

УТВЕРЖДАЮ:

Заместитель председателя комитета
природных ресурсов, лесного хозяйства и
экологии Волгоградской области

А. Н. Кузенко

«28» 12 2017 г.

АКТ
лесопатологического обследования № 17/01-17

лесных насаждений Руднянского лесничества (лесопарка)

Волгоградской области (субъект РФ)

Способ лесопатологического обследования: 1. Визуальный

2. Инструментальный

Место проведения

Участковое лесничество	Урочище (дача)	Квартал (кварталы)	Выдел (выделы)	Площадь, га
Еланское		33	28	3,0
Еланское		34	13	2,2
Еланское		34	15	2,2

Лесопатологическое обследование проведено на общей площади 7,4 га.

2. Инструментальное обследование лесного участка

2.1. Фактическая таксационная характеристика лесного насаждения соответствует (не соответствует) (нужное подчеркнуть) таксационному описанию. Причины несоответствия давность лесоустройства. Не соответствуют: состав ; возраст ; высота ; диаметр ; полнота ; запас насаждения.

Ведомость лесных участков с выявленными несоответствиями таксационным описаниям приведена в приложении 1 к Акту.

2.2. Состояние насаждений: с нарушенной устойчивостью
 с утраченной устойчивостью
 причины повреждения: изменение уровня грунтовых вод.

В том числе:

заселено (отработано) стволовыми вредителями

Вид вредителя	Порода	Встречаемость (% заселённых деревьев)	Степень заселения лесного насаждения (слабая, средняя, сильная)

Повреждено огнём

Вид пожара	Порода	Состояние корневых лап		Состояние корневой шейки		Подсушивание луба	
		процент повреждённых огнём корней	процент деревьев с данным повреждением	ожог корневой шейки по окружности (1/4; 2/4;3/4;более 3/4)	процент деревьев с данным повреждением	по окружности (1/4; 2/4;3/4;более 3/4)	процент деревьев с данным повреждением

Поражено болезнями

Вид болезни	Порода	Встречаемость (% поражённых деревьев)	Степень поражения лесного насаждения (слабая, средняя, сильная)

2.3. Выборке подлежат 5 % деревьев, 5% от запаса кв.33 выд.28
 6 % деревьев, 4% от запаса кв.34 выд.13
 8 % деревьев, 5% от запаса кв.34 выд. 15

в том числе:
 ослабленных

_____ % (причины назначения)

сильно ослабленных _____ % (причины назначения)
 усыхающих _____ % (причины назначения)
 в том числе: свежего сухостоя _____ %,

свежего ветровала _____ %

свежего бурелома _____ %

в том числе:

старого сухостоя 5 % деревьев, 5% от запаса кв.33 выд.28
 6 % деревьев, 4% от запаса кв.34 выд.13
 8 % деревьев, 5% от запаса кв.34 выд.15

старого ветровала

в том числе: старого бурелома _____ %

аварийных _____ %

2.4. Полнота лесного насаждения после уборки деревьев, подлежащих рубке, составит ____.
 Критическая полнота для данной категории лесных насаждений составляет ____ 0,3 ____.

ЗАКЛЮЧЕНИЕ

С целью предотвращения негативных процессов или снижения ущерба от их воздействия назначено:

Участковое лесничество	Урочище (дача)	Квартал	Выдел	Площадь, выдела, га	Вид мероприятия	Площадь, мероприятия, га	Порода	Запас на выдел, кубм	Крайние сроки проведения
Еланское		33	28	3,0	-	-	Д	-	-
Еланское		34	13	2,2	-	-	Д	-	-
Еланское		34	15	2,2	-	-	Д	-	-

Ведомость перечета деревьев назначенных в рубку и абрис лесного участка прилагаются (приложение 2 и 3 к Акту)

Меры по обеспечению возобновления: обеспечение возобновления не требуется.

Мероприятия, необходимые для предупреждения повреждения или поражения смежных насаждений: угрозы повреждения или поражения смежных насаждений нет.

Сведения для расчёта степени повреждения:

год образования старого сухостоя 2014-2016 гг.;

основная причина повреждения древесины: изменение уровня грунтовых вод.

Дата проведения обследований 15 сентября 2017 год.

Дата составления акта 15 сентября 2017 год

Исполнитель работ по проведению лесопатологических обследований:

Хитрик В.А.

Подпись Хитрик

Ведомость лесных участков с выявленными несоответствиями таксационным описаниям

Источник данных	Год проведения обследования	Номер квартала	Номер выдела	Площадь выдела, га	Целевое назначение лесов	Категория защитных лесов	Номер лесопатологического участка	Площадь лесопатологического участка, га	Таксационная характеристика										Пробные площади					
									состав	порода	возраст, лет	средняя высота, м	средний диаметр, см	тип леса	ТУМ	полнота	бонитет	запас, ком/га	количество, шт	общая площадь, га				
ТО	1995	33	28	3,0	защитные	142			10Д	Д	65	20	28	ДТРК	ЕЗП	0,5	3	140						
Ф	2017	33	28	3,0	защитные	142		3,0	10Д	Д	87	21	32	ДТРК	ЕЗП	0,6	3	170					3,0	
ТО	1995	34	13	2,2	защитные	142			10Д	Д	65	19	26	ДТРК	ЕЗП	0,4	3	100						
Ф	2017	34	13	2,2	защитные	142		2,2	10Д	Д	87	20	28	ДТРК	ЕЗП	0,5	3	140						2,2
ТО	1995	34	15	2,2	защитные	142			8ДЮС1Д	Д	60	19	26	ДТРК	ЕЗП	0,5	3	130						
Ф	2017	34	15	2,2	защитные	142		2,2	10Д	Д	82	20	28	ДТРК	ЕЗП	0,6	3	160						2,2

ТО – таксационные описания

Ф - фактическая характеристика лесного насаждения

Исполнитель работ по проведению лесопатологических обследований:

Хитрик В.А.

Подпись *Хитрик В.А.*

Ведомость перечета деревьев назначенных в рубку

ВРЕМЕННАЯ ПРОБНАЯ ПЛОЩАДЬ N 1

Субъект Российской Федерации Волгоградская область.

Лесничество (лесопарк) Руднянское Квартал 33 Выдел 28.

Площадь 3,0 га.

Номер очага вредных организмов . Размер пробной площади – 3,0

Таксационная характеристика:

тип леса ДТРК; состав 10Д; возраст 87; бонитет 3;

полнота 0,6; запас на га 170; возобновление :

Время и причина ослабления лесного насаждения:

2014-2016 гг., изменение уровня грунтовых вод.

Тип очага вредных организмов: эпизодический, хронический (подчеркнуть).

Фаза развития очага вредных организмов: начальная, нарастания численности, собственно вспышка, кризис (подчеркнуть).

Состояние лесного насаждения, намечаемые мероприятия:

Лесное насаждение здоровое, средняя категория состояния -1,3. Доля погибших деревьев 5% от запаса. Санитарно-оздоровительные мероприятия не требуются.

Исполнитель работ по проведению лесопатологического обследования:

ФИО Хитрик Владимир Анатольевич Подпись Хитрик

Дата составления документа 05.09.2017 год Телефон 8-937-728-06-25

Ведомость перечета деревьев назначенных в рубку

ВРЕМЕННАЯ ПРОБНАЯ ПЛОЩАДЬ N 2Субъект Российской Федерации Волгоградская область.Лесничество (лесопарк) Руднянское Квартал 34 Выдел 13.Площадь 2,2 га.Номер очага вредных организмов . Размер пробной площади – 2,2 га

Таксационная характеристика:

тип леса ДТРК; состав 10Д; возраст 87; бонитет 3;полнота 0,5; запас на га 140; возобновление : порослевое

Время и причина ослабления лесного насаждения:

2014-2016 гг., изменение уровня грунтовых вод.

Тип очага вредных организмов: эпизодический, хронический (подчеркнуть).

Фаза развития очага вредных организмов: начальная, нарастания численности, собственно вспышка, кризис (подчеркнуть).

Состояние лесного насаждения, намечаемые мероприятия:

Лесное насаждение здоровое средняя категория состояния 1,32. Доля погибших деревьев - 4% от запаса. Санитарно-оздоровительные мероприятия не требуются.

Исполнитель работ по проведению лесопатологического обследования:

ФИО Хитрик Владимир АнатольевичПодпись ХитрикДата составления документа 06.09.2017 год Телефон 8-937-728-06-25

Ведомость перечета деревьев назначенных в рубку**ВРЕМЕННАЯ ПРОБНАЯ ПЛОЩАДЬ N 3**Субъект Российской Федерации Волгоградская область.Лесничество (лесопарк) Руднянское Квартал 34 Выдел 15.Площадь 2,2 га.Номер очага вредных организмов . Размер пробной площади – 2,2 га

Таксационная характеристика:

тип леса ДККР; состав 10Д; возраст 82; бонитет 3;полнота 0,6; запас на га 160; возобновление : порослевое

Время и причина ослабления лесного насаждения:

2014-16 гг., изменение уровня грунтовых вод

Тип очага вредных организмов: эпизодический, хронический (подчеркнуть).

Фаза развития очага вредных организмов: начальная, нарастания численности, собственно вспышка, кризис (подчеркнуть).

Состояние лесного насаждения, намечаемые мероприятия:

Лесное насаждение здоровое, средняя категория состояния 1,35. Доля погибших деревьев 5% от запаса. Санитарно-оздоровительные мероприятия не требуются.

Исполнитель работ по проведению лесопатологического обследования:

ФИО Хитрик Владимир АнатольевичПодпись Хитрик

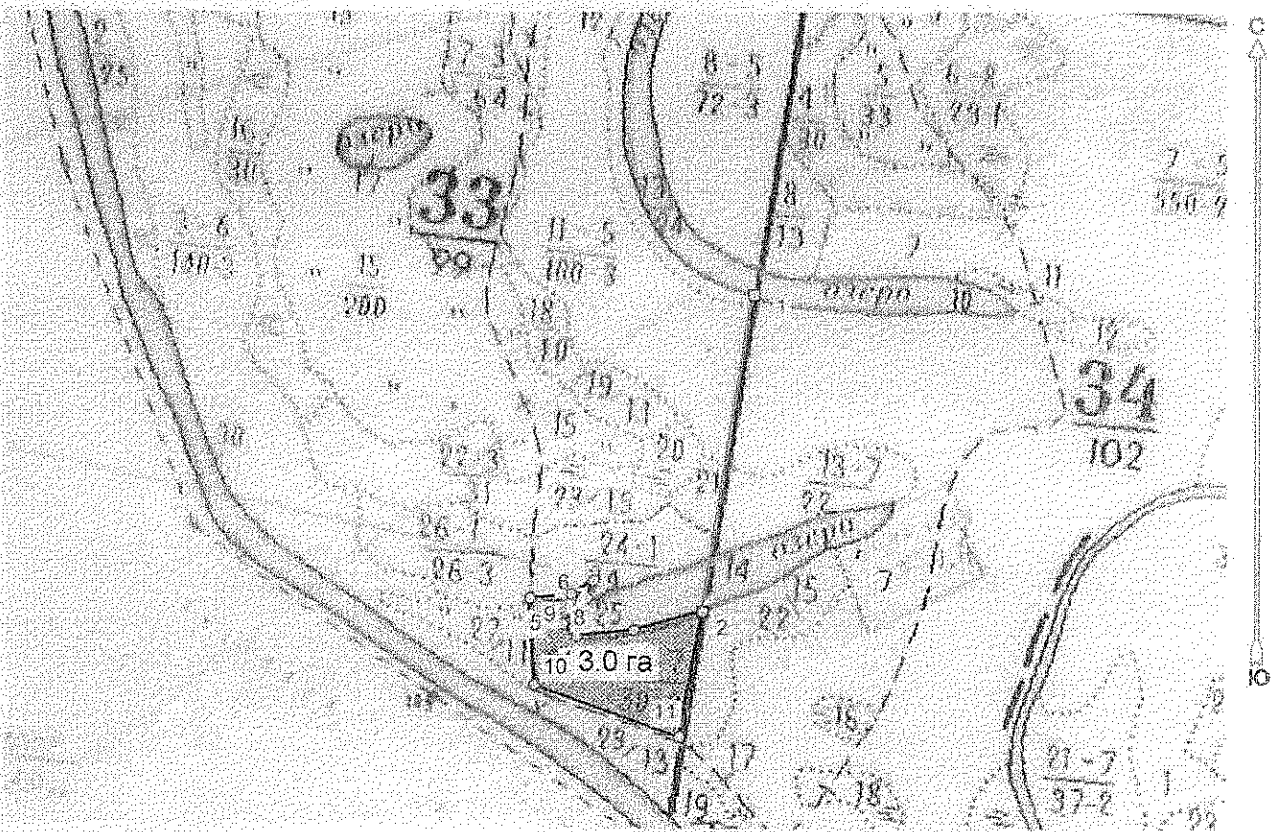
Дата составления документа

05.09.2017 годТелефон 8-937-728-06-25



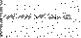

Абрис участка

Волгоградская область
 Руднянское лесничество
 Еланское участковое, лесной квартал № 33, таксационный выдел № 28, площадь лесосеки 3,0 га.

Масштаб 1:10000



Условные обозначения:

	Лесосеки
	Приезды
	Приезды неэксплуат. площадей
	Неэксплуатационные участки

Исполнитель Хитрик В. А.

Хитрик

(должность, фамилия, инициалы, дата, подпись)

* в таблицах приведены магнитные углы
 (магнитное склонение 0 / не задано)

И.С. Лесничий ресурсный фонд № 4
 1993-2017 Институт географии

Экспликация или координаты поворотных точек лесосеки

Общая площадь 3,0 га
 Эксплуатационная площадь 3,0 га

Номера точек	Координаты точки	Румбы линий	Меры линий
1 - 2	43° 43' 45" 50° 59' 14"	ЮЗ 9,0°	455,1
2 - 3	43° 43' 42" 50° 59' 00"	ЮЗ 74,5°	101,6
3 - 4	43° 43' 37" 50° 58' 58"	ЮЗ 83,5°	81,9
4 - 5	43° 43' 32" 50° 58' 58"	СЗ 47,5°	26,6
5 - 6	43° 43' 31" 50° 58' 59"	СВ 44,0°	50,0
6 - 7	43° 43' 33" 50° 59' 00"	СВ 19,5°	27,1
7 - 8	43° 43' 34" 50° 59' 01"	ЮЗ 58,0°	37,2
8 - 9	43° 43' 32" 50° 59' 00"	ЮЗ 84,0°	59,1
9 - 10	43° 43' 29" 50° 59' 00"	ЮВ 3,0°	123,4
10 - 11	43° 43' 29" 50° 58' 56"	ЮВ 70,5°	219,2
11 - 2	43° 43' 40" 50° 58' 54"	СВ 10,5°	181,9

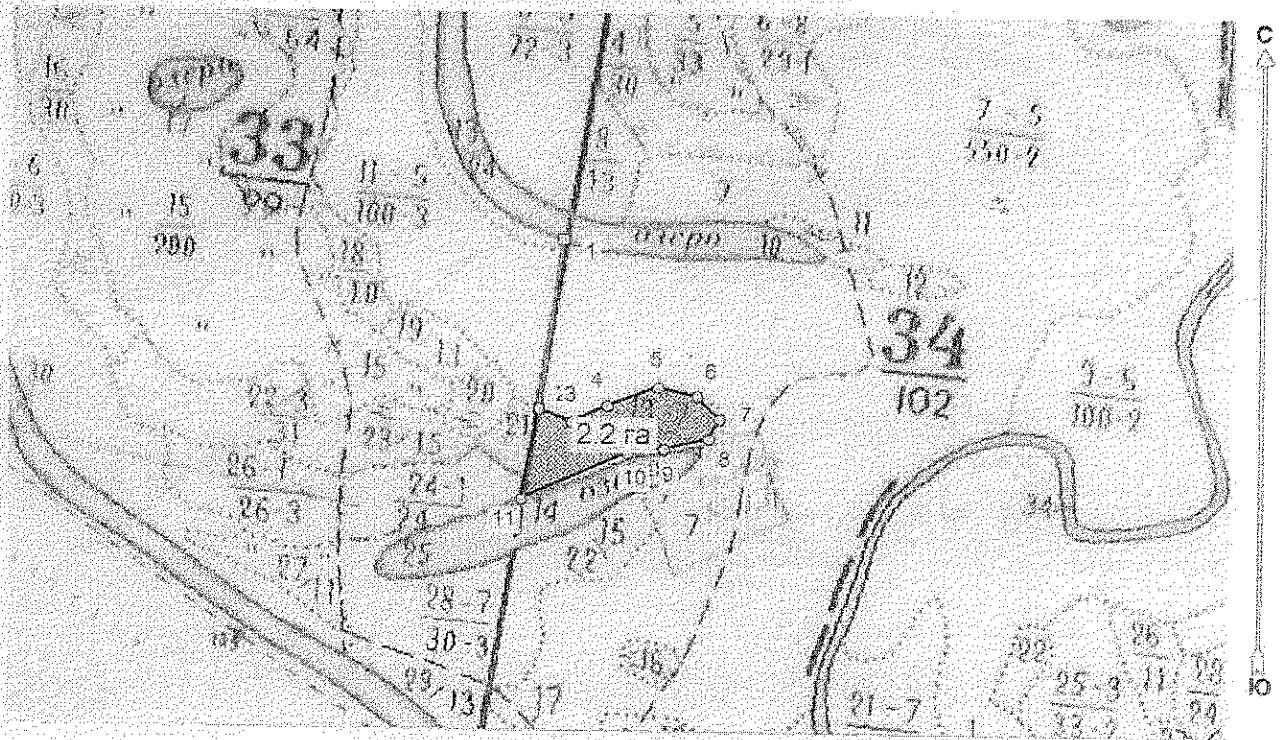
Исполнитель: Хитрик В.А.

Хитрик
 (должность, фамилия, инициалы, дата, подпись)


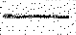
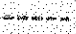

Абрис участка

Волгоградская область
 Руднянское лесничество
 Еланское участковое, лесной квартал № 34, таксационный выдел № 13, площадь лесосеки 2,2 га.

Масштаб 1:10000



Условные обозначения:

	Лесосеки
	Приезжьи
	Приезжки неэксплуат. площадей
	Неэксплуатационные участки

Исполнитель: Хитрик В. А.

Хитрик
 (должность, фамилия, инициалы, дата, подпись)

* в таблицах приведены магнитные углы
 (магнитное склонение 0 / не задано)

ГПС «Волгоградское Лесничество»
 1909/2011. Все права защищены.

Экспликация или координаты поворотных точек лесосеки

Общая площадь: 2,2 га
 Эксплуатационная площадь: 2,2 га

Номера точек	Координаты точки	Румбы линий	Меры линий
1 - 2	43° 43' 45", 50° 59' 14"	ЮЗ 8,0°	242,7
2 - 3	43° 43' 43", 50° 59' 06"	ЮВ 67,0°	50,6
3 - 4	43° 43' 46", 50° 59' 06"	СВ 65,0°	56,6
4 - 5	43° 43' 40", 50° 59' 06"	СВ 69,5°	77,2
5 - 6	43° 43' 52", 50° 59' 07"	ЮВ 78,0°	57,0
6 - 7	43° 43' 55", 50° 59' 07"	ЮВ 43,5°	45,8
7 - 8	43° 43' 57", 50° 59' 06"	ЮЗ 28,0°	32,3
8 - 9	43° 43' 56", 50° 59' 05"	ЮЗ 76,5°	65,0
9 - 10	43° 43' 53", 50° 59' 04"	ЮЗ 83,5°	51,6
10 - 11	43° 43' 50", 50° 59' 04"	ЮЗ 66,0°	166,5
11 - 2	43° 43' 42", 50° 59' 02"	СВ 10,5°	132,9

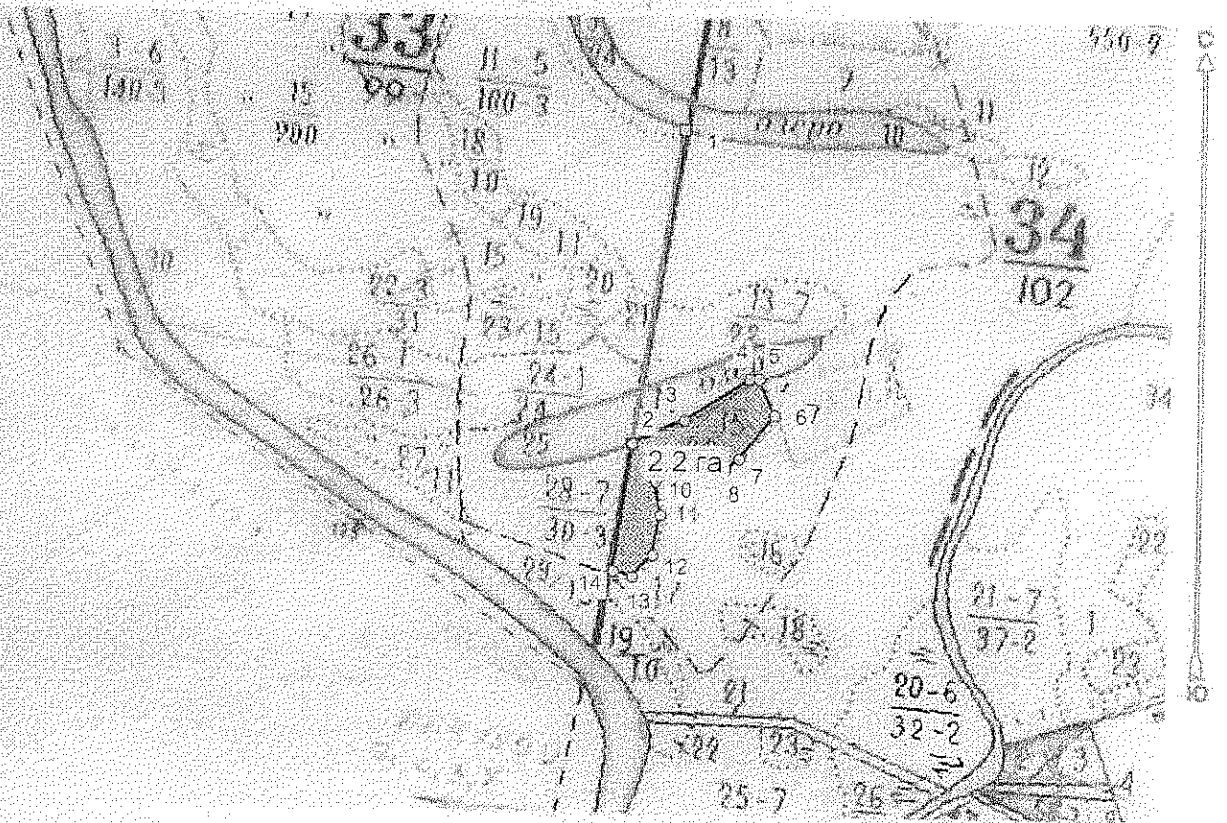
Исполнитель Хитрик В.А.

Хитрик
 (должность, фамилия, инициалы, дата, подпись)

Абрис участка

Волгоградская область
 Руднянское лесничество
 Еланское участковое, лесной квартал № 34, таксационный выдел № 15, площадь лесосеки 2,2 га.

Масштаб 1:10000



Условные обозначения:

	Лесосеки
	Привязки
	Привязки неэксплуат. площадей
	Неэксплуатационные участки

Исполнитель Хитрик В. А.

Хитрик

(должность, фамилия, инициалы, дата, подпись)

* в таблицах приведены магнитные углы
 (магнитное склонение 0 / не задано)

Экспликация или координаты поворотных точек лесосеки

Общая площадь: 2,2 га
 Эксплуатационная площадь: 2,2 га

Номера точек	Координаты точки	Румбы линий	Меры линий
1 - 2	43° 43' 43" 50° 59' 14"	ЮЗ 8,5°	451,4
2 - 3	43° 43' 42" 50° 59' 00"	СВ 66,0°	80,9
3 - 4	43° 43' 46" 50° 59' 01"	СВ 56,5°	109,8
4 - 5	43° 43' 50" 50° 59' 03"	ЮВ 90,0°	13,6
5 - 6	43° 43' 51" 50° 59' 03"	ЮВ 24,0°	55,9
6 - 7	43° 43' 52" 50° 59' 01"	ЮЗ 38,0°	80,4
7 - 8	43° 43' 50" 50° 58' 59"	ЮЗ 50,0°	25,6
8 - 9	43° 43' 49" 50° 58' 58"	ЮЗ 88,0°	79,9
9 - 10	43° 43' 45" 50° 58' 58"	ЮЗ 53,0°	22,6
10 - 11	43° 43' 44" 50° 58' 58"	ЮВ 9,0°	47,2
11 - 12	43° 43' 44" 50° 58' 56"	ЮЗ 10,5°	58,1
12 - 13	43° 43' 43" 50° 58' 54"	ЮЗ 43,5°	41,5
13 - 14	43° 43' 42" 50° 58' 53"	СЗ 74,5°	28,1
14 - 2	43° 43' 41" 50° 58' 54"	СВ 7,5°	181,9

Исполнитель: Хитрик В. А.

Хитрик

(должность, фамилия, инициалы, дата, подпись)