

Форма

УТВЕРЖДАЮ:

Заместитель председателя
комитета природных ресурсов,
лесного хозяйства и экологии
Волгоградской области

А.Н. Кузенко

Дата 19.01.2018

Акт

лесопатологического обследования № 14/17-17
лесных насаждений Новоаннинского лесничества (лесопарка)
Волгоградская область (субъект Российской Федерации)
исправленный по предписанию Департамента лесного хозяйства по ЮФО
№ 89/2017 от 28.12.2017г.

Способ лесопатологического обследования: 1. Визуальный

2. Инструментальный

Место проведения

Участковое лесничество	Урочище (дача)	Квартал (кварталы)	Выдел (выделы)	Площадь, га
Киквидзенское		135А	б/н	12,0
Киквидзенское		137	4	15,0
Киквидзенское		145	4	3,4
Киквидзенское		145	18	26,0
Киквидзенское		146А	б/н	26,0

Лесопатологическое обследование проведено на общей площади 21,8 га.

2. Инструментальное обследование лесного участка. <*>

2.1. Фактическая таксационная характеристика лесного насаждения не соответствует таксационному описанию. Причины несоответствия: Давность лесоустройства (22 года) 1995 год. Не соответствует площадь, возраст, ср. высота, ср. диаметр, полнота, запас.

Ведомость лесных участков с выявленными несоответствиями таксационным описаниям приведена в приложении I к Акту.

2.2. Состояние насаждений: с нарушенной устойчивостью

с утраченной устойчивостью

причины повреждения: Засуха 2011-2016 гг. в кв. 135А выд. б/н, кв. 137 выд. 4, кв. 145 выд. 4, кв. 145 выд. 18, кв. 146А выд. б/н.

Заселено (отработано) стволовыми вредителями:

Вид вредителя	Порода	Встречаемость (% заселенных деревьев)	Степень заселения лесного насаждения (слабая, средняя, сильная)
-	-	-	-

Повреждено огнем:

Вид пожара	Порода	Состояние корневых лап		Состояние корневой шейки		Подсушивание луба	
		процент поврежденных огнем корней	процент деревьев с данным повреждением	ожог корневой шейки по окружности (1/4; 2/4; 3/4; более 3/4)	процент деревьев с данным повреждением	по окружности (1/4; 2/4; 3/4; более 3/4)	процент деревьев с данным повреждением
-	-	-	-	-	-	-	-

Поражено болезнями:

Вид болезни	Порода	Встречаемость (% пораженных деревьев)	Степень поражения лесного насаждения (слабая, средняя, сильная)
-	-	-	-

Состояние обследованных лесных насаждений приведено в приложении 1.1.

2.3. Выборке подлежит:

Кв. 135А выд. б/н пл. 8,0 га выборке подлежит 9 % деревьев,

в том числе:

ослабленных _____% (причины назначения) _____;

сильно ослабленных _____% (причины назначения) _____;

усыхающих _____% (причины назначения) _____;

свежего сухостоя %,

в том числе: свежего ветровала %;

свежего бурелома %;

старого ветровала 7 %;

в том числе: старого бурелома %;

старого сухостоя 2 %;

аварийных _____%.

Кв. 137 выд. 4 л/п 1 пл.3,4 га выборке подлежит 3% деревьев,

в том числе:

ослабленных _____% (причины назначения) _____;

сильно ослабленных _____% (причины назначения) _____;

усыхающих _____% (причины назначения) _____;

свежего сухостоя 3 %,

в том числе: свежего ветровала %;

свежего бурелома %;

старого ветровала %;

в том числе: старого бурелома %;

старого сухостоя %;

Киквидзенское	135А	б/н	12,0	-	8,0	Сосна	-	-
Киквидзенское	137	4	15,0	-	3,4	Дуб	-	-
Киквидзенское	145	4	3,4	-	3,4	Осина Дуб	-	-
Киквидзенское	145	18	26,0	-	2,3	Дуб	-	-
Киквидзенское	146А	б/н	26,0	ВСП	л/н 1 4,7	Сосна	56	2018г.
Итого:			82,4		21,8		56	

Ведомость перечета деревьев, назначенных в рубку, и абрис лесного участка прилагаются (приложение 2 и 3 к Акту).

Меры по обеспечению возобновления: не планируются.

Мероприятия, необходимые для предупреждения повреждения или поражения смежных насаждений: не допускается повреждение лесных насаждений, захламление порубочными остатками смежных выделов, расположенных за пределами лесосеки.

Сведения для расчета степени повреждения:

год образования старого сухостоя: 2012-2016 гг. ;

основная причина повреждения древесины: Засуха 2011-2016 гг.

Дата проведения обследований 25.09.2017г.

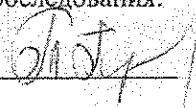
Камеральные работы проводились с 01.12.2017г.-05.12.2017г.

Дата составления акта 05.12.2017г.

Исполнитель работ по проведению лесопатологического обследования:

Ф.И.О. Преснякова Татьяна Петровна

Подпись



<*> Раздел включается в акт, в случае проведения лесопатологического обследования инструментальным способом.

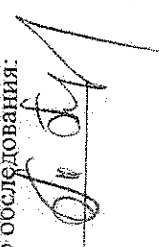
Ф	2017	145	4	3,4	защитные	против взорона	80с Дпн	Оси на	87	20 18	28 26	Дтр к	Ез-п	07	3	140 35	2	0,4	
ТО	1995	145	18	26,0	защитные	против взорона	10 Дпн+ Ил	Дуб	50	13	22	Дтр к	Ез-п	06	4	80	-	-	
Ф	2017	145	18	26,0	защитные	против взорона	10 Дпн+ Ил	Дуб	72	17	24	Дтр к	Ез-п	07	4	150	1	2,3	
ТО		146А	6/н	26,0	защитные	лесопарк часть зел. зоны	-	-	-	-	-	Лесоустройство не проводилось						-	-
Ф	2017	146А	6/н	26,0	защитные	лесопарк часть зел. зоны	10С Са	Сосна	55	15	16	Сзг	А1	05	2	100	2	0,4	

Примечание:

ТО - таксационные описания

Ф - фактическая характеристика лесного насаждения

Исполнитель работ по проведению лесопатологического обследования:

Ф.И.О. Преснякова Татьяна Петровна Подпись 

Ведомость перечета деревьев назначенных в рубку

ВРЕМЕННАЯ ПРОБНАЯ ПЛОЩАДЬ № 1

Субъект Российской Федерации Волгоградская область
Лесничество (лесопарк) Новоаннинское, Киквидзенское участковое
Квартал 135А Выдел б/н
Площадь 8,0 га.
Номер очага вредных организмов _____ Размер пробной площади 0,3 га.
Таксационная характеристика:
тип леса СЗЛ; состав 10С; возраст 51;
бонитет 2; полнота 0,8; запас на га 180 м³; возобновление _____

Время и причина ослабления лесного насаждения:

Засуха 2011-2016 гг.

Тип очага вредных организмов: эпизодический, хронический (подчеркнуть).

Фаза развития очага вредных организмов: начальная, нарастания численности, собственно вспышка, кризис (подчеркнуть).

Состояние лесного насаждения, намечаемые мероприятия:

Насаждение здоровое. Текущий отпад не превышает естественный и составляет в среднем 8 % от запаса. Проведение санитарно-оздоровительных мероприятий не требуется.

Исполнитель работ по проведению лесопатологического обследования:

Ф.И.О. Преснякова Татьяна Петровна Подпись 

Дата составления документа 25.09.2017г. Телефон 8 902 384-44-25

ВЕДОМОСТЬ ПЕРЕЧЕТА ДЕРЕВЬЕВ

Порода: Сосна обыкновенная IVр., кв. 135А, вид. б/н, пл. пробы 0,3 га, пр. № 1

Ступени толщины, см	Количество деревьев по категориям состояния, шт.															Всего деревьев по ступеням толщины		
	I	II	III	IV		V		VI			ветровал, бурелом			аварийные деревья			шт.	в том числе подлежат рубке, %
				НЗ	З	НЗ	З	НЗ	З	О	НЗ	З	О	НЗ	З	О		
1	2	3	4	5	6	7	8	9	10	11	12	13	14	15	16	17	18	19
8	35	7	2					2			2						48	8
12	20	8	3					1			8						40	22
16	47	3	2					1			5						58	10
20	59	9	7					2			4						81	7
24	51	7	1								2						61	3
Итого, шт.	212	34	15					6			21						288	27
Итого, %	74	12	5					2			7						100	9
Итого, м ³	40	5	2					1			3						51	4
Итого, % от запаса	78	10	4					2			6						100	8

Процент выборки составляет: $2 + 6 = 8$ % от запаса

Ведомость перечета деревьев назначенных в рубку

ВРЕМЕННАЯ ПРОБНАЯ ПЛОЩАДЬ № 2

Субъект Российской Федерации Волгоградская область
Лесничество (лесопарк) Новоаннинское, Киквидзенское участковое
Квартал 135А. Выдел б/н.
Площадь 8,0 га.
Номер очага вредных организмов . Размер пробной площади 0,3 га.
Таксационная характеристика:
тип леса СЗЛ; состав 10С; возраст 51;
бонитет 2; полнота 0,8; запас на га 180 м³; возобновление .

Время и причина ослабления лесного насаждения:

Засуха 2011-2016 гг.

Тип очага вредных организмов: эпизодический, хронический (подчеркнуть).

Фаза развития очага вредных организмов: начальная, нарастания численности, собственно вспышка, кризис (подчеркнуть).

Состояние лесного насаждения, намечаемые мероприятия:

Насаждение здоровое. Текущий отпад не превышает естественный и составляет в среднем 7% от запаса. Проведение санитарно-оздоровительных мероприятий не требуется.

Исполнитель работ по проведению лесопатологического обследования:

Ф.И.О. Преснякова Татьяна Петровна Подпись 

Дата составления документа 25.09.2017г. Телефон 89023844425

ВЕДОМОСТЬ ПЕРЕЧЕТА ДЕРЕВЬЕВ

Порода: Сосна обыкновенная IVр., кв. 135А, выд. б/н, пл. пробы 0,3 га, пр. № 2

Ступени толщины, см	Количество деревьев по категориям состояния, шт.															Всего деревьев по ступеням толщины		
	I	II	III	IV		V		VI			ветровал, бурелом			аварийные деревья			шт.	в том числе подлежат рубке, %
				НЗ	З	НЗ	З	НЗ	З	О	НЗ	З	О	НЗ	З	О		
1	2	3	4	5	6	7	8	9	10	11	12	13	14	15	16	17	18	19
8	45	6	2					3			5						61	13
12	20	8	3					2			7						40	22
16	47	3	2					1			5						58	10
20	69	8	7					1			4						89	6
24	61	7	1								2						71	3
Итого, шт.	242	32	15					7			23						319	30
Итого, %	76	10	5					2			7						100	9
Итого, м ³	46	5	2					1			3						57	4
Итого, % от запаса	81	9	3					2			5						100	7

Процент выборки составляет: $2 + 5 = 7$ от запаса

Ведомость перечета деревьев назначенных в рубку

ВРЕМЕННАЯ ПРОБНАЯ ПЛОЩАДЬ № 3

Субъект Российской Федерации Волгоградская область
Лесничество (лесопарк) Новоаннинское, Киквидзенское участковое
Квартал 135А . Выдел б/н .
Площадь 8,0 га.
Номер очага вредных организмов _____ . Размер пробной площади 0,3 га.
Таксационная характеристика:
тип леса СЗЛ ; состав 10С ; возраст 51 ;
бонитет 2 ; полнота 0,8 ; запас на га 180 м³ ; возобновление _____

Время и причина ослабления лесного насаждения:

Засуха 2011-2016 гг.

Тип очага вредных организмов: эпизодический, хронический (подчеркнуть).

Фаза развития очага вредных организмов: начальная, нарастания численности, собственно вспышка, кризис (подчеркнуть).

Состояние лесного насаждения, намечаемые мероприятия:

Насаждение здоровое. Текущий отпад не превышает естественный и составляет в среднем 8 % от запаса. Проведение санитарно-оздоровительных мероприятий не требуется.

Исполнитель работ по проведению лесопатологического обследования

Ф.И.О. Преснякова Татьяна Петровна Подпись 

Дата составления документа 25.09.2017г. Телефон 8902384425

ВЕДОМОСТЬ ПЕРЕЧЕТА ДЕРЕВЬЕВ

Порода: Сосна обыкновенная IVр., кв. 135А, вид. б/н, пл. пробы 0,3 га, пр. № 3

Ступени толщины, см	Количество деревьев по категориям состояния, шт.																Всего деревьев по ступеням толщины	
	I	II	III	IV		V		VI			ветровал, бурелом			аварийные деревья			шт.	в том числе подлежат рубке, %
				НЗ	З	НЗ	З	НЗ	З	О	НЗ	З	О	НЗ	З	О		
1	2	3	4	5	6	7	8	9	10	11	12	13	14	15	16	17	18	19
8	35	7	2					2			2						48	8
12	20	8	3					1			8						40	22
16	47	3	2					1			5						58	10
20	59	9	7					2			4						81	7
24	51	7	1								2						61	3
Итого, шт.	212	34	15					6			21						288	27
Итого, %	74	12	5					2			7						100	9
Итого, м ³	40	5	2					1			3						51	4
Итого, % от запаса	78	10	4					2			6						100	8

Процент выборки составляет: $2 + 6 = 8$ % от запаса

Ведомость перечета деревьев назначенных в рубку

ВРЕМЕННАЯ ПРОБНАЯ ПЛОЩАДЬ № 1

Субъект Российской Федерации Волгоградская область
Лесничество (лесопарк) Новоанинское, Киквидзенское участковое
Квартал 137, Выдел 4 (и/п 1)
Площадь 3,4 га.
Номер очага вредных организмов _____ . Размер пробной площади 0,2 га.
Таксационная характеристика:
тип леса Дтрк; состав 10Дли; возраст 77;
бонитет 3; полнота 0,7; запас на га 160 м³; возобновление _____.

Время и причина ослабления лесного насаждения:

Засуха 2011-2016 гг.

Тип очага вредных организмов: эпизодический, хронический (подчеркнуть).

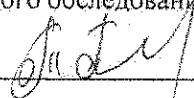
Фаза развития очага вредных организмов: начальная, нарастания численности, собственно вспышка, кризис (подчеркнуть).

Состояние лесного насаждения, намечаемые мероприятия:

Насаждение здоровое. Текущий отпад не превышает естественный и составляет в среднем 5 % от запаса. Проведение санитарно-оздоровительных мероприятий не требуется.

Исполнитель работ по проведению лесопатологического обследования:

Ф.И.О. Преснякова Татьяна Петровна Подпись



Дата составления документа 25.09.2017г. Телефон 89023844425

ВЕДОМОСТЬ ПЕРЕЧЕТА ДЕРЕВЬЕВ

Порода: Дуб черешчатый IVр., кв. 137, выд. 4, пр. № 1, пл. пробы 0,2 га.

Ступени толщины, см.	Количество деревьев по категориям состояния, шт.															Всего деревьев по ступеням толщины		
	I	II	III	IV		V		VI			ветровал, бурелом			аварийные деревья			шт.	в том числе подлежат рубке, %
				НЗ	З	НЗ	З	НЗ	З	О	НЗ	З	О	НЗ	З	О		
1	2	3	4	5	6	7	8	9	10	11	12	13	14	15	16	17	18	19
8	1																1	
12	3	2	1	2													8	
16	25	3	2	1													31	
20	11	4	3	2		1											21	5
24	20	3	1			2											26	8
28	14	1	1														16	
Итого, шт.	74	13	8	5		3											103	3
Итого, %	72	13	8	5		3											100	3
Итого, м ³	22	3	2	1		1											29	1
Итого, % от запаса	76	10	7	4		3											100	3

Процент выборки составляет: 3 % от запаса

Ведомость перечета деревьев назначенных в рубку

ВРЕМЕННАЯ ПРОБНАЯ ПЛОЩАДЬ № 2

Субъект Российской Федерации Волгоградская область
Лесничество (лесопарк) Новоаннинское, Киквидзенское участковое
Квартал 137. Выдел 4 (п/п 1)
Площадь 3,4 га.
Номер очага вредных организмов . Размер пробной площади 0,2 га.
Таксационная характеристика:
тип леса Дтрк; состав 10Дпн; возраст 77;
бонитет 3; полнота 0,7; запас на га 160 М³; возобновление

Время и причина ослабления лесного насаждения:

Засуха 2011-2016 гг.

Тип очага вредных организмов: эпизодический, хронический (подчеркнуть).

Фаза развития очага вредных организмов: начальная, нарастания численности, собственно вспышка, кризис (подчеркнуть).

Состояние лесного насаждения, намечаемые мероприятия:

Насаждение здоровое. Текущий отпад не превышает естественный и составляет в среднем 5 % от запаса. Проведение санитарно-оздоровительных мероприятий не требуется.

Исполнитель работ по проведению лесопатологического обследования:

Ф.И.О. Преснякова Татьяна Петровна Подпись 

Дата составления документа 25.09.2017г. Телефон 89023844425

ВЕДОМОСТЬ ПЕРЕЧЕТА ДЕРЕВЬЕВ

Порода: Дуб черешчатый IVр., кв. 137, выд. 4, пр. № 2, пл. пробы 0,2 га.

Ступени толщины, см.	Количество деревьев по категориям состояния, шт.															Всего деревьев по ступеням толщины		
	I	II	III	IV		V		VI			ветровал, бурелом			аварийные деревья			шт.	в том числе подлежат рубке, %
				НЗ	З	НЗ	З	НЗ	З	О	НЗ	З	О	НЗ	З	О		
1	2	3	4	5	6	7	8	9	10	11	12	13	14	15	16	17	18	19
8	3	2	1	1													7	
12	6	1	1														8	
16	30	3	1														34	
20	15	5	1	2		1											24	4
24	25	3	2	1		1		1									33	6
28	7	1	1														9	
Итого, шт.	86	15	7	4		2		1									115	3
Итого, %	75	13	6	3		2		1									100	3
Итого, м ³	21	3	2	1		1		1									29	2
Итого, % от запаса	73	10	7	3		4		3									100	7

Процент выборки составляет: $4 + 3 = 7\%$ от запаса

Ведомость перечета деревьев назначенных в рубку

ВРЕМЕННАЯ ПРОБНАЯ ПЛОЩАДЬ № 1

Субъект Российской Федерации Волгоградская область
Лесничество (лесопарк) Новоаннинское, Киквидзенское участковое
Квартал 145 Выдел 4
Площадь 3,4 га.
Номер очага вредных организмов _____ Размер пробной площади 0,2 га.
Таксационная характеристика:
тип леса Длрк; состав 8Ос2Длн; возраст 87;
бонитет 3; полнота 0,7; запас на га 175 м³; возобновление _____

Время и причина ослабления лесного насаждения:

Засуха 2011-2016 гг.

Тип очага вредных организмов: эпизодический, хронический (подчеркнуть).

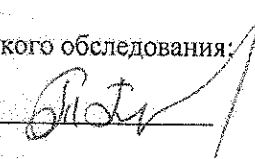
Фаза развития очага вредных организмов: начальная, нарастания численности, собственно вспышка, кризис (подчеркнуть).

Состояние лесного насаждения, намечаемые мероприятия:

Лесное насаждение ослабленное (средняя категория состояния деревьев – 1,8). Наличие свежего и старого сухостоя, ветровала составляет 9% от запаса насаждения.

Проведение санитарно-оздоровительных мероприятий не требуется.

Исполнитель работ по проведению лесопатологического обследования:

Ф.И.О. Преснякова Татьяна Петровна Подпись 

Дата составления документа 25.09.2017г. Телефон 89023844425

ВЕДОМОСТЬ ПЕРЕЧЕТА ДЕРЕВЬЕВ

Порода: Осина IVр., кв. 145, выд. 4, пр. № 1, пл. пробы 0,2 га

Ступени толщины, см.	Количество деревьев по категориям состояния, шт.																Всего деревьев по ступеням толщины	
	I	II	III	IV		V		VI			ветровал, бурелом			аварийные деревья			шт.	в том числе подлежат рубке, %
				НЗ	З	НЗ	З	НЗ	З	О	НЗ	З	О	НЗ	З	О		
1	2	3	4	5	6	7	8	9	10	11	12	13	14	15	16	17	18	19
8	1	1	1								2						5	40
12	3	2	1	1		1											8	12
16	15	3	2	1				2									23	9
20	10	5	3	2							2						22	9
24	30	3	1			2											36	6
28	14	1	1	2													18	
Итого, шт.	73	15	9	6		3		2			4						112	9
Итого, %	65	14	8	5		3		1			4						100	8
Итого, м ³	24	3	2	2		1		-			2						34	3
Итого, % от запаса	71	9	6	5		3					6						100	9

Процент выборки составляет: $3 + 6 = 9\%$ от запаса

ВЕДОМОСТЬ ПЕРЕЧЕТА ДЕРЕВЬЕВ

Порода: дуб черешчатый IVр., кв. 145, выд. 4, пр. № 1, пл. пробы 0,2 га

Ступени толщины см	Количество деревьев по категориям состояния, шт.																Всего деревьев по ступеням толщины		
	I	II	III	IV		V		VI			ветровал, бурелом			аварийные деревья			шт.	в том числе подлежат рубке, %	
				НЗ	З	НЗ	З	НЗ	З	О	НЗ	З	О	НЗ	З	О			
1	2	3	4	5	6	7	8	9	10	11	12	13	14	15	16	17	18	19	
8	1		1															3	0
12	2	2	1															5	0
16	1	2	2	1														6	0
20	2	1	1															4	0
24	1	1	1															3	0
28	5	1	1															7	0
Итого, шт.	12	7	13	1														33	0
Итого, %	36	21	39	3														100	0
Итого, м ³	4	1	5	-														10	0
Итого, % от запаса	40	10	50	-														100	0

Процент выборки составляет: 0 % от запаса

Ведомость перечета деревьев назначенных в рубку

ВРЕМЕННАЯ ПРОБНАЯ ПЛОЩАДЬ № 2

Субъект Российской Федерации Волгоградская область
Лесничество (лесопарк) Новоанинское, Киквидзенское участковое
Квартал 145, Выдел 4
Площадь 3,4 га.
Номер очага вредных организмов _____, Размер пробной площади 0,2 га.
Таксационная характеристика:
тип леса Дтрк; состав 8Ос2Дпн; возраст 87;
бонитет 3; полнота 0,7; запас на га 175 м³; возобновление _____.

Время и причина ослабления лесного насаждения:

Засуха 2011-2016 гг.

Тип очага вредных организмов: эпизодический, хронический (подчеркнуть).

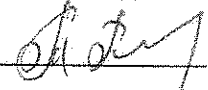
Фаза развития очага вредных организмов: начальная, нарастания численности, собственно вспышка, кризис (подчеркнуть).

Состояние лесного насаждения, намечаемые мероприятия:

Лесное насаждение ослабленное (средняя категория состояния деревьев – 1,8). Наличие свежего и старого сухостоя, ветровала составляет 9% от запаса насаждения.

Проведение санитарно-оздоровительных мероприятий не требуется.

Исполнитель работ по проведению лесопатологического обследования:

Ф.И.О. Преснякова Татьяна Петровна Подпись 

Дата составления документа 25.09.2017г. Телефон 89023844425

ВЕДОМОСТЬ ПЕРЕЧЕТА ДЕРЕВЬЕВ

Порода: Осина IVр., кв. 145, выд. 4, пр. № 2, пл. пробы 0,2 га

Ступени толщины, см.	Количество деревьев по категориям состояния, шт.															Всего деревьев по ступеням толщины		
	I	II	III	IV		V		VI			ветровал, бурелом			аварийные деревья			шт.	в том числе подлежат рубке, %
				НЗ	З	НЗ	З	НЗ	З	О	НЗ	З	О	НЗ	З	О		
1	2	3	4	5	6	7	8	9	10	11	12	13	14	15	16	17	18	19
8	1	1	1														3	
12	3	2	1	1				2									9	22
16	11	3	2	1													17	
20	10	5	3	1													19	
24	7	3	1			2					1						14	21
28	14	1	1	1							1						18	6
Итого, шт.	46	15	9	4		2		2			2						80	6
Итого, %	58	19	11	5		2,5		2,5			2,5						100	8
Итого, м ³	15	3	2	1		1		-			1						23	2
Итого, % от запаса	65	13	9	5		4		-			4						100	8

Процент выборки составляет: $4 + 4 = 8\%$ от запаса

ВЕДОМОСТЬ ПЕРЕЧЕТА ДЕРЕВЬЕВ

Порода: Дуб черешчатый IVр., кв. 145, выд. 4, пр. № 2, пл. пробы 0,2 га

Ступени толщины, см.	Количество деревьев по категориям состояния, шт.															Всего деревьев по ступеням толщины		
	I	II	III	IV		V		VI			ветровал, бурелом			аварийные деревья			шт.	в том числе подлежат рубке, %
				НЗ	З	НЗ	З	НЗ	З	О	НЗ	З	О	НЗ	З	О		
1	2	3	4	5	6	7	8	9	10	11	12	13	14	15	16	17	18	19
8	3	1	1														5	0
12	1	1	1														3	0
16	2	1	1	1													5	0
20	1	1	1														3	0
24	2	1	1														4	0
Итого, шт	9	5	5	1													20	0
Итого, %	45	25	25	5													100	0
Итого, м ³	1,4	0,9	0,9	0,1													3,3	0
Итого, % от запаса	42	27	27	4													100	0

Процент выборки составляет: 0 % от запаса

Ведомость перечета деревьев назначенных в рубку

ВРЕМЕННАЯ ПРОБНАЯ ПЛОЩАДЬ № 1

Субъект Российской Федерации Волгоградская область
Лесничество (лесопарк) Новоаннинское, Киквидзенское участковое
Квартал 145. Выдел 18 (л/п 1)
Площадь 2,3 га.
Номер очага вредных организмов _____ . Размер пробной площади 2,3 га.
Таксационная характеристика:
тип леса Дтрк ; состав 10Дпн+Ил возраст 72 ;
бонитет 4 ; полнота 0,7 ; запас на га 150 м³ ; возобновление _____

Время и причина ослабления лесного насаждения:

Засуха 2011-2016 гг.

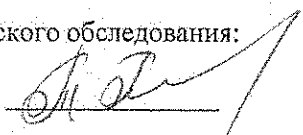
Тип очага вредных организмов: эпизодический, хронический (подчеркнуть).

Фаза развития очага вредных организмов: начальная, нарастания численности, собственно вспышка, кризис (подчеркнуть).

Состояние лесного насаждения, намечаемые мероприятия:

Лесное насаждение ослабленное (средняя категория состояния деревьев 1,68). Наличие свежего и старого сухостоя составляет 8 % от запаса. Проведение санитарно-оздоровительных мероприятий не требуется.

Исполнитель работ по проведению лесопатологического обследования:

Ф.И.О. Преснякова Татьяна Петровна Подпись 

Дата составления документа 25.09.2017г. Телефон 89023844425

ВЕДОМОСТЬ ПЕРЕЧЕТА ДЕРЕВЬЕВ

Порода: Дуб черешчатый IVр., кв. 145, выд. 18, пр. № 1, пл. пробы 2,3 га

Ступени толщины, см.	Количество деревьев по категориям состояния, шт.															Всего деревьев по ступеням толщины		
	I	II	III	IV		V		VI			ветровал, бурелом			аварийные деревья			шт.	в том числе подлежат рубке, %
				НЗ	З	НЗ	З	НЗ	З	О	НЗ	З	О	НЗ	З	О		
1	2	3	4	5	6	7	8	9	10	11	12	13	14	15	16	17	18	19
8	92	14	5			5		3									119	7
12	160	59	7			7		15									248	9
16	173	39	20	5		46		61									344	31
20	212	63	28	11		25		18									357	12
24	276	92	3	6													377	
28	58	24	2	2													86	
Итого, шт.	971	291	65	24		83		97									1531	180
Итого, %	63	19	4	2		5		6									100	11
Итого, м ³	226	73	12	7		13		14									345	27
Итого, % от запаса	66	21	3	2		4		4									100	8

Процент выборки составляет: $4 + 4 = 8\%$ от запаса

Ведомость перечета деревьев назначенных в рубку

ВРЕМЕННАЯ ПРОБНАЯ ПЛОЩАДЬ № 1

Субъект Российской Федерации Волгоградская область
Лесничество (лесопарк) Новоаннинское, Киквидзенское участковое
Квартал 146А Выдел б/н (л/л 1)
Площадь 4,7 га.
Номер очага вредных организмов _____ Размер пробной площади 0,2 га.
Таксационная характеристика:
тип леса СЗЛ; состав 10С; возраст 55;
бонитет 2; полнота 0,5; запас на га 100 м³; возобновление _____

Время и причина ослабления лесного насаждения:

Засуха 2011-2016 гг.

Тип очага вредных организмов: эпизодический, хронический (подчеркнуть).

Фаза развития очага вредных организмов: начальная, нарастания численности, собственно вспышка, кризис (подчеркнуть).

Состояние лесного насаждения, намечаемые мероприятия:

Насаждение с нарушенной устойчивостью. Рекомендуется проведение ВСР. Выборке подлежит 12 % от запаса.

Исполнитель работ по проведению лесопатологического обследования:

Ф.И.О. Преснякова Татьяна Петровна Подпись 

Дата составления документа 25.09.2017г. Телефон 8902384425

ВЕДОМОСТЬ ПЕРЕЧЕТА ДЕРЕВЬЕВ

Порода: Дуб черешчатый IVр., кв. 146А, выд. б/н, пр. № 1, пл. пробы 0,2 га

Ступени толщины, см.	Количество деревьев по категориям состояния, шт.															Всего деревьев по ступеням толщины		
	I	II	III	IV		V		VI			ветровал, бурелом			аварийные деревья			шт.	в том числе подлежат рубке, %
				НЗ	З	НЗ	З	НЗ	З	О	НЗ	З	О	НЗ	З	О		
1	2	3	4	5	6	7	8	9	10	11	12	13	14	15	16	17	18	19
8	45	6	2					3			2						58	9
12	20	8	3					2			3						36	14
16	17	3	2					1			2						25	12
20	12	2	7					1			3						25	16
24	15	3	1								2						21	9
Итого, шт.	109	22	15					7			12						165	19
Итого, %	66	13	9					4			7						100	11
Итого, м ³	12	3	2,6					0,5			1,9						20	2,4
Итого, % от запаса	60	15	13					2			10						100	12

Процент выборки составляет: $2 + 10 = 12$ % от запаса

Ведомость перечета деревьев назначенных в рубку

ВРЕМЕННАЯ ПРОБНАЯ ПЛОЩАДЬ № 2

Субъект Российской Федерации Волгоградская область
Лесничество (лесопарк) Новоаннинское, Киквидзенское участковое
Квартал 146А . Выдел б/н (л/н 1) .
Площадь 4,7 га.
Номер очага вредных организмов _____ . Размер пробной площади 0,2 га.
Таксационная характеристика:
тип леса СЗЛ ; состав 10С ; возраст 55 ;
бонитет 2 ; полнота 0,5 ; запас на га 100 м³ ; возобновление _____ .

Время и причина ослабления лесного насаждения:

Засуха 2011-2016 гг.

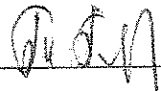
Тип очага вредных организмов: эпизодический, хронический (подчеркнуть).

Фаза развития очага вредных организмов: начальная, нарастания численности, собственно вспышка, кризис (подчеркнуть).

Состояние лесного насаждения, намечаемые мероприятия:

Насаждение с нарушенной устойчивостью. Рекомендуется проведение ВСП. Выборке подлежит 12 % от запаса.

Исполнитель работ по проведению лесопатологического обследования:

Ф.И.О. Преснякова Татьяна Петровна Подпись 

Дата составления документа 25.09.2017г. Телефон 8902384425

ВЕДОМОСТЬ ПЕРЕЧЕТА ДЕРЕВЬЕВ

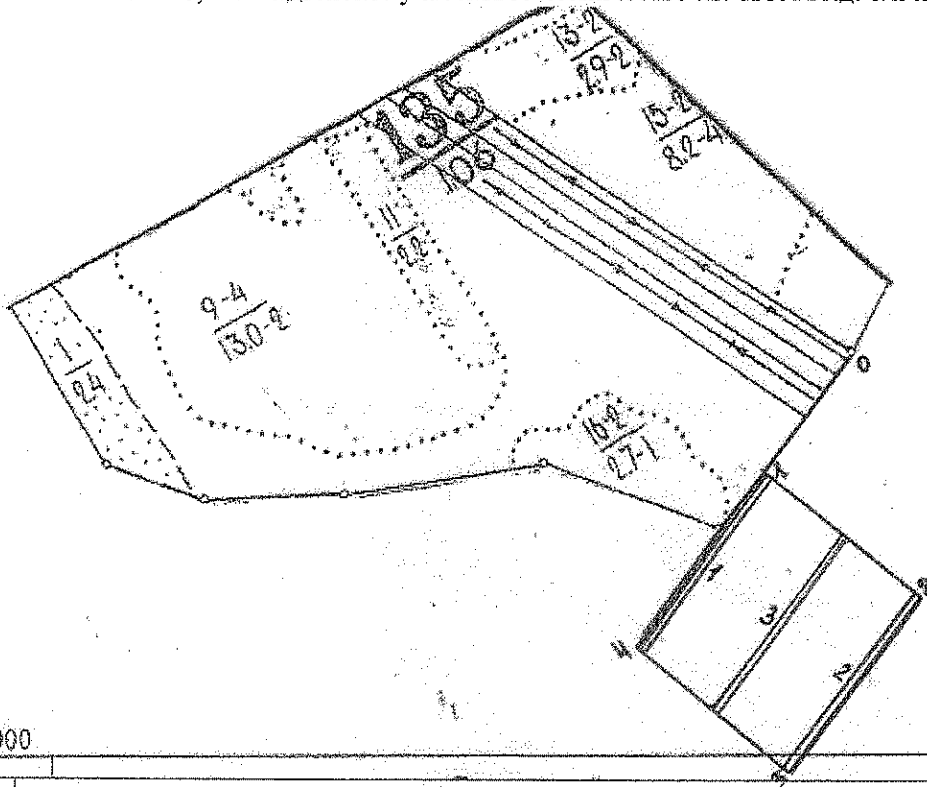
Порода: Дуб черешчатый IVр., кв. 146А, выд. б/н, пр. № 2, пл. пробы 0,2 га

Ступени толщины, см.	Количество деревьев по категориям состояния, шт.																Всего деревьев по ступеням толщины	
	I	II	III	IV		V		VI			ветровал, бурелом			аварийные деревья			шт.	в том числе подлежат рубке, %
				НЗ	З	НЗ	З	НЗ	З	О	НЗ	З	О	НЗ	З	О		
1	2	3	4	5	6	7	8	9	10	11	12	13	14	15	16	17	18	19
8	35	7	2					2			2						48	8
12	23	8	3					1			6						41	17
16	14	3	2					1			1						21	9
20	8	9	7					2			4						30	20
24	11	7	1								1						20	5
Итого, шт.	91	34	15					6			14						160	20
Итого, %	57	21	9					4			9						100	13
Итого, м ³	10	5,5	3					0,5			2						21	2,5
Итого, % от запаса	48	26	14					2			10						100	12

Процент выборки составляет: $2 + 10 = 12$ % от запаса

Абрис участка

Новоаннинское лесничество, Киквидзенское участковое лесничество кв. 135А выд. б/н площадь 8,0 га.



М 1:10000

N выдела	Ленты перечёта				
	N ленты (площадки)	длина, м	ширина, м	радиус, м	площадь, га
б/н	1	290	10	-	0,3
б/н	2	290	10	-	0,3
б/н	3	290	10	-	0,3
Итого:	-	-	-	-	0,9

Номера точек	Координаты	Румбы линий	Длина, м
0-1	50°40'36.60" 42°50'37.14"	ЮЗ 69	200
1-2	50°40'52.87" 42°50'27.99"	ЮВ 24	275
2-3	50°40'45.31" 42°50'35.11"	ЮЗ 69	290
3-4	50°40'40.34" 42°50'22.25"	СЗ 24	275
4-1	50°40'47.61" 42°50'15.11"	СВ 69	290

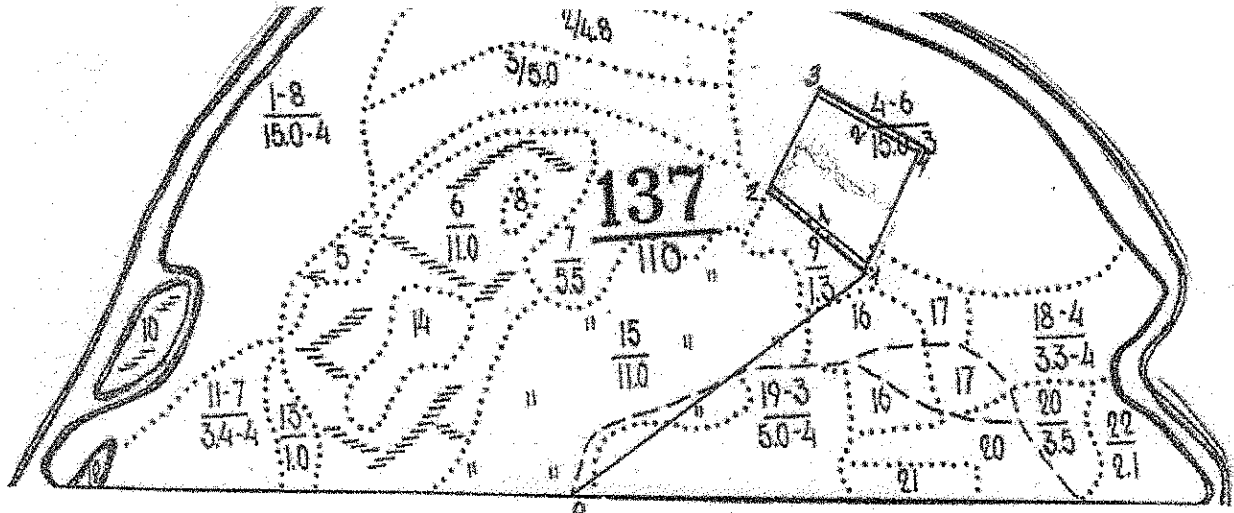
Условные обозначения: - границы лент перечёта
 - граница лесопатологического выдела

Исполнитель работ по проведению лесопатологического исследования:

Ф.И.О. Преснякова Татьяна Петровна Подпись
Дата составления документа 25.09.2017г. Телефон 89023844425

Абрис участка

Новоаннинское лесничество, Киквидзенское участковое лесничество кв. 137 выд. 4 л/п 1 площадь 3,4 га.



М 1:10000

N выдела	Ленты перечёта				
	N ленты (площадки)	длина, м	ширина, м	радиус, м	площадь, га
4	1	180	10	-	0,2
4	2	180	10	-	0,2
Итого:	-	-	-	-	0,4

Номера точек	Координаты	Румбы линий	Длина, м
0-1	50°44'52.67" 42°57'10.34"	СВ 56	530
1-2	50°44'52.67" 42°57'10.34"	СЗ 49	180
2-3	50°44'52.67" 42°57'10.34"	СВ 28	175
3-4	50°44'52.67" 42°57'10.34"	ЮВ 62	180
4-1	50°44'52.67" 42°57'10.34"	ЮЗ 30	210

Условные обозначения: - границы лент перечёта
 - граница лесопатологического выдела

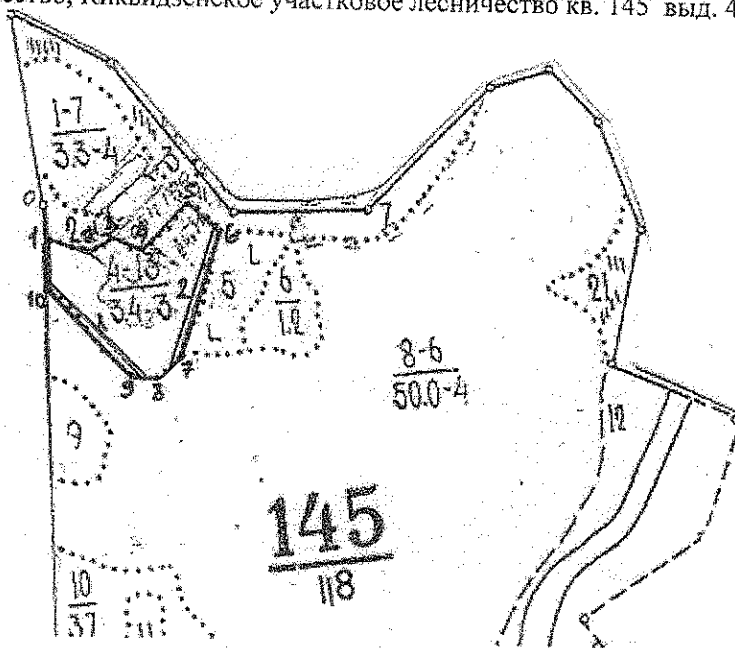
Исполнитель работ по проведению лесопатологического исследования:

Ф.И.О. Преснякова Татьяна Петровна Подпись

Дата составления документа 25.09.2017г. Телефон 89023844425

Абрис участка

Новоаннинское лесничество, Киквидзенское участковое лесничество кв. 145 выд. 4 площадь 3,4 га.



М 1:10000

N выдела	Ленты перечёта				
	N ленты (площадки)	длина, м	ширина, м	радиус, м	площадь, га
4	1	160	10	-	0,2
4	2	190	10	-	0,2
Итого:	-	-	-	-	0,4

Номера точек	Координаты	Румбы линий	Длина, м	Номера точек	Координаты	Румбы линий	Длина, м
0-1	50°44'36.62" 42°59'40.64"	ЮЗ 3	50	6-7	50°44'35.32" 42°59'52.73"	ЮЗ 22	190
1-2	50°44'35.67" 42°59'40.26"	ЮВ 72	60	7-8	50°44'29.85" 42°59'48.44"	ЮЗ 57	46
2-3	50°44'35.26" 42°59'43.77"	СВ 58	30	8-9	50°44'29.15" 42°59'46.39"	СЗ 75	35
3-4	50°44'35.77" 42°59'45.32"	ЮВ 60	45	9-10	50°44'29.49" 42°59'44.47"	СЗ 35	160
4-5	50°44'34.91" 42°59'46.80"	СВ 51	90	10-1	50°44'33.65" 42°59'39.53"	СВ 4	50
5-6	50°44'36.24" 42°59'50.69"	ЮВ 42	60				

Условные обозначения:
 - границы лент перечёта
 - граница лесопатологического выдела

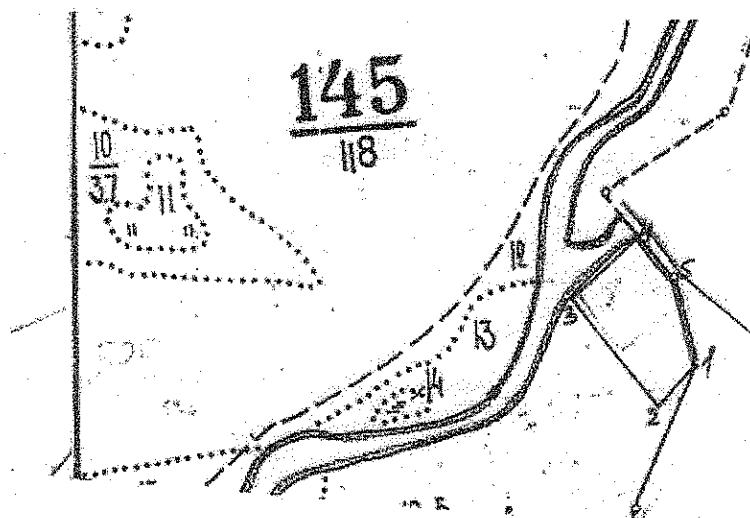
Исполнитель работ по проведению лесопатологического исследования:

Ф.И.О. Преснякова Татьяна Петровна Подпись

Дата составления документа 25.09.2017г. Телефон 89023844425

Абрис участка

Новоаннинское лесничество, Киквидзенское участковое лесничество кв. 145 выд. 18 л/п 1 площадь 2,3 га.




М 1:10000

N выдела	Сплошной перечет				
	N ленты (площадки)	длина, м	ширина, м	радиус, м	площадь, га
18	-	-	-	-	2,3
Итого:	-	-	-	-	2,3

Номера точек	Координаты	Румбы линий	Длина, м
1-2	50°44'06.32" 43°00'17.06"	ЮЗ 29	130
2-3	50°44'04.68" 43°00'13.45"	СЗ 20	245
3-4	50°44'07.86" 43°00'08.60"	СВ 55	110
4-5	50°44'10.86" 43°00'12.53"	ЮВ 30	70
5-1	50°44'10.08" 43°00'16.41"	ЮВ 10	100

Условные обозначения: ———— - границы лент перече́та
————— - граница лесопатологического выдела

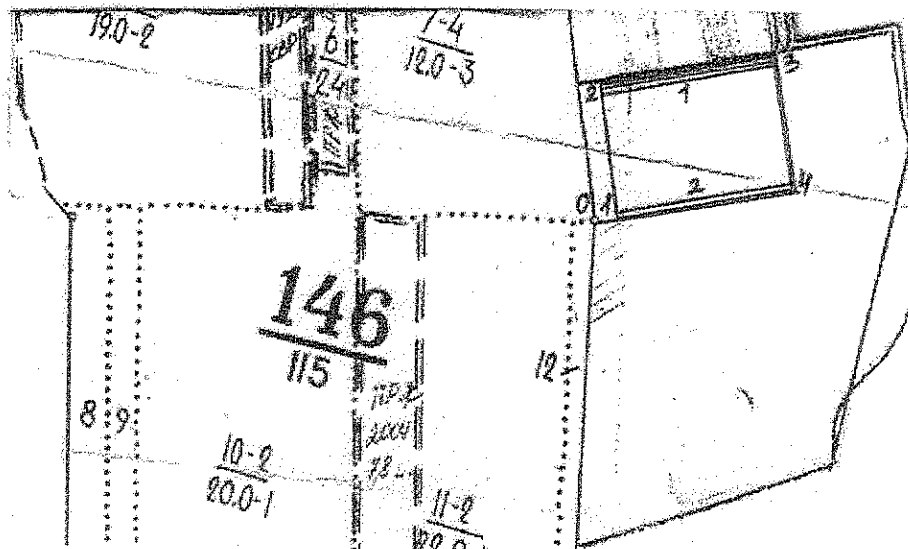
Исполнитель работ по проведению лесопатологического исследования:

Ф.И.О. Преснякова Татьяна Петровна Подпись 

Дата составления документа 25.09.2017г. Телефон 89023844425

Абрис участка

Новоаннинское лесничество, Киквидзенское участковое лесничество кв. 146А выд. б/н л/п 1 площадь 4,7 га



М 1:10000

N выдела	Ленты перечёта				
	N ленты (площадки)	длина, м	ширина, м	радиус, м	площадь, га
б/н	1	245	10	-	0,2
б/н	2	245	10	-	0,2
Итого:	-	-	-	-	0,4

Номера точек	Координаты	Румбы линий	Длина, м
0-1	50°46'38.46" 43°03'04.97"	СВ 70	30
1-2	50°46'38.45" 43°03'06.12"	СЗ 21	180
2-3	50°46'44.90" 43°03'05.44"	СВ 70	245
3-4	50°46'45.74" 43°03'17.85"	ЮВ 21	200
4-1	50°46'39.79" 43°03'19.00"	ЮЗ 74	245

Условные обозначения: ———— - границы лент перечёта
 - - - - - граница лесопатологического выдела

Исполнитель работ по проведению лесопатологического исследования:

Ф.И.О. Преснякова Татьяна Петровна Подпись 

Дата составления документа 25.09.2017г. Телефон 89023844425