

УТВЕРЖДАЮ:

Заместитель председателя комитета  
природных ресурсов, лесного  
хозяйства и экологии Волгоградской  
области

А.Н. Кузенко

«18» 01 2018 г.

**Акт  
лесопатологического обследования №09/15-17**лесных насаждений Камышинского лесничества (лесопарка)Волгоградской области (субъект РФ)

Исправленный

согласно предписанию № 95/2017 Департамента лесного хозяйства по Южному  
Федеральному округу «Об отмене и внесении изменений в акты лесопатологического  
обследования»Способ лесопатологического обследования: 1. Визуальный 2. Инструментальный 

Место проведения

Участковое лесничество	Урочище (дача)	Квартал (кварталы)	Выдел (выделы)	Площадь, га
Верхне-Липовское		68	70	6,3

Лесопатологическое обследование проведено на общей площади 6,3 га.

## 2. Инструментальное обследование лесного участка

2.1. Фактическая таксационная характеристика лесного насаждения соответствует (не соответствует) (нужное подчеркнуть) таксационному описанию. Причины несоответствия: давность лесоустройства. Не соответствуют, возраст, ср. высота, поднога, запас.

Ведомость лесных участков с выявленными несоответствиями таксационным описаниям приведена в приложении 1 к Акту.

2.2. Состояние насаждений: с нарушенной устойчивостью  с утраченной устойчивостью

причины повреждения: Верховой пожар 4-10 летней давности.

В том числе:

заселено (отработано) стволовыми вредителями

Вид вредителя	Порода	Встречаемость (% заселённых деревьев)	Степень заселения лесного насаждения (слабая, средняя, сильная)
-	-	-	-

Повреждено огнём

Вид пожара	Порода	Состояние корневых лап		Состояние корневой шейки		Подсушивание луба	
		процент повреждённых огнём корней	процент деревьев с данным повреждением	ожог корневой шейки по окружности (1/4; 2/4; 3/4; более 3/4)	процент деревьев с данным повреждением	по окружности (1/4; 2/4; 3/4; более 3/4)	процент деревьев с данным повреждением
Верх. пож. 4-10 лет.	Д	-	-	-	-	1/4	40
						2/4	19
						3/4	4
						более 3/4	35

Поражено болезнями

Вид болезни	Порода	Встречаемость (% поражённых деревьев)	Степень поражения лесного насаждения (слабая, средняя, сильная)
-	-	-	-

2.3. Выборке подлежит 45% деревьев

в том числе:

ослабленных \_\_\_\_\_ % (причины назначения)

сильно ослабленных \_\_\_\_\_ % (причины назначения)

усыхающих \_\_\_\_\_ % (причины назначения)

в том числе: свежего сухостоя 1% деревьев

свежего ветровала \_\_\_\_\_ %

свежего бурелома \_\_\_\_\_ %  
 в том числе: старого сухостоя 44% деревьев  
 старого ветровала \_\_\_\_\_ %  
 старого бурелома \_\_\_\_\_ %  
 аварийных \_\_\_\_\_ %

2.4. Полнота лесного насаждения после уборки деревьев, подлежащих рубке, составит 0,3  
 Критическая полнота для данной категории лесных насаждений составляет 0,3.

### ЗАКЛЮЧЕНИЕ

С целью предотвращения негативных процессов или снижения ущерба от их воздействия назначено:

Участковое лесничество	Урочище (дача)	Ква- р- тал	Вы- дел	Площад ь, выдела, га	Вид меро- приятия	Площадь, меро- при- ятия, га	По- рода	Выруб аемый запас на выделе , кбм	Крайние сроки проведения
Верхне- Липовское		68	70	6,3	ВСП	6,3	Д	79	2018

Ведомость перечета деревьев назначенных в рубку и абрис лесного участка прилагаются (приложение 2 и 3 к Акту)

Меры по обеспечению возобновления: не требуется.

Мероприятия, необходимые для предупреждения повреждения или поражения смежных насаждений: не допускать повреждения деревьев и захламления порубочными остатками смежных насаждений.

Сведения для расчёта степени повреждения:

год образования старого сухостоя : 2010-2016гг. Основная причина повреждения древесины: Верховой пожар 4-10 летней давности.

Дата проведения обследований 5 октября 2017 г.

Камеральные работы проводились с 18.11.2017 по 30.11. 2017

Дата составления акта 05.12.2017

Исполнитель работ по проведению лесопатологических обследований:

ФИО Давыдова А.А. Подпись Давыдова А.А.

\*Раздел включается в акт, в случае проведения лесопатологического обследования инструментальным способом.

**Ведомость лесных участков с выявленными несоответствиями таксационным описаниям**

Источник данных	Год проведения	лесоустройства	Номер квартала	Номер выдела	Площадь выдела, га	Целевое назначение лесов	Категория защитных лесов		Номер	площадь лесополосного	состав	порода	возраст, лет	средняя высота, м	средний диаметр, см	тип леса	ТУМ	полнота	фоннет	запас, км/га	Заложено пробных площадей	количество, шт.	общая площадь, га
							Противопожарные леса (1.42)	Противоэрозийные леса (1.42)															
ТО	1996		68	70	6,3	защитные					10Д	Д	55	7	16	ДКЛЗЛ	Д0	0,4	5А	30			
Ф	2017		68	70	6,3	защитные			6,3	10Д	Д	76	8	16	ДКЛЗЛ	Д0	0,5	5А	34	1		0,51	

ТО – таксационные описания  
Ф – фактическая характеристика лесного насаждения  
Исполнитель работ по проведению лесопатологических обследований:

Давыдова А.А. Подпись *А.А. Давыдова*

Приложение 1.1  
к акту лесопатологических обследований

**Результаты проведения лесопатологических обследований лесных насаждений за октябрь 2017 г.**  
(месяц)

Субъект Российской Федерации Волгоградская область Лесничество (лесопарк) Камышинское  
Участковое лесничество Верхне-Липовское Урочище (лесная дача)

№ кв.	№ выдела	№ выдела, га	Лесное назначение лесов	Категория защитных лесов	№ участка лесопатологического	№ выдела, га	Таксационная характеристика лесного насаждения								число деревьев на проб. шт.	Распределение деревьев по категориям состояния, % от запаса										Признаки повреждения деревьев	Доля поврежденных деревьев, %	Причина ослабления, повреждения	Подожит рубке, %	Рекоменду						
							состав	порода	возраст	средняя высота, м	средний диаметр, см	тип леса	полнота	бонитет		запас, куб. м/га	ослабленные	очень ослабленные	ухаживаемые	свежий сухой	старый сухой	свежий ветровал	старый ветровал	свежий бурелом	старый бурелом					аварийные деревья	вид	емасмеро принятая				
68	70	6,3	защитный	Прочный	1	7	8	9	10	11	12	13	14	15	16	17	1	8	19	20	21	22	23	24	25	26	27	28	29	30	31	32	33	34	ВСП	6,3
							10Д	Д	76	8	16	ЛК ЛП Л	0,5	5А	34	213	2	40	19	4	1	34							327- 329- 334	63	857	35				

Примечание – Показатели, не соответствующие таксационному описанию отмечаются «\*»

Исполнитель работ по проведению лесопатологических обследований: Давыдова А.А. Подпись А.А.

Дата составления документа 05.12.2017 г. Телефон 8 9610609924

**Ведомость перечета деревьев назначенных в рубку**

**ВРЕМЕННАЯ ПРОБНАЯ ПЛОЩАДЬ N 1**

Субъект Российской Федерации Волгоградская область.  
Лесничество (лесопарк) Камышинское Квартал 68 Выдел 70.  
Площадь 6,3 га.  
Номер очага вредных организмов     . Размер пробной площади – 0,51 га.  
Таксационная характеристика:  
тип леса ДКЛЗЛ; состав 10Д; возраст 76; бонитет 5А;  
полнота 0,5; запас на га 34 м<sup>3</sup>;  
возобновление : порословое единичное  
Время и причина ослабления насаждения:  
2010-2016 гг. верховой пожар 4-10 летней давности.

Тип очага вредных организмов: эпизодический, хронический (подчеркнуть).  
Фаза развития очага вредных организмов: начальная, нарастания численности, собственно вспышка, кризис (подчеркнуть).

Состояние лесного насаждения, намечаемые мероприятия:  
Лесное насаждение ослабленное (средняя категория состояния деревьев 3,30). Требуется проведение выборочной санитарной рубки.

Исполнитель работ по проведению лесопатологического обследования:

Давыдова А.А. Подпись А.А. Давыдова

Дата составления документа 05.10.2017 г. Телефон 8 9610609924

## ВЕДОМОСТЬ ПЕРЕЧЕТА ДЕРЕВЬЕВ №1

Порода: Дуб

Степени толщины см	Количество деревьев по категориям состояния, шт.															Всего деревьев по ступеням толщины		
	I	II	III	IV		V		VI			ветровал, бурелом			аварийные деревья			шт.	в том числе подлежат рубке, %
				НЗ	З	НЗ	З	НЗ	З	О	НЗ	З	О	НЗ	З	О		
1	2	3	4	5	6	7	8	9	10	11	12	13	14	15	16	17	18	19
8	1	10	6	2		1				38							58	39/67
12	1	15	14	3		1				31							65	32/49
16	1	31	16	4		1				22							75	23/31
20	1	9	2							3							15	3/20
24																		
28																		
Итого, шт.	4	65	38	9		3				94							213	97/45
Итого, %	2	31	18	4		1				44							100	45
Итого, % от запаса	2	40	19	4		1				34							100	35

Примечание: НЗ – незаселенное, З – заселенное, О – отработанное вредителями

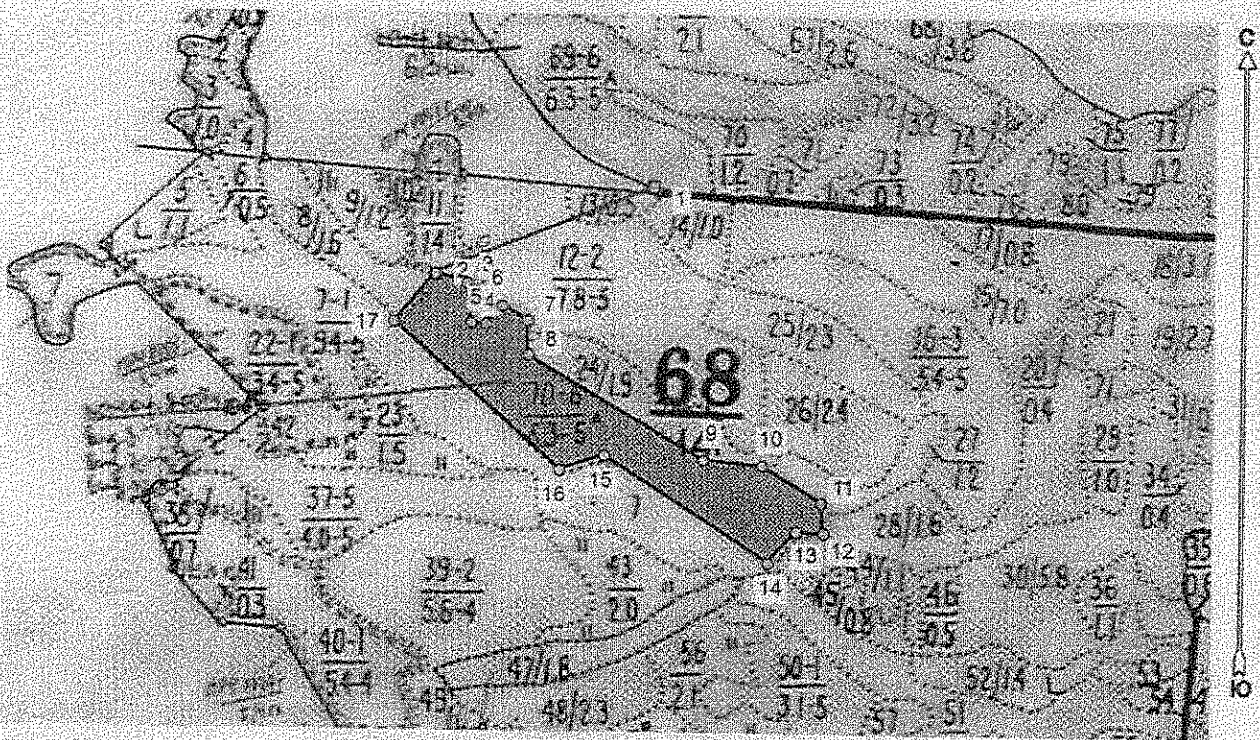
Номер выдела	Ленты (круговой площадки) перече́та				
	№ ленты (площадки)	длина, м	ширина, м	радиус, м	площадь, га
70	1	255	20		0,51




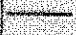


## Абрис участка

Волгоградская область  
 Камышинское лесничество  
 Верхне-Липовское участковое лесничество, лесной квартал № 68, таксационный выдел № 70, площадь лесосеки 6,3 га.

Масштаб 1:10000



Условные обозначения:

	Лесосеки
	Приемы
	Приемы неэксплуат. площадей
	Неэксплуатационные участки

Исполнитель: инженер-лесопатолог, Давыдова А.А.

(должность, фамилия, инициалы, дата, подпись)

\* в таблицах приведены магнитные углы  
 (магнитное склонение 0 / не задано)

ГНЦ «Лесные ресурсы» Формат 5  
 1999-2017. Все права защищены.

Экспликация или координаты поворотных точек лесосеки

Общая площадь: 6,3 га

Эксплуатационная площадь: 6,3 га

Номера точек	Координаты точки	Румбы линий	Меры линий
1 - 2	45° 24' 47" 50° 15' 28"	ЮЗ 68,0°	335,7
	45° 24' 31" 50° 15' 23"		
2 - 3	45° 24' 33" 50° 15' 23"	ЮВ 73,0°	46,5
3 - 4	45° 24' 33" 50° 15' 21"	ЮВ 6,0°	56,8
4 - 5	45° 24' 34" 50° 15' 21"	ЮВ 86,0°	21,5
5 - 6	45° 24' 36" 50° 15' 22"	СВ 41,5°	34,6
6 - 7	45° 24' 37" 50° 15' 21"	ЮВ 61,5°	41,7
7 - 8	45° 24' 38" 50° 15' 20"	ЮВ 2,0°	48,9
8 - 9	45° 24' 50" 50° 15' 15"	ЮВ 60,0°	293,2
9 - 10	45° 24' 55" 50° 15' 15"	ЮВ 86,0°	84,4
10 - 11	45° 24' 59" 50° 15' 13"	ЮВ 58,5°	98,9
11 - 12	45° 24' 59" 50° 15' 12"	ЮВ 6,0°	44,5
12 - 13	45° 24' 57" 50° 15' 12"	СЗ 88,0°	39,8
13 - 14	45° 24' 55" 50° 15' 10"	ЮЗ 42,0°	59,5
14 - 15	45° 24' 43" 50° 15' 15"	СЗ 57,5°	281,2
15 - 16	45° 24' 40" 50° 15' 14"	ЮЗ 71,5°	67,7
16 - 17	45° 24' 28" 40° 15' 21"	СЗ 49,0°	315,3
17 - 2		СВ 40,5°	92,1

Исполнитель: инженер-лесопатолог, Давыдова А.А.



(должность, фамилия, инициалы, дата, подпись)