

УТВЕРЖДАЮ:

Заместитель председателя комитета  
природных ресурсов, лесного хозяйства и  
экологии Волгоградской области

А.Н. Кузенко

«29» 01 2018 г.

## Акт лесопатологического обследования №9/23-17

Исправленный в соответствии с предписанием Департамента л/х ЮФО от 09.01.2018г.  
№1/2018

лесных насаждений Калачёвского лесничества (лесопарка)

Волгоградской области (субъект РФ)

Способ лесопатологического обследования: 1. Визуальный

2. Инструментальный



Место проведения

Участковое лесничество	Урочище (дача)	Квартал (кварталы)	Выдел (выделы)	Площадь, га
Калачёвское	(Пригородное)	10	18	1,3
Калачёвское	(Пригородное)	12	45	2,5

Лесопатологическое обследование проведено на общей площади 3,8 га.

### 2. Инструментальное обследование лесного участка

2.1. Фактическая таксационная характеристика лесного насаждения соответствует (не соответствует) (нужное подчеркнуть) таксационному описанию. Причины несоответствия: давность лесоустройства (не соответствуют возраст, ср. высота, ср. диаметр, запас)

Ведомость лесных участков с выявленными несоответствиями таксационным описаниям приведена в приложения 1 к Акту.

2.2. Состояние насаждений: с нарушенной устойчивостью  с утраченной устойчивостью

причины повреждения: Засуха прошлых лет (830).

В том числе:

заселено (отработано) стволовыми вредителями

Вид вредителя	Порода	Встречаемость (% заселённых деревьев)	Степень заселения лесного насаждения (слабая, средняя, сильная)
нет	-	-	-

Повреждено огнём

Вид пожара	Порода	Состояние корневых лап		Состояние корневой шейки		Подсушивание луба	
		процент повреждённых огнём корней	процент деревьев с данным повреждением	ожог корневой шейки по окружности (1/4; 2/4;3/4;более 3/4)	процент деревьев с данным повреждением	по окружности (1/4; 2/4;3/4;более 3/4)	процент деревьев с данным повреждением
-	-	-	-	-	-	-	-

Поражено болезнями

Вид болезни	Порода	Встречаемость (% поражённых деревьев)	Степень поражения лесного насаждения (слабая, средняя, сильная)
нет	-	-	-

2.3. :

Выборке подлежит: в кв. 10 выд. 18 - 43 % деревьев,  
в кв.12 выд. 45 - 44 % деревьев

в том числе:

ослабленных \_\_\_\_\_ % (причины назначения) \_\_\_\_\_

сильно ослабленных \_\_\_\_\_ % (причины назначения) \_\_\_\_\_

усыхающих \_\_\_\_\_ % (причины назначения) \_\_\_\_\_

свежего сухостоя в кв. 10 выд. 18 - 3 %.

в кв.12 выд. 45 - 3 %.

в том числе: свежего ветровала \_\_\_\_\_ %

свежего бурелома \_\_\_\_\_ %

старого ветровала \_\_\_\_\_ %

в том числе: старого бурелома \_\_\_\_\_ %

старого сухостоя в кв. 10 выд. 18 - 40 %

в кв.12 выд. 45 - 41 %

аварийных \_\_\_\_\_ %

2.4. Полнота лесного насаждения после уборки деревьев, подлежащих рубке, составит: в кв. 10 выд. 18 - 0,4; в кв. 12 выд. 45 - 0,4.

Критическая полнота для данной категории лесных насаждений составляет: 0,3

**ЗАКЛЮЧЕНИЕ**

С целью предотвращения негативных процессов или снижения ущерба от их воздействия назначено:

Участковое лесничество	Урочище (дача)	Квар-тал	Вы-дел	Площадь, выдела, га	Вид мероп-риятия	Площадь, меропр-ия, га	По-рода	Выруба емый запас на выдел, кбм	Крайние сроки проведения
Калачёвское	(Пригоро-дное)	10	18	1,3	ВСП	1,3	Дуб	24	2019 г.
Калачёвское	(Пригоро-дное)	12	45	2,5	ВСП	2,5	Дуб	46	2019 г.

Ведомость перечета деревьев назначенных в рубку и абрис лесного участка прилагаются (приложение 2 и 3 к Акту)

Меры по обеспечению возобновления не проектируются

Мероприятия, необходимые для предупреждения повреждения или поражения смежных насаждений: не допускать повреждения деревьев и захламления порубочными остатками смежных насаждений.

Сведения для расчёта степени повреждения:

год образования старого сухостоя 2008 – 2017 г.г. :

основная причина повреждения древесины - Засуха

Дата проведения обследований 18.09.2017г.

Дата составления акта 09.12.2017г.

Исполнитель работ по проведению лесопатологических обследований:

ФИО Киселева Т.В.

Подпись Т.В. Киселева

\*Раздел включается в акт, в случае проведения лесопатологического обследования инструментальным способом.



### Ведомость перечета деревьев назначенных в рубку

ВРЕМЕННАЯ ПРОБНАЯ ПЛОЩАДЬ № 1

Субъект Российской Федерации Волгоградская область  
Лесничество Калачёвское (лесопарк) Калачевское участковое Квартал 10 Выдел 18  
Площадь 1,3 га.  
Номер очага вредных организмов \_\_\_\_\_ Размер пробной площади 1,3 га  
Таксационная характеристика:  
Тип леса А0 Состав 10ДБН Возраст 86 Бонитет 5  
Полнота 0,6 Запас на га 72м<sup>3</sup> Возобновление -  
Время и причина ослабления лесного насаждения : Засуха прошлых лет.

Тип очага вредных организмов: эпизодический, хронический (подчеркнуть)  
Фаза развития очага вредных организмов: начальная, нарастания численности, собственно вспышка, кризис (подчеркнуть)  
Состояние лесного насаждения, намечаемые мероприятия:  
Насаждение сильно ослабленное (средняя категория состояния деревьев – 2,44). Необходимо проведение выборочной санитарной рубки с выборкой 26% от запаса.

Исполнитель работ по проведению лесопатологических обследований:

ФИО Киселева Т.В. Подпись Т.В. Киселева  
Дата составления документа 18.09.2017г. Телефон 8-88442-46-74-96

## ВЕДОМОСТЬ ПЕРЕЧЕТА ДЕРЕВЬЕВ

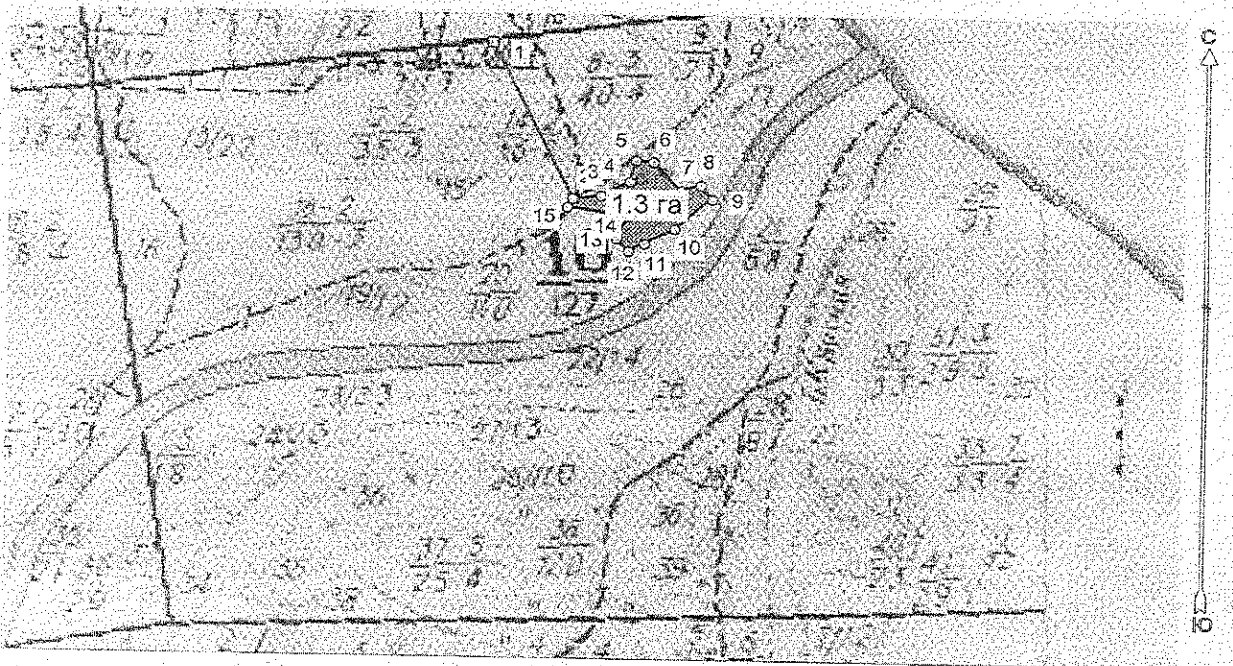
Порода: Дуб

Степени толщины см	Количество деревьев по категориям состояния, шт.															Всего деревьев по ступеням толщины			
	I	II	III	IV		V		VI			ветровал, бурелом			аварийные деревья			шт.	в т.ч. подлеж ат рубке, %	
				НЗ	З	НЗ	З	НЗ	З	О	НЗ	З	О	НЗ	З	О запа с			
1	2	3	4	5	6	7	8	9	10	11	12	13	14	15	16	17	18	19	
8	4	9	13					70										96	73
12	2	4	11	2				24										43	84
16	5	12	29			6		43										95	52
20	20	19	15			3		30										87	38
24	30	14	10	1		3		8										66	17
28	23	12	7	1		2		5										50	16
32	8	1	2					2										13	2
36	2		1															3	
Итого, шт	94	71	38	4		14		182										453	196
Итого, %	21	16	19	1		3		40										100	43
Итого, мЗ	34	17	17	1		3		21										93	24
Итого, % от запаса	36	18	18	1		4		22										100	26


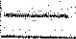
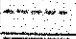
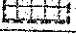
### Абрис участка

: Волгоградская область  
: Калачевское лесничество  
: Калачевское участковое, лесной квартал № 10, таксационный выдел № 18,  
площадь лесосеки 1,3 га.

Масштаб 1:10000



### Условные обозначения:

	Лесосеки
	Приезки
	Приезки неэксплуат. площадей
	Неэксплуатационные участки

Исполнитель: Киселева Т.В.

(должность, фамилия, инициалы, дата, подпись)

\* в таблицах приведены магнитные углы  
(магнитное склонение 0 / не задано)

ГИС «Лесные ресурсы» Формат 5  
1999-2017. Все права защищены.

Экспликация или координаты поворотных точек лесосеки:

Общая площадь: 1,3 га  
 Эксплуатационная площадь: 1,3 га

Номера точек	Координаты точки	Румбы линий	Меры линий
1 - 2	43° 27' 25", 48° 42' 05"	ЮВ 26,0°	275,5
2 - 3	43° 27' 31", 48° 41' 57"	СВ 83,5°	42,1
3 - 4	43° 27' 33", 48° 41' 57"	СВ 62,0°	48,4
4 - 5	43° 27' 33", 48° 41' 57"	СВ 14,5°	35,0
5 - 6	43° 27' 36", 48° 41' 50"	ЮВ 86,5°	26,1
6 - 7	43° 27' 37", 48° 41' 58"	ЮВ 41,5°	62,0
7 - 8	43° 27' 39", 48° 41' 57"	СВ 72,0°	30,7
8 - 9	43° 27' 40", 48° 41' 57"	ЮВ 37,0°	27,6
9 - 10	43° 27' 41", 48° 41' 57"	ЮЗ 48,0°	73,2
10 - 11	43° 27' 39", 48° 41' 55"	ЮЗ 61,5°	51,2
11 - 12	43° 27' 36", 48° 41' 54"	ЮЗ 63,5°	26,5
12 - 13	43° 27' 35", 48° 41' 54"	СЗ 41,5°	26,3
13 - 14	43° 27' 34", 48° 41' 54"	СВ 26,5°	40,5
14 - 15	43° 27' 35", 48° 41' 56"	СЗ 81,0°	92,7
15 - 2	43° 27' 31", 48° 41' 56"	СВ 29,0°	16,2

Исполнитель: Киселева Т.В.

(должность, фамилия, инициалы, дата, подпись)

*Т.В. Киселева*



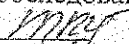
## Ведомость перечета деревьев назначенных в рубку

### ВРЕМЕННАЯ ПРОБНАЯ ПЛОЩАДЬ № 1

Субъект Российской Федерации Волгоградская область  
Лесничество Калачёвское (лесопарк) Калачевское Квартал 12 Выдел 45  
Площадь 2,5 га,  
Номер очага вредных организмов \_\_\_\_\_ Размер пробной площади 2,5 га  
Таксационная характеристика:  
Тип леса ЖО Состав 10ДБН+ДБН+В Возраст 101 Бонитет 5А  
Полнота 0,6 Запас на га 70 м<sup>3</sup> Возобновление отсутствует  
Время и причина ослабления лесного насаждения : Засуха прошлых лет

Тип очага вредных организмов: эпизодический, хронический (подчеркнуть)  
Фаза развития очага вредных организмов: начальная, нарастания численности, собственно вспышка, кризис (подчеркнуть)  
Состояние лесного насаждения, намечаемые мероприятия:  
Насаждение сильно ослабленное (средняя категория состояния деревьев -2,66). Необходимо проведение выборочной санитарной рубки с выборкой 27% от запаса (46 м<sup>3</sup>)

Исполнитель работ по проведению лесопатологических обследований:

ФИО Киселева Т.В. Подпись   
Дата составления документа \_\_\_\_\_ Телефон 8-88442-46-74-96

## ВЕДОМОСТЬ ПЕРЕЧЕТА ДЕРЕВЬЕВ

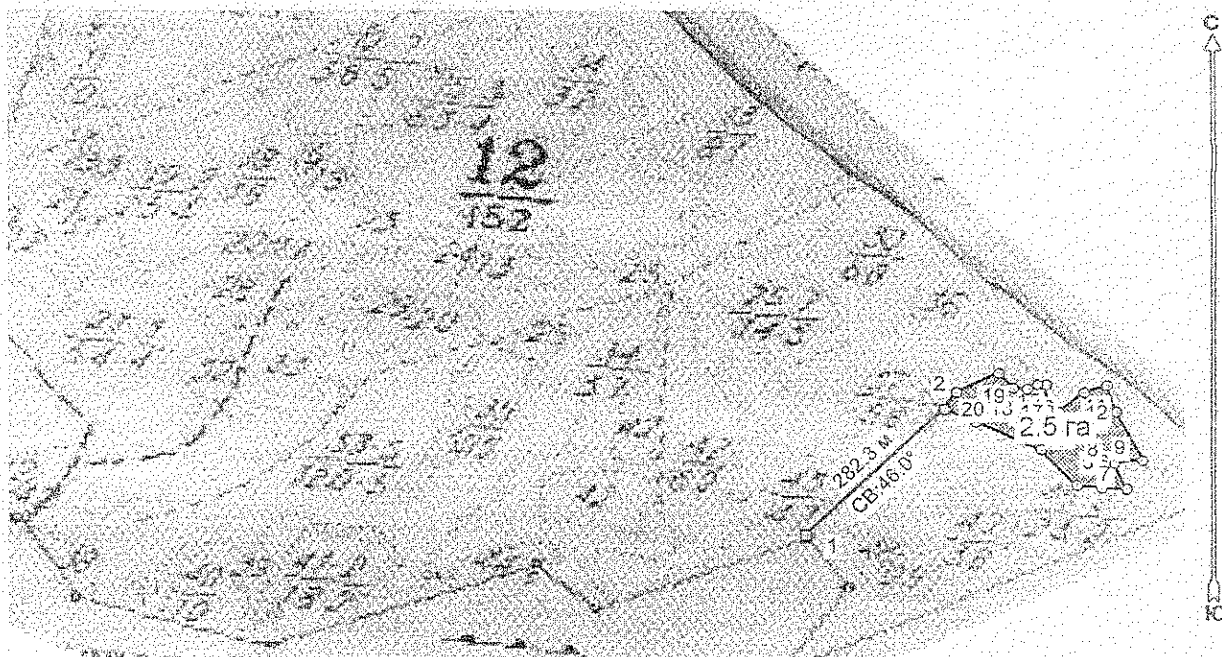
Порода: Дуб

Ступени толщины см	Количество деревьев по категориям состояния, шт.																Всего деревьев по ступеням толщины	
	I	II	III	IV		V		VI			ветровал, бурелом			аварийные деревья			шт.	в т.ч. подлеж ат рубке, %
				НЗ	З	НЗ	З	НЗ	З	О	НЗ	З	О	НЗ	З	О запа с		
1	2	3	4	5	6	7	8	9	10	11	12	13	14	15	16	17	18	19
8	8	17	25	5				140									193	73
12	4	7	21	4				45									81	56
16	10	22	55	5		12		82									186	51
20	38	36	28	2		5		58									167	38
24	30	26	19	1		5		15									96	21
28	37	22	13	1		4		9									106	12
32	15	2	4					4									25	16
36	3		2														5	
Итого, шт	165	132	167	16		26		353									859	379
Итого, %	19	15	19	2		3		41									100	44
Итого, м <sup>3</sup>	61	32	52	2		6		40									173	46
Итого, % от запада	35	19	18	1		4		23									100	27

### Абрис участка

Волгоградская область  
 Калачевское лесничество  
 Калачевское участковое, лесной квартал № 12, таксационный выдел № 45,  
 площадь лесосеки 2,5 га.

Масштаб 1:10000



Условные обозначения:

	Лесосеки
	Приезжи
	Приезжи неэксплуат. площадей
	Неэксплуатационные участки

Исполнитель: Киселева Т.В.

(должность, фамилия, инициалы, дата, подпись)

\* в таблицах приведены магнитные углы  
 (магнитное склонение 0 / не задано)

ГИС «Лесные ресурсы» Формат 5  
 1999-2017. Все права защищены.

Экспликация или координаты поворотных точек лесосеки:

Общая площадь: 2,5 га

Эксплуатационная площадь: 2,5 га

Номера точек	Координаты точки	Румбы линий	Меры линий
1 - 2	43° 28' 51" ; 48° 41' 05"	СВ 46,0°	282,3
2 - 3	43° 29' 01" ; 48° 41' 11"	ЮВ 67,0°	50,6
3 - 4	43° 29' 05" ; 48° 41' 11"	ЮВ 66,0°	105,3
4 - 5	43° 29' 08" ; 48° 41' 09"	ЮВ 43,5°	77,0
5 - 6	43° 29' 11" ; 48° 41' 08"	ЮВ 84,0°	37,3
6 - 7	43° 29' 12" ; 48° 41' 07"	ЮВ 87,5°	37,2
7 - 8	43° 29' 14" ; 48° 41' 07"	СЗ 23,5°	43,8
8 - 9	43° 29' 13" ; 48° 41' 09"	СВ 84,5°	41,3
9 - 10	43° 29' 15" ; 48° 41' 09"	СЗ 27,0°	84,9
10 - 11	43° 29' 14" ; 48° 41' 11"	СЗ 19,0°	43,4
11 - 12	43° 29' 13" ; 48° 41' 13"	ЮЗ 72,0°	35,7
12 - 13	43° 29' 11" ; 48° 41' 12"	ЮЗ 50,5°	48,2
13 - 14	43° 29' 09" ; 48° 41' 11"	СЗ 52,0°	23,0
14 - 15	43° 29' 08" ; 48° 41' 12"	СЗ 1,5°	29,2
15 - 16	43° 29' 08" ; 48° 41' 13"	СЗ 90,0°	13,4
16 - 17	43° 29' 08" ; 48° 41' 13"	ЮЗ 64,5°	16,6
17 - 18	43° 29' 07" ; 48° 41' 12"	СЗ 86,0°	21,4
18 - 19	43° 29' 06" ; 48° 41' 12"	СЗ 42,0°	30,7
19 - 20	43° 29' 05" ; 48° 41' 13"	ЮЗ 65,0°	69,6
20 - 2	43° 29' 02" ; 48° 41' 12"	ЮЗ 33,0°	31,9

Исполнитель: Киселева Т.В.

(должность, фамилия, инициалы, дата, подпись)