

УТВЕРЖДАЮ:

Заместитель председателя комитета  
природных ресурсов, лесного хозяйства и  
экологии Волгоградской области

А.Н. Кузенко

«29» 12 2017 г.

**Акт  
лесопатологического обследования № 06/9-17**

лесных насаждений Жирновского лесничества (лесопарка)

Волгоградской области (субъект РФ)

Способ лесопатологического обследования: 1. Визуальный

✓ 2. Инструментальный

Место проведения

Участковое лесничество	Урочище (дача)	Квартал (кварталы)	Выдел (выделы)	Площадь, га
Жирновское сельское		П4	26	10,0
Жирновское сельское		П4	27	24,0

Лесопатологическое обследование проведено на площади 5,0 га.

## 2. Инструментальное обследование лесного участка

2.1. Фактическая таксационная характеристика лесного насаждения соответствует (не соответствует) (нужное подчеркнуть) таксационному описанию. Причины несоответствия: Давность лесоустройства, несоответствуют, состав, средняя высота и диаметр; возраст; запас.

Ведомость лесных участков с выявленными несоответствиями таксационным описаниям приведена в приложении 1 к Акту.

### 2.2. Состояние насаждений: с нарушенной устойчивостью с утраченной устойчивостью

причины повреждения: Устойчивый низовой пожар более 10 летней давности, воздействия сильных ветров прошлых лет, повлекшие наклон более 10°, изгиб или вывал деревьев

В том числе:

заселено (отработано) стволовыми вредителями

Вид вредителя	Порода	Встречаемость (% заселённых деревьев)	Степень заселения лесного насаждения (слабая, средняя, сильная)
-	-	-	-

Повреждено огнём

Вид пожара	Порода	Состояние корневых лап		Состояние корневой шейки		Подсушивание луба	
		процент повреждённых огнём корней	процент деревьев с данным повреждением	ожог корневой шейки по окружности (1/4; 2/4; 3/4; более 3/4)	процент деревьев с данным повреждением	по окружности более 3/4 (га)	процент деревьев с данным повреждением
УН пож. Более 10 лет	С	-	-	-	-	5,0	100

Поражено болезнями

Вид болезни	Порода	Встречаемость (% поражённых деревьев)	Степень поражения лесного насаждения (слабая, средняя, сильная)
-	-	-	-

### 2.3. Выборке подлежат 100 % деревьев.

в том числе:

ослабленных \_\_\_\_\_ % (причины назначения) \_\_\_\_\_  
 сильно ослабленных \_\_\_\_\_ % (причины назначения) \_\_\_\_\_  
 усыхающих \_\_\_\_\_ % (причины назначения) \_\_\_\_\_  
 свежего сухостоя \_\_\_\_\_ %.

в том числе: свежего ветровала \_\_\_\_\_ %

свежего бурелома \_\_\_\_\_ %

старого сухостоя 100% деревьев.

в том числе: старого бурелома \_\_\_\_\_ %;

старого ветровала 100 % деревьев .

аварийных \_\_\_\_\_ %

2.4. Полнота лесного насаждения после уборки деревьев, подлежащих рубке, составит \_\_\_\_\_ 0 \_\_\_\_\_.  
Критическая полнота для данной категории лесных насаждений составляет \_\_\_\_\_.

### ЗАКЛЮЧЕНИЕ

С целью предотвращения негативных процессов или снижения ущерба от их воздействия назначено:

Участковое лесничество	Урочище (дача)	Квартал	Выдел	Площадь, выдела, га	Вид мероприятия	Площадь, мероприятия, га	Порода	Запас на выдел, м <sup>3</sup>	Крайние сроки проведения
Жирновское сельское		П4	26	10,0	УНД	3,0	С	168	2018
							Б	42	
Жирновское сельское		П4	27	24,0	УНД	2,0	С	112	2018
							Б	28	

Ведомость перечета деревьев назначенных в рубку и абрис лесного участка прилагаются (приложение 2 и 3 к Акту)

Меры по обеспечению возобновления : Создание лесных культур

Мероприятия, необходимые для предупреждения повреждения или поражения смежных насаждений: : Устойчивый низовой пожар более 10 летней давности , воздействия сильных ветров прошлых лет, повлекшие наклон более 10°, изгиб или вывал деревьев

Сведения для расчёта степени повреждения:

год образования старого сухостоя 2007-2016 гг.;

Основная причина повреждения древесины: Устойчивый низовой пожар более 10 летней давности , Воздействия сильных ветров прошлых лет, повлекшие наклон более 10°, изгиб или вывал деревьев.

Дата проведения обследований 20 сентябрь 2017 г.

Исполнитель работ по проведению лесопатологических обследований:

ФИО Хитрик В. А. Подпись Хитрик

Дата составления акта 27.12.2017г

Приложение 1  
к акту лесопатологических обследований

Ведомость лесных участков с выявленными несоответствиями таксационным описаниям

Источник данных	Год проведения лесосурьейства	Номер квартала	Номер выдела	Площадь выдела, га	Целевое назначение лесов	Категория защитных лесов	Номер лесопатологического выдела	Площадь лесопатологического выдела, га	Таксационная характеристика								Заложено пробных площадей						
									состав	попоя	возраст, лет	средняя высота, м	средний диаметр, см	тип леса	TVM	полнота	фонитет	запас, км/га	количество, шт.	общая площадь, га			
ТО	1986	П4	26	10,0	защитные	142			7С3Б	С	10	3	4	СДЗЛ	С1	0,7	2	20					
Ф	2017	П4	26	10,0	защитные	142	1	3,0	8С2Б	С	41	8	12	СДЗЛ	С1	-	2	70				3,0	
ТО	1986	П4	27	10,0	защитные	142			8С2Б	С	10	3	6	СДЗЛ	С1	0,7	2	20					
Ф	2017	П4	27	10,0	защитные	142	1	2,0	8С2Б	С	41	8	12	СДЗЛ	С1	-	2	70					2,0

ТО – таксационные описания  
Ф - фактическая характеристика лесного насаждения

Исполнитель работ по проведению лесопатологических обследований:

ФИО Хитрик В.А. Подпись 

**Ведомость перечета деревьев назначенных в рубку**

**ВРЕМЕННАЯ ПРОБНАЯ ПЛОЩАДЬ N 1**

Субъект Российской Федерации Волгоградская область.

Лесничество (лесопарк) Жирновское Квартал П4 Выдел 26.

Площадь 3,0 га.

Номер очага вредных организмов    . Размер пробной площади – 3,0 га

Таксационная характеристика:

тип леса СДЗЛ; состав 8С2Б; возраст 31; бонитет 2;

полнота -; запас на га 70 м<sup>3</sup>; возобновление : единичное семенное

Время и причина ослабления лесного насаждения:

2007-2016 гг., : Устойчивый низовой пожар более 10 летней давности.

Воздействия сильных ветров прошлых лет, повлекшие наклон более 10°, изгиб или вывал деревьев

Тип очага вредных организмов: эпизодический, хронический (подчеркнуть).

Фаза развития очага вредных организмов: начальная, нарастания численности, собственно вспышка, кризис (подчеркнуть).

Состояние лесного насаждения, намечаемые мероприятия:

Лесное насаждение погибшее. Доля погибших деревьев 100% . Назначено проведение УНД.

Исполнитель работ по проведению лесопатологического обследования:

ФИО Хитрик Владимир Анатольевич Подпись Хитрик

Дата составления документа 21.11.2017 год Телефон 8-937-728-06-25

## ВЕДОМОСТЬ ПЕРЕЧЕТА ДЕРЕВЬЕВ №1

Порода: **Сосна**

Ступени толщины см	Количество деревьев по категориям состояния, шт.															Всего деревьев по ступеням толщины		
	I	II	III	IV		V		VI			ветровал, бурелом			аварийные деревья			шт.	в том числе подлежат рубке, %
				НЗ	З	НЗ	З	НЗ	З	О	НЗ	З	О	НЗ	З	О		
1	2	3	4	5	6	7	8	9	10	11	12	13	14	15	16	17	18	19
8													324				324	100
12													1223				1223	100
16													648				648	100
20													33				33	100
24																		
28																		
Итого, шт													2228				2228	2228
Итого, %													100				100	100
Итого, м <sup>3</sup>													168				168	168
Итого, % от запаса													100				100	100

## ВЕДОМОСТЬ ПЕРЕЧЕТА ДЕРЕВЬЕВ №1

Порода: Берёза

Ступени толщины см	Количество деревьев по категориям состояния, шт.															Всего деревьев по ступеням толщины					
	I	II	III	IV				V			VI			ветровал, бурелом			аварийные деревья			шт.	в том числе подлежат рубке, %
				НЗ	З	НЗ	З	НЗ	З	О	НЗ	З	О	НЗ	З	О	НЗ	З	О		
I	2	3	4	5	6	7	8	9	10	11	12	13	14	15	16	17	18	19			
8													124				124	100			
12													220				220	100			
16													145				145	100			
20													41				41	100			
24																					
28																					
Итого, шт													530				530	530			
Итого, %													100				100	100			
Итого, м <sup>3</sup>													42				42	42			
Итого, % от запаса													100				100	100			

## Ведомость перечета деревьев назначенных в рубку

ВРЕМЕННАЯ ПРОБНАЯ ПЛОЩАДЬ N 2

Субъект Российской Федерации Волгоградская область.

Лесничество (лесопарк) Жирновское Квартал П4 Выдел 27.

Площадь 2,0 га.

Номер очага вредных организмов    . Размер пробной площади – 2,0 га

Таксационная характеристика:

тип леса СДЗЛ; состав 8С2Б; возраст 31; бонитет 2;

полнота -; запас на га 70 м<sup>3</sup>; возобновление : единичное семенное

Время и причина ослабления лесного насаждения:

2007-2016 гг.; Устойчивый низовой пожар более 10 летней давности,  
воздействия сильных ветров прошлых лет, повлекшие наклон более 10°, изгиб или  
вывал деревьев.

Тип очага вредных организмов: эпизодический, хронический (подчеркнуть).

Фаза развития очага вредных организмов: начальная, нарастания численности, собственно вспышка, кризис (подчеркнуть).

Состояние лесного насаждения, намечаемые мероприятия:

Лесное насаждение погибшее. Доля погибших деревьев 100%. Назначено  
проведение УНД.

Исполнитель работ по проведению лесопатологического обследования:

ФИО Хитрик Владимир Анатольевич Подпись В.Хитрик

Дата составления документа 21.11.2017 год Телефон 8-937-728-06-25



## ВЕДОМОСТЬ ПЕРЕЧЕТА ДЕРЕВЬЕВ №1

Порода: **Сосна**

Ступени толщины см	Количество деревьев по категориям состояния, шт.															Всего деревьев по ступеням толщины		
	I	II	III	IV		V		VI			ветровал, бураком			аварийные деревья			шт.	в том числе подлежат рубке, %
				НЗ	З	НЗ	З	НЗ	З	О	НЗ	З	О	НЗ	З	О		
1	2	3	4	5	6	7	8	9	10	11	12	13	14	15	16	17	18	19
8													532				532	100
12													955				955	100
16													328				328	100
20													13				13	100
24																		
28																		
Итого, шт													1828				1828	1828
Итого, %													100				100	100
Итого, м <sup>3</sup>													112				112	112
Итого, % от запаса													100				100	100

## ВЕДОМОСТЬ ПЕРЕЧЕТА ДЕРЕВЬЕВ №1

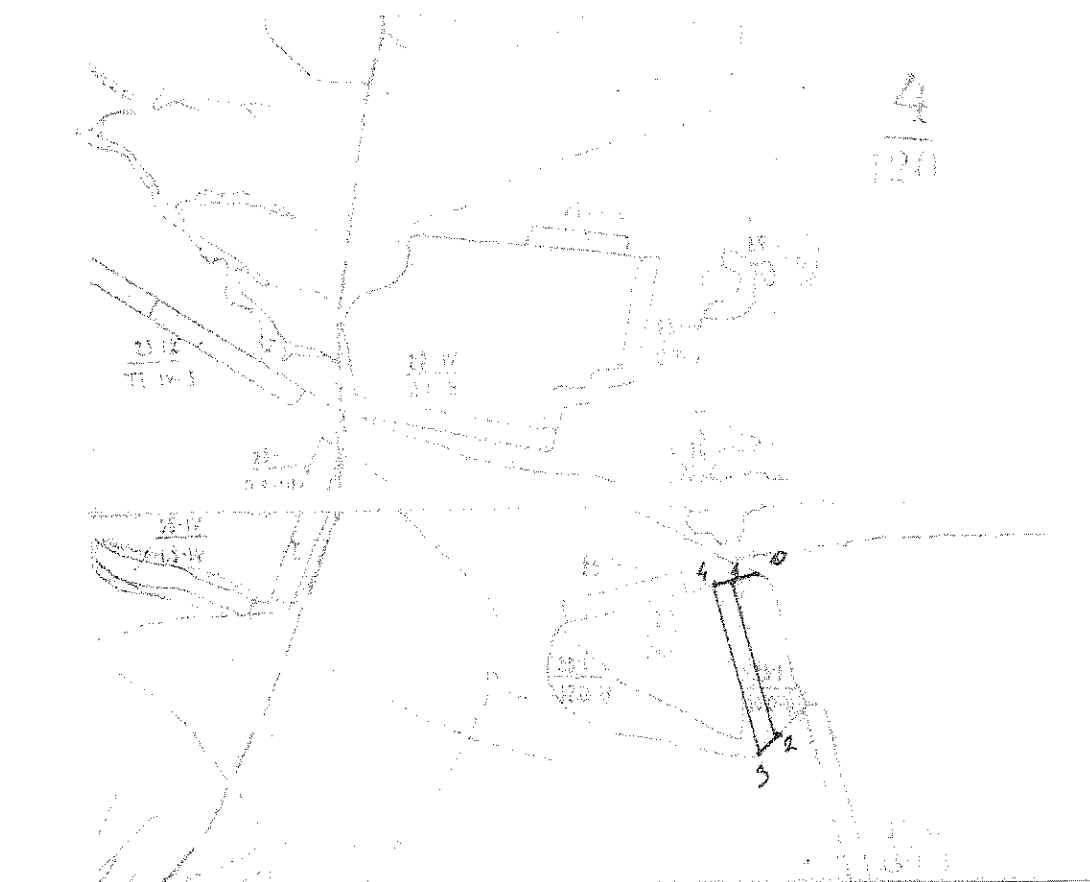
Порода: **Берёза**

Ступени толщины см	Количество деревьев по категориям состояния, шт.															Всего деревьев по ступеням толщины						
	I			II		III		IV		V		VI			ветровал, бурелом			аварийные деревья			шт.	в том числе подлежат рубке, %
	1	2	3	4	5	6	7	8	9	10	11	12	13	14	15	16	17					
1	2	3	4	5	6	7	8	9	10	11	12	13	14	15	16	17	18	19				
8													95				95	100				
12													180				180	100				
16													108				108	100				
20													11				11	100				
24																						
28																						
Итого, шт													394				394	394				
Итого, %													100				100	100				
Итого, м <sup>3</sup>													28				28	28				
Итого, % от запаса													100				100	100				

Абрис участка

Волгоградская область  
 Жирновское лесничество  
 Жирновское сельское участковое лесничество, лесной квартал П4,  
 Таксационный выдел № 26, 27, площадь лесосеки 5,0 га

Масштаб 1 : 25 000



номер точек	координаты	Румбы линий	Длина, м
0-1	50°46'47,3сш 44°56'59,3вд	СЗ-82	145
1-2	50°46'47,4сш 44°56'51,8вд	ЮВ-10	572
2-3	50°46'29,0сш 44°56'56,6вд	ЮЗ-43	117
3-4	50°46'26,0сш 44°56'51,7вд	СЗ-8	666
4-1	50°46'47,4сш 44°56'47,1вд	ЮВ-82	74

Исполнитель: инженер-лесопатолог, Хитрик В.А.

(должность, фамилия, инициалы, дата, подпись)

\* в таблицах приведены магнитные углы  
 (магнитное склонение 0 / не задано)

Генеральный директор ООО «Лесхоз-Волгоград»  
 Иванова И.В.