

УТВЕРЖДАЮ:

Заместитель председателя комитета
природных ресурсов, лесного
хозяйства и экологии Волгоградской
области

А.Н. Кузенко



«29»

12

2017 г.

**Акт
лесопатологического обследования № 06/36-17**

лесных насаждений Жирновского лесничества (лесопарка)

Волгоградская область (субъект РФ)

Способ лесопатологического обследования: 1. Визуальный

2. Инструментальный

Место проведения

Участковое лесничество	Урочище (дача)	Квартал (кварталы)	Выдел (выделы)	Площадь, га
Верхне-Добринское	-	43	3	14.0

Лесопатологическое обследование проведено на общей площади 14.0 га.

2. Инструментальное обследование лесного участка

2.1. Фактическая таксационная характеристика лесного насаждения соответствует (не соответствует) (нужное подчеркнуть) таксационному описанию. Причины несоответствия: давность лесоустройства. Не соответствует, возраст.

Ведомость лесных участков с выявленными несоответствиями таксационным описаниям приведена в приложении 1 к Акту.

2.2. Состояние насаждений: **с нарушенной устойчивостью** ✓
с утраченной устойчивостью

причины повреждения: Устойчивый низовой пожар более 10 летней давности.

В том числе:

заселено (отработано) стволовыми вредителями

Вид вредителя	Порода	Встречаемость (% заселённых деревьев)	Степень заселения лесного насаждения (слабая, средняя, сильная)
-	-	-	-

Повреждено огнём

Вид пожара	Порода	Состояние корневых лап		Состояние корневой шейки		Подсушивание луба	
		процент повреждённых огнём корней	процент деревьев с данным повреждением	ожог корневой шейки по окружности (1/4; 2/4; 3/4; более 3/4)	процент деревьев с данным повреждением	по окружности (1/4; 2/4; 3/4; более 3/4)	процент деревьев с данным повреждением
УН пож 10 лет	Дуб					Более 3/4	11
	Дуб					2/4-3/4	25

Поражено болезнями

Вид болезни	Порода	Встречаемость (% поражённых деревьев)	Степень поражения лесного насаждения (слабая, средняя, сильная)
-	-	-	-

2.3. Выборке подлежит 15 % деревьев (11% от запаса)

в том числе:

ослабленных _____ % (причины назначения)

_____ % (причины назначения)

усыхающих _____ % (причины назначения)

свежего сухостоя _____ %.

в том числе: свежего ветровала _____ %

свежего бурелома _____ %

старого сухостоя 15 % деревьев (11% от запаса)

в том числе: старого ветровала _____ %

старого бурелома _____ %

старого сухостоя _____ %

аварийных _____ %

2.4. Полнота лесного насаждения после уборки деревьев, подлежащих рубке, составит 0.6.
Критическая полнота для данной категории лесных насаждений составляет 0.3.

ЗАКЛЮЧЕНИЕ

С целью предотвращения негативных процессов или снижения ущерба от их воздействия назначено:

Участковое лесничество	Урочище (дача)	Квартал	Выдел	Площадь, выдела, га	Вид мероприятия	Площадь, мероприятия, га	Порода	Запас на выдел, м ³	Крайние сроки проведения
Верхне-Добрянское		43	3	14.0	ВРС	14.0	Д	139	2018

Ведомость перечета деревьев назначенных в рубку и абрис лесного участка прилагаются (приложение 2 и 3 к Акту)

Меры по обеспечению возобновления: -

Мероприятия, необходимые для предупреждения повреждения или поражения смежных насаждений: : не допускать повреждения деревьев и захламления порубочными остатками смежных насаждений.

Сведения для расчёта степени повреждения:

год образования старого сухостоя : 2006-2016гг.

Основная причина повреждения древесины: устойчивый низовой пожар более 10 летней давности.

Дата проведения обследований 20 сентября 2017 г.

Исполнитель работ по проведению лесопатологических обследований:

ФИО Хитрик В.А.

Подпись Хитрик

Дата составления акта 22.12.2017г

Приложение 1
к акту лесонатологических обследований

Ведомость лесных участков с выявленными несоответствиями таксационным описаниям

Источник данных	Год проведения лесоустройства	Номер квартала	Номер выдела	Площадь выдела, га	Целевое назначение лесов	Категория защитных лесов	Номер лесопатологического выдела	Площадь лесопатологического выдела, га	Таксационная характеристика										Заложено круговых реласкопических площадок	Общая площадь, га	
									состав	порода	возраст, лет	средняя высота, м	средний диаметр, см	тип леса	ТУМ	плотота	бонитет	запас, ком/га			количество, шт.
ТО	1995	43	3	14,0	защитные	142				10Д	Д	60	12	22	ДКЛЛР	Д1	0,7	5	90		
Ф	2017	43	3	14,0	защитные	142		14,0		10Д	Д	82	12	22	ДКЛЛР	Д1	0,7	5	90	7	

ТО – таксационные описания

Ф - фактическая характеристика лесного населения

Исполнитель работ по проведению лесонатологических обследований:

Ф.И.О. Хитрик В.А.

Подпись Хитрик

Ведомость перечета деревьев назначенных в рубку

ВРЕМЕННАЯ ПРОБНАЯ ПЛОЩАДЬ N 1

Субъект Российской Федерации Волгоградская область.

Лесничество (лесопарк) Жирновское Квартал 43 Выдел 3.

Площадь 14,0 га.

Номер очага вредных организмов . Размер пробной площади – круговая
реласкопическая площадка

Таксационная характеристика:

тип леса ДКЛЛР; состав 10Д; возраст 82; бонитет 5;

полнота 0,7; запас на га 90 м³; возобновление : -

Время и причина ослабления лесного насаждения:

2006-2016 гг., Устойчивый низовой пожар более 10 летней давности.

Тип очага вредных организмов: эпизодический, хронический (подчеркнуть).

Фаза развития очага вредных организмов: начальная, нарастания
численности, собственно вспышка, кризис (подчеркнуть).

Состояние лесного насаждения, намечаемые мероприятия:

Лесное насаждение ослабленное (средняя категория состояния -1,74). Доля
погибших деревьев 14% (11% от запаса). Требуется проведение
выборочной санитарной рубки.

Исполнитель работ по проведению лесопатологического обследования:

ФИО Хитрик Владимир Анатольевич Подпись Хитрик

Дата составления документа 20.09.2017 год Телефон 8-937-728-06-25

ВЕДОМОСТЬ ПЕРЕЧЕТА ДЕРЕВЬЕВ №1

Порода: **Дуб**

Ступени толщины см	Количество деревьев по категориям состояния, шт.															Всего деревьев по ступеням толщины			
	I	II	III	IV		V		VI			ветровал, бурелом			аварийные деревья			шт.	в том числе подлежат рубке, шт%	
				НЗ	З	НЗ	З	НЗ	З	О	НЗ	З	О	НЗ	З	О			
1	2	3	4	5	6	7	8	9	10	11	12	13	14	15	16	17	18	19	
12																			
16	2																	2	
20	3									1								4	1/25
24	1	1	1							1								4	1/25
28	1	1																2	
32	1																	1	
36	1																	1	
Итого, шт	9	2	1							2								14	2
Итого, %	65	14	7							14								100	14
Итого, м ³	3.7	0.9	0.4							0.6								5.6	0.6
Итого, % от запаса	66	16	7							11								100	11

Ведомость перечета деревьев назначенных в рубку

ВРЕМЕННАЯ ПРОБНАЯ ПЛОЩАДЬ N 2

Субъект Российской Федерации Волгоградская область.
Лесничество (лесопарк) Жирновское Квартал 43 Выдел 3.
Площадь 14,0 га.

Номер очага вредных организмов . Размер пробной площади – круговая
реласкопическая площадка

Таксационная характеристика:

тип леса ДКЛЛР; состав 10Д; возраст 82; бонитет 5;

полнота 0,7; запас на га 90 м³; возобновление : -

Время и причина ослабления лесного насаждения:

2006-2016 гг., Устойчивый низовой пожар более 10 летней давности.

Тип очага вредных организмов: эпизодический, хронический (подчеркнуть).

Фаза развития очага вредных организмов: начальная, нарастания численности, собственно вспышка, кризис (подчеркнуть).

Состояние лесного насаждения, намечаемые мероприятия:

Лесное насаждение ослабленное (средняя категория состояния деревьев - 1,87). Доля погибших деревьев 12% (12% от запаса). Требуется проведение выборочной санитарной рубки.

Исполнитель работ по проведению лесопатологического обследования:

ФИО Хитрик Владимир Анатольевич

Подпись Хитрик

Дата составления документа 20 сентябрь 2017 год Телефон 8-937-728-06-25

ВЕДОМОСТЬ ПЕРЕЧЕТА ДЕРЕВЬЕВ №2

Порода: **Дуб**

Ступени толщины см	Количество деревьев по категориям состояния, шт.															Всего деревьев по ступеням толщины				
	I	II	III	IV			V			VI			ветровал, бурелом			аварийные деревья			шт.	в том числе подлежат рубке, шт%
				НЗ	З	НЗ	З	НЗ	З	О	НЗ	З	О	НЗ	З	О				
I	2	3	4	5	6	7	8	9	10	11	12	13	14	15	16	17	18	19		
12																				
16	1																1			
20	1		1														3			
24	2	1	1							1							5	1/20		
28	4	1								1							5	1/20		
32	1	1															2			
36																				
Итого, шт	9	3	2							2							16	2		
Итого, %	61	13	13							12							100	12		
Итого, м ³	4,2	1,7	0,6							0,9							7,4	0,9		
Итого, % от запаса	57	23	8							12							100	12		

Ведомость перечета деревьев назначенных в рубку

ВРЕМЕННАЯ ПРОБНАЯ ПЛОЩАДЬ N 3

Субъект Российской Федерации Волгоградская область.
Лесничество (лесопарк) Жирновское Квартал 43 Выдел 3.
Площадь 14,0 га.

Номер очага вредных организмов . Размер пробной площади – круговая
реласкопическая площадка

Таксационная характеристика:

тип леса ДКЛЛР; состав 10Д; возраст 82; бонитет 5;

полнота 0,7; запас на га 90 м³; возобновление : -

Время и причина ослабления лесного насаждения:

2006-2016 гг., Устойчивый низовой пожар более 10 летней давности.

Тип очага вредных организмов: эпизодический, хронический (подчеркнуть).

Фаза развития очага вредных организмов: начальная, нарастания
численности, собственно вспышка, кризис (подчеркнуть).

Состояние лесного насаждения, намечаемые мероприятия:

Лесное насаждение ослабленное (средняя категория состояния -1,76). Доля
погибших деревьев 23% (12% от запаса) . Требуется проведение
выборочной санитарной рубки.

Исполнитель работ по проведению лесопатологического обследования:

ФИО Хитрик Владимир Анатольевич Подпись Хитрик

Дата составления документа 20.09.2017 год Телефон 8-937-728-06-25

ВЕДОМОСТЬ ПЕРЕЧЕТА ДЕРЕВЬЕВ №3

Порода: **Дуб**

Ступени толщины см	Количество деревьев по категориям состояния, шт.																Всего деревьев по ступеням толщины		
	I	II	III	IV		V		VI			ветровал. бурелом			аварийные деревья			шт.	в том числе подлежат рубке, шт%	
				НЗ	З	НЗ	З	НЗ	З	О	НЗ	З	О	НЗ	З	О			
1	2	3	4	5	6	7	8	9	10	11	12	13	14	15	16	17	18	19	
12																			
16	1									2								3	2/67
20	1																	1	
24	3		1							1								5	1/20
28	1																	1	
32	1	1																2	
36	1																	1	
Итого, шт	8	1	1							3								13	3
Итого, %	61	8	8							23								100	23
Итого, м ³	3.9	0.8	0.4							0.7								5.8	0.7
Итого, % от запаса	67	14	7							12								100	12

Ведомость перечета деревьев назначенных в рубку

ВРЕМЕННАЯ ПРОБНАЯ ПЛОЩАДЬ № 4

Субъект Российской Федерации Волгоградская область.

Лесничество (лесопарк) Жирновское Квартал 43 Выдел 3.

Площадь 14,0 га.

Номер очага вредных организмов . Размер пробной площади – круговая
реласкопическая площадка

Таксационная характеристика:

тип леса ДКЛЛР; состав 10Д; возраст 82; бонитет 5;

полнота 0,7; запас на га 90 м³; возобновление : -

Время и причина ослабления лесного насаждения:

2006-2016 гг., Устойчивый низовой пожар более 10 летней давности.

Тип очага вредных организмов: эпизодический, хронический (подчеркнуть).

Фаза развития очага вредных организмов: начальная, нарастания численности, собственно вспышка, кризис (подчеркнуть).

Состояние лесного насаждения, намечаемые мероприятия:

Лесное насаждение ослабленное (средняя категория состояния -1,78). Доля погибших деревьев 18% (10% от запаса). Требуется проведение ВСР.

Исполнитель работ по проведению лесопатологического обследования:

ФИО Хитрик Владимир Анатольевич

Подпись Хитрик

Дата составления документа 20 сентябрь 2017 год. Телефон 8-937-728-06-25

ВЕДОМОСТЬ ПЕРЕЧЕТА ДЕРЕВЬЕВ №4

Порода: **Дуб**

Ступени толщины см	Количество деревьев по категориям состояния, шт.															Всего деревьев по ступеням толщины			
	I	II	III	IV		V		VI			ветровал. бурелом			аварийные деревья			шт.	в том числе подлежат рубке, шт%	
				НЗ	З	НЗ	З	НЗ	З	О	З	О	НЗ	З	О	НЗ			З
1	2	3	4	5	6	7	8	9	10	11	12	13	14	15	16	17	18	19	
12																			
16										1							1	1/100	
20	2									1							3	1/33	
24	3		1							1							5	1/20	
28	3	1	1														5		
32	1	1															2		
36	1																1		
Итого, шт	10	2	2							3							17	3	
Итого, %	58	12	12							18							100	18	
Итого, м ³	5.2	1.3	0.9							0.8							8.2	0.8	
Итого, % от запаса	63	16	11							10							100	10	

Ведомость перечета деревьев назначенных в рубку

ВРЕМЕННАЯ ПРОБНАЯ ПЛОЩАДЬ N 5

Субъект Российской Федерации Волгоградская область.
Лесничество (лесопарк) Жирновское Квартал 43 Выдел 3.
Площадь 14,0 га.

Номер очага вредных организмов . Размер пробной площади – круговая
реласконическая площадка

Таксационная характеристика:

тип леса ДКЛЛР; состав 10Д; возраст 82; бонитет 5;

полнота 0,7; запас на га 90 м³; возобновление : -

Время и причина ослабления лесного насаждения:

2006-2016 гг., Устойчивый низовой пожар более 10 летней давности.

Тип очага вредных организмов: эпизодический, хронический (подчеркнуть).

Фаза развития очага вредных организмов: начальная, нарастания
численности, собственно вспышка, кризис (подчеркнуть).

Состояние лесного насаждения, намечаемые мероприятия:

Лесное насаждение ослабленное (средняя категория состояния -1,67). Доля
погибших деревьев 15% (10% от запаса) . Требуется проведение
выборочной санитарной рубки.

Исполнитель работ по проведению лесопатологического обследования:

ФИО Хитрик Владимир Анатольевич

Подпись Хитрик

Дата составления документа, 20.09, 2017 год. Телефон 8-937-728-06-25

ВЕДОМОСТЬ ПЕРЕЧЕТА ДЕРЕВЬЕВ №5

Порода: **Дуб**

Ступени толщины см	Количество деревьев по категориям состояния, шт.															Всего деревьев по ступеням толщины		
	I	II	III	IV		V		VI			ветровал. бурелом			аварийные деревья			шт.	в том числе подлежат рубке. шт%
				НЗ	З	НЗ	З	НЗ	З	О	НЗ	З	О	НЗ	З	О		
1	2	3	4	5	6	7	8	9	10	11	12	13	14	15	16	17	18	19
12																		
16	1																1	
20	1								1								2	1/50
24	2	1	1						1								5	1/20
28	1	1															2	
32	2																2	
36	1																1	
Итого, шт	8	2	1						2								13	2
Итого, %	62	15	8						15								100	15
Итого, м ³	4.3	0.9	0.4						0.6								6.2	0.6
Итого, % от запаса	69	15	6						10								100	10

Ведомость перечета деревьев назначенных в рубку

ВРЕМЕННАЯ ПРОБНАЯ ПЛОЩАДЬ N 6

Субъект Российской Федерации Волгоградская область.

Лесничество (лесопарк) Жирновское Квартал 43 Выдел 3.

Площадь 14,0 га.

Номер очага вредных организмов . Размер пробной площади – круговая
реласкопическая площадка

Таксационная характеристика:

тип леса ДКЛПР; состав 10Д; возраст 72; бонитет 5;

полнота 0,7; запас на га 90 м³; возобновление : -

Время и причина ослабления лесного насаждения:

2006-2016 гг., Устойчивый низовой пожар более 10 летней давности.

Тип очага вредных организмов: эпизодический, хронический (подчеркнуть).

Фаза развития очага вредных организмов: начальная, нарастания численности, собственно вспышка, кризис (подчеркнуть).

Состояние лесного насаждения, намечаемые мероприятия:

Лесное насаждение ослабленное (средняя категория состояния деревьев - 1,80). Доля погибших деревьев 10% (14% от запаса) . Требуется проведение выборочной санитарной рубки.

Исполнитель работ по проведению лесопатологического обследования:

ФИО Хитрик Владимир Анатольевич Подпись Хитрик

Дата составления документа 20 сентябрь 2017 год Телефон 8-937-728-06-25

ВЕДОМОСТЬ ПЕРЕЧЕТА ДЕРЕВЬЕВ №6

Порода: **Дуб**

Ступени толщины см	Количество деревьев по категориям состояний, шт.																Всего деревьев по ступеням толщины	
	I	II	III	IV		V		VI			ветровал, бурелом			аварийные деревья			шт.	в том числе подлежат рубке, шт%
				НЗ	З	НЗ	З	НЗ	З	О	НЗ	З	О	НЗ	З	О		
1	2	3	4	5	6	7	8	9	10	11	12	13	14	15	16	17	18	19
16	1																1	
20	1		1														2	
24	1	1	1							1							4	1/25
28	2																2	
32	1																1	
Итого, шт	6	1	2							1							10	1
Итого, %	60	10	20							10							100	10
Итого, м ³	2,7	0,4	0,6							0,4							4,1	0,4
Итого, % от запаса	65	10	15							10							100	10

Ведомость перечета деревьев назначенных в рубку

ВРЕМЕННАЯ ПРОБНАЯ ПЛОЩАДЬ N 7

Субъект Российской Федерации Волгоградская область.

Лесничество (лесопарк) Жирновское Квартал 43 Выдел 3.

Площадь 14,0 га.

Номер очага вредных организмов . Размер пробной площади – круговая
реласкопическая площадка

Таксационная характеристика:

тип леса ДКЛЛР; состав 10Д; возраст 82; бонитет 5;

полнота 0,7; запас на га 90 м³; возобновление :-

Время и причина ослабления лесного насаждения:

2006-2016 гг., Устойчивый низовой пожар более 10 летней давности.

Тип очага вредных организмов: эпизодический, хронический (подчеркнуть).

Фаза развития очага вредных организмов: начальная, нарастания численности, собственно вспышка, кризис (подчеркнуть).

Состояние лесного насаждения, намечаемые мероприятия:

Лесное насаждение ослабленное (средняя категория состояния деревьев - 1,78). Доля погибших деревьев 14% (11% от запаса). Требуется проведение выборочной санитарной рубки.

Исполнитель работ по проведению лесопатологического обследования:

ФИО Хитрик Владимир Анатольевич

Подпись В.Хитрик

Дата составления документа 20 сентябрь 2017 год. Телефон 8-937-728-06-25

ВЕДОМОСТЬ ПЕРЕЧЕТА ДЕРЕВЬЕВ №7

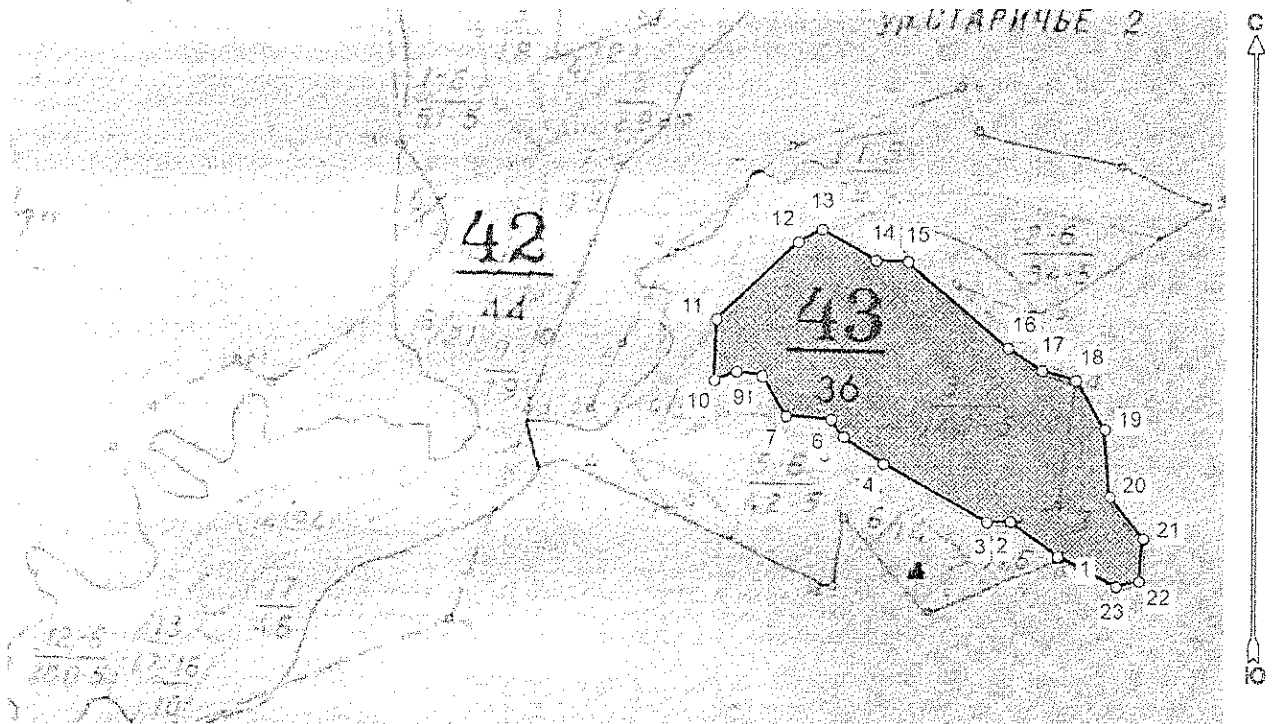
Порода: **Дуб**

Степени толщины см	Количество деревьев по категориям состояния. шт.																Всего деревьев по ступеням толщины		
	I	II	III	IV		V		VI			ветровал. бурелом			аварийные деревья			шт.	в том числе подлежат рубке. шт%	
				НЗ	З	НЗ	З	НЗ	З	О	НЗ	З	О	НЗ	З	О			
1	2	3	4	5	6	7	8	9	10	11	12	13	14	15	16	17	18	19	
12		1																1	
16	1	1								1								3	1/33
20		1	1															2	
24	3		1															4	
28	3	1								1								5	1/20
32																			
36	1																	1	
Итого, шт	8	2	2							2								14	2
Итого, %	58	14	14							14								100	14
Итого, м ³	4,0	1,0	0,6							0,7								6,3	0,7
Итого, % от запаса	64	16	9							11								100	11

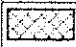



Абрис участка

Волгоградская область
 Жирновское лесничество
 Верхне-Добринское участковое лесничество, лесной квартал № 43,
 таксационный выдел № 3, площадь лесосеки 14,0 га.

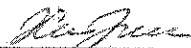
Масштаб 1:10000



Условные обозначения:

	Лесосеки
	Привязки
	Привязки неэксплуат. площадей
	Неэксплуатационные участки

Исполнитель: инженер-лесопатолог, Хитрик В.А.



(должность, фамилия, инициалы, дата, подпись)

* в таблицах приведены магнитные углы
 (магнитное склонение 0 / не задано)

ГИС «Лесные ресурсы» Формат 5
 1999-2017. Все права защищены.

Экспликация или координаты поворотных точек лесосек:

Общая площадь: 14,0 га

Эксплуатационная площадь: 14,0 га

Номера точек	Координаты точки	Румбы линий	Меры линий
1 - 2	45° 14' 08",50° 44' 09"	СЗ 53,5°	84,5
	45° 14' 04",50° 44' 11"		
2 - 3	45° 14' 02",50° 44' 11"	ЮЗ 87,5°	33,4
3 - 4	45° 13' 58",50° 44' 13"	СЗ 60,5°	168,8
4 - 5	45° 13' 52",50° 44' 14"	СЗ 56,0°	67,6
5 - 6	45° 13' 51",50° 44' 15"	СЗ 37,0°	30,2
6 - 7	45° 13' 48",50° 44' 18"	СЗ 86,0°	63,8
7 - 8	45° 13' 46",50° 44' 17"	СЗ 32,0°	65,9
8 - 9	45° 13' 44",50° 44' 17"	СЗ 80,5°	36,9
9 - 10	45° 13' 42",50° 44' 17"	ЮЗ 69,0°	34,0
10 - 11	45° 13' 42",50° 44' 20"	СВ 2,0°	86,2
11 - 12	45° 13' 40",50° 44' 23"	СВ 47,0°	159,5
12 - 13	45° 13' 50",50° 44' 24"	СВ 61,5°	37,9
13 - 14	45° 13' 54",50° 44' 22"	ЮВ 60,0°	87,5
14 - 15	45° 13' 57",50° 44' 22"	ЮВ 88,0°	45,5
15 - 16	45° 14' 04",50° 44' 18"	ЮВ 49,5°	186,8
16 - 17	45° 14' 06",50° 44' 17"	ЮВ 56,5°	57,9
17 - 18	45° 14' 09",50° 44' 17"	ЮВ 74,5°	50,3
18 - 19	45° 14' 11",50° 44' 15"	ЮВ 32,0°	80,1
19 - 20	45° 14' 13",50° 44' 12"	ЮВ 4,5°	95,5
20 - 21	45° 14' 15",50° 44' 10"	ЮВ 38,5°	77,5
21 - 22	45° 14' 17",50° 44' 08"	ЮЗ 5,5°	60,7
22 - 23	45° 14' 12",50° 44' 08"	ЮЗ 77,0°	34,2
23 - 1		СЗ 63,0°	93,4

Исполнитель: инженер-лесопатолог, Хитрик В.А.

Хитрик В.А.

(должность, фамилия, инициалы, дата, подпись)