

УТВЕРЖДАЮ:

Заместитель председателя комитета
природных ресурсов, лесного
хозяйства и экологии Волгоградской
области

А.Н. Кузенко

«29» 12 2017 г.

**Акт
лесопатологического обследования № 06/34-17**

лесных насаждений Жирновского лесничества (лесопарка)

Волгоградской области (субъект РФ)

Способ лесопатологического обследования: 1. Визуальный

2. Инструментальный

Место проведения

Участковое лесничество	Урочище (дача)	Квартал (кварталы)	Выдел (выделы)	Площадь, га
Красноярское	-	104	8	20,0

Лесопатологическое обследование проведено на общей площади 1,7 га.

2. Инструментальное обследование лесного участка

2.1. Фактическая таксационная характеристика лесного насаждения соответствует (не соответствует) (нужное подчеркнуть) таксационному описанию. Причины несоответствия: давность лесоустройства. Не соответствует, возраст, ср. высота, ср. диаметр, запас.

Ведомость лесных участков с выявленными несоответствиями таксационным описаниям приведена в приложении 1 к Акту.

2.2. Состояние насаждений: **с нарушенной устойчивостью** ✓
с утраченной устойчивостью
причины повреждения: Повреждение стволов бобром.

В том числе:

заселено (отработано) стволовыми вредителями

Вид вредителя	Порода	Встречаемость (% заселённых деревьев)	Степень заселения лесного насаждения (слабая, средняя, сильная)
-	-	-	-

Повреждено огнём

Вид пожара	Порода	Состояние корневых лап		Состояние корневой шейки		Подсушивание луба	
		процент повреждённых огнём корней	процент деревьев с данным повреждением	ожог корневой шейки по окружности (1/4; 2/4; 3/4; более 3/4)	процент деревьев с данным повреждением	по окружности (1/4; 2/4; 3/4; более 3/4)	процент деревьев с данным повреждением
-	-	-	-	-	-	-	-

Поражено болезнями

Вид болезни	Порода	Встречаемость (% поражённых деревьев)	Степень поражения лесного насаждения (слабая, средняя, сильная)
-	-	-	-

2.3. Выборке подлежит 23 % деревьев (20% от запаса)

в том числе:

ослабленных _____ % (причины назначения)

сильно ослабленных _____ % (причины назначения)

усыхающих _____ % (причины назначения)

свежего сухостоя _____ %

в том числе: свежего ветровала _____ %

свежего бурелома _____ %

в том числе: старого сухостоя 23 % деревьев (20% от запаса)

старого ветровала _____ %

старого бурелома _____ %

аварийных _____ %

2.4. Полнота лесного насаждения после уборки деревьев, подлежащих рубке, составит 0,5. Критическая полнота для данной категории лесных насаждений составляет 0,3.

ЗАКЛЮЧЕНИЕ

С целью предотвращения негативных процессов или снижения ущерба от их воздействия назначено:

Участковое лесничество	Урочище (дача)	Квартал	Выдел	Площадь, выдела, га	Вид мероприятия	Площадь, мероприятия, га	Порода	Запас на выдел, м ³	Крайние сроки проведения
Красноярское		104	8	20,0	ВРС	1,7	Д	55,0	2018
							ЛП	6,8	

Ведомость перечета деревьев назначенных в рубку и абрис лесного участка прилагаются (приложение 2 и 3 к Акту)

Меры по обеспечению возобновления: -

Мероприятия, необходимые для предупреждения повреждения или поражения смежных насаждений: : не допускать повреждения деревьев и захламления порубочными остатками смежных насаждений.

Сведения для расчёта степени повреждения:

год образования старого сухостоя : 2014-2016гг.

Основная причина повреждения древесины: Повреждение стволов бобром.

Дата проведения обследований 22 сентября 2017 г.

Исполнитель работ по проведению лесопатологических обследований:

ФИО Хитрик В.А.

Подпись Хитрик

Дата составления акта 22.12.2017г.

Ведомость лесных участков с выявленными несоответствиями таксационным описаниям

Источник данных	Год проведения обследования	Номер квартала	Номер выдела	Площадь выдела, га	Целевое назначение лесов	Категория защитных лесов	Номер лесопатологического выдела	Площадь лесопатологического выдела, га	состав	попорода	возраст, лет	Таксационная характеристика							Заложено лент						
												средняя высота, м	средний диаметр, см	тип леса	ТУМ	попорода	фонитет	запас, км³/га	общая площадь, га						
ТО	1995	104	8	20,0	защитные	142			9Д1П	Д	75	18	24	ДТРК	ЕЗП	0,7	4	160							
Ф	2017	104	8	20,0	защитные	142		1,7	9Д1П	Д	97	19	28	ДТРК	ЕЗП	0,7	4	182	Сплошной передел	1,7					

ТО – таксационные описания

Ф - фактическая характеристика лесного насаждения

Исполнитель работ по проведению лесопатологических обследований:

ФИО Хитрик В.А.

Подпись *Хитрик В.А.*

Ведомость перечета деревьев назначенных в рубку

ВРЕМЕННАЯ ПРОБНАЯ ПЛОЩАДЬ N 1

Субъект Российской Федерации Волгоградская область.

Лесничество (лесопарк) Жирновское Квартал 104 Выдел 8.

Площадь 20,0 га.

Номер очага вредных организмов . Размер пробной площади – 1,7 га

Таксационная характеристика:

тип леса ДТРК; состав 9Д1ЛП; возраст 97; бонитет 4;

полнота 0,7; запас на га 182 м³; возобновление : единичное порослевое

Время и причина ослабления лесного насаждения:

2014-2016 гг., повреждение стволов бобром.

Тип очага вредных организмов: эпизодический, хронический (подчеркнуть).

Фаза развития очага вредных организмов: начальная, нарастания численности, собственно вспышка, кризис (подчеркнуть).

Состояние лесного насаждения, намечаемые мероприятия:

Лесное насаждение ослабленное (средняя категория состояния -2,02). Требуется проведение выборочной санитарной рубки с выборкой 20% от запаса (61,8 м³).

Исполнитель работ по проведению лесопатологического обследования:

ФИО Хитрик Владимир Анатольевич Подпись Хитрик

Дата составления документа 22, 08, 2017 год. Телефон 8-937-728-06-25

ВЕДОМОСТЬ ПЕРЕЧЕТА ДЕРЕВЬЕВ №1

Порода: **Дуб**

Ступени толщины см	Количество деревьев по категориям состояния, шт.															Всего деревьев по ступеням толщины		
	I	II	III	IV		V		VI			ветровая, бурелом			аварийные деревья			шт.	в том числе подлежат рубке, %
				НЗ	З	НЗ	З	НЗ	З	О	НЗ	З	О	НЗ	З	О		
1	2	3	4	5	6	7	8	9	10	11	12	13	14	15	16	17	18	19
16	13	3	1							16							33	48
20	43	9	4							22							78	28
24	74	17	7							29							127	23
28	76	17	7							23							123	19
32	49	10	4							18							81	22
36	28	8	3							7							46	15
40	11	4								2							17	12
44	1	1															2	
Итого, шт	295	69	26							117							507	117
Итого, %	58	14	5							23							100	23
Итого, м ³	165,0	41,2	13,8							55,0							275	55
Итого, % от запаса	60	15	5							20							100	20

ВЕДОМОСТЬ ПЕРЕЧЕТА ДЕРЕВЬЕВ №1

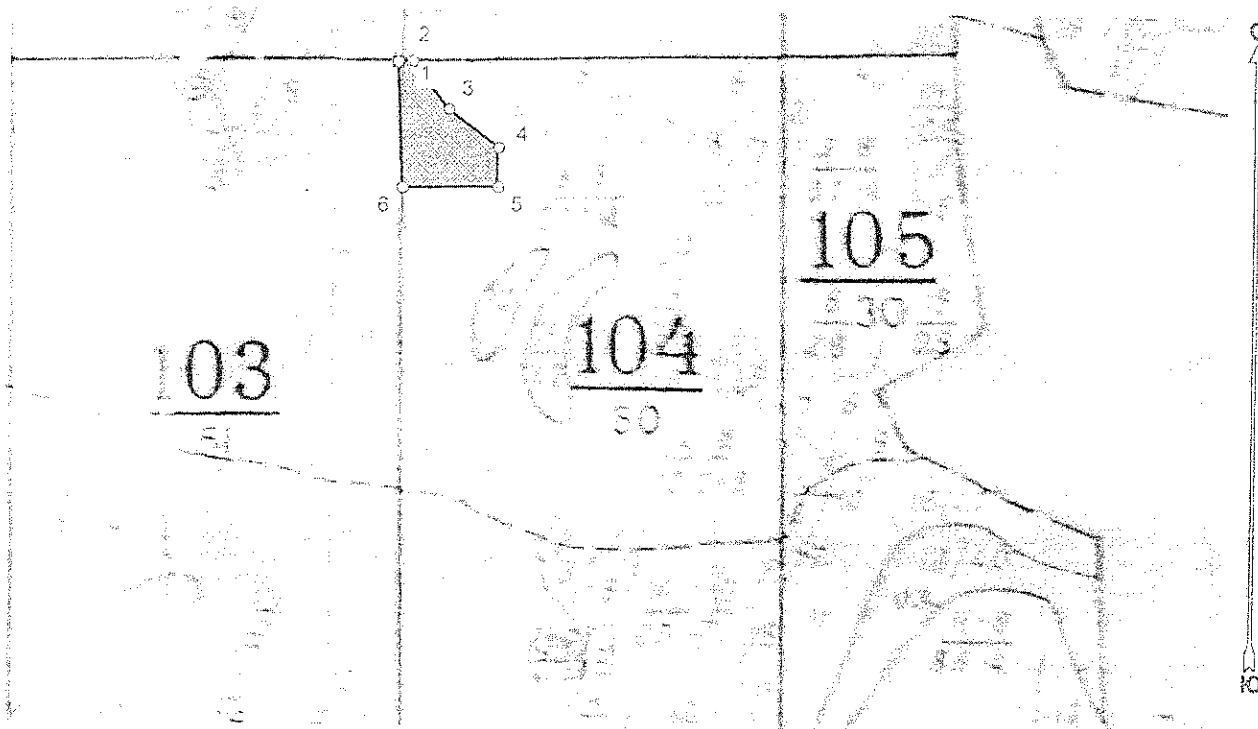
Порода: **Липа**

Ступени толщины см	Количество деревьев по категориям состояния, шт.															Всего деревьев по ступеням толщины		
	I	II	III	IV		V		VI			ветровал, бурулом			аварийные деревья			шт.	в том числе подлежат рубке, %
				НЗ	З	НЗ	З	НЗ	З	О	НЗ	З	О	НЗ	З	О		
1	2	3	4	5	6	7	8	9	10	11	12	13	14	15	16	17	18	19
16	50									15							65	23
20	33									8							41	20
24	25									6							31	19
28	2																2	
32																		
36																		
40																		
44																		
Итого, шт	110									29							139	29
Итого, %	79									21							100	21
Итого, м ³	27.2									6.8							34.0	6.8
Итого, % от запаса	80									20							100	20

Абрис участка

Волгоградская область
 Жирновское лесничество
 Красноярское участковое лесничество, лесной квартал № 104, таксационный выдел № 8, площадь лесосеки 1,7 га.

Масштаб 1:10000



Условные обозначения:

	Лесосеки
	Привязки
	Привязки неэксплуат. площадей
	Неэксплуатационные участки

Исполнитель: инженер-лесопатолог, Хитрик В.А.

(должность, фамилия, инициалы, дата, подпись)

* в таблицах приведены магнитные углы
 (магнитное склонение 0 / не задано)

© ИЛС «Лесные ресурсы России» 5
 1999-2017. Все права защищены.

Экспликация или координаты поворотных точек лесосеки:

Общая площадь: 1,7 га

Эксплуатационная площадь: 1,7 га

Номера точек	Координаты точки	Румбы линий	Меры линий
1 - 2	49° 29' 51", 50° 35' 00"	СВ 86,0°	21,3
2 - 3	49° 29' 52", 50° 35' 01"		
3 - 4	49° 29' 58", 50° 34' 55"	ЮВ 37,0°	85,6
4 - 5	49° 29' 58", 50° 34' 57"	ЮВ 52,5°	89,9
5 - 6	49° 29' 58", 50° 34' 55"	ЮЗ 0,0°	56,1
6 - 1	49° 29' 51", 50° 34' 57"	ЮЗ 89,5°	136,8
		СЗ 2,5°	179,0

Исполнитель: инженер-лесопатолог, Хитрик В.А.

В.А. Хитрик

(должность, фамилия, инициалы, дата, подпись)