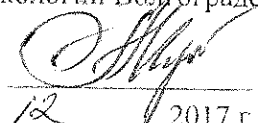


УТВЕРЖДАЮ:

Заместитель председателя комитета
природных ресурсов, лесного
хозяйства и экологии Волгоградской
области

А.Н. Кузенко

«29»


12 2017 г.

**Акт
лесопатологического обследования № 06/33-17**

лесных насаждений Жирновского лесничества (лесопарка)

Волгоградской области (субъект РФ)

Способ лесопатологического обследования: 1. Визуальный

2. Инструментальный ✓

Место проведения

Участковое лесничество	Урочище (дача)	Квартал (кварталы)	Выдел (выделы)	Площадь, га
Красноярское		128	4	3,8

Лесопатологическое обследование проведено на общей площади 3,8 га.

2. Инструментальное обследование лесного участка

2.1. Фактическая таксационная характеристика лесного насаждения соответствует (не соответствует) (нужное подчеркнуть) таксационному описанию. Причины несоответствия: давность лесоустройства. Не соответствуют. состав, возраст, ср. высота, ср. диаметр, бонитет, полнота, запас насаждения.

Ведомость лесных участков с выявленными несоответствиями таксационным описаниям приведена в приложении 1 к Акту.

2.2. Состояние насаждений: с нарушенной устойчивостью
с утраченной устойчивостью

причины повреждения: Изменение уровня грунтовых вод под воздействием почвенно-климатических факторов.

В том числе:

заселено (отработано) стволовыми вредителями

Вид вредителя	Порода	Встречаемость (% заселённых деревьев)	Степень заселения лесного насаждения (слабая, средняя, сильная)
-	-	-	-

Повреждено огнём

Вид пожара	Порода	Состояние корневых лап		Состояние корневой шейки		Подсушивание луба	
		процент повреждённых огнём корней	процент деревьев с данным повреждением	ожог корневой шейки по окружности (1/4; 2/4; 3/4; более 3/4)	процент деревьев с данным повреждением	по окружности (1/4; 2/4; 3/4; более 3/4)	процент деревьев с данным повреждением
-	-	-	-	-	-	-	-

Поражено болезнями

Вид болезни	Порода	Встречаемость (% поражённых деревьев)	Степень поражения лесного насаждения (слабая, средняя, сильная)
-	-	-	-

2.3. Выборке подлежит 3% деревьев (1% от запаса)
в том числе:
ослабленных _____ % (причины назначения)

сильно ослабленных _____ % (причины назначения)
усыхающих _____ % (причины назначения)

в том числе: свежего сухостоя _____ %.

свежего ветровала _____ %

свежего бурелома _____ %

в том числе: старого сухостоя 3% деревьев (1% от запаса)

старого ветровала _____ %

старого бурелома _____ %

аварийных _____ %

4. Полнота лесного насаждения после уборки деревьев, подлежащих рубке, составит _
Критическая полнота для данной категории лесных насаждений составляет 0,3.

ЗАКЛЮЧЕНИЕ

С целью предотвращения негативных процессов или снижения ущерба от их воздействия назначено: Запас сухостойной древесины не превышает естественного отпада.

Участковое лесничество	Урочище (дача)	Квартал	Выдел	Площадь, выдела, га	Вид мероприятия	Площадь, мероприятия, га	Порода	Запас на выдел, м³	Крайние сроки проведения
Красноярское		128	4	3,8	-	-	В	-	-

Ведомость перечета деревьев назначенных в рубку и абрис лесного участка прилагаются (приложение 2 и 3 к Акту)

Меры по обеспечению возобновления: -

Мероприятия, необходимые для предупреждения повреждения или поражения смежных насаждений: угрозы повреждения или поражения смежных насаждений нет.

Сведения для расчёта степени повреждения:

год образования старого сухостоя: 2014-2016 гг. Основная причина повреждения древесины: Изменение уровня грунтовых вод под воздействием почвенно-климатических факторов.

Дата составления акта

Дата проведения обследований

18 сентябрь 2017 г.

Исполнитель работ по проведению лесопатологических обследований:

ФИО

Хитрик В.А.

Подпись *Хитрик*

Дата составления акта 22.12.2017г

**Ведомость лесных участков с выявленными несоответствиями
таксационным описаниям**

Источник данных	Год проведения лесоустройства	Номер квартала	Номер выдела	Площадь выдела, га	Целевое назначение лесов	Категория защитных лесов	Номер лесопатологического участка	Площадь лесопатологического выдела, га	Таксационная характеристика										Заложено	
									состав	порода	возраст, лет	средняя высота, м	средний диаметр, см	тип леса	ТУМ	полнота	бонитет	запас, куб/га	количество, шт.	общая площадь, га
ТО	1995	128	4	3,8	защитные	149			10Б	Б	34	11	14	СДЗЛ	С1	0,7	2	60		
Ф	2017	128	4	3,8	защитные	149	3,8	10В	В	20	5	8	СДЗЛ	С1	0,4	3	20	1	0,4	

ТО – таксационные описания
лесного насаждения

Ф - фактическая характеристика

Примечание: Насаждение берёзы погибло, древесина сгнила, произошла смена пород.

Исполнитель работ по проведению лесопатологических обследований:

Хитрик В.А.

Подпись Хитрик В.А.

Ведомость перечета деревьев назначенных в рубку

ВРЕМЕННАЯ ПРОБНАЯ ПЛОЩАДЬ N 1

Субъект Российской Федерации Волгоградская область.

Лесничество (лесопарк) Жирновское Квартал 128 Выдел 4.

Площадь 3,8 га.

Номер очага вредных организмов ___. Размер пробной площади – 0,4 га.

Таксационная характеристика:

тип леса СДЗЛ; состав 10В; возраст 20; бонитет 3;

полнота 0,4; запас на га 20 м³; возобновление : семенное

Время и причина образования сухостоя:

20014-2016 гг.. Изменение уровня грунтовых вод под воздействием почвенно-климатических факторов.

Тип очага вредных организмов: эпизодический, хронический (подчеркнуть).

Фаза развития очага вредных организмов: начальная, нарастания численности, собственно вспышка, кризис (подчеркнуть).

Состояние лесного насаждения, намечаемые мероприятия:

Лесное насаждение здоровое (средняя категория состояния деревьев 1,04).

Санитарно-оздоровительные мероприятия не требуются.

Исполнитель работ по проведению лесопатологического обследования:

ФИО Хитрик Владимир Анатольевич Подпись Хитрик

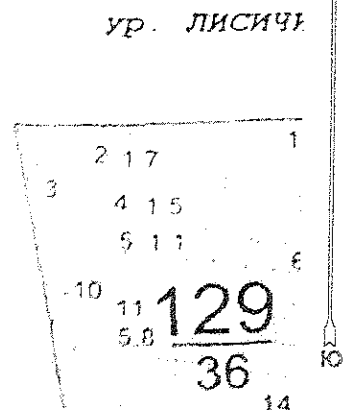
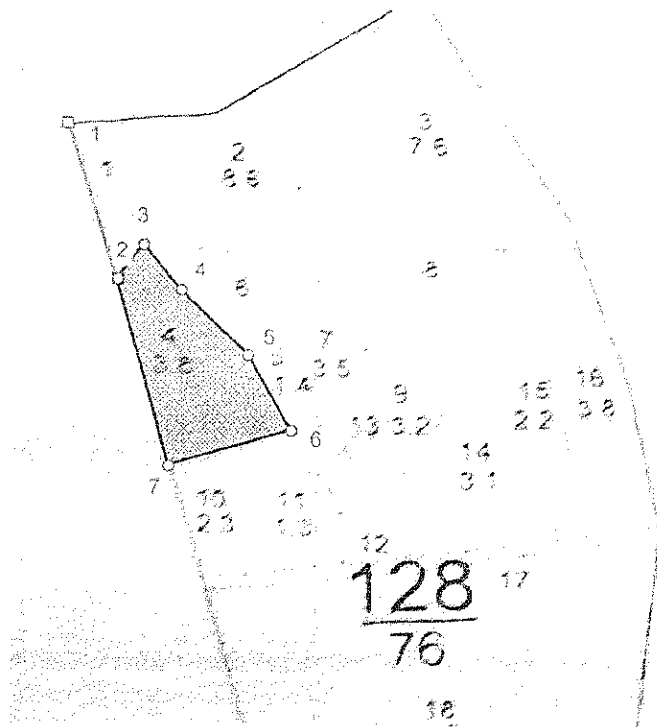
Дата составления документа 18.09.2017 год. Телефон 8-937-728-06-25

Абрис участка

: Волгоградская область
 : Жирновское лесничество
 : Красноярское участковое лесничество, лесной квартал № 128, таксационный выдел № 4, площадь лесосек 3,8 га.

Масштаб 1:10000

100 м *гиссвет*



Условные обозначения:

	Лесосеки
	Приезды
	Приезды неопределенных площадей
	Неэксплуатационные участки

Исполнитель: инженер-лесопатолог, Хитрик В.А.

Хитрик

(должность, фамилия, инициалы, дата, подпись)

* в таблицах приведены магнитные углы
 (магнитное склонение 0 / не задано)

ИЛС Жирновское лесничество, квартал 5
 (2004-2011) Л.И.С. (автор-разработчик)

Экспликация или координаты поворотных точек лесосеки:

Общая площадь: 3,8 га

Эксплуатационная площадь: 3,8 га

Номера точек	Координаты точки	Румбы линий	Меры линий
1 - 2	44° 40' 17,50" 39° 41'	ЮВ 18,5°	231,2
	44° 40' 17,50" 39° 34'		
2 - 3	44° 40' 17,50" 39° 35'	СВ 37,0°	60,6
3 - 4	44° 40' 17,50" 39° 34'	ЮВ 40,5°	83,8
4 - 5	44° 40' 24,50" 39° 30'	ЮВ 46,0°	132,9
5 - 6	44° 40' 28,50" 39° 27'	ЮВ 30,5°	122,8
6 - 7	44° 40' 19,50" 39° 25'	ЮЗ 73,5°	181,9
7 - 2		СЗ 15,5°	275,1

Исполнитель: инженер-лесопатолог, Хитрик В.А.



(должность, фамилия, инициалы, дата, подпись)