

УТВЕРЖДАЮ:

Заместитель председателя комитета
природных ресурсов, лесного
хозяйства и экологии Волгоградской
области

А.Н. Кузенко

«29» 12 2017 г.

**Акт
лесопатологического обследования № 06/28-17**

лесных насаждений Жирновского лесничества (лесопарка)

Волгоградской области (субъект РФ)

Способ лесопатологического обследования: 1. Визуальный

2. Инструментальный ✓

Место проведения

Участковое лесничество	Урочище (дача)	Квартал (кварталы)	Выдел (выделы)	Площадь, га
Линёвское	-	НГ7	7	10,0

Лесопатологическое обследование проведено на общей площади 10,0 га.

2. Инструментальное обследование лесного участка

2.1. Фактическая таксационная характеристика лесного насаждения соответствует (не соответствует) (нужное подчеркнуть) таксационному описанию. Причины несоответствия: давность лесоустройства. Не соответствует, состав, возраст, ср. высота, ср. диаметр, запас.

Ведомость лесных участков с выявленными несоответствиями таксационным описаниям приведена в приложении 1 к Акту.

2.2. Состояние насаждений: с нарушенной устойчивостью ✓
с утраченной устойчивостью

причины повреждения: Устойчивый низовой пожар более 4-10 летней давности средней интенсивности.

В том числе:

заселено (отработано) стволовыми вредителями

Вид вредителя	Порода	Встречаемость (% заселённых деревьев)	Степень заселения лесного насаждения (слабая, средняя, сильная)
-	-	-	-

Повреждено огнём

Вид пожара	Порода	Состояние корневых лап		Состояние корневой шейки		Подсушивание луба	
		процент повреждённых огнём корней	процент деревьев с данным повреждением	ожог корневой шейки по окружности (1/4; 2/4; 3/4; более 3/4)	процент деревьев с данным повреждением	по окружности (1/4; 2/4; 3/4; более 3/4)	процент деревьев с данным повреждением
УН пож. 4-10 лет СИ	Д	-	-	-	-	Более 3/4	10
	Б	-	-	-	-	Более 3/4	10
	ОС	-	-	-	-	Более 3/4	10

Поражено болезнями

Вид болезни	Порода	Встречаемость (% поражённых деревьев)	Степень поражения лесного насаждения (слабая, средняя, сильная)
-	-	-	-

2.3. Выборке подлежит 13 % деревьев (10% от запаса)

в том числе:

ослабленных _____ % (причины назначения)

сильно ослабленных _____ % (причины назначения)

усыхающих _____ % (причины назначения)

свежего сухостоя _____ %

в том числе: свежего ветровала _____ %

свежего бурелома _____ %

в том числе: старого сухостоя 13 % деревьев (10% от запаса)

старого ветровала _____ %

старого бурелома _____ %

аварийных _____ %

2.4. Полнота лесного насаждения после уборки деревьев, подлежащих рубке, составит 0,5
Критическая полнота для данной категории лесных насаждений составляет 0,3.

ЗАКЛЮЧЕНИЕ

С целью предотвращения негативных процессов или снижения ущерба от их воздействия назначено:

Участковое лесничество	Урочище (дача)	Квартал	Выдел	Площадь, выдела, га	Вид мероприятия	Площадь, мероприятия, га	Порода	Запас на выдел, м ³	Крайние сроки проведения
Линёвское		НГ7	7	10,0	ВРС	10,0	Д	20	2018
							Б	36	
							ОС	15	

Ведомость перечета деревьев назначенных в рубку и абрис лесного участка прилагаются (приложение 2 и 3 к Акту)

Меры по обеспечению возобновления: -

Мероприятия, необходимые для предупреждения повреждения или поражения смежных насаждений: : не допускать повреждения деревьев и захламления порубочными остатками смежных насаждений.

Сведения для расчёта степени повреждения:

год образования старого сухостоя : 2010-2016 гг.

Основная причина повреждения древесины: Устойчивый низовой пожар более 4-10 летней давности средней интенсивности.

Дата проведения обследований 19 сентября 2017 г.

Исполнитель работ по проведению лесопатологических обследований:

ФИО Хитрик В.А.

Подпись Хитрик

Дата составления акта 22.12.2017г

Приложение 1
к акту лесопатологических обследований

Ведомость лесных участков с выявленными несоответствиями таксационным описаниям

Источник данных	Год проведения лесосурьейства	Номер квартала	Номер выдела	Площадь выдела, га	Целевое назначение лесов	Категория защитных лесов	Номер лесов	Номер лесопатологического участка	Площадь лесопатологического участка, га	выдела, га	Таксационная характеристика										Заложено лент			
											состав	попоя	возраст, лет	средняя высота, м	средний диаметр, см	тип леса	ТУМ	плотота	бонитет	запас, куб/га	количество, шт.	общая площадь, га		
ТО	1986	НГ7	7	10,0	защитные	149					ЗД40С2В1ЛП	Д	25	8	10	ДТРК	ЕЗП	0,7	4	50				
Ф	2017	НГ7	7	10,0	защитные	149			10,0		ЗД4ЛП30С	Д	56	12	24	ДТРК	ЕЗП	0,7	4	74	4			0,8

ТО – таксационные описания
Ф - фактическая характеристика лесного насаждения

Исполнитель работ по проведению лесопатологических обследований:

Хитрик В.А.

Подпись *Хитрик В.А.*

Ведомость перечета деревьев назначенных в рубку

ВРЕМЕННАЯ ПРОБНАЯ ПЛОЩАДЬ N 1

Субъект Российской Федерации Волгоградская область.

Лесничество (лесопарк) Жирновское Квартал НГ7 Выдел 7.

Площадь 10,0 га.

Номер очага вредных организмов . Размер пробной площади – 0,2 га

Таксационная характеристика:

тип леса ДТРК; состав 3Д4ЛПЗОС; возраст 56; бонитет 4;

полнота 0,7; запас на га 74 м³; возобновление : порослевое

Время и причина ослабления лесного насаждения:

2010-2016 гг.: Устойчивый низовой пожар 4-10 летней давности средней интенсивности.

Тип очага вредных организмов: эпизодический, хронический (подчеркнуть).

Фаза развития очага вредных организмов: начальная, нарастания численности, собственно вспышка, кризис (подчеркнуть).

Состояние лесного насаждения, намечаемые мероприятия:

Лесное насаждение ослабленное (средняя категория состояния деревьев -1,64).

Требуется проведение выборочной санитарной рубки с выборкой 10% от запаса (71 м³).

Исполнитель работ по проведению лесопатологического обследования:

ФИО Хитрик Владимир Анатольевич Подпись Хитрик

Дата составления документа 19.09, 2017 год Телефон 8-937-728-06-25

ВЕДОМОСТЬ ПЕРЕЧЕТА ДЕРЕВЬЕВ №1

Порода: **Дуб**

Ступени толщины см	Количество деревьев по категориям состояния, шт.															Всего деревьев по ступеням толщины		
	I	II	III	IV		V		VI			ветровал. бурелом			аварийные деревья			шт.	в том числе подлежат рубке, т%
				НЗ	З	НЗ	З	НЗ	З	О	НЗ	З	О	НЗ	З	О		
1	2	3	4	5	6	7	8	9	10	11	12	13	14	15	16	17	18	19
8	1		2							1							4	25
12	8	2	1							2							13	15
16	8	1								3							12	25
20	2	1															3	
24	1	1															2	
28	1																1	
32	1																1	
Итого, шт	22	5	3							6							36	6
Итого, %	61	14	8							17							100	17
Итого, м ³	3,4	0,8	0,1							0,5							4,8	0,5
Итого, % от запаса	70	16	3							11							100	11

ВЕДОМОСТЬ ПЕРЕЧЕТА ДЕРЕВЬЕВ №1

Порода: **Липа**

Ступени толщины см	Количество деревьев по категориям состояния, шт.															Всего деревьев по ступеням толщины		
	I	II	III	IV		V		VI			ветровал, бурелом			аварийные деревья			шт.	в том числе подлежат рубке, т%
				НЗ	З	НЗ	З	НЗ	З	О	НЗ	З	О	НЗ	З	О		
1	2	3	4	5	6	7	8	9	10	11	12	13	14	15	16	17	18	19
12	5	1						2									8	25
16	10	1						2									13	15
20	6							1									7	14
24	4																4	
28																		
32																		
36																		
Итого, шт	25	2						5									32	5
Итого, %	78	6						16									100	16
Итого, м ³	5.1	0.2						0.7									6.0	0.7
Итого, % от запаса	84	4						12									100	12

ВЕДОМОСТЬ ПЕРЕЧЕТА ДЕРЕВЬЕВ №1

Порода: **Осина**

Ступени толщины см	Количество деревьев по категориям состояния, шт.															Всего деревьев по ступеням толщины		
	I	II	III	IV		V		VI			ветровал, бурелом			аварийные деревья			шт.	в том числе подлежат рубке, т%
				НЗ	З	НЗ	З	НЗ	З	О	НЗ	З	О	НЗ	З	О		
1	2	3	4	5	6	7	8	9	10	11	12	13	14	15	16	17	18	19
12	5		1					1									7	14
16	3	2	2					1									8	13
20	2	1															3	
24																		
28																		
32																		
36																		
Итого, шт	10	3	3					2									18	2
Итого, %	55	17	17					11									100	11
Итого, м ³	2,3	0,9	0,6					0,4									4,2	0,4
Итого, % от запаса	55	20	15					10									100	10

Ведомость перечета деревьев назначенных в рубку

ВРЕМЕННАЯ ПРОБНАЯ ПЛОЩАДЬ № 2

Субъект Российской Федерации Волгоградская область.

Лесничество (лесопарк) Жирновское Квартал НГ7 Выдел 7.

Площадь 10,0 га.

Номер очага вредных организмов . Размер пробной площади – 0,2 га

Таксационная характеристика:

тип леса ДТРК; состав ЗД4ЛПЗОС; возраст 56; бонитет 4;

полнота 0,7; запас на га 74 м³; возобновление : порослевое

Время и причина ослабления лесного насаждения:

2010-2016 гг., : Устойчивый низовой пожар 4-10 летней давности средней интенсивности.

Тип очага вредных организмов: эпизодический, хронический (подчеркнуть).

Фаза развития очага вредных организмов: начальная, нарастания численности, собственно вспышка, кризис (подчеркнуть).

Состояние лесного насаждения, намечаемые мероприятия:

Лесное насаждение ослабленное (средняя категория состояния -1,64). Требуется проведение выборочной санитарной рубки с выборкой 10% от запаса(71м³).

Исполнитель работ по проведению лесопатологического обследования:

ФИО Хитрик Владимир Анатольевич Подпись Хитрик

Дата составления документа 19.09, 2017 год Телефон 8-937-728-06-25

ВЕДОМОСТЬ ПЕРЕЧЕТА ДЕРЕВЬЕВ №2

Порода: **Липа**

Ступени толщины см	Количество деревьев по категориям состояния, шт.																Всего деревьев по ступеням толщины	
	I	II	III	IV		V		VI			ветровал. бурелом			аварийные деревья			шт.	в том числе подлежат рубке, т%
				НЗ	З	НЗ	З	НЗ	З	О	НЗ	З	О	НЗ	З	О		
1	2	3	4	5	6	7	8	9	10	11	12	13	14	15	16	17	18	19
12	5	1						3									9	33
16	10	2															12	
20	6							1									7	14
24	6																6	
28																		
32																		
36																		
Итого, шт	27	3						4									34	4
Итого, %	79	9						12									100	12
Итого, м ³	5.9	0.4						0.5									6.8	0.5
Итого, % от запаса	87	6						7									100	7

ВЕДОМОСТЬ ПЕРЕЧЕТА ДЕРЕВЬЕВ №2

Порода: **Осина**

Ступени толщины см	Количество деревьев по категориям состояния, шт.															Всего деревьев по ступеням толщины		
	I	II	III	IV		V		VI			встрвал, бурелом			аварийные деревья			шт.	в том числе подлежат рубке, т%
				НЗ	З	НЗ	З	НЗ	З	О	НЗ	З	О	НЗ	З	О		
1	2	3	4	5	6	7	8	9	10	11	12	13	14	15	16	17	18	19
12	2	1															3	
16	2	2						1									5	20
20	2		1														3	
24																		
28																		
32																		
36																		
Итого, шт	6	3	1					1									11	1
Итого, %	55	27	9					9									100	9
Итого, м ³	1.6	0.6	0.4					0.3									2.9	0.3
Итого, % от запаса	55	21	14					10									100	10

Ведомость перечета деревьев назначенных в рубку

ВРЕМЕННАЯ ПРОБНАЯ ПЛОЩАДЬ N 3

Субъект Российской Федерации Волгоградская область.

Лесничество (лесопарк) Жирновское Квартал НГ7 Выдел 7.

Площадь 10,0 га.

Номер очага вредных организмов . Размер пробной площади – 0,2 га

Таксационная характеристика:

тип леса ДТРК; состав ЗД4ЛПЗОС; возраст 56; бонитет 4;

полнота 0,7; запас на га 74 м³; возобновление : порослевое

Время и причина ослабления лесного насаждения:

2010-2016 гг., : Устойчивый низовой пожар 4-10 летней давности средней интенсивности.

Тип очага вредных организмов: эпизодический, хронический (подчеркнуть).

Фаза развития очага вредных организмов: начальная, нарастания численности, собственно вспышка, кризис (подчеркнуть).

Состояние лесного насаждения, намечаемые мероприятия:

Лесное насаждение ослабленное (средняя категория состояния деревьев -1,64). Требуется проведение выборочной санитарной рубки с выборкой 10% от запаса (71м³).

Исполнитель работ по проведению лесопатологического обследования:

ФИО Хитрик Владимир Анатольевич Подпись Хитрик

Дата составления документа 19, 09, 2017 год Телефон 8-937-728-06-25

ВЕДОМОСТЬ ПЕРЕЧЕТА ДЕРЕВЬЕВ №3

Порода: **Дуб**

Ступени толщины см	Количество деревьев по категориям состояния, шт.															Всего деревьев по ступеням толщины		
	I	II	III	IV		V		VI			ветровал, бурелом			аварийные деревья			шт.	в том числе подлежат рубке, т%
				НЗ	З	НЗ	З	НЗ	З	О	НЗ	З	О	НЗ	З	О		
1	2	3	4	5	6	7	8	9	10	11	12	13	14	15	16	17	18	19
8	1		2							1							4	25
12	8	2	1							2							13	15
16	8	1								3							12	25
20	2	1															3	
24	1	1															2	
28	1																1	
32	1																1	
Итого, шт	22	5	3							6							36	6
Итого, %	61	14	8							17							100	17
Итого, м ³	3,4	0,8	0,1							0,5							4,8	0,5
Итого, % от запаса	71	17	2							10							100	10

ВЕДОМОСТЬ ПЕРЕЧЕТА ДЕРЕВЬЕВ №3

Порода: **Липа**

Ступени толщины см	Количество деревьев по категориям состояния, шт.																Всего деревьев по ступеням толщины	
	I	II	III	IV		V		VI			ветровал, бурелом			аварийные деревья			шт.	в том числе подлежат рубке, т%
				НЗ	З	НЗ	З	НЗ	З	О	НЗ	З	О	НЗ	З	О		
1	2	3	4	5	6	7	8	9	10	11	12	13	14	15	16	17	18	19
12	6	1						2									9	22
16	11	1						2									14	14
20	6							1									7	14
24	4																4	
28																		
32																		
36																		
Итого, шт	27	2						5									34	5
Итого, %	79	6						15									100	15
Итого, м ³	5.3	0.2						0.7									6.2	0.7
Итого, % от запаса	86	3						11									100	11

ВЕДОМОСТЬ ПЕРЕЧЕТА ДЕРЕВЬЕВ №3

Порода: **Оси́на**

Ступени толщины см	Количество деревьев по категориям состояния, шт.															Всего деревьев по ступеням толщины		
	I	II	III	IV		V		VI			ветровая, бурелом			аварийные деревья			шт.	в том числе подлежат рубке, т%
				НЗ	З	НЗ	З	НЗ	З	О	НЗ	З	О	НЗ	З	О		
I	2	3	4	5	6	7	8	9	10	11	12	13	14	15	16	17	18	19
12	6	2	1					1									10	10
16	4	3	1					1									9	11
20	2		1														3	
24																		
28																		
32																		
36																		
Итого, шт	12	5	3					2									22	2
Итого, %	55	23	14					9									100	9
Итого, м ³	2.7	1.0	0.8					0.4									4.9	0.4
Итого, % от запаса	55	20	16					9									100	9

Ведомость перечета деревьев назначенных в рубку

ВРЕМЕННАЯ ПРОБНАЯ ПЛОЩАДЬ N 4

Субъект Российской Федерации Волгоградская область.

Лесничество (лесопарк) Жирновское Квартал НГ 7 Выдел 7.

Площадь 10,0 га.

Номер очага вредных организмов . Размер пробной площади – 0,2 га

Таксационная характеристика:

тип леса ДТРК; состав 3Д4ЛПЗОС; возраст 56; бонитет 4;

полнота 0,7; запас на га 74 м³; возобновление : порослевое

Время и причина ослабления лесного насаждения:

2010-2016 гг. : Устойчивый низовой пожар 4-10 летней давности средней интенсивности.

Тип очага вредных организмов: эпизодический, хронический (подчеркнуть).

Фаза развития очага вредных организмов: начальная, нарастания численности, собственно вспышка, кризис (подчеркнуть).

Состояние лесного насаждения, намечаемые мероприятия:

Лесное насаждение ослабленное (средняя категория состояния деревьев -1,64).
Требуется проведение выборочной санитарной рубки с выборкой 10% от запаса(
71м³).

Исполнитель работ по проведению лесопатологического обследования:

ФИО Хитрик Владимир Анатольевич Подпись Хитрик

Дата составления документа 19.09.2017 год Телефон 8-937-728-06-25

ВЕДОМОСТЬ ПЕРЕЧЕТА ДЕРЕВЬЕВ №4

Порода: **Липа**

Ступени толщины см	Количество деревьев по категориям состояния, шт.															Всего деревьев по ступеням толщины		
	I	II	III	IV		V		VI			ветровал, бурелом			аварийные деревья			шт.	в том числе подлежат рубке, т%
				НЗ	З	НЗ	З	НЗ	З	О	НЗ	З	О	НЗ	З	О		
I	2	3	4	5	6	7	8	9	10	11	12	13	14	15	16	17	18	19
12	5	1						1									7	14
16	10	1						2									13	15
20	6	1						1									8	13
24	5																5	
28																		
32																		
36																		
Итого, шт	26	3						4									33	4
Итого, %	79	9						12									100	12
Итого, м ³	5.5	0.5						0.6									6.6	0.6
Итого, % от запаса	84	7						9									100	9

ВЕДОМОСТЬ ПЕРЕЧЕТА ДЕРЕВЬЕВ №4

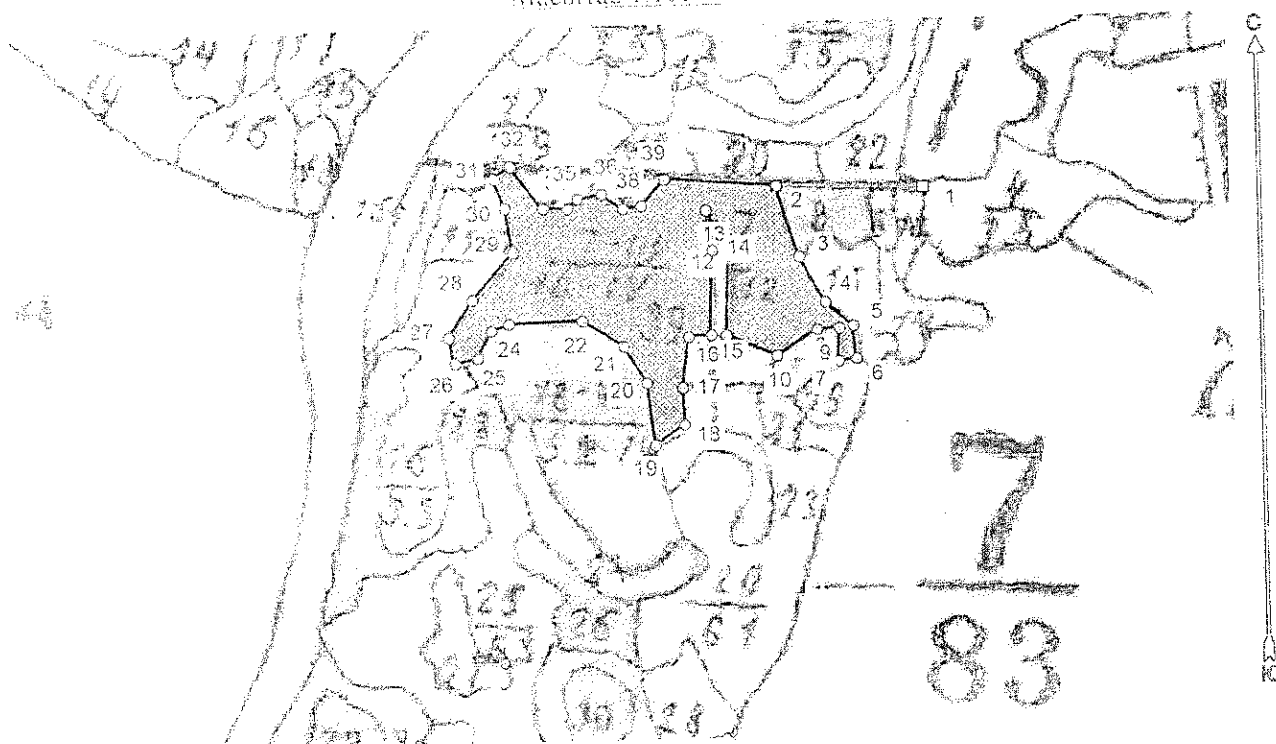
Порода: **Осина**

Ступени толщины см	Количество деревьев по категориям состояния, шт.																Всего деревьев по ступеням толщины		
	I	II	III	IV		V		VI			ветровал, бурелом			аварийные деревья			шт.	в том числе подлежат рубке. т%	
				НЗ	З	НЗ	З	НЗ	З	О	НЗ	З	О	НЗ	З	О			
1	2	3	4	5	6	7	8	9	10	11	12	13	14	15	16	17	18	19	
12	6	1	2					2										11	18
16	4	3						1										8	13
20	2		1															3	
24																			
28																			
32																			
36																			
Итого, шт	12	4	3					3										22	3
Итого, %	55	18	14					14										100	14
Итого, м ³	2,7	0,9	0,7					0,5										4,8	0,5
Итого, % от запаса	57	18	14					11										100	11

Абрис участка

Волгоградская область
 Жирновское лесничество
 Липовское участковое лесничество, лесной квартал № НГ7, таксационный выдел
 № 7 площадь лесосеки 10,0 га.

Масштаб 1:10000



Условные обозначения:

	Лесосеки
	Признаки
	Признаки неизвестных площадей
	Неизвестные участки

Исполнитель: инженер-лесопатолог, Хитрик В. А.

(должность, фамилия, инициалы, дата, подпись)

* в таблицах приведены магнитные углы
 (магнитное склонение 0 / не задано)

© ИГиЛ «Лесные ресурсы» Волгоград
 1999-2017 Все права защищены.

Экспликация план координаты поворотных точек лесосеки:

Общая площадь: 10,0 га

Эксплуатационная площадь: 10,0 га

Номера точек	Координаты точки	Румбы линий	Меры линий
1 - 2	44° 47' 22", 51" 02' 65"	СЗ 88,5°	207,8
2 - 3	44° 47' 17", 41" 02' 08"	ЮВ 17,0°	105,2
3 - 4	44° 47' 15", 51" 02' 45"	ЮВ 29,0°	74,6
4 - 5	44° 47' 17", 51" 02' 03"	ЮВ 48,0°	51,6
5 - 6	44° 47' 18", 51" 02' 02"	ЮВ 4,5°	47,4
6 - 7	44° 47' 19", 51" 02' 00"	ЮЗ 83,0°	25,0
7 - 8	44° 47' 17", 51" 02' 40"	СВ 2,0°	47,3
8 - 9	44° 47' 18", 51" 02' 01"	ЮЗ 87,5°	31,6
9 - 10	44° 47' 19", 51" 02' 01"	ЮЗ 58,0°	68,2
10 - 11	44° 47' 17", 51" 02' 00"	СЗ 67,5°	76,6
11 - 12	44° 47' 18", 51" 02' 01"	СВ 3,5°	111,3
12 - 13	44° 47' 19", 51" 02' 01"	СЗ 25,5°	75,6
13 - 14	44° 47' 18", 51" 02' 01"	ЮВ 8,0°	58,4
14 - 15	44° 47' 18", 51" 02' 01"	ЮЗ 2,0°	120,2
15 - 16	44° 47' 18", 51" 02' 01"	ЮЗ 86,0°	32,4
16 - 17	44° 47' 19", 51" 02' 01"	ЮЗ 8,5°	72,8
17 - 18	44° 47' 18", 51" 02' 01"	ЮВ 2,5°	51,8
18 - 19	44° 47' 18", 51" 02' 01"	ЮЗ 56,0°	50,9
19 - 20	44° 47' 18", 51" 02' 01"	СЗ 7,0°	88,5
20 - 21	44° 47' 18", 51" 02' 01"	СЗ 31,0°	62,3
21 - 22	44° 47' 18", 51" 02' 01"	СЗ 57,5°	69,7
22 - 23	44° 47' 19", 51" 02' 01"	ЮЗ 89,0°	104,6
23 - 24	44° 47' 19", 51" 02' 01"	ЮЗ 70,0°	26,4
24 - 25	44° 47' 19", 51" 02' 01"	ЮЗ 27,5°	44,0
25 - 26	44° 47' 19", 51" 02' 01"	ЮЗ 78,0°	33,1

Номера точек	Координаты точки	Румбы линий	Меры линий
26 - 27	42° 42' 46" 51" 02' 00"	СЗ 13,5°	38,6
27 - 28	42° 42' 46" 51" 02' 00"	СВ 33,5°	61,0
28 - 29	42° 42' 46" 51" 02' 00"	СВ 42,0°	88,3
29 - 30	42° 42' 46" 51" 02' 00"	СЗ 9,5°	64,7
30 - 31	42° 42' 46" 51" 02' 00"	СЗ 20,0°	43,9
31 - 32	42° 42' 46" 51" 02' 00"	СВ 53,5°	29,0
32 - 33	42° 42' 46" 51" 02' 00"	ЮВ 37,0°	76,2
33 - 34	42° 42' 46" 51" 02' 00"	ЮВ 89,0°	34,6
34 - 35	42° 42' 46" 51" 02' 00"	СВ 46,5°	19,7
35 - 36	42° 42' 46" 51" 02' 00"	СВ 81,5°	35,0
36 - 37	42° 42' 46" 51" 02' 00"	ЮВ 55,5°	37,3
37 - 38	42° 42' 46" 51" 02' 00"	СВ 82,0°	26,6
38 - 39	42° 42' 46" 51" 02' 00"	СВ 42,5°	50,0
39 - 2	42° 42' 46" 51" 02' 00"	ЮВ 85,5°	158,5

Исполнитель: инженер-лесопатолог, Хитрик В.А. *В.А. Хитрик*
(должность, фамилия, инициалы, дата, подпись)