

УТВЕРЖДАЮ:

Заместитель председателя комитета природных
ресурсов, лесного хозяйства и экологии
Волгоградской области

А.Н. Кузенко

«29» 12 2017 г.

Акт лесопатологического обследования № 06/27-17

лесных насаждений Жирновского лесничества (лесопарка)

Волгоградской области (субъект РФ)

Способ лесопатологического обследования: 1. Визуальный

2. Инструментальный ✓

Место проведения

Участковое лесничество	Урочище (дача)	Квартал (кварталы)	Выдел (выделы)	Площадь, га
Линёвское		НГ10	35	2,0
Линёвское		НГ10	36	1,6

Лесопатологическое обследование проведено на общей площади 3,6 га.

2. Инструментальное обследование лесного участка

2.1. Фактическая таксационная характеристика лесного насаждения соответствует (не соответствует) (нужное подчеркнуть) таксационному описанию. Причины несоответствия: давность лесоустройства. Не соответствуют состав, возраст, ср. высота, ср. диаметр, полнота, запас насаждения.

Ведомость лесных участков с выявленными несоответствиями таксационным описаниям приведена в приложении I к Акту.

2.2. Состояние насаждений: **с нарушенной устойчивостью**
с утраченной устойчивостью
причины повреждения: нет

В том числе:

заселено (отработано) стволовыми вредителями

Вид вредителя	Порода	Встречаемость (% заселённых деревьев)	Степень заселения лесного насаждения (слабая, средняя, сильная)
-	-	-	-

Повреждено огнём

Вид пожара	Порода	Состояние корневых лап		Состояние корневой шейки		Подсушивание луба	
		процент повреждённых огнём корней	процент деревьев с данным повреждением	ожог корневой шейки по окружности (1/4; 2/4;3/4;более 3/4)	процент деревьев с данным повреждением	по окружности (1/4; 2/4;3/4;более 3/4)	процент деревьев с данным повреждением
-	-	-	-	-	-	-	-

Поражено болезнями

Вид болезни	Порода	Встречаемость (% поражённых деревьев)	Степень поражения лесного насаждения (слабая, средняя, сильная)
-	-	-	-

2.3. Выборке подлежит _____ % деревьев (% от запаса)

в том числе:

ослабленных _____ % (причины назначения) _____

сильно ослабленных _____ % (причины назначения) _____

усыхающих _____ % (причины назначения) _____

в том числе: свежего сухостоя _____ %,

свежего ветровала _____ %

свежего бурелома _____ %

в том числе: старого сухостоя _____ % деревьев (% от запаса)

старого ветровала _____ %

старого бурелома _____ %

аварийных _____ %

2.4. Полнота

лесного насаждения после уборки деревьев, подлежащих рубке, составит _____

Критическая полнота для данной категории лесных насаждений составляет 0,3.

ЗАКЛЮЧЕНИЕ

С целью предотвращения негативных процессов или снижения ущерба от их воздействия назначено:

Участковое лесничество	Урочище (дача)	Квартал	Выдел	Площадь, выдела, га	Вид мероприятия	Площадь, мероприятия, га	Порода	Запас на выдел, кубм	Крайние сроки проведения
Линёвское		НГ10	35	2,0	-	-	Д	-	-
Линёвское		НГ10	36	1,6	-	-	Д	-	-

Ведомость перечета деревьев назначенных в рубку и абрис лесного участка прилагаются
(приложение 2 и 3 к Акту)

Меры по обеспечению возобновления: -

Мероприятия, необходимые для предупреждения повреждения или поражения смежных насаждений:
угрозы повреждения или поражения смежных насаждений нет.

Сведения для расчёта степени повреждения:

год образования старого сухостоя : нет

Дата проведения обследований 19 сентябрь 2017 г.

Исполнитель работ по проведению лесопатологических обследований:

ФИО

Хитрик В.А.

Подпись *Хитрик*

Дата составления акта 22.12.2017г.

Ведомость лесных участков с выявленными несоответствиями таксационным описаниям

Источники данных	Год проведения лесосурьей	Номер квартала	Номер выдела	Площадь выдела, га	Целевое назначение лесов	Категория защитных лесов	Номер лесопатологического выдела	Площадь лесопатологического выдела, га	Таксационная характеристика										Круговых реласколических площадок				
									состав	попоя	возраст, лет	средняя высота, м	средний диаметр, см	тип леса	ТУМ	полнота	фоннет	запас, ком/га	количество, шт.	общая площадь, га			
ТО	1986	НГ10	35	2,0	защитные	149				10Д	Д	45	11	20	ДКЛЛР	Д1	0,5	5	60				
Ф	2017	НГ10	35	2,0	защитные	149		2,0		10Д	Д	10	2	2	ДКЛЛР	Д1	0,3	5	5			Сплошной передел	2,0
ТО	1986	НГ10	36	1,6	защитные	149				10Д	Д	60	13	24	ДКЛЛР	Д1	0,5	5	70				
Ф	2017	НГ10	36	1,6	защитные	149		1,6		10Д	Д	10	2	2	ДКЛЛР	Д1	0,3	5	5			Сплошной передел	1,6

ТО -- таксационные описания

Ф - фактическая характеристика лесного насаждения

Исполнитель работ по проведению лесопатологических обследований:

ФИО Хитрик В.А.

Подпись *В.А. Хитрик*

Ведомость перечета деревьев назначенных в рубку

ВРЕМЕННАЯ ПРОБНАЯ ПЛОЩАДЬ N 1

Субъект Российской Федерации Волгоградская область.

Лесничество (лесопарк) Жирновское Квартал НГ10 Выдел 35.

Площадь 2,0 га.

Номер очага вредных организмов . Размер пробной площади – 2,0

Таксационная характеристика:

тип леса ДКЛПР; состав 10Д; возраст 10; бонитет 5;

полнота 0,3; запас на га 5 м³; возобновление : порослевое единичное

Время и причина образования сухостоя: нет

Тип очага вредных организмов: эпизодический, хронический (подчеркнуть).

Фаза развития очага вредных организмов: начальная, нарастания численности, собственно вспышка, кризис (подчеркнуть).

Состояние лесного насаждения, намечаемые мероприятия:

Лесное насаждение здоровое (средняя категория состояния деревьев 1,00).

Санитарно-оздоровительные мероприятия не требуются.

Исполнитель работ по проведению лесопатологического обследования:

ФИО Хитрик Владимир Анатольевич Подпись Хитрик

Дата составления документа 19.09, 2017 год Телефон 8-937-728-06-25

Ведомость перечета деревьев назначенных в рубку

ВРЕМЕННАЯ ПРОБНАЯ ПЛОЩАДЬ N 1

Субъект Российской Федерации Волгоградская область.

Лесничество (лесопарк) Жирновское Квартал НГ10 Выдел 36.

Площадь 1,6 га.

Номер очага вредных организмов . Размер пробной площади – 1,6

Таксационная характеристика:

тип леса ДКЛПР; состав 10Д; возраст 10; бонитет 5;

полнота 0,3; запас на га 5 м³; возобновление : порослевое единичное

Время и причина образования сухостоя: нет

Тип очага вредных организмов: эпизодический, хронический (подчеркнуть).

Фаза развития очага вредных организмов: начальная, нарастания численности, собственно вспышка, кризис (подчеркнуть).

Состояние лесного насаждения, намечаемые мероприятия:

Лесное насаждение здоровое (средняя категория состояния деревьев 1,00).

Санитарно-оздоровительные мероприятия не требуются.

Исполнитель работ по проведению лесопатологического обследования:

ФИО Хитрик Владимир Анатольевич Подпись В.Хитрик

Дата составления документа 19,09, 2017 год Телефон 8-937-728-06-25

ВЕДОМОСТЬ ПЕРЕЧЕТА ДЕРЕВЬЕВ №1

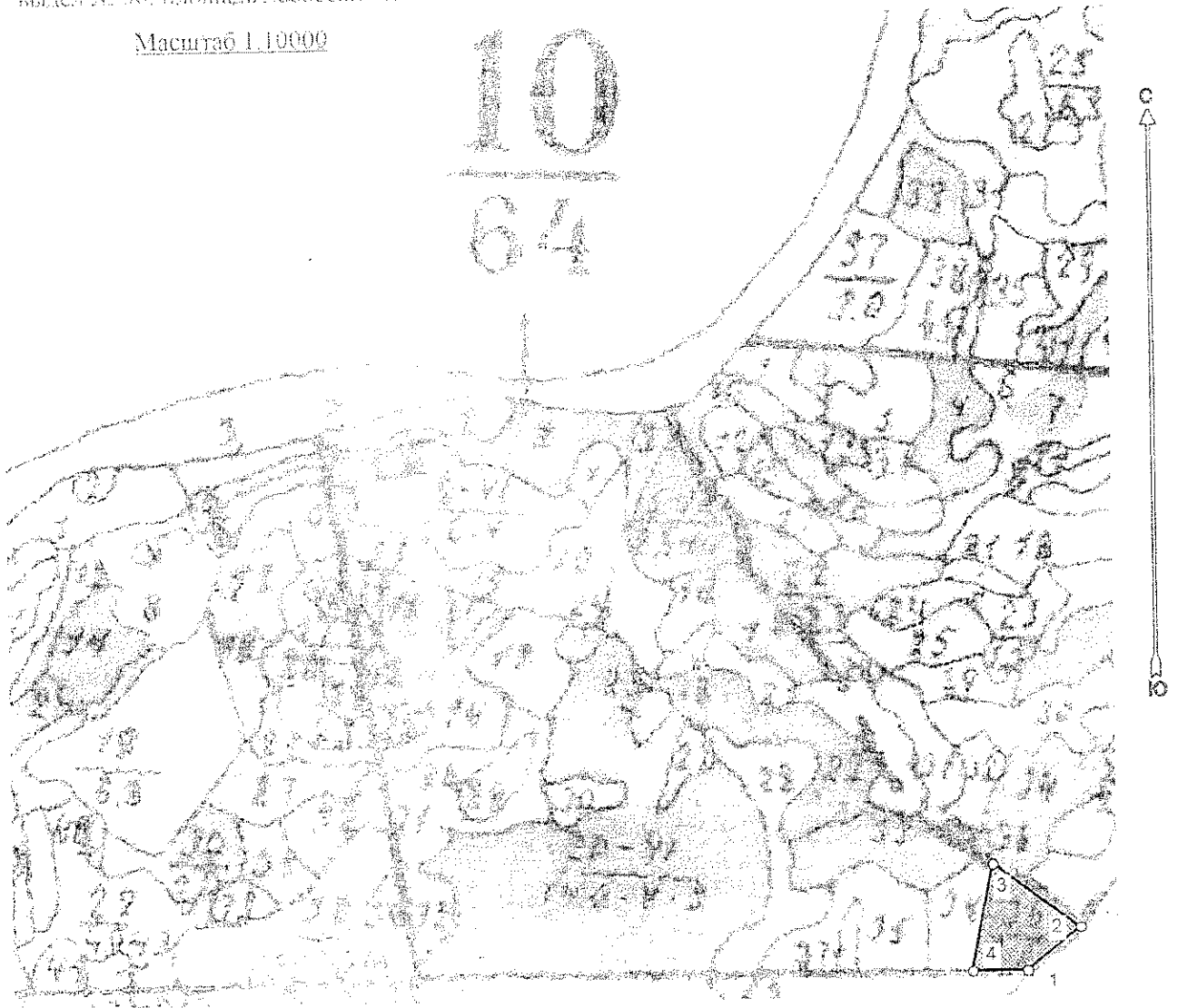
Порода: **Дуб**

Ступени толщины см	Количество деревьев по категориям состояния, шт.																Всего деревьев по ступеням толщины	
	I	II	III	IV		V		VI			ветровал. бурелом			аварийные деревья			шт.	в том числе подлежат рубке, %
				НЗ	З	НЗ	З	НЗ	З	О	НЗ	З	О	НЗ	З	О		
1	2	3	4	5	6	7	8	9	10	11	12	13	14	15	16	17	18	19
2	692																692	
4	154																154	
6																		
8																		
10																		
Итого, шт	846																846	
Итого, %	100																100	
Итого, м ³	5																5	
Итого, % от запаса	100																100	

Абрис участка

Волгоградская область
Жирновское лесничество
Линевское участковое лесничество, лесной квартал № НГ10, таксационный выдел № 36, площадь лесосект 1,6 га

Масштаб 1:10000



Условные обозначения:

	Лесосект
	Границы
	Границы, не выделяет площади
	Неизвестные участки

Исполнитель: инженер-лесопатолог, Хитрик В.А.

(должность, фамилия, инициалы, дата, подпись)

* в таблицах приведены магнитные углы
(магнитное склонение 0 / не задано)

Ген. лицензия № 011/2017-11/00 от 11.01.2017 г.

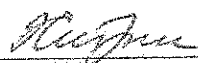
Оконтуривание или координаты поворотных точек лесосеки:

Общая площадь: 1,6 га

Оконтуриванная площадь: 1,6 га

Номера точек	Координаты точки	Румбы линий	Меры линий
1-2	48° 47' 48,81" 000° 00'	СВ 52,0°	107,1
	48° 48' 52,41" 000° 00'		
2-3	48° 48' 43,54" 01° 00'	СЗ 54,0°	171,2
	48° 48' 43,54" 01° 00'		
3-4	48° 48' 43,54" 01° 00'	ЮЗ 11,0°	169,9
	48° 48' 43,54" 01° 00'		
4-1	48° 48' 43,54" 01° 00'	ЮВ 90,0°	87,3
	48° 48' 43,54" 01° 00'		

Исполнитель: инженер-лесопатолог, Хитрик В.А.

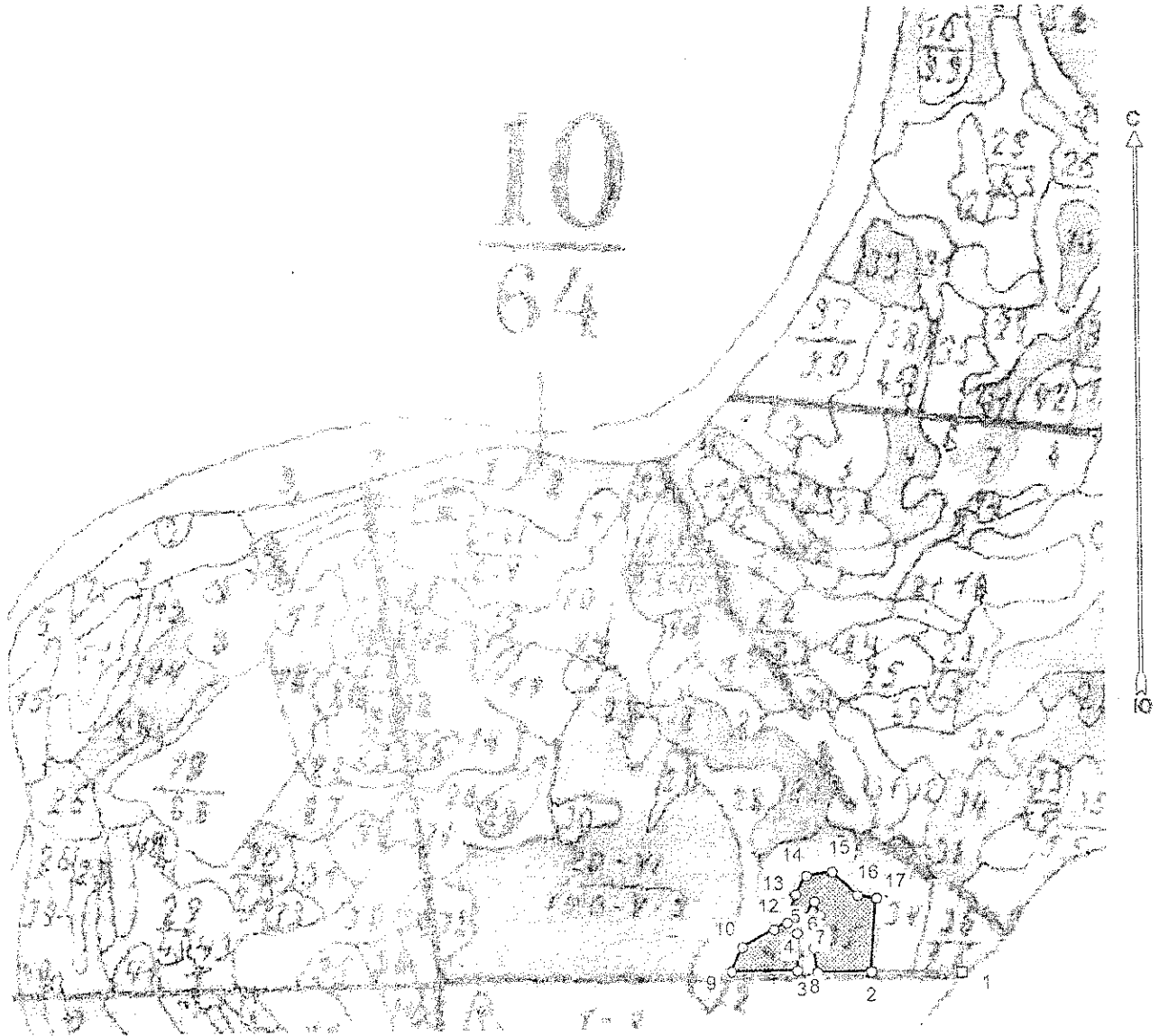


(должность, фамилия, инициалы, дата, подпись)

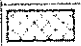

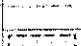
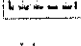
Абрис участка

Волгоградская область
 Журиновское лесничество
 Диневское участковое лесничество, лесной квартал № 10, таксационный выдел
 № 35, площадь лесосеки 2,0 га.

Масштаб 1:10000



Условные обозначения:

	Песочки
	Приезды
	Приезды неизвест. площадей
	Неконтрастные участки

Исполнитель: инженер-лесопатолог, Хитрик В. А.

В.А. Хитрик

(должность, фамилия, инициалы, дата, подпись)

* в таблицах приведены магнитные углы
 (магнитное склонение 0 / не задано)

ООО «Лесные ресурсы» Филиал № 1
 1900-2017, Волгоград, Ленинский.

Экспликация или координаты поворотных точек лесосеки:

Общая площадь: 2,0 га

Эксплуатационная площадь: 2,0 га

Номера точек	Координаты точки	Румбы линий	Меры линий
1 - 2	44° 46' 37",51" 01' 07"	СЗ 89,5°	143,0
	44° 46' 28",51" 01' 07"		
2 - 3	44° 46' 28",51" 01' 07"	СЗ 90,0°	84,3
	44° 46' 28",51" 01' 07"		
3 - 4	44° 46' 28",51" 01' 07"	СЗ 9,0°	38,0
	44° 46' 28",51" 01' 07"		
4 - 5	44° 46' 28",51" 01' 07"	СВ 11,5°	52,1
	44° 46' 28",51" 01' 07"		
5 - 6	44° 46' 28",51" 01' 07"	СЗ 22,0°	24,3
	44° 46' 28",51" 01' 07"		
6 - 7	44° 46' 28",51" 01' 07"	ЮЗ 28,5°	56,5
	44° 46' 28",51" 01' 07"		
7 - 8	44° 46' 28",51" 01' 07"	ЮЗ 41,0°	58,6
	44° 46' 28",51" 01' 07"		
8 - 9	44° 46' 28",51" 01' 07"	СЗ 90,0°	103,9
	44° 46' 28",51" 01' 07"		
9 - 10	44° 46' 28",51" 01' 07"	СВ 23,5°	41,7
	44° 46' 28",51" 01' 07"		
10 - 11	44° 46' 28",51" 01' 07"	СВ 61,5°	56,6
	44° 46' 28",51" 01' 07"		
11 - 12	44° 46' 28",51" 01' 07"	СВ 63,5°	23,6
	44° 46' 28",51" 01' 07"		
12 - 13	44° 46' 28",51" 01' 07"	СВ 16,5°	47,0
	44° 46' 28",51" 01' 07"		
13 - 14	44° 46' 28",51" 01' 07"	СВ 30,0°	33,0
	44° 46' 28",51" 01' 07"		
14 - 15	44° 46' 28",51" 01' 07"	СВ 81,5°	41,1
	44° 46' 28",51" 01' 07"		
15 - 16	44° 46' 28",51" 01' 07"	ЮВ 46,0°	54,2
	44° 46' 28",51" 01' 07"		
16 - 17	44° 46' 28",51" 01' 07"	ЮВ 81,5°	30,4
	44° 46' 28",51" 01' 07"		
17 - 2	44° 46' 37",51" 01' 07"	ЮЗ 4,5°	116,0

Исполнитель: инженер-лесопатолог, Хитрик В. А.

Хитрик

(должность, фамилия, инициалы, дата, подпись)