

УТВЕРЖДАЮ:

Заместитель председателя комитета природных ресурсов, лесного хозяйства и экологии Волгоградской области

А.Н. Кузенко

«26» 03 2018 г.

Акт

лесопатологического обследования № 06/22-17-1

(исправлен по предписанию ДЛХ по ЮФО от 18.01.2018 г. № 17/2018)

лесных насаждений Жирновского лесничества (лесопарка)

Волгоградской области (субъект РФ)

Способ лесопатологического обследования: 1. Визуальный

2. Инструментальный

Место проведения

Участковое лесничество	Урочище (дача)	Квартал (кварталы)	Выдел (выделы)	Площадь, га
Красноярское		60	17	3,8
Красноярское		60	19	8,2

Лесопатологическое обследование проведено на общей площади 12,0 га.

2. Инструментальное обследование лесного участка

2.1. Фактическая таксационная характеристика лесного насаждения соответствует (не соответствует) (нужное подчеркнуть) таксационному описанию. Причины несоответствия: давность лесоустройства. Не соответствуют, состав, возраст, высота, диаметр, полнота, запас насаждения.

Ведомость лесных участков с выявленными несоответствиями таксационным описаниям приведена в приложении 1 к Акту.

2.2. Состояние насаждений: с нарушенной устойчивостью
с утраченной устойчивостью

причины повреждения: Изменение уровня грунтовых вод под воздействием почвенно-климатических факторов.

В том числе:

заселено (отработано) стволовыми вредителями

Вид вредителя	Порода	Встречаемость (% заселённых деревьев)	Степень заселения лесного насаждения (слабая, средняя, сильная)
-	-	-	-

Повреждено огнём

Красноярское		60	17	3,8	ВСП	3,8	Д	41,8	2019
Красноярское		60	19	8,2	ВСП	8,2	Д	82,0	2019
							ЛП	12,3	

Ведомость перечета деревьев назначенных в рубку и абрис лесного участка прилагаются (приложение 2 и 3 к Акту)

Меры по обеспечению возобновления: обеспечение возобновления не требуется.

Мероприятия, необходимые для предупреждения повреждения или поражения смежных насаждений: не допускать повреждения деревьев и захламления порубочными остатками смежных насаждений.

Сведения для расчёта степени повреждения:

год образования старого сухостоя : 2014-2016гг. Основная причина повреждения древесины: Изменение уровня грунтовых вод под воздействием почвенно-климатических факторов.

Дата проведения обследований

22 сентябрь 2017 г.

Дата составления акта
22.12.2017

Исполнитель работ по проведению лесопатологических обследований:

ФИО

Хитрик В.А.

Подпись Хитрик

Ведомость лесных участков с выделенными несоответствиями таксационным описаниям

Источник данных	Год проведения обследования	Номер квартала	Номер выдела	Площадь выдела, га	Целевое назначение лесов	Категория защитных лесов	Номер лесопатологического выдела, га	Таксационная характеристика										Заложено	лент			
								состав	порода	возраст, лет	средняя высота, м	средний диаметр, см	тип леса	ЛУМ	плотота	бонитет	запас, куб/га			количество, шт.	общая площадь, га	
ТО	1995	60	17	3,8	защитные	149			10Д	Д	55	14	22	ДТРС	Д1	0,4	4	60				
Ф	2017	60	17	3,8	защитные	149	3,8	10Д	Д	77	15	24	ДТРС	Д1	0,6	4	110			1	0,4	
ТО	1995	60	19	8,2	защитные	149		10Д	Д	50	14	20	ДТРС	Д1	0,5	4	100					
Ф	2017	60	19	8,2	защитные	149	8,2	9Д1Д1	Д	72	14	24	ДТРС	Д1	0,7	4	110			2		0,8

ТО – таксационные описания

Ф – фактическая характеристика лесного насаждения

Исполнитель работ по проведению лесопатологических обследований:

ФМО Хитрик В.А. Подпись *В.А. Хитрик*

Ведомость перечета деревьев назначенных в рубку

ВРЕМЕННАЯ ПРОБНАЯ ПЛОЩАДЬ N 1

Субъект Российской Федерации Волгоградская область.

Лесничество (лесопарк) Жирновское Квартал 60 Выдел 17.

Площадь 3,8 га.

Номер очага вредных организмов . Размер пробной площади – 0,4 га

Таксационная характеристика:

тип леса ДТРК; состав 10Д; возраст 77; бонитет 4;

полнота 0,6; запас на га 110 м³; возобновление : единичное порослевое.

Время и причина ослабления лесного насаждения:

2004-2016 гг., изменение уровня грунтовых вод под воздействием почвенно-климатических факторов.

Тип очага вредных организмов: эпизодический, хронический (подчеркнуть).

Фаза развития очага вредных организмов: начальная, нарастания численности, собственно вспышка, кризис (подчеркнуть).

Состояние лесного насаждения, намечаемые мероприятия:

Лесное насаждение ослабленное (средняя категория состояния -1,65). Требуется проведение выборочной санитарной рубки с выборкой 10% погибших деревьев(10% от запаса).

Исполнитель работ по проведению лесопатологического обследования:

ФИО Хитрик Владимир Анатольевич Подпись Хитрик

Дата составления документа 2017 год Телефон 8-937-728-06-25

ВЕДОМОСТЬ ПЕРЕЧЕТА ДЕРЕВЬЕВ №1

Порода: **Дуб** IV разряд высот

Ступени толщины см	Количество деревьев по категориям состояния, шт.																Всего деревьев по ступеням толщины		
	I	II	III	IV		V		VI			ветровал, бурелом			аварийные деревья			шт.	в том числе подлежат рубке, %	
				НЗ	З	НЗ	З	НЗ	З	О	НЗ	З	О	НЗ	З	О			
1	2	3	4	5	6	7	8	9	10	11	12	13	14	15	16	17	18	19	
12																			
16	11	1								1								13	1/8
20	15	2								2								19	2/11
24	29	2								4								35	4/11
28	28	4								4								36	4/11
32	3	1																4	
36	1																	1	
Итого, шт	87	10								11								108	11
Итого, %	81	9								10								100	10
Итого, м ³	34,3	5,3								4,4								44,0	4,4
Итого, % от запаса	78	12								10								100	10

Ведомость перечета деревьев назначенных в рубку

ВРЕМЕННАЯ ПРОБНАЯ ПЛОЩАДЬ N 1

Субъект Российской Федерации Волгоградская область.

Лесничество (лесопарк) Жирновское Квартал 60 Выдел 19.

Площадь 8,2 га.

Номер очага вредных организмов . Размер пробной площади – 0,4 га

Таксационная характеристика:

тип леса ДТРК; состав 9Д1ЛП; возраст 72; бонитет 4;

полнота 0,7; запас на га 110 м³; возобновление : порослевое

Время и причина ослабления лесного насаждения:

20014-2016 гг., изменение уровня грунтовых вод под воздействием почвенно-климатических факторов.

Тип очага вредных организмов: эпизодический, хронический (подчеркнуть).

Фаза развития очага вредных организмов: начальная, нарастания численности, собственно вспышка, кризис (подчеркнуть).

Состояние лесного насаждения, намечаемые мероприятия:

Лесное насаждение ослабленное (средняя категория состояния деревьев 1,55).

Требуется проведение выборочной санитарной рубки с выборкой 16% погибших деревьев(10% от запаса).

Исполнитель работ по проведению лесопатологического обследования:

ФИО Хитрик Владимир Анатольевич Подпись Хитрик

Дата составления документа 2017 год Телефон 8-937-728-06-25

ВЕДОМОСТЬ ПЕРЕЧЕТА ДЕРЕВЬЕВ №1

Порода: **Дуб**

Ступени толщины см	Количество деревьев по категориям состояния, шт.																Всего деревьев по ступеням толщины	
	I	II	III	IV		V		VI			ветровал, бурелом			аварийные деревья			шт.	в том числе подлежат рубке, шт. / %
				НЗ	З	НЗ	З	НЗ	З	О	НЗ	З	О	НЗ	З	О		
1	2	3	4	5	6	7	8	9	10	11	12	13	14	15	16	17	18	19
16	4	4											1				9	1/11
20	5	3											3				11	3/27
24	15	5											5				25	5/20
28	11	2											1				14	1/7
32	9	1											1				11	1/9
36	6	1															7	
40	1																1	
44	1																1	
Итого, шт	52	16											11				79	11
Итого, %	66	20											14				100	14
Итого, м ³	29,6	6,1											4,1				39,8	4,1
Итого, % от запаса	75	15											10				100	10

ВЕДОМОСТЬ ПЕРЕЧЕТА ДЕРЕВЬЕВ №1

Порода: **Липа**

Ступени толщины см	Количество деревьев по категориям состояния, шт.																Всего деревьев по ступеням толщины	
	I	II	III	IV		V		VI			ветровал, бурелом			аварийные деревья			шт.	в том числе подлежат рубке, шт./%
				НЗ	З	НЗ	З	НЗ	З	О	НЗ	З	О	НЗ	З	О		
1	2	3	4	5	6	7	8	9	10	11	12	13	14	15	16	17	18	19
16	4	1								3							8	3/38
20	3	3								1							7	1/14
24	5																5	
28																		
32																		
36																		
40																		
44																		
Итого, шт	12	4								4							20	4
Итого, %	60	20								20							100	20
Итого, м ³	3,4	0,9								0,7							5,0	0,7
Итого, % от запаса	72	18								10							100	10

Ведомость перечета деревьев назначенных в рубку

ВРЕМЕННАЯ ПРОБНАЯ ПЛОЩАДЬ N 2

Субъект Российской Федерации Волгоградская область.

Лесничество (лесопарк) Жирновское Квартал 60 Выдел 19.

Площадь 8,2 га.

Номер очага вредных организмов . Размер пробной площади – 0,4 га

Таксационная характеристика:

тип леса ДТРК; состав 9Д1ЛП; возраст 72; бонитет 4;

полнота 0,7; запас на га 110 м³; возобновление : порослевое

Время и причина ослабления лесного насаждения:

20014-2016 гг. изменение уровня грунтовых вод под воздействием почвенно-климатических факторов.

Тип очага вредных организмов: эпизодический, хронический (подчеркнуть).

Фаза развития очага вредных организмов: начальная, нарастания численности, собственно вспышка, кризис (подчеркнуть).

Состояние лесного насаждения, намечаемые мероприятия:

Лесное насаждение ослабленное (средняя категория состояния деревьев 1,55).
Требуется проведение выборочной санитарной рубки с выборкой 16% погибших
деревьев(10% от запаса).

Исполнитель работ по проведению лесопатологического обследования:

ФИО Хитрик Владимир Анатольевич Подпись Хитрик

Дата составления документа 2017 год Телефон 8-937-728-06-25

ВЕДОМОСТЬ ПЕРЕЧЕТА ДЕРЕВЬЕВ №2

Порода: Дуб

Ступени толщины см	Количество деревьев по категориям состояния, шт.																Всего деревьев по ступеням толщины	
	I	II	III	IV		V		VI			ветровал, бурелом			аварийные деревья			шт.	в том числе подлежат рубке, шт. / %
				НЗ	З	НЗ	З	НЗ	З	О	НЗ	З	О	НЗ	З	О		
1	2	3	4	5	6	7	8	9	10	11	12	13	14	15	16	17	18	19
16	3	3											2				8	2/25
20	5	5											5				15	5/33
24	15	5											5				25	5/20
28	11	1											1				13	1/8
32	9	1															10	
36	6	1															7	
40	1																1	
44	1																1	
Итого, шт	51	16											13				80	11
Итого, %	64	20											16				100	16
Итого, м ³	29,4	5,9											3,9				39,2	4,1
Итого, % от запаса	75	15											10				100	10

ВЕДОМОСТЬ ПЕРЕЧЕТА ДЕРЕВЬЕВ №2

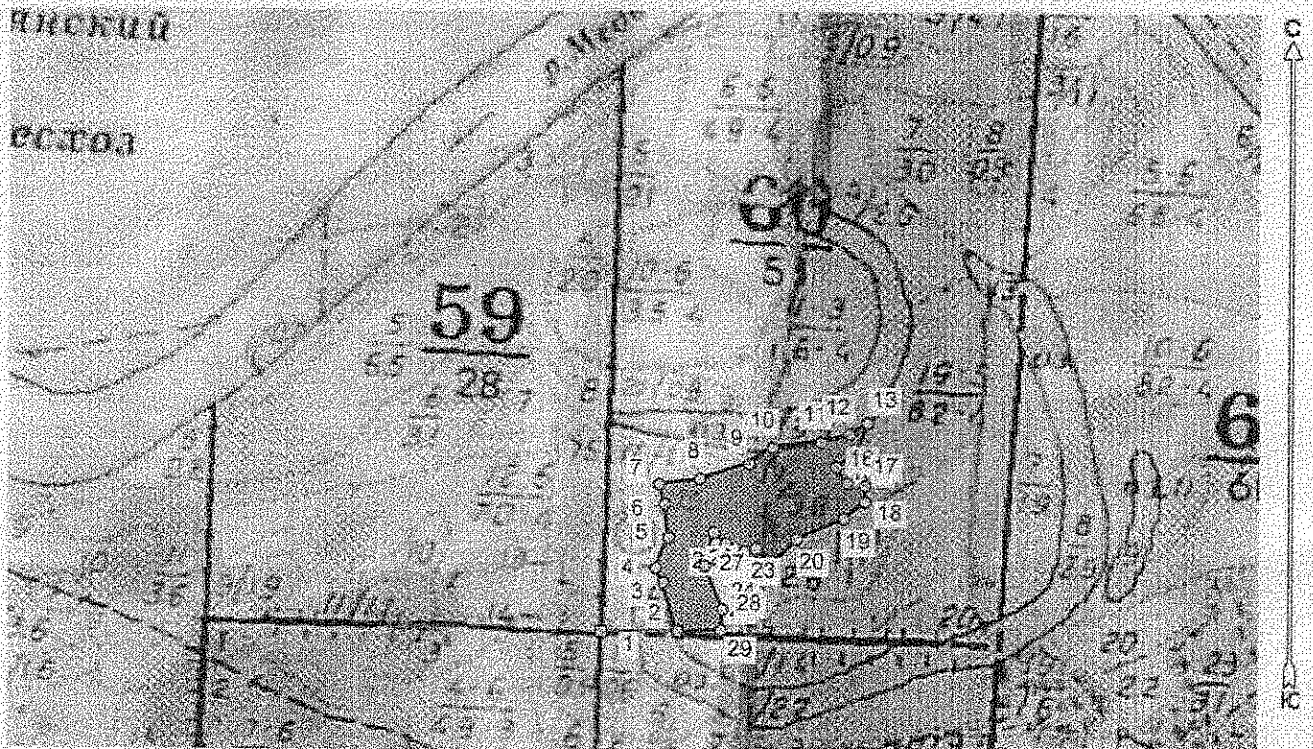
Порода: **Липа**

Ступени толщины см	Количество деревьев по категориям состояния, шт.																Всего деревьев по ступеням толщины	
	I	II	III	IV		V		VI			ветровал, бурелом			аварийные деревья			шт.	в том числе подлежат рубке, шт. / %
				НЗ	З	НЗ	З	НЗ	З	О	НЗ	З	О	НЗ	З	О		
1	2	3	4	5	6	7	8	9	10	11	12	13	14	15	16	17	18	19
16	5	1								2							8	2/25
20	3	2								1							7	1/14
24	5																5	
28																		
32																		
36																		
40																		
44																		
Итого, шт	13	3								3							19	3
Итого, %	78	16								16							100	20
Итого, м ³	3,6	0,6								0,5							4,7	0,5
Итого, % от запаса	77	13								10							100	10

Абрис участка

Волгоградская область
Жирновское лесничество
Красноярское участковое лесничество, лесной квартал № 60, таксационный
выдел № 17, площадь лесосеки 3,8 га.

Масштаб 1:10000



Условные обозначения

Исполнитель: инженер-лесопатолог, Хитрик В.А.

Хитрик

(должность, фамилия, инициалы, дата, подпись)

* в таблицах приведены магнитные углы
(магнитное склонение 0 / не задано)

ГИС «Лесные ресурсы» Бондарь С.
1999-2017 Все права защищены.

Номера точек	Координаты точки	Углы линий	Длина линий
1 - 2	44° 31' 58" 50" 39 11"	ЮВ 90,0°	106,2
2 - 3	44° 32' 03" 50" 39 11"	СЗ 16,5°	69,4
3 - 4	44° 32' 02" 50" 39 13"	СЗ 28,5°	22,4
4 - 5	44° 32' 02" 50" 39 14"	СВ 24,0°	44,7
5 - 6	44° 32' 03" 50" 39 15"	СЗ 7,5°	45,8
6 - 7	44° 32' 02" 50" 39 17"	СЗ 15,5°	28,3
7 - 8	44° 32' 02" 50" 39 17"	СВ 82,5°	56,7
8 - 9	44° 32' 08" 50" 39 18"	СВ 72,5°	71,5
9 - 10	44° 32' 08" 50" 39 18"	СВ 54,5°	39,1
10 - 11	44° 32' 10" 50" 39 19"	СВ 83,5°	67,2
11 - 12	44° 32' 13" 50" 39 19"	СВ 71,0°	41,3
12 - 13	44° 32' 15" 50" 39 20"	СВ 58,0°	28,6
13 - 14	44° 32' 17" 50" 39 20"	ЮЗ 18,5°	47,9
14 - 15	44° 32' 16" 50" 39 19"	ЮЗ 61,0°	31,2
15 - 16	44° 32' 14" 50" 39 18"	ЮВ 33,5°	27,3
16 - 17	44° 32' 15" 50" 39 18"	ЮВ 83,0°	24,5
17 - 18	44° 32' 16" 50" 39 17"	ЮЗ 0,0°	22,7
18 - 19	44° 32' 16" 50" 39 17"	ЮЗ 51,5°	36,7
19 - 20	44° 32' 15" 50" 39 16"	ЮЗ 66,0°	71,3
20 - 21	44° 32' 12" 50" 39 15"	ЮЗ 43,5°	85,7
21 - 22	44° 32' 09" 50" 39 13"	СВ 3,5°	50,0
22 - 23	44° 32' 09" 50" 39 15"	ЮЗ 73,5°	15,8
23 - 24	44° 32' 08" 50" 39 14"	ЮЗ 18,5°	19,1
24 - 25	44° 32' 08" 50" 39 14"	СЗ 34,5°	34,9
25 - 26	44° 32' 07" 50" 39 13"	СЗ 47,5°	22,5
26 - 27	44° 32' 06" 50" 39 15"	ЮЗ 15,0°	47,0
27 - 28	44° 32' 05" 50" 39 14"	ЮВ 22,5°	63,8
28 - 29	44° 32' 06" 50" 39 12"	ЮЗ 3,0°	28,8
29 - 2	44° 32' 06" 50" 39 11"	ЮЗ 88,5°	60,7

Экспликация или координаты поворотных точек лесосеки:

Общая площадь: 3,8 га

Эксплуатационная площадь: 3,8 га

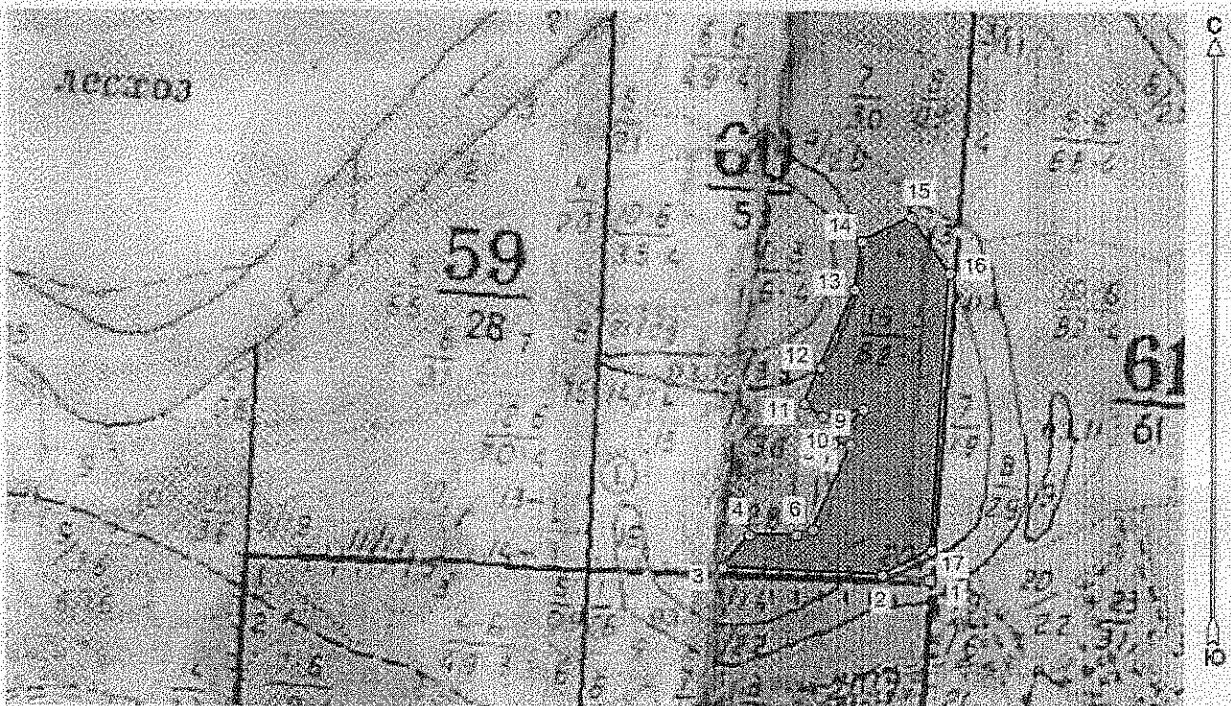
Исполнитель: инженер-лесопатолог, Хитрик В.А.


(должность, фамилия, инициалы, дата, подпись)


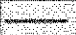


Абрис участка

Волгоградская область
 Жирновское лесничество
 Красноярское участковое лесничество, лесной квартал № 60, таксационный
 выдел № 19, площадь лесосеки 8,2 га

Масштаб 1:10000



Условные обозначения:

	Лесосеки
	Признаки
	Признаки неэксплуат. площадей
	Неэксплуатационные участки

Исполнитель: инженер-лесопатолог, Хитрик В.А.

Хитрик

(должность, фамилия, инициалы, дата, подпись)

* в таблицах приведены магнитные углы
 (магнитное склонение 0 / не задано)

ГИС «Лесные ресурсы» Версия 5
 1999-2017. Все права защищены.

Экспликация или координаты поворотных точек лесосеки:

Общая площадь: 8,2 га

Эксплуатационная площадь: 8,2 га

Номера точек	Координаты точки	Румбы линий	Меры линий
1 - 2	44° 32' 26" 50" 39' 17"	СЗ 83,5°	68,7
2 - 3	44° 32' 33" 50" 39' 10"	СЗ 87,5°	233,9
3 - 4	44° 32' 11" 50" 39' 10"	СВ 39,0°	62,5
4 - 5	44° 32' 12" 50" 39' 12"	ЮВ 90,0°	68,3
5 - 6	44° 32' 16" 50" 39' 12"	СВ 72,5°	25,4
6 - 7	44° 32' 18" 50" 39' 12"	СВ 23,5°	135,6
7 - 8	44° 32' 20" 50" 39' 18"	СЗ 85,5°	25,8
8 - 9	44° 32' 19" 50" 39' 16"	СВ 41,5°	66,6
9 - 10	44° 32' 21" 50" 39' 18"	ЮЗ 80,0°	60,1
10 - 11	44° 32' 18" 50" 39' 17"	СЗ 56,5°	32,8
11 - 12	44° 32' 17" 50" 39' 18"	СВ 24,5°	58,3
12 - 13	44° 32' 18" 50" 39' 20"	СВ 23,0°	123,4
13 - 14	44° 32' 27" 50" 39' 21"	СВ 8,3°	71,9
14 - 15	44° 32' 21" 50" 39' 26"	СВ 63,5°	81,4
15 - 16	44° 32' 25" 50" 39' 27"	ЮВ 34,0°	100,4
16 - 17	44° 32' 28" 50" 39' 24"	ЮЗ 3,5°	404,9
17 - 2	44° 32' 26" 50" 39' 11"	ЮЗ 63,0°	80,0

Исполнитель: инженер-лесопатолог, Хитрик В.А.

Хитрик

(должность, фамилия, инициалы, дата, подпись)