

УТВЕРЖДАЮ:

Заместитель председателя комитета
природных ресурсов, лесного
хозяйства и экологии Волгоградской
области

А.Н. Кузенко

«29» 12 2017 г.

Акт лесопатологического обследования № 06/21-17

лесных насаждений Жирновского лесничества (лесопарка)

Волгоградской области (субъект РФ)

Способ лесопатологического обследования: 1. Визуальный

2. Инструментальный ✓

Место проведения

Участковое лесничество	Урочище (дача)	Квартал (кварталы)	Выдел (выделы)	Площадь, га
Красноярское		64	4	4,9
Красноярское		64	16	4,0

Лесопатологическое обследование проведено на общей площади 8,9 га.

2. Инструментальное обследование лесного участка

2.1. Фактическая таксационная характеристика лесного насаждения соответствует (не соответствует) (нужное подчеркнуть) таксационному описанию. Причины несоответствия: давность лесоустройства. Не соответствуют, возраст, ср. диаметр, полнота, запас насаждения.

Ведомость лесных участков с выявленными несоответствиями таксационным описаниям приведена в приложении I к Акту.

2.2. Состояние насаждений: с нарушенной устойчивостью ✓
с утраченной устойчивостью

причины повреждения: Изменение уровня грунтовых вод под воздействием почвенно-климатических факторов.

В том числе:

заселено (отработано) стволовыми вредителями

Вид вредителя	Порода	Встречаемость (% заселённых деревьев)	Степень заселения лесного насаждения (слабая, средняя, сильная)
-	-	-	-

Повреждено огнём

Вид пожара	Порода	Состояние корневых лап		Состояние корневой шейки		Подсушивание луба	
		процент повреждённых огнём корней	процент деревьев с данным повреждением	ожог корневой шейки по окружности (1/4; 2/4; 3/4; более 3/4)	процент деревьев с данным повреждением	по окружности (1/4; 2/4; 3/4; более 3/4)	процент деревьев с данным повреждением
-	-	-	-	-	-	-	-

Поражено болезнями

Вид болезни	Порода	Встречаемость (% поражённых деревьев)	Степень поражения лесного насаждения (слабая, средняя, сильная)
-	-	-	-

2.3. Выборке подлежит В кв. 64 выд.4 - 9% деревьев (10% от запаса)
 В кв.64 выд.16 - 14% деревьев (14% от запаса)

в том числе: ослабленных _____ % (причины назначения)

сильно ослабленных _____ % (причины назначения)
 усыхающих _____ % (причины назначения)

в том числе: свежего сухостоя _____ %, свежего ветровала _____ %

свежего бурелома _____ %

старого сухостоя В кв. 64 выд.4 - 9% деревьев (10% от запаса)
 В кв.64 выд.16 - 14% деревьев (14% от запаса)

в том числе: старого ветровала _____ %

старого бурелома _____ %

аварийных _____ %

2.4. Полнота лесного насаждения после уборки деревьев, подлежащих рубке, составит: 0.7 - в кв. 64 выд.4; 0.6 - в кв. 64 выд.16.

Критическая полнота для данной категории лесных насаждений составляет 0.3.

ЗАКЛЮЧЕНИЕ

С целью предотвращения негативных процессов или снижения ущерба от их воздействия назначено:

Участковое лесничество	Урочище (дача)	Квартал	Выдел	Площадь выдела, га	Вид мероприятия	Площадь, мероприятия, га	Порода	Запас на выдел, кубм	Крайние сроки проведения
Красноярское		64	4	4,9	ВСП	4,9	Д	75,0	2018
							ОС	8,6	
Красноярское		64	16	4,0	ВСП	4,0	Д	95	2018

Ведомость перечета деревьев назначенных в рубку и абрис лесного участка прилагаются (приложение 2 и 3 к Акту)

Меры по обеспечению возобновления: обеспечение возобновления не требуется.

Мероприятия, необходимые для предупреждения повреждения или поражения смежных насаждений: не допускать повреждения деревьев и захламления порубочными остатками смежных насаждений.

Сведения для расчёта степени повреждения:

год образования старого сухостоя : 2014-2016гг. Основная причина повреждения древесины: Изменение уровня грунтовых вод под воздействием почвенно-климатических факторов.

Дата проведения обследований

22 сентябрь 2017 г.

Дата составления акта

Исполнитель работ по проведению лесопатологических обследований:

ФИО

Хитрик В.А.

Подпись *Хитрик*

Дата составления акта 22.12.2017г.

Ведомость лесных участков с выявленными несоответствиями таксационным описаниям

Источник данных	Год проведения лесоустройства	Номер квартала	Номер выдела	Площадь выдела, га	Целевое назначение лесов	Категория защитных лесов	Номер лесопатологического выдела	Площадь лесопатологического выдела, га	Таксационная характеристика										Заложено лент	
									состав	порода	возраст, лет	средняя высота, м	средний диаметр, см	тип леса	ТУМ	полнота	бонитет	запас, куб/га	количество, шт.	общая площадь, га
ТО	1995	64	4	4,9	защитные	149			10Д	Д	60	17	24	ДТРК	ЕЗП	0,7	3	150		
Ф	2017	64	4	4,9	защитные	149	4,9		10Д	Д	81	17	26	ДТРК	ЕЗП	0,8	3	170	1	0,4
ТО	1995	64	16	4,0	защитные	149			10Д	Д	70	17	28	ДТРК	ЕЗП	0,7	4	150		
Ф	2017	64	16	4,0	защитные	149	4,0		10Д	Д	91	17	32	ДТРК	ЕЗП	0,8	4	170	1	0,4

ТО – таксационные описания
лесного насаждения

Ф - фактическая характеристика

Исполнитель работ по проведению лесопатологических обследований:

ФИО Хитрик В.А. _____

Подпись *В.А. Хитрик*

Ведомость перечета деревьев назначенных в рубку

ВРЕМЕННАЯ ПРОБНАЯ ПЛОЩАДЬ N 1

Субъект Российской Федерации Волгоградская область.

Лесничество (лесопарк) Жирновское Квартал 64 Выдел 4.

Площадь 4,9 га.

Номер очага вредных организмов . Размер пробной площади – 0,4 га

Таксационная характеристика:

тип леса ДТРК; состав 9Д1ОС; возраст 87; бонитет 3;

полнота 0,8; запас на га 170 м³; возобновление : единичное порослевое.

Время и причина ослабления лесного насаждения:

2004-2016 гг., Изменение уровня грунтовых вод под воздействием почвенно-климатических факторов.

Тип очага вредных организмов: эпизодический, хронический (подчеркнуть).

Фаза развития очага вредных организмов: начальная, нарастания численности, собственно вспышка, кризис (подчеркнуть).

Состояние лесного насаждения, намечаемые мероприятия:

Лесное насаждение ослабленное (средняя категория состояния -1,51). Требуется проведение выборочной санитарной рубки с выборкой 10% от запаса (83,6 м³).

Исполнитель работ по проведению лесопатологического обследования:

ФИО Хитрик Владимир Анатольевич Подпись Хитрик

Дата составления документа 22.09 2017 год. Телефон 8-937-728-06-25

ВЕДОМОСТЬ ПЕРЕЧЕТА ДЕРЕВЬЕВ №1

Порода: **Дуб**

Ступени толщины см	Количество деревьев по категориям состояния, шт.															Всего деревьев по ступеням толщины		
	I	II	III	IV		V		VI			ветровал, бурелом			аварийные деревья			шт.	в том числе подлежат рубке, %
				НЗ	З	НЗ	З	НЗ	З	О	НЗ	З	О	НЗ	З	О		
1	2	3	4	5	6	7	8	9	10	11	12	13	14	15	16	17	18	19
16	7	3								1							11	9
20	7	4								1							12	8
24	18	5								2							25	8
28	29	3								2							34	6
32	22									2							24	8
36	5	1								1							7	14
40		1								1							2	50
44																		
Итого, шт	88	17								10							115	
Итого, %	76	15								9							100	9
Итого, м ³	47.8	7.3								6.1							61.2	6.1
Итого, % от запаса	78	12								10							100	10

ВЕДОМОСТЬ ПЕРЕЧЕТА ДЕРЕВЬЕВ №1

Порода: **Осина**

Ступени толщины см	Количество деревьев по категориям состояния, шт.																Всего деревьев по ступеням толщины	
	I	II	III	IV		V		VI			ветровал, бурелом			аварийные деревья			шт.	в том числе подлежат рубке. %
				НЗ	З	НЗ	З	НЗ	З	О	НЗ	З	О	НЗ	З	О		
1	2	3	4	5	6	7	8	9	10	11	12	13	14	15	16	17	18	19
16	3																3	
20	2									1							3	33
24	3	1								1							5	20
28	1	1															2	
32	2																2	
36	1																1	
40																		
44																		
Итого, шт	12	2								2							16	2
Итого, %	74	13								13							100	13
Итого, м ³	5.2	0.9								0.7							6.8	0.7
Итого, % от запаса	77	13								10							100	10

Ведомость перечета деревьев назначенных в рубку

ВРЕМЕННАЯ ПРОБНАЯ ПЛОЩАДЬ N 1

Субъект Российской Федерации Волгоградская область.

Лесничество (лесопарк) Жирновское Квартал 64 Выдел 16.

Площадь 4,0 га.

Номер очага вредных организмов . Размер пробной площади – 0,4 га

Таксационная характеристика:

тип леса ДТРК; состав 10Д; возраст 92; бонитет 4;

полнота 0,8; запас на га 170 м³; возобновление : порослевое

Время и причина ослабления лесного насаждения:

20014-2016 гг. Изменение уровня грунтовых вод под воздействием почвенно-климатических факторов.

Тип очага вредных организмов: эпизодический, хронический (подчеркнуть).

Фаза развития очага вредных организмов: начальная, нарастания численности, собственно вспышка, кризис (подчеркнуть).

Состояние лесного насаждения, намечаемые мероприятия:

Лесное насаждение ослабленное (средняя категория состояния деревьев -1,55).
Требуется проведение выборочной санитарной рубки с выборкой 14% от запаса (95 м³).

Исполнитель работ по проведению лесопатологического обследования:

ФИО Хитрик Владимир Анатольевич Подпись Хитрик

Дата составления документа 22.09 2017 год Телефон 8-937-728-06-25

ВЕДОМОСТЬ ПЕРЕЧЕТА ДЕРЕВЬЕВ №1

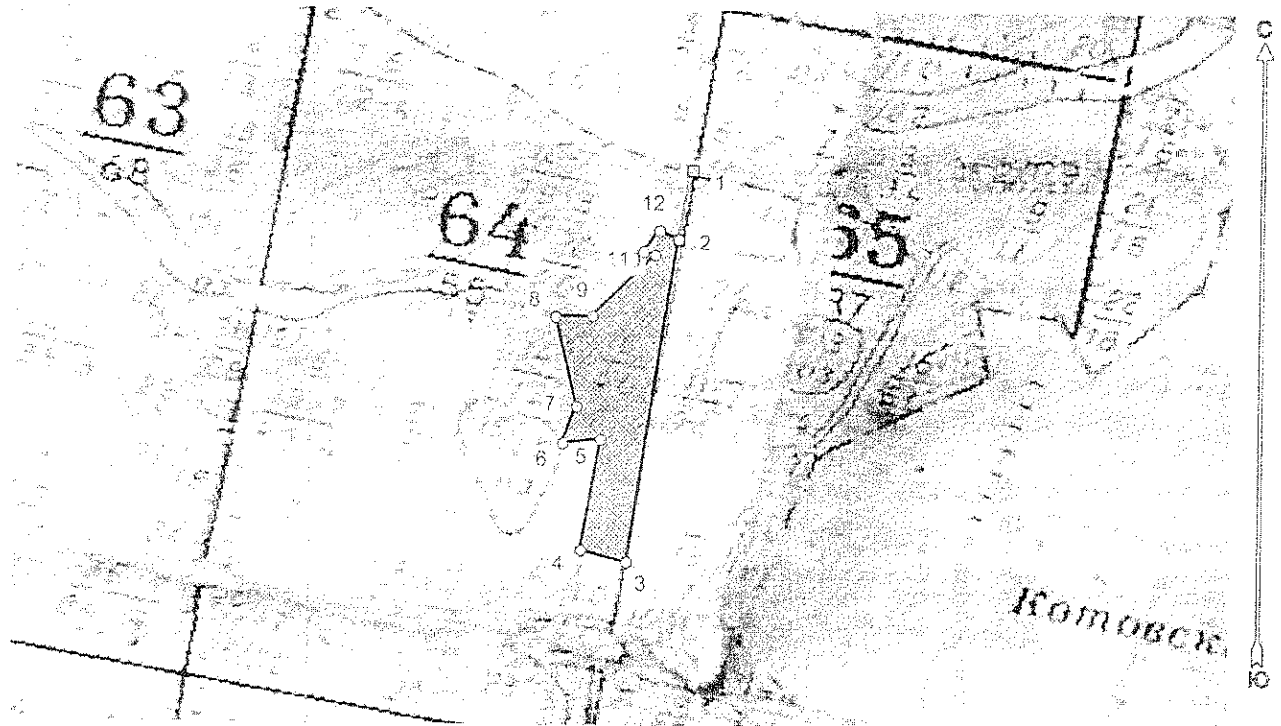
Порода: **Дуб**

Ступени толщины см	Количество деревьев по категориям состояния, шт.																Всего деревьев по ступеням толщины	
	I	II	III	IV		V		VI			ветровал. бурелом			аварийные деревья			шт.	в том числе подлежат рубке, %
				НЗ	З	НЗ	З	НЗ	З	О	НЗ	З	О	НЗ	З	О		
1	2	3	4	5	6	7	8	9	10	11	12	13	14	15	16	17	18	19
16	8	6								1							15	7
20	9	7								4							20	20
24	20	8								6							34	18
28	26	6								4							36	11
32	18	3								2							23	9
36	4	1								1							6	17
40	1	1								1							2	50
44	1																1	
Итого, шт	86	32								19							137	19
Итого, %	63	23								14							100	14
Итого, м ³	44,9	13,6								9,5							68,0	9,5
Итого, % от запаса	66	20								14							100	14

Абрис участка

Волгоградская область
 Жирновское лесничество
 Красноярское участковое лесничество, лесной квартал № 64, таксационный выдел № 16, площадь лесосеки 4,0 га.

Масштаб 1:10000



Условные обозначения:

	Лесосеки
	Приязни
	Приязни неэксплуат. площадей
	Неэксплуатационные участки

Исполнитель: инженер-лесопатолог, Хитрик В.А. *В.А. Хитрик*
 (должность, фамилия, инициалы, дата, подпись)

* в таблицах приведены магнитные углы
 (магнитное склонение 0 / не задано)

ЛКЖ (федеральное учреждение) - Волгоград 5
 1999-0117 (неиспринт) - выдано

Экспликация или координаты поворотных точек лесосеки:

Общая площадь: 4,0 га

Эксплуатационная площадь: 4,0 га

Номера точек	Координаты точки	Румбы линий	Меры линий
1 - 2	44° 31' 59",50" 39° 03'	ЮЗ 10,5°	100,0
	44° 31' 58",50" 39° 08'		
2 - 3	44° 31' 54",50" 38° 45'	ЮЗ 8,5°	465,4
	44° 31' 54",50" 38° 45'		
3 - 4	44° 31' 51",50" 38° 40'	СЗ 75,5°	67,4
	44° 31' 51",50" 38° 40'		
4 - 5	44° 31' 52",50" 38° 31'	СВ 10,0°	159,8
	44° 31' 52",50" 38° 31'		
5 - 6	44° 31' 50",50" 38° 51'	ЮЗ 83,5°	55,0
	44° 31' 50",50" 38° 51'		
6 - 7	44° 31' 51",50" 38° 52'	СВ 20,5°	56,5
	44° 31' 51",50" 38° 52'		
7 - 8	44° 31' 48",50" 38° 51'	СЗ 14,0°	131,1
	44° 31' 48",50" 38° 51'		
8 - 9	44° 31' 52",50" 38° 50'	СВ 88,5°	53,1
	44° 31' 52",50" 38° 50'		
9 - 10	44° 31' 50",50" 38° 47'	СВ 45,0°	124,3
	44° 31' 50",50" 38° 47'		
10 - 11	44° 31' 55",50" 38° 50'	СЗ 74,5°	17,3
	44° 31' 55",50" 38° 50'		
11 - 12	44° 31' 57",50" 38° 00'	СВ 37,0°	37,9
	44° 31' 57",50" 38° 00'		
12 - 2		ЮВ 66,0°	29,9

Исполнитель: инженер-лесопатолог, Хитрик В. А.

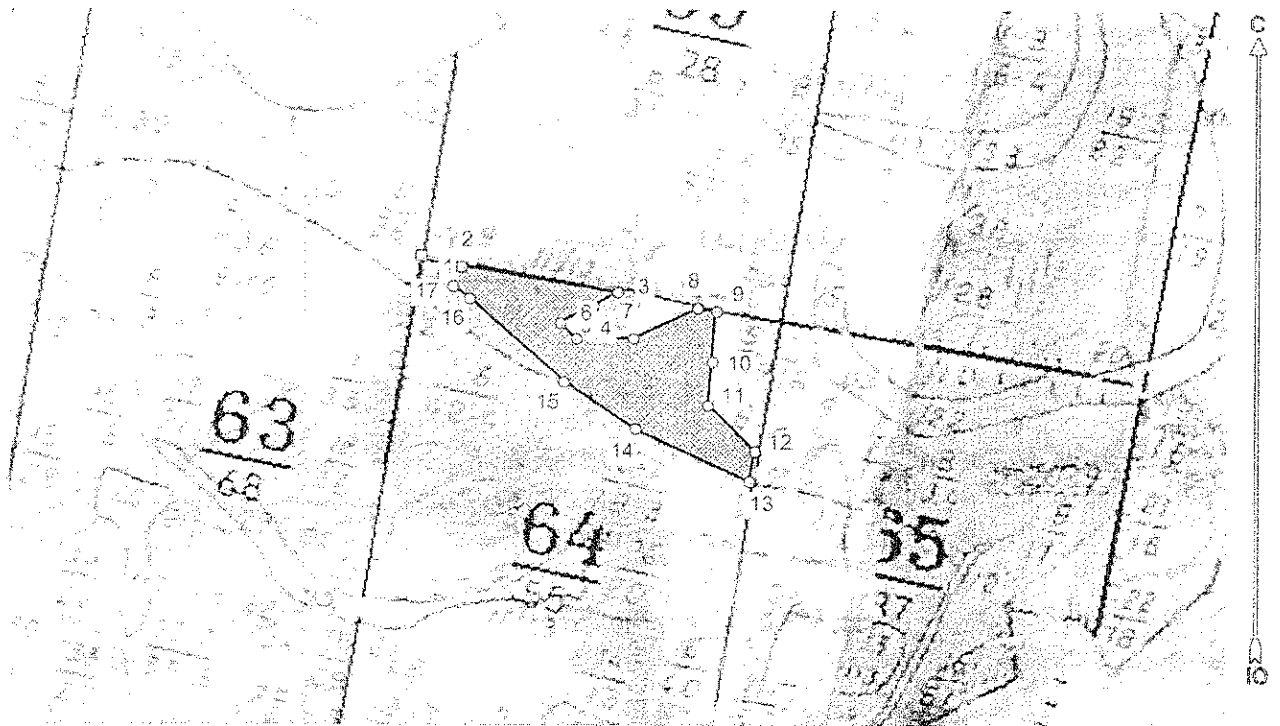
В. А. Хитрик

(должность, фамилия, инициалы, дата, подпись)



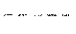
Абрис участка

Волгоградская область
Жирновское лесничество
Красноярское участковое лесничество, лесной квартал № 64, таксационный
выдел № 4, площадь лесосеки 4,9 га.

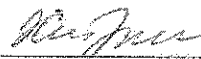
Масштаб 1:10000



Условные обозначения:

	Лесосеки
	Причалы
	Причалы некоррект. площади

Исполнитель: инженер-лесопатолог, Хитрик В.А.



(должность, фамилия, инициалы, дата, подпись)

* в таблицах приведены магнитные углы
(магнитное склонение 0 / не задано)

ГИС «Лесные ресурсы» (номер 5
1999-2017) Достижения технологии

Экспликация или координаты поворотных точек лесосеки:

Общая площадь: 4,9 га

Эксплуатационная площадь: 4,9 га

Номера точек	Координаты точки	Румбы линий	Меры линий
1 - 2	44° 31' 39",50" 39° 39' 13"	ЮВ 74,0°	60,0
2 - 3	44° 31' 39",50" 39° 39' 13"		
3 - 4	44° 31' 51",50" 39° 39' 11"	ЮВ 81,0°	227,5
4 - 5	44° 31' 49",50" 39° 39' 11"	ЮЗ 60,5°	40,1
5 - 6	44° 31' 47",50" 39° 39' 10"	ЮЗ 63,5°	54,3
6 - 7	44° 31' 48",50" 39° 39' 09"	ЮВ 47,0°	33,2
7 - 8	44° 31' 52",50" 39° 39' 09"	ЮВ 90,0°	81,9
8 - 9	44° 31' 57",50" 39° 39' 11"	СВ 64,0°	101,1
9 - 10	44° 31' 58",50" 39° 39' 11"	ЮВ 80,5°	27,7
10 - 11	44° 31' 58",50" 39° 39' 08"	ЮЗ 5,0°	72,9
11 - 12	44° 31' 57",50" 39° 39' 06"	ЮЗ 5,5°	62,3
12 - 13	44° 31' 51",50" 39° 39' 04"	ЮВ 45,5°	93,2
13 - 14	44° 31' 51",50" 39° 39' 02"	ЮЗ 10,0°	43,1
14 - 15	44° 31' 52",50" 39° 39' 03"	СЗ 65,5°	178,5
15 - 16	44° 31' 47",50" 39° 39' 07"	СЗ 57,0°	122,8
16 - 17	44° 31' 49",50" 39° 39' 11"	СЗ 48,5°	180,4
17 - 2	44° 31' 39",50" 39° 39' 12"	СЗ 53,0°	30,3
		СВ 24,0°	29,8

Исполнитель: инженер-лесопатолог, Хитрик В.А. *В.А. Хитрик*
 (должность, фамилия, инициалы, дата, подпись)