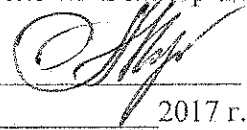


УТВЕРЖДАЮ:

Заместитель председателя комитета
природных ресурсов, лесного
хозяйства и экологии Волгоградской
области

А.Н. Кузенко



«29» 12 2017 г.

**Акт
лесопатологического обследования № 06/17-17**

лесных насаждений Жирновского лесничества (лесопарка)

Волгоградской области (субъект РФ)

Способ лесопатологического обследования: 1. Визуальный

2. Инструментальный ✓

Место проведения

Участковое лесничество	Урочище (дача)	Квартал (кварталы)	Выдел (выделы)	Площадь, га
Красноярское		41	1	7,7

Лесопатологическое обследование проведено на общей площади 0,8 га.

2. Инструментальное обследование лесного участка

2.1. Фактическая таксационная характеристика лесного насаждения соответствует (не соответствует) (нужное подчеркнуть) таксационному описанию. Причины несоответствия: давность лесоустройства. Не соответствуют, состав, возраст, ср. высота, ср. диаметр, запас насаждения.

Ведомость лесных участков с выявленными несоответствиями таксационным описаниям приведена в приложении 1 к Акту.

2.2. Состояние насаждений: с нарушенной устойчивостью ✓
с утраченной устойчивостью

причины повреждения: Изменение уровня грунтовых вод под воздействием почвенно-климатических факторов.

В том числе:

заселено (отработано) стволовыми вредителями

Вид вредителя	Порода	Встречаемость (% заселённых деревьев)	Степень заселения лесного насаждения (слабая, средняя, сильная)
-	-	-	-

			дел	га	риятия	ятия, га		кбм	проведени я
Красноярское		41	1	7,7	ВСП	0,8	Д	4	2018
							ИЛ	4	

Ведомость перечета деревьев назначенных в рубку и абрис лесного участка прилагаются (приложение 2 и 3 к Акту)

Меры по обеспечению возобновления: обеспечение возобновления не требуется.

Мероприятия, необходимые для предупреждения повреждения или поражения смежных насаждений: не допускать повреждения деревьев и захламления порубочными остатками смежных насаждений.

Сведения для расчёта степени повреждения:

год образования старого сухостоя: 2014 – 2016 гг. Основная причина повреждения древесины: Изменение уровня грунтовых вод под воздействием почвенно-климатических факторов.

Дата проведения обследований

18 сентябрь 2017 г.

Дата составления акта

Исполнитель работ по проведению лесопатологических обследований:

ФИО

Хитрик В.А.

Подпись

Хитрик В.А.

Дата составления акта 22.12.2017.

Приложение 1
к акту лесопатологических обследований

Ведомость лесных участков с выявленными несоответствиями таксационным описаниям

Источник данных	Год проведения обследования	Номер квартала	Номер выдела	Площадь выдела, га	Целевое назначение лесов	Категория защитных лесов	Номер лесопатологического участка	Номер лесопатологического выдела	Таксационная характеристика										Заложено лент	
									состав	порода	возраст, лет	средняя высота, м	средний диаметр, см	тип леса	ТУМ	полнота	бонитет	запас, куб/га	количество, шт.	общая площадь, га
ТО	1995	60	17	7,7	защитные	142			2ДЗИЛ5 КЛ	Д	15	6	6	ДК К	Ф 3	0,9	3	50		
Ф	2017	60	17	7,7	защитные	142	1	0,8	5Д5ИЛ	Д	37	11	16	ДК К	Ф 3	0,9	3	100	Сплошной перечень	0,8

ТО – таксационные описания
насаждения

Ф - фактическая характеристика лесного

Исполнитель работ по проведению лесопатологических обследований:

ФИО Хитрик В.А. _____

Подпись *Хитрик В.А.*

Ведомость перечета деревьев назначенных в рубку

ВРЕМЕННАЯ ПРОБНАЯ ПЛОЩАДЬ № 1

Субъект Российской Федерации Волгоградская область.

Лесничество (лесопарк) Жирновское Квартал 41 Выдел 1.

Площадь 0,9 га.

Номер очага вредных организмов . Размер пробной площади – 0,8 га

Таксационная характеристика:

тип леса ДКК; состав 5Д5ИЛ; возраст 37; бонитет 3;

полнота 0,9; запас на га 100 м³; возобновление : порослевое единичное

Время и причина ослабления лесного насаждения:

20014-2016 гг., изменение уровня грунтовых вод под воздействием почвенно-климатических факторов.

Тип очага вредных организмов: эпизодический, хронический (подчеркнуть).

Фаза развития очага вредных организмов: начальная, нарастания численности, собственно вспышка, кризис (подчеркнуть).

Состояние лесного насаждения, намечаемые мероприятия:

Лесное насаждение ослабленное (средняя категория состояния деревьев 1,58).

Требуется проведение выборочной санитарной рубки с выборкой 5% погибших деревьев (10% от запаса).

Исполнитель работ по проведению лесопатологического обследования:

ФИО Хитрик Владимир Анатольевич Подпись Хитрик

Дата составления документа 12.09 2017 год Телефон 8-937-728-06-25

ВЕДОМОСТЬ ПЕРЕЧЕТА ДЕРЕВЬЕВ №1

Порода: **Дуб**

Ступени толщины см	Количество деревьев по категориям состояния, шт.															Всего деревьев по ступеням толщины		
	I	II	III	IV		V		VI			ветровал, бурелом			аварийные деревья			шт.	в том числе подлежат рубке, %
				НЗ	З	НЗ	З	НЗ	З	О	НЗ	З	О	НЗ	З	О		
1	2	3	4	5	6	7	8	9	10	11	12	13	14	15	16	17	18	19
12	46	10															56	
16	79	3								1							83	1
20	41	7								8							56	14
24	11	4								2							17	12
28	3	3								2							8	25
32																		
36																		
Итого, шт	180	27								13							220	13
Итого, %	82	12								6							100	6
Итого, м ³	30,0	6,0								4,0							40,0	4,0
Итого, % от запаса	75	15								10							100	10

ВЕДОМОСТЬ ПЕРЕЧЕТА ДЕРЕВЬЕВ №1

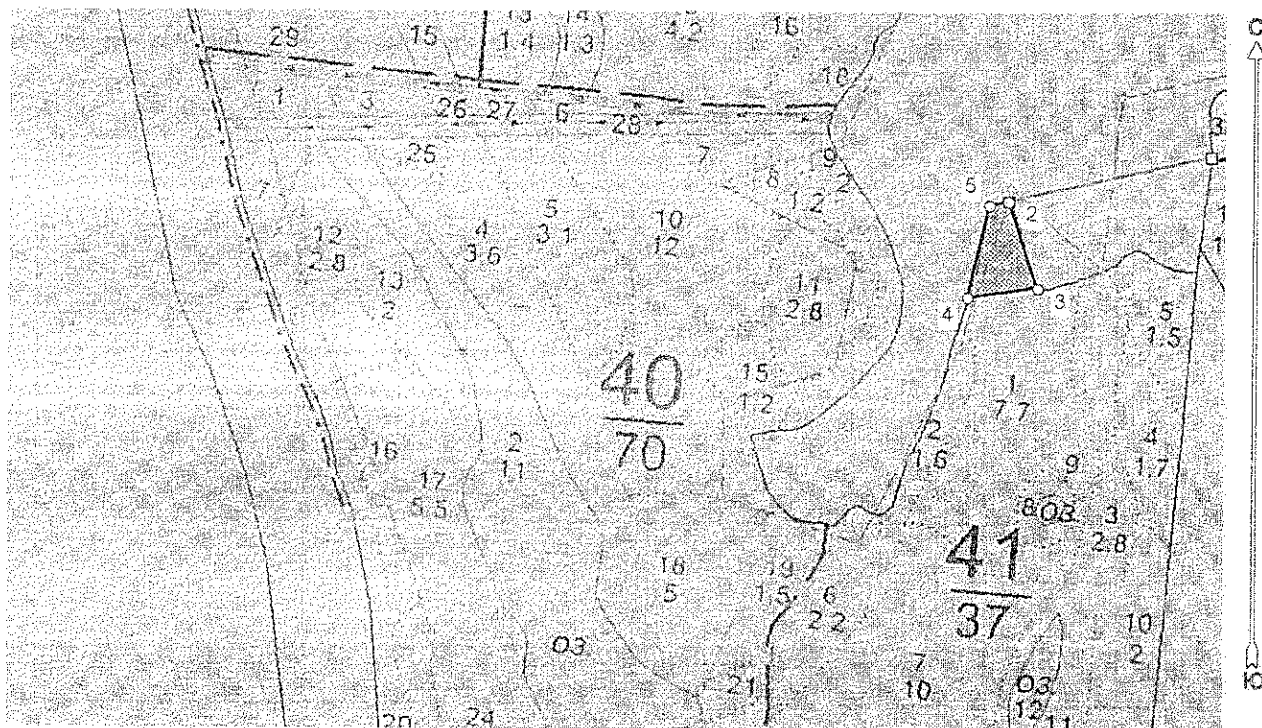
Порода: **Ильм**

Ступени толщины см	Количество деревьев по категориям состояния, шт.															Всего деревьев по ступеням толщины		
	I	II	III	IV		V		VI			ветровая, бурелом			аварийные деревья			шт.	в том числе подлежат рубке, %
				НЗ	З	НЗ	З	НЗ	З	О	НЗ	З	О	НЗ	З	О		
1	2	3	4	5	6	7	8	9	10	11	12	13	14	15	16	17	18	19
12	44	22								1							67	1
16	77	18								1							96	1
20	40	7								4							51	8
24	9	3								3							15	20
28	2	2								3							7	43
32																		
36																		
Итого, шт.	172	52								12							236	12
Итого, %	73	22								5							100	5
Итого, м ³	30,0	8,0								4,0							40,0	4,0
Итого, % от запаса	70	20								10							100	10

Абрис участка

Волгоградская область
 Жирновское лесничество
 Красноярское участковое лесничество, лесной квартал № 41, таксационный
 выдел № 1, площадь лесосеки 0,8 га.

Масштаб 1:10000



Условные обозначения:

	Лесосеки
	Привязки
	Привязки неэксплуат. площадей
	Неэксплуатационные участки

Исполнитель: инженер-лесопатолог, Хитрик В.А.

Хитрик В.А.

(должность, фамилия, инициалы, дата, подпись)

* в таблицах приведены магнитные углы
 (магнитное склонение 0 / не задано)

ГЭС «Ильинское» ресурсы Бунтарь 5-
 19.09.2017. Исполнитель: [подпись]

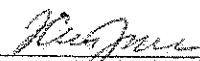
Экспликация план координаты поворотных точек лесосеки:

Общая площадь: 0,8 га

Эксплуатационная площадь: 0,8 га

Номера точек	Координаты точки	Румбы линий	Меры линий
1 - 2	41° 42' 50" 50" 48' 37"	ЮЗ 77,5°	297,7
	41° 42' 31" 50" 48' 35"		
2 - 3	41° 42' 44" 50" 48' 31"	ЮВ 18,5°	132,4
	41° 42' 38" 50" 48' 30"		
3 - 4	41° 42' 38" 50" 48' 30"	ЮЗ 82,0°	100,9
	41° 42' 38" 50" 48' 30"		
4 - 5	41° 42' 38" 50" 48' 30"	СВ 13,0°	136,4
	41° 42' 38" 50" 48' 30"		
5 - 2	41° 42' 38" 50" 48' 30"	СВ 77,5°	27,9
	41° 42' 38" 50" 48' 30"		

Исполнитель: инженер-лесопатолог, Хитрик В.А.



(должность, фамилия, инициалы, дата, подпись)