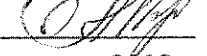


УТВЕРЖДАЮ:

Заместитель председателя комитета  
природных ресурсов, лесного хозяйства и  
экологии Волгоградской области

А.Н. Кузенко   
«12» 01 2018 г.

**АКТ**  
**лесопатологического обследования 2/85-17**

лесных насаждений Арчединского лесничества (лесопарка)

Волгоградской области (субъект РФ)

(исправлен по Трудисанию № 9/2018)

Способ лесопатологического обследования: 1. Визуальный

2. Инструментальный

**Место проведения**

Участковое лесничество	Урочище (дача)	Квартал (кварталы)	Выдел (выделы)	Площадь, га
Сосновское		Л4	57	1,0

Лесопатологическое обследование проведено на общей площади 1,0 га.

## 2. Инструментальное обследование лесного участка

2.1. Фактическая таксационная характеристика лесного насаждения соответствует (не соответствует) (нужное подчеркнуть) таксационному описанию. Причины несоответствия: давность лесоустройства. Не соответствует: возраст, средний диаметр, запас насаждения.

Ведомость лесных участков с выявленными несоответствиями таксационным описаниям приведена в приложении 1 к Акту.

2.2. Состояние насаждений: с нарушенной устойчивостью  с утраченной устойчивостью

причины повреждения: засуха, воздействия сильных ветров текущего года, повлекшие наклон более 10°, изгиб или вывал деревьев.

В том числе:

заселено (отработано) стволовыми вредителями

Вид вредителя	Порода	Встречаемость (% заселённых деревьев)	Степень заселения лесного насаждения (слабая, средняя, сильная)
-	-	-	-

Повреждено огнём

Вид пожара	Порода	Состояние корневых лап		Состояние корневой шейки		Подсушивание луба	
		процент повреждённых огнём корней	процент деревьев с данным повреждением	ожог корневой шейки по окружности (1/4; 2/4; 3/4; более 3/4)	процент деревьев с данным повреждением	по окружности (1/4; 2/4; 3/4; более 3/4)	процент деревьев с данным повреждением
-	-	-	-	-	-	-	-

Поражено болезнями

Вид болезни	Порода	Встречаемость (% поражённых деревьев)	Степень поражения лесного насаждения (слабая, средняя, сильная)
-	-	-	-

2.3. Кв.Л4 вид. 57 Выборке подлежит 17 % деревьев, (6% от запаса)

в том числе:

ослабленных \_\_\_\_\_ % (причины назначения) \_\_\_\_\_

сильно ослабленных \_\_\_\_\_ % (причины назначения) \_\_\_\_\_

усыхающих \_\_\_\_\_ % (причины назначения) \_\_\_\_\_

свежего сухостоя \_\_\_\_\_ %,

в том числе: свежего ветровала \_\_\_\_\_ %

свежего бурелома \_\_\_\_\_ %

старого сухостоя 9%  
 в том числе: старого бурелома \_\_\_\_\_ %  
 старого ветровала 8%  
 аварийных \_\_\_\_\_ %

2.4. Полнота лесного насаждения после уборки деревьев, подлежащих рубке, составит - рубка не предусматривается.

Критическая полнота для данной категории лесных насаждений составляет 0.3

## ЗАКЛЮЧЕНИЕ

С целью предотвращения негативных процессов или снижения ущерба от их воздействия назначено:

Участковое лесничество	Урочище (дача)	Квартал	Выдел	Площадь, выдела, га	Вид мероприятия	Площадь, мероприятия, га	Порода	Запас на выдел, кбм	Крайние сроки проведения
Сосновское		Л4	57	1,0	-	-	-	-	-

Ведомость перечета деревьев назначенных в рубку и абрис лесного участка прилагаются (приложение 2 и 3 к Акту)

Меры по обеспечению возобновления не планируется

Мероприятия, необходимые для предупреждения повреждения или поражения смежных насаждений: не планируются

Сведения для расчёта степени повреждения:

год образования старого сухостоя 2014;

основная причина повреждения древесины засуха 2013 года

Дата проведения обследований 18.10.2017г.

Дата составления документа 16.01.2018г.

Исполнитель работ по проведению лесопатологических обследований:

ФИО Чекунова И.В. Подпись Чекунова

\*Раздел включается в акт, в случае проведения лесопатологического обследования инструментальным способом.



**Ведомость перечета деревьев назначенных в рубку**ВРЕМЕННАЯ ПРОБНАЯ ПЛОЩАДЬ №   1  Субъект Российской Федерации Волгоградская областьЛесничество (лесопарк) Арчединское Квартал Л4 Выдел 57Площадь 1,0 га,Номер очага вредных организмов \_\_\_\_\_ Размер пробной площади 1,0 га

Таксационная характеристика:

Тип леса ДТРК Состав 4ДПН4Ил2Ос Возраст 68 Бонитет 3Полнота 0,7 Запас на га 130 м<sup>3</sup> Возобновление \_\_\_\_\_

Время и причина ослабления лесного насаждения

Засуха 2013 года, воздействия сильных ветров текущего года, повлекшие наклон более 10°, изгиб или вывал деревьев.

Тип очага вредных организмов: эпизодический, хронический (подчеркнуть)

Фаза развития очага вредных организмов: начальная, нарастания численности, собственно вспышка, кризис (подчеркнуть)

Состояние лесного насаждения, намечаемые мероприятия

Насаждение ослаблено в незначительной степени. Текущий отпад не превышает естественный (6% от запаса). Санитарно-оздоровительные мероприятия не требуются.

Исполнитель работ по проведению лесопатологических обследований:

ФИО Чекунова И.В Подпись ЧекуноваДата составления документа 18.10.2017г Телефон 89026522724







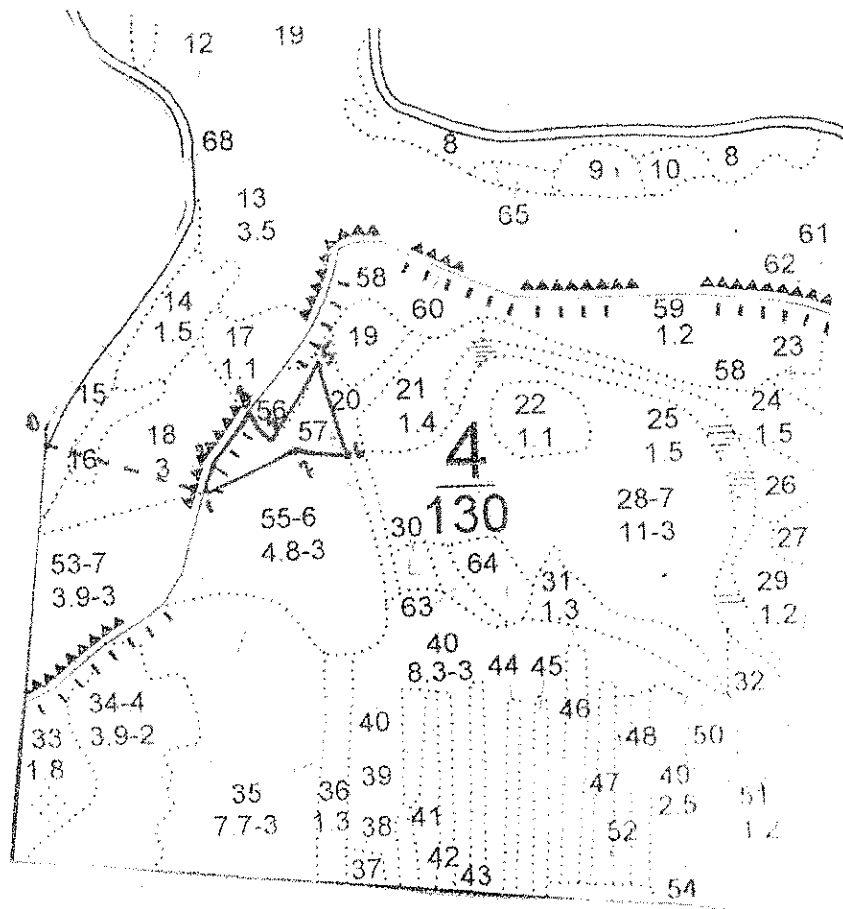


## Абрис участка

М 1:10000

Площадь участка – 1,0 га

Арчединское лесничество, Сосновское участковое кв.Л4 в.57



Условные обозначения: \_\_\_\_\_ граница лесосеки

xxxxxxxxxxxx пробная площадь

----- привязка

Номер выдела	Ленты (круговой площадки) перечёта				
	№ ленты (площадки)	длина, м	ширина, м	радиус, м	площадь, га

Номера точек	Румбы линий	Длина, м	Номера точек	Румбы линий	Длина, м
0-1	ЮВ:70°	220	4-5	СВ:32°	108
1-2	СВ:18°	30	5-6	ЮВ:18°	117
2-3	СВ:38°	89	6-7	СЗ:84°	80
3-4	ЮВ:41°	60	7-1	ЮЗ:70°	125

Исполнитель работ по проведению лесопатологических обследований:

ФИО Чекунова И.В. Подпись *Чекунова*

Дата составления документа 18.10.2017г. Телефон 89026522724