

УТВЕРЖДАЮ:

Заместитель председателя комитета
природных ресурсов, лесного хозяйства и
экологии Волгоградской области

А.Н. Кузенко

«18» 01 2018 г.

Акт
лесопатологического обследования 2/65-17

лесных насаждений Арчединского лесничества (лесопарка)

Волгоградской области (субъект РФ)

Исправлен по предписанию №9/2018

Способ лесопатологического обследования: 1. Визуальный

2. Инструментальный

Место проведения

Участковое лесничество	Урочище (дача)	Квартал (кварталы)	Выдел (выделы)	Площадь, га
Сосновское		Л4	18	3,0
		Л4	55	4,8

Лесопатологическое обследование проведено на общей площади 7,8га.

2. Инструментальное обследование лесного участка

2.1. Фактическая таксационная характеристика лесного насаждения соответствует (не соответствует) (нужное подчеркнуть) таксационному описанию. Причины несоответствия: давность лесоустройства. Не соответствует: возраст, средний диаметр, запас насаждения.

Ведомость лесных участков с выявленными несоответствиями таксационным описаниям приведена в приложении 1 к Акту.

2.2. Состояние насаждений: с нарушенной устойчивостью с утраченной устойчивостью



причины повреждения: засуха, воздействия сильных ветров текущего года, повлекшие наклон более 10°, изгиб или вывал деревьев.

В том числе:

заселено (отработано) стволовыми вредителями

Вид вредителя	Порода	Встречаемость (% заселённых деревьев)	Степень заселения лесного насаждения (слабая, средняя, сильная)
-	-	-	-

Повреждено огнём

Вид пожара	Порода	Состояние корневых лап		Состояние корневой шейки		Подсушивание луба	
		процент повреждённых огнём корней	процент деревьев с данным повреждением	ожог корневой шейки по окружности (1/4; 2/4; 3/4; более 3/4)	процент деревьев с данным повреждением	по окружности (1/4; 2/4; 3/4; более 3/4)	процент деревьев с данным повреждением
-	-	-	-	-	-	-	-

Поражено болезнями

Вид болезни	Порода	Встречаемость (% поражённых деревьев)	Степень поражения лесного насаждения (слабая, средняя, сильная)
-	-	-	-

2.3. Кв.Л4 выд.18 Выборке подлежит 9 % деревьев, (5% от запаса)

в том числе:

ослабленных _____% (причины назначения) _____
 сильно ослабленных _____% (причины назначения) _____
 усыхающих _____% (причины назначения) _____
 свежего сухостоя _____%.

в том числе: свежего ветровала _____ %
 свежего бурелома _____ %
 старого сухостоя _____ 9%
 в том числе: старого бурелома _____ %
 старого ветровала _____ 4%
 аварийных _____ %

Кв.Л4 выд.55 Выборке подлежит _ 12% деревьев, (4% от запаса)

в том числе:
 ослабленных _____ % (причины назначения) _____
 сильно ослабленных _____ % (причины назначения) _____
 усыхающих _____ % (причины назначения) _____
 свежего сухостоя _____ %,
 в том числе: свежего ветровала _____ %
 свежего бурелома _____ %
 старого сухостоя _____ 12%
 в том числе: старого бурелома _____ %
 старого ветровала _____ 5%
 аварийных _____ %

2.4. Полнота лесного насаждения после уборки деревьев, подлежащих рубке, составит - рубка не предусматривается.

Критическая полнота для данной категории лесных насаждений составляет 0,3

ЗАКЛЮЧЕНИЕ

С целью предотвращения негативных процессов или снижения ущерба от их воздействия назначено:

Участковое лесничество	Урочище (дача)	Квартал	Выдел	Площадь, выдела, га	Вид мероприятия	Площадь, мероприятия, га	Порода	Запас на выдел, кбм	Крайние сроки проведения
Сосновское		Л4	18	3,0	-	-	-	-	-
		Л4	55	4,8	-	-	-	-	-

Ведомость перечета деревьев назначенных в рубку и абрис лесного участка прилагаются (приложение 2 и 3 к Акту)

Меры по обеспечению возобновления не планируется

Мероприятия, необходимые для предупреждения повреждения или поражения смежных насаждений: не планируются

Сведения для расчёта степени повреждения:

год образования старого сухостоя 2014;

основная причина повреждения древесины засуха 2013 года

Дата проведения обследований 18.10.2017г.

Дата составления документа 11.12.2017г.

Исполнитель работ по проведению лесопатологических обследований:

ФИО Чекунова И.В Подпись 

*Раздел включается в акт, в случае проведения лесопатологического обследования инструментальным способом.

Ведомость лесных участков с выявленными несоответствиями таксационным описаниям

Источник данных	Год проведения лесоустройства	Номер квартала	Номер выдела	Площадь выдела, га	Целевое назначение лесов	Категория защитных лесов	Номер лесопатологического выдела	Площадь лесопатологического выдела, га	Таксационная характеристика										Заложено пробных площадей			
									состав	poroda			возраст, лет	средняя высота, м	средний диаметр, см		тип леса	ТУМ	полнота	фонитет	запас, км/га	количество, шт.
ТО	2009	Л4	18	3,0	Защитные	Водоохранные зоны				4ДПН4Ил2Яс	Д	60			17	24						
									Ил			15	20									
									Яс			18	24									
Ф	2017	Л4	18	3,0	Защитные	Водоохранные зоны		3,0	4ДПН4Ил2Яс	Д	68	17	28	ДТРК	ЕЗП	0,6	3	133		1	3,0	
										Ил		15	22									
										Яс		18	28									
ТО	2009	Л4	55	4,8	Защитные	Противоэрозийные леса			6ДПН2Ос2Ил	Д	60	18	26	ДТРК	ЕЗП	0,7	3	160				
										Ос		20	26									
										Ил		16	18									
Ф	2017	Л4	55	4,8	Защитные	Противоэрозийные леса		4,8	6ДПН2Ос2Ил	Д	68	18	28	ДТРК	ЕЗП	0,7	3	180		3	0,6	
										Ос		20	28									
										Ил		16	18									

ТО – таксационные описания
Ф - фактическая характеристика лесного насаждения

Исполнитель работ по проведению лесопатологических обследований:

ФИО Чекунова И.В. Подпись 

Ведомость перечета деревьев назначенных в рубкуВРЕМЕННАЯ ПРОБНАЯ ПЛОЩАДЬ № 1 Субъект Российской Федерации Волгоградская областьЛесничество (лесопарк) Арчединское Квартал Л4 Выдел 18Площадь 3,0 га,Номер очага вредных организмов _____ Размер пробной площади 3,0 га

Таксационная характеристика:

Тип леса ДТРК Состав бДПН2Ил2Яс Возраст 68 Бонитет 3Полнота 0,6 Запас на га 133 м³ Возобновление _____

Время и причина ослабления лесного насаждения

Засуха 2013 года, воздействия сильных ветров текущего года, повлекшие наклон более 10°, изгиб или вывал деревьев.

Тип очага вредных организмов: эпизодический, хронический (подчеркнуть)

Фаза развития очага вредных организмов: начальная, нарастания численности, собственно вспышка, кризис (подчеркнуть)

Состояние лесного насаждения, намечаемые мероприятия

Насаждение ослаблено в незначительной степени. Текущий отпад не превышает естественный (5% от запаса). Санитарно-оздоровительные мероприятия не требуются.

Исполнитель работ по проведению лесопатологических обследований:

ФИО Чекунова И.В Подпись ЧекуноваДата составления документа 18.10.2017г Телефон 89026522724

ВЕДОМОСТЬ ПЕРЕЧЕТА ДЕРЕВЬЕВ

Порода: Ясень

	Количество деревьев по категориям состояния, шт.																Всего деревьев по ступеням толщины		
	I	II	III	IV		V		VI			ветровал, бурелом			аварийные деревья			шт.	в т.ч. подлежат рубке, %	
				НЗ	З	НЗ	З	НЗ	З	О	НЗ	З	О	НЗ	З	О			
1	2	3	4	5	6	7	8	9	10	11	12	13	14	15	16	17	18	19	
12																			
16			14					4			6							24	42
20		3	17	13				6			4							43	23
24		2	24	12				5			5							48	21
28		2	27	10				2			2							43	9
32			13	5														18	
36			3															3	
40			1															1	
44																			
Итого, шт		7	99	40				17			17							180	34
Итого, % (по шт.)		4	55	22				9,5			9,5							100	19
Итого, м ³		3	45	18				5			5							76	10
Итого по м ³ %		4	60	23				6,5			6,5							100	13

Ведомость перечета деревьев назначенных в рубкуВРЕМЕННАЯ ПРОБНАЯ ПЛОЩАДЬ № 1 Субъект Российской Федерации Волгоградская областьЛесничество (лесопарк) Арчединское Квартал Л4 Выдел 55Площадь 3,9 га,Номер очага вредных организмов _____ Размер пробной площади 0,15 га

Таксационная характеристика:

Тип леса ДТРК Состав БДПН2ОС2Ил Возраст 68 Бонитет 3Полнота 0,7 Запас на га 180 м³ Возобновление _____

Время и причина ослабления лесного насаждения

Засуха 2013 года, воздействия сильных ветров текущего года, повлекшие наклон более 10°, изгиб или вывал деревьев.

Тип очага вредных организмов: эпизодический, хронический (подчеркнуть)

Фаза развития очага вредных организмов: начальная, нарастания численности, собственно вспышка, кризис (подчеркнуть)

Состояние лесного насаждения, намечаемые мероприятия

Насаждение ослаблено в незначительной степени. Текущий отпад не превышает естественный (4% от запаса). Санитарно-оздоровительные мероприятия не требуются.

Исполнитель работ по проведению лесопатологических обследований:

ФИО Чекунова И.В. Подпись ЧекуноваДата составления документа 18.10.2017г Телефон 89026522724

ВЕДОМОСТЬ ПЕРЕЧЕТА ДЕРЕВЬЕВ

Порода: Осина

-	Количество деревьев по категориям состояния, шт.																Всего деревьев по ступеням толщины		
	I	II	III	IV		V		VI			ветровал, бурелом			аварийные деревья			шт.	в т.ч. подлежат рубке, %	
				НЗ	З	НЗ	З	НЗ	З	О	НЗ	З	О	НЗ	З	О			
1	2	3	4	5	6	7	8	9	10	11	12	13	14	15	16	17	18	19	
12																			
16																			
20																			
24		1	1					1										3	33
28		1		1														2	
32																			
36		1	1															2	
40																			
44																			
48																			
52																			
Итого, шт		3	2	1				1										7	1
Итого, % (по шт.)		43	29	14				14										100	14
Итого, м ³		2,7	1,9					0,6										5,2	0,6
Итого по м ³ %		52	37					11										100	11

ВЕДОМОСТЬ ПЕРЕЧЕТА ДЕРЕВЬЕВ

Порода: Ильм

-	Количество деревьев по категориям состояния, шт.																Всего деревьев по ступеням толщины		
	I	II	III	IV		V		VI			ветровал, бурелом			аварийные деревья			шт.	в т.ч. подлежат рубке, %	
				НЗ	З	НЗ	З	НЗ	З	О	НЗ	З	О	НЗ	З	О			
1	2	3	4	5	6	7	8	9	10	11	12	13	14	15	16	17	18	19	
8																			
12								1			2							3	100
16		1	3					1										5	20
20	1	3	2	4							1							11	9
24		2	1	3														6	
28																			
32																			
36																			
Итого, шт	1	6	6	7				2			3							25	5
Итого, % (по шт.)	4	24	24	28				8			12							100	20
Итого, м ³	0,2	1,6	1,3	2,1				0,2			0,4							5,8	0,6
Итого по м ³ %	4	28	22	36				4			6							100	10

Ведомость перечета деревьев назначенных в рубкуВРЕМЕННАЯ ПРОБНАЯ ПЛОЩАДЬ № 2 Субъект Российской Федерации Волгоградская областьЛесничество (лесопарк) Арчединское Квартал Л4 Выдел 55Площадь 3,9 га,Номер очага вредных организмов _____ Размер пробной площади 0,2 га

Таксационная характеристика:

Тип леса ДТРК Состав бДПН2ОС2Ил Возраст 68 Бонитет 3Полнота 0,7 Запас на га 180 м³ Возобновление _____

Время и причина ослабления лесного насаждения

Засуха 2013 года, воздействия сильных ветров текущего года, повлекшие наклон более 10°, изгиб или вывал деревьев.

Тип очага вредных организмов: эпизодический, хронический (подчеркнуть)

Фаза развития очага вредных организмов: начальная, нарастания численности, собственно вспышка, кризис (подчеркнуть)

Состояние лесного насаждения, намечаемые мероприятия

Насаждение ослаблено в незначительной степени. Текущий отпад не превышает естественный (4% от запаса). Санитарно-оздоровительные мероприятия не требуются.

Исполнитель работ по проведению лесопатологических обследований:

ФИО Чекунова И.В. Подпись ЧекуноваДата составления документа 18.10.2017г Телефон 89026522724

ВЕДОМОСТЬ ПЕРЕЧЕТА ДЕРЕВЬЕВ

Порода: Осина

	Количество деревьев по категориям состояния, шт.															Всего деревьев по ступеням толщины			
	I	II	III	IV		V		VI			ветровал, бурелом			аварийные деревья			шт.	в т.ч. подлежат рубке, %	
				НЗ	З	НЗ	З	НЗ	З	О	НЗ	З	О	НЗ	З	О			
1	2	3	4	5	6	7	8	9	10	11	12	13	14	15	16	17	18	19	
12																			
16																			
20		1						1			1							3	67
24			1	1														2	
28		1		1														2	
32			1	1														2	
36			1															1	
40																			
44																			
48																			
52																			
Итого, шт		2	3	3				1			1							10	2
Итого, % (по шт.)		20	30	30				10			10							100	20
Итого, м ³		1,2	3	2,4				0,4			0,4							7,4	1,0
Итого по м ³ %		16	40	33				5,5			5,5							100	11

Ведомость перечета деревьев назначенных в рубкуВРЕМЕННАЯ ПРОБНАЯ ПЛОЩАДЬ № 3Субъект Российской Федерации Волгоградская областьЛесничество (лесопарк) Арчелинское Квартал Л4 Выдел 55Площадь 3,9 га,Номер очага вредных организмов _____ Размер пробной площади 0,25 га

Таксационная характеристика:

Тип леса ДТРК Состав БДПН2ОС2Ил Возраст 68 Бонитет 3Полнота 0,7 Запас на га 180 м³ Возобновление _____

Время и причина ослабления лесного насаждения

Засуха 2013 года, воздействия сильных ветров текущего года, повлекшие наклон более 10°, изгиб или вывал деревьев.

Тип очага вредных организмов: эпизодический, хронический (подчеркнуть)

Фаза развития очага вредных организмов: начальная, нарастания численности, собственно вспышка, кризис (подчеркнуть)

Состояние лесного насаждения, намечаемые мероприятия

Насаждение ослаблено в незначительной степени. Текущий отпад не превышает естественный (4% от запаса). Санитарно-оздоровительные мероприятия не требуются.

Исполнитель работ по проведению лесопатологических обследований:

ФИО Чекунова И.В. Подпись ЧекуноваДата составления документа 18.10.2017г Телефон 89026522724

ВЕДОМОСТЬ ПЕРЕЧЕТА ДЕРЕВЬЕВ

Порода: Осина

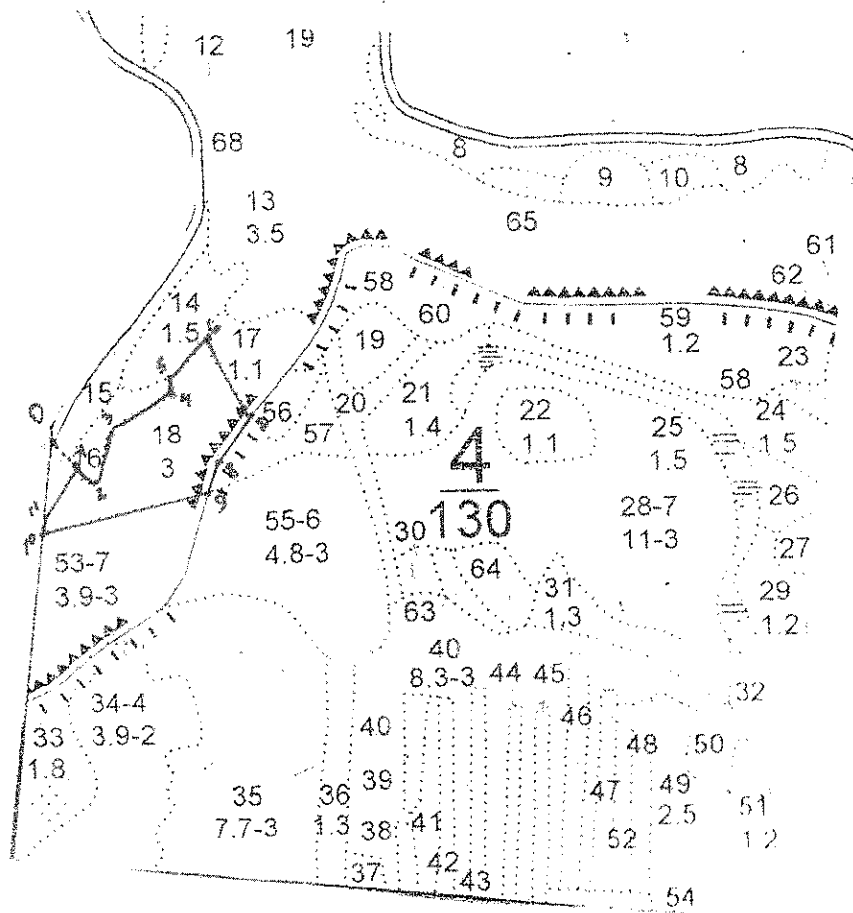
-	Количество деревьев по категориям состояния, шт.																Всего деревьев по ступеням толщины		
	I	II	III	IV		V		VI			ветровал, бурелом			аварийные деревья			шт.	в т.ч. подлежат рубке, %	
				НЗ	З	НЗ	З	НЗ	З	О	НЗ	З	О	НЗ	З	О			
1	2	3	4	5	6	7	8	9	10	11	12	13	14	15	16	17	18	19	
12																			
16																			
20				1				1										2	50
24			1	1				1			1							4	50
28		1	2	2														5	
32			1															1	
36		1																1	
40				1														1	
44																			
48																			
52																			
Итого, шт		2	4	5				2			1							14	3
Итого, % (по шт.)		14	29	36				14			7							100	21
Итого, м ³		2,1	3,2	2,6				1			0,6							9,5	1,6
Итого по м ³ %		22	34	27				11			6							100	17

Абрис участка

М 1:10000

Площадь участка – 3,0га

Арчединское лесничество, Сосновское участковое кв.Л4 в.18



- Условные обозначения:
- _____ граница лесосеки
 - xxxxxxxxxxxx пробная площадь
 - привязка

Номер выдела	Ленты (круговой площадки) перечёта				
	№ ленты (площадки)	длина, м	ширина, м	радиус, м	площадь, га

Номера точек	Румбы линий	Длина, м	Номера точек	Румбы линий	Длина, м
0-1	ЮВ:32°	50	6-7	ЮВ:30°	118
1-2	ЮВ:54°	35	7-8	ЮЗ:38°	90
2-3	СВ:12°	80	8-9	ЮЗ:18°	30
3-4	СВ:62°	100	9-10	ЮЗ:78°	228
4-5	С:0°	20	10-11	СВ:7°	20
5-6	СВ:45°	70	11-1	СВ:38°	70

Исполнитель работ по проведению лесопатологических обследований:

ФИО Чекунова И. В. Подпись Чекунова

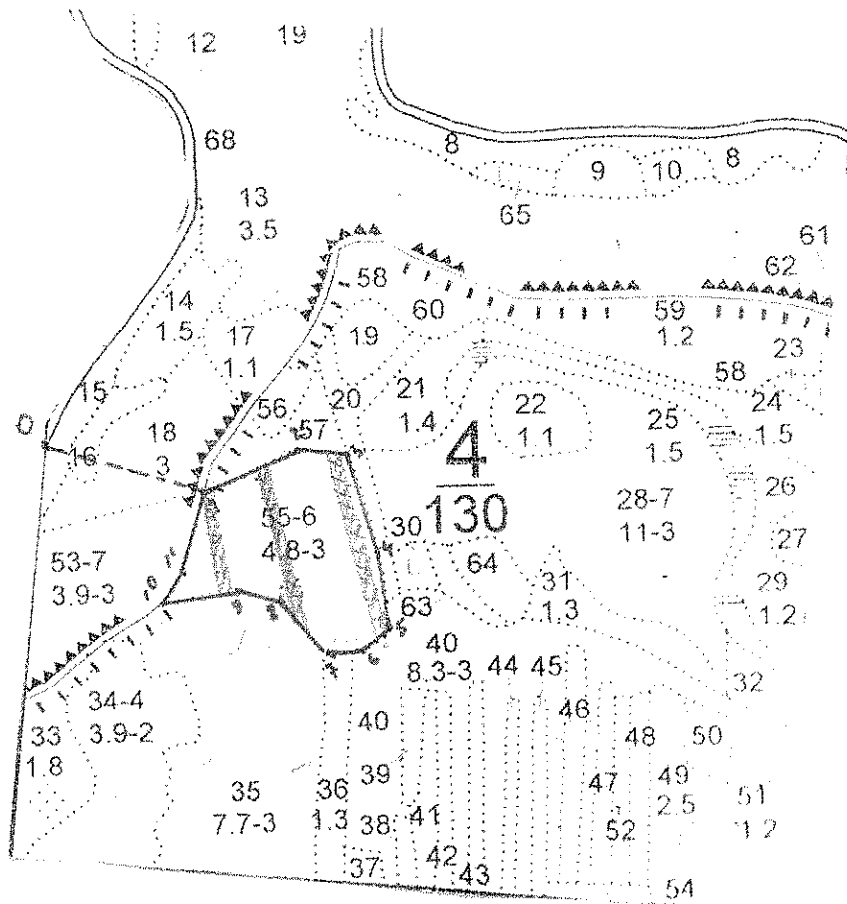
Дата составления документа 18.10.2017г. Телефон 89026522724

Абрис участка

М 1:10000

Площадь участка – 4,8га

Арчединское лесничество, Сосновское участковое кв.Л4 в.55



- Условные обозначения:
- _____ граница лесосеки
 - xxxxxxxxxxxx пробная площадь
 - привязка

Номер выдела	Ленты (круговой площадки) перечёта				
	№ ленты (площадки)	длина, м	ширина, м	радиус, м	площадь, га
55	1	150	10		0,15
	2	200	10		0,2
	3	250	10		0,25

Номера точек	Румбы линий	Длина, м	Номера точек	Румбы линий	Длина, м
0-1	ЮВ:70°	220	6-7	СЗ:85°	40
1-2	СВ:68°	110	7-8	СЗ:38°	85
2-3	ЮВ:84°	76	8-9	СЗ:77°	75
3-4	ЮВ:18°	140	9-10	ЮЗ:80°	80
4-5	ЮВ:2°	110	10-11	СВ:34°	40
5-6	ЮЗ:50°	40	11-1	СВ:12°	132

Исполнитель работ по проведению лесопатологических обследований:

ФИО Чекунова И.В. Подпись *Чекунова*

Дата составления документа 18.10.2017г. Телефон 89026522724