

УТВЕРЖДАЮ:

Заместитель председателя комитета  
природных ресурсов, лесного  
хозяйства и экологии Волгоградской  
области

А.Н. Кузенко

«12» 01 2018 г.

**Акт**  
**лесопатологического обследования № 01/14-17 / 01-П**  
лесных насаждений Алексеевского лесничества (лесопарка)  
Волгоградской области (субъект РФ)  
(Исправлено по предписанию № 94/2017 от 29.12.2017 года)

Способ лесопатологического обследования: 1. Визуальный

2. Инструментальный

**Место проведения**

Участковое лесничество	Урочище (дача)	Квартал (кварталы)	Выдел (выделы)	Площадь, га
Алексеевское		30	6	6,1

Лесопатологическое обследование проведено на общей площади 3,1 га.

**2. Инструментальное обследование лесного участка. <\*>**

2.1. Фактическая таксационная характеристика лесного насаждения не соответствует таксационному описанию. Причины несоответствия: Давность лесоустройства. Не соответствует возраст, ср. высота, ср. диаметр, полнота, запас.

Ведомость лесных участков с выявленными несоответствиями таксационным описаниям приведена в приложении 1 к Акту.

2.2. Состояние насаждений: с нарушенной устойчивостью

с утраченной устойчивостью

причины повреждения: Засуха 2011-2016 года.

Заселено (отработано) стволовыми вредителями:

Вид вредителя	Порода	Встречаемость (% заселенных деревьев)	Степень заселения лесного насаждения (слабая, средняя, сильная)
-	-	-	-

Повреждено огнем:

Вид пожара	Порода	Состояние корневых лап		Состояние корневой шейки		Подсушивание луба	
		процент поврежденных огнем корней	процент деревьев с данным повреждением	ожог корневой шейки по окружности (1/4; 2/4; 3/4; более 3/4)	процент деревьев с данным повреждением	по окружности (1/4; 2/4; 3/4; более 3/4)	процент деревьев с данным повреждением
-	-	-	-	-	-	-	-

Поражено болезнями:

Вид болезни	Порода	Встречаемость (% пораженных деревьев)	Степень поражения лесного насаждения (слабая, средняя, сильная)
-	-	-	-

2.3. Выборке подлежит: 2% деревьев,

в том числе:

ослабленных \_\_\_\_\_% (причины назначения) \_\_\_\_\_;

сильно ослабленных \_\_\_\_\_% (причины назначения) \_\_\_\_\_;

усыхающих \_\_\_\_\_% (причины назначения) \_\_\_\_\_;

свежего сухостоя 0,5%,

в том числе: свежего ветровала \_\_\_\_\_%;

свежего бурелома \_\_\_\_\_%;

старого сухостоя 1,5%;

в том числе: старого бурелома \_\_\_\_\_%;

старого ветровала 1%;

аварийных \_\_\_\_\_%.

2.4. Полнота лесного насаждения после уборки деревьев, подлежащих рубке, составит: \_\_\_\_\_

Критическая полнота для данной категории лесных насаждений составляет 0,3

## ЗАКЛЮЧЕНИЕ

С целью предотвращения негативных процессов или снижения ущерба от их воздействия назначено:

Участковое лесничество	Урочище (дача)	Квартал	Выдел	Площадь, выдела, га	Вид мероприятия	Площадь, мероприятия, га	Порода	Запас на выдел, куб. м	Крайние сроки проведения
Алексеевское		30	6	6,1	-	-	-	-	-

Ведомость перечета деревьев, назначенных в рубку, и абрис лесного участка прилагаются (приложение 2 и 3 к Акту).

Меры по обеспечению возобновления:

не планируются

Мероприятия, необходимые для предупреждения повреждения или поражения смежных насаждений: не требуются.

Сведения для расчета степени повреждения:

год образования старого сухостоя 2014г.;

основная причина повреждения древесины Засуха 2011-2016 года.

Дата проведения обследований 21 сентября 2017г.

Камеральные работы проводились с 03.11.2017г по 04.11.2017г.

Дата составления акта 05.11.2017г.

Исполнитель работ по проведению лесопатологического обследования:

Ф.И.О. Преснякова Татьяна Петровна Подпись Преснякова

-----  
<\*> Раздел включается в акт, в случае проведения лесопатологического обследования инструментальным способом.

Приложение I  
к акту лесонатологического обследования

Ведомость лесных участков с выявленными несоответствиями таксационным описаниям

Источники данных	Год проведения лесосурьестройства	Номер квартала	Номер выдела	Площадь выдела, га	Целевое назначение лесов	Категория защитных лесов	Номер лесотока	Площадь лесотока, га	Таксационная характеристика										Заложено пробных площадей		
									состояние	порада	возраст, лет	средняя высота, м	средний диаметр, см	тип леса	тип услового произрастания	полнота	бонитет	запас, куб. м/га	количество шт.	общая площадь, га	
ТО	1995	30	6	6,1	защитные	противоэрозионные	1	3,1	6Т4 ОЛЧ	Тополь	35	15	18	ДТ РК	ЕЗП	0,7	2	160	-	-	
Ф	2017	30	6	6,1	защитные	противоэрозионные	1	3,1	6Т4 ОЛЧ	Тополь	57	17	20	ДТ РК	ЕЗП	0,8	2	170	1	0,25	
Ф	2017	30	6	6,1	защитные	противоэрозионные	2	3	6Т4 ОЛЧ												

Примечание:

ТО - таксационные описания

Ф - фактическая характеристика лесного насаждения

Исполнитель работ по проведению лесонатологического обследования:

*Татьяна Петровна*

Ф.И.О. Преснякова Татьяна Петровна Подпись \_\_\_\_\_

Ведомость перечета деревьев назначенных в рубку

ВРЕМЕННАЯ ПРОБНАЯ ПЛОЩАДЬ № 1

Субъект Российской Федерации Волгоградская область

Лесничество (лесопарк) Алексеевское

Квартал 30. Выдел 6 Лп 1

Площадь 3,1 га.

Номер очага вредных организмов                     . Размер пробной площади 0,25 га.

Таксационная характеристика:

тип леса ДТРК; состав БТ4ОЛЧ; возраст 57;

бонитет 2; полнота 0,8; запас на га 170 м<sup>3</sup>;

возобновление                     .

Время и причина ослабления лесного насаждения:

2011-2016 год. Засуха

Тип очага вредных организмов: эпизодический, хронический (подчеркнуть).

Фаза развития очага вредных организмов: начальная, нарастания численности, собственно вспышка, кризис (подчеркнуть).

Состояние лесного насаждения, намечаемые мероприятия:

. Лесное насаждение здоровое. Наличие свежего и старого сухостоя, ветровала составляет 2% от запаса. Назначение санитарно-оздоровительных мероприятий не требуется.

Исполнитель работ по проведению лесопатологического обследования:

Ф.И.О. Преснякова Татьяна Петровна Подпись                     

*Преснякова*

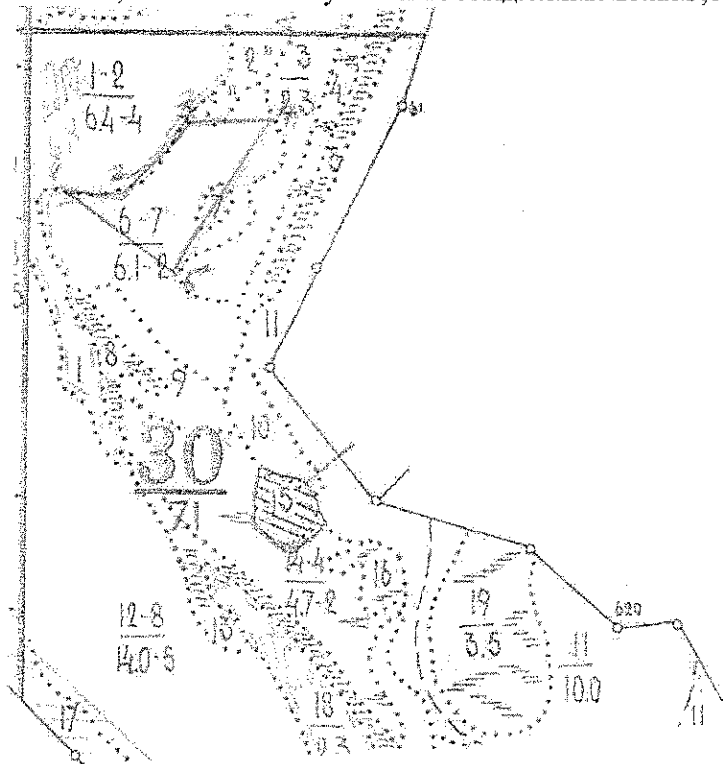
Дата составления документа 05.11.2017г Телефон 8 (84447) 3-15-80





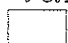
**Абрис участка**

М 1:10000 Алексеевского л-ва, Алексеевского уч. л-ва кв 30 выд. бл. п. в №1. пл. 3, 1 га



N выдела	Ленты (круговой площадки) перечета				
	N ленты (площадки)	длина, м	ширина, м	радиус, м	площадь, га
6	1	100	25	-	0,25
Номера точек		Координаты		Румбы линий	Длина, м
1-2		50°19' 663"С 42°08' 490"В		ЮВ-70°	73
2-3		50°19' 649"С 42°08' 548"В		СВ-32°	184
3-4		50°19' 731"С 42°08' 631"В		СВ-78°	121
4-5		50°19' 721"С 42°08' 714"В		ЮЗ-17°	285
5-1		50°19' 621"С 42°08' 631"В		СЗ-60°	232

Условные обозначения:

 - граница участка, пробной площадки (ленты)

Исполнитель работ по проведению лесопатологического исследования:



Ф.И.О. Преснякова Татьяна Петровна Подпись *Преснякова*  
Дата составления документа 05.11.2017г Телефон 8 (84447) 3-15-80

)