

УТВЕРЖДАЮ:

Заместитель председателя комитета природных ресурсов, лесного хозяйства и экологии Волгоградской области

А.Н. Кузенко

«07»

03

2018 г.

**Акт
лесопатологического обследования №01/13-17-1**

лесных насаждений Алексеевского лесничества (лесопарка)

Волгоградской области (субъект РФ)

(исправлен по Предписанию ФАХ по ЮФО от 08.02.2018 № 23/2018)

Способ лесопатологического обследования: 1. Визуальный

2. Инструментальный

Место проведения

Участковое лесничество	Урочище (дача)	Квартал (кварталы)	Выдел (выделы)	Площадь, га
Алексеевского сельское	«ОАО Глионакс-Агро-2»	Г1	21	6,6

Лесопатологическое обследование проведено на общей площади 2,1 га.

2. инструментальное лесопатологическое обследование. <*>

Наземное

2.1. На площади 2,1 га фактическая таксационная характеристика лесного насаждения соответствует (не соответствует) таксационному описанию. Причины несоответствия: Давность лесоустройства. Не соответствует возраст, ср. высота, ср. диаметр, полнота, запас.

Список участков с выявленными несоответствиями приведен в приложении 1 к настоящему Акту.

2.2. Состояние насаждений: с нарушенной устойчивостью

с утраченной устойчивостью

причины повреждения:

Верховой пожар пожар 4-10 летней давности ..

Заселено (отработано) стволовыми вредителями:

Вид вредителя	Порода	Встречаемость (% заселенных деревьев)	Степень заселения лесного насаждения (слабая, средняя, сильная)
-	-	-	-

Повреждено огнем:

Вид пожара	Порода	Состояние корневых лап		Состояние корневой шейки		Подсушивание луба	
		процент поврежденных огнем корней	процент деревьев с данным повреждением	ожог корневой шейки по окружности (1/4; 2/4; 3/4; более 3/4)	процент деревьев с данным повреждением	по окружности (1/4; 2/4; 3/4; более 3/4)	процент деревьев с данным повреждением
857	С	100	100	100	100	100	100

Поражено болезнями:

Вид болезни	Порода	Встречаемость (% пораженных деревьев)	Степень поражения лесного насаждения (слабая, средняя, сильная)

2.3. Выборке подлежит 100 % деревьев,

в том числе:

ослабленных _____% (причины назначения) _____,

сильно ослабленных _____% (причины назначения) _____;

усыхающих _____% (причины назначения);

свежего сухостоя _____%,

в том числе: свежего ветровала _____%;

свежего бурелома _____%;

старого сухостоя _____%;

в том числе: старого бурелома _____%;

старого ветровала 100 %;

аварийных _____%.

2.4. Полнота лесного насаждения после уборки деревьев, подлежащих рубке, составит 0.

Критическая полнота для данной категории лесных насаждений составляет 0,3.

ЗАКЛЮЧЕНИЕ

С целью предотвращения негативных процессов или снижения ущерба от их воздействия назначено:

Участковое лесничество	Урочище (дача)	Квартал	Выдел	Площадь, выдела, га	Вид мероприятия	Площадь, мероприятия, га	Порода	Запас на выдел, куб. м	Крайние сроки проведения
Алексеевское сельское		Г1	21	6,6	Лп 1 УНД	2,1	С	145	2018г

Ведомость перечета деревьев, назначенных в рубку, и абрис лесного участка прилагаются (приложение 2 и 3 к Акту).

Меры по обеспечению возобновления:

посадка л\к

Мероприятия, необходимые для предупреждения повреждения или поражения смежных насаждений:

Не допускается повреждение лесных насаждений, захламление порубочными остатками смежных выделов, расположенных за пределами лесосеки

Состояние обследованных лесных насаждений приведено в приложениях 1 – 1.1 к Акту в зависимости от метода проведения ЛПО

Исполнитель работ по проведению лесопатологического обследования:

ФИО Преснякова Татьяна Петровна Подпись Преснякова

Камеральные работы проводились с 02.11.2017г по 03.11.2017г
Дата составления акта 04.11.2017г

Ведомость лесных участков с выявленными несоответствиями таксационным описаниям

Источники данных	Год проведения лесосурьей	Номер квартала	Номер выдела	Целевое назначение лесов	Категория защитных лесов	Номер лесопользователя	Площадь лесопользователя, га	Площадь выдела, га	Площадь выдела, га	Таксационная характеристика										Заложено пробных площадей			
										сос. таб.	по роду	возраст, лет	средняя высота, м	средний диаметр, см	тип леса	тип условий местопрорастания	полнота	бонитет	запас, куб. м/га	количество, шт.	общая площадь, га		
ТО	2001	Г1	21	защитные	противоэрозионные	-		6,6		10С	С	24	7	12	СТР	В2	0,8	2	60	-	-		
Ф	2017	Г1	21	защитные	противоэрозионные	1	2,1	6,6		10С	С	33	9	16	СТР	В2	0	2	69	-	-		
Ф	2017	Г1	21	защитные	противоэрозионные	2	4,5	6,6		10С	С												

Примечание:

ТО - таксационные описания

Ф - фактическая характеристика лесного насаждения

Исполнитель работ по проведению лесопатологического обследования:

ФИО __Преснякова Татьяна Петровна Подпись _____

Ведомость перечета деревьев назначенных в рубку

ВРЕМЕННАЯ ПРОБНАЯ ПЛОЩАДЬ № 1

Субъект Российской Федерации Волгоградская область.

Лесничество (лесопарк) Алексеевское.

Квартал Г1. Выдел 21 . ЛП №1

Площадь 2,1 га.

Номер очага вредных организмов _____ . Размер пробной площади 2,1 га.

Таксационная характеристика:

тип леса СТР; состав 10С; возраст 33;

бонитет 2; полнота 0; запас на га 69 м³; (определен путем укладки на временной пробной площади упавших деревьев в кучи, замера объема в складочных м³ и перевода в плотные м³ с переводным коэффициентом $0,2:2,725 \text{ скл. м}^3 \times 0,2 = 145 \text{ м}^3$ на площади 2,1 га, в переводе на $1 \text{ га } 69 \text{ м}^3$).
возобновление отсутствует

Время и причина ослабления лесного насаждения:

2010г. Верховой пожар.

Тип очага вредных организмов: эпизодический, хронический (подчеркнуть).

Фаза развития очага вредных организмов: начальная, нарастающая численности,

собственно вспышка, кризис (подчеркнуть).

Состояние лесного насаждения, намечаемые мероприятия:

Насаждение с утраченной устойчивостью. Необходимо проведение уборки неликвидной древесины.

Исполнитель работ по проведению лесопатологического обследования:

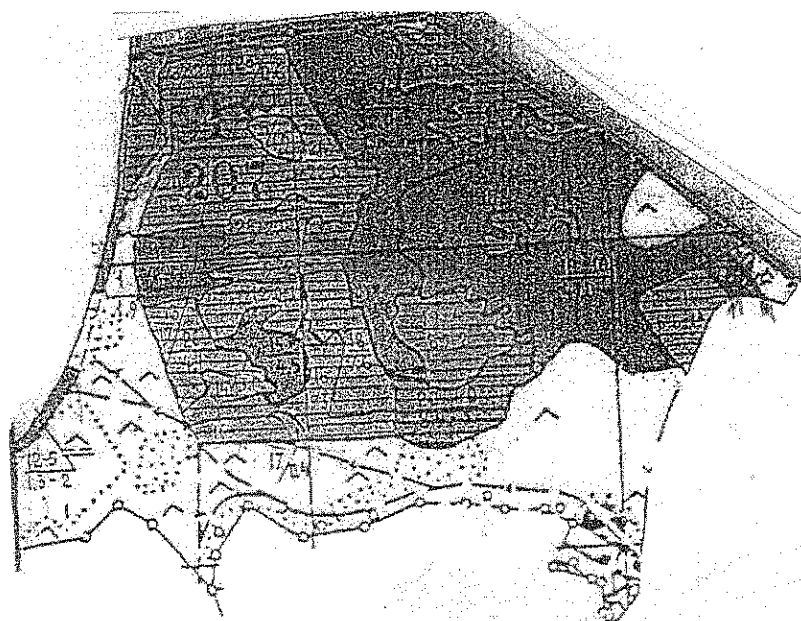
Преснякова

Ф.И.О. Преснякова Татьяна Петровна Подпись _____

Дата составления документа 4 ноября 2017г _____.

Телефон 8 (84447) 3-15-80

Абрис участка 1 квГ1 выд21 л.п.выд №1пл.2,1га
М 1:25000



N выдела	Ленты (круговой площадки) перечета				
	N ленты (площадки)	длина, м	ширина, м	радиус, м	площадь, га
21	1	162	145	-	2,1

Номера точек	Координаты	Румбы линий	Длина, м
1-2	50° 26' 561"C 42°15' 923"В	СЗ-45°	170
2-3	50° 26' 631"C 42°15' 820"В	СВ-65°	150
3-4	50° 26' 663"C 42°15' 938"В	ЮВ-35°	154
4-1	50° 26' 597"C 42°16' 011"В	ЮЗ-61°	119

Условные обозначения:

- граница участка, пробной площади

Исполнитель работ по проведению лесопатологического исследования:

ФИО Преснякова Татьяна Петровна Подпись *Преснякова*

Дата составления документа 4 ноября 2017г. Телефон 89023844425