

УТВЕРЖДАЮ:

Заместитель председателя комитета  
природных ресурсов, лесного хозяйства и  
экологии Волгоградской области

А.Н. Кузенко

« 18 » 01 2018 г.

**Акт**  
**лесопатологического обследования №01/13-17/01-П**  
(исправлен по предписанию № 94/2017 от 29.12.2017)  
лесных насаждений Алексеевского лесничества (лесопарка)  
Волгоградской области (субъект РФ)

Способ лесопатологического обследования: 1. Визуальный

2. Инструментальный

Место проведения

Участковое лесничество	Урочище (дача)	Квартал (кварталы)	Выдел (выделы)	Площадь, га
Алексеевского сельское	«ОАО Глиопакс-Агро-2»	Г1	21	6,6

Лесопатологическое обследование проведено на общей площади 2,1 га.

2. инструментальное лесопатологическое обследование. <\*>

Наземное



2.1. На площади 2,1 га фактическая таксационная характеристика лесного насаждения соответствует (не соответствует) таксационному описанию. Причины несоответствия: Давность лесоустройства. Не соответствует возраст, ср. высота, ср. диаметр, полнота, запас.

Список участков с выявленными несоответствиями приведен в приложении 1 к настоящему Акту.

2.2. Состояние насаждений: с нарушенной устойчивостью

с утраченной устойчивостью

причины повреждения:

Верховой пожар пожар 4-10 летней давности ..

Заселено (отработано) стволовыми вредителями:

Вид вредителя	Порода	Встречаемость (% заселенных деревьев)	Степень заселения лесного насаждения (слабая, средняя, сильная)
-	-	-	-

Повреждено огнем:

Вид пожара	Порода	Состояние корневых лап		Состояние корневой шейки		Подсушивание луба	
		процент поврежденных огнем корней	процент деревьев с данным повреждением	ожог корневой шейки по окружности (1/4; 2/4; 3/4; более 3/4)	процент деревьев с данным повреждением	по окружности (1/4; 2/4; 3/4; более 3/4)	процент деревьев с данным повреждением
857	С	100	100	100	100	100	100

Поражено болезнями:

Вид болезни	Порода	Встречаемость (% пораженных деревьев)	Степень поражения лесного насаждения (слабая, средняя, сильная)

2.3. Выборке подлежит 100 % деревьев,

в том числе:

ослабленных \_\_\_\_\_% (причины назначения) \_\_\_\_\_,

сильно ослабленных \_\_\_\_\_% (причины назначения) \_\_\_\_\_;

усыхающих \_\_\_\_\_% (причины назначения);

свежего сухостоя \_\_\_\_\_%,

в том числе: свежего ветровала \_\_\_\_\_%;

свежего бурелома \_\_\_\_\_%;

старого сухостоя \_\_\_\_\_%;

в том числе: старого бурелома \_\_\_\_\_%;

старого ветровала 100 %;

аварийных \_\_\_\_\_%.

2.4. Полнота лесного насаждения после уборки деревьев, подлежащих рубке, составит 0.

Критическая полнота для данной категории лесных насаждений составляет 0,3.

## ЗАКЛЮЧЕНИЕ

С целью предотвращения негативных процессов или снижения ущерба от их воздействия назначено:

Участковое лесничество	Урочище (дача)	Квартал	Выдел	Площадь, выдела, га	Вид мероприятия	Площадь, мероприятия, га	Порода	Запас на выдел, куб. м	Крайние сроки проведения
Алексеевское сельское		Г1	21	6,6	Лп 1 УНД	2,1	С	145	2018г

Ведомость перечета деревьев, назначенных в рубку, и абрис лесного участка прилагаются (приложение 2 и 3 к Акту).

Меры по обеспечению возобновления:

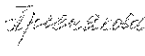
### ПОСАДКА Л/К

Мероприятия, необходимые для предупреждения повреждения или поражения смежных насаждений:

Не допускается повреждение лесных насаждений, захламление порубочными остатками смежных выделов, расположенных за пределами лесосеки

Состояние обследованных лесных насаждений приведено в приложениях 1 – 1.1 к Акту в зависимости от метода проведения ЛПО

Исполнитель работ по проведению лесопатологического обследования:

ФИО Преснякова Татьяна Петровна Подпись  \_\_\_\_\_

Дата составления документа 21 сентября 2017г.

Камеральные работы проводились с 02.11.2017г по 03.11.2017г

Дата составления акта 04.11.2017г

Приложение 1  
к акту лесопатологического обследования

Ведомость лесных участков с выявленными несоответствиями таксационным описаниям

Источники данных	Год проведения лесостроительства	Номер квартала	Номер выдела	Целевое назначение лесов	Категория защитных лесов	Номер лесопотока	Площадь выдела, га	Площадь лесопотока, га	Таксационная характеристика										Заложено пробных площадей				
									сос. тава	по ро да	возр аст, лет	средн яя высот а, м	средн ий диаме тр, см	тип лес а	тип условия произрас тания	полн ота	бони тет	запас, куб. м/га	колич ество , шт.	общая площ адь, га			
ТО	2001	Г1	21	защитные	противоэрозионные	-	6,6		10 С	С	24	7	12	СТР	В2	0,8	2	60	-	-			
Ф	2017	Г1	21	защитные	противоэрозионные	1	6,6	2,1	10 С	С	33	9	16	СТР	В2	0	2	69	-	-			
Ф	2017	Г1	21	защитные	противоэрозионные	2	6,6	4,5	10 С	С													

Примечание:

ТО - таксационные описания

Ф - фактическая характеристика лесного насаждения

Исполнитель работ по проведению лесопатологического обследования:

ФИО \_\_Преснякова Татьяна Петровна Подпись \_\_\_\_\_

*Преснякова*

Ведомость перечета деревьев назначенных в рубку

ВРЕМЕННАЯ ПРОБНАЯ ПЛОЩАДЬ № 1

Субъект Российской Федерации Волгоградская область.

Лесничество (лесопарк) Алексеевское.

Квартал 1. Выдел 21. ЛП 1

Площадь 2,1 га.

Номер очага вредных организмов \_\_\_\_\_. Размер пробной площади 2,1 га.

Таксационная характеристика:

тип леса СТР; состав 10С; возраст 33;

бонитет 2; полнота 0,8; запас на га 69 м<sup>3</sup>; (определен путем укладки на временной пробной площади упавших деревьев в кучи, замера объема в складочных м<sup>3</sup> и перевода в плотные м<sup>3</sup> с переводным коэффициентом  $0,2:725 \text{ скл. м}^3 \times 0,2 = 145 \text{ м}^3$  на площади 2,1 га, в переводе на  $1 \text{ га } 69 \text{ м}^3$ ).  
возобновление отсутствует

Время и причина ослабления лесного насаждения:

2010г. Верховой пожар.

Тип очага вредных организмов: эпизодический, хронический (подчеркнуть).

Фаза развития очага вредных организмов: начальная, нарастающая численности,

собственно вспышка, кризис (подчеркнуть).

Состояние лесного насаждения, намечаемые мероприятия:

Насаждение с утраченной устойчивостью. Необходимо проведение уборки неликвидной древесины.

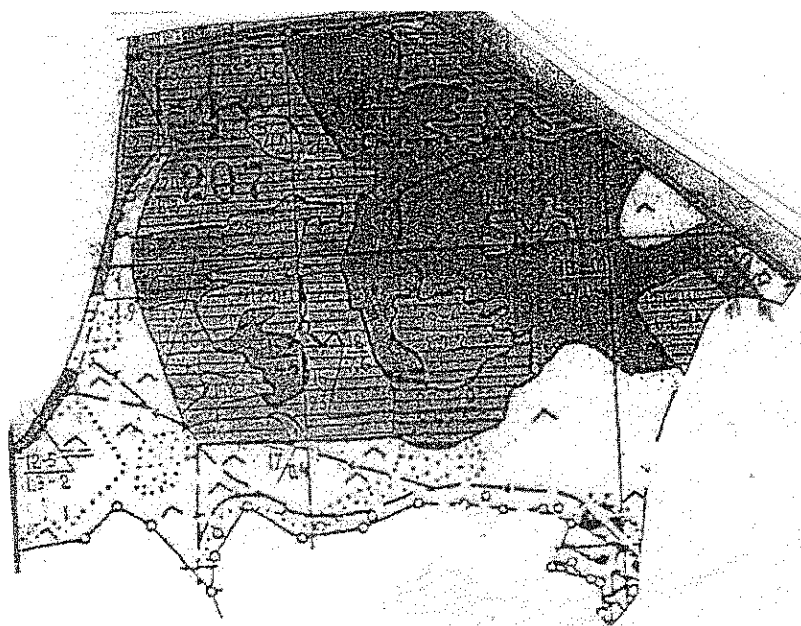
Исполнитель работ по проведению лесопатологического обследования:

Ф.И.О. Преснякова Татьяна Петровна Подпись \_\_\_\_\_

Дата составления документа 4 ноября 2017г.

Телефон 8 (84447) 3-15-80

Абрис участка 1 квГ1 выд21 л.п.выд №1пл.2,1га  
М 1:25000



N выдела	Ленты (круговой площадки) перечета				
	N ленты (площадки)	длина, м	ширина, м	радиус, м	площадь, га
21	1	162	145	-	2,1

Номера точек	Координаты	Румбы линий	Длина, м
1-2	50° 26' 561"С 42° 15' 923"В	СЗ-45°	170
2-3	50° 26' 631"С 42° 15' 820"В	СВ-65°	150
3-4	50° 26' 663"С 42° 15' 938"В	ЮВ-35°	154
4-1	50° 26' 597"С 42° 16' 011"В	ЮЗ-61°	119

Условные обозначения:

- граница участка, пробной площадки

Исполнитель работ по проведению лесопатологического исследования:

ФИО Преснякова Татьяна Петровна Подпись *Т.П. Преснякова*

Дата составления документа 4 ноября 2017г. Телефон 89023844425

Утверждаю  
Заместитель председателя комитета  
природных ресурсов, лесного хозяйства  
и экологии Волгоградской области

А.Н. Кузенко

« 18 » 01 2018 г.  
М.П.

Акт № 4

несоответствия данных государственного лесного реестра натурному обследованию

Ст.Алексеевская  
(населенный пункт)

04.11.2017 г.  
(дата)

Мы, нижеподписавшиеся, комиссия в составе: председателя комиссии - заместителя директора Дугина В.И., членов комиссии: участкового лесничего Алексеевского участкового лесничества Авдеева Г.В., инженера по лесопользованию Щепетковой Н.А., участкового лесничего Алексеевского сельского участкового лесничества Калинина М.И. провели натурное обследование лесного участка, в целях:

Назначения мероприятий СОМ

При обследовании уточнены данные лесного реестра и установлено:

1. Участок расположен в лесах Алексеевского лесничества, Алексеевского сельского участкового лесничества

в кварталах № Г1 выделах 21

Субъект Российской Федерации Волгоградская область

Муниципальный район Алексеевский

1. Подразделение лесов по целевому назначению лесной фонд

2. Категория защитных лесов противоэрозионные леса

3. Общая площадь участка 6,6 га,

в том числе:

лесных земель 6,6 га

из них: покрытых лесной растительностью 6,6 га

не покрытых лесом 0 га

в том числе несомкнувшихся лесных культур 0 га

нелесных земель 0 га

из них: пашни 0 га

сенокосов 0 га

пастбищ 0 га

вод 0 га

прочих земель 0 га.

4. Таксационное описание по материалам государственного лесного реестра:

Наименование лесничества	№ квартала	№ выдела	Площадь, га	Состав насаждения	Класс возраста ----- возраст, лет	Бонитет	Полнота	Общий запас древесины, куб. м
Алексеевское сельское	Г1	21	6,6	10С	2/24	2	0,8	400
Итого			6,6					400

5. Таксационное описание по результатам обследования

Наименование лесничества	№ квартала	№ выдела	Площадь, га	Состав насаждения	Класс возраста ----- возраст, лет	Бонитет	Полнота	Общий запас древесины, куб. м
Алексеевское сельское	Г1	21	2,1	10С	2/33	2	0	145
Итого			2,1					145

6. Участок не имеет особо защитное значение, выражающееся в следующем:  
(имеет или не имеет)

7. Лесохозяйственные особенности участка Насаждение погибло по причине пожара 2010 года и засухи. Требуется провести сплошная уборка неликвидной древесины.

8. При составлении акта сделаны следующие замечания и предложения  
Внести изменения в государственный лесной реестр в части изменения таксационного описания в связи с давностью лесоустройства.

Лица, проводившие обследование:

Дугин В.И.

(Ф.И.О., подпись)

Авдеев Г.В.

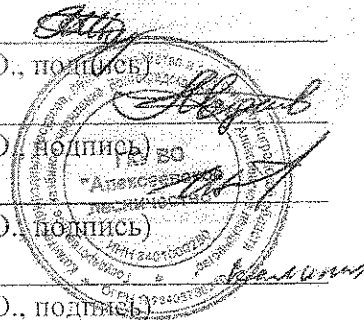
(Ф.И.О., подпись)

Щепеткова Н.А.

(Ф.И.О., подпись)

Калинин М.И.

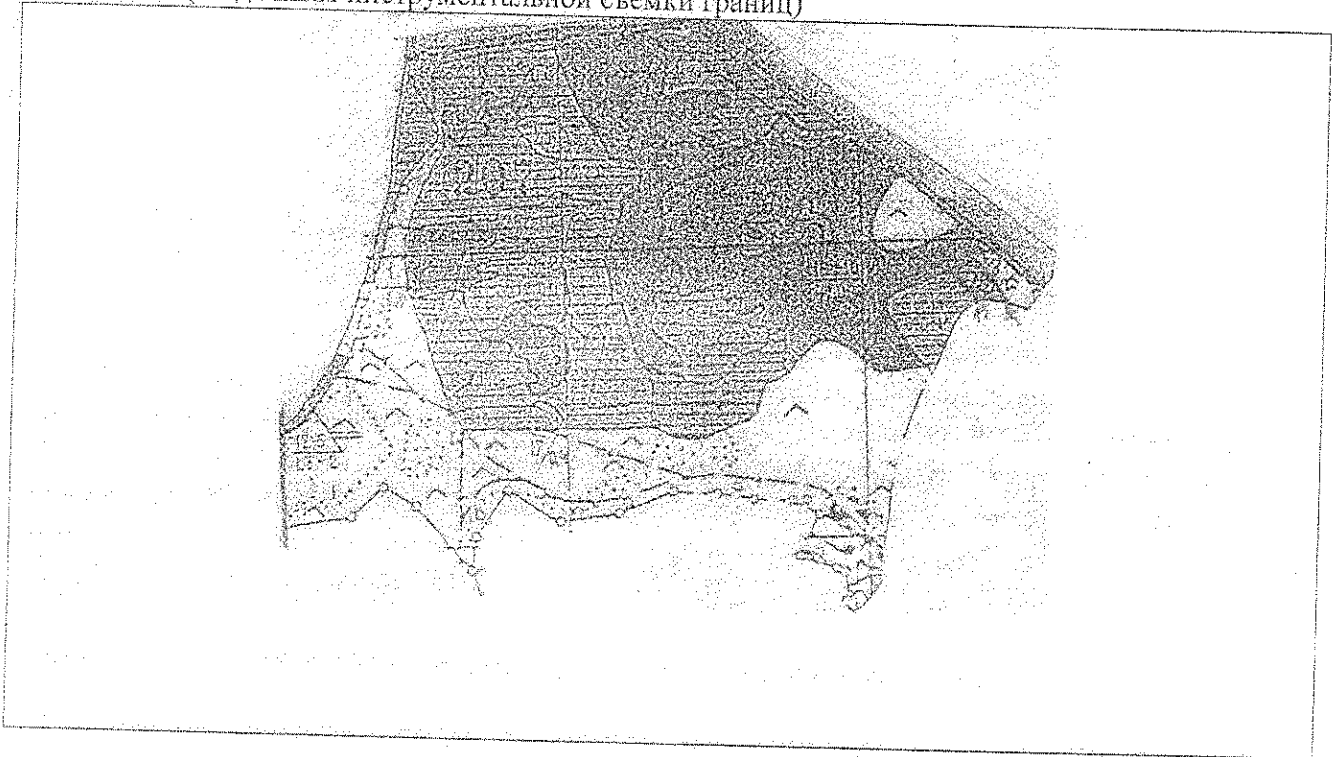
(Ф.И.О., подпись)





Приложение  
к акту несоответствия  
данных государственного  
лесного реестра  
натурному обследованию  
от 04.11.2017 г. № 4

Чертеж лесного участка  
(по данным инструментальной съемки границ)



Данные инструментальной съемки  
границ участка

Масштаб: 1 : 25 000  
Площадь участка - га 2,1

№№ точек	Румбы линий	Длина линий, м
1-2	СЗ-45°	170
2-3	СВ-65°	150
3-4	ЮВ-35°	154
4-1	ЮЗ-61°	119

Подписи:

Лица, проводившие обследование

Участковый лесничий  
(должность)

Инженер лесопользования  
(должность)

Участковый лесничий  
(должность)

Зам. директора  
(должность)

(подпись, печать)

(подпись, печать)

(подпись, печать)

Дугин В.И.  
(Ф.И.О.)



Авлеев Г.В.  
(Ф.И.О.)

Щепеткова Н.А.  
(Ф.И.О.)

Калинин М.И.  
(Ф.И.О.)