

УТВЕРЖДАЮ:

Заместитель председателя комитета  
природных ресурсов, лесного  
хозяйства и экологии Волгоградской  
области

А.Н. Кузенко

«18» 01 2018 г.

**Акт**  
**лесопатологического обследования № 01/11-17/01-П**  
лесных насаждений Алексеевского лесничества (лесопарка)  
Волгоградской области (субъект РФ)  
(исправлено по предписанию № 94/2017 от 29.12.2017 года)

Способ лесопатологического обследования: 1. Визуальный

2. Инструментальный

Место проведения

Участковое лесничество	Урочище (дача)	Квартал (кварталы)	Выдел (выделы)	Площадь, га
Алексеевское		62	11	4,5

Лесопатологическое обследование проведено на общей площади 3,6 га.

**2. Инструментальное обследование лесного участка. <\*>**

2.1. Фактическая таксационная характеристика лесного насаждения не соответствует таксационному описанию. Причины несоответствия: Давность лесоустройства. Не соответствует возраст, ср. высота, ср. диаметр, полнота, запас.

Ведомость лесных участков с выявленными несоответствиями таксационным описаниям приведена в приложении 1 к Акту.

2.2. Состояние насаждений: **с нарушенной устойчивостью**

**с утраченной устойчивостью**



||

причины повреждения: Засуха 2011-2016 года.

Заселено (отработано) стволовыми вредителями:

Вид вредителя	Порода	Встречаемость (% заселенных деревьев)	Степень заселения лесного насаждения (слабая, средняя, сильная)
-	-	-	-

Повреждено огнем:

Вид пожара	Порода	Состояние корневых лап		Состояние корневой шейки		Подсушивание луба	
		процент поврежденных огнем корней	процент деревьев с данным повреждением	ожог корневой шейки по окружности (1/4; 2/4; 3/4; более 3/4)	процент деревьев с данным повреждением	по окружности (1/4; 2/4; 3/4; более 3/4)	процент деревьев с данным повреждением
-	-	-	-	-	-	-	-

Поражено болезнями:

Вид болезни	Порода	Встречаемость (% пораженных деревьев)	Степень поражения лесного насаждения (слабая, средняя, сильная)
-	-	-	-

2.3. Выборке подлежит: 100% деревьев,

в том числе:

ослабленных \_\_\_\_\_% (причины назначения) \_\_\_\_\_;

сильно ослабленных \_\_\_\_\_% (причины назначения) \_\_\_\_\_;

усыхающих \_\_\_\_\_% (причины назначения) \_\_\_\_\_;

свежего сухостоя 45\_%,

в том числе: свежего ветровала \_\_%;

свежего бурелома \_\_%;

старого сухостоя 55\_%;

в том числе: старого бурелома \_\_%;

старого ветровала \_\_18%;

аварийных \_\_\_\_\_%.

2.4. Полнота лесного насаждения после уборки деревьев, подлежащих рубке, составит: 0,\_\_\_

Критическая полнота для данной категории лесных насаждений составляет 0,3\_\_\_

## ЗАКЛЮЧЕНИЕ

С целью предотвращения негативных процессов или снижения ущерба от их воздействия назначено:

Участковое лесничество	Урочище (дача)	Квартал	Выдел	Площадь, выдела, га	Вид мероприятия	Площадь, мероприятия, га	Порода	Запас на выдел, куб. м	Крайние сроки проведения
Алексеевское		62	Выд11	4,5	л.в. 1 ССР	3,6	Тополь	500	2018г
							Дуб	54	
<b>Итого:</b>				<b>4,5</b>		<b>3,6</b>		<b>554</b>	

Ведомость перечета деревьев, назначенных в рубку, и абрис лесного участка прилагаются (приложение 2 и 3 к Акту).

Меры по обеспечению возобновления:

посадка лк

Мероприятия, необходимые для предупреждения повреждения или поражения смежных насаждений: не допускается повреждение лесных насаждений, захламление порубочными остатками смежных выделов, расположенных за пределами лесосеки.

Сведения для расчета степени повреждения:

год образования старого сухостоя 2011г.-2014г ;

основная причина повреждения древесины Засуха 2011-2016 года.

Дата проведения обследований 22.сентября2017г.

Камеральные работы проводились с 02.11.2017г по 03.11.2017г.

Дата составления акта 04.11.2017г.

Исполнитель работ по проведению лесопатологического обследования:

Ф.И.О. Преснякова Татьяна Петровна Подпись

*Т.П. Преснякова*

-----  
<\*> Раздел включается в акт, в случае проведения лесопатологического обследования инструментальным способом.

Приложение 1  
к акту лесопатологического обследования

Ведомость лесных участков с выявленными несоответствиями таксационным описаниям

Источник данных	Год проведения лесосурьестройства	Номер квартала	Номер выдела	Площадь выдела, га	Целевое назначение лесов	Категория защитных лесов	Номер лесопользователя	Площадь лесопользователя, га	Таксационная характеристика										Заложено пробных площадей			
									сос тав	поро да	воз рас т, лет	средня я высота, м	средни й диаметр, см	тип леса	тип условия место произрастания	полнота	бонитет	запас, куб. м/га	количество, шт.	общая площадь, га		
ТО	1995	62	11	4,5	защитные	противоэрозионные			10Т	Тополь	35	17	14	ДТ РК	ЕЗП	0,7	2	190	-	-		
Ф	2017	62	11	4,5	защитные	противоэрозионные	1	3,6	9Т1 Д	Тополь Дуб	57	19	20	ДТ РК	ЕЗП	0,6	2	139	1	0,5		
Ф	2017	62	11	4,5	защитные	противоэрозионные	2	0,9														

Примечание:

ТО - таксационные описания

Ф - фактическая характеристика лесного насаждения

Исполнитель работ по проведению лесопатологического обследования:

Ф.И.О. Преснякова Татьяна Петровна Подпись \_\_\_\_\_

*Преснякова*

Ведомость перечета деревьев назначенных в рубку

ВРЕМЕННАЯ ПРОБНАЯ ПЛОЩАДЬ № 1

Субъект Российской Федерации Волгоградская область

Лесничество (лесопарк) Алексеевское

Квартал 62   . Выдел 11 Л.п.в 1.

Площадь 3,6 га.

Номер очага вредных организмов           . Размер пробной площади 0,5 га.

Таксационная характеристика:

тип леса ДТРК; состав 9Т1Д; возраст 57;

бонитет 2; полнота 0,6; запас на га 154 м<sup>3</sup>;

возобновление                           .

Время и причина ослабления лесного насаждения:

Засуха, 2011-2016 год

---

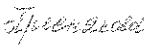
Тип очага вредных организмов: эпизодический, хронический (подчеркнуть).

Фаза развития очага вредных организмов: начальная, нарастания численности, собственно вспышка, кризис (подчеркнуть).

Состояние лесного насаждения, намечаемые мероприятия:

Насаждение с утраченной устойчивостью. Необходимо проведение ССР.

Исполнитель работ по проведению лесопатологического обследования:

Ф.И.О. Преснякова Татьяна Петровна Подпись 

Дата составления документа 04.11.2017г Телефон 8 (84447) 3-15-80

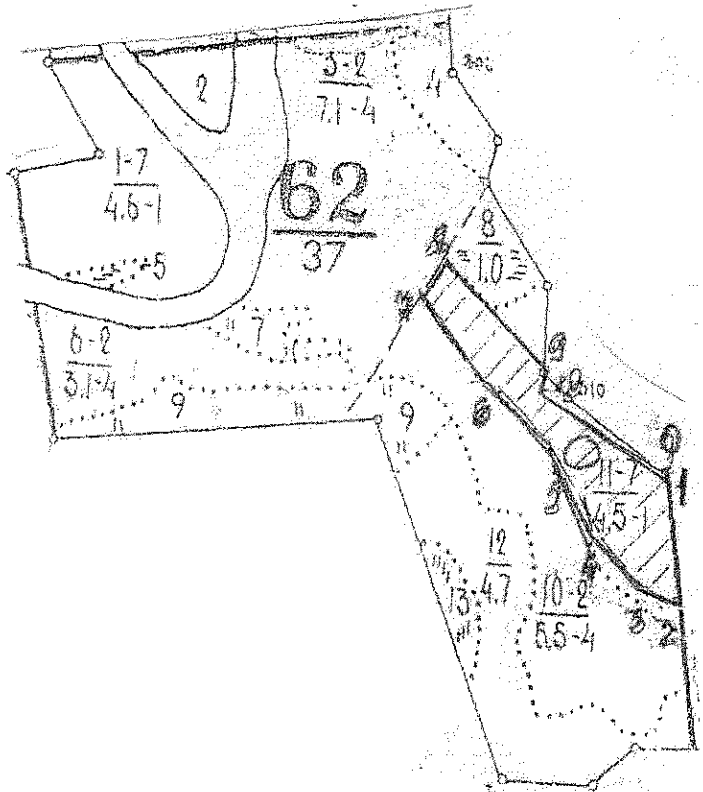


16										1					1	100
20						2	2								4	100
24										6					6	100
28						2	2			1					5	100
32						2	2								4	100
36																
40																
Итого, шт.						7	7			9					23	23
Итого, %						30	30			39					100	100
Итого, МЗ						2,8	2,8			1,9					7,50	7,5
Итого% ОТ ЗАПАСА						38	38			24					100	100

Процент выборки составляет:  $38 + 38 + 24 = 100\%$

Абрис участка

М 1:1000, Алексеевского л-ва, Алексеевского уч.л-ва кв.62 выд.11 л.п.в.№13 пл.3,6га



N выдела	Ленты (круговой площадки) перечета				
	N ленты (площадки)	длина, м	ширина, м	радиус, м	площадь, га
11	1	500	10	-	0,5

Номера точек	Координаты	Румбы линий	Длина, м
0-1	50°15' 442"C 42°08' 360"B	ЮЗ-18°	10
1-2	50°15' 437"C 42°08' 360"B	ЮЗ-08°	162
2-3	50°15' 348"C 42°08' 347"B	СЗ-53°	35
3-4	50°15' 356"C 42°08' 313"B	СЗ-43°	71
4-5	50°15' 386"C 42°08' 280"B	СЗ-10°	87
5-6	50°15' 430"C 42°08' 265"B	СЗ-33°	137
6-7	50°15' 464"C 42°08' 198"B	СЗ-34°	143



7-8	50°15' 498"C 42°08' 206"В	СВ-31 <sup>0</sup>	73
8-9	50°15' 515"C 42°08' 255"В	ЮВ-38 <sup>0</sup>	194
9-10	50°15' 475"C 42°08' 298"В	ЮЗ-25 <sup>0</sup>	30
10-1	50°15' 465"C 42°08' 308"В	ЮВ-48 <sup>0</sup>	169

Условные обозначения:

- граница участка, пробной площади (ленты)

Исполнитель работ по проведению лесопатологического исследования:

Ф.И.О. Преснякова Татьяна Петровна Подпись *Т.П. Преснякова*  
 Дата составления документа 04.11.2017г Телефон 8 (84447) 3-15-80