

УТВЕРЖДАЮ:

Заместитель председателя комитета
природных ресурсов, лесного хозяйства
и экологии Волгоградской области
Кузенко А.Н.

28.07.17г.

Акт
лесопатологического обследования №17/5-17
лесных насаждений Руднянского лесничества (лесопарка)
Волгоградской области (субъект Российской Федерации)

Способ лесопатологического обследования: 1. Визуальный
2. Инструментальный

Место проведения

Участковое лесничество	Урочище(дача)	Квартал (кварталы)	Выдел (выделы)	Площадь, га
Матышевское	-	16	17	10,0

Лесопатологическое обследование проведено на общей площади 9,4 га.

2. Инструментальное обследование лесного участка.

2.1. Фактическая таксационная характеристика лесного насаждения соответствует (не соответствует) (нужное подчеркнуть) таксационному описанию. Причины несоответствия: длительный срок после проведения лесоустройства, расхождения в возрасте, средней высоте, среднем диаметре и запасе насаждения. Проведены рубки: Выборочная санитарная(1999г.), Прореживание(2003г.), Разрубка противопожарного разрыва(2003г.)

Ведомость лесных участков с выявленными несоответствиями таксационным описаниям приведена в приложении 1 к Акту.

2.2. Состояние насаждений: с нарушенной устойчивостью
с утраченной устойчивостью

причины повреждения:
засуха 2010-2012 годов.

Заселено (отработано) стволовыми вредителями:

Вид вредителя	Порода	Встречаемость (% заселенных деревьев)	Степень заселения лесного насаждения (слабая, средняя, сильная)
-	-	-	-

Handwritten signature

Повреждено огнем:

Вид пожара	Порода	Состояние корневых лап		Состояние корневой шейки		Подсушивание дуба	
		процент поврежденных огнем корней	процент деревьев с данным повреждением	ожог корневой шейки по окружности (1/4; 2/4; 3/4; более 3/4)	процент деревьев с данным повреждением	по окружности (1/4; 2/4; 3/4; более 3/4)	процент деревьев с данным повреждением
-	-	-	-	-	-	-	-

Поражено болезнями:

Вид болезни	Порода	Встречаемость (% пораженных деревьев)	Степень поражения лесного насаждения (слабая, средняя, сильная)
-	-	-	-

2.3. Выборке подлежит 11% деревьев,

в том числе:

ослабленных - % (причины назначения) _____;

сильно ослабленных - % (причины назначения) _____;

усыхающих - % (причины назначения) _____;

свежего сухостоя 1%,

в том числе: свежего ветровала - %;

свежего бурелома - %;

старого ветровала 1 %;

в том числе: старого бурелома - %;

старого сухостоя 9 %;

аварийных - %.

2.4. Полнота лесного насаждения после уборки деревьев, подлежащих рубке, составит 0.6.

Критическая полнота для данной категории лесных насаждений составляет 0.3.

ЗАКЛЮЧЕНИЕ

С целью предотвращения негативных процессов или снижения ущерба от их воздействия назначено:

Участковое лесничество	Урочище (дача)	Квартал	Выдел	Площадь выдела, га	Вид мероприятия	Площадь мероприятия, га	Порода	Запас на выдел, куб.м	Крайние сроки проведения
Матышевское	-	16	17	10,0	ВСП	9,4	Сосна	188	2017г.

Ведомость перечета деревьев, назначенных в рубку, и абрис лесного участка прилагаются (приложение 2 и 3 к Акту).

Меры по обеспечению возобновления не планируются.

Мероприятия, необходимые для предупреждения повреждения или поражения смежных насаждений: проведение ЛПО в смежных кварталах, не допускается захламление порубочными остатками смежных выделов.

Сведения для расчета степени повреждения:

год образования старого сухостоя 2012-2014;

основная причина повреждения древесины –засуха 2010-2012гг.

Дата проведения обследований 25 июля 2017г.

Исполнитель работ по проведению лесопатологического обследования:

ФИО Крайнов Владимир Дмитриевич Подпись _____



<*> Раздел включается в акт в случае проведения лесопатологического обследования инструментальным способом.

Приложение 1
к акту лесопатологического обследования

Ведомость лесных участков с выявленными несоответствиями таксационным описаниям


Источник данных	Год проведения лесосурьейства	Номер квартала	Номер выдела	Площадь выдела, га	Целевое назначение лесов	Категория защитных лесов	Номер лесопатологического выдела	Площадь лесопатологического выдела, га	Таксационная характеристика										Заложено пробных площадей			
									состав	порода	возраст, лет	средняя высота, м	средний диаметр, см	тип леса	тип условий	местопроизрастания	полнота	бонитет	запас, куб. м/га	количество, шт.	общая площадь, га	
ТО	1996	16	17	10,0	Защитные	Противорознонные	-	-	10С	Сосна	35	15	18	Стр	В2	0,8	1	180	-	-	-	-
Ф	2017	16	17	10,0	Защитные	Противорознонные	1	9,4	10С	Сосна	56	17	20	Стр	В2	0,7	1	181	2	0,8	2	0,8

Примечание:

ТО - таксационные описания

Ф - фактическая характеристика лесного насаждения

Исполнитель работ по проведению лесопатологического обследования:

ФИО Крайнов Владимир Дмитриевич Подпись 

Ведомость перечета деревьев назначенных в рубку

ВРЕМЕННАЯ ПРОБНАЯ ПЛОЩАДЬ №1;

Субъект Российской Федерации Волгоградская область.

Лесничество (лесопарк) Руднянское. Квартал 16. Выдел 17.

Площадь 9,4 га.

Номер очага вредных организмов - Размер пробной площади №1-0,5 га.

Таксационная характеристика:

тип леса Стр; состав 10С; возраст 56; бонитет 1; полнота 0,7; запас на га 181 куб.м.

Время и причина ослабления лесного насаждения:

засуха 2010-2012 года.

Тип очага вредных организмов: эпизодический, хронический (подчеркнуть).

Фаза развития очага вредных организмов: начальная, нарастания численности, собственно вспышка, кризис (подчеркнуть).

Состояние лесного насаждения, намечаемые мероприятия:

произошло усыхание деревьев сосны обыкновенной. Требуется проведение выборочной санитарной рубки с выборкой 11% от запаса.

Исполнитель работ по проведению лесопатологического обследования:

ФИО Крайнов Владимир Дмитриевич. Подпись 

Дата составления документа 25 июля 2017 года Телефон 8(84453)71051.

Оборотная сторона

ВЕДОМОСТЬ ПЕРЕЧЕТА ДЕРЕВЬЕВ

Порода: Сосна обыкновенная

Ступени толщины, см	Количество деревьев по категориям состояния, шт.															Всего деревьев по ступеням толщинам		
	I	II	III	IV		V		VI			ветровал, бурелом			аварийные деревья			шт.	в том числе подтокат руба, шт. %
				НЗ	З	НЗ	З	НЗ	З	О	НЗ	З	О	НЗ	З	О		
1	2	3	4	5	6	7	8	9	10	11	12	13	14	15	16	17	18	19
8	10	2	12														24	
12	54	41	29							15							139	15/11
16	69	50	29			3				14			2				167	19/11
20	70	49	37	2		2				16			4				180	22/12
24	13	27	11			1				5							57	6/11
28	6	5	2							3							16	3/19
32		2	1														3	
Итого, шт.	222	176	121	2		6				53			6				586	65
Итого, %	38	30	21			1				9			1				100	11

Примечание: НЗ - незаселенное, З - заселенное, О - отработанное вредителями.

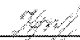
Ведомость перечета деревьев назначенных в рубку

ВРЕМЕННАЯ ПРОБНАЯ ПЛОЩАДЬ №2:

Субъект Российской Федерации Волгоградская область.
Лесничество (лесопарк) Руднянское. Квартал 16. Выдел 17.
Площадь 9,4 га.
Номер очага вредных организмов -. Размер пробной площади №2-0,3 га.
Таксационная характеристика:
тип леса Стр; состав 10С; возраст 56; бонитет 1; полнота 0,7; запас на га 181 куб.м.
Время и причина ослабления лесного насаждения:
засуха 2010-2012 года.

Тип очага вредных организмов: эпизодический, хронический (подчеркнуть).
Фаза развития очага вредных организмов: начальная, нарастания численности, собственно вспышка, кризис (подчеркнуть).
Состояние лесного насаждения, намечаемые мероприятия:
произошло усыхание деревьев сосны обыкновенной. Требуется проведение выборочной санитарной рубки с выборкой 11% от запаса..

Исполнитель работ по проведению лесопатологического обследования:

ФИО Крайнов Владимир Дмитриевич. Подпись 

Дата составления документа 25 июля 2017 года Телефон 8(84453)71051.

Оборотная сторона

ВЕДОМОСТЬ ПЕРЕЧЕТА ДЕРЕВЬЕВ

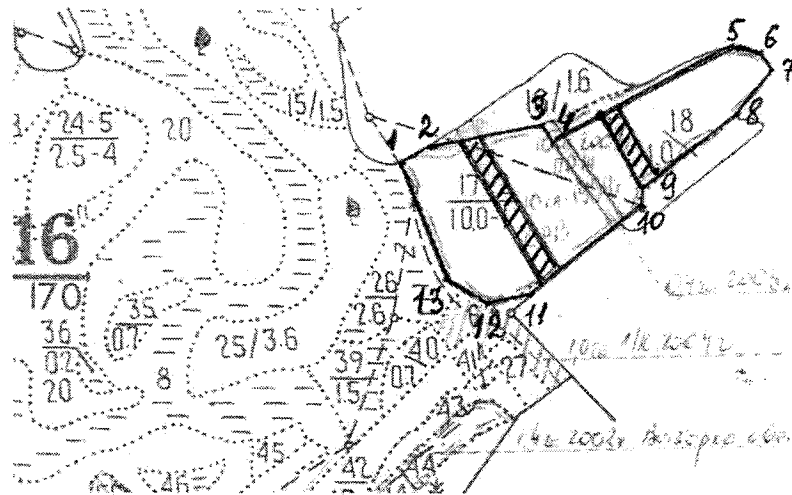
Порода: Сосна обыкновенная

Ступени толщины, см	Количество деревьев по категориям состояния, шт.															Всего деревьев по ступеням толщины		
	I	II	III	IV		V		VI			ветровал, бурелом			аварийные деревья			шт.	в том числе подлежат рубке,шт/ %
				НЗ	З	НЗ	З	НЗ	З	О	НЗ	З	О	НЗ	З	О		
1	2	3	4	5	6	7	8	9	10	11	12	13	14	15	16	17	18	19
8	2	10	10														22	
12	15	21	41							10							87	10/11
16	49	31	6	1						8			1				96	9/9
20	53	31	10	1		4				11			1				111	16/14
24	8	2	10							2			1				23	3/13
28	5	2	3							1							11	1/9
Итого, шт.	132	97	80	2		4				32			3				350	39
Итого, %	38	28	23			1				9			1				100	11

Примечание: НЗ - незаселенное, З - заселенное, О - отработанное вредителями.

Абрис участка

M 1:10000



№ выдела	Ленты (круговой площадки) перечета				
	№ ленты (площадки)	длина, м	ширина, м	радиус, м	площадь, га
17	1	260	20	-	0,5
17	2	160	20	-	0,3

Номера точек	Координаты	Румбы линий, °	Длина, м
1-2	Шир. 50°81'74,05"С Долг. 44°24'34,23"В	СВ:64	50
2-3	Шир. 50°81'76,49"С Долг. 44°24'38,74"В	СВ:81	165
3-4	Шир. 50°81'78,39"С Долг. 44°24'51,83"В	ЮВ:32	26
4-5	Шир. 50°81'75,40"С Долг. 44°24'56,34"В	СВ:65	316
5-6	Шир. 50°81'89,50"С Долг. 44°25'01,40"В	ЮВ:71	25
6-7	Шир. 50°81'88,96"С Долг. 44°25'10,84"В	ЮВ:35	35
7-8	Шир. 50°81'85,16"С Долг. 44°25'12,98"В	ЮЗ:37	89
8-9	Шир. 50°81'80,28"С Долг. 44°25'06,12"В	ЮЗ:51	180

9-10	Шир. 50°81'68,08"С Долг. 44°24'82,51"В	ЮЗ:08	20
10-11	Шир. 50°81'65,10"С Долг. 44°24'78,22"В	ЮЗ:50	217
11-12	Шир. 50°81'54,52"С Долг. 44°24'56,76"В	ЮЗ:77	60
12-13	Шир. 50°81'53,71"С Долг. 44°24'49,47"В	СЗ:52	75
13-1	Шир. 50°81'57,78"С Долг. 44°24'43,89"В	СЗ:22	185

Условные обозначения:

границы лесного участка _____, временная пробная площадь 

Исполнитель работ по проведению лесопатологического исследования:

ФИО Крайнов Владимир Дмитриевич. Подпись 

Дата составления документа 25 июля 2017 года Телефон 8(84453)71051.