

Приложение 2
к приказу Минприроды России
от 16.09.2016 № 480
Форма

УТВЕРЖДАЮ:
Заместитель руководителя службы
природопользования и охраны
окружающей среды Астраханской
области
Воробьева С.В.



Дата 14.10.2017

Акт
лесопатологического обследования №7-Х от 02.10.2017
лесных насаждений Левобережного лесничества (лесопарка)
Астраханской области (субъект Российской Федерации)

Способ лесопатологического обследования: 1. Визуальный

2. Инструментальный

Место проведения

Участковое лесничество	Урочище (дача)	Квартал (кварталы)	Выдел (выделы)	Площадь, га
Харабалинское		58	6	58,0

Лесопатологическое обследование проведено на общей площади 58,0 га.

2. Инструментальное обследование лесного участка. <*>

2.1. Фактическая таксационная характеристика лесного насаждения соответствует (не соответствует) таксационному описанию. Причины несоответствия: давность лесоустройства (несоответствуют возраст, среднее значение высоты и диаметра, полнота)

Ведомость лесных участков с выявленными несоответствиями таксационным описаниям приведена в приложении 1 к Акту.

2.2. Состояние насаждений:

с нарушенной устойчивостью

с утраченной устойчивостью

причины повреждения: Засуха 2011-2016 гг (830)

Заселено (отработано) стволовыми вредителями:

Вид вредителя	Порода	Встречаемость (% заселенных деревьев)	Степень заселения лесного насаждения (слабая, средняя, сильная)
-	-	-	-

Повреждено огнем:

Вид пожара	Порода	Состояние корневых лап		Состояние корневой шейки		Подсушивание луба	
		процент поврежденных огнем корней	процент деревьев с данным повреждением	ожог корневой шейки по окружности (1/4; 2/4; 3/4; более 3/4)	процент деревьев с данным повреждением	по окружности (1/4; 2/4; 3/4; более 3/4)	процент деревьев с данным повреждением

Поражено болезнями:

Вид болезни	Порода	Встречаемость (% пораженных деревьев)	Степень поражения лесного насаждения (слабая, средняя, сильная)
-	-	-	-

2.3. Выборке подлежит 100 % деревьев,

в том числе:

ослабленных - %;

сильно ослабленных - %;

усыхающих - %;

свежего сухостоя - %;

в том числе: свежего ветровала - %;

свежего бурелома - %;

старого сухостоя - 100%

в том числе: старого ветровала - %

старого бурелома - %;

аварийных - %.

2.4. Полнота лесного насаждения после уборки деревьев, подлежащих рубке, составит 0,0

Критическая полнота для данной категории лесных насаждений составляет 0,3.

ЗАКЛЮЧЕНИЕ

С целью предотвращения негативных процессов или снижения ущерба от их воздействия назначено:

Участковое лесничество	Урочище (дача)	Квартал	Выдел	Площадь, выдела, га	Вид мероприятия	Площадь, мероприятия, га	Порода	Вырубемый запас, кубм	Крайние сроки проведения
Харабалинское		58	6	58,0	УНД	58,0	Су	174	2019
Итого				58,0		58,0		174	

Ведомость перечета деревьев, назначенных в рубку, и абрис лесного участка прилагаются (приложение 2 и 3 к Акту).

Меры по обеспечению возобновления: создание лесных культур

Мероприятия, необходимые для предупреждения повреждения или поражения смежных насаждений: недопускать повреждение деревьев и захламление порубочными остатками смежных выделов.

Сведения для расчета степени повреждения:

год образования старого сухостоя 2011-2016 ;

основная причина повреждения древесины: засуха

Дата проведения обследования: 02.10.2017

Исполнитель работ по проведению лесопатологических обследований:

Зам. начальника отдела ЗЛ и ГЛПМ филиала ФБУ

«Рослесозащита» - «ЦЗЛ Волгоградской области»

А.А. Резникова Подпись А.А. Резникова

*Раздел включается в акт, в случае проведения лесопатологического обследования инструментальным способом

Ведомость перечета деревьев назначенных в рубку

ВРЕМЕННАЯ ПРОБНАЯ ПЛОЩАДЬ № 1

Субъект Российской Федерации Астраханская область.
Лесничество (лесопарк) Левобережное Участковое Харабалинское
Квартал 58 Выдел 6 Площадь 58,0 га.
Номер очага вредных организмов Размер пробной площади га.
Таксационная характеристика:
тип леса КСП; состав 10Су; возраст 39; бонитет 5;
полнота 0,3; запас на га 3 м³; возобновление :

Время и причина ослабления лесного насаждения:

2011-2016 гг. Засуха (830)

Тип очага вредных организмов: эпизодический, хронический
(подчеркнуть).

Фаза развития очага вредных организмов: начальная, нарастания
численности, собственно вспышка, кризис (подчеркнуть).

Состояние лесного насаждения, намечаемые мероприятия:

На всей площади участка лесные культуры саксаула погибшие. В связи с тем, что на данном участке отсутствует ликвидная древесина учёт древесины производится путём сбора и укладки в кучи неликвидной древесины на пробной площади, с последующим применением переводного коэффициента из складочных кубометров в плотные. Поэтому ведомость перечёта не заполняется.

На данном участке необходимо проведение мероприятия по уборке неликвидной древесины (УНД), интенсивность 100% от запаса. (Выбираемый запас неликвидной древесины на всём участке составил 174 м3).

Исполнитель работ по проведению лесопатологических обследований:

Резникова А.А. Подпись Резникова А.А.

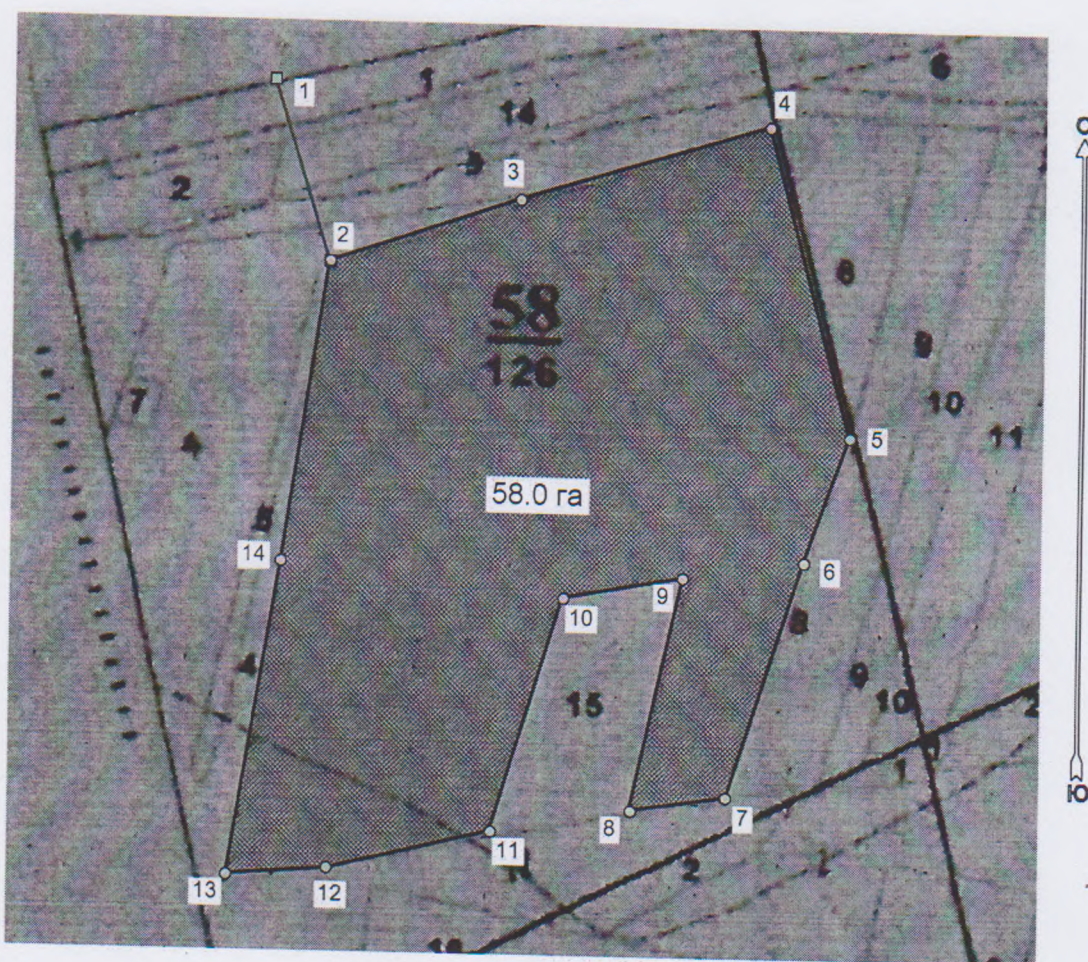
Дата составления документа 02.10.2014 Телефон 8-844-46-74-96



Абрис участка

: Астраханская область
: Левобережное лесничество
: Харабалинское участковое, лесной квартал № 58, таксационный выдел № 6,
площадь лесосеки 58,0 га.

Масштаб 1:10000



Условные обозначения:

	Лесосеки
	Привязки
	Привязки неэксплуат. площадей
	Неэксплуатационные участки

Исполнитель: Резникова А.А.

А.А. Резникова
(должность, фамилия, инициалы, дата, подпись)

02.10.2017

* в таблицах приведены магнитные углы
(магнитное склонение 0 / не задано)

ГИС «Лесные ресурсы» Формат 5
1999-2017. Все права защищены.

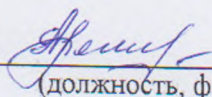
Экспликация или координаты поворотных точек лесосеки:

Общая площадь: 58,0 га

Эксплуатационная площадь: 58,0 га

Номера точек	Координаты точки	Румбы линий	Меры линий
1 - 2	47° 48' 29"; 47° 23' 42";	ЮВ 17,5°	263
2 - 3	47° 48' 33"; 47° 23' 34";	СВ 71,5°	282
3 - 4	47° 48' 46"; 47° 23' 37";	СВ 73,0°	364
4 - 5	47° 49' 02"; 47° 23' 40";	ЮВ 15,0°	443
5 - 6	47° 49' 08"; 47° 23' 26";	ЮЗ 19,5°	185
6 - 7	47° 49' 05"; 47° 23' 21";	ЮЗ 18,0°	343
7 - 8	47° 49' 00"; 47° 23' 10";	ЮЗ 81,0°	135
8 - 9	47° 48' 54"; 47° 23' 09";	СВ 12,0°	330
9 - 10	47° 48' 57"; 47° 23' 20";	ЮЗ 79,5°	170
10 - 11	47° 48' 49"; 47° 23' 19";	ЮЗ 17,0°	339
11 - 12	47° 48' 44"; 47° 23' 08";	ЮЗ 76,5°	237
12 - 13	47° 48' 33"; 47° 23' 07";	ЮЗ 85,5°	141
13 - 14	47° 48' 27"; 47° 23' 06";	СВ 9,5°	440
14 - 2	47° 48' 30"; 47° 23' 20";	СВ 9,0°	422

Исполнитель: Резникова А.А.



(должность, фамилия, инициалы, дата, подпись)

02.10.2017