

Приложение 2
к приказу Минприроды России
от 16.09.2016 № 480
Форма

УТВЕРЖДАЮ:
Заместитель руководителя службы
природопользования и охраны
окружающей среды Астраханской
области

Воробьева С.В. 
(подпись)

Дата 



АКТ
лесопатологического обследования №12-Х от 02.10.2017

лесных насаждений Левобережное лесничество (лесопарка)

Астраханская область (субъект РФ)

Способ лесопатологического обследования: 1. Визуальный

2. Инструментальный

Место проведения

Участковое лесничество	Урочище (дача)	Квартал (кварталы)	Выдел (выделы)	Площадь, га
Харабалинское		77	4	23,0

Лесопатологическое обследование проведено на общей площади 23.0 га.

Handwritten signature

2. Инструментальное обследование лесного участка

2.1. Фактическая таксационная характеристика лесного насаждения соответствует (не соответствует) таксационному описанию. Причины несоответствия: давность лесоустройства, не соответствует возраст, ср. высота, полнота.

Ведомость лесных участков с выявленными несоответствиями таксационным описаниям приведена в приложении 1 к Акту.

2.2. Состояние насаждений: с нарушенной устойчивостью
с утраченной устойчивостью

причины повреждения: Засуха 2011-2016г (830).

В том числе:

заселено (отработано) стволовыми вредителями

Вид вредителя	Порода	Встречаемость (% заселённых деревьев)	Степень заселения лесного насаждения (слабая, средняя, сильная)
Повреждено огнём			

Вид пожара	Порода	Состояние корневых лап		Состояние корневой шейки		Подсушивание луба	
		процент повреждённых огнём корней	процент деревьев с данным повреждением	ожог корневой шейки по окружности (1/4; 2/4;3/4;более 3/4)	процент деревьев с данным повреждением	по окружности (1/4; 2/4;3/4;более 3/4)	процент деревьев с данным повреждением
Поражено болезнями							

Вид болезни	Порода	Встречаемость (% поражённых деревьев)	Степень поражения лесного насаждения (слабая, средняя, сильная)

2.3. Выборке подлежит 100 % деревьев,

в том числе:

ослабленных % (причины назначения) _____

сильно ослабленных % (причины назначения) _____

усыхающих % (причины назначения) _____

свежего сухостоя %, _____

в том числе: свежего ветровала %

свежего бурелома %

старого ветровала %

старого бурелома %

старого сухостоя 100 %

аварийных %

2.4. Полнота лесного насаждения после уборки деревьев, подлежащих рубке, составит 0,0 .

Критическая полнота для данной категории лесных насаждений составляет 0,3 .

ЗАКЛЮЧЕНИЕ

С целью предотвращения негативных процессов или снижения ущерба от их воздействия назначено:

Участковое лесничество	Урочище (дача)	Квартал	Выдел	Площадь, выдела, га	Вид мероприятия	Площадь, мероприятия, га	Порода	Вырубемый запас, кбм	Крайние сроки проведения
Харабалинское		77	4	23,0	УНД	23,0	Су	69	2019

Ведомость перечета деревьев назначенных в рубку и абрис лесного участка прилагаются (приложение 2 и 3 к Акту)

Меры по обеспечению возобновления: создание лесных культур

Мероприятия, необходимые для предупреждения повреждения или поражения смежных насаждений: Не допускать повреждения деревьев и захламления порубочными остатками смежных участков.

Сведения для расчёта степени повреждения:

год образования старого сухостоя- 2011-2016 ;

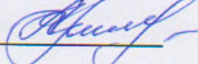
основная причина повреждения древесины - Засуха (830).

Дата проведения обследования: 02.10.2017

Исполнитель работ по проведению лесопатологических обследований:

Зам. начальника отдела ЗЛ и ГЛПМ филиала ФБУ

«Рослесозащита» - «ЦЗЛ Волгоградской области»

А.А. Резникова Подпись 

*Раздел включается в акт, в случае проведения лесопатологического обследования инструментальным способом

Приложение 1
к акту лесопатологических обследований

Ведомость лесных участков с выявленными несоответствиями таксационным описаниям

Источник данных	Год проведения лесосурьейства	Номер квартала	Номер выдела	Площадь выдела, га	Целевое назначение лесов		Категория защитных лесов	Номер лесопатологического выдела	Площадь лесопатологического выдела, га	Таксационная характеристика										Заложено пробных площадей				
					Защитные	Защитные				возраст, лет	средняя высота, м	средний диаметр, см	тип леса	ТУМ	плотота	бонитет	запас, км/га	количество, шт.	общая площадь, га					
ТО	2000	77	4	23		Защитные	Противорозийные леса			10Су	Су	19	2,5	4	КСП	А1	0,4	4	3					
Ф		77	4	23		Защитные	Противорозийные леса			10Су	Су	36	3	4	КСП	А1	0,3	4	3					

0) — таксационные описания

- фактическая характеристика лесного насаждения

полнитель работ по проведению лесопатологических обследований:

езникова А.А. Подпись



ВЕДОМОСТЬ ПЕРЕЧЕТА ДЕРЕВЬЕВ

Порода: Саксаул

Ступени толщины см	Количество деревьев по категориям состояния, шт.																Всего деревьев по ступеням толщины	
	I	II	III	IV		V		VI			ветровал, бурелом			аварийные деревья			шт.	в т.ч. подле жат рубке, %
				НЗ	З	НЗ	З	НЗ	З	О	НЗ	З	О	НЗ	З	О		
1	2	3	4	5	6	7	8	9	10	11	12	13	14	15	16	17	18	19
8																		
12																		
16																		
20																		
24																		
28																		
32																		
36																		
40																		
Итого шт.																		
Итого, %																		
Итого от запаса, %																		

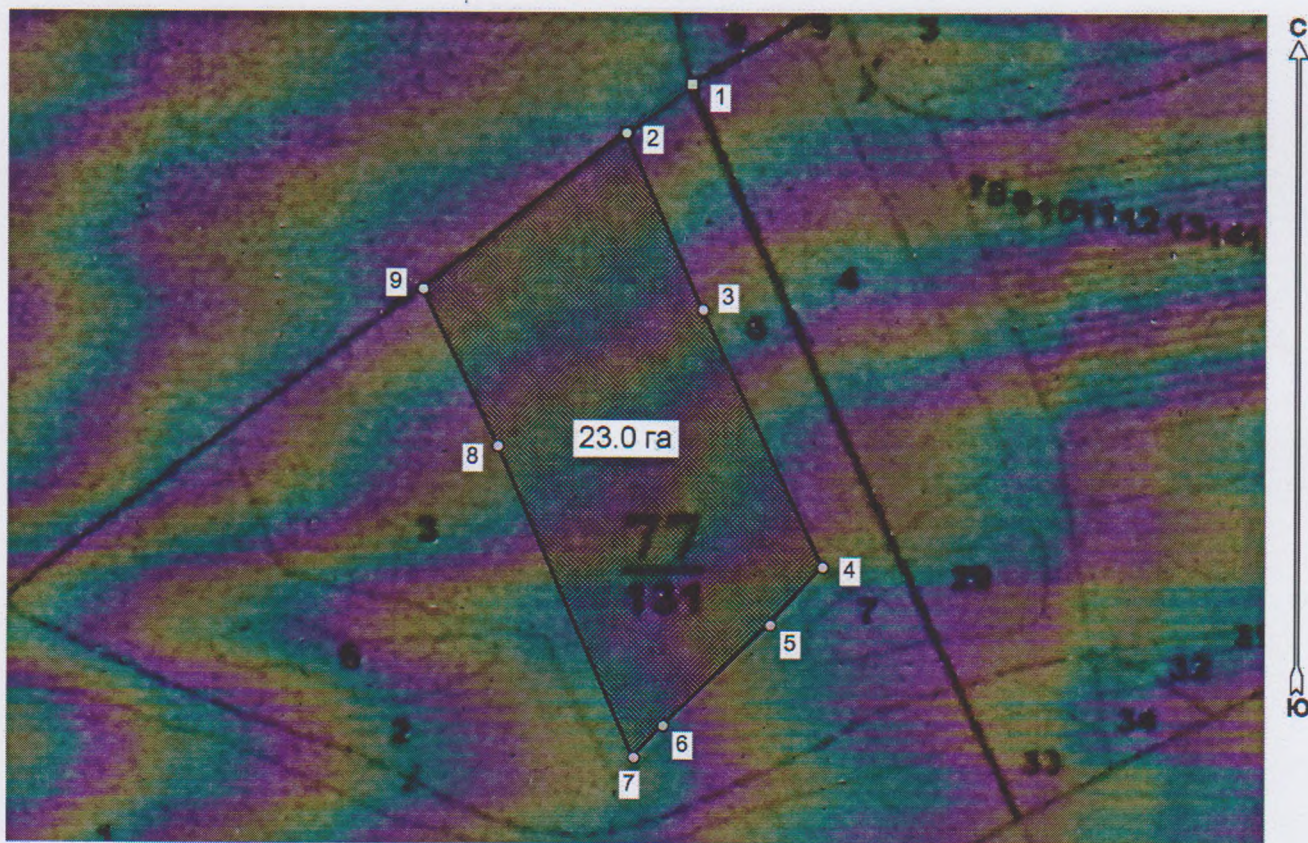
Примечание: НЗ - незаселенное, З - заселенное, О - отработанное вредителями.




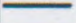

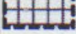
Абрис участка

: Астраханская область
: Левобережное лесничество
: Харабалинское участковое, лесной квартал № 77, таксационный выдел № 4,
площадь лесосеки 23,0 га.

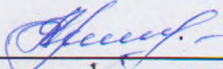
Масштаб 1:10000



Условные обозначения:

	Лесосеки
	Привязки
	Привязки неэксплуат. площадей
	Неэксплуатационные участки

Исполнитель: Резникова А.А.


(должность, фамилия, инициалы, дата, подпись)

08.10.2017

* в таблицах приведены магнитные углы
(магнитное склонение 0 / не задано)

ГИС «Лесные ресурсы» Formar 5
1999-2017. Все права защищены.

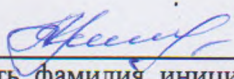
Экспликация или координаты поворотных точек лесосеки:

Общая площадь: 23,0 га

Эксплуатационная площадь: 23,0 га

Номера точек	Координаты точки	Румбы линий	Меры линий
1 - 2	47° 53' 42"; 47° 24' 07";	ЮЗ 54,0°	112
2 - 3	47° 53' 38"; 47° 24' 04";		
3 - 4	47° 53' 43"; 47° 23' 57";	ЮВ 24,0°	263
4 - 5	47° 53' 51"; 47° 23' 45";	ЮВ 25,5°	386
5 - 6	47° 53' 47"; 47° 23' 43";	ЮЗ 42,0°	106
6 - 7	47° 53' 40"; 47° 23' 38";	ЮЗ 46,5°	203
7 - 8	47° 53' 38"; 47° 23' 37";	ЮЗ 43,0°	60
8 - 9	47° 53' 29"; 47° 23' 51";	СЗ 24,0°	465
9 - 2	47° 53' 24"; 47° 23' 58";	СЗ 26,0°	237
		СВ 52,5°	352

Исполнитель: Резникова А.А.


(должность, фамилия, инициалы, дата, подпись)

04.10.2017