

Приложение 2
к приказу Минприроды России
от 16.09.2016 № 480
Форма

УТВЕРЖДАЮ:

Руководитель службы
природопользования и охраны
окружающей среды Астраханской
области
Краснов И.О.

(подпись)

Дата

16.09.2018

АКТ

лесопатологического обследования №9/1-В от 10.10.2017

исправлен по предписанию ДЛХ по ЮФО от 03.04.2018 № 42/2018

лесных насаждений Восточно-Дельтового лесничества (лесопарка)

Астраханской области (субъект РФ)

Способ лесопатологического обследования: 1. Визуальный

2. Инструментальный

Место проведения

Участковое лесничество	Урочище (дача)	Квартал (кварталы)	Выдел (выделы)	Площадь, га
Зеленгинское		117	13 (л/п 1)	7,1
Зеленгинское		120	28 (л/п 1)	9,0

Лесопатологическое обследование проведено на общей площади 16,1 га.

Зеленгинское

2. Инструментальное обследование лесного участка

2.1. На площади 16,1 га фактическая таксационная характеристика лесного насаждения соответствует (не соответствует) (нужное подчеркнуть) таксационному описанию. Причины несоответствия давность материалов лесоустройства (возраст, средний диаметр и высота, запас) Ведомость лесных участков с выявленными несоответствиями таксационным описаниям приведена в приложении 1 к Акту.

2.2. Состояние насаждений: **с нарушенной устойчивостью**
с утраченной устойчивостью

причины повреждения: Устойчивый низовой пожар более 10 летней давности (869)

В том числе:

заселено (отработано) стволовыми вредителями

Вид вредителя	Порода	Встречаемость (% заселённых деревьев)	Степень заселения лесного насаждения (слабая, средняя, сильная)

Повреждено огнём

Вид пожара	Порода	Состояние корневых лап		Состояние корневой шейки		Подсушивание луба	
		процент повреждён- ных огнём корней	процент деревьев с данном повреж- дением	ожог корневой шейки по окружности (1/4; 2/4;3/4;более 3/4)	процент деревьев с данном повреж- дением	по окружности (1/4; 2/4;3/4;более 3/4)	процент деревьев с данном повреж- дением
869	ИВ					более 3/4	100

Поражено болезнями

Вид болезни	Порода	Встречаемость (% поражённых деревьев)	Степень поражения лесного насаждения (слабая, средняя, сильная)

2.3. Зеленгинское участковое лесничество кв. 117 выд. 13

Выборке подлежит 70 % деревьев, (72% от запаса)

в том числе:

ослабленных _____ % (причины назначения) _____

сильно ослабленных _____ % (причины назначения) _____

усыхающих _____ % (причины назначения) _____

свежего сухостоя _____ %, _____ %

в том числе: свежего ветровала _____ %

свежего бурелома _____ %

старого ветровала 39 % (41% от запаса)

старого бурелома 24 % (24% от запаса)

старого сухостоя 7 % (7% от запаса)

аварийных _____ %

Зеленгинское участковое лесничество кв. 120 выд. 28

Выборке подлежит 100 % деревьев, (100% от запаса)

в том числе:

ослабленных _____ % (причины назначения) _____

сильно ослабленных _____ % (причины назначения) _____

усыхающих _____ % (причины назначения) _____

свежего сухостоя _____ %, _____ %

в том числе: свежего ветровала _____ %

свежего бурелома _____ %
старого ветровала 34 % (34% от запаса)
в том числе: старого бурелома 31 % (30% от запаса)
старого сухостоя 7 % (7% от запаса)
аварийных _____ %

2.4. Полнота лесного насаждения после уборки деревьев, подлежащих рубке, составит:

в квартале 117 выделе 13 (л/п 1) – 0,1;

в квартале 120 выделе 28 (л/п 1) – 0,2.

Критическая полнота для данной категории лесных насаждений составляет 0,3, но в связи с тем, что участки лесных насаждений находятся в водоохраной зоне (ст.65 Водного кодекса РФ) полнота насаждения не лимитируется.

ЗАКЛЮЧЕНИЕ

С целью предотвращения негативных процессов или снижения ущерба от их воздействия назначено:

Участковое лесничество	Урочище (дача)	Квартал	Выдел	Площадь, выдела, га	Вид мероприятия	Площадь, мероприятия, га	Порода	Вырубемый запас на выдел, кбм	Крайние сроки проведения
Зеленгинское		117	13(л/п1)	7,1	УНД	7,1	ИВ	562	
Зеленгинское		120	28 (л/п1)	9,0	УНД	9,0	ИВ	1022	

Ведомость перечета деревьев назначенных в рубку и абрис лесного участка прилагаются (приложение 2 и 3 к Акту)

Меры по обеспечению возобновления: не планируется.

Мероприятия, необходимые для предупреждения повреждения или поражения смежных насаждений: Не допускать повреждения деревьев и захламления порубочными остатками смежных участков.

Сведения для расчёта степени повреждения:

год образования старого сухостоя 2007;

основная причина повреждения древесины Устойчивый низовой пожар более 10 летней давности (869).

Дата проведения обследований 10.10.2017

Исполнитель работ по проведению лесопатологических обследований:

Зам. начальника отдела ЗЛ и ГЛПМ филиала ФБУ «Рослесозащита» - «ЦЗЛ Волгоградской области»

А.А. Резникова

Подпись



*Раздел включается в акт, в случае проведения лесопатологического обследования инструментальным способом.

Ведомость лесных участков с выявленными несоответствиями таксационным описаниям

Источник данных	Год проведения лесосурьейства	Номер квартала	Номер выдела	Площадь выдела, га	Целевое назначение лесов	Категория защитных лесов	Номер лесопатологического выдела	Площадь лесопатологического выдела, га	Таксационная характеристика										Заложено пробных площадей							
									состав	порода	возраст, лет	средняя высота, м	средний диаметр, см	тип леса	ТУМ	полнота	бонитет	запас, км/га	количество, шт.	общая площадь, га						
ТО	2002	117	13	9,0	защитные	нерестоохранные полосы лесов				45	20	28	ВТН	С4	0,4	4	108									
Ф		117	13	9,0	защитные	нерестоохранные полосы лесов	1	7,1		60	20	32	ВТН	С4	0,4	4	110								0,6	
ТО	2002	117	13	9,0	защитные	нерестоохранные полосы лесов				45	20	28	ВТН	С4	0,4	4	108									
Ф		117	13	9,0	защитные	нерестоохранные полосы лесов	2	1,9																		
ТО	2002	120	28	10,0	защитные	нерестоохранные полосы лесов				45	19	32	ВТСУ	С3	0,6	5	150									
Ф		120	28	10,0	защитные	нерестоохранные полосы лесов	1	9		60	20	32	ВТСУ	С3	0,6	5	160								0,7	
ТО	2002	120	28	10,0	защитные	нерестоохранные полосы лесов				45	19	32	ВТСУ	С3	0,6	5	150									
Ф		120	28	10,0	защитные	нерестоохранные полосы лесов	2	1																		

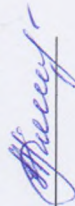
ТО – таксационные описания

Ф - фактическая характеристика лесного насаждения

Исполнитель работ по проведению лесопатологических обследований:

ФИО Резникова А.А.

Подпись



Приложение 1.1
к акту лесопатологических обследований
Результаты проведения лесопатологических обследований лесных насаждений за октябрь 2017 г.

Субъект Российской Федерации Астраханская область Лесничество (лесопарк) Восточно-Дельтовое
Участковое лесничество Зеленгинское (месяц) Урочище (лесная дача)

1	2	3	4	5	6	7	Таксационная характеристика лесного насаждения									17	Распределение деревьев по категориям состояния, % от запаса											29	30	31	32	Рекомендуемые мероприятия						
							8	9	10	11	12	13	14	15	16		18	19	20	21	22	23	24	25	26	27	28					33	34					
11	7	13	9,0	защитные	нересторханные полосы лесов	1	7,1	10	ИВ	60	20	32	ВТ	Н	0,4	4	11	0	0	18	19	20	21	22	23	24	25	26	27	28	329,206,216	28	869	72	У	Н	Д	7,1
11	7	13	9,0	защитные	нересторханные полосы лесов	2	1,9	10	ИВ	60	20	32	ВТ	Н	0,4	4	11	0	0	18	19	20	21	22	23	24	25	26	27	28	329,206,216	28	869	72	У	Н	Д	7,1

Ведомость перечета деревьев назначенных в рубку

ВРЕМЕННАЯ ПРОБНАЯ ПЛОЩАДЬ № 1

Субъект Российской Федерации Астраханская область
 Лесничество (лесопарк) Восточно-Дельтовое (Зеленгинское) Квартал 117 Выдел 13
 Площадь 7,1 га,
 Номер очага вредных организмов _____ Размер пробной площади 0,3 га
 Таксационная характеристика:
 Тип леса ВТН Состав 10ИВ Возраст 60 Бонитет 4
 Полнота 0,4 Запас на га 110 Возобновление _____
 Время и причина ослабления лесного насаждения Устойчивый низовой пожар более 10 летней давности (869)
 Тип очага вредных организмов: эпизодический, хронический (подчеркнуть)
 Фаза развития очага вредных организмов: начальная, нарастания численности, собственно вспышка, кризис (подчеркнуть)
 Состояние лесного насаждения, намечаемые мероприятия Лесное насаждение с утраченной устойчивостью. Требуется проведение санитарно-оздоровительных мероприятий – уборка неликвидной древесины. Согласно статьи 65 Водного кодекса РФ данный участок находится в водоохранной зоне, в связи с этим проведение сплошной рубки не планируется.

Исполнитель работ по проведению лесопатологических обследований:
 ФИО Резникова А.А. Подпись *Резникова А.А.*
 Дата составления документа 10.10.2017 Телефон 8(8442)46-74-96

ВЕДОМОСТЬ ПЕРЕЧЕТА ДЕРЕВЬЕВ

Порода: ИВА

Ступени толщины см	Количество деревьев по категориям состояния, шт.																Всего деревьев по ступеням толщины	
	I	II	III	IV		V		VI			ветровал, бурелом			аварийные деревья			шт.	в т.ч. подлежат рубке, %
				НЗ	З	НЗ	З	НЗ	З	О	НЗ	З	О	НЗ	З	О		
1	2	3	4	5	6	7	8	9	10	11	12	13	14	15	16	17	18	19
12											1						1	100
16											4						4	100
20				3							4						7	57
24				5				1			6						12	58
28				4				2			9						15	73
32				6				2			12						20	70
36											2						2	100
Итого, шт				18				5			38						61	43
Итого, %				30				8			62						100	70
Итого, % от запаса				30				9			61						100	70

Ведомость перечета деревьев назначенных в рубку

ВРЕМЕННАЯ ПРОБНАЯ ПЛОЩАДЬ № 2

Субъект Российской Федерации Астраханская область
 Лесничество (лесопарк) Восточно-Дельтовое (Зеленгинское) Квартал 117 Выдел 13
 Площадь 7,1 га,
 Номер очага вредных организмов _____ Размер пробной площади 0,3 га
 Таксационная характеристика:
 Тип леса ВТН Состав 10ИВ Возраст 60 Бонитет 4
 Полнота 0,4 Запас на га 110 Возобновление _____
 Время и причина ослабления лесного насаждения Устойчивый низовой пожар более 10 летней давности (869)
 Тип очага вредных организмов: эпизодический, хронический (подчеркнуть)
 Фаза развития очага вредных организмов: начальная, нарастания численности, собственно вспышка, кризис (подчеркнуть)
 Состояние лесного насаждения, намечаемые мероприятия Лесное насаждение с утраченной устойчивостью. Требуется проведение санитарно-оздоровительных мероприятий – уборка неликвидной древесины. Согласно статьи 65 Водного кодекса РФ данный участок находится в водоохранной зоне, в связи с этим проведение сплошной рубки не планируется.

Исполнитель работ по проведению лесопатологических обследований:
 ФИО Резникова А.А. Подпись *А.А. Резникова*
 Дата составления документа 10.10.2017 Телефон 8(8442)46-7496

ВЕДОМОСТЬ ПЕРЕЧЕТА ДЕРЕВЬЕВ

Порода: ИВА

Ступени толщины см	Количество деревьев по категориям состояния, шт.															Всего деревьев по ступеням толщины			
	I	II	III	IV		V		VI			ветровал, бурелом			аварийные деревья			шт.	в т.ч. подлежат рубке, %	
				НЗ	З	НЗ	З	НЗ	З	О	НЗ	З	О	НЗ	З	О			
1	2	3	4	5	6	7	8	9	10	11	12	13	14	15	16	17	18	19	
12																			
16											1						1	100	
20				4							4						8	50	
24				4				1			5						10	60	
28				3				2			9						14	79	
32				6				1			14						21	71	
36											3						3	100	
Итого, шт				17				4			36						57	40	
Итого, %				30				7			63						100	70	
Итого, % от запаса				26				9			65						100	74	

Ведомость перечета деревьев назначенных в рубку**ВРЕМЕННАЯ ПРОБНАЯ ПЛОЩАДЬ № 1**Субъект Российской Федерации Астраханская областьЛесничество (лесопарк) Восточно-Дельтовое (Зеленгинское) Квартал 120 Выдел 28Площадь 9,0 га,Номер очага вредных организмов _____ Размер пробной площади 0,4 га

Таксационная характеристика:

Тип леса ВТСУ Состав 10ИВ Возраст 60 Бонитет 5Полнота 0,6 Запас на га 160 Возобновление _____Время и причина ослабления лесного насаждения Устойчивый низовой пожар более 10 летней давности (869)

Тип очага вредных организмов: эпизодический, хронический (подчеркнуть)

Фаза развития очага вредных организмов: начальная, нарастания численности, собственно вспышка, кризис (подчеркнуть)

Состояние лесного насаждения, намечаемые мероприятия Лесное насаждение с утраченной устойчивостью. Требуется проведение санитарно-оздоровительных мероприятий – уборка неликвидной древесины. Согласно статьи 65 Водного кодекса РФ данный участок находится в водоохранной зоне, в связи с этим проведение сплошной рубки не планируется.

Исполнитель работ по проведению лесопатологических обследований:

ФИО Резникова А.А. Подпись А.А. РезниковаДата составления документа 10.10.2014 Телефон 8(8442)46-74-96

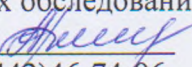
ВЕДОМОСТЬ ПЕРЕЧЕТА ДЕРЕВЬЕВ

Порода: ИВА

Ступени толщины см	Количество деревьев по категориям состояния, шт.																Всего деревьев по ступеням толщины	
	I	II	III	IV		V		VI			ветровал, бурелом			аварийные деревья			шт.	в т.ч. подлежат рубке, %
				НЗ	З	НЗ	З	НЗ	З	О	НЗ	З	О	НЗ	З	О		
1	2	3	4	5	6	7	8	9	10	11	12	13	14	15	16	17	18	19
12											3						3	100
16				2							4						6	67
20				3							8						11	73
24			2	3				2			7						14	64
28			1	5				3			16						25	76
32			1	5				2			14						22	73
36				5							9						14	64
40				2							2						4	50
Итого, шт			4	25				7			63						99	78
Итого, %			4	25				7			64						100	71
Итого, % от запаса			2	28				7			62						100	69

Ведомость перечета деревьев назначенных в рубку**ВРЕМЕННАЯ ПРОБНАЯ ПЛОЩАДЬ № 2**

Субъект Российской Федерации Астраханская область
Лесничество (лесопарк) Восточно-Дельтовое (Зеленгинское) Квартал 120 Выдел 28
Площадь 9,0 га,
Номер очага вредных организмов _____ Размер пробной площади 0,3 га
Таксационная характеристика:
Тип леса ВТСУ Состав 10ИВ Возраст 60 Бонитет 5
Полнота 0,6 Запас на га 160 Возобновление _____
Время и причина ослабления лесного насаждения Устойчивый низовой пожар более 10 летней давности (869)
Тип очага вредных организмов: эпизодический, хронический (подчеркнуть)
Фаза развития очага вредных организмов: начальная, нарастания численности, собственно вспышка, кризис (подчеркнуть)
Состояние лесного насаждения, намечаемые мероприятия Лесное насаждение с утраченной устойчивостью. Требуется проведение санитарно-оздоровительных мероприятий – уборка неликвидной древесины. Согласно статьи 65 Водного кодекса РФ данный участок находится в водоохранной зоне, в связи с этим проведение сплошной рубки не планируется.

Исполнитель работ по проведению лесопатологических обследований:
ФИО Резникова А.А. Подпись 
Дата составления документа 10.10.2017 Телефон 8(8442)46-74-96

ВЕДОМОСТЬ ПЕРЕЧЕТА ДЕРЕВЬЕВ

Порода: ИВА

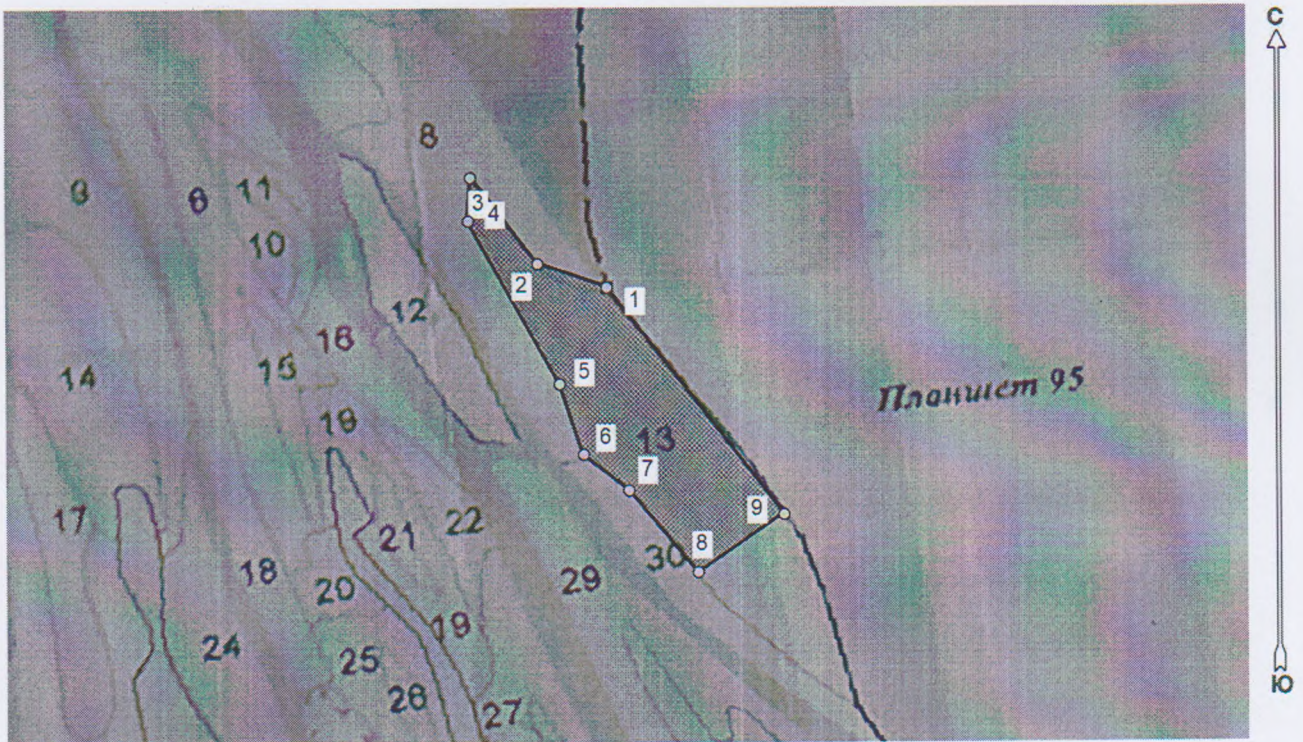
Ступени толщины см	Количество деревьев по категориям состояния, шт.																Всего деревьев по ступеням толщины		
	I	II	III	IV		V		VI			ветровал, бурелом			аварийные деревья			шт.	в т.ч. подлежат рубке, %	
				НЗ	З	НЗ	З	НЗ	З	О	НЗ	З	О	НЗ	З	О			
1	2	3	4	5	6	7	8	9	10	11	12	13	14	15	16	17	18	19	
12																			
16											2							2	100
20				1							7							8	87
24			2	3				2			9							16	69
28			1	4				1			10							16	69
32				5				1			11							17	71
36				3				1			8							12	75
40											1							1	100
Итого, шт			3	16				5			48							72	74
Итого, %			4	22				7			67							100	74
Итого, % от запаса			3	24				7			66							100	73



Абрис участка

: Астраханская область
: Восточно-Дельтовое лесничество
: Зеленгинское участковое лесничество, лесной квартал № 117, таксационный выдел № 13, площадь лесосеки 7,1 га.

Масштаб 1:10000



Условные обозначения:

	Лесосеки
	Привязки
	Привязки неэксплуат. площадей
	Неэксплуатационные участки

: инженер-лесопатолог, Резникова А.А. *А.А. Резникова* 10.10.2017
(должность, фамилия, инициалы, дата, подпись)

* в таблицах приведены магнитные углы
(магнитное склонение 0 / не задано)

ГИС «Лесные ресурсы» Формат 5
1999-2017. Все права защищены.

Экспликация или координаты поворотных точек лесосеки:

Общая площадь: 9,0 га

Эксплуатационная площадь: 7,1 га

Номера точек	Координаты точки	Румбы линий	Меры линий
1 - 2	48° 45' 41"; 45° 59' 02";	СЗ 71,0°	102,0
2 - 3	48° 45' 36"; 45° 59' 03";		
3 - 4	48° 45' 32"; 45° 59' 07";	СЗ 38,0°	151,3
4 - 5	48° 45' 32"; 45° 59' 05";	ЮЗ 3,0°	59,8
5 - 6	48° 45' 38"; 45° 58' 58";	ЮВ 29,0°	258,4
6 - 7	48° 45' 39"; 45° 58' 55";	ЮВ 19,0°	101,7
7 - 8	48° 45' 42"; 45° 58' 53";	ЮВ 51,5°	80,4
8 - 9	48° 45' 47"; 45° 58' 49";	ЮВ 40,5°	148,3
9 - 1	48° 45' 52"; 45° 58' 52";	СВ 56,5°	143,7
		СЗ 38,0°	397,0

: инженер-лесопатолог, Резникова А.А.

А.А. Резникова
(должность, фамилия, инициалы, дата, подпись)

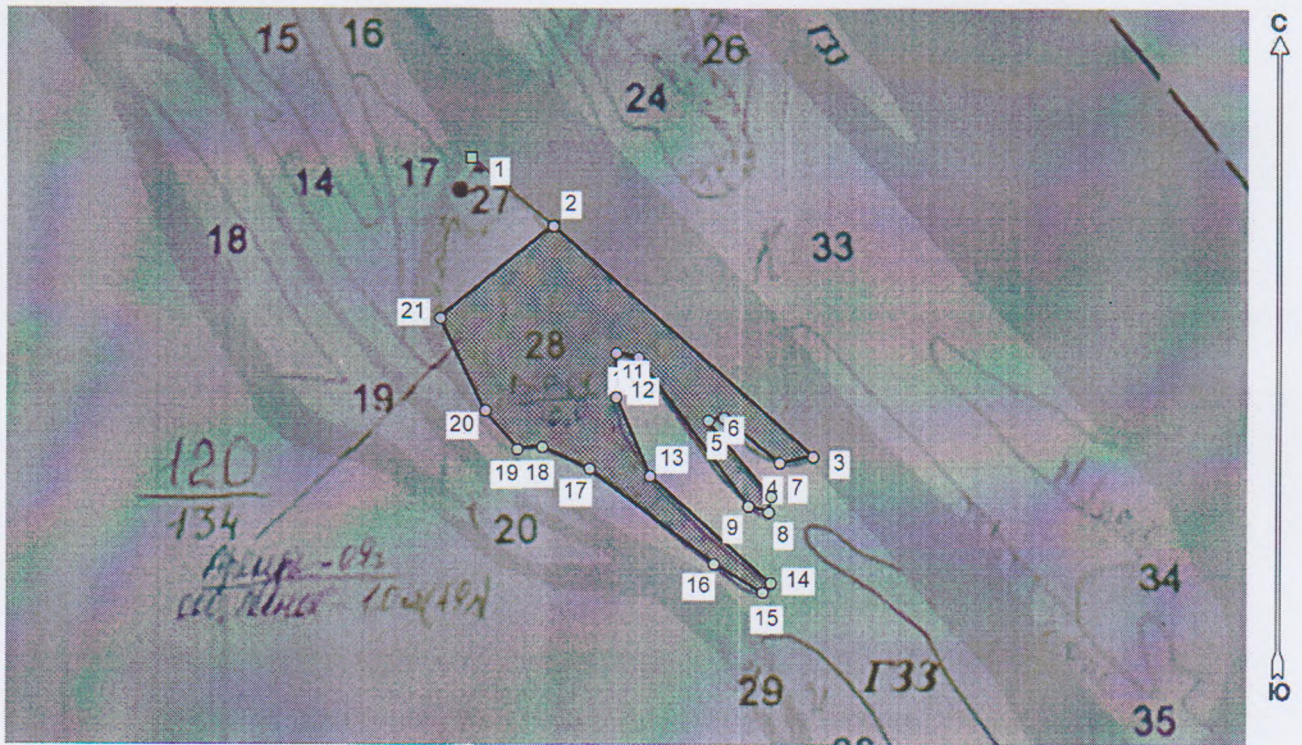
10.10.2014



Абрис участка

: Астраханская область
 : Восточно-Дельтовое лесничество
 : Зеленгинское участковое лесничество, лесной квартал № 120, таксационный выдел № 28, площадь лесосеки 9,0 га.

Масштаб 1:10000



Условные обозначения:

	Лесосеки
	Привязки
	Привязки неэксплуат. площадей
	Неэксплуатационные участки

: инженер-лесопатолог, Резникова А.А.

(должность, фамилия, инициалы, дата, подпись)

10.10.2017

* в таблицах приведены магнитные углы
 (магнитное склонение 0 / не задано)

ГИС «Лесные ресурсы» Фонпар 5
 1999-2017. Все права защищены.

Экспликация или координаты поворотных точек лесосеки:

Общая площадь: 10,0 га

Эксплуатационная площадь: 9,0 га

Номера точек	Координаты точки	Румбы линий	Меры линий
1 - 2	48° 46' 33"; 45° 58' 18";	ЮВ 50,5°	148,6
2 - 3	48° 46' 38"; 45° 58' 15";	ЮВ 49,0°	483,7
3 - 4	48° 46' 55"; 45° 58' 05";	ЮЗ 80,0°	47,3
4 - 5	48° 46' 53"; 45° 58' 04";	СЗ 52,0°	99,4
5 - 6	48° 46' 49"; 45° 58' 06";	ЮЗ 81,5°	21,9
6 - 7	48° 46' 48"; 45° 58' 06";	ЮВ 40,0°	136,7
7 - 8	48° 46' 52"; 45° 58' 03";	ЮЗ 8,5°	21,8
8 - 9	48° 46' 52"; 45° 58' 02";	СЗ 73,5°	29,5
9 - 10	48° 46' 51"; 45° 58' 02";	СЗ 37,0°	255,9
10 - 11	48° 46' 44"; 45° 58' 09";	СЗ 78,0°	32,3
11 - 12	48° 46' 42"; 45° 58' 09";	ЮЗ 0,0°	61,3
12 - 13	48° 46' 42"; 45° 58' 07";	ЮВ 24,0°	118,1
13 - 14	48° 46' 44"; 45° 58' 04";	ЮВ 49,0°	224,8
14 - 15	48° 46' 52"; 45° 57' 59";	ЮЗ 41,0°	17,6
15 - 16	48° 46' 52"; 45° 57' 59";	СЗ 59,5°	78,9
16 - 17	48° 46' 48"; 45° 58' 00";	СЗ 53,0°	218,3
17 - 18	48° 46' 40"; 45° 58' 04";	СЗ 66,0°	72,9
18 - 19	48° 46' 37"; 45° 58' 05";	ЮЗ 84,5°	35,1
19 - 20	48° 46' 36"; 45° 58' 05";	СЗ 40,0°	69,5
20 - 21	48° 46' 34"; 45° 58' 07";	СЗ 26,5°	142,4
21 - 2	48° 46' 31"; 45° 58' 11";	СВ 51,0°	203,1

: инженер-лесопатолог, Резникова А.А. *А.А. Резникова*
 (должность, фамилия, инициалы, дата, подпись)

10.10.2017