

Приложение 2
к приказу Минприроды России
от 16.09.2016 № 480
Форма

УТВЕРЖДАЮ:
Заместитель руководителя службы
природопользования и охраны
окружающей среды Астраханской
области

Воробьева С.В.

(подпись)

Дата 02.10.2018



Акт лесопатологического обследования №7-Кр от 02.10.2017

лесных насаждений Восточно-Дельтового лесничества

Астраханской области

Способ лесопатологического обследования: 1. Визуальный

2. Инструментальный

Место проведения

Участковое лесничество	Урочище (дача)	Квартал (кварталы)	Выдел (выделы)	Площадь, га
Красноярское		110	14	2,2
Красноярское		110	26	4,4
Красноярское		110	25	1,1
Красноярское		130	55	1,2
Красноярское		130	64	4,0
Итого:				12,9

Лесопатологическое обследование проведено на общей площади 12,9 га.

Воробьева

2. Инструментальное обследование лесного участка

2.1. Фактическая таксационная характеристика лесного насаждения соответствует (не соответствует) (нужное подчеркнуть) таксационному описанию. Причины несоответствия: Давность лесоустройства, не соответствует возраст, ср. высота, ср. диаметр, запас.
 В квартале 130 выдел 55 не соответствует состав, возраст.

Ведомость лесных участков с выявленными несоответствиями таксационным описаниям приведена в приложении 1 к Акту.

2.2. Состояние насаждений: **с нарушенной устойчивостью**
с утраченной устойчивостью

причины повреждения: Засуха 2011-2016 г

В том числе:

заселено (отработано) стволовыми вредителями

Вид вредителя	Порода	Встречаемость (% заселённых деревьев)	Степень заселения лесного насаждения (слабая, средняя, сильная)
нет			

Повреждено огнём

Вид пожара	Порода	Состояние корневых лап		Состояние корневой шейки		Подсушивание луба	
		процент повреждённых огнём корней	процент деревьев с данным повреждением	ожог корневой шейки по окружности (1/4; 2/4; 3/4; более 3/4)	процент деревьев с данным повреждением	по окружности (1/4; 2/4; 3/4; более 3/4)	процент деревьев с данным повреждением
нет							

Поражено болезнями

Вид болезни	Порода	Встречаемость (% поражённых деревьев)	Степень поражения лесного насаждения (слабая, средняя, сильная)
нет			

2.3. квартал 110 выдел 14, на площади 2,2 га.: порода лох:

Выборке подлежит 100 % деревьев,

в том числе:

ослабленных _____ % (причины назначения) _____

сильно ослабленных 2 % (причины назначения) снижение полноты ниже критической;

усыхающих 7 % (причины назначения) снижение полноты ниже критической;

свежего сухостоя 5 %, (причины назначения)

в том числе: свежего ветровала _____ %

и свежего бурелома _____ %;

старого сухостоя 86 %

в том числе: старого ветровала 1 %

старого бурелома _____ %

аварийных _____ %

Выборке подлежит 100 % деревьев, порода Вяз:

в том числе:

ослабленных _____ % (причины назначения) _____
сильно ослабленных 5 % (причины назначения) снижение полноты ниже критической:

усыхающих 3 % (причины назначения) снижение полноты ниже критической:

свежего сухостоя 8 %,

в том числе: свежего ветровала _____ %

и свежего бурелома _____ %;

старого сухостоя 84 %

в том числе: старого ветровала _____ %

старого бурелома _____ %

аварийных _____ %

квартал 110 выдел 26. На площади 4,4 га порода Вяз

Выборке подлежит 100 % деревьев,

в том числе:

ослабленных _____ % (причины назначения) _____

сильно ослабленных 1% (причины назначения) снижение полноты ниже критической:

усыхающих 8 % (причины назначения) снижение полноты ниже критической:

свежего сухостоя 6 %, (причины назначения)

в том числе: свежего ветровала _____ %

и свежего бурелома _____ %;

старого сухостоя 85 %

в том числе: старого ветровала 2 %

старого бурелома _____ %

аварийных _____ %

квартал 110 выдел 25. На площади 1,1га порода: вяз

Выборке подлежит 100 % деревьев,

в том числе:

ослабленных 0 % (причины назначения) снижение полноты ниже критической:

сильно ослабленных 2 % (причины назначения) снижение полноты ниже критической:

усыхающих 5 % (причины назначения) снижение полноты ниже критической:

свежего сухостоя 1%, (причины назначения)

в том числе: свежего ветровала _____ %

и свежего бурелома _____ %;

старого сухостоя 92 %

в том числе: старого ветровала 1 %

старого бурелома _____ %

аварийных _____ %

квартал 130 выдел 55. На площади 1,2га порода Вяз

Выборке подлежит 100 % деревьев,

в том числе:

ослабленных _____ % (причины назначения) _____

сильно ослабленных 5 % (причины назначения) снижение полноты ниже критической:

усыхающих 10 % (причины назначения) снижение полноты ниже критической:

свежего сухостоя 2 %, (причины назначения)

в том числе: свежего ветровала _____ %

и свежего бурелом _____ %;

старого сухостоя 83 %

в том числе: старого ветровала 2 %

старого бурелома _____ %

аварийных _____ %

Выборке подлежит 100 % деревьев, **порода: лох**

в том числе:

ослабленных _____ % (причины назначения) _____
сильно ослабленных 5 % (причины назначения) снижение полноты ниже критической;
усыхающих 9 % (причины назначения) снижение полноты ниже критической;
свежего сухостоя _____ %, (причины назначения)

в том числе: свежего ветровала _____ %

и свежего бурелома _____ %;

старого сухостоя 86%

в том числе: старого ветровала 3 %

старого бурелома _____ %

аварийных _____ %.

Квартал 130 Выдел 64 лп1 Площадь 1,1 га

Выборке подлежит 2 % деревьев, **порода: Вяз**

в том числе:

ослабленных _____ % (причины назначения) _____
сильно ослабленных _____ % (причины назначения) _____
усыхающих _____ % (причины назначения) _____
свежего сухостоя _____ %, (причины назначения)

в том числе: свежего ветровала _____ %

и свежего буреломом _____ %;

старого сухостоя 2 %

в том числе: старого ветровала 1 %

старого бурелома _____ %

аварийных _____ %

Выборке подлежит 1 % деревьев, **порода: Лох**

в том числе:

ослабленных _____ % (причины назначения) _____
сильно ослабленных _____ % (причины назначения) _____
усыхающих _____ % (причины назначения) _____
свежего сухостоя _____ %, (причины назначения)

в том числе: свежего ветровала _____ %

и свежего буреломом _____ %;

старого сухостоя 1 %

в том числе: старого ветровала 1 %

старого бурелома _____ %

аварийных _____ %

Квартал 130 выдел 64.лп 2 На площади 2,9 га **порода: Вяз**

Выборке подлежит 100 % деревьев,

в том числе:

ослабленных _____ % (причины назначения) _____
сильно ослабленных 9 % (причины назначения) снижение полноты ниже критической;
усыхающих 6 % (причины назначения) снижение полноты ниже критической;
свежего сухостоя 1%, (причины назначения)

в том числе: свежего ветровала _____ %

и свежего бурелома _____ %;

старого сухостоя 84 %

в том числе: старого ветровала 2 %

старого бурелома _____ %

аварийных _____ %

Выборке подлежит 100 % деревьев, **порода: лох**

в том числе:

ослабленных _____ % (причины назначения)
 сильно ослабленных _____ % (причины назначения)
 усыхающих 7 % (причины назначения снижение полноты ниже критической);
 свежего сухостоя 8 %, (причины назначения)
 в том числе: свежего ветровала _____ %
 и свежего бурелома _____ %;
 старого сухостоя 85 %
 в том числе: старого ветровала 4 %
 старого бурелома _____ %.

2.4. Полнота лесного насаждения после уборки деревьев, подлежащих рубке, составит 0
 Критическая полнота для данной категории лесных насаждений составляет: Противозерозийные леса-0,3; Государственные защитные лесные полосы -0,5

ЗАКЛЮЧЕНИЕ

С целью предотвращения негативных процессов или снижения ущерба от их воздействия назначено:

Участковое лесничество	Урочище (дача)	Квартал	Выдел	Площадь, выдела, га	Вид мероприятия	Площадь, мероприятия, га	Порода	Вырубамый Запас на выдел, кбм	Крайние сроки проведения
Красноярское		110	14	2,2	УНД	2,2	Лх Вм	9 1	2019
Красноярское		110	26	4,4	ССР	4,4	Вм	130	2019
Красноярское		110	25	1,1	ССР	1,1	Вм	50	2019
Красноярское		130	55	1,2	ССР	1,2	В Лх	36 1	2019
Красноярское		130	64 Лп.1	1,1	-	-	-	-	
			64 Лп.2	2,9	ССР	2,9	В Лх	104 6	2019

Ведомость перечета деревьев назначенных в рубку и абрис лесного участка прилагаются (приложение 2 и 3 к Акту)

Меры по обеспечению возобновления _____ не проектируются

Мероприятия, необходимые для предупреждения повреждения или поражения смежных насаждений недопускается повреждение деревьев и захламление порубочными остатками смежных участков.

Сведения для расчёта степени повреждения:

год образования старого сухостоя 2012-2015 год;

основная причина повреждения древесины Засуха(830)

Дата проведения обследований 29.09.2017

Исполнитель работ по проведению лесопатологических обследований:

Инженер-лесопатолог I категории Филиала ФБУ «Рослесозащита» -

«ЦЗЛ Волгоградской области» А.А. Давыдова Дав

Дата составления документа 02.10.2017 Телефон 8-937-708-05-36

*Раздел включается в акт, в случае проведения лесопатологического обследования инструментальным способом.

Ведомость лесных участков с выявленными несоответствиями таксационным описаниям

Источник данных	Год проведения лесосурьейства	Номер квартала	Номер выдела	Площадь выдела, га	Целевое назначение лесов	Категория защитных лесов	Номер лесопатологического выдела	Площадь лесопатологического выдела, га	Таксационная характеристика										Заложено пробных площадей					
									состав	порода	возраст, лет	средняя высота, м	средний диаметр, см	тип леса	ТУМ	полнота	бонитет	запас, км/га	количество, шт.	общая площадь, га				
Красноярское участковое лесничество																								
ТО	2002	110	14	2,2	защитные	Противоэрозионные леса			8Лх2Вм	Лх Вм	39	4 5	6 6	КПС	А1	0,4	5	6	6					
Ф	2017	110	14	2,2	защитные	Противоэрозионные леса			9Лх1Вм	Лх Вм	54	5 5	6 6	КПС	А1	0,4	5	4	1	4				
ТО	2002	110	26	4,4	защитные	Противоэрозионные леса			10Вм	Вм	28	6	8	ЛХ	А2	0,6	4	30						
Ф	2017	110	26	4,4	защитные	Противоэрозионные леса			10Вм	Вм	43	6	10	ЛХ	А2	0,6	4	30			3	0,36		
ТО	2002	110	25	1,1	защитные	Противоэрозионные леса			10Вм	Вм	39	8	10	ЛХ	А2	0,6	4	45						
Ф	2017	110	25	1,1	защитные	Противоэрозионные леса			10Вм	Вм	54	8	12	ЛХ	А2	0,6	4	50						
ТО	2002	130	55	1,2	защитные	Противоэрозионные леса			8Вм2Лх	Вм Лх	43	7 5	12 8	КПС	А1	0,5	5	30						

Ф	2017	130	55	1,2	защитные	Противоэрозионные леса	9Вм1Лх	Вм	58	7	12	КПС	А1	0,5	5	30		
								Лх		5	8							
ТО	2002	130	64	4,0	защитные	Государственные защитные лесные полосы	8Вм2Лх	Вм	42	7	12	КПС	А1	0,6	5	36		
								Лх		5	6							
Ф	2017	130	64	4,0	защитные	Государственные защитные лесные полосы	8Вм2Лх	Вм	57	7	12	КПС	А1	0,6	5	36		
								Лх			5						6	
							2	2,9	8Вм2Лх	Вм	57	7	12	КПС	А1	0,6	5	2
										Лх			5					

ТО – таксационные описания

Ф - фактическая характеристика лесного насаждения

Исполнитель работ по проведению лесопатологических обследований:
 Инженер-лесопатолог I категории Филиала ФБУ «Рослесозащита» -
 «ЦЗЛ Волгоградской области» А.А. Давыдова *Давыдова*
 Дата составления документа _____ Телефон 8-937-708-05-36

130	64	4,0	защитные защитные	Государственные защитные полосы	1	1,1	8Вм 2Лх	Вм Лх	57	7	12	К П С	0,6	36	912	40	34	14	9	1	2	57	830	3	2,9
					2	2,9	8Вм 2Лх	Вм Лх	57	7	12	К П С	0,6	2	601	2	2	46	22	9	1	14	86	2,9	
															2405			8	6	1	83	5	830	86	2,9
															2	5			5	5	87	5	830	95	2,9
																									2,9

Примечание – Показатели, не соответствующие таксационному описанию отмечаются «*»

Исполнитель работ по проведению лесопатологических обследований:
 Инженер-лесопатолог I категории Филиала ФБУ «Рослесозащита» -
 «ЦЗЛ Волгоградской области» Давыдова А.А. *Давыдова*
 Дата составления документа *28.10.2017* 2017 Телефон 8-937-708-05-36

Ведомость перечета деревьев назначенных в рубку**ВРЕМЕННАЯ ПРОБНАЯ ПЛОЩАДЬ № 1**

Субъект Российской Федерации Астраханская область
Лесничество (лесопарк) Восточно-Дельтовое Красноярское участковое
Квартал 110 Выдел 14 Площадь 2,2 га,

Номер очага вредных организмов

Размер пробной площади; сплошной перечет на площади 2,2 га

Таксационная характеристика:

Тип леса КСП Состав 9Лх1Вм Возраст 54 Бонитет 5

Полнота 0,4 Запас на га 5 м³ Возобновление

Время и причина ослабления лесного насаждения Засуха 2011-2016 г.

Тип очага вредных организмов: эпизодический, хронический (подчеркнуть)

Фаза развития очага вредных организмов: начальная, нарастания численности, собственно вспышка, кризис (подчеркнуть)

Состояние лесного насаждения, намечаемые мероприятия _____

насаждение с утраченной устойчивостью, необходимо провести на площади уборку неликвидной древесины (У Н Д).

Исполнитель работ по проведению лесопатологических обследований:

Инженер-лесопатолог I категории Филиала ФБУ «Рослесозащита» -

«ЦЗЛ Волгоградской области» А.А. Давыдова Давыдова

Дата составления документа 29.09.17 Телефон 8-937-708-05-36

ВЕДОМОСТЬ ПЕРЕЧЕТА ДЕРЕВЬЕВ

Порода: Лох

Ступени толщины см	Количество деревьев по категориям состояния, шт.																Всего деревьев по ступеням толщины		
	I	II	III	IV		V		VI			ветровал, бурелом			аварийные деревья			шт.	в т.ч. подлежа т рубке, шт./%	
				НЗ	З	НЗ	З	НЗ	З	О	НЗ	З	О	НЗ	З	О			
1	2	3	4	5	6	7	8	9	10	11	12	13	14	15	16	17	18	19	
4			2	7		5		85			1							100	91/91
6			25	82		58		1005			12							1182	1075/91
Всего деревьев, шт.			27	89		63		1090			13							1282	1166/91
Итого, %			2	7		5		85			1							100	91
Итого, % от запаса		-	1	7		3		89										100	92

Порода: Вяз

Ступени толщины см	Количество деревьев по категориям состояния, шт.																Всего деревьев по ступеням толщины		
	I	II	III	IV		V		VI			ветровал, бурелом			аварийные деревья			шт.	в т.ч. подлежат рубке, шт. / %	
				НЗ	З	НЗ	З	НЗ	З	О	НЗ	З	О	НЗ	З	О			
1	2	3	4	5	6	7	8	9	10	11	12	13	14	15	16	17	18	19	
8			1			2		17										20	19/95
12			1	1		1		14										17	15/88
Всего деревьев ,шт.			2	1		3		31										37	34/92
Итого, %			5	3		8		84										100	92
Итого,% от запаса			5	3		8		84										100	92

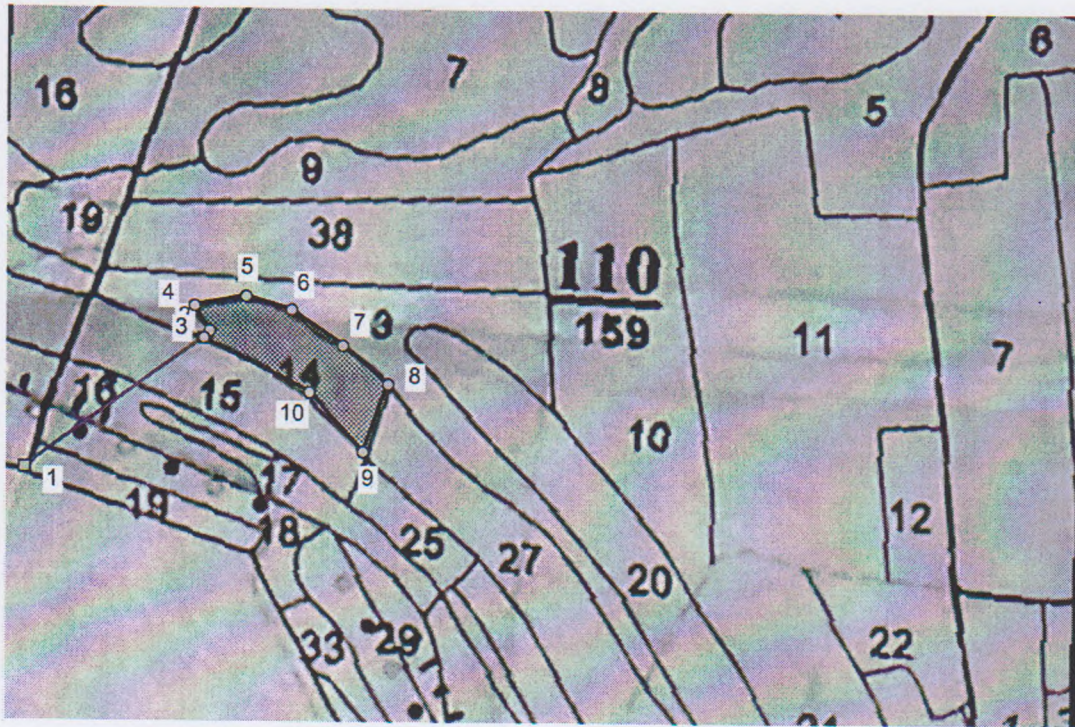
Примечание: НЗ – незаселенное, З – заселенное, О – отработанное вредителями



Абрис участка

: Астраханская область
: Восточно-Дельтовое лесничество
: Красноярское участковое, лесной квартал № 110, таксационный выдел № 14,
площадь лесосеки 2,2 га.

Масштаб 1:10000



Условные обозначения:

	Лесосеки
	Привязки
	Привязки неэксплуат. площадей
	Неэксплуатационные участки

Исполнитель: Давыдова А.А.

(должность, фамилия, инициалы, дата, подпись)

* в таблицах приведены магнитные углы
(магнитное склонение 0 / не задано)

ГИС «Лесные ресурсы» Formar 5
1999-2017. Все права защищены.

Экспликация или координаты поворотных точек лесосеки:

Общая площадь: 2,2 га

Эксплуатационная площадь: 2,2 га

Номера точек	Координаты точки	Румбы линий	Меры линий
1 - 2	48° 13' 59", 46° 41' 35",	СВ 54,0°	303,0
2 - 3	48° 14' 11", 46° 41' 41",		
3 - 4	48° 14' 11", 46° 41' 41",	СВ 40,0°	12,8
4 - 5	48° 14' 10", 46° 41' 42",	СЗ 32,0°	40,4
5 - 6	48° 14' 13", 46° 41' 42",	СВ 79,5°	71,8
6 - 7	48° 14' 16", 46° 41' 42",	ЮВ 74,0°	64,9
7 - 8	48° 14' 19", 46° 41' 40",	ЮВ 55,0°	86,0
8 - 9	48° 14' 22", 46° 41' 39",	ЮВ 50,0°	81,4
9 - 10	48° 14' 21", 46° 41' 36",	ЮЗ 20,5°	97,9
10 - 2	48° 14' 17", 46° 41' 38",	СЗ 42,5°	109,0
		СЗ 63,0°	162,1

Исполнитель: Давыдова А.А.

Д.А.

29.09.2017

(должность, фамилия, инициалы, дата, подпись)

Ведомость перечета деревьев назначенных в рубку**ВРЕМЕННАЯ ПРОБНАЯ ПЛОЩАДЬ № 1**

Субъект Российской Федерации Астраханская область
 Лесничество (лесопарк) Восточно – Дельтовое Красноярское участковое лесничество
 Квартал 110 Выдел 25 Площадь 1,1 га,
 Номер очага вредных организмов _____ Размер пробной площади 1,1 га
 Таксационная характеристика:
 Тип леса Лх Состав 10Вм Возраст 54 Бонитет 4
 Полнота 0,6 Запас на га 50 м³ Возобновление _____
 Время и причина ослабления лесного насаждения Засуха 2011-2016 г.

Тип очага вредных организмов: эпизодический, хронический (подчеркнуть)
 Фаза развития очага вредных организмов: начальная, нарастания численности, собственно вспышка, кризис (подчеркнуть)
 Состояние лесного насаждения, намечаемые мероприятия
насаждение с утраченной устойчивостью, необходимо провести на площади 1.1 га
Сплошную санитарную рубку.

Исполнитель работ по проведению лесопатологических обследований:
 Инженер-лесопатолог I категории Филиала ФБУ «Рослесозащита» -
 «ЦЗЛ Волгоградской области» А.А. Давыдова Вар
 Дата составления документа 10.07.2017 Телефон 8-937-708-05-36

ВЕДОМОСТЬ ПЕРЕЧЕТА ДЕРЕВЬЕВ

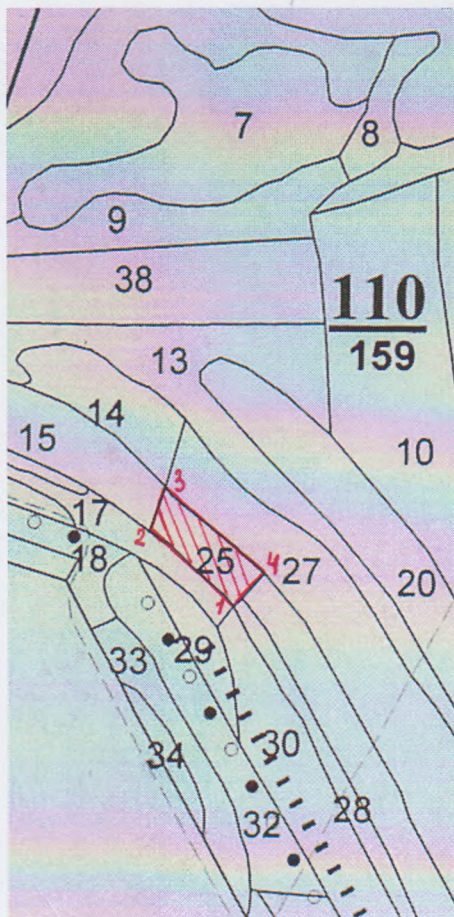
Порода: Вяз

Ступени толщины см	Количество деревьев по категориям состояния, шт.																Всего деревьев по ступеням толщины		
	I	II	III	IV		V		VI			ветровал, бурелом			аварийные деревья			шт.	в т.ч. подлежат рубке, шт/ %	
				НЗ	З	НЗ	З	НЗ	З	О	НЗ	З	О	НЗ	З	О			
1	2	3	4	5	6	7	8	9	10	11	12	13	14	15	16	17	18	19	
8			2	15		1		150			2							170	153/90
12			1	10		1		240			2							254	243/96
16			1	5		1		115			2							124	118/95
20			1	1		1		34			1							38	36/95
24			2	2		1		16										21	17/81
28			2			1		17										20	18/90
Всего деревьев шт.			9	33		6		572			7							627	585/93
Итого, %			2	5		1		91			1							100	93
Итого, % от запаса			3	4		2		90			1							100	93

Примечание: НЗ – незаселенное, З – заселенное, О – отработанное вредителями


Абрис участка

М 1:10000



Номер выдела	Ленты (круговой площадки) перечёта				
	№ ленты (площадки)	длина, м	ширина, м	радиус, м	площадь, га
25					1,1

Номера точек	Координаты	Румбы линий	Длина, м
1	46°41'36,3" / 48°14'16,0"		
2	46°41'38,8" / 48°14'15,1"		
3	46°41'36,9" / 48°14'19,8"		
4	46°41'35,3" / 48°14'18,7"		

Условные обозначения:  - граница участка

Исполнитель работ по проведению лесопатологических обследований:
Инженер-лесопатолог I категории Филиала ФБУ «Рослесозащита» -
«ЦЗЛ Волгоградской области» А.А. Давыдова *Дав*
Дата составления документа *29.09.2014* Телефон 8-937-708-05-36

Ведомость перечета деревьев назначенных в рубку

ВРЕМЕННАЯ ПРОБНАЯ ПЛОЩАДЬ № 1

Субъект Российской Федерации Астраханская область
Лесничество (лесопарк) Восточно-Дельтовое Красноярское участковое лесничество
Квартал 110 Выдел 26 Площадь 4,4 га,
Номер очага вредных организмов ___ Размер пробной площади 0,12 га
Таксационная характеристика:
Тип леса Лх Состав 10Вм Возраст 43 Бонитет 4
Полнота 0,6 Запас на га 30 м³ Возобновление _____
Время и причина ослабления лесного насаждения Засуха 2011-2016 г.
Тип очага вредных организмов: эпизодический, хронический (подчеркнуть)
Фаза развития очага вредных организмов: начальная, нарастания численности,
собственно вспышка, кризис (подчеркнуть)
Состояние лесного насаждения, намечаемые мероприятия: насаждение с утраченной устойчивостью, необходимо провести Сплошную санитарную рубку

Исполнитель работ по проведению лесопатологических обследований:
Инженер-лесопатолог I категории Филиала ФБУ «Рослесозащита» -
«ЦЗЛ Волгоградской области» А.А. Давыдова Дав
Дата составления документа 29.09.2012 Телефон 8-937-708-05-36

ВЕДОМОСТЬ ПЕРЕЧЕТА ДЕРЕВЬЕВ 1

Порода: Вяз

Ступени толщины. см	Количество деревьев по категориям состояния, шт.																Всего деревьев по ступеням толщины		
	I	II	III	IV		V		VI			ветровал, бурелом			аварийные деревья			шт.	в т.ч. подлежат рубке, шт./%	
				НЗ	З	НЗ	З	НЗ	З	О	НЗ	З	О	НЗ	З	О			
1	2	3	4	5	6	7	8	9	10	11	12	13	14	15	16	17	18	19	
8				2				12			1							15	13/87
12				1		1		10										12	11/92
16				1		1		11										13	12/92
20				1				5										6	5/83
Всего деревьев шт.				5		2		38			1							46	41/89
Итого,%				11		4		83			2							100	89
Итого, % от запаса				11		4		84			1							100	89

Примечание: НЗ – незаселенное, З – заселенное, О – отработанное вредителями

Ведомость перечета деревьев назначенных в рубку

ВРЕМЕННАЯ ПРОБНАЯ ПЛОЩАДЬ № 2

Субъект Российской Федерации Астраханская область
Лесничество (лесопарк) Восточно-Дельтовое Красноярское участковое лесничество
Квартал 110 Выдел 26 Площадь 4,4 га,
Номер очага вредных организмов _____ Размер пробной площади 0,12 га
Таксационная характеристика:
Тип леса Лх Состав 10Вм Возраст 43 Бонитет 4
Полнота 0,6 Запас на га 30м³ Возобновление _____
Время и причина ослабления лесного насаждения Засуха 2011-2016 г.

Тип очага вредных организмов: эпизодический, хронический (подчеркнуть)
Фаза развития очага вредных организмов: начальная, нарастания численности, собственно вспышка, кризис (подчеркнуть)
Состояние лесного насаждения, намечаемые мероприятия: насаждение с утраченной устойчивостью, необходимо провести Сплошную санитарную рубку

Исполнитель работ по проведению лесопатологических обследований:
Инженер-лесопатолог I категории Филиала ФБУ «Рослесозащита» -
«ЦЗЛ Волгоградской области» А.А. Давыдова Давыдова
Дата составления документа 29.09.2012 Телефон 8-937-708-05-36

Оборотная сторона формы

Порода: Вяз

Ступени толщины, см	Количество деревьев по категориям состояния, шт.																Всего деревьев по ступеням толщины	
	I	II	III	IV		V		VI			ветровал, бурелом			аварийные деревья			шт.	в т.ч. подлежат рубке, шт./%
				НЗ	З	НЗ	З	НЗ	З	О	НЗ	З	О	НЗ	З	О		
1	2	3	4	5	6	7	8	9	10	11	12	13	14	15	16	17	18	19
8				1		1		16			1						19	18/95
12				1		1		16			1						19	18/95
16				1		1		9									11	10/91
20				1				2									3	2/67
Всего деревьев шт.				4		3		43			1						52	48/92
Итого,%				8		6		83			2						100	92
Итого, % от запаса				12		6		80			2						100	88

Примечание: НЗ – незаселенное, З – заселенное, О – отработанное вредителями

Ведомость перечета деревьев назначенных в рубку

ВРЕМЕННАЯ ПРОБНАЯ ПЛОЩАДЬ № 3

Субъект Российской Федерации Астраханская область
Лесничество (лесопарк) Восточно-Дельтовое Красноярское участковое лесничество
Квартал 110 Выдел 26 Площадь 4,4 га,
Номер очага вредных организмов Размер пробной площади 0,12 га
Таксационная характеристика:
Тип леса Лх Состав 10Вм Возраст 43 Бонитет 4
Полнота 0,6 Запас на га 30м³ Возобновление _____
Время и причина ослабления лесного насаждения Засуха 2011-2016 г.
Тип очага вредных организмов: эпизодический, хронический (подчеркнуть)
Фаза развития очага вредных организмов: начальная, нарастания численности,
собственно вспышка, кризис (подчеркнуть)
Состояние лесного насаждения, намечаемые мероприятия: насаждение с утраченной устойчивостью, необходимо провести Сплошную санитарную рубку.

Исполнитель работ по проведению лесопатологических обследований:
Инженер-лесопатолог I категории Филиала ФБУ «Рослесозащита» -
«ЦЗЛ Волгоградской области» А.А. Давыдова Давыдова
Дата составления документа 29.09.2017 Телефон 8-937-708-05-36

Оборотная сторона формы

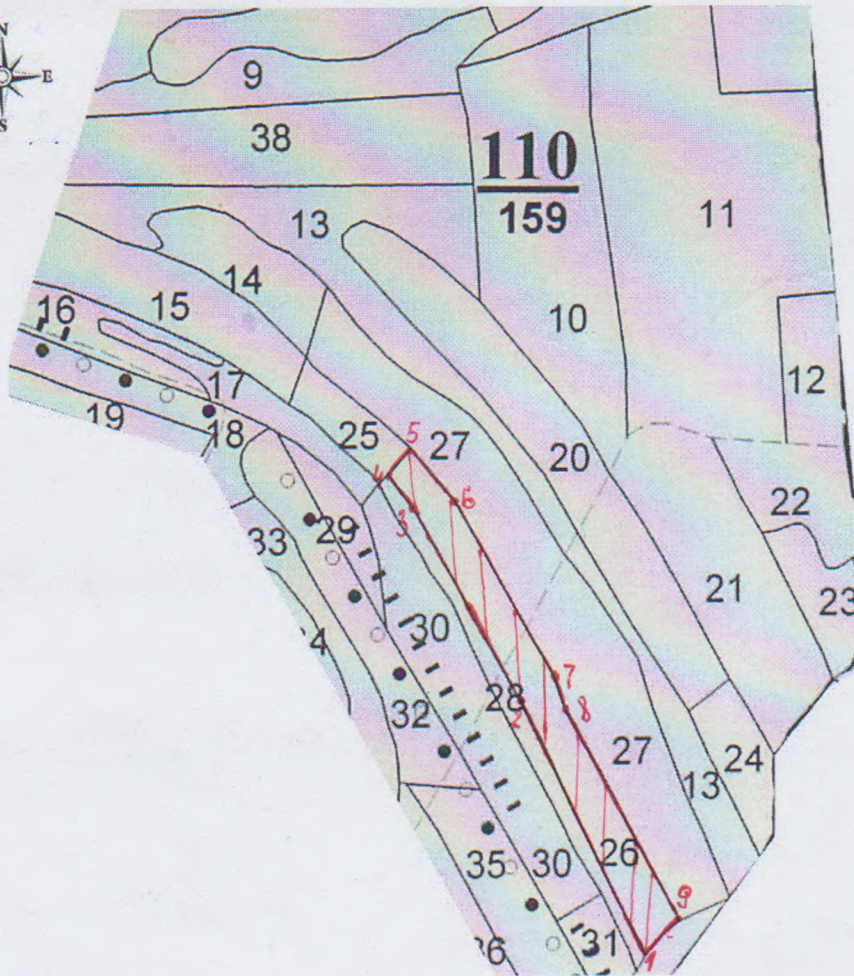
Порода: Вяз

Ступени толщины см	Количество деревьев по категориям состояния, шт.																Всего деревьев по ступеням толщины		
	I	II	III	IV		V		VI			ветровал, бурелом			аварийные деревья			шт.	в т.ч. подлежат рубке, шт./%	
				НЗ	З	НЗ	З	НЗ	З	О	НЗ	З	О	НЗ	З	О			
1	2	3	4	5	6	7	8	9	10	11	12	13	14	15	16	17	18	19	
8				1		1		15			1							18	17/94
12				1		1		14										16	15/94
16				1		2		8										11	10/91
20			1					2										3	2/67
Всего деревьев шт.			1	3		4		39			1							48	44/92
Итого %.			2	6		8		82			2							100	92
Итого, % от запаса			6	6		10		77			1							100	88


Примечание: НЗ – незаселенное, З – заселенное, О – отработанное вредителями

Абрис участка

М 1:10000



Номер выдела	Ленты (круговой площадки) перечёта				
	№ ленты (площадки)	длина, м	ширина, м	радиус, м	площадь, га
26					4,4
Номера точек	Координаты		Румбы линий		Длина, м
1	46°41'7,1" / 48°14'46,8"				
2	46°41'18,8" / 48°14'38,0"				
3	46°41'56,8" / 48°14'25,9"				
4	46°41'36,3" / 48°14'16,0"				
5	46°41'35,3" / 48°14'18,7"				
6	46°41'32,6" / 48°14'27,6"				
7	46°41'22,6" / 48°14'38,4"				
8	46°41'21,2" / 48°14'39,7"				
9	46°41'8,7" / 48°14'48,8"				

Условные обозначения:  - граница участка

Исполнитель работ по проведению лесопатологических обследований:
Инженер-лесопатолог I категории Филиала ФБУ «Рослесозащита» -
«ЦЗЛ Волгоградской области» А.А. Давыдова *Давыдова*
Дата составления документа 29.09.2017 Телефон 8-937-708-05-36

Ведомость перечета деревьев назначенных в рубку

ВРЕМЕННАЯ ПРОБНАЯ ПЛОЩАДЬ № 1

Субъект Российской Федерации Астраханская область
Лесничество (лесопарк) Восточно-Дельтовое Красноярское участковое лесничество
Квартал 130 Выдел 55 Площадь 1,2 га,
Номер очага вредных организмов _____ Размер пробной площади 1,2 га
Таксационная характеристика:
Тип леса КПС Состав 9Вм1Лх Возраст 58 Бонитет 5
Полнота 0,5 Запас на га 30м³ Возобновление _____
Время и причина ослабления лесного насаждения _____ Засуха 2011-2016 г

Тип очага вредных организмов: эпизодический, хронический (подчеркнуть)
Фаза развития очага вредных организмов: начальная, нарастания численности, собственно вспышка, кризис (подчеркнуть)
Состояние лесного насаждения, намечаемые мероприятия _____
насаждение с утраченной устойчивостью, необходимо провести Сплошную санитарную рубку

Исполнитель работ по проведению лесопатологических обследований:
Инженер-лесопатолог I категории Филиала ФБУ «Рослесозащита» -
«ЦЗЛ Волгоградской области» А.А. Давыдова Дав
Дата составления документа 29.09.2017 Телефон 8-937-708-05-36

ВЕДОМОСТЬ ПЕРЕЧЕТА ДЕРЕВЬЕВ

Порода: Вяз

Ступени толщины. см	Количество деревьев по категориям состояния, шт.																Всего деревьев по ступеням толщины	
	I	II	III	IV		V		VI			ветровал, бурелом			аварийные деревья			шт.	в т.ч. подлежат рубке, шт./%
				НЗ	З	НЗ	З	НЗ	З	О	НЗ	З	О	НЗ	З	О		
1	2	3	4	5	6	7	8	9	10	11	12	13	14	15	16	17	18	19
8			48	98		20		785			20						971	825/85
12			17	31		7		259			7						321	273/85
16			4	9		1		73			1						88	75/85
Всего деревьев .шт.			69	138		28		1117			28						1380	1173/85
Итого,%			5	10		2		81			2						100	85
Итого, % от запаса			5	10		2		81			2						100	85

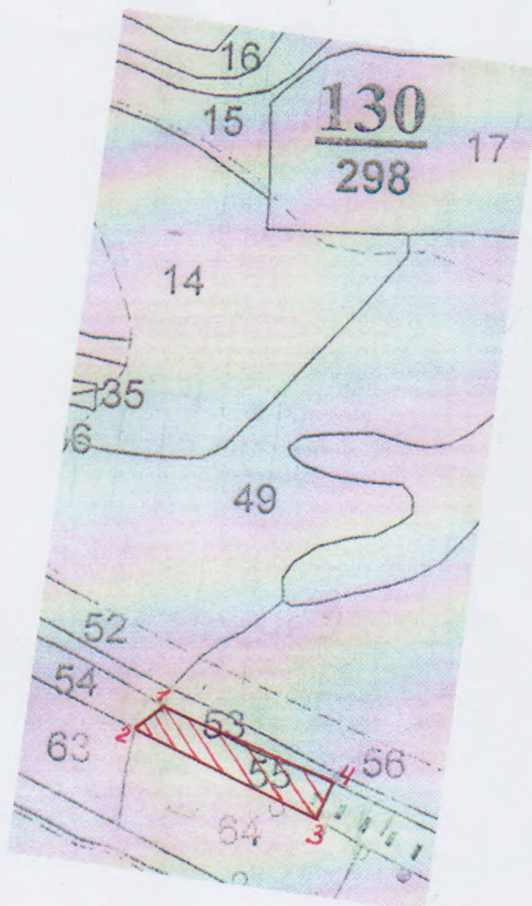
Порода: лох

Ступени толщины см	Количество деревьев по категориям состояния, шт.																Всего деревьев по ступеням толщины		
	I	II	III	IV		V		VI			ветровал, бурелом			аварийные деревья			шт.	в т.ч. подлежат рубке, шт./%	
				НЗ	З	НЗ	З	НЗ	З	О	НЗ	З	О	НЗ	З	О			
1	2	3	4	5	6	7	8	9	10	11	12	13	14	15	16	17	18	19	
6			3	6				46			1							56	47/84
8			3	6				62			3							74	65/88
Всего деревьев, шт.			6	12				108			4							130	112/86
Итого, %			5	9				83			3							100	86
Итого, % от запаса			5	10				82			3							100	85

Примечание: НЗ – незаселенное, З – заселенное, О – отработанное вредителями


Абрис участка

М 1:10000



Номер выдела	Ленты (круговой площадки) перечёта				
	№ ленты (площадки)	длина, м	ширина, м	радиус, м	площадь, га
55					1,2

Номера точек	Координаты	Румбы линий	Длина, м
1	46°39'36,3" / 48°17'37,2"		
2	46°39'38,5" / 48°17'35,6"		
3	46°39'41,9" / 48°17'24,5"		
4	46°39'40,8" / 48°17'23,0"		

Условные обозначения:  - граница участка

Исполнитель работ по проведению лесопатологических обследований:

Инженер-лесопатолог I категории Филиала ФБУ «Рослесозащита» - «ЦЗЛ Волгоградской области» А.А. Давыдова *Давы*

Дата составления документа 29.09.2017 Телефон 8-937-708-05-36

Ведомость перечета деревьев назначенных в рубку

ВРЕМЕННАЯ ПРОБНАЯ ПЛОЩАДЬ № 1

Субъект Российской Федерации Астраханская область
Лесничество (лесопарк) Восточно-Дельтовое Красноярское участковое лесничество
Квартал 130 Выдел 64 лп1 Площадь 1,1 га,
Номер очага вредных организмов _____ Размер пробной площади сплошной пересчет 1,1 га
Таксационная характеристика:
Тип леса КПС Состав 8Вм2Лх Возраст 57 Бонитет 5
Полнота 0,6 Запас на га 38 м³. Возобновление _____
Время и причина ослабления лесного насаждения Засуха 2011-2016 г

Тип очага вредных организмов: эпизодический, хронический (подчеркнуть)
Фаза развития очага вредных организмов: начальная, нарастания численности, собственно вспышка, кризис (подчеркнуть)
Состояние лесного насаждения, намечаемые мероприятия
Насаждение в квартале 130 выдел 64(лп1) на площади 1,1га ослабленное, но проведение санитарно-оздоровительных мероприятий не требуется.

Исполнитель работ по проведению лесопатологических обследований:
Инженер-лесопатолог I категории Филиала ФБУ «Рослесозащита» -
«ЦЗЛ Волгоградской области» А.А. Давыдова Давыдова
Дата составления документа 29.09.2017 Телефон 8-937-708-05-36

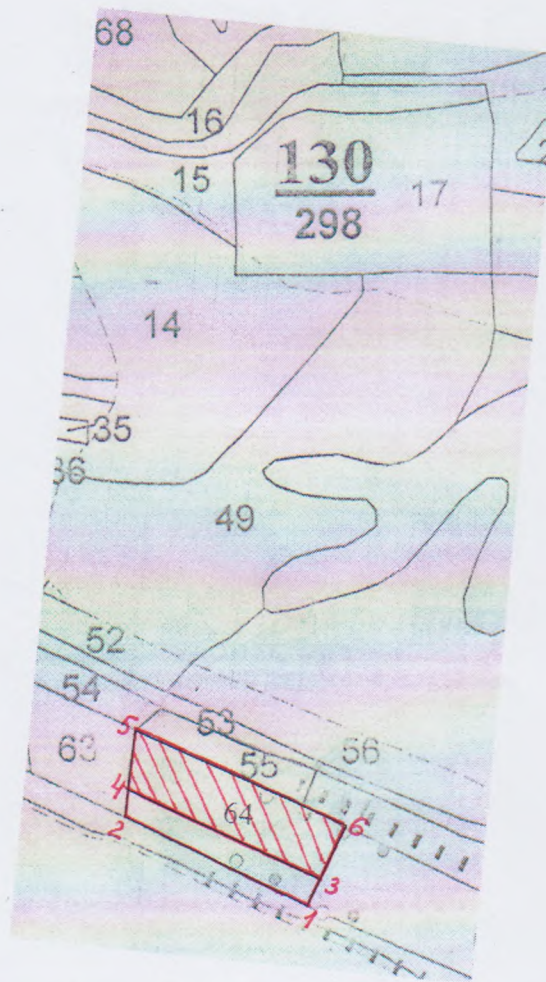
Порода: лох

Ступени толщины см	Количество деревьев по категориям состояния, шт.																Всего деревьев по ступеням толщины	
	I	II	III	IV		V		VI			ветровал, бурелом			аварийные деревья			шт.	в т.ч. подлежат рубке, %
				НЗ	З	НЗ	З	НЗ	З	О	НЗ	З	О	НЗ	З	О		
1	2	3	4	5	6	7	8	9	10	11	12	13	14	15	16	17	18	19
6	31	51	32	11							2						127	2/2
8	11	50	18	9							1						89	1/1
Всего деревьев шт.	42	101	50	20							3						216	3/1
Итого, %	20	47	23	9							1						100	1
Итого, % от запаса	22	46	22	9							1						100	1

Примечание: НЗ - незаселенное, З - заселенное, О - отработанное вредителями

Абрис участка

М 1:10000



Номер выдела	Ленты (круговой площадки) перечёта				
	№ ленты (площадки)	длина, м	ширина, м	радиус, м	площадь, га
64 л/п 1					1,1
64 л/п 2					2,9

Номера точек	Координаты	Румбы линий	Длина, м
1	46°39'30,4" / 48°17'34,5"		
2	46°39'32,4" / 48°17'27,4"		
3	46°39'31,3" / 48°17'35,2"		
4	46°39'33,4" / 48°17'27,5"		
5	46°39'35,9" / 48°17'28,1"		
6	46°39'33,0" / 48°17'37,2"		

Условные обозначения: - граница лесопатологического выдела 1

- граница лесопатологического выдела 2

Исполнитель работ по проведению лесопатологических обследований:
Инженер-лесопатолог I категории Филиала ФБУ «Рослесозащита» -
«ЦЗЛ Волгоградской области» А.А. Давыдова

Дата составления документа 29.09.2017 Телефон 8-937-708-05-36

Ведомость перечета деревьев назначенных в рубку

ВРЕМЕННАЯ ПРОБНАЯ ПЛОЩАДЬ № 1

Субъект Российской Федерации Астраханская область
Лесничество (лесопарк) Восточно-Дельтовое Красноярское участковое лесничество
Квартал 130 Выдел 64 лп2 Площадь 2,9 га,
Номер очага вредных организмов _____ Размер пробной площади сплошной
перечет на площади 2,9 га

Таксационная характеристика:

Тип леса КПС Состав 8Вм2Лх Возраст 57 Бонитет 5

Полнота 0,6 Запас на га 38м³. Возобновление

Время и причина ослабления лесного насаждения Засуха 2011-2016 г.

Тип очага вредных организмов: эпизодический, хронический (подчеркнуть)
Фаза развития очага вредных организмов: начальная, нарастания численности,
собственно вспышка, кризис (подчеркнуть)
Состояние лесного насаждения, намечаемые
мероприятия _____
насаждение с утраченной устойчивостью, необходимо провести Сплошную
санитарную рубку

Исполнитель работ по проведению лесопатологических обследований:
Инженер-лесопатолог I категории Филиала ФБУ «Рослесозащита» -
«ЦЗЛ Волгоградской области» А.А. Давыдова Давы
Дата составления документа 29.09.2017 Телефон 8-937-708-05-36

ВЕДОМОСТЬ ПЕРЕЧЕТА ДЕРЕВЬЕВ

Порода: Вяз

Ступе ни толщи ны см	Количество деревьев по категориям состояния, шт.																Всего деревьев по ступеням толщины	
	I	II	III	IV		V		VI			ветровал, бурелом			аварийные деревья			шт.	в т.ч. подлеж ат рубке, шт./%
				НЗ	З	НЗ	З	НЗ	З	О	НЗ	З	О	НЗ	З	О		
1	2	3	4	5	6	7	8	9	10	11	12	13	14	15	16	17	18	19
8			92	60		10		834			19						1015	863/85
12			87	58		9		786			20						960	815/85
16			26	15		3		187			5						236	195/83
20			11	12		2		165			4						194	171/88
Всего деревь ев шт.			216	145		24		1972			48						2405	2044/85
Итого, %			9	6		1		82			2						100	85
Итого, % от запаса			8	6		1		83			2						100	86

Порода: лох

Ступени толщины см	Количество деревьев по категориям состояния, шт.																Всего деревьев по ступеням толщины	
	I	II	III	IV		V		VI			ветровал, бурелом			аварийные деревья			шт.	в т.ч. подле жат рубке, шт./%
				НЗ	З	НЗ	З	НЗ	З	О	НЗ	З	О	НЗ	З	О		
1	2	3	4	5	6	7	8	9	10	11	12	13	14	15	16	17	18	19
4				7		14		30			7						58	51/88
6				36		32		456			19						543	507/93
Всего деревьев шт.				43		46	0	486			26						601	558/93
Итого,%				7		8	0	81			4						100	93
Итого, % от запаса				5		5		87			3						100	95

Примечание: НЗ - незаселенное, З - заселенное, О - отработанное вредителями