

Приложение 2  
к приказу Минприроды России  
от 16.09.2016 № 480  
Форма

УТВЕРЖДАЮ:  
Руководитель службы  
природопользования и охраны  
окружающей среды Астраханской  
области  
Краснов И.О.  
(подпись)  
Дата 06.04.2018

**Акт  
лесопатологического обследования №7-А от 02.10.2017**

лесных насаждений Левобережного лесничества (лесопарка)

Астраханской области (субъект РФ)

Способ лесопатологического обследования: 1. Визуальный

2. Инструментальный

**Место проведения**

Участковое лесничество	Урочище (дача)	Квартал (кварталы)	Выдел (выделы)	Площадь, га
Болхунское		13	30	1,0
Болхунское		14	24	2,6

Лесопатологическое обследование проведено на общей площади 3,6 га.

*Зелено*

## 2. Инструментальное обследование лесного участка

2.1. На площади 3,6 га фактическая таксационная характеристика лесного насаждения соответствует (не соответствует) (нужное подчеркнуть) таксационному описанию. Причины несоответствия давность материалов лесоустройства (возраст, средняя высота, полнота, запас насаждения).

Ведомость лесных участков с выявленными несоответствиями таксационным описаниям приведена в приложении 1 к Акту.

2.2. Состояние насаждений: **с нарушенной устойчивостью**   
**с утраченной устойчивостью**

причины повреждения: засуха прошлых лет (830), воздействие сильных ветров прошлых лет (821), воздействие шквалистых и ураганных ветров прошлых лет (822)

В том числе:

заселено (отработано) стволовыми вредителями

Вид вредителя	Порода	Встречаемость (% заселённых деревьев)	Степень заселения лесного насаждения (слабая, средняя, сильная)

Повреждено огнём

Вид пожара	Порода	Состояние корневых лап		Состояние корневой шейки		Подсушивание луба	
		процент повреждённых огнём корней	процент деревьев с данным повреждением	ожог корневой шейки по окружности (1/4; 2/4; 3/4; более 3/4)	процент деревьев с данным повреждением	по окружности (1/4; 2/4; 3/4; более 3/4)	процент деревьев с данным повреждением

Поражено болезнями

Вид болезни	Порода	Встречаемость (% поражённых деревьев)	Степень поражения лесного насаждения (слабая, средняя, сильная)

### 2.3. Болхунское участковое лесничество кв. 13 выд. 30

Выборке подлежит 100 % деревьев,

в том числе:

ослабленных \_\_\_\_\_ % (причины назначения) \_\_\_\_\_

сильно ослабленных \_\_\_\_\_ % (причины назначения) \_\_\_\_\_

усыхающих \_\_\_\_\_ % (причины назначения) \_\_\_\_\_

свежего сухостоя \_\_\_\_\_ %,

свежего ветровала \_\_\_\_\_ %

свежего бурелома \_\_\_\_\_ %

старого ветровала 54 % (59 % от запаса)

старого бурелома \_\_\_\_\_ %

старого сухостоя 46 % (41 % от запаса)

аварийных \_\_\_\_\_ %

### Болхунское участковое лесничество кв. 14 выд. 24

Выборке подлежит 100 % деревьев,

в том числе:

ослабленных \_\_\_\_\_ % (причины назначения) \_\_\_\_\_

сильно ослабленных \_\_\_\_\_ % (причины назначения) \_\_\_\_\_

усыхающих \_\_\_\_\_ % (причины назначения) \_\_\_\_\_

свежего сухостоя \_\_\_\_\_ %,

свежего ветровала \_\_\_\_\_ %  
 свежего бурелома \_\_\_\_\_ %  
 старого ветровала 68 % (64% от запаса)  
 старого бурелома \_\_\_\_\_ %  
 старого сухостоя 32 % (36% от запаса)  
 аварийных \_\_\_\_\_ %

2.4. Полнота лесного насаждения после уборки деревьев, подлежащих рубке, составит \_\_\_\_\_.

Критическая полнота для данной категории лесных насаждений составляет 0,3.

## ЗАКЛЮЧЕНИЕ

С целью предотвращения негативных процессов или снижения ущерба от их воздействия назначено:

Участковое лесничество	Урочище (дача)	Квартал	Выдел	Площадь, выдела, га	Вид мероприятия	Площадь, мероприятия, га	Порода	Вырубаемый запас, кбм	Крайние сроки проведения
Болхунское		13	30	1,0	ССР	1,0	ТЧ	148	2019
Болхунское		14	24	2,6	ССР	2,6	ТЧ	208	2019

Ведомость перечета деревьев назначенных в рубку и абрис лесного участка прилагаются (приложение 2 и 3 к Акту)

Меры по обеспечению возобновления посадка лесных культур, а так же в квартале 14 выделе 24 сохранение имеющегося возобновления ясеня

Мероприятия, необходимые для предупреждения повреждения или поражения смежных насаждений: Не допускать повреждения деревьев и захламления порубочными остатками смежных участков


Сведения для расчёта степени повреждения:

год образования старого сухостоя 2011-2016;

основная причина повреждения древесины засуха прошлых лет (830), воздействие сильных ветров прошлых лет (821) воздействие шквалистых и ураганных ветров прошлых лет (822)

Дата проведения обследований 08.10.2017

Исполнитель работ по проведению лесопатологических обследований:

Зам. начальника отдела ЗЛ и ГЛПМ филиала ФБУ «Рослесозащита» - «ЦЗЛ Волгоградской области» А.А. Резникова Подпись 





**Ведомость перечета деревьев назначенных в рубку****ВРЕМЕННАЯ ПРОБНАЯ ПЛОЩАДЬ № 1**

Субъект Российской Федерации Астраханская область  
Лесничество (лесопарк) Левобережное (Болхунское) Квартал 13 Выдел 30  
Площадь 1,0 га,  
Номер очага вредных организмов \_\_\_\_\_ Размер пробной площади 1,0 га  
Таксационная характеристика:  
Тип леса ОССУ Состав 10ТЧ Возраст 55 Бонитет 3  
Полнота 0,4 Запас на га 148 Возобновление: отсутствует  
Время и причина ослабления лесного насаждения: засуха прошлых лет (830), воздействие сильных ветров прошлых лет (821) воздействие шквалистых и ураганных ветров прошлых лет (822)  
Тип очага вредных организмов: эпизодический, хронический (подчеркнуть)  
Фаза развития очага вредных организмов: начальная, нарастания численности, собственно вспышка, кризис (подчеркнуть)  
Состояние лесного насаждения, намечаемые мероприятия Лесное насаждение с утраченной устойчивостью. Требуется проведение санитарно-оздоровительных мероприятий – сплошная санитарная рубка с интенсивностью 100 % от запаса.

Исполнитель работ по проведению лесопатологических обследований:

ФИО Резникова А.А.Подпись Дата составления документа 01.10.2014 Телефон 8-8442-46-74-96

## ВЕДОМОСТЬ ПЕРЕЧЕТА ДЕРЕВЬЕВ

Порода: ТОПОЛЬ

Ступени толщины см	Количество деревьев по категориям состояния, шт.																Всего деревьев по ступеням толщины		
	I	II	III	IV		V		VI			ветровал, бурелом			аварийные деревья			шт.	в т.ч. подлежат рубке, %	
				НЗ	З	НЗ	З	НЗ	З	О	НЗ	З	О	НЗ	З	О			
1	2	3	4	5	6	7	8	9	10	11	12	13	14	15	16	17	18	19	
8											17							17	100
12								22			12							34	100
16								24			15							39	100
20								28			26							54	100
24								42			30							72	100
28								25			55							80	100
32								16			20							36	100
36								10			8							18	100
40								6			8							14	100
44								3			7							10	100
48								1			9							10	100
Итого, шт								177			207							384	384
Итого, %								46			54							100	100
Итого, % от запаса								41			59							100	100

## Ведомость перечета деревьев назначенных в рубку

ВРЕМЕННАЯ ПРОБНАЯ ПЛОЩАДЬ № 1

Субъект Российской Федерации Астраханская область  
 Лесничество (лесопарк) Левобережное (Болхунское) Квартал 14 Выдел 24  
 Площадь 2,6 га,  
 Номер очага вредных организмов \_\_\_\_\_ Размер пробной площади \_\_\_\_\_ га  
 Таксационная характеристика:  
 Тип леса ОСГ Состав 10ТЧ+ИВ Возраст 52 Бонитет 4  
 Полнота 0,4 Запас на га 80 Возобновление: имеется возобновление ЯЗ  
высотой до 2 м. в количестве 500 шт./га, распределение по площади не равномерное  
 Время и причина ослабления лесного насаждения засуха прошлых лет (830), воздействие  
сильных ветров прошлых лет (821) воздействие шквалистых и ураганных ветров прошлых лет  
(822)  
 Тип очага вредных организмов: эпизодический, хронический (подчеркнуть)  
 Фаза развития очага вредных организмов: начальная, нарастания численности, собственно  
 вспышка, кризис (подчеркнуть)  
 Состояние лесного насаждения, намечаемые мероприятия Лесное насаждение с утраченной  
устойчивостью. Требуется проведение санитарно-оздоровительных мероприятий – сплошная  
санитарная рубка с интенсивностью 100 % от запаса..

Исполнитель работ по проведению лесопатологических обследований:

ФИО Резникова А.А.

Подпись 

Дата составления документа 01.10.2018 Телефон 8-8442-46-74-96



## ВЕДОМОСТЬ ПЕРЕЧЕТА ДЕРЕВЬЕВ

Порода: ТОПОЛЬ

Ступени толщины см	Количество деревьев по категориям состояния, шт.																Всего деревьев по ступеням толщины	
	I	II	III	IV		V		VI			ветровал, бурелом			аварийные деревья			шт.	в т.ч. подлежат рубке, %
				НЗ	З	НЗ	З	НЗ	З	О	НЗ	З	О	НЗ	З	О		
1	2	3	4	5	6	7	8	9	10	11	12	13	14	15	16	17	18	19
8								2			40						42	100
12								16			43						59	100
16								11			58						69	100
20								26			47						73	100
24								27			59						86	100
28								23			44						67	100
32								30			26						56	100
36								6			15						21	100
40								7			1						8	100
44								6			1						7	100
48								6			4						10	100
52								2			1						3	100
Итого, шт								162			339						501	100
Итого, %								32			68						100	100
Итого, % от запаса								36			64						100	100

## ВЕДОМОСТЬ ПЕРЕЧЕТА ДЕРЕВЬЕВ

Порода: ИВА

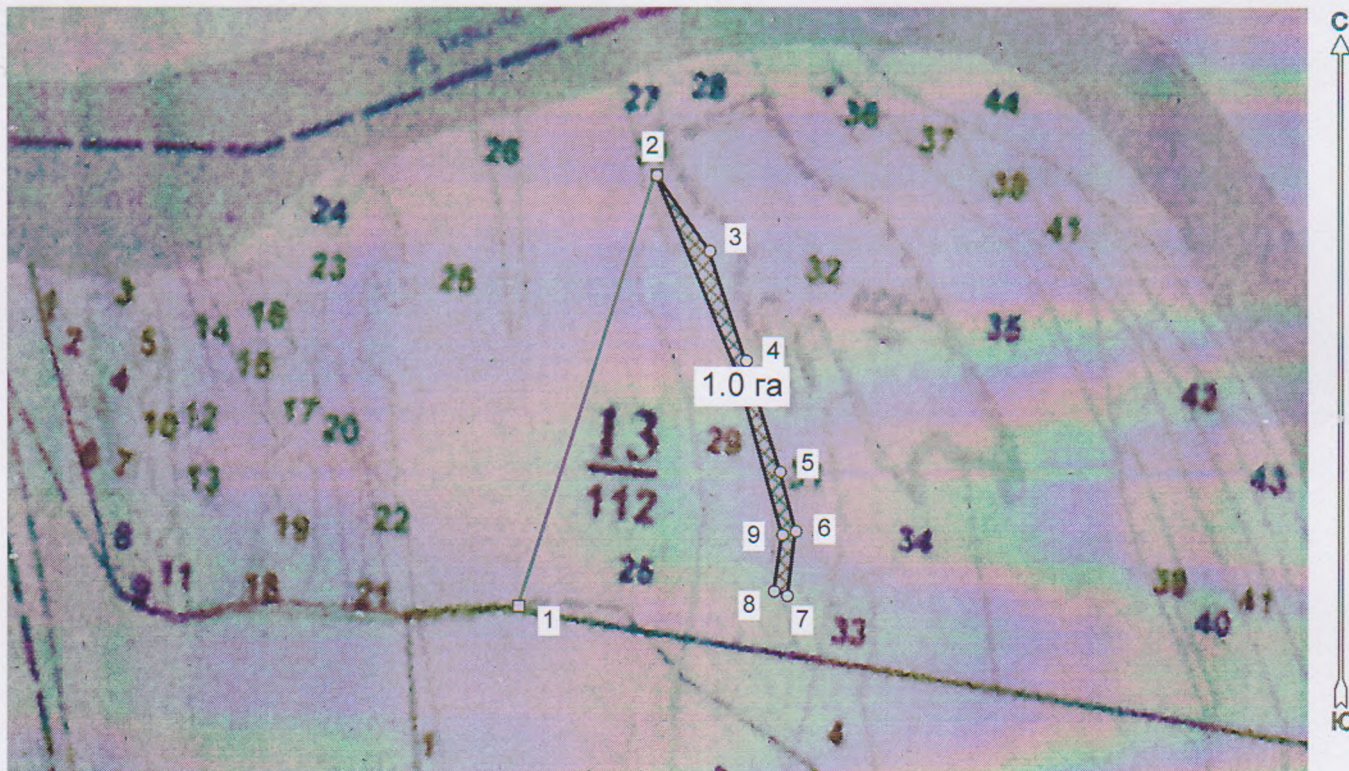
Ступени толщины см	Количество деревьев по категориям состояния, шт.																Всего деревьев по ступеням толщины		
	I	II	III	IV		V		VI			ветровал, бурелом			аварийные деревья			шт.	в т.ч. подлежат рубке, %	
				НЗ	З	НЗ	З	НЗ	З	О	НЗ	З	О	НЗ	З	О			
1	2	3	4	5	6	7	8	9	10	11	12	13	14	15	16	17	18	19	
8																			
12											3						3	100	
16																			
20																			
24											7						7	100	
28											8						8	100	
32											9						9	100	
36											2						2	100	
40											2						2	100	
44											1						1	100	
Итого, шт											32						32	32	
Итого, %											100						100	100	
Итого, % от запаса											100						100	100	



## Абрис участка

:Астраханская область  
: Левобережное лесничество  
: Болхунское участковое, лесной квартал № 13, таксационный выдел № 30,  
площадь лесосеки 1,0 га.

Масштаб 1:10000



Условные обозначения:

	Лесосеки
	Привязки
	Привязки неэксплуат. площадей
	Неэксплуатационные участки

Исполнитель: Резникова А.А.

(должность, фамилия, инициалы, дата, подпись)

02.10.2017

\* в таблицах приведены магнитные углы  
(магнитное склонение 0 / не задано)

ГИС «Лесные ресурсы» Fortmap 5  
1999-2017. Все права защищены.

Экспликация или координаты поворотных точек лесосеки:

Общая площадь: 1,0 га

Эксплуатационная площадь: 1,0 га

Номера точек	Координаты точки	Румбы линий	Меры линий
1 - 2	46° 30' 07"; 47° 56' 24";	СВ 18,0°	598
	46° 30' 16"; 47° 56' 42";		
2 - 3	46° 30' 19"; 47° 56' 39";	ЮВ 35,0°	123
	46° 30' 21"; 47° 56' 34";		
3 - 4	46° 30' 24"; 47° 56' 29";	ЮВ 18,5°	152
	46° 30' 25"; 47° 56' 27";		
4 - 5	46° 30' 24"; 47° 56' 24";	ЮВ 17,0°	152
	46° 30' 23"; 47° 56' 24";		
5 - 6	46° 30' 24"; 47° 56' 27";	ЮВ 15,0°	81
	46° 30' 21"; 47° 56' 33";		
6 - 7	46° 30' 24"; 47° 56' 27";	ЮЗ 7,5°	87
	46° 30' 24"; 47° 56' 24";		
7 - 8	46° 30' 23"; 47° 56' 24";	СЗ 70,0°	19
	46° 30' 24"; 47° 56' 27";		
8 - 9	46° 30' 24"; 47° 56' 27";	СВ 8,5°	76
	46° 30' 21"; 47° 56' 33";		
9 - 10	46° 30' 24"; 47° 56' 27";	СЗ 15,5°	219
	46° 30' 21"; 47° 56' 33";		
10 - 2		СЗ 22,5°	284

Исполнитель: Резникова А.А.

*А.А. Резникова*

02.10.2017

(должность, фамилия, инициалы, дата, подпись)

\* в таблицах приведены магнитные углы  
(магнитное склонение 0 / не задано)

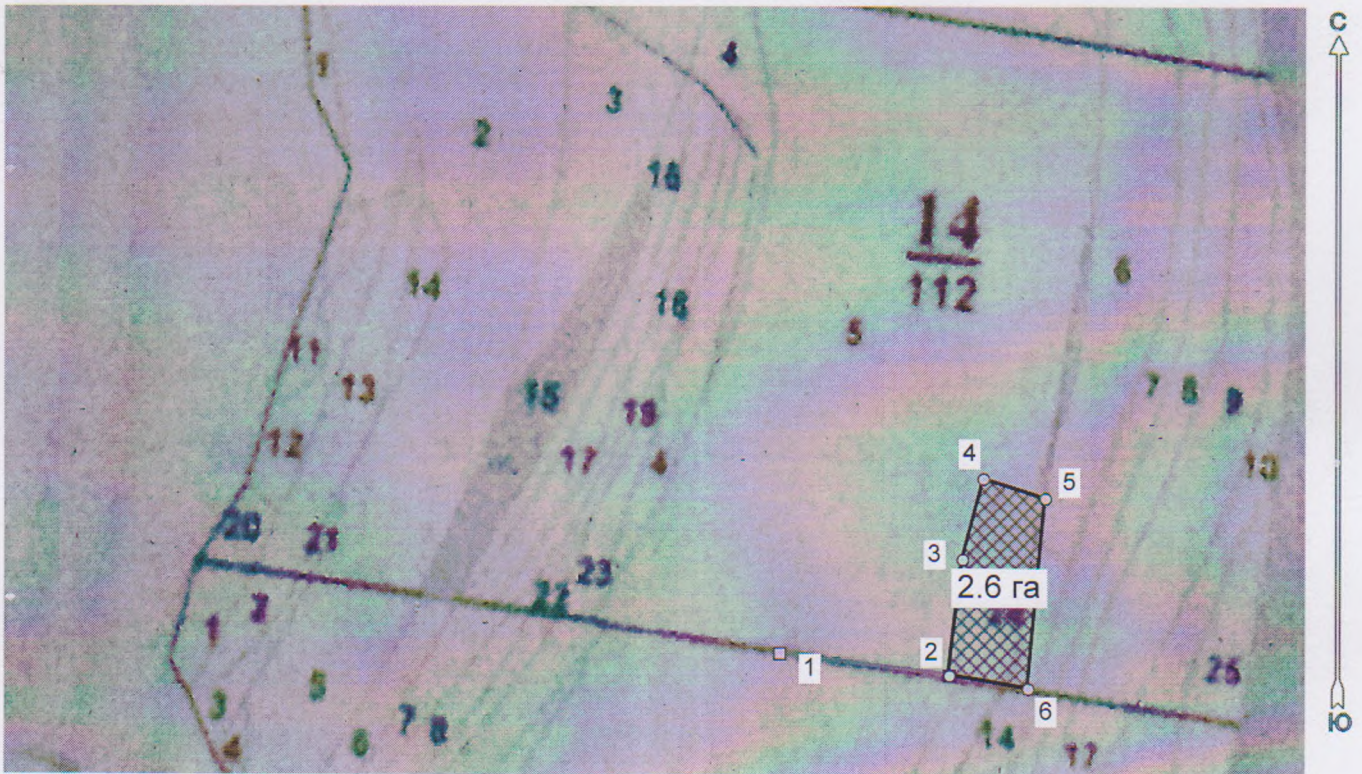
ГИС «Лесные ресурсы» Formap 5  
1999-2017. Все права защищены.







## Абрис участка

: Астраханская область  
: Левобережное лесничество  
: Болхунское участковое, лесной квартал № 14, таксационный выдел № 24,  
площадь лесосеки 2,6 га.

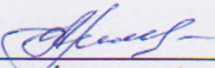
Масштаб 1:10000



Условные обозначения:

	Лесосеки
	Привязки
	Привязки неэксплуат. площадей
	Неэксплуатационные участки

Исполнитель: Резникова А.А.

  
(должность, фамилия, инициалы, дата, подпись)

04.10.2017

\* в таблицах приведены магнитные углы  
(магнитное склонение 0 / не задано)

ГИС «Лесные ресурсы» Formar 5  
1999-2017. Все права защищены.


Экспликация или координаты поворотных точек лесосеки:

Общая площадь: 2,6 га

Эксплуатационная площадь: 2,6 га

Номера точек	Координаты точки	Румбы линий	Меры линий
1 - 2	46° 30' 30"; 47° 55' 52";	ЮВ 82,5°	226
	46° 30' 41"; 47° 55' 52";		
2 - 3	46° 30' 42"; 47° 55' 56";	СВ 6,5°	154
3 - 4	46° 30' 43"; 47° 56' 00";	СВ 14,0°	111
4 - 5	46° 30' 47"; 47° 55' 59";	ЮВ 72,5°	86
5 - 6	46° 30' 46"; 47° 55' 51";	ЮЗ 5,0°	254
6 - 2		СЗ 80,5°	106

Исполнитель: Резникова А.А.

  
(должность, фамилия, инициалы, дата, подпись)

02.10.2017

\* в таблицах приведены магнитные углы  
(магнитное склонение 0 / не задано)

ГИС «Лесные ресурсы» Formap 5  
1999-2017. Все права защищены.