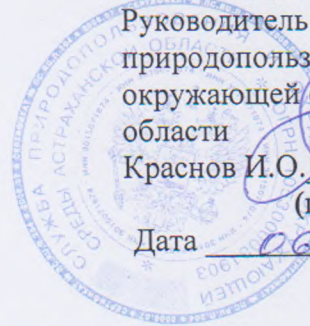


Приложение 2  
к приказу Минприроды России  
от 16.09.2016 № 480  
Форма

УТВЕРЖДАЮ:  
Руководитель службы  
природопользования и охраны  
окружающей среды Астраханской  
области  
Краснов И.О.

(подпись)

Дата 06.04.2018



**Акт  
лесопатологического обследования №6-А от 02.10.2017**

лесных насаждений Левобережное лесничество (лесопарка)  
Астраханская область (субъект РФ)

Способ лесопатологического обследования: 1. Визуальный

2. Инструментальный

**Место проведения**

Участковое лесничество	Урочище (дача)	Квартал (кварталы)	Выдел (выделы)	Площадь, га
Болхунское		39	3	2,9

Лесопатологическое обследование проведено на общей площади 2,9 га.

*Земле*



## 2. Инструментальное обследование лесного участка

2.1. На площади 2,9 га фактическая таксационная характеристика лесного насаждения соответствует (не соответствует) таксационному описанию. Причины несоответствия: давность лесоустройства, не соответствует: возраст.

Ведомость лесных участков с выявленными несоответствиями таксационным описаниям приведена в приложении 1 к Акту.

2.2. Состояние насаждений: с нарушенной устойчивостью  с утраченной устойчивостью

причины повреждения: Засуха 2011-2016г (830), воздействие шквалистых и ураганных ветров прошлых лет, повлекшие слом стволов деревьев (822)

В том числе:

заселено (отработано) стволовыми вредителями

Вид вредителя	Порода	Встречаемость (% заселённых деревьев)	Степень заселения лесного насаждения (слабая, средняя, сильная)

Повреждено огнём

Вид пожара	Порода	Состояние корневых лап		Состояние корневой шейки		Подсушивание луба	
		процент повреждённых огнём корней	процент деревьев с данным повреждением	ожог корневой шейки по окружности (1/4; 2/4; 3/4; более 3/4)	процент деревьев с данным повреждением	по окружности (1/4; 2/4; 3/4; более 3/4)	процент деревьев с данным повреждением

Поражено болезнями

Вид болезни	Порода	Встречаемость (% поражённых деревьев)	Степень поражения лесного насаждения (слабая, средняя, сильная)

2.3. Выборке подлежит 32 % деревьев (18% от запаса),

в том числе:

ослабленных \_\_\_\_\_ % (причины назначения) \_\_\_\_\_

сильно ослабленных \_\_\_\_\_ % (причины назначения) \_\_\_\_\_

усыхающих \_\_\_\_\_ % (причины назначения) \_\_\_\_\_

свежего сухостоя \_\_\_\_\_ %,

в том числе: свежего ветровала \_\_\_\_\_ %

свежего бурелома \_\_\_\_\_ %

старого ветровала \_\_\_\_\_ %

старого бурелома 22 %

старого сухостоя 10 %

аварийных \_\_\_\_\_ %

2.4. Полнота лесного насаждения после уборки деревьев, подлежащих рубке, составит 0,3.

Критическая полнота для данной категории лесных насаждений составляет 0,3.



**ЗАКЛЮЧЕНИЕ**

С целью предотвращения негативных процессов или снижения ущерба от их воздействия назначено:

Участковое лесничество	Урочище (дача)	Квартал	Выдел	Площадь, выдела, га	Вид мероприятия	Площадь, мероприятия, га	Порода	Вырубаемый запас на выдел, кбм	Крайние сроки проведения
Болхунское		39	3	2,9	ВСП	2,9	Тополь	74	2019

Ведомость перечета деревьев назначенных в рубку и абрис лесного участка прилагаются (приложение 2 и 3 к Акту)

Меры по обеспечению возобновления: Не планируются

Мероприятия, необходимые для предупреждения повреждения или поражения смежных насаждений: Не допускать повреждения деревьев и захламления порубочными остатками смежных участков.

Сведения для расчёта степени повреждения:

год образования старого сухостоя 2011-2016 ;

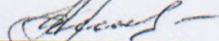
основная причина повреждения древесины Засуха (830), воздействие шквалистых и ураганных ветров прошлых лет, повлекшие слом стволов деревьев (822)

Дата проведения обследования: 28.10.2014

Исполнитель работ по проведению лесопатологических обследований:

Зам. начальника отдела ЗЛ и ГЛПМ филиала ФБУ

«Рослесозащита» - «ЦЗЛ Волгоградской области»

А.А. Резникова Подпись 

\*Раздел включается в акт, в случае проведения лесопатологического обследования инструментальным способом

**Ведомость лесных участков с выявленными несоответствиями таксационным описаниям**

Источник данных	Год проведения лесосурьейства	Номер квартала	Номер выдела	Площадь выдела, га	Целевое назначение лесов	Категория защитных лесов	Номер лесопатологического выдела	Площадь лесопатологического выдела, га	Таксационная характеристика										Заложено пробных площадей		
									состав	попоза	возраст, лет	средняя высота, м	средний диаметр, см	тип леса	ТУМ	плотота	бонитет	запас, км/га	количество, шт.	общая площадь, га	
ТО	2000	39	3	2,9	Защитные	Нерестоохранные полосы лесов			10Тч	Тч	30	20	26	ОССУ	В3	0,5	3	140		1	2,9
Ф		39	3	2,9	Защитные	Нерестоохранные полосы лесов		2,9	10Тч	Тч	47	20	26	ОССУ	В3	0,5	3	140		1	2,9

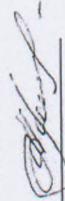
ТО – таксационные описания

Ф - фактическая характеристика лесного насаждения

Исполнитель работ по проведению лесопатологических обследований:

Резникова А.А.

Подпись





Приложение  
к акту лесопатологических обследований  
**Результаты проведения лесопатологических обследований лесных насаждений Астраханской области за октябрь 2017 г.**

Субъект Российской Федерации Астраханская область (месяц) Лесничество (лесопарк) Левобережное  
 Участковое лесничество Болхунское Урочище (лесная дача) \_\_\_\_\_

1	2	3	4	5	6	7	Таксационная характеристика лесного насаждения										17	Распределение деревьев по категориям состояния, % от запаса										29	30	31	32	33	34
							8	9	10	11	12	13	14	15	16	18		19	20	21	22	23	24	25	26	27	28						
Номер квартала	Номер выдела	Площадь выдела, га	Целевое назначение лесов	Категория защитных лесов	Номер лесопатологического выдела	Площадь лесопатологического выдела, га	состав	порода	возраст*	средняя высота, м	средний диаметр, см	тип леса	полнота	бонитет	запас, куб. м/га	Число деревьев на пробе, шт.	без признаков ослабления	ослабленные	сильно ослабленные	усыхающие	свежий сухойстой	старый сухойстой	свежий ветровал	старый ветровал	свежий бурелом	старый бурелом	аварийные деревья	Признаки повреждения деревьев	Доля поврежденных деревьев, %	Причина ослабления повреждения	Подлежит рубке, %	Вид	Рекомен- -емые меропри- тия
39	3	2,9	Защитные	Нерестоохранные полосы лесов	2,9	10Т ч	Тч	47	20	26	ОСС У	0,5	3	14	101,4	15	15	35	17	11	7						83	0	82	18	ВСР	2,9	

Примечание – Показатели, не соответствующие таксационному описанию отмечаются «\*»

Исполнитель работ по проведению лесопатологических обследований:

Резникова А.А.

Подпись


Дата составления документа 21.10.2017 Телефон 8-8442-46-74-96



**Ведомость перечета деревьев назначенных в рубку**ВРЕМЕННАЯ ПРОБНАЯ ПЛОЩАДЬ № 1

Субъект Российской Федерации Астраханская область  
 Лесничество (лесопарк) Левобережное (Болхунское) Квартал 39 Выдел 3  
 Площадь 2,9 га,  
 Номер очага вредных организмов \_\_\_\_\_ Размер пробной площади 2,9 га  
 Таксационная характеристика:  
 Тип леса ОССУ Состав 10Тч Возраст 47 Бонитет 3  
 Полнота 0,5 Запас на га 140 Возобновление \_\_\_\_\_  
 Время и причина ослабления лесного насаждения: 2011-2016г. Засуха (830), воздействие шквалистых и ураганных ветров прошлых лет, повлекшие слом стволов деревьев (822)  
 Тип очага вредных организмов: эпизодический, хронический (подчеркнуть)  
 Фаза развития очага вредных организмов: начальная, нарастания численности, собственно вспышка, кризис (подчеркнуть)  
 Состояние лесного насаждения, намечаемые мероприятия: Лесное насаждение с нарушенной устойчивостью (средняя категория состояния деревьев 3,08), требует проведения санитарно-оздоровительного мероприятия – выборочной санитарной рубки с интенсивностью 18% от запаса.

Исполнитель работ по проведению лесопатологических обследований:

Резникова А.А. \_\_\_\_\_ Подпись Дата составления документа 08.10.2017 Телефон 8-8442-46-74-96



## ВЕДОМОСТЬ ПЕРЕЧЕТА ДЕРЕВЬЕВ

Порода: Тополь

Ступени толщины см	Количество деревьев по категориям состояния, шт.																Всего деревьев по ступеням толщины	
	I	II	III	IV		V		VI			ветровал, бурелом			аварийные деревья			шт.	в т.ч. подлеж ат рубке, %
				НЗ	З	НЗ	З	НЗ	З	О	НЗ	З	О	НЗ	З	О		
1	2	3	4	5	6	7	8	9	10	11	12	13	14	15	16	17	18	19
8											88						88	100
12	24	22	12	34							42						134	31
16	32	32	14	42				15			44						179	33
20	18	17	23	17				17			22						114	34
24	28	29	36	29				27			23						172	29
28	26	26	32	13				19			9						125	22
32	8	10	32	14				10									74	14
36	8	8	35	11				7									69	10
40	8	7	14	7				3									39	8
44			12	5													17	-
48			3														3	-
Итого шт	152	151	213	172				98			228						1014	326/32
Итого, %	15	15	21	17				10			22						100	32
Итого от запаса, %	15	15	35	17				11			7						100	18

Примечание: НЗ - незаселенное, З - заселенное, О - отработанное вредителями.

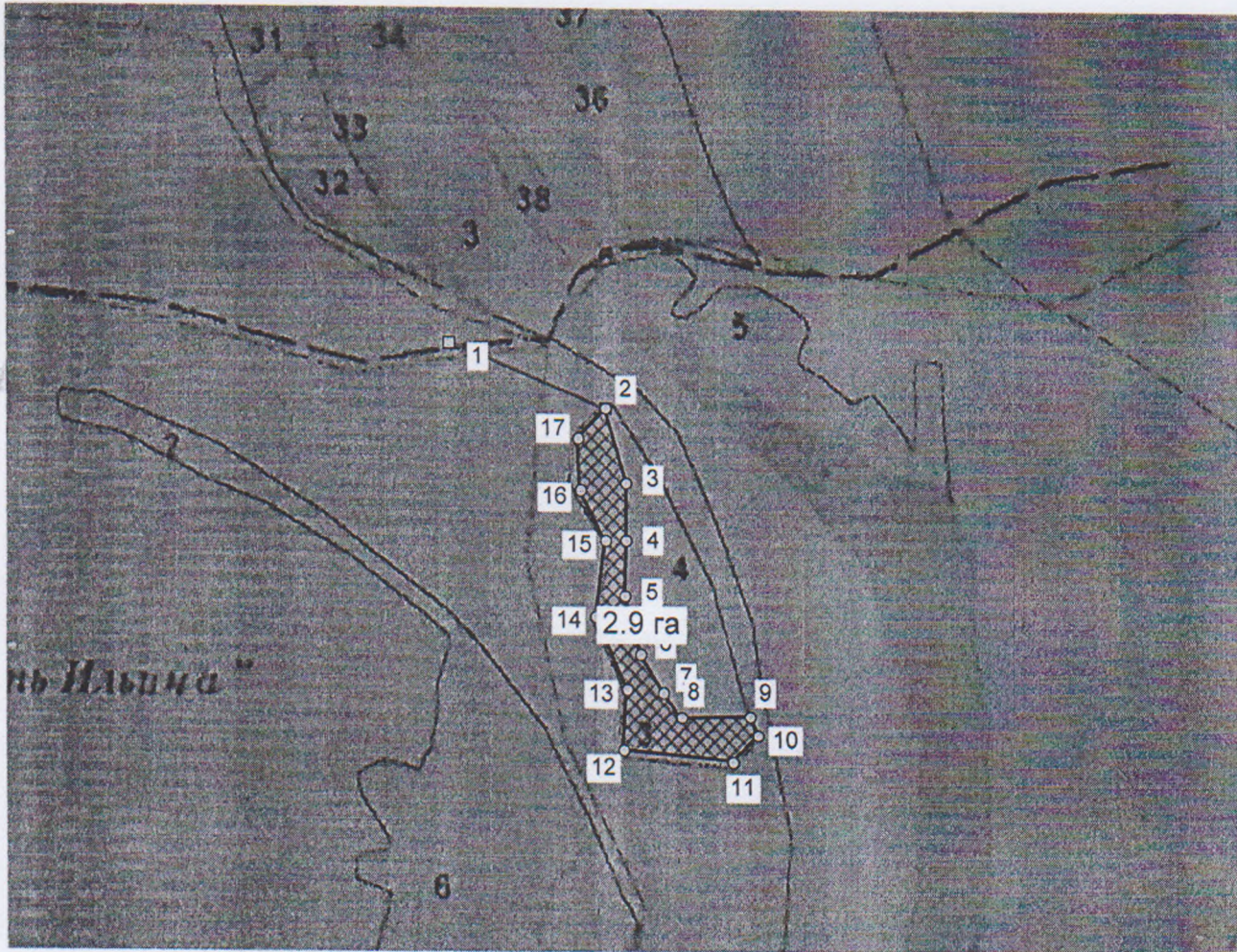




## Абрис участка

:Астраханская область  
: Левобережное лесничество  
: Болхунское участковое, лесной квартал № 39, таксационный выдел № 3,  
площадь лесосеки 2,9 га.

Масштаб 1:10000



Условные обозначения:

	Лесосеки
	Привязки
	Привязки неэксплуат. площадей
	Неэксплуатационные участки

Исполнитель: Резникова А.А.

(должность, фамилия, инициалы, дата, подпись)

02.10.2017

\* в таблицах приведены магнитные углы  
(магнитное склонение 0 / не задано)

ГИС «Лесные ресурсы» Formap 5  
1999-2017. Все права защищены.



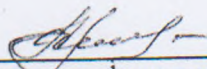
Экспликация или координаты поворотных точек лесосеки:

Общая площадь: 2,9 га

Эксплуатационная площадь: 2,9 га

Номера точек	Координаты точки	Румбы линий	Меры линий
1 - 2	46° 36' 27"; 47° 52' 48";	ЮВ 68,0°	237
2 - 3	46° 36' 37"; 47° 52' 45";	ЮВ 15,5°	106
3 - 4	46° 36' 39"; 47° 52' 42";	ЮЗ 0,0°	78
4 - 5	46° 36' 39"; 47° 52' 39";	ЮЗ 1,0°	77
5 - 6	46° 36' 39"; 47° 52' 37";	ЮВ 15,5°	83
6 - 7	46° 36' 40"; 47° 52' 34";	ЮВ 31,0°	62
7 - 8	46° 36' 41"; 47° 52' 32";	ЮВ 37,5°	42
8 - 9	46° 36' 43"; 47° 52' 31";	СВ 89,0°	96
9 - 10	46° 36' 47"; 47° 52' 31";	ЮВ 23,5°	28
10 - 11	46° 36' 48"; 47° 52' 30";	ЮЗ 43,5°	51
11 - 12	46° 36' 46"; 47° 52' 29";	СЗ 84,0°	155
12 - 13	46° 36' 39"; 47° 52' 30";	СВ 3,5°	83
13 - 14	46° 36' 39"; 47° 52' 32";	СЗ 24,5°	109
14 - 15	46° 36' 37"; 47° 52' 36";	СВ 8,0°	107
15 - 16	46° 36' 37"; 47° 52' 39";	СЗ 27,0°	77
16 - 17	46° 36' 36"; 47° 52' 41";	СЗ 2,5°	70
17 - 2	46° 36' 36"; 47° 52' 44";	СВ 42,5°	57

Исполнитель: Резникова А.А.

 02.10.2017  
(должность, фамилия, инициалы, дата, подпись)

\* в таблицах приведены магнитные углы  
(магнитное склонение 0 / не задано)

ГИС «Лесные ресурсы» Formap 5  
1999-2017. Все права защищены.