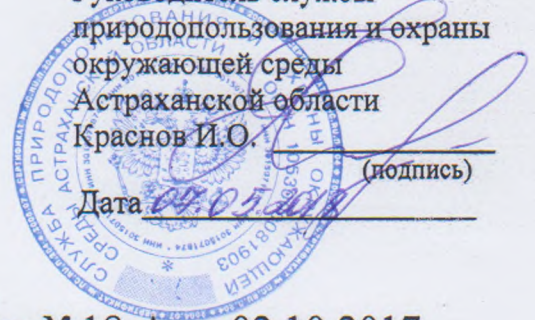


УТВЕРЖДАЮ:

Руководитель службы
природопользования и охраны
окружающей среды
Астраханской области
Краснов И.О.

(подпись)

Дата



Акт

лесопатологического обследования №18-А от 02.10.2017 лесных насаждений Левобережного лесничества (лесопарка) Астраханской области (субъект Российской Федерации)

Способ лесопатологического обследования: 1. Визуальный

2. Инструментальный

Место проведения

Участковое лесничество	Урочище (дача)	Квартал (кварталы)	Выдел (выделы)	Площадь, га
Болхунское		63	3	6,5

Лесопатологическое обследование проведено на общей площади 6,5 га.

2. Инструментальное обследование лесного участка. <*>

2.1. Фактическая таксационная характеристика лесного насаждения соответствует (не соответствует) таксационному описанию. Причины несоответствия: давность лесоустройства (несоответствуют возраст, среднее значение высоты, полнота, запас)

Ведомость лесных участков с выявленными несоответствиями таксационным описаниям приведена в приложении 1 к Акту.

2.2. Состояние насаждений:

с нарушенной устойчивостью

с утраченной устойчивостью

причины повреждения: Засуха (830), воздействия сильных ветров прошлых лет, повлекшие наклон более 10°, изгиб или вывал деревьев

Handwritten signature in blue ink.

Заселено (отработано) стволовыми вредителями:

Вид вредителя	Порода	Встречаемость (% заселенных деревьев)	Степень заселения лесного насаждения (слабая, средняя, сильная)
-	-	-	-

Повреждено огнем:

Вид пожара	Порода	Состояние корневых лап		Состояние корневой шейки		Подсушивание луба	
		процент поврежденных огнем корней	процент деревьев с данным повреждением	ожог корневой шейки по окружности (1/4; 2/4; 3/4; более 3/4)	процент деревьев с данным повреждением	по окружности (1/4; 2/4; 3/4; более 3/4)	процент деревьев с данным повреждением

Поражено болезнями:

Вид болезни	Порода	Встречаемость (% пораженных деревьев)	Степень поражения лесного насаждения (слабая, средняя, сильная)
-	-	-	-

2.3. Выборке подлежит 39 % деревьев (33% от запаса),

в том числе:

ослабленных - %;

сильно ослабленных - %;

усыхающих - %;

свежего сухостоя %;

в том числе: свежего ветровала - %;

свежего бурелома - %;

старого сухостоя - 39%

том числе: старого ветровала 21 %

старого бурелома - %;

аварийных - %.

2.4. Полнота лесного насаждения после уборки деревьев, подлежащих рубке, составит

0.3

Критическая полнота для данной категории лесных насаждений составляет 0.3.

ЗАКЛЮЧЕНИЕ

С целью предотвращения негативных процессов или снижения ущерба от их воздействия назначено:

Участковое лесничество	Урочище (дача)	Квартал	Выдел	Площадь, выдела, га	Вид мероприятия	Площадь, мероприятия, га	Порода	Вырубаемый запас, кубм	Крайние сроки проведения
Болхунское		63	3	6,5	ВСП	6,5	Тч Ив	109 11	2019
Итого				6,5		6,5		120	

Ведомость перечета деревьев, назначенных в рубку, и абрис лесного участка прилагаются (приложение 2 и 3 к Акту).

Меры по обеспечению возобновления: не планируются

Мероприятия, необходимые для предупреждения повреждения или поражения смежных насаждений: недопускать повреждение деревьев и захламление порубочными остатками смежных выделов.

Сведения для расчета степени повреждения:

год образования старого сухостоя 2011-2015 ;

основная причина повреждения древесины: Засуха (830), воздействия сильных ветров прошлых лет, повлекшие наклон более 10°, изгиб или вывал деревьев

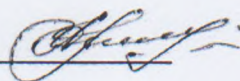
Дата проведения обследований 02.10.17

Исполнитель работ по проведению лесопатологических обследований:

Зам. начальника отдела ЗЛ и ГЛПМ филиала ФБУ «Рослесозащита» - «ЦЗЛ Волгоградской области»

А.А. Резникова

Подпись



<*> Раздел включается в акт в случае проведения лесопатологического обследования инструментальным способом.

Ведомость лесных участков с выявленными несоответствиями
таксационным описаниям

Источник данных	Год проведения лесоустройства	Номер квартала	Номер выдела	Площадь выдела, га	Целевое назначение лесов	Категория защитных лесов	Номер лесопатологическ	Площадь лесопатологическ	Таксационная характеристика										Заложено пробных площадей						
									состав	порода	возраст, лет	средняя высота м	средний диаметр см	тип леса	тип условий	плотота	бонитет	запас, куб. м/га	количество, шт.	общая площадь, га					
ТО	2000	63	3	6,5	Защитные	Нерегистрируемые полосы лесов			10Тч	Тч	36	20	24	ОССУ	ВЗ	0,3	4	84							
Ф		63	3	6,5	Защитные	Нерегистрируемые полосы лесов		6,5	10Тч+Ив	Тч Ив	53	21	24	ОССУ	ВЗ	0,4	4	91						2	0,52

Примечание:

ТО – таксационные описания

Ф – фактическая характеристика лесного насаждения

Исполнитель работ по проведению лесопатологического обследования:

Зам. начальника отдела ЗЛ и ГЛПМ филиала
ФБУ «Рослесозащита» - «ЦЗЛ Волгоградской области»
А.А. Резникова

Подпись 

Приложение 1.1
к акту лесопатологического обследования

Результаты проведения лесопатологического обследования
лесных насаждений за октябрь 2017 г.

Субъект Российской Федерации Астраханская область Лесничество (лесопарк) Левобережное Участковое лесничество Болхунское
Урочище (лесная дача)

1	2	3	4	5	6	7	Таксационная характеристика лесного насаждения								17	Распределение деревьев по категориям состояния, % от запаса										29	30	31	32	33	34					
							8	9	10	11	12	13	14	15		16	18	19	20	21	22	23	24	25	26							27	28	29	30	31
63	3	6,5	Защитные	Нересторантные	Номер лесопатологического выдела	Площадь лесопатологического	состав	Ив	10Тч+	8	9	10	11	12	13	14	15	16	17	18	19	20	21	22	23	24	25	26	27	28	29	30	31	32	33	34
							Ив	Ив	Тч	53	21	24	0	С	С	У		91	132	2	9	42	29		13	5				111, 112, 114, 133, 206	80	830, 821	18	ВСР	6,5	
								9	20									9	20			51	29		12	8							20			

Показатели, не соответствующие таксационному описанию отмечаются **"

Исполнитель работ по проведению лесопатологического обследования:

Зам. начальника отдела ЗЛ и ГЛПМ филиала

ФБУ «Рослесозащита» - «ЦЗЛ Волгоградской области»

А.А. Резникова

Подпись

02.10.17

Телефон 89026522724

Дата составления документа

Ведомость перечета деревьев назначенных в рубку

ВРЕМЕННАЯ ПРОБНАЯ ПЛОЩАДЬ № 1

Субъект Российской Федерации Астраханская область.
Лесничество (лесопарк) Левобережное Участковое Болхунское
Квартал 63 Выдел 3 Площадь 6,5 га.
Номер очага вредных организмов _____ Размер пробной площади
0,26 га.

Таксационная характеристика:

тип леса ОССУ; состав 10Тч+Ив; возраст 53; бонитет 4;
полнота 0,4; запас на га 100 м³; возобновление :

Время и причина ослабления лесного насаждения:

Засуха (830), воздействия сильных ветров прошлых лет, повлекшие
наклон более 10°, изгиб или вывал деревьев

Тип очага вредных организмов: эпизодический, хронический
(подчеркнуть).

Фаза развития очага вредных организмов: начальная, нарастания
численности, собственно вспышка, кризис (подчеркнуть).

Состояние лесного насаждения, намечаемые мероприятия:

Лесное насаждение с нарушенной устойчивостью. Требуется
проведение выборочной санитарной рубки с интенсивностью 18% от
запаса.

Исполнитель работ по проведению лесопатологического обследования:

Зам. начальника отдела ЗЛ и ГЛПМ филиала
ФБУ «Рослесозащита» - «ЦЗЛ Волгоградской области»

А.А. Резникова

Подпись А.А. Резникова

Дата составления документа 02.10.17. Телефон 89026522724

ВЕДОМОСТЬ ПЕРЕЧЕТА ДЕРЕВЬЕВ

Порода: *Тополь*

Ступени толщины см	Количество деревьев по категориям состояния, шт.																Всего деревьев по ступеням толщины	
	I	II	III	IV		V		VI			ветровал, бурелом			аварийные деревья			шт.	в том числе подлежат рубке, %
				НЗ	З	НЗ	З	НЗ	З	О	НЗ	З	О	НЗ	З	О		
1	2	3	4	5	6	7	8	9	10	11	12	13	14	15	16	17	18	19
8											6						6	100
12			1	1				1			2						5	60
16		1	3	2				1			2						9	33
20		2	4	2				2			4						14	43
24	1	3	2	1				1									8	12
28		2	2					1									5	20
32			3														3	
36			1					1									2	50
40																		
44																		
48				1				1									2	50
52																		
56			1														1	
60			1														1	
64				1													1	
Итого, шт.	1	8	18	8				8			14						57	22
Итого, %	2	14	32	14				14			24						100	38
Итого, % от запаса	1	7	45	27				15			5						100	20

Порода *Ива*

Ступени толщины см	Количество деревьев по категориям состояния, шт.																Всего деревьев по ступеням толщины	
	I	II	III	IV		V		VI			ветровал, бурелом			аварийные деревья			шт.	в том числе подлежат рубке, %
				НЗ	З	НЗ	З	НЗ	З	О	НЗ	З	О	НЗ	З	О		
1	2	3	4	5	6	7	8	9	10	11	12	13	14	15	16	17	18	19
8											2						2	100
12											1						1	100
16											1						1	100
20								1			1						2	100
24			1														1	
28			1														1	
32																		
36			2	1													3	
40																		
44																		
48																		
52																		
Итого, шт.			4	1				1			5						11	6
Итого, %			37	9				9			45						100	54
Итого, % от запаса			61	21				7			11						100	18

ВРЕМЕННАЯ ПРОБНАЯ ПЛОЩАДЬ № 2

Субъект Российской Федерации Астраханская область.

Лесничество (лесопарк) Левобережное Участковое Болхунское

Квартал 63 Выдел 3 Площадь 6,5 га.

Номер очага вредных организмов _ Размер пробной площади 0,26 га.

Таксационная характеристика:

тип леса ОССУ; состав 10Тч+Ив; возраст 53; бонитет 4;

полнота 0,4; запас на га 100 м³; возобновление :

Время и причина ослабления лесного насаждения:

Засуха (830), воздействия сильных ветров прошлых лет, повлекшие наклон более 10°, изгиб или вывал деревьев

Тип очага вредных организмов: эпизодический, хронический (подчеркнуть).

Фаза развития очага вредных организмов: начальная, нарастания численности, собственно вспышка, кризис (подчеркнуть).

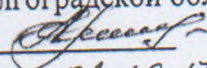
Состояние лесного насаждения, намечаемые мероприятия:

Лесное насаждение с нарушенной устойчивостью. Требуется проведение выборочной санитарной рубки с интенсивностью 18% от запаса.

Исполнитель работ по проведению лесопатологического обследования:

Зам. начальника отдела ЗЛ и ГЛПМ филиала
ФБУ «Рослесозащита» - «ЦЗЛ Волгоградской области»

А.А. Резникова

Подпись 

Дата составления документа 02.10.17

Телефон 89026522724

Порода: **Тополь**

1	Количество деревьев по категориям состояния, шт.																Всего деревьев по ступеням толщины	
	I	II	III	IV		V		VI			ветровал, бурелом			аварийные деревья			шт.	в том числе подлежат рубке, %
				НЗ	З	НЗ	З	НЗ	З	О	НЗ	З	О	НЗ	З	О		
2	3	4	5	6	7	8	9	10	11	12	13	14	15	16	17	18	19	
8											5						5	100
12		1	1					4			1						7	71
16		3	2					5			3						13	61
20	2	7	2	2				7			2						22	41
24	1	2	3	3				2			1						12	25
28		3	2	1													6	
32			2	1													3	
36			2														2	
40			1														1	
44			1														1	
48			1														1	
52				1													1	
60				1													1	
Итого, шт	3	16	17	9				18			12						75	30
Итого, %	4	21	23	12				24			16						100	40
Итого, % от запаса*	3	11	39	31				11			5						100	16

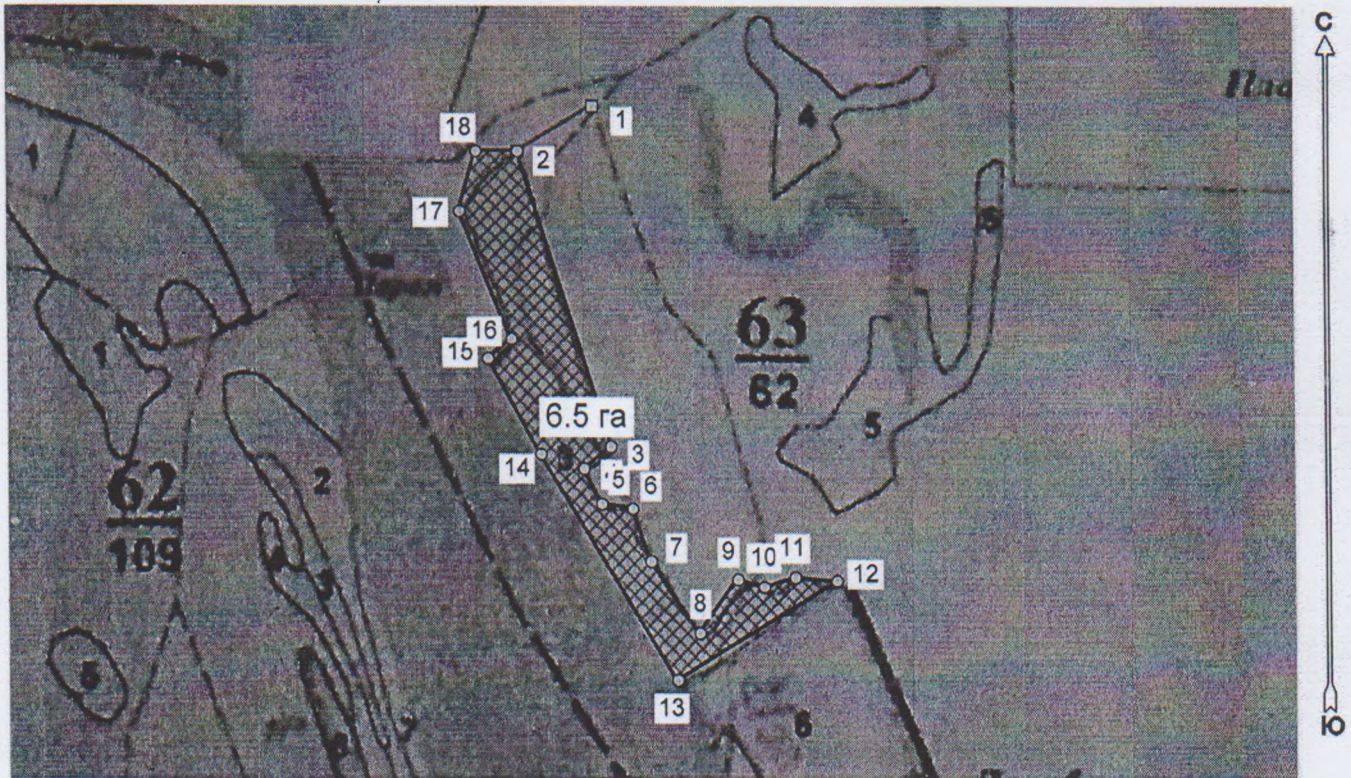
Порода *Ива*

Ступени толщины см	Количество деревьев по категориям состояния, шт.															Всего деревьев по ступеням толщины			
	I	II	III	IV		V		VI			ветровал, бурелом			аварийные деревья			шт.	в том числе подлежат рубке, %	
				НЗ	З	НЗ	З	НЗ	З	О	НЗ	З	О	НЗ	З	О			
1	2	3	4	5	6	7	8	9	10	11	12	13	14	15	16	17	18	19	
8																			
12			1								1							2	50
16			1															1	
20				2														2	
24			1															1	
28				1				1										2	50
32			1															1	
36																			
40																			
44																			
48																			
52																			
Итого, шт			4	3				1			1							9	2
Итого, %			44	34				11			11							100	22
Итого, % от запаса			42	37				16			5							100	21



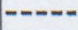

Абрис участка

:Астрханская область
 : Левобережное лесничество
 : Болхунское участковое, лесной квартал № 63, таксационный выдел № 3,
 площадь лесосеки 6,5 га.

Масштаб 1:10000



Условные обозначения:

	Лесосеки
	Привязки
	Привязки неэксплуат. площадей
	Неэксплуатационные участки

Исполнитель: Резникова А.А.

(должность, фамилия, инициалы, дата, подпись)

02.10.17

* в таблицах приведены магнитные углы
(магнитное склонение 0 / не задано)

ГИС «Лесные ресурсы» Formap 5
1999-2017. Все права защищены.

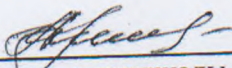
Экспликация или координаты поворотных точек лесосеки:

Общая площадь: 6,5 га

Эксплуатационная площадь: 6,5 га

Номера точек	Координаты точки	Румбы линий	Меры линий
1 - 2	46° 22' 27"; 47° 57' 44";	ЮЗ 59,5°	117
2 - 3	46° 22' 22"; 47° 57' 43";	ЮВ 17,5°	406
3 - 4	46° 22' 28"; 47° 57' 30";	ЮЗ 52,0°	47
4 - 5	46° 22' 27"; 47° 57' 29";	ЮВ 27,5°	52
5 - 6	46° 22' 28"; 47° 57' 28";	ЮВ 81,5°	42
6 - 7	46° 22' 30"; 47° 57' 27";	ЮВ 19,0°	73
7 - 8	46° 22' 31"; 47° 57' 25";	ЮВ 35,0°	115
8 - 9	46° 22' 34"; 47° 57' 22";	СВ 36,0°	87
9 - 10	46° 22' 37"; 47° 57' 24";	ЮВ 74,5°	37
10 - 11	46° 22' 38"; 47° 57' 24";	СВ 73,0°	44
11 - 12	46° 22' 40"; 47° 57' 25";	ЮВ 85,0°	56
12 - 13	46° 22' 43"; 47° 57' 24";	ЮЗ 59,0°	251
13 - 14	46° 22' 33"; 47° 57' 20";	СЗ 31,5°	347
14 - 15	46° 22' 24"; 47° 57' 30";	СЗ 29,5°	143
15 - 16	46° 22' 20"; 47° 57' 34";	СВ 51,5°	41
16 - 17	46° 22' 22"; 47° 57' 35";	СЗ 22,5°	181
17 - 18	46° 22' 19"; 47° 57' 40";	СВ 16,0°	81
18 - 2	46° 22' 20"; 47° 57' 43";	ЮВ 90,0°	56

Исполнитель: Резникова А,А.

 02.10.17
(должность, фамилия, инициалы, дата, подпись)

* в таблицах приведены магнитные углы
(магнитное склонение 0 / не задано)

ГИС «Лесные ресурсы» Формат 5
1999-2017. Все права защищены.