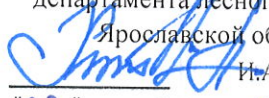


"УТВЕРЖДАЮ"

Первый зам директора  
департамента лесного хозяйства  
Ярославской области

  
И.А.Хитров  
"20" 09 2017 г.

Акт  
лесопатологического обследования № 78  
лесных насаждений Переславского лесничества (лесопарка)  
Ярославской области (субъекта Российской Федерации)

Способ лесопатологического обследования:

1. Визуальный   
2. Инструментальный

Место проведения

Участковое лесничество	Урочище (дача)	Квартал (кварталы)	Выдел (выделы)	Площадь, га
Сольбинское		74	15	4,5

Лесопатологическое обследование проведено на общей площади 4,5 га.



**1. Визуальное лесопатологическое обследование.\***

Наземное

Дистанционное

1.1. На площади 4,5 га фактическая таксационная характеристика лесного насаждения соответствует (не соответствует) таксационному описанию (нужное подчеркнуть).

Причины несоответствия \_\_\_\_\_

Список участков с выявленными несоответствиями приведен в приложении 1 к настоящему Акту.

1.2. Лесные насаждения с нарушенной и утраченной устойчивостью выявлены на площади 4,5 га:

Участковое лесничество	Урочище (дача)	Площадь, га		Причина ослабления (гибели)
		с нарушенной устойчивостью	с утраченной устойчивостью	
Сольбинское				
	Итого			

Состояние обследованных лесных насаждений приведено в приложениях 1.1-1.4 к Акту в зависимости от метода проведения ЛПО.

1.3. В обследованных лесных участках прогнозируется:

Прогноз	Площадь, га
Ослабление лесных насаждений	
Усыхание лесных насаждений различной степени	
Развитие очагов вредных организмов	

1.4. Обнаружено загрязнение лесного участка отходами и выбросами:

Промышленными

Бытовыми

Вид загрязнения	Размеры загрязнения			Объем, кубм	Площадь загрязнения
	длина, м	ширина, м	высота, м		

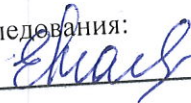
**ЗАКЛЮЧЕНИЕ**

Оценка текущего санитарного и лесопатологического состояния лесных насаждений, назначенные профилактические мероприятия по защите лесов, агитационные мероприятия: Средневзвешенная величина состояния насаждения в кв.74 выд.15 Сольбинского участкового лесничества составляет 1,44. Насаждение здоровое. Проведение санитарно-оздоровительных мероприятий не требуется.

Исполнитель работ по проведению лесопатологического обследования:

ФИО инженер-лесопатолог Масленникова Е

Подпись



Дата обследования

12.08.2017

\*Раздел включается в акт, в случае проведения лесопатологического обследования визуальным способом.

Приложение 1  
к акту лесопатологического обследования

Ведомость лесных участков с выявленными несоответствиями таксационным описаниям

Источник данных	Год проведения лесосурьейства	Номер квартала	Номер выдела	Площадь выдела, га	Целевое назначение лесов	Категория защитных лесов	Номер лесопатологического выдела	Площадь лесопатологического выдела, га	Лесопатологическое	Лесопатологическое	Таксационная характеристика											Заложено пробных площадей		
											Источник данных	Год проведения лесосурьейства	Номер квартала	Номер выдела	Площадь выдела, га	Целевое назначение лесов	Категория защитных лесов	Номер лесопатологического выдела	Площадь лесопатологического выдела, га	Лесопатологическое	Лесопатологическое	высота, м	средняя высота, м	средний диаметр, см
ТО	2015	74	15	4,5	Эксплуатационные леса			4,5	3Е3С2Е2Б	Е	70	24	24	24	СЧ		0,7	1		320				
Ф	2015	74	15	4,5	Эксплуатационные леса			4,5	3Е3С2Е2Б	Е	70	24	24	24	СЧ		0,7	1		320				

Примечание:

ТО - таксационные описания

Ф - фактическая характеристика лесного насаждения

Исполнитель работ по проведению лесопатологического обследования:

ФИО

Масленникова Е.Ю.

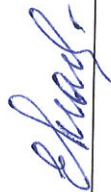
Должность

инженер-лесопатолог

Организация

Филиал ФБУ "Рослесозащита" - "Центр защиты леса Тверской области"

Подпись



Результаты проведения лесопатологического обследования лесных насаждений за август 2017 г.

Субъект Российской Федерации  
Участковое лесничество

Ярославская область  
Сольбиинское

Лесничество (лесопарк)  
Урочища (лесная дача)

Переславское

Номер квартала	Номер выдела	Площадь выдела, га	Лесное назначение лесов	Категория защитных лесов	Номер лесопатологического выдела	Площадь лесопатологического выдела, га	Таксационная характеристика										Число деревьев на пробе, шт.	Распределение запаса насаждения по категориям состояния деревьев, %											Признаки повреждения деревьев	Доля поврежденных деревьев, %	Причина ослабления, повреждения	Подлесит рубки, %	Назначенные мероприятия																
							состав	порода	возраст	средняя высота, м	средний диаметр, см	тип леса	полнота	бонитет	запас, км/га	без признаков ослабления		ослабленные	сильно ослабленные	выкашанные	свежий сухостой	старый сухостой	свежий ветровал	старый ветровал	свежий бурелом	старый бурелом	аварийные деревья																						
74	15	4,5				4,5											17	18	19	20	21	22	23	24	25	26	27	28	29	30	31	32	33	34															
			эксплуатационные леса				3Е	9	70	24	24	Сч	0,7	1	320	76	20,0	14,8							0,6					0,8																			
							3С									50	19,6	13,2																															
							2Е									99	10,5	7,8																															
							2Б									40	6,6	5,3	1,6																														
Итого																265	56,7	41	1,6						0,6				0,8																				

Показатели, не соответствующие таксационному описанию отмечаются "\*" .  
Исполнитель работ по проведению лесопатологического обследования:

Ф.И.О. Масленникова Е.Ю.

Масленникова Е.Ю.  
инженер-лесопатолог

Подпись

Должность

Организация

Филиал ФБУ "Рослесозащита" - "Центр защиты леса Тверской области"

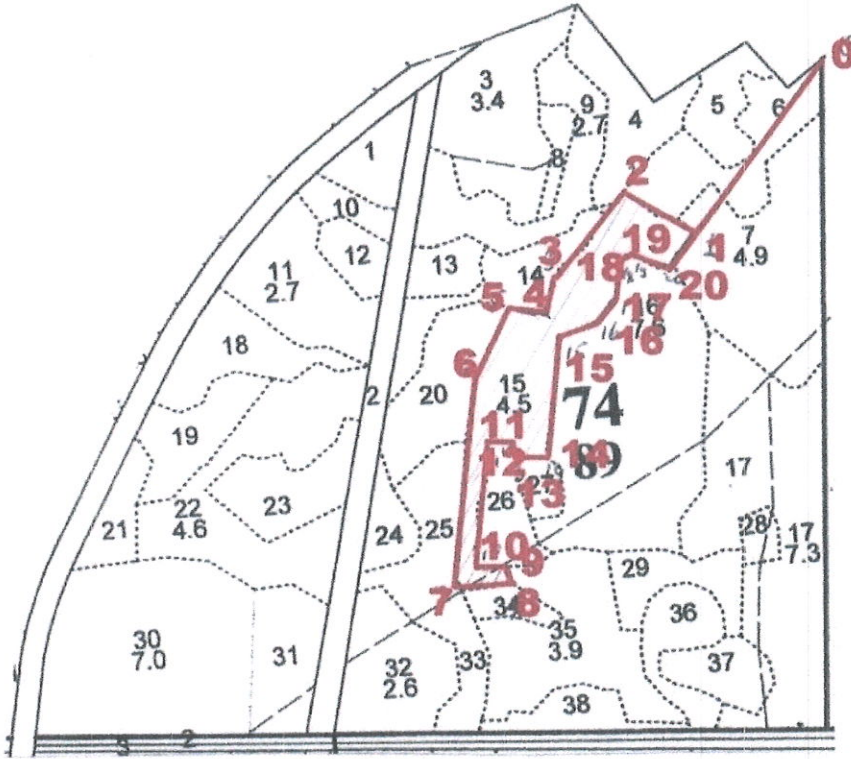
Дата составления документа

89030751555

Телефон

19.09.2017

Абрис участка  
М 1:10000



№ выдела	Ленты (круговой площадки) перечёта				
	№ ленты (площадки)	длина, м	ширина, м	радиус, м	площадь, га

Номера точек	Координаты	Румбы линий	Длина, м
0-1	N56°55.013E038°16.054	ЮЗ:44°	300
1-2	N56°55.014E038°16.055	СЗ:55°	115
2-3	N56°55.014E038°16.054	СЗ:46°	145
3-4	N56°55.013E038°16.054	ЮЗ:26°	62
4-5	N56°55.014E038°16.054	СЗ:72°	5
5-6	N56°55.014E038°16.053	ЮЗ:44°	100
6-7	N56°55.014E038°16.051	ЮЗ:10°	320
7-8	N56°55.015E038°16.050	СВ:83°	90
8-9	N56°55.014E038°16.051	СЗ:9°	24
9-10	N56°55.013E038°16.054	СЗ:89°	50
10-11	N56°55.013E038°16.054	СВ:10°	180
11-12	N56°55.014E038°16.052	ЮВ:81°	35
12-13	N56°55.015E038°16.050	ЮВ:7°	14
13-14	N56°55.015E038°16.049	ЮВ:83°	45
14-15	N56°55.016E038°16.052	СВ:10°	170
15-16	N56°55.016E038°16.051	СВ:72°	60
16-17	N56°55.016E038°16.049	СВ:38°	40
17-18	N56°55.015E038°16.051	СВ:10°	50
18-19	N56°55.016E038°16.053	СВ:49°	20
19-20	N56°55.015E038°16.054	ЮВ:72°	60
20-1	N56°55.015E038°16.053	СВ:37°	60

Условные обозначения:

Исполнитель работ по проведению лесопатологического обследования:

ФИО Мавленникова Е Ю Подпись Евас

Дата составления документа 19.09.2017 Телефон 8 903 075 15 55

## Категория зашитности ЭКСПЛУАТАЦИОННЫЕ ЛЕСА

Уч.л-во Сольбиинское

Уч.л-во	Состав	Подрост	по: Я: Вы-Эле-Воз: Вы-Ди: Кл: Гр: Во: Тип	Полн: Запас сыро-раст. : Кл: Запас на выделе, дес. МЗ	Хозяйственные
№	Пло- : Состав	Пло- : Состав	Пло- : Состав	Пло- : Состав	Пло- : Состав
13	1 15 ОЛЧ Б Е	40 16 14 14 16	4 2 3 ОЛПРЧ 0,7 С5	8 6 1 1	Хозяйственные
14	1 21 Б ОЛЧ Е	85 20 20 95 22 24	9 4 3 ЕПРЧ С4	29 12 2 11 3 6 2	Хозяйственные
15	1 23 Е С Б	70 25 28 50 17 16 60 24 24	4 3 1 ЕЧ В3	113 34 2 34 1 23 2 22 2	ВЫБОР . САНРУБ . 10%
16	1 25 С С	75 90 27 30	4 3 1 СЧ В3	243 194 1 49 1	
17	1 26 С Е	85 26 28 22 22	5 4 1 СЧ В3	248 223 1 25 2	
18	1 24 С Б	65 22 22 24 22	4 3 1 СКИС С3	62 43 1 6 1 13 2	

С5

подлесок: КРЛ РЕДКИЙ

подлесок: КРЛ РЕДКИЙ

подрост: 10Е (30) 3,0 м, 1,0 тыс.шт/га

подлесок: КРЛ ЧР СРЕДНИЙ

СОСТАВ НЕОДНОРОДНЫЙ, ПЛНОТА НЕРАВНОМЕРНАЯ, ТЛУ ВАРЬИРУЕТ

подрост: 10Е (40) 4,0 м, 1,0 тыс.шт/га

подлесок: Р КРЛ ЧР РЕДКИЙ

повреждение ЭНТОМОВРЕДИТЕЛИ, ЕЛЬ, СРЕДНЯЯ ПОВРЕЖДЕННОСТЬ, КОРОЕЦ ТИПОГРАФ повреждение

СРЕДНЯЯ ПОВРЕЖДЕННОСТЬ, ПОГРЫЗ КОРЫ

СОСТАВ НЕОДНОРОДНЫЙ, ПЛНОТА НЕРАВНОМЕРНАЯ, ТЛУ ВАРЬИРУЕТ

селекционная оценка: НОРМАЛЬНЫЕ

подрост: 10Е (40) 4,0 м, 1,0 тыс.шт/га

подлесок: Р КРЛ РЕДКИЙ

ПЛНОТА НЕРАВНОМЕРНАЯ, ТЛУ ВАРЬИРУЕТ

селекционная оценка: НОРМАЛЬНЫЕ

подрост: 10Е (40) 4,0 м, 1,0 тыс.шт/га

подлесок: Р РЕДКИЙ

ПЛНОТА НЕРАВНОМЕРНАЯ, ТЛУ ВАРЬИРУЕТ

селекционная оценка: НОРМАЛЬНЫЕ

подрост: 10Е (30) 3,0 м, 2,0 тыс.шт/га

подлесок: Р РЕДКИЙ

ПЛНОТА НЕРАВНОМЕРНАЯ, ТЛУ ВАРЬИРУЕТ

селекционная оценка: НОРМАЛЬНЫЕ

подрост: 10Е (30) 3,0 м, 2,0 тыс.шт/га

подлесок: Р РЕДКИЙ

ПЛНОТА НЕРАВНОМЕРНАЯ, ТЛУ ВАРЬИРУЕТ

селекционная оценка: НОРМАЛЬНЫЕ

подрост: 10Е (30) 3,0 м, 2,0 тыс.шт/га

подлесок: Р РЕДКИЙ

ПЛНОТА НЕРАВНОМЕРНАЯ, ТЛУ ВАРЬИРУЕТ

селекционная оценка: НОРМАЛЬНЫЕ

подрост: 10Е (30) 3,0 м, 2,0 тыс.шт/га

подлесок: Р РЕДКИЙ

ПЛНОТА НЕРАВНОМЕРНАЯ, ТЛУ ВАРЬИРУЕТ

селекционная оценка: НОРМАЛЬНЫЕ

подрост: 10Е (30) 3,0 м, 2,0 тыс.шт/га

подлесок: Р РЕДКИЙ

ПЛНОТА НЕРАВНОМЕРНАЯ, ТЛУ ВАРЬИРУЕТ

селекционная оценка: НОРМАЛЬНЫЕ

Копия верна