

УТВЕРЖДАЮ:

Должность Первый зам. директора ВЛХ

Ф.И.О И. А. Митров

Дата 20.09.2017

Акт  
лесопатологического обследования № 73

лесных насаждений Борисоглебского лесничества (лесопарка)

Среднеахтубинской области

(субъект Российской Федерации)

Способ лесопатологического обследования: 1. Визуальный

2. Инструментальный

Место проведения

Участковое лесничество	Урочище (дача)	Квартал (кварталы)	Выдел (выделы)	Площадь, га
<u>Борисоглебское</u>		<u>404</u>	<u>8</u>	<u>5,4</u>

Лесопатологическое обследование проведено на общей площади 5,4 га.

И. А. Митров

## 1. Визуальное лесопатологическое обследование.\*

Наземное

Дистанционное

1.1. На площади 5,4 га фактическая таксационная характеристика лесного насаждения соответствует (не соответствует) таксационному описанию (нужное подчеркнуть). Причины несоответствия \_\_\_\_\_

Список участков с выявленными несоответствиями приведён в приложении 1 к настоящему Акту.

1.2. Лесные насаждения с нарушенной и утраченной устойчивостью выявлены на площади \_\_\_ га:

Участковое лесничество	Урочище (дача)	Площадь, га		Причина ослабления (гибели)
		с нарушенной устойчивостью	с утраченной устойчивостью	
Итого				

Состояние обследованных лесных насаждений приведено в приложениях 1.1-1.4 к Акту в зависимости от метода проведения ЛПО.

1.3. В обследованных лесных участках прогнозируется:

Прогноз	Площадь, га
Ослабление лесных насаждений	0,4
Усыхание лесных насаждений различной степени	
Развитие очагов вредных организмов	

1.4. Обнаружено загрязнение лесного участка отходами и выбросами: промышленными   
бытовыми

Вид загрязнения	Размеры загрязнения			Объём, кубм	Площадь загрязнения, га
	длина, м	ширина, м	высота, м		

## ЗАКЛЮЧЕНИЕ

Оценка текущего санитарного и лесопатологического состояния лесных насаждений, назначенные профилактические мероприятия по защите лесов, агитационные мероприятия:

*Состояние насаждений удовлетворительное на площади 5,0 га рекомендуется насаждение на площади 0,4 га мероприятия: высадка одних мурашников в целях с повышенной рекреационной и антропогенной нагрузкой*

Исполнитель работ по проведению лесопатологического обследования:

ФИО Батко С.А.

Подпись [Подпись]

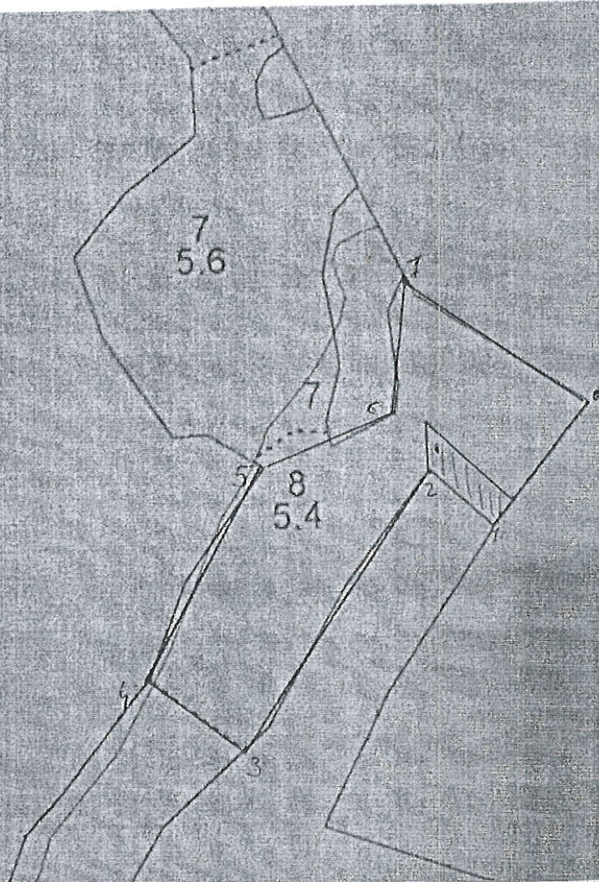
\*Раздел включается в акт, в случае проведения лесопатологического обследования визуальным способом.



Абрис участка

М 1:10000

404



Номера точек	Координаты	Румбы линий	Длина, м
01		ЮЗ-28°	200
1-2		СЗ-48°	120
2-3		ЮЗ-35°	450
3-4		СЗ-55°	160
4-5		СВ-50°	320
5-6		СВ-68°	190
6-7		СВ-8°	180
7-0		ЮВ-79°	300

Условные обозначения: — граница выдела III-иссто муравейника

Исполнитель работ по проведению лесопатологического обследования:

ФИО Батюков С.А.

Подпись

Дата составления документа 19.09.17 Телефон 89201311461

№ выдел	Площадь	Состав	Подросл. подрост, почва, рельеф, особенности выдела. Отметка о порослевом прорастании неслес. земель. Хар лесных культур. Категория выдела	Ярса	Высота	Элемент леса	Возраст	Высота	Диаметр	Класс	Группа	Бонитет	Тип леса	Полнота	Запас сырья			Запас на выдел			Класс	Хозяйственные мероприятия
															на I кв	II кв	III кв	общий	на выдел	в т.ч. по составу породам		
1	1.1	5С1Е4Б	1 20 5С 1Е 4Б	4 5 6	7 8 9 10 11 12	13	СКИС	0.6	210	231	116	18	19	20	21	22	23	24				
2	2.5	5Е2С3Б	1 20 5Е 2С 3Б	4 5 6	7 8 9 10 11 12	13	СКИС	0.6	200	500	250	18	19	20	21	22	23	24				
3	1.8	7ОЛС2БЮС+Е	1 10 7ОЛС 2Б ЮС+Е	4 5 6	7 8 9 10 11 12	13	СКИС	0.9	70	126	88	18	19	20	21	22	23	24				
4	2	5Б4ОЛС1Е	1 14 5Б 4ОЛС 1Е	4 5 6	7 8 9 10 11 12	13	СКИС	0.9	120	240	120	18	19	20	21	22	23	24				
5	0.9	6БЮС2Е1С	1 13 6Б ЮС2Е 1С	4 5 6	7 8 9 10 11 12	13	СКИС	0.9	110	99	59	18	19	20	21	22	23	24				
6	2.6	4С3Е3Б	1 18 4С 3Е 3Б	4 5 6	7 8 9 10 11 12	13	СКИС	0.7	210	546	218	18	19	20	21	22	23	24				
7	5.6	5Б3ОС2Е	1 19 5Б 3ОС 2Е	4 5 6	7 8 9 10 11 12	13	СКИС	0.6	130	728	364	18	19	20	21	22	23	24				
8	5.4	6Б3Е1С	1 20 6Б 3Е 1С	4 5 6	7 8 9 10 11 12	13	СКИС	0.6	140	756	454	18	19	20	21	22	23	24				

  
Копия верна

80

Особенности: Состав неоднородный, Полнота неравномерная

Особенности: Состав неоднородный, Полнота неравномерная