

УТВЕРЖДАЮ:
Первый Заместитель директора
Департамента лесного хозяйства
Ярославской области

Хитров И.А.

20.09.2017

Акт
лесопатологического обследования № 65

лесных насаждений Пречистенское лесничества (лесопарка)

Ярославская область (субъект РФ)

Способ лесопатологического обследования: 1.

Визуальный

2.

Инструментальный

Место проведения

| Участковое лесничество | Урочище (дача) | Квартал (кварталы) | Выдел (выделы) | Площадь, га |
|------------------------|----------------|--------------------|----------------|-------------|
| Марфинское | | 30 | 106 | 2,4 |
| | | | | |
| | | | | |
| | | | | |
| | | | | |
| | | | | |
| | | | | |
| | | | | |

Лесопатологическое обследование проведено на общей площади 2,4 га.

1. Визуальное лесопатологическое обследование

Наземное

Дистанционное

1. На площади 0,4 га фактическая таксационная характеристика лесного насаждения соответствует (не соответствует) таксационному описанию (нужное подчеркнуть).

Причины несоответствия

Ошибка лесоустройства

Список участков с выявленными несоответствиями приведён в приложении 1 к настоящему Акту.

2. Лесные насаждения с нарушенной и утраченной устойчивостью выявлены на площади 0,4 га:

| Участковое лесничество | Урочище (дача) | Площадь, га | | Причина ослабления (гибели) |
|------------------------|----------------|----------------------------|----------------------------|-----------------------------|
| | | с нарушенной устойчивостью | с утраченной устойчивостью | |
| Марфинское | | 0,4 | | 610 |
| | | | | |
| Итого | | | | |

Состояние обследованных лесных насаждений приведено в приложениях 1.1-1.4к Акту в зависимости от метода проведения ЛПО.

3. В обследованных лесных участках прогнозируется:

| Прогноз | Площадь, га |
|--|-------------|
| Ослабление лесных насаждений | |
| Усыхание лесных насаждений различной степени | 0,4 |
| Развитие очагов вредных организмов | |

4. Обнаружено загрязнение лесного участка отходами и выбросами: промышленными
бытовыми

| Вид загрязнения | Размеры загрязнения | | | Объём, кубм | Площадь загрязнения, га |
|-----------------|---------------------|-----------|-----------|-------------|-------------------------|
| | длина, м | ширина, м | высота, м | | |
| | | | | | |
| | | | | | |

ЗАКЛЮЧЕНИЕ

Оценка текущего санитарного и лесопатологического состояния лесных насаждений:
насаждение ослабленное

В обследованных насаждениях в кв.30 выд.106 на пл.2,0га признаков ослабления насаждения не выявлено, на пл.0,4 га. выявлено усыхание деревьев ели. На данной площади требуется провести инструментальное лесопатологическое обследование для назначения выборочной санитарной рубки.

Исполнитель работ по проведению лесопатологических обследований:

ФИО Антимченко Н.П. Подпись Н.П. Антимоф Обследование проведено: 15.08.2017



2. Инструментальное обследование лесного участка

1. Фактическая таксационная характеристика лесного насаждения соответствует (не соответствует) (нужное подчеркнуть) таксационному описанию. Причины несоответствия: **ошибки лесоустройства**

Ведомость лесных участков с выявленными несоответствиями таксационным описаниям приведена в приложении 1 к Акту.

2. Состояние насаждений: с нарушенной устойчивостью
с утраченной устойчивостью
причины повреждения: **отработано стволовыми вредителями**

В том числе:

заселено (отработано) стволовыми вредителями

| Вид вредителя | Порода | Встречаемость (% заселённых деревьев) | Степень заселения лесного насаждения (слабая, средняя, сильная) |
|-----------------|--------|---------------------------------------|---|
| Короед типограф | Ель | 3 | слабая |
| | | | |
| | | | |

Повреждено огнём

| Вид пожара | Порода | Состояние корневых лап | | Состояние корневой шейки | | Подсушивание луба | |
|------------|--------|-----------------------------------|--|--|--|--|--|
| | | процент повреждённых огнём корней | процент деревьев с данным повреждением | ожог корневой шейки по окружности (1/4; 2/4; 3/4; более 3/4) | процент деревьев с данным повреждением | по окружности (1/4; 2/4; 3/4; более 3/4) | процент деревьев с данным повреждением |
| | | | | | | | |
| | | | | | | | |
| | | | | | | | |

Поражено болезнями

| Вид болезни | Порода | Встречаемость (% поражённых деревьев) | Степень поражения лесного насаждения (слабая, средняя, сильная) |
|-------------|--------|---------------------------------------|---|
| | | | |
| | | | |

3. Выборке подлежит 38 % деревьев,

в том числе:

ослабленных _____ % (причины назначения)

сильно ослабленных _____ % (причины назначения)

усыхающих 5,6 % (причины назначения)610

свежего сухостоя _____ %,

в том числе: свежего ветровала _____ %

свежего бурелома _____ %

старого ветровала _____ %

в том числе: старого бурелома _____ %

старого сухостоя 32,4 %

4. Полнота лесного насаждения после уборки деревьев, подлежащих рубке, составит 0,4

Критическая полнота для данной категории лесных насаждений составляет не лимитируется

5. ЗАКЛЮЧЕНИЕ

С целью предотвращения негативных процессов или снижения ущерба от их воздействия назначено:

| Участковое лесничество | Урочище (дача) | Квартал | Выдел | Площадь, выдела, га | Вид мероприятия | Площадь, мероприятия, га | Порода | Запас на выдел, кбм | Крайние сроки проведения |
|------------------------|----------------|---------|-------|---------------------|-----------------|--------------------------|--------|---------------------|--------------------------|
| Марфинское | | 30 | 106 | 2,4 | СРВ | 0,4 | Е | 14 | ИЮЛЬ 2019 |

Ведомость перечета деревьев назначенных в рубку и абрис лесного участка прилагаются (приложение 2 и 3 к Акту)

6. Меры по обеспечению возобновления не требуется

7. Мероприятия, необходимые для предупреждения повреждения или поражения смежных насаждений валка деревьев в просвете между деревьями, раскряжовка на месте валки, вывозка древесины в течении 15 дней с момента заготовки.

8. Сведения для расчёта понижающего коэффициента стоимости древесины:

год образования старого сухостоя 2012-2014;

основная причина повреждения древесины червоточены

Дата проведения обследований 15.08.2017

Исполнитель работ по проведению лесопатологических обследований:

ФИО Антипенков Н.П.

Подпись Н.П. Антипенков

Ведомость лесных участков с выявленными несоответствиями таксационным описаниям

| | | Таксационная характеристика | | | | | | | | | | Заложено пробных площадей | | | | | | | | | |
|-----------------|-------------------------------|-----------------------------|--------------|--------------------|--------------------------|--------------------------|----------------------------------|--|--------|--------|--------------|---------------------------------|---------------------|----------|-----|---------|---------|--------------|-----------------|-------------------|--|
| Источник данных | Год проведения лесосурьейства | Номер квартала | Номер выдела | Площадь выдела, га | Целевое назначение лесов | Категория защитных лесов | Номер лесопатологического выдела | Площадь лесопатологического выдела, га | состав | порода | возраст, лет | средняя высота, м | средний диаметр, см | тип леса | ТУМ | плотота | бонитет | запас, км/га | количество, шт. | общая площадь, га | |
| ТО | 2014 | 30 | 106 | 2,4 | защитные | Зелёная зона | 2 | 0,4 | 4 | Б | 5 | 3 | 2 | Екис | С3 | 0,6 | 1 | 10 | 1 | 0,4 | |
| Ф | | | | | | | | | 4 | Ос | 5 | | | | | | | | | | |
| | | | | | | | | | 2 | Ивд | 5 | | | | | | | | | | |
| | | | | | | | | | 6 | Е | 60 | 22 | 24 | Екис | С3 | 0,5 | 1 | 138 | 1 | 0,4 | |
| | | | | | | | | | 2 | С | | | | | | | | | | | |
| | | | | | | | | | 1 | Б | | | | | | | | | | | |
| | | | | | | | | | 1 | Ос | | | | | | | | | | | |

ТО – таксационные описания
Ф- фактическая характеристика лесного насаждения
Исполнитель работ по проведению лесопатологических обследований:

ФИО Англипенков Н.П.

Подпись *Н.П. Англипенков*

Ведомость перечета деревьев назначенных в рубку**ВРЕМЕННАЯ ПРОБНАЯ ПЛОЩАДЬ № 2**

Субъект Российской Федерации **Ярославская область**
 Лесничество (лесопарк) Пречистенское Квартал 30 Выдел 106
 Площадь 0,4 га,
 Номер очага вредных организмов не зарегистрирован Размер пробной площади 0,4 га
 Таксационная характеристика:
 Тип леса Е.кис. Состав 6Е2С1Б1Ос Возраст 60 лет Бонитет 1
 Полнота 0,5 Запас на га 138 Возобновление не требуется
 Время и причина ослабления лесного насаждения: Ураган 2012 г., заселение короедом
 типографом 2013-2014 года _____

Тип очага вредных организмов: эпизодический, хронический (подчеркнуть)
 Фаза развития очага вредных организмов: начальная, нарастания численности,
 собственно вспышка, кризис (подчеркнуть)
 Состояние лесного насаждения, намечаемые мероприятия: здоровое, выборочная
 санитарная рубка

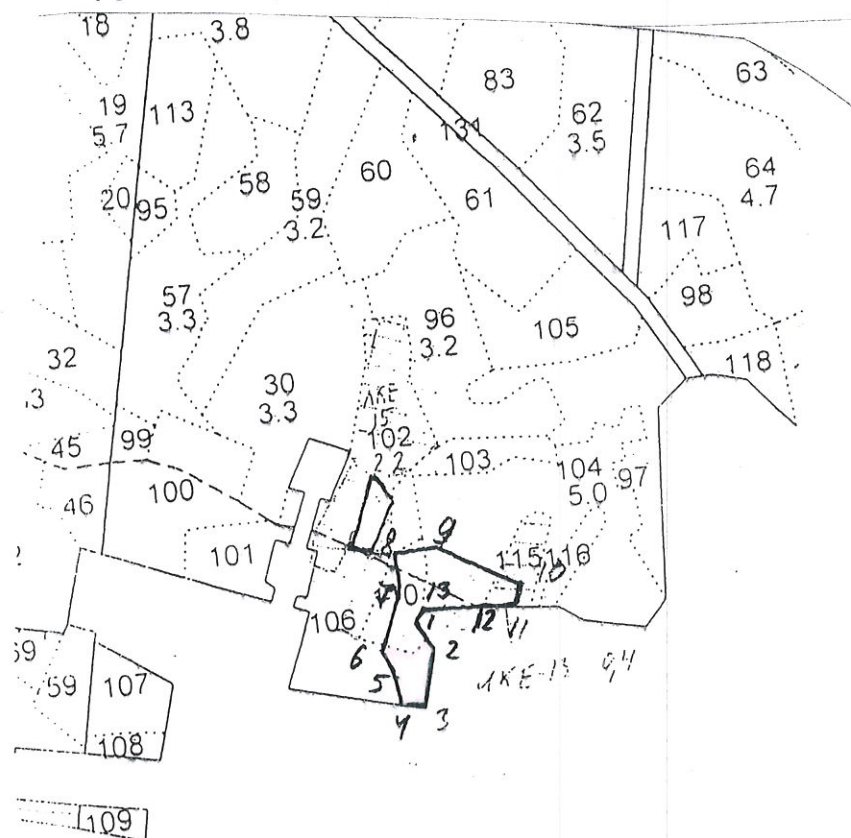
Исполнитель работ по проведению лесопатологических обследований:
 ФИО Анютинцев Н.П. Подпись [подпись]
 Дата составления документа 19.09.17 Телефон 84854921961

Абрис участка

Лесничество (лесопарк): ГКУ ЯО «Пречистенское лесничество»

Участковое лесничество: Марфинское, квартал № 30 выдел(а) 106 площадь 0,4га

М 1:10000



| Номера точек | Координаты | Румбы линий | Длина, м |
|--------------|------------|-------------|----------|
| 1-2 | | ЮВ - 30 | 68,3 |
| 2-3 | | ЮЗ - 6 | 70,8 |
| 3-4 | | СЗ - 87 | 29,7 |
| 4-5 | | СЗ - 24 | 39,7 |
| 5-6 | | СЗ - 38 | 39,3 |
| 6-7 | | СВ - 13 | 84,2 |
| 7-8 | | СЗ - 20 | 54,8 |
| 8-9 | | СВ - 84 | 69,7 |
| 9-10 | | ЮВ - 72 | 120 |
| 10-11 | | ЮЗ - 22 | 43,2 |
| 11-12 | | СЗ - 85,5 | 30 |
| 12-13 | | СЗ - 78 | 33 |
| 13-1 | | ЮЗ - 78,9 | 63,2 |

Условные обозначения : границы участка -

Исполнитель работ по проведению лесопатологических обследований:

ФИО Асмитенков Н.П.Подпись [Signature]Дата составления документа 19.09.17 Телефон 84854921961

| № выдела | Площадь | Состав леса, покров, почва, рельеф, особенности выдела. Отметка о порослевом проиох. Наименование катгорий незалес. земель. Хар. лесных культур. | Ярота | Высота | Элемент леса | Возраст | Высота | Диаметр | Класс | Группа | Бонитет | Тип леса | Полнота | Запас сырья | | | Запас на выделе, кмб | | | Хозяйственные мероприятия | | | |
|----------|---------|--|-------|--------|--------------|---------|--------|---------|-------|--------|---------|----------|---------|-------------|----------------|---------------------------|------------------------|---------------------|-------|---------------------------|-------------|----------------|-------|
| | | | | | | | | | | | | | | на I га | общий на выдел | в т.ч. по состав. породам | сумма площадей сечений | сухостоя (ста-рото) | редин | | единич. дер | Захламленность | общая |
| 1 | 2 | 3 | 4 | 5 | 6 | 7 | 8 | 9 | 10 | 11 | 12 | 13 | 14 | 15 | 16 | 17 | 18 | 19 | 20 | 21 | 22 | 23 | 24 |

99 0.3 4Б3ОЛС3Е

1 22 4Б 55 23 20 6 4 1 Екис 0.7 180 54 22 1

3 ОЛС 20 20 16 3

3 Е 22 24 16 1

100 2.7 4ОС4Б2Е

1 28 4ОС 85 28 28 9 7 1 Екис 0.6 320 864 346 3

4 Б 28 26 346 2

2 Е 27 28 173 1

подрост: 10Е; (35); 5 м; 1 тыс.шт/га подлесок: Р КРЛ Средний

101 1 Культуры лесные

7Е2Е1Б 1 20 7Е 55 20 18 3 3 1 Екис 0.4 150 150 105 30

2 Е 65 23 24 30

1 Б 40 16 14 15

Культуры: год создания л/к - 1960, состояние - Удовлетворительные

102 2.5 Вырубка

Единичные деревья 9 20 10Е 55 20 18 0 1 Екис 30

10Е+Б+С Б С3 75

Культуры: год создания л/к - 1960, состояние - Хорошие

103 1 9Е1Б+ОС 1 26 9Е 85 26 28 5 5 1 Екис 0.5 250 250 225 1

1 Б 26 26 25 2

ОС

Селекционная оценка: Нормальные

104 5 Культуры лесные

10С 1 23 10С 63 23 22 4 4 1 Скис 0.8 340 1700 1700 1

Культуры: год создания л/к - 1952, состояние - Хорошие

105 2.1 6ЕЗБ1ОС 1 27 6Е 100 28 32 5 5 1 Счер 0.5 300 630 378 1

3 Б 80 26 24 189 2

1 ОС 27 28 63 3

Селекционная оценка: Нормальные

106 2.4 4Б4ОС2ИВ 1 3 4Б 5 3 2 1 1 2 Екис 0.6 10 24 10

4 ОС 10

2 ИВ 5

110 0.8 Вырубка

Е 0 2 Екис

С3

Л. культуры

Копия верна