

Первый зам. директора
департамента лесного хозяйства
Ярославской области
Хитров И.А.

" 20 " 09 2017 г.

Акт
лесопатологического обследования № 57
лесных насаждений Некоузского лесничества (лесопарка)
Ярославской области (субъекта Российской Федерации)

Способ лесопатологического обследования:

1. Визуальный
2. Инструментальный

Место проведения

Участковое лесничество	Урочище (дача)	Квартал (кварталы)	Выдел (выделы)	Площадь, га
Воскресенское		710	19	20,4

Лесопатологическое обследование проведено на общей площади 20,4 га.

2. Инструментальное обследование лесного участка.*

2.1. Фактическая таксационная характеристика лесного насаждения соответствует
(не соответствует) (нужное подчеркнуть) таксационному описанию. Причины несоответствия:

Ведомость лесных участков с выявленными несоответствиями таксационным описаниям
приведена в приложении 1 к Акту.

2.2. Состояние насаждений: с нарушенной устойчивостью
с утраченной устойчивостью

причины повреждения:

Губка корневая, Повреждение (заселено или отработано) короедом-типографом

Заселено (отработано) стволовыми вредителями:

Вид вредителя	Порода	Встречаемость (% заселенных деревьев)	Степень заселения (слабая, средняя, сильная)
Короед-типограф	Ель	2	

Повреждено огнём:

Вид пожара	Порода	Состояние корневых лап		Состояние корневой шейки		Подсушивание луба	
		% поврежденных корней	% поврежденных деревьев с данным повреждением	% поврежденных корневой шейки по окружности (1/4, 2/4, 3/4, 4)	% поврежденных с данным повреждением	по окружности (1/4, 2/4, 3/4, 4)	% поврежденных с данным повреждением

Поражено болезнями:

Вид	Порода	Встречаемость (% заражённых деревьев)	Степень заражения (слабая, средняя, сильная)
Губка корневая	Ель	4	
Трутовик ложный осиновый	Осина	5	

2.3. Выборке подлежит 11,9 % деревьев, 15,0 % от запаса

в том числе:

ослабленных %, (причины назначения) ;

сильно ослабленных 9,9 %, (причины назначения) ;

усыхающих 4,0 %, (причины назначения) ;

свежего сухостоя %,

466	343	358
-----	-----	-----

в том числе свежего ветровала: %.

свежего бурелома %;

старого ветровала: %;

в том числе старого бурелома %;

старого сухостоя 1,1 %;

аварийных %;

466 - Губка корневая

343 - Повреждение (заселено или отработано) короедом-типографом

358 - Трутовик ложный осиновый

2.4. Полнота лесного насаждения после уборки деревьев, подлежащих рубке, составит 0,51
Критическая полнота для данной категории лесных насаждений составляет 0,5

ЗАКЛЮЧЕНИЕ

С целью предотвращения негативных процессов или снижения ущерба от их воздействия назначено:

Участковое лесничество	Урочище (дача)	Квартал	Выдел	Площадь выдела, га	Вид мероприятия	Площадь мероприятия, га	Порода	Запас на выдел, куб.м	Крайние сроки проведения
Воскресенское		710	19	20,4	ВСП	15,4	Е,ОС	577,5	2017

Ведомость перечета деревьев, назначенных в рубку, и лесного участка прилагаются (приложение 2 и 3 к Акту).

Меры по обеспечению возобновления:

Мероприятия, необходимые для предупреждения повреждения или поражения смежных насаждений

Сведения для расчета степени повреждения:

год образования старого сухостоя

Прошлые года ;

основная причина повреждения древесины

466 ;

дата проведения обследований

01.02.2017 ;

Исполнитель работ по проведению лесопатологического обследования:

ФИО

Кузин С.В.

Подпись



Должность

инженер-лесопатолог

Организация

Филиал ФБУ "Рослесозащита"-Центр защиты леса" Тверской области

* Раздел включается в акт в случае проведения лесопатологического обследования обследования инструментальным способом.



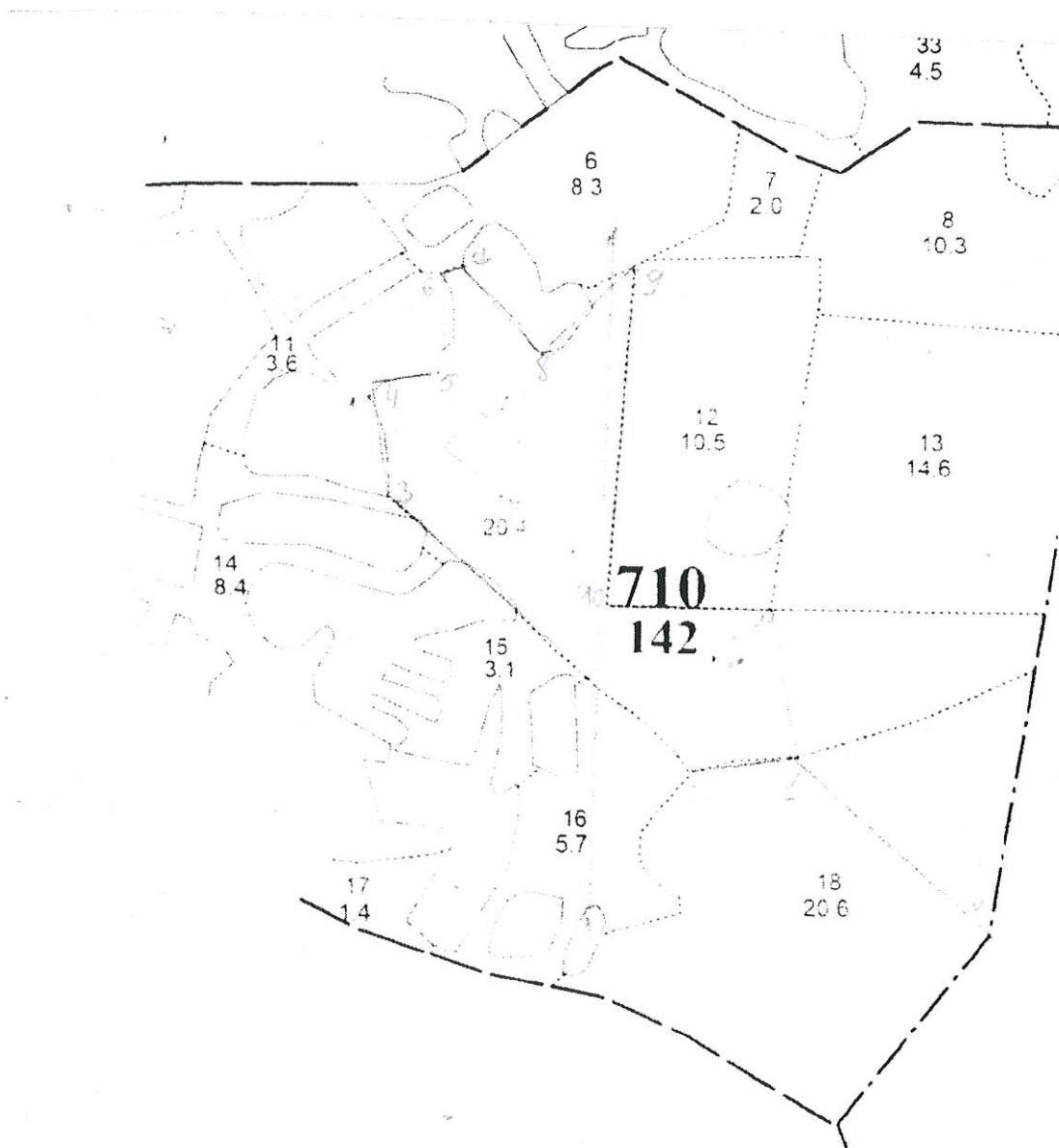
Абрис участка

ГКУ «Некоузское лесничество Ярославской области»

Воскресенское участковое лесничество (по м/л Воскресенское лесничество)

Кв. 710 выд. 19, пл. 15,4 га Ель

М 1:10000



Номера точек	Координаты		Румбы линий	Длина, м
0-1	58 03 39.5	37 53 53.5	СЗ:31	350
1-2	58 03 47.1	37 53 35.5	ЮЗ:80	140
2-3	58 03 46.7	37 53 27.8	СЗ:50	560
3-4	58 03 58.7	37 53 01.8	СЗ:9	160
4-5	58 04 03.4	37 53 00.4	СВ:79	100
5-6	58 04 04.4	37 53 06.4	СЗ:3	140
6-7	58 04 08.8	37 53 05.6	СВ:71	30
7-8	58 04 09.3	37 53 07.8	ЮВ:45	170
8-9	58 04 05.3	37 53 15.3	СВ:46	170
9-10	58 04 11.0	37 53 28.5	ЮЗ:4	420
10-11	58 03 53.4	37 53 22.2	СВ:89	230
11-1	58 03 53.5	37 53 34.8	ЮВ:13	200

№ выдела	Ленты (круговые площадки) перече́та				
	№ ленты (площадки)	Длина, м	Ширина, м	Радиус, м	Площадь, га
19	Сплошной перечет				15,4

Условные обозначения:

Исполнитель работ по проведению лесопатологического обследования:

ФИО Кулик С.В.

Подпись 

Дата составления документа 19.09.2017

Телефон 89036907102

1. **Визуальное лесопатологическое обследование.***

Наземное

Дистанционное

1.1. На площади 20,4 га фактическая таксационная характеристика лесного насаждения соответствует (не соответствует) таксационному описанию (нужное подчеркнуть).

Причины несоответствия _____

Список участков с выявленными несоответствиями приведен в приложении 1 к настоящему Акту.

1.2. Лесные насаждения с нарушенной и утраченной устойчивостью выявлены на площади 15,4 га:

Участковое лесничество	Урочище (дача)	Площадь, га		Причина ослабления (гибели)
		с нарушенной устойчивостью	с утраченной устойчивостью	
Воскресенское		15,4		466
	Итого	15,4		

Состояние обследованных лесных насаждений приведено в приложениях 1.1-1.4 к Акту в зависимости от метода проведения ЛПО.

1.3. В обследованных лесных участках прогнозируется:

Прогноз	Площадь, га
Ослабление лесных насаждений	
Усыхание лесных насаждений различной степени	
Развитие очагов вредных организмов	

1.4. Обнаружено загрязнение лесного участка отходами и выбросами:

Промышленными

Бытовыми

Вид загрязнения	Размеры загрязнения			Объем, кубм	Площадь загрязнения
	длина, м	ширина, м	высота, м		

ЗАКЛЮЧЕНИЕ

Оценка текущего санитарного и лесопатологического состояния лесных насаждений, назначенные профилактические мероприятия по защите лесов, агитационные мероприятия: В квартале № 710 выделе № 19 площадь 15,4 участкового лесничества Воскресенское наблюдается усыхание насаждения, необходимо проведение инструментального обследования

Исполнитель работ по проведению лесопатологического обследования:

ФИО инженер-лесопатолог Кузин С.В. Подпись _____

Дата обследования

01.09.2017

*Раздел включается в акт, в случае проведения лесопатологического обследования визуальным способом.

Приложение 1
к акту лесопатологического обследования

Ведомость лесных участков с выявленными несоответствиями таксационным описаниям

Источник данных	Год проведения лесосурьейства	Номер квартала	Номер выдела	Площадь выдела, га	Целевое назначение лесов	Категория защитных лесов	Номер лесопатологического выдела	Площадь лесопатологического выдела, га	Таксационная характеристика										Заложено пробных площадей	
									состав	порода	возраст, лет	средняя высота, м	средний диаметр, см	тип леса	тип условий	местопроизрастан	полнота	бонитет	запас, куб. м/га	количество, шт
ТО	2014	710	19	20,4	Эксплуатационные		1	15,4	5Е3В20С	Е	75	21	32	ЕКИС С3	0,6	2	250	1	15,4	
Ф	2014	710	19	20,4	Эксплуатационные		1	15,4	5Е3В20С	Е	75	21	32	ЕКИС С3	0,6	2	250			

Примечание:

ТО - таксационные описания

Ф - фактическая характеристика лесного насаждения

Исполнитель работ по проведению лесопатологического обследования:

ФИО

Кузин С.В.

Подпись

Должность

инженер-лесопатолог

Организация

Филиал ФБУ "Рослесозащита"-Центр защиты леса" Тверской области

Результаты проведения лесопатологического обследования лесных насаждений за август 2017

Субъект Российской Федерации Ярославская область Лесничество (лесопарк) Некоузское
 Участковое лесничество Воскресенское Урочища (лесная дача)

1	2	3	4	5	6	7	Таксационная характеристика								Распределение запаса насаждения по категориям состояния деревьев, %										28	29	30								
							8	9	10	11	12	13	14	15	16	17	18	19	20	21	22	23	24	25				26	27						
Номер квартала	Номер выдела	Площадь выдела, га	Эксплуатационные леса	Категория защитных лесов	Номер лесопатологического выдела	Площадь лесопатологического выдела, га	состав	порода	возраст	средняя высота, м	средний диаметр, см	тип леса	плотота	фонитет	запас, км/га	Число деревьев на пробе, шт.	без признаков ослабления	ослабленные	сильно ослабленные	усыхающие	свежий сухой	старый сухой	свежий ветровал		старый ветровал	свежий бурелом	старый бурелом			аварийные деревья	Признаки повреждения деревьев	Доля поврежденных деревьев, %	Причина ослабления, повреждения	Поджиг рубке, %	Назначенные мероприятия
710	19	20,4			1	15,4	5Е	75	21	32	ЕКИС	0,6	2	250	339	46,7	29,7	17,9	3,5		2,2							832	6,00	466	6,00	ВСП	15,4		
							3Б								268	40	41	14	5								610		343						
							2ОС								138	2	46	42	10								801	52	358	52					

Показатели, не соответствующие таксационному описанию отмечаются "*".

Исполнитель работ по проведению лесопатологического обследования:

ФИО Кузин С.В. Подпись ру
 Должность инженер-лесопатолог
 Организация Филиал ФБУ "Гослесозащита"-Центр защиты леса" Тверской области
 Дата составления документа 19.09.2017 Телефон 8 (4822) 32-15-77

466 - Губка корневая
 832 - Наличие гнили
 343 - Повреждение (заселено или отработано) короседом-типографом
 610 - Местное поселение стволовых (отработано)
 358 - Трутовик ложный осиновый
 801 - Наличие плодовых тел на стволе

**Ведомость перечета деревьев назначенных в рубку
Временная пробная площадь**

Субъект РФ Ярославская область
Лесничество (лесопарк) Некоузское
Квартал 710 Выдел 19 Площадь, 15,4 га,
Номер очага вредных организмов _____ Размер пробной площади 15,40 га,

Таксационная характеристика:
тип леса ЕКИС состав 5ЕЗБ2ОС возраст 75 бонитет 2
полнота 0,6 запас на га 250 возобновление _____


Время и причина ослабления насаждения: _____ Прошлые года
Губка корневая, Повреждение (заселено или отработано) короедом-типографом

Тип очага вредных организмов: _____ эпизодический, хронический (подчеркнуть)
Фаза развития очага: _____ начальная, нарастания численности, собственно вспышка, кризис
(подчеркнуть)

Состояние лесного насаждения, намечаемые мероприятия: _____ ослабленное
_____ ВСП
Средневзвешенная категория состояния насаждения составляет _____ 1,98

ВСП - выборочная санитарная рубка
Исполнитель работ по проведению лесопатологического обследования:

Дата составления документа: 19.09.2017 Телефон 8 (4822) 32-15-77

ФИО Кузин С.В. Подпись 
Должность инженер-лесопатолог
Организация Филиал ФБУ "Рослесозащита"-Центр защиты леса" Тверской области

Порода: Ель

Ступени толщины, см	Количество деревьев по категориям состояния, шт.																Всего деревьев по ступеням толщины	
	I	II	III	IV		V		VI			ветровал, бурелом			аварийные деревья			шт.	в том числе подлежат рубке, %
				НЗ	З	НЗ	З	НЗ	З	О	НЗ	З	О	НЗ	З	О		
1	2	3	4	5	6	7	8	9	10	11	12	13	14	15	16	17	18	19
8																		
12																		
16																		
20	17	11	8	1						1							38	5
24	19	18	5	2													44	5
28	29	20	8	2						1							60	5
32	33	24	10	3						2							72	7
36	30	18	12	2						2							64	6
40	29	15	14	2						1							61	5
Итого число стволов, шт.	157	106	57	12				7									339	6
Итого, % от числа стволов	46	31	17	4				2									100	6
Итого запас, кбм	160	102	61	12				8									343	6
Итого, % от запаса	47	30	18	4				2									100	6

Порода: Береза

Ступени толщины, см	Количество деревьев по категориям состояния, шт.																Всего деревьев по ступеням толщины	
	I	II	III	IV		V		VI			ветровал,			аварийные			шт.	в том числе подлежат рубке, %
				НЗ	З	НЗ	З	НЗ	З	О	НЗ	З	О	НЗ	З	О		
1	2	3	4	5	6	7	8	9	10	11	12	13	14	15	16	17	18	19
8																		
12																		
16	5	16	3	1														25
20	15	11	4	2														32
24	17	14	5	2														38
28	22	19	8	2														51
32	15	21	3	3														42
Итого число стволов, шт.	106	113	36	13													268	
Итого, % от числа стволов	40	42	13	5													100	
Итого запас, кбм	79	81	28	9													196	
Итого, % от запаса	40	41	14	5													100	

рода: Осина

Ступени толщины, см	Количество деревьев по категориям состояния, шт.																Всего деревьев по ступеням толщины				
	I		II		III		IV		V		VI			ветровал,			аварийные			шт.	в том числе подлежат рубке, %
					НЗ	З	НЗ	З	НЗ	З	О	НЗ	З	О	НЗ	З	О				
1	2	3	4	5	6	7	8	9	10	11	12	13	14	15	16	17	18	19			
8																					
12																					
16																					
20																					
24	4	7	4	1														16	31		
28	2	5	13	2														22	68		
32		11	13	2														26	58		
36		19	10	1														30	37		
40		15	7	2														24	38		
44		5	11	4														20	75		
48																					
52																					
56																					
60																					
Итого число стволов, шт.	6	62	58	12														138	51		
Итого, % от числа стволов	4	45	42	9														100	51		
Итого запас, кбм	3	76	70	16														166	52		
Итого, % от запаса	2	46	42	10														100	52		

вс
м
е
кат
%

КБХ10

№ выдела	Площадь	Состав, Подrost, подлесок, покров, почва, рельеф, особенности выдела. Отметка о порослевом проих. Наименование катерий незалес. земель. Хар. лесных культур. Кадастровая оценка	Ярса	Высота	Элемент леса	Возраст	Высота	Диаметр	Класс	Группа	Бонитет	Тип леса	Запас сырья, кмб				Запас на выдел, кмб						
													на I га	в т.ч. по состав. породам	общий на выдел	сухостой (старото)	редина	единич. дер	Заклмленность	ликвидация			
1	2		4	5	6	7	8	9	10	11	12	13	14	15	16	17	18	19	20	21	22	23	24
15	3.1	6БЗОС1Е+С	1	24	6Б	55	23	30	6	5	1	ЕКИС	0.6	180	558	335	2						
					3 ОС		26	36				С3			167	4							
					1 Е	24	30								56	2							
					С																		
16	5.7	6Б1ОС3Е	1	25	6Б	65	25	30	7	6	1	ЕКИС	0.6	180	1026	616	2						
					1 ОС		26	36				С3			103	4							
					3 Е	24	30								308	2							
					С																		
17	1.4	7БЗОЛС+С	1	18	7Б	45	20	22	5	4	1	ЕКИС	0.6	120	168	118							
					3 ОЛС		15	12				С3			50								
					С																		
18	20.6	Лесосеки 5ЕЗБ2ОС	1	24	5 Е	85	23	32	0	2	2	ЕКИС	0.5	210	4326	2163	2						
					3 Б	24	30					С3			1298	2							
					2 ОС	26	36								865	4							
					С																		
19	20.4	5ЕЗБ2ОС	1	23	5 Е	75	21	32	4	5	2	ЕКИС	0.6	250	5100	2550	2						
					3 Б	24	30					С3			1530	2							
					2 ОС	26	36								1020	4							
					С																		
20	0.8	Границы окружные																					

Копия верна

Естеств. зарашивание

Расчистка

Земли линейного протяжения: ширина - 3 м, протяженность - 2.7 км, Заросшая