

Первый зам.директора
департамента лесного хозяйства
Ярославской области
Хитров И.А.

"20" 09. 2017 г.

Акт
лесопатологического обследования № 55
лесных насаждений Некоузского лесничества (лесопарка)
Ярославской области (субъекта Российской Федерации)

Способ лесопатологического обследования:

1. Визуальный
2. Инструментальный

Место проведения

Участковое лесничество	Урочище (дача)	Квартал (кварталы)	Выдел (выделы)	Площадь, га
Воскресенское		709	34	6,8

Лесопатологическое обследование проведено на общей площади 6,8 га.

13

2. Инструментальное обследование лесного участка.*

2.1. Фактическая таксационная характеристика лесного насаждения соответствует
(не соответствует) (нужное подчеркнуть) таксационному описанию. Причины несоответствия:

Ведомость лесных участков с выявленными несоответствиями таксационным описаниям приведена в приложении 1 к Акту.

2.2. Состояние насаждений: **с нарушенной устойчивостью**
с утраченной устойчивостью

причины повреждения:

Губка корневая, Повреждение (заселено или отработано) короедом-типографом

Заселено (отработано) стволовыми вредителями:

Вид вредителя	Порода	Встречаемость (% заселенных деревьев)	Степень заселения (слабая, средняя, сильная)
Короед-типограф	Ель	9	

Повреждено огнём:

Вид пожара	Порода	Состояние корневых лап		Состояние корневой шейки		Подсушивание луба	
		% поврежденных огнём корней	% деревьев с данным повреждением	ожог корневой шейки по окружности (1/4; 2/4; 3/4; более 3/4)	% деревьев с данным повреждением	по окружности (1/4; 2/4; 3/4; более 3/4)	% деревьев с данным повреждением

Поражено болезнями:

Вид	Порода	Встречаемость (% заражённых деревьев)	Степень заражения (слабая, средняя, сильная)
Губка корневая	Ель	6	

2.3. Выборке подлежит 9,79 % деревьев, 9,7 % от запаса

в том числе:

ослабленных _____ %, (причины назначения) _____ ;

сильно ослабленных _____ %, (причины назначения) _____ ;

усыхающих 1,6 %, (причины назначения)

466	343	
-----	-----	--

 ;

свежего сухостоя _____ %,

в том числе свежего ветровала: _____ %.

свежего бурелома _____ %,

старого ветровала: _____ %,

в том числе старого бурелома _____ %,

старого сухостоя 8,1 %,

аварийных _____ %,

466 - Губка корневая

343 - Повреждение (заселено или отработано) короедом-типографом

2.4. Полнота лесного насаждения после уборки деревьев, подлежащих рубке, составит 0,54
Критическая полнота для данной категории лесных насаждений составляет 0,5

ЗАКЛЮЧЕНИЕ

С целью предотвращения негативных процессов или снижения ущерба от их воздействия назначено:

Участковое лесничество	Урочище (дача)	Квартал	Выдел	Площадь выдела, га	Вид мероприятия	Площадь мероприятия, га	Порода	Запас на выдел, куб.м	Крайние сроки проведения
Воскресенское		709	34	6,8	ВСП	5,9	Е,С	123,3	2017

Ведомость перечета деревьев, назначенных в рубку, и лесного участка прилагаются (приложение 2 и 3 к Акту).


Меры по обеспечению возобновления:

Мероприятия, необходимые для предупреждения повреждения или поражения смежных насаждений

Сведения для расчета степени повреждения:

год образования старого сухостоя Прошлые года ;
основная причина повреждения древесины 466 ;
дата проведения обследований 01.09.2017 ;

Исполнитель работ по проведению лесопатологического обследования:

ФИО Кузин С.В. Подпись 
Должность инженер-лесопатолог
Организация Филиал ФБУ "Рослесозащита"-Центр защиты леса" Тверской области

* Раздел включается в акт в случае проведения лесопатологического обследования обследования инструментальным способом.



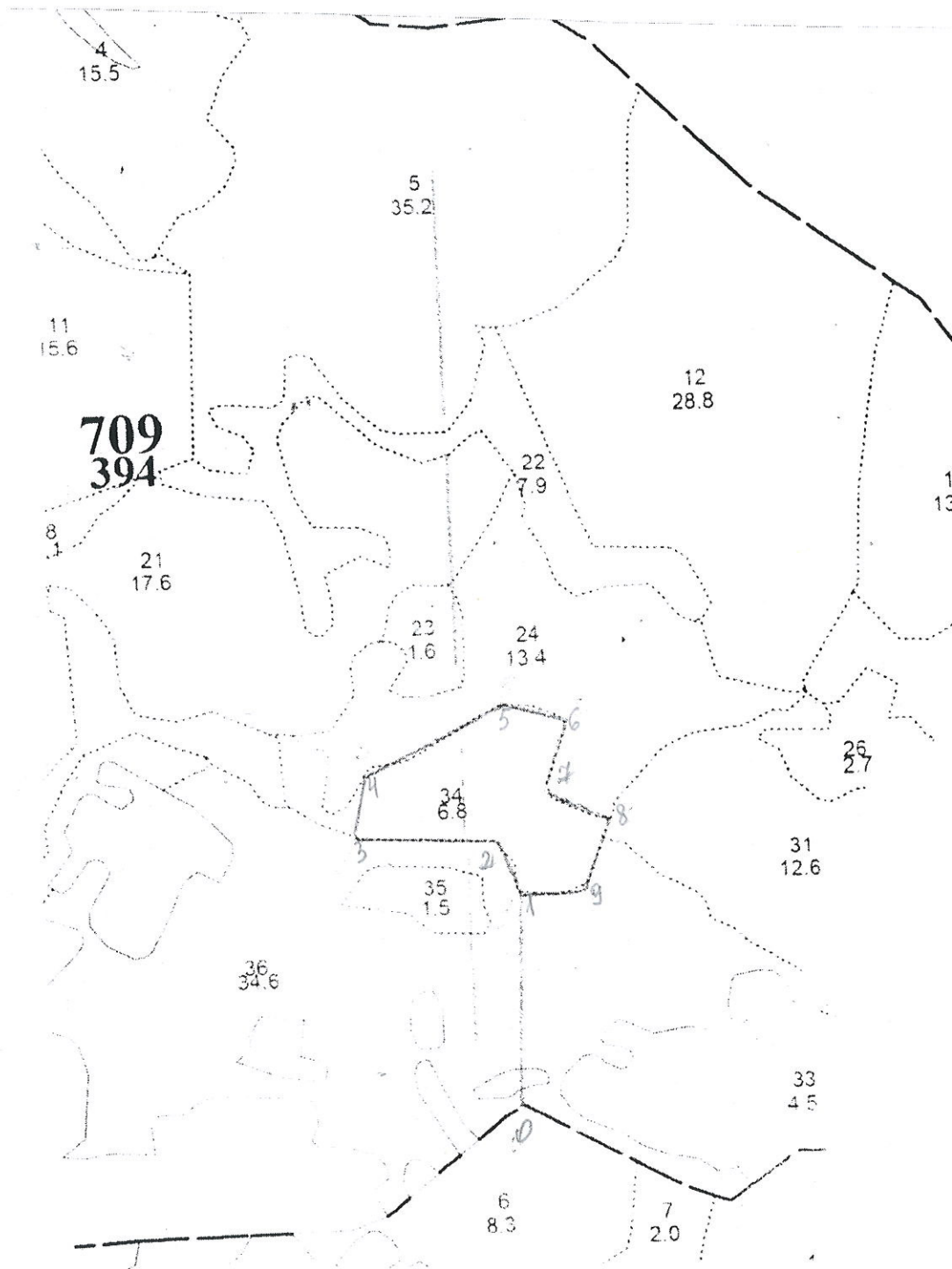
Абрис участка

ГКУ «Некоузское лесничество Ярославской области»

Воскресенское участковое лесничество (по м/л Воскресенское лесничество)

Кв. 709 выд. 34, пл. 5,9 га Ель

М 1:10000



Номера точек	Координаты		Румбы линий	Длина, м
0-1	58 04 18.9	37 53 21.0	СВ:3	310
1-2	58 04 29.5	37 53 20.9	СЗ:21	80
2-3	58 04 32.0	37 53 18.4	СЗ:89	220
3-4	58 04 32.4	37 53 06.0	СВ:11	90
4-5	58 04 35.7	37 53 07.0	СВ:63	230
5-6	58 04 38.6	37 53 19.8	ЮВ:74	100
6-7	58 04 37.6	37 53 25.5	ЮВ:22	110
7-8	58 04 34.2	37 53 23.8	ЮВ:65	110
8-9	58 04 32.8	37 53 29.3	ЮЗ:21	110
9-1	58 04 29.9	37 53 27.3	ЮЗ:86	100

№ выдела	Ленты (круговые площадки) перече́та				
	№ ленты (площадки)	Длина, м	Ширина, м	Радиус, м	Площадь, га
34	Сплошной перечет				5,9

Условные обозначения:

Исполнитель работ по проведению лесопатологического обследования:

ФИО Бурен С.В.

Подпись 

Дата составления документа 19.09.2017

Телефон 89036904102

1. Визуальное лесопатологическое обследование.*

Наземное

Дистанционное

1.1. На площади 6,8 га фактическая таксационная характеристика лесного насаждения соответствует (не соответствует) таксационному описанию (нужное подчеркнуть).

Причины несоответствия _____

Список участков с выявленными несоответствиями приведен в приложении 1 к настоящему Акту.

1.2. Лесные насаждения с нарушенной и утраченной устойчивостью выявлены на площади 5,9 га:

Участковое лесничество	Урочище (дача)	Площадь, га		Причина ослабления (гибели)
		с нарушенной устойчивостью	с утраченной устойчивостью	
Воскресенское		5,9		466
	Итого	5,9		

Состояние обследованных лесных насаждений приведено в приложениях 1.1-1.4 к Акту в зависимости от метода проведения ЛПО.

1.3. В обследованных лесных участках прогнозируется:

Прогноз	Площадь, га
Ослабление лесных насаждений	
Усыхание лесных насаждений различной степени	
Развитие очагов вредных организмов	

1.4. Обнаружено загрязнение лесного участка отходами и выбросами:

Промышленными

Бытовыми

Вид загрязнения	Размеры загрязнения			Объем, кубм	Площадь загрязнения
	длина, м	ширина, м	высота, м		

ЗАКЛЮЧЕНИЕ

Оценка текущего санитарного и лесопатологического состояния лесных насаждений, назначенные профилактические мероприятия по защите лесов, агитационные мероприятия: В квартале № 709 выделе № 34 площадь 5,9 участкового лесничества Воскресенское наблюдается усыхание насаждения, необходимо проведение инструментального обследования

Исполнитель работ по проведению лесопатологического обследования:

ФИО инженер-лесопатолог Кузин С.В. Подпись _____

Дата обследования _____

01.09.2017

*Раздел включается в акт, в случае проведения лесопатологического обследования визуальным способом.

Приложение 1
к акту лесопатологического обследования

Ведомость лесных участков с выявленными несоответствиями таксационным описаниям

Источник данных	Год проведения лесосурьеза	Номер квартала	Номер выдела	Площадь выдела, га	Целевое назначение лесов	Категория защитных лесов	Номер лесопатологического выдела	Площадь лесопатологического выдела, га	Таксационная характеристика										Заложено пробных площадей	
									состав	порода	возраст, лет	средняя высота, м	средний диаметр, см	тип леса	тип условий местопрорастания	полнота	бонитет	запас, куб. м/га	количество, шт	общая площадь, га
ТО	2014	709	34	6,8	Эксплуатационные		1	5,9	5Е1С4Б		65	21	24	ЕКИС С3	0,6	2	220	1	5,9	
Ф	2014	709	34	6,8	Эксплуатационные		1	5,9	5Е1С4Б		65	21	24	ЕКИС С3	0,6	2	220			

Примечание:

ТО - таксационные описания
Ф - фактическая характеристика лесного насаждения

Исполнитель работ по проведению лесопатологического обследования:

Подпись

Кузин С.В.
инженер-лесопатолог
Филиал ФБУ "Рослесозащита"-Центр защиты леса" Тверской области

ФИО
Должность
Организация

август 2017

Результаты проведения лесопатологического обследования лесных насаждений за

Субъект Российской Федерации
Участковое лесничество

Ярославская область
Воскресенское

Лесничество (лесопарк)
Урочища (лесная дача)

Некуозское

1	2	3	4	5	6	7	Таксационная характеристика								Распределение запаса насаждения по категориям состояния деревьев, %										25	26	27	28	29	30				
							8	9	10	11	12	13	14	15	16	17	18	19	20	21	22	23	24	Признаки повреждения деревьев							Доля поврежденных деревьев, %	Причина ослабления, повреждения	Полжест рубке, %	Назначенные мероприятия
Номер квартала	Номер выдела	Площадь выдела, га	Целевое назначение лесов	Категория защитных лесов	Номер лесопатологического выдела	Площадь лесопатологического выдела, га	состав	порода	возраст	средняя высота, м	средний диаметр, см	тип леса	полнота	бонитет	запас, км/га	Число деревьев на пробе, шт.	без признаков ослабления	ослабленные	сильно ослабленные	усыхающие	свежий сухойстой	старый сухойстой	свежий ветровал	старый ветровал	свежий бурелом	старый бурелом	аварийные деревья	Признаки повреждения деревьев	Доля поврежденных деревьев, %	Причина ослабления, повреждения	Полжест рубке, %	Вид	Площадь, га	
709	34	6,8			1	5,9	5Б	65	21	24	ЕКИС	0,6	2	220	142	39,7	14	15	16	17	18	19	20	21	22	23	24	832	18,00	466	18,00	ВСП	5,9	
							1С									22	42	23	28		7							610	7	343	7			
							4Б									122	43	27	24	6														

Показатели, не соответствующие таксационному описанию отменяются "*" .
Исполнитель работ по проведению лесопатологического обследования:

466 - Губка корневая
832 - Наличие гнили
343 - Повреждение (заселено или отработано) короедом-типографом
610 - Местное поселение стволовых (отработано)

Ф.И.О. Кузин С.В.
Должность инженер-лесопатолог
Организация Филиал ФБУ "Рослесозащита"-Центр защиты леса" Тверской области
Дата составления документа *19.09.2017*

Подпись
Телефон 8 (4822) 32-15-77

Ведомость перечета деревьев назначенных в рубку
Временная пробная площадь

Субъект РФ Ярославская область

Лесничество (лесопарк) Некоузское

Квартал 709 Выдел 34 Площадь, 5,9 га,

Номер очага вредных организмов _____ Размер пробной площади 5,90 га,

Таксационная характеристика:

тип леса ЕКИС состав 5Е1С4Б возраст 65 бонитет 2

полнота 0,6 запас на га 220 возобновление _____

Время и причина ослабления насаждения: _____ Прошлые года

Губка корневая, Повреждение (заселено или отработано) короедом-типографом

Тип очага вредных организмов: _____ эпизодический, хронический (подчеркнуть)

Фаза развития очага: _____ начальная, нарастания численности, собственно вспышка, кризис (подчеркнуть)

Состояние лесного насаждения, намечаемые мероприятия: _____ ослабленное

ВСП

Средневзвешенная категория состояния насаждения составляет _____ 2,09

ВСП - выборочная санитарная рубка

Исполнитель работ по проведению лесопатологического обследования:

Дата составления документа: 19.09.2017 Телефон 8 (4822) 32-15-77

ФИО Кузин С.В. Подпись _____

Должность инженер-лесопатолог

Организация Филиал ФБУ "Рослесозащита"-Центр защиты леса" Тверской области

ВЕДОМОСТЬ ПЕРЕЧЕТА ДЕРЕВЬЕВ

Порода: Ель

Ступени толщины, см	Количество деревьев по категориям состояния, шт.																Всего деревьев по ступеням толщины	
	I	II	III	IV		V		VI			ветровал, бурелом			аварийные деревья			шт.	в том числе подлежат рубке, %
				НЗ	З	НЗ	З	НЗ	З	О	НЗ	З	О	НЗ	З	О		
1	2	3	4	5	6	7	8	9	10	11	12	13	14	15	16	17	18	19
8																		
12																		
16	9	5	6	4													24	17
20	12	6	4	4													26	15
24	15	6	6							5							32	16
28	12	4	2	1						8							27	33
32	7	6	4							3							20	15
36	4	5	3							1							13	8
40																		
Итого число стволов, шт.	59	32	25	9				17									142	18
Итого, % от числа стволов	42	23	18	6				12									100	18
Итого запас, кбм	34	22	15	3				13									87	18
Итого, % от запаса	40	25	17	3				15									100	18

Порода: Сосна

Ступени толщины, см	Количество деревьев по категориям состояния, шт.																Всего деревьев по ступеням толщины	
	I	II	III	IV		V		VI			ветровал, бурелом			аварийные деревья			шт.	в том числе подлежат рубке, %
				НЗ	З	НЗ	З	НЗ	З	О	НЗ	З	О	НЗ	З	О		
1	2	3	4	5	6	7	8	9	10	11	12	13	14	15	16	17	18	19
8																		
12																		
16																		
20																		
24	2	2	1							1							6	17
28	4	1	3							1							9	11
32	3	2	2														7	
Итого число стволов, шт.	9	5	6					2									22	9
Итого, % от числа стволов	41	23	27					9									100	9
Итого запас, кбм	6	3	4					1									15	7
Итого, % от запаса	42	23	28					7									100	7

46-703

№ выдела	Площадь	Состав леса	Подрост, подрост, поросль, особенности выдела. Отметка о происхождении. Наименование категорий земель. Хар. лесных культур	Ярус	Высота	Элемент леса	Возраст	Высота	Диаметр	Класс	Группа	Бонитет	Тип леса	Полнота	Запас сырья			Класс	Запас на выдел, км				Хозяйственные мероприятия
															на I	II	III		сущ. (старого)	редин	единич. дер	Захламленность	
1	2	3	4	5	6	7	8	9	10	11	12	13	14	15	16	17	18	19	20	21	22	23	24
34	6.8	5Е1С4Б	1 21 5Е 65 21 24 4 5 2 ЕКИС 0.6 748 2 1 С 23 28 150 2 4 Б 21 22 598 2																				
35	1.5	Культуры лесные	подрост: 10Е; (30); 4 м; 2.5 тыс. шт/га Особенности: Состав неоднородный. Полнота неравномерная Селекционная оценка: Нормальные Повреждения насаждения: Фитовредители, Ель, Корневая губка. Слабая поврежденность																				
36	34.6	Вырубки	Культуры, год создания л/к - 1975, состояние - Удовлетворительные																				
37	3.7	7ЕЗС+ОЛС	1 28 7Е 85 25 32 5 6 2 ЕКИС 0.6 881 2 3 С 26 36 2 377																				
38	6.9	8Е2Б+С	1 23 8Е 85 23 32 5 6 2 ЕКИС 0.6 1325 2 2 Б 21 24 331 2 С																				
39	9.1	7С3Е	1 18 7С 85 18 28 5 6 3 СДМ 0.6 1147 3 3 Е 17 22 491 3																				
40	10.1	5Е3Е2ОС+С	1 23 5Е 75 21 32 4 5 2 ЕКИС 0.6 1262 2 3 Б 24 30 758 2 2 ОС 26 36 505 4 С																				
			подрост: 10Е; (30); 4 м; 2.5 тыс. шт/га Повреждения насаждения: Фитовредители, Ель, Корневая губка. Средняя поврежденность Селекционная оценка: Нормальные																				

Естеств. заращивание

Копия верна