


Первый зам.директора
департамента лесного хозяйства
Ярославской области


Хитров И.А.
"20" 09 2017 г.

Акт
лесопатологического обследования № 52
лесных насаждений Некоузского лесничества (лесопарка)
Ярославской области (субъекта Российской Федерации)

Способ лесопатологического обследования:

1. Визуальный
2. Инструментальный

Место проведения

Участковое лесничество	Урочище (дача)	Квартал (кварталы)	Выдел (выделы)	Площадь, га
Воскресенское		709	9	6,4

Лесопатологическое обследование проведено на общей площади 6,4 га.



2. Инструментальное обследование лесного участка.*

2.1. Фактическая таксационная характеристика лесного насаждения соответствует
(не соответствует) (нужное подчеркнуть) таксационному описанию. Причины несоответствия:

Ведомость лесных участков с выявленными несоответствиями таксационным описаниям приведена в приложении 1 к Акту.

2.2. Состояние насаждений: **с нарушенной устойчивостью**
с утраченной устойчивостью

причины повреждения:

Губка корневая, Повреждение (заселено или отработано) короедом-типографом

Заселено (отработано) стволовыми вредителями:

Вид вредителя	Порода	Встречаемость (% заселенных деревьев)	Степень заселения (слабая, средняя, сильная)
Короед-типограф	Ель	5	

Повреждено огнём:

Вид пожара	Порода	Состояние корневых лап		Состояние корневой шейки		Подсушивание луба	
		% поврежденных огнём корней	% деревьев с данным повреждением	ожог корневой шейки по окружности (1/4; 2/4; 3/4; более 3/4)	% деревьев с данным повреждением	по окружности (1/4; 2/4; 3/4; более 3/4)	% деревьев с данным повреждением

Поражено болезнями:

Вид	Порода	Встречаемость (% заражённых деревьев)	Степень заражения (слабая, средняя, сильная)
Губка корневая	Ель	6	
Трутовик ложный осиновый	Осина	9	

2.3. Выборке подлежит 10,1 % деревьев, 10,0 % от запаса

в том числе:

ослабленных _____ %, (причины назначения) _____ ;
 сильно ослабленных 2,5 %, (причины назначения) _____ ;
 усыхающих 5,0 %, (причины назначения)

466	343	358
-----	-----	-----

 ;
 свежего сухостоя _____ %,
 в том числе свежего ветровала: _____ %.
 свежего бурелома _____ %,
 старого ветровала: _____ %,
 в том числе старого бурелома _____ %,
 старого сухостоя 2,5 %,
 аварийных _____ %.

466 - Губка корневая

343 - Повреждение (заселено или отработано) короедом-типографом

358 - Трутовик ложный осиновый

2.4. Полнота лесного насаждения после уборки деревьев, подлежащих рубке, составит 0,54

Критическая полнота для данной категории лесных насаждений составляет 0,5

ЗАКЛЮЧЕНИЕ

С целью предотвращения негативных процессов или снижения ущерба от их воздействия назначено:

Участковое лесничество	Урочище (дача)	Квартал	Выдел	Площадь выдела, га	Вид мероприятия	Площадь мероприятия, га	Порода	Запас на выдел, куб.м	Крайние сроки проведения
Воскресенское		709	9	6,4	ВСП	6,4	Е,ОС	153,6	2017

Ведомость перечета деревьев, назначенных в рубку, и лесного участка прилагаются (приложение 2 и 3 к Акту).


Меры по обеспечению возобновления:

Мероприятия, необходимые для предупреждения повреждения или поражения смежных насаждений

Сведения для расчета степени повреждения:

год образования старого сухостоя Прошлые года ;
основная причина повреждения древесины 466 ;
дата проведения обследований 01.09.2017 ;

Исполнитель работ по проведению лесопатологического обследования:

ФИО Кузин С.В. Подпись 
Должность инженер-лесопатолог
Организация Филиал ФБУ "Рослесозащита"-Центр защиты леса" Тверской области

* Раздел включается в акт в случае проведения лесопатологического обследования обследования инструментальным способом.



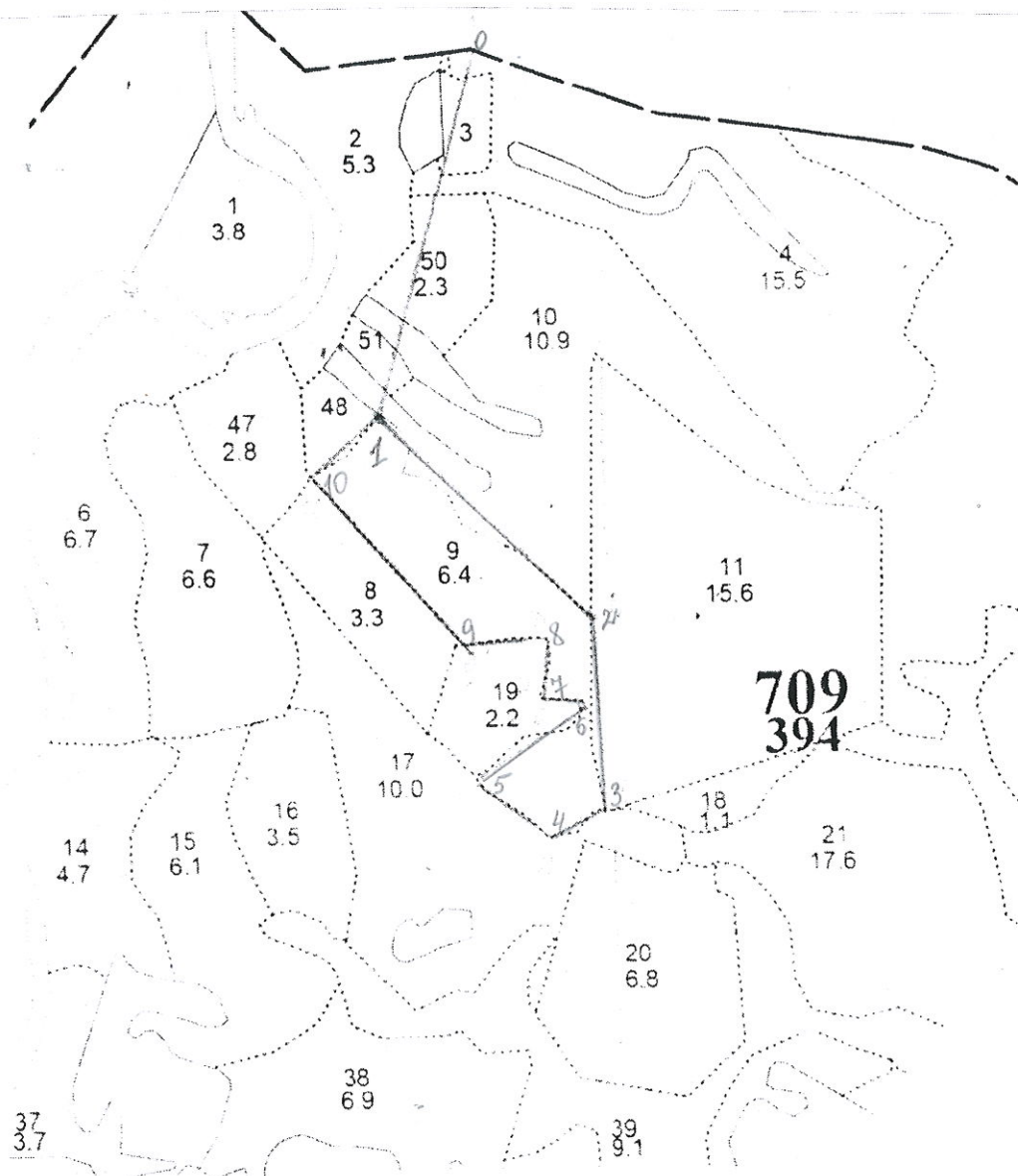
Абрис участка

ГКУ «Некоузское лесничество Ярославской области»

Воскресенское участковое лесничество (по м/л Воскресенское лесничество)

Кв. 709 выд. 9, пл. 6,4 га Ель

М 1:10000



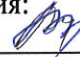
Номера точек	Координаты		Румбы линий	Длина, м
0-1	58 05 20.8	37 52 17.4	ЮЗ:16	500
1-2	58 05 04.8	37 52 08.8	ЮВ:45	390
2-3	58 04 55.6	37 52 27.5	ЮВ:3	250
3-4	58 04 48.4	37 52 29.0	ЮЗ:65	80
4-5	58 04 46.8	37 52 24.1	СЗ:53	130
5-6	58 04 48.9	37 52 18.0	СВ:57	180
6-7	58 04 52.1	37 52 26.4	СЗ:87	50
7-8	58 04 52.6	37 52 23.3	СВ:7	80
8-9	58 04 54.8	37 52 23.7	ЮЗ:86	110
9-1	58 04 54.9	37 52 16.8	СЗ:41	300
10-1	58 05 02.4	37 52 03.9	СВ:50	120

№ выдела	Ленты (круговые площадки) перече́та				
	№ ленты (площадки)	Длина, м	Ширина, м	Радиус, м	Площадь, га
9	Сплошной перечет				6,4

Условные обозначения:

Исполнитель работ по проведению лесопатологического обследования:

ФИО Кузнец С.В.

Подпись 

Дата составления документа 19.09.2017

Телефон 89036307102

1. Визуальное лесопатологическое обследование.*

Наземное

Дистанционное

1.1. На площади 6,4 га фактическая таксационная характеристика лесного насаждения соответствует (не соответствует) таксационному описанию (нужное подчеркнуть).

Причины несоответствия _____

Список участков с выявленными несоответствиями приведен в приложении 1 к настоящему Акту.

1.2. Лесные насаждения с нарушенной и утраченной устойчивостью выявлены на площади 6,4 га:

Участковое лесничество	Урочище (дача)	Площадь, га		Причина ослабления (гибели)
		с нарушенной устойчивостью	с утраченной устойчивостью	
Воскресенское		6,4		466
	Итого	6,4		

Состояние обследованных лесных насаждений приведено в приложениях 1.1-1.4 к Акту в зависимости от метода проведения ЛПО.

1.3. В обследованных лесных участках прогнозируется:

Прогноз	Площадь, га
Ослабление лесных насаждений	
Усыхание лесных насаждений различной степени	
Развитие очагов вредных организмов	

1.4. Обнаружено загрязнение лесного участка отходами и выбросами:

Промышленными

Бытовыми

Вид загрязнения	Размеры загрязнения			Объем, кубм	Площадь загрязнения
	длина, м	ширина, м	высота, м		

ЗАКЛЮЧЕНИЕ

Оценка текущего санитарного и лесопатологического состояния лесных насаждений, назначенные профилактические мероприятия по защите лесов, агитационные мероприятия: В квартале № 709 выделе № 9 площадь 6,4 участкового лесничества Воскресенское наблюдается усыхание насаждения, необходимо проведение инструментального обследования

Исполнитель работ по проведению лесопатологического обследования:

ФИО инженер-лесопатолог Кузин С.В. Подпись _____

Дата обследования _____

01.09.2017

*Раздел включается в акт, в случае проведения лесопатологического обследования визуальным способом.

Приложение 1
к акту лесопатологического обследования

Ведомость лесных участков с выявленными несоответствиями таксационным описаниям

Источник данных	Год проведения лесосурьейства	Номер карты	Номер выдела	Площадь выдела, га	Целевое назначение лесов	Категория защитных лесов	Номер выдела лесопатологического	Площадь выдела лесопатологического	Выдела, га	Таксационная характеристика										Заложено пробных площадей	
										состав	порода	возраст, лет	средняя высота, м	средний диаметр, см	тип леса	тип условий местопрорастания	плотота	бонитет	запас, куб. м/га	количество, шт	общая площадь, га
ТО	2014	709	9	6,4	Эксплуатационные		1	6,4	6,4	БЕЗБИОС	Е	75	21	32	ЕКИС С3	0,6	2	240	1	6,4	
Ф	2014	709	9	6,4	Эксплуатационные		1	6,4	6,4	БЕЗБИОС	Е	75	21	32	ЕКИС С3	0,6	2	240	1	6,4	

Примечание:

ТО - таксационные описания

Ф - фактическая характеристика лесного насаждения

Исполнитель работ по проведению лесопатологического обследования:

ФИО Кузин С.В. Подпись 

Должность инженер-лесопатолог
Организация Филиал ФБУ "Рослесозащита"-Центр защиты леса" Тверской области

Результаты проведения лесопатологического обследования в лесных насаждениях,
поврежденных вредителями леса (хвое-листогрызущими) за август 2017 г.

Субъект Российской Федерации Ярославская область Лесничество (лесопарк) Некоузское
Участковое лесничество Воскресенское Урочища (лесная дача)

Номер квартала	Номер выдела	Площадь выдела, га	Целевое назначение лесов	Категория защитных лесов	Таксационная характеристика лесного насаждения										Доля поврежденных деревьев, % от количества	Распределение деревьев по категориям состояния, % от запаса				Назначенные мероприятия			
					состав	порода	возраст	средняя высота, м	средний диаметр, см	тип леса	полнота	бонитет	запас, куб. м/га	Виды вредителя		до 25	26-49	50-75	более 75	Фазы развития вредителя	вид	Площадь, га	Сроки проведения
1	2	3	4	5	8	9	10	11	12	13	14	15	16	17	18	19	20	21	22	23	24	25	26
709	9	6,4	Эксплуатационные леса		6Е	75	32	ЕКИС	0,6	2	240	466	11	343	34	358	34	343	358	34	ВСП	6,4	2017
					3Б																		
					1ОС																		

Показатели, не соответствующие таксационному описанию отмечаются "**".

Исполнитель работ по проведению лесопатологического обследования:

ФИО Кузин С.В. Подпись 

Должность инженер-лесопатолог

Организация Филиал ФБУ "Гослесозащита"-Центр защиты леса" Тверской области

Дата составления документа 19.09.2017 Телефон 8 (4822) 32-15-77

Ведомость перечета деревьев назначенных в рубку
Временная пробная площадь

Субъект РФ Ярославская область

Лесничество (лесопарк) Некоузское

Квартал 709 Выдел 9 Площадь, 6,4 га,

Номер очага вредных организмов _____ Размер пробной площади 6,40 га,

Таксационная характеристика:

тип леса ЕКИС состав 6ЕЗБ1ОС возраст 75 бонитет 2

полнота 0,6 запас на га 240 возобновление _____

Время и причина ослабления насаждения: Прошлые года

Губка корневая, Повреждение (заселено или отработано) короедом-типографом

Тип очага вредных организмов: эпизодический, хронический (подчеркнуть)

Фаза развития очага: начальная, нарастания численности, собственно вспышка, кризис
(подчеркнуть)

Состояние лесного насаждения, намечаемые мероприятия: ослабленное

ВСП

Средневзвешенная категория состояния насаждения составляет 2,01

ВСП - выборочная санитарная рубка

Исполнитель работ по проведению лесопатологического обследования:

Дата составления документа: 19.09.2017 Телефон 8 (4822) 32-15-77

ФИО Кузин С.В. Подпись 

Должность инженер-лесопатолог

Организация Филиал ФБУ "Рослесозащита"-Центр защиты леса" Тверской области

Порода: Осина

Ступени толщины, см	Количество деревьев по категориям состояния, шт.																Всего деревьев по ступеням толщины		
	I	II	III	IV		V		VI			ветровал,			аварийные			шт.	в том числе подлежат рубке, %	
				НЗ	З	НЗ	З	НЗ	З	О	НЗ	З	О	НЗ	З	О			
1	2	3	4	5	6	7	8	9	10	11	12	13	14	15	16	17	18	19	
8																			
12																			
16																			
20																			
24																			
28		4	2	2														8	50
32		6	2	1														9	33
36	2	7	1	2														12	25
40																			
44																			
48																			
52																			
56																			
60																			
Итого число стволов, шт.	2	17	5	5														29	34
Итого, % от числа стволов	7	59	17	17														100	34
Итого запас, кбм	3	18	5	5														30	32
Итого, % от запаса	9	59	15	17														100	32

16-109

№ выдела	Площадь	Состав, подрост, подлесок, покров, почва, рельеф, особенности выдела, Отметка о порослевом происхождении нецелевой земель. Хар. лесных культур.	Классификация выдела				Возраст	Высота	Диаметр	Класс	Группа	Бонитет	Тип леса	Полнота	Запас сырья			Запас на выделе, км				Хозяйственные мероприятия	
			Ярус	Высота	Диаметр	Класс									на I кв.	общий на выдел	в т.ч. по составу пород	сухостоя (старого)	редин	единич. дер.	Захламленность		ликвидация
1	2	Классификация выдела	4	5	6	7	8	9	10	11	12	13	14	15	16	17	18	19	20	21	22	23	24
7	6.6	7Е2Б1ОС 2Б 1ОС	1	22	7Е	75	21	32	4	5	2	ЕКИС	0.6	240	1584	1109	2						
8	3.3	Культуры лесные 10Е 7Б3ОС	1	6	10Е 7Б	20 25	6 11	8 8	1	1	2	ЕКИС С3	0.4 0.6	20 50	66 165	66 116	2 2						
9	6.4	6Е3Б1ОС	1	22	6Е	75	21	32	4	5	2	ЕКИС	0.6	240	1536	922	2						
10	10.9	5Е1С3Б1ОС	1	24	5Е	85	23	32	5	6	2	ЕКИС	0.6	260	2834	1417	1						
11	15.6	Вырубки Год вырубки 2013			Е				0	1		ЕКИС											
12	28.8	6Е3Б1ОС+С	1	22	6Е	75	21	32	4	5	2	ЕКИС	0.6	240	6912	4147	2						
					3Б 1ОС	24 26	30 36					С3			2074	691	2						

озу: Берегозащитные, почвозащитные участки лесов
 Особенности, Берегозащитные участки леса
 Селекционная оценка., Нормальные

Культуры, год создания л/к - 1995, состояние - Неудовлетворительные, причина гибели - Отсутствие ухода
 подрост: 10Е; (30); 4 м; 1.5 тыс.шт/га подлесок: КРЛ Р Редкий
 Повреждения насаждения:, Фитовредители, Ель, Корневая губка, Средняя поврежденность
 Особенности:, Состав неоднородный, Полнота неравномерная

подрост: 10Е; (30); 4 м; 1.5 тыс.шт/га
 Повреждения насаждения:, Фитовредители, Ель, Корневая губка, Средняя поврежденность
 Особенности:, Состав неоднородный, Полнота неравномерная
 Селекционная оценка., Нормальные

подрост: 10Е; (30); 4 м; 3 тыс.шт/га подлесок: КРЛ Р Редкий
 Повреждения насаждения:, Фитовредители, Ель, Корневая губка, Средняя поврежденность
 Особенности:, Состав неоднородный, Полнота неравномерная
 Селекционная оценка., Нормальные

Копия верна

Создание л/культур
 Уход за культ.