



2. Инструментальное обследование лесного участка.\*

2.1. Фактическая таксационная характеристика лесного насаждения соответствует  
(не соответствует) (нужное подчеркнуть) таксационному описанию. Причины несоответствия:

Ведомость лесных участков с выявленными несоответствиями таксационным описаниям приведена в приложении 1 к Акту.

2.2. Состояние насаждений: **с нарушенной устойчивостью**   
**с утраченной устойчивостью**

причины повреждения:

Губка корневая, Повреждение (заселено или отработано) короедом-типографом

Заселено (отработано) стволовыми вредителями:

Вид вредителя	Порода	Встречаемость (% заселенных деревьев)	Степень заселения (слабая, средняя, сильная)
Короед-типограф	Ель	3	

Повреждено огнём:

Вид пожара	Порода	Состояние корневых лап		Состояние корневой шейки		Подсушивание луба	
		% поврежденных огнём корней	% деревьев с данным повреждением	окоп корневой шейки по окружности (1/4; 2/4; 3/4; более 3/4)	% деревьев с данным повреждением	по окружности (1/4; 2/4; 3/4; более 3/4)	% деревьев с данным повреждением

Поражено болезнями:

Вид	Порода	Встречаемость (% заражённых деревьев)	Степень заражения (слабая, средняя, сильная)
Губка корневая	Ель	3	
Трутовик ложный осиновый	Осина	9	

2.3. Выборке подлежит 8,09 % деревьев, 10,0 % от запаса

в том числе:

ослабленных \_\_\_\_\_ %, (причины назначения) \_\_\_\_\_ ;  
 сильно ослабленных 2,7 %, (причины назначения) \_\_\_\_\_ ;  
 усыхающих 4,7 %, (причины назначения) 

466	343	358
-----	-----	-----

 ;  
 свежего сухостоя \_\_\_\_\_ %,  
 в том числе свежего ветровала: \_\_\_\_\_ %.  
 свежего бурелома \_\_\_\_\_ %,  
 старого ветровала: \_\_\_\_\_ %,  
 в том числе старого бурелома \_\_\_\_\_ %,  
 старого сухостоя 2,6 %,  
 аварийных \_\_\_\_\_ %,

355 - Трутовик настоящий

466 - Губка корневая

343 - Повреждение (заселено или отработано) короедом-типографом

358 - Трутовик ложный осиновый

2.4. Полнота лесного насаждения после уборки деревьев, подлежащих рубке, составит 0,53  
Критическая полнота для данной категории лесных насаждений составляет 0,5

## ЗАКЛЮЧЕНИЕ

С целью предотвращения негативных процессов или снижения ущерба от их воздействия назначено:

Участковое лесничество	Урочище (дача)	Квартал	Выдел	Площадь выдела, га	Вид мероприятия	Площадь мероприятия, га	Порода	Запас на выдел, куб.м	Крайние сроки проведения
Воскресенское		709	21	17,6	ВСП	17,6	Е,ОС	3890	2017

Ведомость перечета деревьев, назначенных в рубку, и лесного участка прилагаются (приложение 2 и 3 к Акту).

Меры по обеспечению возобновления:

---

---

---

Мероприятия, необходимые для предупреждения повреждения или поражения смежных насаждений

---

---

---

Сведения для расчета степени повреждения:

год образования старого сухостоя

Прошлые года ;

основная причина повреждения древесины

466 ;

дата проведения обследований

01.09.2017

Исполнитель работ по проведению лесопатологического обследования:

ФИО

Кузин С.В.

Подпись



Должность

инженер-лесопатолог

Организация

Филиал ФБУ "Рослесозащита"-Центр защиты леса" Тверской области

\* Раздел включается в акт в случае проведения лесопатологического обследования обследования инструментальным способом.



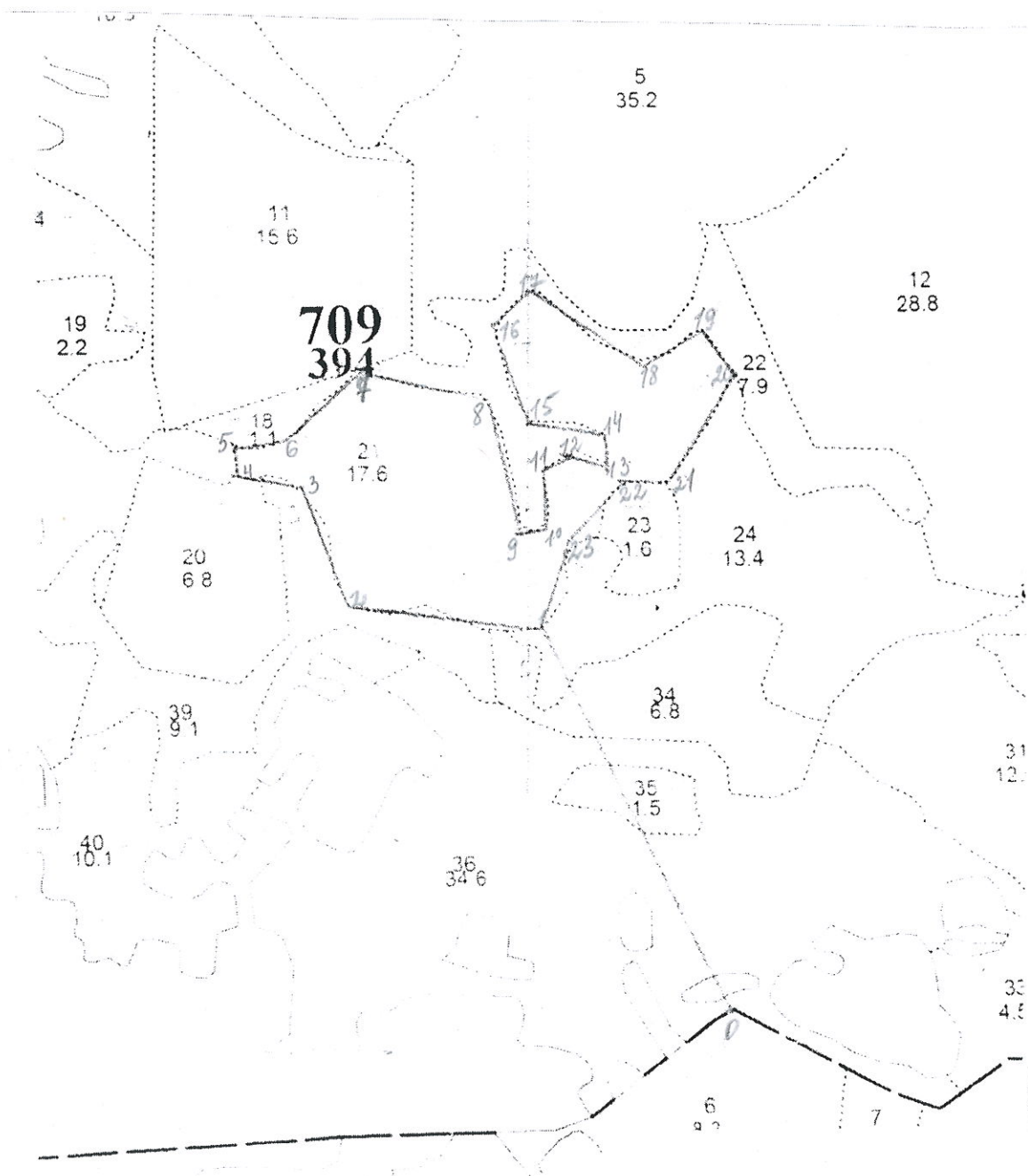
Абрис участка

ГКУ «Некоузское лесничество Ярославской области»

Воскресенское участковое лесничество (по м/л Воскресенское лесничество)

Кв. 709 выд. 21, пл. 17,6 га Ель

М 1:10000



Номера точек	Координаты		Румбы линий	Длина, м
0-1	58 04 18.9	37 53 21.0	СВ:3	310
1-2	58 04 37.6	37 53 03.4	СЗ:21	80
2-3	58 04 38.8	37 52 45.2	СЗ:89	220
3-4	58 04 44.9	37 52 39.5	СВ:11	90
4-5	58 04 35.2	37 52 35.2	СВ:63	230
5-6	58 04 46.8	37 52 34.5	ЮВ:74	100
6-7	58 04 46.7	37 52 38.9	ЮВ:22	110
7-8	58 04 50.2	37 52 46.0	ЮВ:65	110
8-9	58 04 48.9	37 52 58.2	ЮЗ:21	110
9-10	58 04 42.6	37 53 01.7	ЮЗ:86	100
10-11	58 04 42.7	37 53 04.0		
11-12	58 04 45.5	37 53 03.6		
12-13	58 04 46.1	37 53 06.9		
13-14	58 04 45.7	37 53 09.6		
14-15	58 04 47.3	37 53 09.1		
15-16	58 04 47.9	37 53 02.5		
16-17	58 04 52.3	37 52 59.3		
17-18	58 04 54.2	37 53 02.4		
18-19	58 04 50.7	37 53 13.3		
19-20	58 04 52.2	37 53 18.3		
20-21	58 04 50.1	37 53 21.5		
21-22	58 04 44.8	37 53 15.1		
22-23	58 04 44.4	37 53 09.8		
23-1	58 04 41.1	37 53 05.6		

№ выдела	Ленты (круговые площадки) перече́та				
	№ ленты (площадки)	Длина, м	Ширина, м	Радиус, м	Площадь, га
21	Сплошной перечет				17,6

Условные обозначения:

Исполнитель работ по проведению лесопатологического обследования:

ФИО Кузнец С. В.

Подпись *СВ*

Дата составления документа 19.09.2017

Телефон \_\_\_\_\_

1. **Визуальное лесопатологическое обследование.\***

Наземное

Дистанционное

1.1. На площади 17,6 га фактическая таксационная характеристика лесного насаждения соответствует (не соответствует) таксационному описанию (нужное подчеркнуть).

Причины несоответствия \_\_\_\_\_

Список участков с выявленными несоответствиями приведен в приложении 1 к настоящему Акту.

1.2. Лесные насаждения с нарушенной и утраченной устойчивостью выявлены на площади 17,6 га:

Участковое лесничество	Урочище (дача)	Площадь, га		Причина ослабления (гибели)
		с нарушенной устойчивостью	с утраченной устойчивостью	
Воскресенское		17,6		466
	Итого	17,6		

Состояние обследованных лесных насаждений приведено в приложениях 1.1-1.4 к Акту в зависимости от метода проведения ЛПО.

1.3. В обследованных лесных участках прогнозируется:

Прогноз	Площадь, га
Ослабление лесных насаждений	
Усыхание лесных насаждений различной степени	
Развитие очагов вредных организмов	

1.4. Обнаружено загрязнение лесного участка отходами и выбросами:

Промышленными

Бытовыми

Вид загрязнения	Размеры загрязнения			Объем, кубм	Площадь загрязнения
	длина, м	ширина, м	высота, м		

**ЗАКЛЮЧЕНИЕ**

Оценка текущего санитарного и лесопатологического состояния лесных насаждений, назначенные профилактические мероприятия по защите лесов, агитационные мероприятия: В квартале № 709 выделе № 21 площадь 17,6 участкового лесничества Воскресенское наблюдается усыхание насаждения, необходимо проведение инструментального обследования

Исполнитель работ по проведению лесопатологического обследования:

ФИО инженер-лесопатолог Кузин С.В. Подпись \_\_\_\_\_

Дата обследования 01.09.2017

\*Раздел включается в акт, в случае проведения лесопатологического обследования визуальным способом.

Приложение 1  
к акту лесопатологического обследования

Ведомость лесных участков с выявленными несоответствиями таксационным описаниям

Источник данных	Год проведения лесосурьейства	Номер квартала	Номер выдела	Площадь выдела, га	Целевое назначение лесов	Категория защитных лесов	Номер лесопатологического выдела	Площадь выдела, га	Лесопатологического выдела	Лесопатологического выдела, га	Таксационная характеристика											Заложено пробных площадей	
											состав	порода	возраст, лет	средняя высота, м	средний диаметр, см	тип леса	тип условий местопрорастания	плотота	бонитет	запас, куб. м/га	количество, шт	общая площадь, га	
ТО	2014	709	21	17,6	Эксплуатационные		1	17,6		6ЕЗВ10С	Е	75	21	30	ЕКИС С3	0,6	2	220	1	17,6			
Ф	2014	709	21	17,6	Эксплуатационные		1	17,6		6ЕЗВ10С	Е	75	21	30	ЕКИС С3	0,6	2	220	1	17,6			

Примечание:

ТО - таксационные описания

Ф - фактическая характеристика лесного насаждения

Исполнитель работ по проведению лесопатологического обследования:

ФИО

Кузин С.В.

инженер-лесопатолог

Подпись



Должность

Организация

Филиал ФБУ "Рослесозащита" - Центр защиты леса" Тверской области

Результаты проведения лесопатологического обследования лесных насаждений за август 2017 г.

Субъект Российской Федерации  
Участковое лесничество

Ярославская область  
Воскресенское

Лесничество (лесопарк)  
Урочища (лесная дача)

Некоузское

1	2	3	4	5	6	7	Таксационная характеристика							Распределение запаса насаждения по категориям состояния деревьев, %										Признаки повреждения деревьев		Доля поврежденных деревьев, %		Причина ослабления, повреждения		Поджег рубке, %		Назначенные мероприятия				
							8	9	10	11	12	13	14	15	16	17	18	19	20	21	22	23	24	25	26	27	28	29	30	31	32					
Номер квартала	Номер выдела	Площадь выдела, га	Целевое назначение лесов	Категория защитных лесов	Номер лесопатологического выдела	Площадь лесопатологического выдела, га	состав	возраст	средняя высота, м	средний диаметр, см	тип леса	полнота	бонитет	запас, км/га	Число деревьев на пробе, шт.	без признаков ослабления	ослабленные	сильно ослабленные	высыхающие	свежий сухой	старый сухой	свежий ветровал	старый ветровал	свежий бурелом	старый бурелом	аварийные деревья	Признаки повреждения деревьев	Доля поврежденных деревьев, %	Причина ослабления, повреждения	Поджег рубке, %	вид	Площадь, га				
709	21	17,6			1	17,6	6Е	75	21	30	ЕКИС	0,6	2	220	267	38,8	40,4	14,2	3,2	3,5	18	19	20	21	22	23	24	25	26	27	28	29	30	17,6		
							3Б								78	44	24	23	9							610	832	7,00	466	7,00	ВСП					
							1ОС								26	2	35	34	29							801	801	63	358	63						

Показатели, не соответствующие таксационному описанию отмечаются "\*" .  
Исполнитель работ по проведению лесопатологического обследования:

ФИО Кузин С.В. Подпись  
Должность инженер-лесопатолог  
Организация Филиал ФБУ "Рослесозащита"-Центр защиты леса" Тверской области  
Дата составления документа 19.09.2017 Телефон 8 (4822) 32-15-77

466 - Губка корневая  
832 - Наличие гнили  
343 - Повреждение (заселено или отработано) короедом-типографом  
610 - Местное поселение стволовых (отработано)  
358 - Трутовик ложный осиновый  
801 - Наличие плодовых тел на стволе





Ведомость перечета деревьев назначенных в рубку  
Временная пробная площадь

Субъект РФ Ярославская область

Лесничество (лесопарк) Некоузское

Квартал 709 Выдел 21 Площадь, 17,6 га,

Номер очага вредных организмов \_\_\_\_\_ Размер пробной площади 17,60 га,

Таксационная характеристика:

тип леса ЕКИС состав БЕЗБ1ОС возраст 75 бонитет 2

полнота 0,6 запас на га 220 возобновление \_\_\_\_\_

Время и причина ослабления насаждения: \_\_\_\_\_ Прошлые года

Губка корневая, Повреждение (заселено или отработано) короедом-типографом

Тип очага вредных организмов: \_\_\_\_\_ эпизодический, хронический (подчеркнуть)

Фаза развития очага: \_\_\_\_\_ начальная, нарастания численности, собственно вспышка, кризис (подчеркнуть)

Состояние лесного насаждения, намечаемые мероприятия: \_\_\_\_\_ ослабленное

ВСП

Средневзвешенная категория состояния насаждения составляет \_\_\_\_\_ 2,03

ВСП - выборочная санитарная рубка

Исполнитель работ по проведению лесопатологического обследования:

Дата составления документа: 19.09.2017 Телефон 8 (4822) 32-15-77

ФИО Кузин С.В. Подпись \_\_\_\_\_

Должность инженер-лесопатолог

Организация Филиал ФБУ "Рослесозащита"-Центр защиты леса" Тверской области

Порода: Ель

Ступени толщины, см	Количество деревьев по категориям состояния, шт.																Всего деревьев по ступеням толщины			
	I		II	III		IV		V		VI			ветровал, бурелом			аварийные деревья			шт.	в том числе подлежат рубке, %
				НЗ	З	НЗ	З	НЗ	З	О	НЗ	З	О	НЗ	З	О				
1	2	3	4	5	6	7	8	9	10	11	12	13	14	15	16	17	18	19		
8																				
12																				
16																				
20	11	15	4															30		
24	16	18	5															39		
28	21	23	7	3						1								55	7	
32	24	28	5	1						2								60	5	
36	21	17	10	1						2								51	6	
40	11	12	5	2						2								32	13	
Итого число стволов, шт.	104	113	36	7				7									267	5		
Итого, % от числа стволов	39	42	13	3				3									100	5		
Итого запас, кбм	99	103	36	8				9									255	7		
Итого, % от запаса	39	40	14	3				4									100	7		

Порода: Береза

Ступени толщины, см	Количество деревьев по категориям состояния, шт.																Всего деревьев по ступеням толщины			
	I		II	III		IV		V		VI			ветровал, бурелом			аварийные			шт.	в том числе подлежат рубке, %
				НЗ	З	НЗ	З	НЗ	З	О	НЗ	З	О	НЗ	З	О				
1	2	3	4	5	6	7	8	9	10	11	12	13	14	15	16	17	18	19		
8																				
12																				
16																				
20																				
24	7	1	4	4														16		
28	9	4	5	3														21		
32	11	7	6	1														25		
Итого число стволов, шт.	34	17	18	9													78			
Итого, % от числа стволов	44	22	23	12													100			
Итого запас, кбм	26	14	13	6													59			
Итого, % от запаса	44	24	23	9													100			

Порода: Осина

Ступени толщины, см	Количество деревьев по категориям состояния, шт.																Всего деревьев по ступеням толщины		
	I	II	III	IV		V		VI			ветровал,			аварийные			шт.	в том числе подлежат рубке, %	
				НЗ	З	НЗ	З	НЗ	З	О	НЗ	З	О	НЗ	З	О			
1	2	3	4	5	6	7	8	9	10	11	12	13	14	15	16	17	18	19	
8																			
12																			
16																			
20																			
24																			
28	1	2	1	1															
32		2	2	5														5	40
36		5	5	2														9	78
40																		12	58
44																			
48																			
52																			
56																			
60																			
Итого число стволов, шт.	1	9	8	8														26	62
Итого, % от числа стволов	4	35	31	31														100	62
Итого запас, кбм	1	10	9	8														28	63
Итого, % от запаса	2	35	34	29														100	63

46-709

№ выдела	Площадь га	Состав, подрост, подлесок, покров, почва, рельеф, особенности выдела. Отметка о порослевом проих. Наименование категорий незалежь. Хар. лесных культур.	Ярса	Высота	Элемент леса	Возраст	Высота	Диаметр	Класс	Группа	Бонитет	Тип леса	Полнота	Запас сырья			Запас на выделе, км				Хозяйственные мероприятия		
														на I	общий	в т.ч. по составу породам	сухостоя (старого)	редин	единач. дер	Захламленность общая		ликвидация	
1	2	3	4	5	6	7	8	9	10	11	12	13	14	15	16	17	18	19	20	21	22	23	24
20	6.8	Вырубки			Е				0	2	ЕКИС												
		Год вырубки 2013																					
21	17.6	6ЕЗЕЮС	1	22	6Е	75	21	30	4	5	2	ЕКИС	0.6	220	3872	2323	2						
					3Б		21	30				С3				1162	2						
					ЮС		26	36								387	4						
22	7.9	7СЗБ	1	18	7С	85	18	28	5	6	3	СДМ	0.5	150	1185	830	1						
		подрост: ЮЕ; (30); 4 м; 1.5 тыс.шт/га Повреждения насаждения., Фитовредители, Ель, Корневая губка, Средняя поврежденность Особенности., Состав неоднородный, Полнота неравномерная Селекционная оценка., Нормальные															356	3					
23	1.6	7СЗБ	1	18	7С	85	18	28	5	6	3	СДМ	0.6	180	288	202	3						
		подрост: ИВК КРЛ Средний Особенности., Состав неоднородный, Полнота неравномерная															86	3					
24	13.4	7ЕЗБ+С	1	23	7Е	85	23	32	5	6	2	ЕКИС	0.6	260	3484	2439	2						
		подрост: КРЛ ИВК Редкий Особенности., Состав неоднородный, Полнота неравномерная															1045	2					
25	10.3	6С2ЕЗБ	1	18	6С	85	18	28	5	6	3	СДМ	0.5	150	1545	927	3						
		подрост: ЮЕ; (30); 4 м; 2.5 тыс.шт/га Повреждения насаждения., Фитовредители, Ель, Корневая губка, Средняя поврежденность Особенности., Состав неоднородный, Полнота неравномерная Селекционная оценка., Нормальные															309	3					
					2Е		18	24				А4				309	3						
					2Б		17	20															
26	2.7	6ЕЮСЗБ	1	22	6Е	75	21	28	4	5	2	ЕКИС	0.6	230	621	373	2						
		подрост: КРЛ ИВК Редкий Особенности., Состав неоднородный, Полнота неравномерная															62	2					
					1С		25	30				С3				186	2						
					3Б		23	28															
		подрост: ЮЕ; (30); 4 м; 1.5 тыс.шт/га Повреждения насаждения., Фитовредители, Ель, Корневая губка, Слабая поврежденность Особенности., Состав неоднородный, Полнота неравномерная Селекционная оценка., Нормальные																					

Создание д/культур  
Уход за культ.

Копия верна