

Первый зам.директора  
департамента лесного хозяйства  
Ярославской области  
Хитров И.А.

"20" 09 2017 г.

Акт  
лесопатологического обследования № 50  
лесных насаждений Некоузского лесничества (лесопарка)  
Ярославской области (субъекта Российской Федерации)

Способ лесопатологического обследования:

1. Визуальный   
2. Инструментальный

Место проведения

Участковое лесничество	Урочище (дача)	Квартал (кварталы)	Выдел (выделы)	Площадь, га
Воскресенское		709	26	2,7

Лесопатологическое обследование проведено на общей площади 2,7 га.

2. Инструментальное обследование лесного участка.\*

2.1. Фактическая таксационная характеристика лесного насаждения соответствует  
 (не соответствует) (нужное подчеркнуть) таксационному описанию. Причины несоответствия:

Ведомость лесных участков с выявленными несоответствиями таксационным описаниям  
 приведена в приложении 1 к Акту.

2.2. Состояние насаждений: **с нарушенной устойчивостью**   
**с утраченной устойчивостью**

причины повреждения:

Губка корневая, Повреждение (заселено или отработано) короедом-типографом

Заселено (отработано) стволовыми вредителями:

Вид вредителя	Порода	Встречаемость (% заселенных деревьев)	Степень заселения (слабая, средняя, сильная)
Короед-типограф	Ель	7	

Повреждено огнём:

Вид пожара	Порода	Состояние корневых лап		Состояние корневой шейки		Подсушивание луба	
		% поврежденных огнём корней	% деревьев с данным повреждением	ожог корневой шейки по окружности (1/4; 2/4; 3/4; более 3/4)	% деревьев с данным повреждением	по окружности (1/4; 2/4; 3/4; более 3/4)	% деревьев с данным повреждением

Поражено болезнями:

Вид	Порода	Встречаемость (% заражённых деревьев)	Степень заражения (слабая, средняя, сильная)
Губка корневая	Ель	7	

2.3. Выборке подлежит 8,08 % деревьев, 9,7 % от запаса

в том числе:

ослабленных \_\_\_\_\_ %, (причины назначения) \_\_\_\_\_ ;

сильно ослабленных \_\_\_\_\_ %, (причины назначения) \_\_\_\_\_ ;

усыхающих 5,2 %, (причины назначения) 

466	343	
-----	-----	--

 ;

свежего сухостоя \_\_\_\_\_ %;

в том числе свежего ветровала: \_\_\_\_\_ %.

свежего бурелома \_\_\_\_\_ %;

старого ветровала: \_\_\_\_\_ %;

в том числе старого бурелома \_\_\_\_\_ %;

старого сухостоя 4,5 %;

аварийных \_\_\_\_\_ %;

466 - Губка корневая

343 - Повреждение (заселено или отработано) короедом-типографом

2.4. Полнота лесного насаждения после уборки деревьев, подлежащих рубке, составит 0,54  
 Критическая полнота для данной категории лесных насаждений составляет 0,5

## ЗАКЛЮЧЕНИЕ

С целью предотвращения негативных процессов или снижения ущерба от их воздействия назначено:

Участковое лесничество	Урочище (дача)	Квартал	Выдел	Площадь выдела, га	Вид мероприятия	Площадь мероприятия, га	Порода	Запас на выдел, куб.м	Крайние сроки проведения
Воскресенское		709	26	2,7	ВСП	2,7	Е	60,5	2017

Ведомость перечета деревьев, назначенных в рубку, и лесного участка прилагаются (приложение 2 и 3 к Акту).

Меры по обеспечению возобновления:

---

---

---

Мероприятия, необходимые для предупреждения повреждения или поражения смежных насаждений

---


---

---

Сведения для расчета степени повреждения:

год образования старого сухостоя Прошлые года ;  
основная причина повреждения древесины 466 ;  
дата проведения обследований 01.09.2017 ;

Исполнитель работ по проведению лесопатологического обследования:

ФИО Кузин С.В. Подпись   
Должность инженер-лесопатолог  
Организация Филиал ФБУ "Рослесозащита"-Центр защиты леса" Тверской области

\* Раздел включается в акт в случае проведения лесопатологического обследования обследования инструментальным способом.



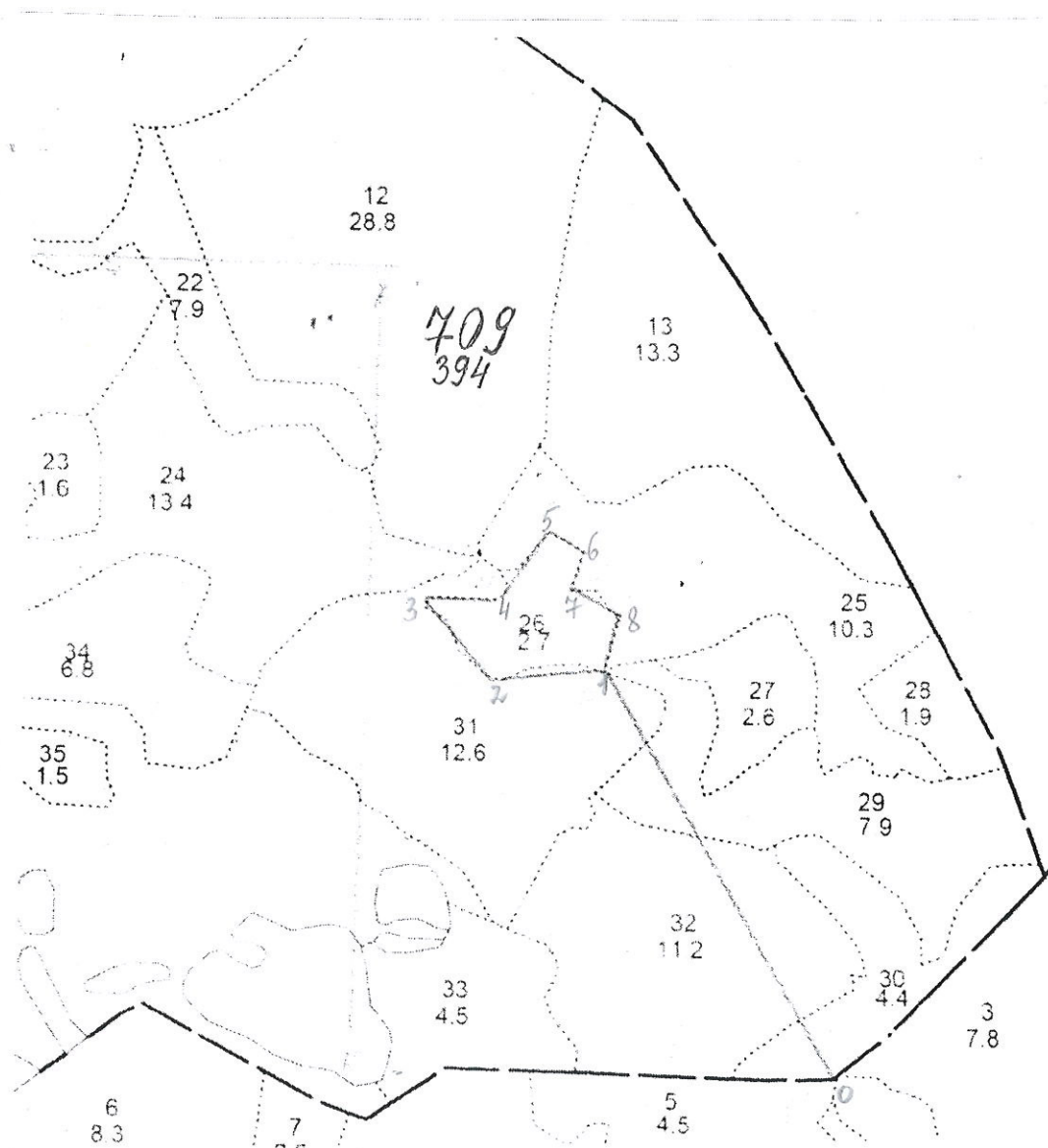
Абрис участка

ГКУ «Некоузское лесничество Ярославской области»

Воскресенское участковое лесничество (по м/л Воскресенское лесничество)

Кв. 709 выд. 26, пл. 2,7 га Ель

М 1:10000





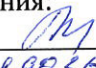
Номера точек	Координаты		Румбы линий	Длина, м
0-1	58 05 16.6	37 54 19.3	СЗ:30	620
1-2	58 05 34.2	37 53 58.8	ЮВ:83	150
2-3	58 04 33.7	37 53 49.9	СЗ:41	140
3-4	58 04 37.2	37 53 44.2	СВ:88	100
4-5	58 04 37.1	37 53 50.0	СВ:33	110
5-6	58 04 40.0	37 53 53.9	ЮВ:63	60
6-7	58 04 39.4	37 53 56.6	ЮЗ:22	50
7-8	58 04 37.7	37 53 56.1	ЮВ:64	80
8-1	58 04 36.6	37 53 59.9	ЮЗ:14	80

№ выдела	Ленты (круговые площадки) пересчета				
	№ ленты (площадки)	Длина, м	Ширина, м	Радиус, м	Площадь, га
26	Сплошной пересчет				2,7

Условные обозначения:

Исполнитель работ по проведению лесопатологического обследования:

ФИО Рызык С.В.

Подпись 

Дата составления документа 19.09.2017

Телефон 89036907102

1. Визуальное лесопатологическое обследование.\*

Наземное

Дистанционное

1.1. На площади 2,7 га фактическая таксационная характеристика лесного насаждения соответствует (не соответствует) таксационному описанию (нужное подчеркнуть).

Причины несоответствия \_\_\_\_\_

Список участков с выявленными несоответствиями приведен в приложении 1 к настоящему Акту.

1.2. Лесные насаждения с нарушенной и утраченной устойчивостью выявлены на площади 2,7 га:

Участковое лесничество	Урочище (дача)	Площадь, га		Причина ослабления (гибели)
		с нарушенной устойчивостью	с утраченной устойчивостью	
Воскресенское		2,7		466
	Итого	2,7		

Состояние обследованных лесных насаждений приведено в приложениях 1.1-1.4 к Акту в зависимости от метода проведения ЛПО.

1.3. В обследованных лесных участках прогнозируется:

Прогноз	Площадь, га
Ослабление лесных насаждений	
Усыхание лесных насаждений различной степени	
Развитие очагов вредных организмов	

1.4. Обнаружено загрязнение лесного участка отходами и выбросами:

Промышленными

Бытовыми

Вид загрязнения	Размеры загрязнения			Объем, кубм	Площадь загрязнения
	длина, м	ширина, м	высота, м		

**ЗАКЛЮЧЕНИЕ**

Оценка текущего санитарного и лесопатологического состояния лесных насаждений, назначенные профилактические мероприятия по защите лесов, агитационные мероприятия: В квартале № 709 выделе № 26 площадь 2,7 участкового лесничества Воскресенское наблюдается усыхание насаждения, необходимо проведение инструментального обследования

Исполнитель работ по проведению лесопатологического обследования:

ФИО инженер-лесопатолог Кузин С.В. Подпись \_\_\_\_\_

Дата обследования 01.09.2017

\*Раздел включается в акт, в случае проведения лесопатологического обследования визуальным способом.

Приложение 1  
к акту лесопатологического обследования

Ведомость лесных участков с выявленными несоответствиями таксационным описаниям

Источник данных	Год проведения лесосурьейства	Номер квартала	Номер выдела	Площадь выдела, га	Целевое назначение лесов	Категория защитных лесов	Номер выдела лесопатологического	Площадь выдела лесопатологического	Выдела, га	Таксационная характеристика										Заложено пробных площадей	
										состав	порода	возраст, лет	средняя высота, м	средний диаметр, см	тип леса	тип условий местопрорастания	полнота	бонитет	запас, куб. м/га	количество, шт	общая площадь, га
ТО	2014	709	26	2,7	Эксплуатационные		1	2,7	2,7	6Е1С3В	Е	75	21	28	ЕКИС	С3	0,6	2	230	1	2,7
Ф	2014	709	26	2,7	Эксплуатационные		1	2,7	2,7	6Е1С3В	Е	75	21	28	ЕКИС	С3	0,6	2	230		

Примечание:

ТО - таксационные описания  
Ф - фактическая характеристика лесного насаждения

Исполнитель работ по проведению лесопатологического обследования:

ФИО Кузин С.В. Подпись

Должность инженер-лесопатолог  
Организация Филиал ФБУ "Рослесозащита"-Центр защиты леса" Тверской области







Результаты проведения лесопатологического обследования в лесных насаждениях,  
поврежденных вредителями леса (хвое-листогрызущими) за август 2017 г.

Субъект Российской Федерации Ярославская область Лесничество (лесопарк) Некоузское  
Участковое лесничество Воскресенское Урочища (лесная дача)

Номер квартала	Номер выдела	Площадь выдела, га	Площадь назначения лесов	Категория защитных лесов	Номер лесопатологического выдела	Площадь лесопатологического выдела, га	Таксационная характеристика лесного насаждения								Виды вредителя	Доля поврежденных деревьев, % от количества	Распределение деревьев по категориям состояния, % от запаса				Назначенные мероприятия				
							состав	порода	возраст	средняя высота, м	средний диаметр, см	тип леса	полнота	бонитет			запас, куб. м/га	до 25	26-49	50-75	более 75	Фазы развития вредителя	вид	Площадь, га	Сроки проведения
709	26	2,7	Эксплуатационные леса	5	1	2,7	8	9	10	11	12	13	14	15	16	17	18	19	20	21	22	23	24	25	26
							6	Е	75	21	28	ЕКИС	0,6	2	230	466	14					ВСП	2,7	2017	
							1	С								343									
								3	Б																

Показатели, не соответствующие таксационному описанию отмечаются "\*".

Исполнитель работ по проведению лесопатологического обследования:

ФИО Кузин С.В.

Должность инженер-лесопатолог

Организация Филиал ФБУ "Рослесозащита"-Центр защиты леса" Тверской области

Дата составления документа 19.09.2017

Подпись 

Телефон 8 (4822) 32-15-77

Ведомость перечета деревьев назначенных в рубку  
Временная пробная площадь

Субъект РФ Ярославская область

Лесничество (лесопарк) Некоузское

Квартал 709 Выдел 26 Площадь, 2,7 га,

Номер очага вредных организмов \_\_\_\_\_ Размер пробной площади 2,70 га,

Таксационная характеристика:

тип леса ЕКИС состав 6Е1С3Б возраст 75 бонитет 2

полнота 0,6 запас на га 230 возобновление \_\_\_\_\_

Время и причина ослабления насаждения: \_\_\_\_\_ Прошлые года

Губка корневая, Повреждение (заселено или отработано) короедом-типографом

Тип очага вредных организмов: \_\_\_\_\_ эпизодический, хронический (подчеркнуть)

Фаза развития очага: \_\_\_\_\_ начальная, нарастания численности, собственно вспышка, кризис  
(подчеркнуть)

Состояние лесного насаждения, намечаемые мероприятия: \_\_\_\_\_ ослабленное

ВСП

Средневзвешенная категория состояния насаждения составляет \_\_\_\_\_ 2,40

ВСП - выборочная санитарная рубка

Исполнитель работ по проведению лесопатологического обследования:

Дата составления документа: 19.09.2017 Телефон 8 (4822) 32-15-77

ФИО Кузин С.В. Подпись \_\_\_\_\_

Должность инженер-лесопатолог

Организация Филиал ФБУ "Рослесозащита"-Центр защиты леса" Тверской области

Порода: Ель

Ступени толщины, см	Количество деревьев по категориям состояния, шт.																Всего деревьев по ступеням толщины	
	I	II	III	IV		V		VI			ветровал, бурелом			аварийные деревья			шт.	в том числе подлежат рубке, %
				НЗ	З	НЗ	З	НЗ	З	О	НЗ	З	О	НЗ	З	О		
1	2	3	4	5	6	7	8	9	10	11	12	13	14	15	16	17	18	19
8																		
12																		
16																		
20																		
24	4	3	4							2							13	15
28	9	8	2	2													21	10
32	7	5	3	1						1							17	12
36	2		1	1						1							5	40
40																		
Итого число стволов, шт.	22	16	10	4				4									56	14
Итого, % от числа стволов	39	29	18	7				7									100	14
Итого запас, кбм	19	13	8	4				3									46	16
Итого, % от запаса	40	27	17	8				7									100	16

Порода: Сосна

Ступени толщины, см	Количество деревьев по категориям состояния, шт.																Всего деревьев по ступеням толщины	
	I	II	III	IV		V		VI			ветровал,			аварийные			шт.	в том числе подлежат рубке, %
				НЗ	З	НЗ	З	НЗ	З	О	НЗ	З	О	НЗ	З	О		
1	2	3	4	5	6	7	8	9	10	11	12	13	14	15	16	17	18	19
8																		
12																		
16																		
20																		
24			1															1
28			2															2
32			2															2
Итого число стволов, шт.			5														5	
Итого, % от числа стволов			100														100	
Итого запас, кбм			4														4	
Итого, % от запаса			100														100	





