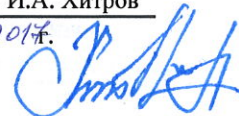


"УТВЕРЖДАЮ"
первый зам.директора
департамента лесного хозяйства
Ярославской обл. И.А. Хитров
"20" 09 2017.



Акт
лесопатологического обследования № 48
лесных насаждений Некоузского лесничества (лесопарка)
Ярославской области (субъекта Российской Федерации)

Способ лесопатологического обследования:

1. Визуальный
2. Инструментальный

Место проведения

Участковое лесничество	Урочище (дача)	Квартал (кварталы)	Выдел (выделы)	Площадь, га
Воскресенское		715	11	15,6

Лесопатологическое обследование проведено на общей площади 15,6 га.



2. Инструментальное обследование лесного участка.*

2.1. Фактическая таксационная характеристика лесного насаждения соответствует
(не соответствует) (нужное подчеркнуть) таксационному описанию. Причины несоответствия:

Ведомость лесных участков с выявленными несоответствиями таксационным описаниям приведена в приложении 1 к Акту.

2.2. Состояние насаждений: **с нарушенной устойчивостью**
с утраченной устойчивостью

причины повреждения:

Губка корневая, Повреждение (заселено или отработано) короедом-типографом

Заселено (отработано) стволовыми вредителями:

Вид вредителя	Порода	Встречаемость (% заселенных деревьев)	Степень заселения (слабая, средняя, сильная)
Короед-типограф	Ель	9	

Повреждено огнём:

Вид пожара	Порода	Состояние корневых лап		Состояние корневой шейки		Подсушивание луба	
		% поврежденных огнём корней	% деревьев с данным повреждением	ожог корневой шейки по окружности (1/4; 2/4; 3/4; более 3/4)	% деревьев с данным повреждением	по окружности (1/4; 2/4; 3/4; более 3/4)	% деревьев с данным повреждением

Поражено болезнями:

Вид	Порода	Встречаемость (% заражённых деревьев)	Степень заражения (слабая, средняя, сильная)
Губка корневая	Ель	9	

2.3. Выборке подлежит 3,81 % деревьев, 6,8 % от запаса

в том числе:

ослабленных _____ %, (причины назначения) _____ ;

сильно ослабленных _____ %, (причины назначения) _____ ;

усыхающих 3,8 %, (причины назначения)

466	343	
-----	-----	--

 ;

свежего сухостоя _____ %, _____ ;

свежего ветровала: _____ %.

свежего бурелома _____ %, _____ ;

старого ветровала: _____ %, _____ ;

старого бурелома _____ %, _____ ;

старого сухостоя 3 %, _____ ;

аварийных _____ %, _____ ;

466 - Губка корневая

343 - Повреждение (заселено или отработано) короедом-типографом

2.4. Полнота лесного насаждения после уборки деревьев, подлежащих рубке, составит 0,55
Критическая полнота для данной категории лесных насаждений составляет 0,5

ЗАКЛЮЧЕНИЕ

С целью предотвращения негативных процессов или снижения ущерба от их воздействия назначено:

Участковое лесничество	Урочище (дача)	Квартал	Выдел	Площадь выдела, га	Вид мероприятия	Площадь мероприятия, га	Порода	Запас на выдел, куб.м	Крайние сроки проведения
Воскресенское		715	11	15,6	ВСП	15,6	Е	212,2	2017

Ведомость перечета деревьев, назначенных в рубку, и лесного участка прилагаются (приложение 2 и 3 к Акту).

Меры по обеспечению возобновления:


Мероприятия, необходимые для предупреждения повреждения или поражения смежных насаждений

лесопатологический мониторинг

Сведения для расчета степени повреждения:

год образования старого сухостоя Прошлые года ;
основная причина повреждения древесины 466 ;
дата проведения обследований 01.02.2017 ;

Исполнитель работ по проведению лесопатологического обследования:

ФИО Кузин С.В. Подпись 
Должность инженер-лесопатолог
Организация Филиал ФБУ "Рослесозащита"-Центр защиты леса" Тверской области

* Раздел включается в акт в случае проведения лесопатологического обследования обследования инструментальным способом.

[Handwritten mark]

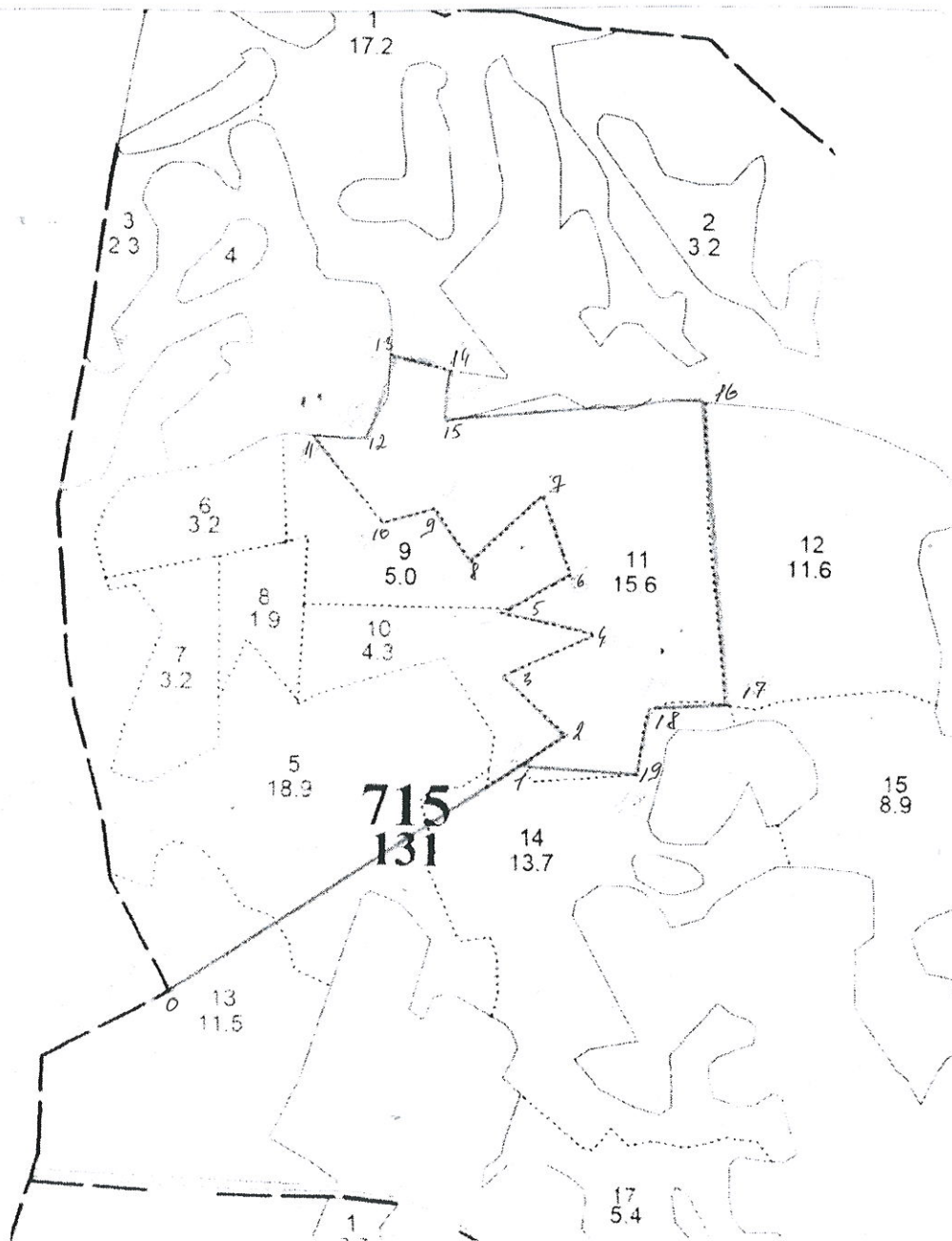
Абрис участка

ГКУ «Некоузское лесничество Ярославской области»

Воскресенское участковое лесничество (по м/л Воскресенское лесничество)

Кв. 715 вид. 11, пл. 15,6 га Ель

М 1:10000



Номера точек	Координаты		Румбы линий	Длина, м
0-1	58 01 28.4	37 50 18.7	СВ:56	580
1-2	58 01 39.5	37 50 48.7	СВ:56	70
2-3	58 01 40.9	37 50 51.6	СЗ:47	120
3-4	58 01 43.5	37 50 48.1	СВ:66	140
4-5	58 01 44.9	37 50 53.9	СЗ:77	130
5-6	58 01 46.7	37 50 48.0	СВ:61	110
6-7	58 01 47.8	37 50 53.0	СЗ:21	115
7-8	58 01 50.3	37 50 51.6	ЮЗ:47	130
8-9	58 01 49.0	37 50 46.5	СЗ:37	90
9-10	58 01 50.9	37 50 44.9	ЮЗ:75	70
10-11	58 01 50.1	37 50 39.7	СЗ:39	150
11-12	58 01 53.8	37 50 31.7	ЮВ:89	75
12-13	58 01 53.9	37 50 34.5	СВ:19	120
13-14	58 01 57.7	37 50 36.3	ЮВ:77	80
14-15	58 01 57.1	37 50 41.6	ЮЗ:7	65
15-16	58 01 55.0	37 50 41.0	СВ:84	360
16-17	58 01 55.9	37 51 03.8	ЮВ:5	420
17-18	58 01 42.5	37 51 06.2	ЮЗ:87	100
18-19	58 01 42.0	37 50 59.8	ЮЗ:11	90
19-1	58 01 39.1	37 50 58.5	СЗ:87	160

№ выдела	Ленты (круговые площадки) перечета				
	№ ленты (площадки)	Длина, м	Ширина, м	Радиус, м	Площадь, га
11	Сплошной перечет				15,6

Условные обозначения:

Исполнитель работ по проведению лесопатологического обследования:

ФИО Кудрик С.В.

Подпись 

Дата составления документа 18.09.2017

Телефон 89036307102

1. Визуальное лесопатологическое обследование.*

Наземное

Дистанционное

1.1. На площади 15,6 га фактическая таксационная характеристика лесного насаждения соответствует (не соответствует) таксационному описанию (нужное подчеркнуть).

Причины несоответствия _____

Список участков с выявленными несоответствиями приведен в приложении 1 к настоящему Акту.

1.2. Лесные насаждения с нарушенной и утраченной устойчивостью выявлены на площади 15,6 га:

Участковое лесничество	Урочище (дача)	Площадь, га		Причина ослабления (гибели)
		с нарушенной устойчивостью	с утраченной устойчивостью	
Воскресенское		7,8		466
	Итого	7,8		

Состояние обследованных лесных насаждений приведено в приложениях 1.1-1.4 к Акту в зависимости от метода проведения ЛПО.

1.3. В обследованных лесных участках прогнозируется:

Прогноз	Площадь, га
Ослабление лесных насаждений	
Усыхание лесных насаждений различной степени	
Развитие очагов вредных организмов	

1.4. Обнаружено загрязнение лесного участка отходами и выбросами:

Промышленными

Бытовыми

Вид загрязнения	Размеры загрязнения			Объем, кубм	Площадь загрязнения
	длина, м	ширина, м	высота, м		

ЗАКЛЮЧЕНИЕ

Оценка текущего санитарного и лесопатологического состояния лесных насаждений, назначенные профилактические мероприятия по защите лесов, агитационные мероприятия:

В квартале № 715 выделе № 11 площадь 15,6 участкового лесничества Воскресенское наблюдается усыхание насаждения, необходимо проведение инструментального обследования

Исполнитель работ по проведению лесопатологического обследования:

ФИО инженер-лесопатолог Кузин С.В. Подпись _____

Дата обследования

01.09.2017

*Раздел включается в акт, в случае проведения лесопатологического обследования визуальным способом.

Приложение 1
к акту лесопатологического обследования

Ведомость лесных участков с выявленными несоответствиями таксационным описаниям

Источник данных	Год проведения лесосурьейства	Номер квартала	Номер выдела	Площадь выдела, га	Целевое назначение лесов	Категория защитных лесов	Номер лесопатологического выдела	Площадь лесопатологического выдела, га	Состав	Порода	Возраст, лет	Таксационная характеристика								Заложено пробных площадей	
												средняя высота, м	средний диаметр, см	тип леса	тип условий местопрорастания	полнота	бонитет	запас, куб. м/га	количество, шт	общая площадь, га	
ТО	2014	715	11	15,6	Эксплуатационные леса		1	15,6	БЕ3С1В10ЛС	Е	65	20	22	БЧ	В3	0,6	2	200	1	15,6	
Ф	2014	715	11	15,6	Эксплуатационные леса		1	15,6	БЕ3С1В10ЛС	Е	65	20	22	БЧ	В3	0,6	2	200			

Примечание:

ТО - таксационные описания

Ф - фактическая характеристика лесного насаждения

Исполнитель работ по проведению лесопатологического обследования:

ФИО

Кузин С.В.

Подпись

Должность

инженер-лесопатолог

Организация

Филиал ФБУ "Рослесозащита" - Центр защиты леса" Тверской области

Результаты проведения лесопатологического обследования в лесных насаждениях, поврежденных вредителями леса (хвое-листогрызущими) за август 2017 г.

Субъект Российской Федерации Ярославская область Лесничество (лесопарк) Некоузское
 Участковое лесничество Воскресенское Урочища (лесная дача)

1	2	3	4	5	6	7	Таксационная характеристика лесного насаждения								17	18	Распределение деревьев по категориям состояния, % от запаса					23	Назначенные мероприятия				
							8	9	10	11	12	13	14	15			16	19	20	21	22		24	25	26		
Номер квартала	Номер выдела	Площадь выдела, га	Целевое назначение лесов	Категория защитных лесов	Номер лесопатологического выдела	Площадь лесопатологического выдела, га	состав	порода	возраст	средняя высота, м	средний диаметр, см	тип леса	полнота	бонитет	запас, куб. м/га	Доля поврежденных деревьев, % от количества	Виды вредителя	до 25	26-49	50-75	более 75	Фазы развития вредителя	вид	Площадь, га	Сроки проведения		
715	11	15,6	Эксплуатационные лес		1	15,6	5Б	65	20	22	ЕЧ	0,6	2	200	466	8	466	17	18	19	20	21	22	23	24	25	26
							3С										343							ВСР	15,6	2017	
							1Б																				
							1ОЛС																				

Показатели, не соответствующие таксационному описанию отмечаются "*".

Исполнитель работ по проведению лесопатологического обследования:

ФИО Кузин С.В. Подпись 

Должность инженер-лесопатолог

Организация Филиал ФБУ "Рослесозащита"-Центр защиты леса" Тверской области

Дата составления документа 19.09.2017 Телефон 8(4822)32-15-77

Ведомость перечета деревьев назначенных в рубку
Временная пробная площадь

Субъект РФ Ярославская область

Лесничество (лесопарк) Некоузское

Квартал 715 Выдел 11 Площадь, 15,6 га,

Номер очага вредных организмов _____ Размер пробной площади 15,60 га,

Таксационная характеристика:

тип леса ЕЧ состав 5ЕЗС1Б1ОЛС возраст 65 бонитет 2

полнота 0,6 запас на га 200 возобновление _____

Время и причина ослабления насаждения: _____ Прошлые года

Губка корневая, Повреждение (заселено или отработано) короедом-типографом

Тип очага вредных организмов: _____ эпизодический, хронический (подчеркнуть)

Фаза развития очага: _____ начальная, нарастания численности, собственно вспышка, кризис

(подчеркнуть)

Состояние лесного насаждения, намечаемые мероприятия: _____ ослабленное

ВСП

Средневзвешенная категория состояния насаждения составляет _____ 1,91

ВСП - выборочная санитарная рубка

Исполнитель работ по проведению лесопатологического обследования:

Дата составления документа: _____ 12.09.2017 Телефон _____ 8(4822)32-15-77

ФИО _____ Кузин С.В. Подпись _____ 

Должность _____ инженер-лесопатолог

Организация _____ Филиал ФБУ "Рослесозащита"-Центр защиты леса" Тверской области

Категория зашитности: Эксплуатационные леса

Участковое лесничество: ООО «Березка»

№ выдела	Площадь	Состав, подрост, подлесок, покров, почва, рельеф, особенности выдела. Отметка о порослевом проиох. Наименование катгории незале. земель. Хар. лесных культур.	Ярса	Высота	Элемент леса	Возраст	Высота	Диаметр	Класс	Группа	Бонитет	Тип леса	Полнота	Запас сырья			Класс	Запас на выделе, км			Хозяйственные мероприятия		
														на 1 га	общий на выдел	в т.ч. по состав. породам		сухостоя (старого)	редки	единич. дер		Захламленность	общая
1	2	3	4	5	6	7	8	9	10	11	12	13	14	15	16	17	18	19	20	21	22	23	24

7 3.2 8Б1ОС1ОЛС 1 3 8Б 5 3 2 1 1 2 ЕКИС 0.6 10 32 26 3 3
 1 ОС
 1 ОЛС
 Единичные деревья 9 17 8С 60 17 18 10 32
 8С2Б 2 Б

Особенности: Состав неоднородный, Полнота неравномерная, Насажение разновозрастное

8 1.9 Культура лесные
 10Е 1 1 10Е 11 1 1 1 2 ЕЧ 0.4 4 8 8
 7Б2ОС1ОЛС 2 3 7Б 10 3 2 В3 0.5 10 19 13
 2 ОС 4
 1 ОЛС 2

Культуры: год создания л/к - 2004, состояние - Удовлетворительные

9 5 Культура лесные
 10Е 1 1 10Е 9 1 1 1 2 ЕЧ 0.4 4 0 20
 8Б2ОС+ОЛС 2 3 8Б 10 3 2 В3 0.5 10 50 40
 2 ОС 10
 ОЛС

Культуры: год создания л/к - 2006, состояние - Неудовлетворительные, причина гибели - Загущение лиственными породами

10 4.3 8Б1ОС1ОЛС 1 3 8Б 5 3 2 1 1 2 ЕКИС 0.6 10 43 34
 1 ОС 4
 1 ОЛС 4

Единичные деревья 9 17 8С 60 17 18 10 43
 8С2Б

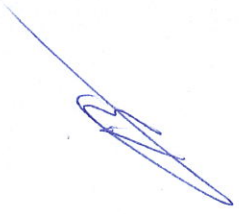
Особенности: Состав неоднородный, Полнота неравномерная, Насажение разновозрастное

11 15.6 5ЕЗС1Б1ОЛС 1 20 5Е 65 20 22 4 5 2 ЕЧ 0.6 200 3120 1560
 3С 936
 1 Б 312
 1 ОЛС 312

Особенности: Состав неоднородный, Полнота неравномерная, Насажение разновозрастное

12 11.6 3ЕЗС3Б2ОЛС 1 20 3Е 60 20 22 3 4 1 ЕЧ 0.6 200 2320 696
 2С 464
 3 Б 696
 2 ОЛС 464

подлесок: КРЛ Редкий
 озу: Другие особозащитные участки
 Особенности: Уч-ки леса вокруг нас. пунктов и садов. товарищ., Полнота неравномерная, Насажение разновозрастное. Состав неоднородный



Копия верна