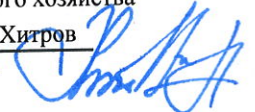


"УТВЕРЖДАЮ"  
первый зам. директора  
департамента лесного хозяйства  
Ярославской обл. И.А. Хитров  
"20" 09 2017.



Акт  
лесопатологического обследования № 45  
лесных насаждений Некоузского лесничества (лесопарка)  
Ярославской области (субъекта Российской Федерации)

Способ лесопатологического обследования:

1. Визуальный   
2. Инструментальный

Место проведения

Участковое лесничество	Урочище (дача)	Квартал (кварталы)	Выдел (выделы)	Площадь, га
Воскресенское		720	5	15,5

Лесопатологическое обследование проведено на общей площади 15,5 га.



**2. Инструментальное обследование лесного участка.\***

2.1. Фактическая таксационная характеристика лесного насаждения соответствует  
(не соответствует) (нужное подчеркнуть) таксационному описанию. Причины несоответствия:

Ведомость лесных участков с выявленными несоответствиями таксационным описаниям приведена в приложении 1 к Акту.

2.2. Состояние насаждений: **с нарушенной устойчивостью**   
**с утраченной устойчивостью**

причины повреждения:  
Рак смоляной, Губка корневая

Заселено (отработано) стволовыми вредителями:

Вид вредителя	Порода	Встречаемость (% заселенных деревьев)	Степень заселения (слабая, средняя, сильная)
Короед-типограф	Ель	2	

Повреждено огнём:

Вид пожара	Порода	Состояние корневых лап		Состояние корневой шейки		Подсушивание луба	
		% поврежденных огнём корней	% деревьев с данным повреждением	ожог корневой шейки по окружности (1/4; 2/4; 3/4; более 3/4)	% деревьев с данным повреждением	по окружности (1/4; 2/4; 3/4; более 3/4)	% деревьев с данным повреждением

Поражено болезнями:

Вид	Порода	Встречаемость (% заражённых деревьев)	Степень заражения (слабая, средняя, сильная)
Рак смоляной	Сосна	7	
Губка корневая	Ель	8	
Трутовик ложный осиновый	Осина	9	

2.3. Выборке подлежит 10,6 % деревьев, 14,2 % от запаса

в том числе:

ослабленных          %, (причины назначения)    ;  
 сильно ослабленных 4,6 %, (причины назначения)    ;  
 усыхающих 7,2 %, (причины назначения) 

371	466	358
-----	-----	-----

 ;  
 свежего сухостоя          %;  
 свежего ветровала:          %;  
 свежего бурелома          %;  
 старого ветровала:          %;  
 старого бурелома          %;  
 старого сухостоя 2,4 %;  
 аварийных          %;

371 - Рак смоляной  
466 - Губка корневая  
358 - Трутовик ложный осиновый

2.4. Полнота лесного насаждения после уборки деревьев, подлежащих рубке, составит 0,51  
Критическая полнота для данной категории лесных насаждений составляет 0,3

## ЗАКЛЮЧЕНИЕ

С целью предотвращения негативных процессов или снижения ущерба от их воздействия назначено:

Участковое лесничество	Урочище (дача)	Квартал	Выдел	Площадь выдела, га	Вид мероприятия	Площадь мероприятия, га	Порода	Запас на выдел, куб.м	Крайние сроки проведения
Воскресенское		720	5	15,5	ВСП	15,5	С,Е,ОС	486,7	2017

Ведомость перечета деревьев, назначенных в рубку, и лесного участка прилагаются (приложение 2 и 3 к Акту).

Меры по обеспечению возобновления:

---

---

---

Мероприятия, необходимые для предупреждения повреждения или поражения смежных насаждений

*лесопатологический мониторинг.*

---


---

---

Сведения для расчета степени повреждения:

год образования старого сухостоя Прошлые года ;  
основная причина повреждения древесины 371 ;  
дата проведения обследований 01.09.2017 ;

Исполнитель работ по проведению лесопатологического обследования:

ФИО Кузин С.В. Подпись   
Должность инженер-лесопатолог  
Организация Филиал ФБУ "Рослесозащита"-Центр защиты леса" Тверской области

\* Раздел включается в акт в случае проведения лесопатологического обследования обследования инструментальным способом.

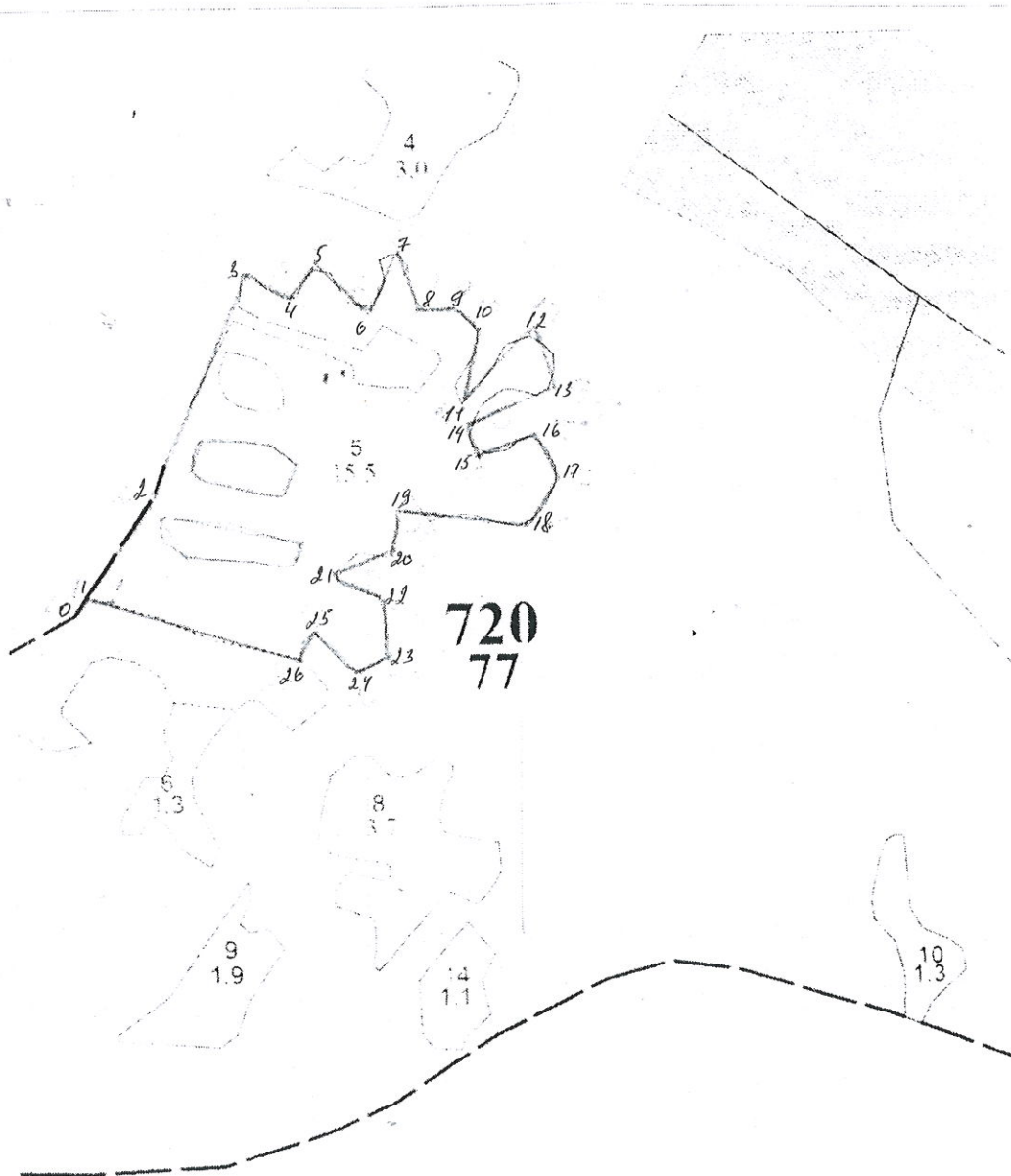
Абрис участка

ГКУ «Некоузское лесничество Ярославской области»

Воскресенское участковое лесничество (по м/л Воскресенское лесничество)

Кв. 720 выд. 5, пл. 15,5 га Сосна.

М 1:10000



Номера точек	Координаты		Румбы линий	Длина, м
0-1	58 00 28.9	37 49 47.2	СВ:33	30
1-2	58 00 29.6	37 49 48.2	СВ:33	160
2-3	58 00 34.5	37 49 54.1	СВ:22	325
3-4	58 00 44.2	37 50 01.4	ЮВ:63	70
4-5	58 00 43.3	37 50 05.4	СВ:35	50
5-6	58 00 44.6	37 50 07.9	ЮВ:47	100
6-7	58 00 42.9	37 50 12.3	СВ:23	90
7-8	58 00 45.3	37 50 14.5	ЮВ:23	80
8-9	58 00 42.8	37 50 17.0	СВ:89	50
9-10	58 00 42.7	37 50 19.5	ЮВ:47	40
10-11	58 00 41.9	37 50 21.2	ЮЗ:12	100
11-12	58 00 38.6	37 50 19.9	СВ:41	140
12-13	58 00 41.7	37 50 25.6	ЮВ:15	80
13-14	58 00 39.4	37 50 27.4	ЮЗ:65	130
14-15	58 00 37.6	37 50 20.8	ЮВ:21	40
15-16	58 00 36.2	37 50 22.1	СВ:69	80
16-17	58 00 37.0	37 50 26.1	ЮВ:28	60
17-18	58 00 35.0	37 50 27.8	ЮЗ:30	70
18-19	58 00 33.0	37 50 24.7	СЗ:85	170
19-20	58 00 33.7	37 50 14.3	ЮЗ:12	60
20-21	58 00 31.7	37 50 13.6	ЮЗ:69	80
21-22	58 00 30.9	37 50 09.0	ЮВ:68	70
22-23	58 00 29.8	37 50 12.6	ЮВ:4	70
23-24	58 00 27.1	37 50 13.3	ЮЗ:63	50
24-25	58 00 26.6	37 50 10.4	СЗ:46	80
25-26	58 00 28.2	37 50 07.2	ЮЗ:30	40
26-1	58 00 27.1	37 50 06.0	СЗ:75	300

№ выдела	Ленты (круговые площадки) перече́та				
	№ ленты (площадки)	Длина, м	Ширина, м	Радиус, м	Площадь, га
5	Сплошной перечет				15,5

Условные обозначения:

Исполнитель работ по проведению лесопатологического обследования:

ФИО Курск С.В.

Подпись *С.В. Курск*

Дата составления документа 19.09.2017

Телефон 89036907102

1. **Визуальное лесопатологическое обследование.\***

Наземное  Дистанционное

1.1. На площади 15,5 га фактическая таксационная характеристика лесного насаждения соответствует (не соответствует) таксационному описанию (нужное подчеркнуть).

Причины несоответствия \_\_\_\_\_

Список участков с выявленными несоответствиями приведен в приложении 1 к настоящему Акту.

1.2. Лесные насаждения с нарушенной и утраченной устойчивостью выявлены на площади 15,5 га:

Участковое лесничество	Урочище (дача)	Площадь, га		Причина ослабления (гибели)
		с нарушенной устойчивостью	с утраченной устойчивостью	
Воскресенское		15,5		371
	Итого	15,5		

Состояние обследованных лесных насаждений приведено в приложениях 1.1-1.4 к Акту в зависимости от метода проведения ЛПО.

1.3. В обследованных лесных участках прогнозируется:

Прогноз	Площадь, га
Ослабление лесных насаждений	
Усыхание лесных насаждений различной степени	
Развитие очагов вредных организмов	

1.4. Обнаружено загрязнение лесного участка отходами и выбросами:

Промышленными  Бытовыми

Вид загрязнения	Размеры загрязнения			Объем, кубм	Площадь загрязнения
	длина, м	ширина, м	высота, м		

**ЗАКЛЮЧЕНИЕ**

Оценка текущего санитарного и лесопатологического состояния лесных насаждений, назначенные профилактические мероприятия по защите лесов, агитационные мероприятия: В квартале № 720 выделе № 5 площадь 15,5 участкового лесничества Воскресенское наблюдается усыхание насаждения, необходимо проведение инструментального обследования

Исполнитель работ по проведению лесопатологического обследования:

ФИО инженер-лесопатолог Кузин С.В. Подпись СМ

Дата обследования 01.09.2017

\*Раздел включается в акт, в случае проведения лесопатологического обследования визуальным способом.

Приложение 1  
к акту лесопатологического обследования

Ведомость лесных участков с выявленными несоответствиями таксационным описаниям

Источник данных	Год проведения лесосурьейства	Номер квартала	Номер выдела	Площадь выдела, га	Целевое назначение лесов	Категория защитных лесов	Номер лесопатологического выдела	Площадь лесопатологического выдела, га	состав	попуда	возраст, лет	средняя высота, м	средний диаметр, см	тип леса	тип условий местопрорастания	полнота	бонитет	запас, куб. м/га	Заложено пробных площадей	
																			количество, шт	общая площадь, га
ТО	2014	720	5	15,5	Эксплуатационные леса		1	15,5	4С1Е3В20С	С	70	21	24	СЧ	В3	0,6	2	220	1	15,5
Ф	2014	720	5	15,5	Эксплуатационные леса		1	15,5	4С1Е3В20С	С	70	21	24	СЧ	В3	0,6	2	220		

Примечание:

ТО - таксационные описания

Ф - фактическая характеристика лесного насаждения

Исполнитель работ по проведению лесопатологического обследования:

ФИО Кузин С.В.

Должность инженер-лесопатолог

Подпись 

Организация Филиал ФБУ "Рослесозащита" - Центр защиты леса" Тверской области

к акту лесопатологического обследования  
 Результаты проведения лесопатологического обследования лесных насаждений за август 2017 г.

Субъект Российской Федерации  
 Участковое лесничество

Ярославская область  
 Воскресенское

Лесничество (лесопарк)  
 Урочища (лесная дача)

Некоузское

1	2	3	4	5	6	7	Таксационная характеристика								Распределение запаса насаждения по категориям состояния деревьев, %										25	26	27	28	29	30							
							8	9	10	11	12	13	14	15	16	17	18	19	20	21	22	23	24	Причина ослабления, повреждения							Назначенные мероприятия						
720	5	15,5	Площадь выдела, га	Площадь выдела, га	Площадь лесопатологического выдела, га	Эксплуатационные леса	Категория защитных лесов	Номер лесопатологического выдела	Номер выдела	Площадь выдела, га	Порода	возраст	средняя высота, м	средний диаметр, см	тип леса	полнота	бонитет	запас, км/га	Число деревьев на пробе, шт.	без признаков ослабления	ослабленные	сильно ослабленные	усыхающие	свежий сухостой	старый сухостой	свежий ветровал	старый ветровал	свежий бурелом	старый бурелом	аварийные деревья	Признаки повреждения деревьев	Доля поврежденных деревьев, %	Подожиг рубке, %	Вид	Площадь, га		
					1	15,5					4С	70	21	24	Сч	0,6	2	220	389	40,8	28,7	17,9	9,4	3,3	18	19	20	21	22	23	24	805	13,00	371	13,00	ВСП	15,5
											1Е								88	36	30	14	10	10							832	20	466	20			
											3Б								340	44	35	15	6								610		343				
											2ОС								139	25	34	29	12								801	41	358	41			

Показатели, не соответствующие таксационному описанию отмечаются "\*".

Исполнитель работ по проведению лесопатологического обследования:

ФИО Кузин С.В.  
 Должность инженер-лесопатолог  
 Организация Филiaal ФБУ "Гослесозащита"-Центр защиты леса" Тверской области  
 Дата составления документа 19.09.2017  
 Телефон 8(4822)32-15-77

Подпись

- 371 - Рак смоляной
- 805 - Наличие на стволе в обл. кроны раковых ран, язв, образований (>2/3 окр. ствола)
- 466 - Губка корневая
- 832 - Наличие гнили
- 343 - Повреждение (заселено или отработано) короедом-типографом
- 610 - Местное поселение стволовых (отработано)
- 358 - Трутовик ложный осиновый



Приложение 1.2  
к акту лесопатологического обследования

Результаты проведения лесопатологического обследования в лесных насаждениях,  
поврежденных вредителями леса (хвое-листогрызущими) за август 2017 г.

Субъект Российской Федерации Ярославская область Лесничество (лесопарк) Некоузское  
Участковое лесничество Воскресенское Урочища (лесная дача)

Номер квартала	Номер выдела	Площадь выдела, га	Целевое назначение лесов	Категория защитных лесов	Номер лесопатологического выдела	Площадь лесопатологического выдела, га	Таксационная характеристика лесного насаждения										Виды вредителя	Доля поврежденных деревьев, % от количества	Распределение деревьев по категориям состояния, % от запаса					Назначенные мероприятия												
							состав	порода	возраст	средняя высота, м	средний диаметр, см	тип леса	полнота	бонитет	запас, куб. м/га	до 25			26-49	50-75	более 75	Фазы развития вредителя	вид	Площадь, га	Сроки проведения											
1	2	5	15,5	3	1	15,5	4	5	1	15,5	7	8	9	10	11	12	13	14	15	16	17	18	19	20	21	22	23	24	25	26						
720	5	15,5	лес	лес	1	15,5	4С	70	21	24	СЧ	0,6	2	220	371	9	466	16	343	358	37	16	16	16	16	16	16	16	16	16	16					
							1Е																													
							3Б																													
							2ОС																													

Показатели, не соответствующие таксационному описанию отмечаются "\*\*".

Исполнитель работ по проведению лесопатологического обследования:

ФИО Кузин С.В. Подпись 

Должность инженер-лесопатолог

Организация Филиал ФБУ "Гослесозащита"-Центр защиты леса" Тверской области

Дата составления документа 19.09.2017 Телефон 8(4822)32-15-77

Ведомость перечета деревьев назначенных в рубку  
Временная пробная площадь

Субъект РФ Ярославская область  
Лесничество (лесопарк) Некоузское  
Квартал 720 Выдел 5 Площадь, 15,5 га,  
Номер очага вредных организмов \_\_\_\_\_ Размер пробной площади 15,50 га,

Таксационная характеристика:  
тип леса СЧ состав 4С1Е3Е2ОС возраст 70 бонитет 2  
полнота 0,6 запас на га 220 возобновление \_\_\_\_\_

Время и причина ослабления насаждения: \_\_\_\_\_ Прошлые года  
Рак смоляной, Губка корневая  
\_\_\_\_\_  
\_\_\_\_\_


Тип очага вредных организмов: \_\_\_\_\_ эпизодический, хронический (подчеркнуть)  
Фаза развития очага: \_\_\_\_\_ начальная, нарастания численности, собственно вспышка, кризис  
(подчеркнуть)

Состояние лесного насаждения, намечаемые мероприятия: \_\_\_\_\_ ослабленное  
\_\_\_\_\_ ВСП  
Средневзвешенная категория состояния насаждения составляет \_\_\_\_\_ 1,97  
\_\_\_\_\_  
\_\_\_\_\_

ВСП - выборочная санитарная рубка

Исполнитель работ по проведению лесопатологического обследования:

Дата составления документа: \_\_\_\_\_ 10.09.2017 Телефон \_\_\_\_\_ 8(4822)32-15-77

ФИО \_\_\_\_\_ Кузин С.В. Подпись \_\_\_\_\_   
Должность \_\_\_\_\_ инженер-лесопатолог  
Организация \_\_\_\_\_ Филиал ФБУ "Рослесозащита"-Центр защиты леса" Тверской области

Порода: Сосна

Ступени толщины, см	Количество деревьев по категориям состояния, шт.																Всего деревьев по ступеням толщины	
	I	II	III	IV		V		VI			ветровал, бурелом			аварийные деревья			шт.	в том числе подлежат рубке, %
				НЗ	З	НЗ	З	НЗ	З	О	НЗ	З	О	НЗ	З	О		
1	2	3	4	5	6	7	8	9	10	11	12	13	14	15	16	17	18	19
8																		
12																		
16	22	16	12	3													53	6
20	27	21	12	2													62	3
24	29	24	9	4													66	6
28	25	19	12	2						1							59	5
32	21	15	10	3						2							51	10
36	17	13	8	4						2							44	14
40	14	9	7	5						3							38	21
44	7	3	2	4													16	25
48																		
52																		
56																		
60																		
Итого число стволов, шт.	162	120	72	27				8									389	9
Итого, % от числа стволов	42	31	19	7				2									100	9
Итого запас, кбм	115	81	50	26				9									282	13
Итого, % от запаса	41	29	18	9				3									100	13

Порода: Ель

Ступени толщины, см	Количество деревьев по категориям состояния, шт.																Всего деревьев по ступеням толщины	
	I	II	III	IV		V		VI			ветровал,			аварийные			шт.	в том числе подлежат рубке, %
				НЗ	З	НЗ	З	НЗ	З	О	НЗ	З	О	НЗ	З	О		
1	2	3	4	5	6	7	8	9	10	11	12	13	14	15	16	17	18	19
8																		
12																		
16																		
20	14	10	3	2						1							30	10
24	11	10	3	1						1							26	8
28	9	5	2	1						3							20	20
32	1	3	3	3						2							12	42
36																		
40																		
44																		
48																		
52																		
56																		
Итого число стволов, шт.	35	28	11	7				7									88	16
Итого, % от числа стволов	40	32	13	8				8									100	16
Итого запас, кбм	18	15	7	5				5									50	20
Итого, % от запаса	36	30	14	10				10									100	20



Категория зашитности: Эксплуатационные леса

Участковое лесничество: ООО «Березка»

№ выдела	Площадь	Состав, подрост, подлесок, покров, почва, рельеф, особенности выдела. Отметка о порослевом происхождении. Наименование категории земель. Хар. лесных культур.	Яр	Высота	Элемент леса	Возраст	Высота	Диаметр	Класс	Группа	Бонитет	Тип леса	Полнота	Запас сырья			Класс	Запас на выдел			Хозяйственные мероприятия		
														на I	II	III		сухостоя (старого)	единич.дер	общая		ликвидация	
1	2	3	4	5	6	7	8	9	10	11	12	13	14	15	16	17	18	19	20	21	22	23	24
1	2.2	5Е1С2Б2ОЛС	1	22	5Е	90	24	28	5	6	2	ЕЧ	0.5	200	440	220	1						
					1С	24	30					ВЗ				44	1						
					2Б	23	24									88	2						
					2ОЛС	16	16									88	4						
2	3.3	6С1ЕЗБ+ОЛС	1	23	6С	85	23	26	5	6	2	СЧ	0.5	200	660	396	1						
					1Е	22	26					ВЗ				66	1						
					3Б	22	24									198	2						
					ОЛС																		
3	1.1	5Б3ОЛС2ОС	1	21	5Б	65	23	24	7	6	2	ЕКИС	0.5	120	132	66	2						
					3ОЛС	16	16					СЗ				40	4						
					2ОС	24	28									26	4						
4	3	8ОЛС2Б	1	17	8ОЛС	45	17	16	5	6	2	ЕКИС	0.7	130	390	312	4						
					2Б	17	18					СЗ				78	2						
					4С	70	21	24	4	5	2	СЧ	0.6	220	3410	1364	1						
					1Е	20	22					ВЗ				341	1						
					3Б	21	20									1023	2						
					2ОС	22	24									682	4						
5	15.5	4С1ЕЗБ2ОС	1	21	4С	70	21	24	4	5	2	СЧ	0.6	220	3410	1364	1						
					1Е	20	22					ВЗ				341	1						
					3Б	21	20									1023	2						
					2ОС	22	24									682	4						
6	1.3	10С+Б	1	13	10С	50	13	14	3	4	3	СДМ	0.6	110	143	143							
					Б							В4											
7	9.9	5Е1С4ОЛС	1	21	5Е	90	25	28	5	6	2	ЕЧ	0.5	190	1881	940	1						
					1С	25	32					ВЗ				188	1						
					4ОЛС	16	16									752	4						

подлесок: КРЛ Средний  
 Особенности: Состав неоднородный, Полнота неравномерная, Насажение разновозрастное  
 Селекционная оценка: Нормальные

подлесок: КРЛ Средний  
 Особенности: Состав неоднородный, Полнота неравномерная, Насажение разновозрастное  
 Селекционная оценка: Нормальные

подлесок: КРЛ Средний  
 Особенности: Состав неоднородный, Полнота неравномерная, Насажение разновозрастное

Повреждения насаждения: Фитовредители, Сосна, Рак-серянка, Средняя поврежденность  
 Селекционная оценка: Нормальные

подлесок: КРЛ Средний  
 Особенности: Состав неоднородный, Полнота неравномерная, Насажение разновозрастное  
 Селекционная оценка: Нормальные

**Копия верна**