


"УТВЕРЖАЮ"
Первый заместитель директора
департамента лесного
хозяйства
Ярославской области
Хитров И.А.



20.09.2017

Акт
лесопатологического обследования № 43
лесных насаждений ГКУ ЯО Ярославское лесничество
Ярославская область (субъект РФ)

Способ лесопатологического обследования: 1. Визуальный

2. Инструментальный

Место проведения

Участковое лесничество	Урочище (дача)	Квартал (кварталы)	Выдел (выделы)	Площадь, га
Пригородное		94	22	1,7

Лесопатологическое обследование проведено на общей площади 1,7 га.



3. Инструментальное обследование аварийных деревьев. ГКУ ЯО "Ярославское лесничество"
участковое Пригородное лесничество. Кв. 94 выд.22

1. Координаты расположения аварийного дерева: N 57°26'08,9" E 040°17'83,3"
2. Структурные изъяны, характеризующие аварийность дерева: Ветровал прошлых лет
Наклон больше 10°
3. Порода Береза Диаметр 40 см.
Высота 23 м Возраст 75 лет.

4. ЗАКЛЮЧЕНИЕ

С целью предотвращения негативных процессов или снижения ущерба от их воздействия назначено:

Вид мероприятия	Запас дерева, куб м	порода	Сроки проведения
Рубка аварийных деревьев	1,31	Береза	2017г

Ведомость перечета аварийных деревьев назначенных в рубку прилагаются (приложение 4 к Акту)

6. Мероприятия, необходимые для предупреждения повреждения или поражения смежных деревьев:

Согласно требований "Правил заготовки древесины и особенности заготовки древесины в лесничествах, лесопарках, указанных в статье 23 Лесного Кодекса Российской Федерации" "Правил санитарной безопасности в лесах", "Правил пожарной безопасности в лесах"

Дата проведения обследований 01.09.2017

Исполнитель работ по проведению лесопатологических обследований:

ФИО Косованов И.Е. Подпись И.Е.

3. Инструментальное обследование аварийных деревьев. ГКУ ЯО "Ярославское лесничество"
участковое Пригородное лесничество. Кв. 94 выд.22

1. Координаты расположения аварийного дерева: N 57°26'08,5" E 040°17'81,9"
2. Структурные изъяны, характеризующие аварийность дерева: Механическое повреждение ствола прошлых лет, гниль белая ядровая
3. Порода Береза Диаметр 44 см.
Высота 24 м Возраст 75 лет.

4. ЗАКЛЮЧЕНИЕ

С целью предотвращения негативных процессов или снижения ущерба от их воздействия назначено:

Вид мероприятия	Запас дерева, куб м	порода	Сроки проведения
Рубка аварийных деревьев	1,65	Береза	2017г

Ведомость перечета аварийных деревьев назначенных в рубку прилагаются (приложение 4 к Акту)

6. Мероприятия, необходимые для предупреждения повреждения или поражения смежных деревьев:

Согласно требований "Правил заготовки древесины и особенности заготовки древесины в лесничествах, лесопарках, указанных в статье 23 Лесного Кодекса Российской Федерации" "Правил санитарной безопасности в лесах", "Правил пожарной безопасности в лесах"

Дата проведения обследований 01.09.2017

Исполнитель работ по проведению лесопатологических обследований:

ФИО Касованов И.Е. Подпись 

3. Инструментальное обследование аварийных деревьев. ГКУ ЯО "Ярославское лесничество"
участковое Пригородное лесничество. Кв. 94 выд.22

1. Координаты расположения аварийного дерева: N 57°26'08,7" E 040°17'82,1"
2. Структурные изъяны, характеризующие аварийность дерева: Механическое повреждение ствола прошлых лет, гниль белая ядровая
3. Порода Береза Диаметр 28 см.
Высота 20 м Возраст 75 лет.

4. ЗАКЛЮЧЕНИЕ

С целью предотвращения негативных процессов или снижения ущерба от их воздействия назначено:

Вид мероприятия	Запас дерева, куб м	порода	Сроки проведения
Рубка аварийных деревьев	0,56	Береза	2017г


Ведомость перечета аварийных деревьев назначенных в рубку прилагаются (приложение 4 к Акту)

6. Мероприятия, необходимые для предупреждения повреждения или поражения смежных деревьев:

Согласно требований "Правил заготовки древесины и особенности заготовки древесины в лесничествах, лесопарках, указанных в статье 23 Лесного Кодекса Российской Федерации" "Правил санитарной безопасности в лесах", "Правил пожарной безопасности в лесах"

Дата проведения обследований 01.09.2017

Исполнитель работ по проведению лесопатологических обследований:

ФИО Косолапов М.Е. Подпись 

3. Инструментальное обследование аварийных деревьев. ГКУ ЯО "Ярославское лесничество"
участковое Пригородное лесничество. Кв. 94 выд.22

1. Координаты расположения аварийного дерева: N 57°26'08,9" E 040°17'84,4"
2. Структурные изъяны, характеризующие аварийность дерева: Ветровал прошлых лет, слом вершины, гниль белая ядровая.
3. Порода Береза Диаметр 28 см.
Высота 20 м Возраст 75 лет.

4. ЗАКЛЮЧЕНИЕ

С целью предотвращения негативных процессов или снижения ущерба от их воздействия назначено:

Вид мероприятия	Запас дерева, куб м	порода	Сроки проведения
Рубка аварийных деревьев	0,56	Береза	2017г

Ведомость перечета аварийных деревьев назначенных в рубку прилагаются (приложение 4 к Акту)

6. Мероприятия, необходимые для предупреждения повреждения или поражения смежных деревьев:

Согласно требований "Правил заготовки древесины и особенности заготовки древесины в лесничествах, лесопарках, указанных в статье 23 Лесного Кодекса Российской Федерации" "Правил санитарной безопасности в лесах", "Правил пожарной безопасности в лесах"

Дата проведения обследований 01.09.2017

Исполнитель работ по проведению лесопатологических обследований:

ФИО Касованов И.Е. Подпись И.Е.

3. Инструментальное обследование аварийных деревьев. ГКУ ЯО "Ярославское лесничество"
участковое Пригородное лесничество. Кв. 94 выд.22

1. Координаты расположения аварийного дерева: N 57°26'08,7" E 040°17'82,7"
2. Структурные изъяны, характеризующие аварийность дерева: Ветровал прошлых лет
Наклон больше 10°, усыхание вершины
3. Порода Береза Диаметр 40 см.
Высота 23 м Возраст 75 лет.

4. ЗАКЛЮЧЕНИЕ

С целью предотвращения негативных процессов или снижения ущерба от их воздействия назначено:

Вид мероприятия	Запас дерева, куб м	порода	Сроки проведения
Рубка аварийных деревьев	1,31	Береза	2017г


Ведомость перечета аварийных деревьев назначенных в рубку прилагаются (приложение 4 к Акту)

6. Мероприятия, необходимые для предупреждения повреждения или поражения смежных деревьев:

Согласно требований "Правил заготовки древесины и особенности заготовки древесины в лесничествах, лесопарках, указанных в статье 23 Лесного Кодекса Российской Федерации" "Правил санитарной безопасности в лесах", "Правил пожарной безопасности в лесах"

Дата проведения обследований 01.09.2017

Исполнитель работ по проведению лесопатологических обследований:

ФИО Колованов ИЕ Подпись 

3. Инструментальное обследование аварийных деревьев. ГКУ ЯО "Ярославское лесничество"
участковое Пригородное лесничество. Кв. 94 выд.22

1. Координаты расположения аварийного дерева: N 57°26'08,7" E 040°17'82,3"
2. Структурные изъяны, характеризующие аварийность дерева: Ветровал прошлых лет, слом вершины, гниль белая ядровая
3. Порода Береза Диаметр 28 см.
Высота 20 м Возраст 75 лет.

4. ЗАКЛЮЧЕНИЕ

С целью предотвращения негативных процессов или снижения ущерба от их воздействия назначено:

Вид мероприятия	Запас дерева, куб м	порода	Сроки проведения
Рубка аварийных деревьев	0,56	Береза	2017г


Ведомость перечета аварийных деревьев назначенных в рубку прилагаются (приложение 4 к Акту)

6. Мероприятия, необходимые для предупреждения повреждения или поражения смежных деревьев:

Согласно требований "Правил заготовки древесины и особенности заготовки древесины в лесничествах, лесопарках, указанных в статье 23 Лесного Кодекса Российской Федерации" "Правил санитарной безопасности в лесах", "Правил пожарной безопасности в лесах"

Дата проведения обследований 01.09.2017

Исполнитель работ по проведению лесопатологических обследований:

ФИО Косованов И.Е. Подпись 

ПЕРЕЧЕТНАЯ ВЕДОМОСТЬ АВАРИЙНЫХ ДЕРЕВЬЕВ, НАЗНАЧЕННЫХ В РУБКУ

№ дерева	Координаты	Порода	Высота, м	Диаметр, см	Запас, кбм	Структурные изъяны, характеризующие аварийность дерева	Мероприятие	Сроки проведения мероприятия
1	2	3	4	5	6	7	8	9
1	N 57°26'08,9" E 040°17'84,4"	берёза	20	28	0.56	Ветровал прошлых лет Слом вершины, гниль белая ядровая	уборка	2017год
2	N 57°26'08,9" E 040°17'83,3"	берёза	23	40	1.31	Ветровал прошлых лет Наклон больше 10°	уборка	2017год
3	N 57°26'08,7" E 040°17'82,7"	берёза	23	40	1.31	Ветровал прошлых лет Наклон больше 10°	уборка	2017год
4	N 57°26'08,5" E 040°17'81,9"	берёза	24	44	1.65	Механическое повреждение ствола прошлых лет, гниль белая ядровая	уборка	2017год
5	N 57°26'08,7" E 040°17'82,3"	берёза	20	28	0.56	Ветровал прошлых лет Слом вершины, гниль белая ядровая	уборка	2017год
6	N 57°26'08,7" E 040°17'82,1"	берёза	20	28	0.56	Механическое повреждение ствола прошлых лет, гниль белая ядровая	уборка	2017год

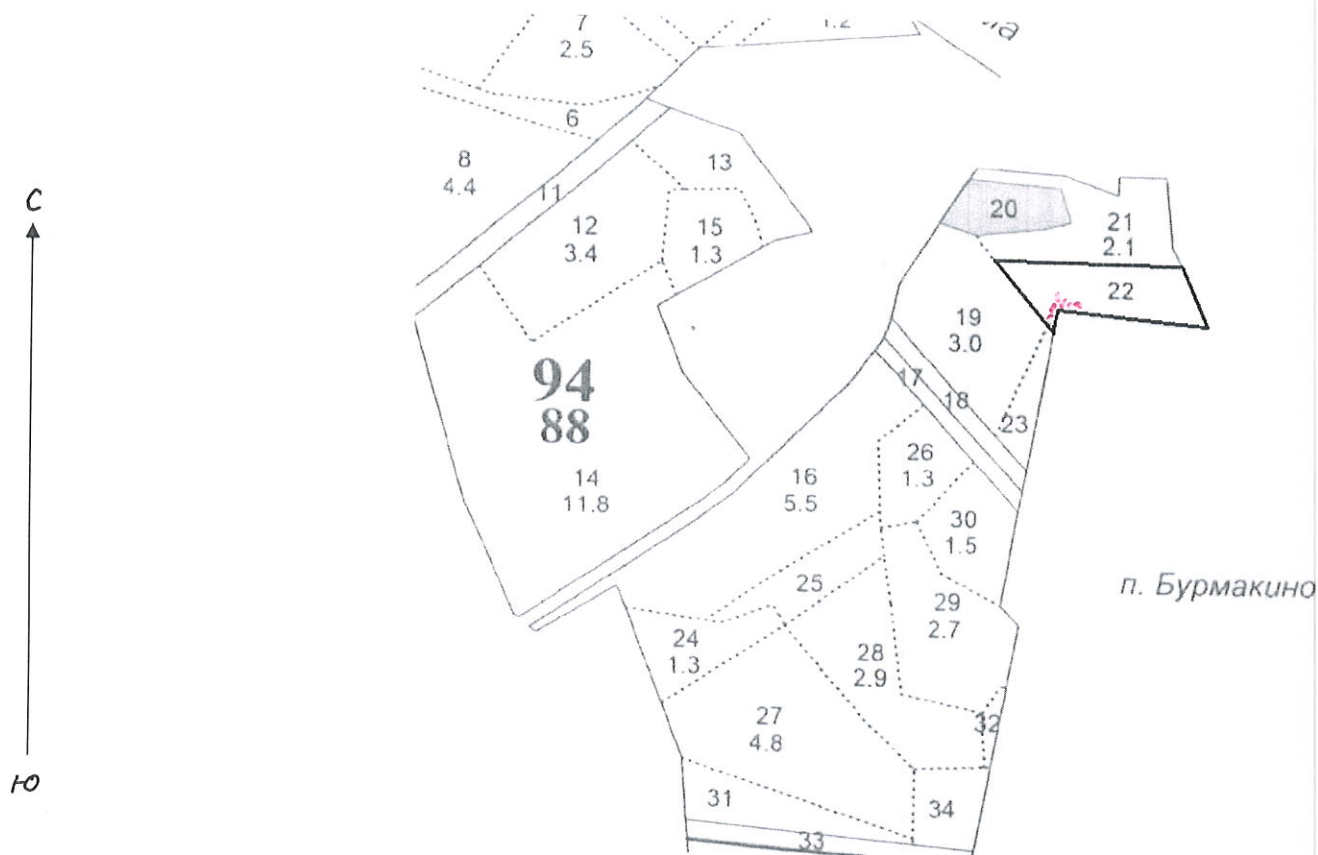
Исполнитель работ по проведению лесопатологических обследований:
 ФИО Камышев И. Е. Подпись 

Дата составления документа 19.09.17 Телефон _____

Абрис участка.

ГКУ ЯО "Ярославское лесничество" участковое Пригородное лесничество.

УАД (уборка аварийных деревьев) квартал 94, выдел 22, площадь 1,7 га.



Условные обозначения:

Масштаб 1:10 000

Номера деревьев	Координаты	Номера деревьев	Координаты
1	N 57°26'08,9" E 040°17'84,4"		
2	N 57°26'08,9" E 040°17'83,3"		
3	N 57°26'08,7" E 040°17'82,7"		
4	N 57°26'08,5" E 040°17'81,9"		
5	N 57°26'08,7" E 040°17'82,3"		
6	N 57°26'08,7" E 040°17'82,1"		

Исполнитель работ по проведению лесопатологических обследований:

ФИО Кочетков С.Е. Подпись [Signature]

Дата составления документа 19.09.2017 Телефон _____

№ выдела	Площадь	Состав леса	Подросл. подрост	Высота	Элемент леса	Возраст	Высота	Диаметр	Класс	Группа	Бонитет	Тип леса	Полнота	Запас сырья			Класс	Запас на выделе, кмб			Хозяйственные мероприятия		
														на I га	общий на выдела	в т.ч. по состав. породам		сухостоя (старого)	сидер	Захламленность общая		ликвидация	
1	2	Каластовая	4	5	6	7	8	9	10	11	12	13	14	15	16	17	18	19	20	21	22	23	24

19 3 70СЗБ 1 24 70С 60 24 28 6 6 1 ЕКИС 0.5 190 570 399 4
 3 Б 24 28
 10Е 2 11 10Е 37 11 12 0.4

подлесок: Р КРЛ Редкий
 Культуры, год создания л/к - 1977, состояние - Неудовлетворительные, причина- Загущение лиственными породами
 Повреждения насаждения: Фитовредители, Осина, Ложный трутовик, Средняя поврежденность
 Рекреационная х-ка: тип ландшафта - Открыт. вертикаль сомкн, эстетическая оценка - 3, санитарно-гигиен. оценка - Низкая, Устойчивые, проходимость - Плохая, просматриваемость - Плохая, ста-
 дия дигрессии - треб. значит. регулir, рекреации
 Особенности: Состав неоднородный, Полнота неравномерная, Насаждение разновозрастное, Фонд выборочных рубок

20 0.9 Пруды
 - 0
 Рекреационная х-ка: тип ландшафта - Открытый без дер., эстетическая оценка - 3, санитарно-гигиен. оценка - Низкая
 21 2.1 70ЛС20С1Б 1 12 70ЛС 35 12 12 4 4 3 ЕПРЧ 0.4 50 105 74
 20С 50
 1Б

подлесок: Р ЧР КРЛ Густой
 Рекреационная х-ка: тип ландшафта - Открыт. гориз. сомкн, эстетическая оценка - 3, санитарно-гигиен. оценка - Низкая, Средней устойчивости, проходимость - Плохая, просматриваемость -
 Плохая, стадия дигрессии - треб. незначит. регулir, рекреации
 Особенности: Полнота неравномерная, Тип леса варьирует

22 1.7 7Б20ЛС1Е+С+ОС 1 23 7Б 75 25 36 8 6 2 ЕКИС 0.4 110 187 131 2
 20ЛС 45 17 16
 1Е 75 23 28
 С
 ОС

подлесок: Р КРЛ Средний
 озу: Низкополнотные насаждения (0.3-0.5) - исключенные из ВР
 Рекреационная х-ка: тип ландшафта - Открыт. гориз. сомкн, эстетическая оценка - 2, санитарно-гигиен. оценка - Средняя, Устойчивые, проходимость - Хорошая, просматриваемость - Хорошая,
 стадия дигрессии - треб. незначит. регулir, рекреации
 Особенности: Полнота неравномерная

23 0.6 Усадьбы частные
 - 0
 Рекреационная х-ка: тип ландшафта - Открытый без дер., эстетическая оценка - 3, санитарно-гигиен. оценка - Низкая

Копия верна

Копия в юр. И. Е.
уд. и подделка

27.07.2012
Вх. № 284
05.08.12

Директору департамента лесного хозяйства ЯО –
главному государственному лесному инспектору
Ярославской области
Савельеву Н.А.

Уважаемый Николай Александрович!

В адрес администрации сельского поселения Бурмакино поступило заявление Хрусталёвой О.А., проживающей по адресу: Ярославская область, Некрасовский район, р.п. Бурмакино, ул. Комсомольская, д. 83. «О выпиловке высокорослых старых сосен и берёз», расположенных вблизи жилого дома и земельного участка заявителя и автодороги общего пользования – ул. Комсомольской.

В ходе определения принадлежности указанных деревьев совместно с лесником – Коноваловым И.Е., было установлено, что указанные деревья находятся на земельном участке, отнесенном к землям лесного фонда.

В соответствии с п. 3 ст. 8 Федерального закона от 2 мая 2006 г. № 59-ФЗ "О порядке рассмотрения обращений граждан Российской Федерации", направляю Вам указанное заявление для рассмотрения по компетенции в установленные законодательством сроки.

О результатах рассмотрения заявления прошу сообщить в адрес заявителя и проинформировать администрацию сельского поселения Бурмакино в соответствии с действующим законодательством.

С уважением,
И.О. Главы сельского поселения Бурмакино

И.С. Майоров

Исп.: Майоров И.С.
8(48531) 54-3-55

20 08 12