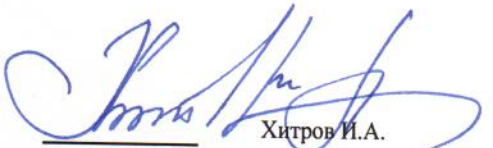


Приложение 2  
к приказу Минприроды России  
от 16.09.2016 № 480

Форма

"УТВЕРЖДАЮ"

Первый заместитель директора  
департамента лесного хозяйства  
Ярославской области

  
Хитров И.А.  
"22" 03 2018 г.

Акт

лесопатологического обследования № 25  
лесных насаждений Некоузского лесничества (лесопарка)  
Ярославской области (субъекта Российской Федерации)

Способ лесопатологического обследования:

1. Визуальный   
2. Инструментальный

Место проведения

| Участковое лесничество | Урочище (дача) | Квартал<br>(кварталы) | Выдел (выделы) | Площадь, га |
|------------------------|----------------|-----------------------|----------------|-------------|
| Воскресенское          |                | 715                   | 5              | 18,9        |
|                        |                |                       |                |             |
|                        |                |                       |                |             |
|                        |                |                       |                |             |

Лесопатологическое обследование проведено на общей площади 18,9 га.

1. **Визуальное лесопатологическое обследование.\***

Наземное

Дистанционное

1.1. На площади 18,9 га фактическая таксационная характеристика лесного насаждения соответствует (не соответствует) таксационному описанию (нужное подчеркнуть).

Причины несоответствия \_\_\_\_\_

Список участков с выявленными несоответствиями приведен в приложении 1 к настоящему Акту.

1.2. Лесные насаждения с нарушенной и утраченной устойчивостью выявлены на площади 18,9 га:

| Участковое лесничество | Урочище (дача) | Площадь, га                |                            | Причина ослабления (гибели) |
|------------------------|----------------|----------------------------|----------------------------|-----------------------------|
|                        |                | с нарушенной устойчивостью | с утраченной устойчивостью |                             |
| Воскресенское          |                | 18,9                       |                            | 338                         |
|                        |                |                            |                            |                             |
| Итого                  |                | 18,9                       |                            |                             |

Состояние обследованных лесных насаждений приведено в приложениях 1.1-1.4 к Акту в зависимости от метода проведения ЛПО.

1.3. В обследованных лесных участках прогнозируется:

| Прогноз                                      | Площадь, га |
|--|-------------|
| Ослабление лесных насаждений                 |             |
| Усыхание лесных насаждений различной степени |             |
| Развитие очагов вредных организмов           |             |

1.4. Обнаружено загрязнение лесного участка отходами и выбросами:

Промышленными

Бытовыми


| Вид загрязнения | Размеры загрязнения |           |           | Объем, кубм | Площадь загрязнения |
|-----------------|---------------------|-----------|-----------|-------------|---------------------|
|                 | длина, м            | ширина, м | высота, м |             |                     |
|                 |                     |           |           |             |                     |
|                 |                     |           |           |             |                     |

**ЗАКЛЮЧЕНИЕ**

Оценка текущего санитарного и лесопатологического состояния лесных насаждений, назначенные профилактические мероприятия по защите лесов, агитационные мероприятия: В квартале № 715 выделе № 5 на всей площади 18,9 га участкового лесничества Воскресенское наблюдается усыхание насаждения, необходимо проведение инструментального обследования.

Исполнитель работ по проведению лесопатологического обследования:

ФИО инженер-лесопатолог Кузин С.В.

Подпись 

Дата обследования 28.06.2017

\*Раздел включается в акт, в случае проведения лесопатологического обследования визуальным способом.

2. Инструментальное обследование лесного участка.\*

2.1. Фактическая таксационная характеристика лесного насаждения соответствует  
(не соответствует) (нужное подчеркнуть) таксационному описанию. Причины несоответствия:

Ведомость лесных участков с выявленными несоответствиями таксационным описаниям приведена в приложении 1 к Акту.

2.2. Состояние насаждений: с нарушенной устойчивостью   
с утраченной устойчивостью

причины повреждения:  
лубоедом сосновым большим, Рак смоляной

Заселено (отработано) стволовыми вредителями:

| Вид вредителя           | Порода | Встречаемость (% заселенных деревьев) | Степень заселения (слабая, средняя, сильная) |
|-------------------------|--------|---------------------------------------|--|
| Лубоед сосновый большой | Сосна  | 2                                     | слабая                                       |
| Короед-типограф         | Ель    | 7                                     | слабая                                       |
|                         |        |                                       |  |
|                         |        |                                       |  |

Повреждено огнём:

| Вид пожара | Порода | Состояние корневых лап      |                                  | Состояние корневой шейки                                     |                                  | Подсушивание луба                        |                                  |
|------------|--------|-----------------------------|----------------------------------|--|----------------------------------|--|----------------------------------|
|            |        | % поврежденных огнём корней | % деревьев с данным повреждением | ожог корневой шейки по окружности (1/4; 2/4; 3/4; более 3/4) | % деревьев с данным повреждением | по окружности (1/4; 2/4; 3/4; более 3/4) | % деревьев с данным повреждением |
|            |        |                             |                                  |  |                                  |  |                                  |
|            |        |                             |                                  |  |                                  |  |                                  |
|            |        |                             |                                  |  |                                  |  |                                  |
|            |        |                             |                                  |  |                                  |  |                                  |

Поражено болезнями:

| Вид            | Порода | Встречаемость (% поражённых деревьев) | Степень поражения (слабая, средняя, сильная) |
|----------------|--------|---------------------------------------|--|
| Рак смоляной   | Сосна  | 4                                     | слабая                                       |
| Губка корневая | Ель    | 7                                     | слабая                                       |
|                |        |                                       |  |
|                |        |                                       |  |

2.3. Выборке подлежит 8,37 % деревьев, 10,0 % от запаса

в том числе:

ослабленных \_\_\_\_\_ %, (причины назначения) 388 ;  
 сильно ослабленных 3,1 %, (причины назначения) 371 ;  
 усыхающих 2,0 %, (причины назначения) 

|     |     |  |
|-----|-----|--|
| 466 | 343 |  |
|-----|-----|--|

 ;  
 свежего сухостоя \_\_\_\_\_ %,  
 свежего ветровала: \_\_\_\_\_ %,  
 свежего бурелома \_\_\_\_\_ %,  
 старого ветровала: \_\_\_\_\_ %,  
 старого бурелома \_\_\_\_\_ %,  
 старого сухостоя 4,8 %,  
 аварийных \_\_\_\_\_ %.

###

371 - Рак смоляной

466 - Губка корневая

343 - (заселено или отработано) короедом-типографом

2.4. Полнота лесного насаждения после уборки деревьев, подлежащих рубке, составит 0,5  
Критическая полнота для данной категории лесных насаждений составляет 0,5

### ЗАКЛЮЧЕНИЕ

С целью предотвращения негативных процессов или снижения ущерба от их воздействия назначено:

| Участковое лесничество | Урочище (дача) | Квартал | Выдел | Площадь выдела, га | Вид мероприятия | Площадь мероприятия, га | Порода | Запас на выдел, куб.м | Крайние сроки проведения |
|------------------------|----------------|---------|-------|--------------------|-----------------|-------------------------|--------|-----------------------|--------------------------|
| Воскресенское          |                | 715     | 5     | 18,9               | ВСП             | 18,9                    | С,Е    | 302,4                 | 2018                     |

Ведомость перечета деревьев, назначенных в рубку, и лесного участка прилагаются (приложение 2 и 3 к Акту).

Меры по обеспечению возобновления:

---

---

---

Мероприятия, необходимые для предупреждения повреждения или поражения смежных насаждений

---


---

---

Сведения для расчета степени повреждения:

год образования старого сухостоя                      Прошлые года ;  
основная причина повреждения древесины                      338 ;  
дата проведения обследований                      28.06.2017 ;

Исполнитель работ по проведению лесопатологического обследования:

ФИО Кузин С.В. Подпись   
Должность инженер-лесопатолог  
Организация Филиал ФБУ "Рослесозащита"-Центр защиты леса" Тверской области

\* Раздел включается в акт в случае проведения лесопатологического обследования обследования инструментальным способом.

\* 338 - (заселено или отработано) лубоедом сосновым большим

Приложение 1  
к акту лесопатологического обследования

Ведомость лесных участков с выявленными несоответствиями таксационным описаниям

| Источник данных | Год проведения лесосурействва | Номер квартала | Номер выдела | Площадь выдела, га | Целевое назначение лесов | Категория защитных лесов | Номер лесопатологического выдела | Площадь выдела лесопатологического выдела, га | Таксационная характеристика |                               |                |              |                    |                          |                          |                                  |   |       | Заложено пробных площадей |         |            |                     |            |                |
|-----------------|-------------------------------|----------------|--------------|--------------------|--------------------------|--------------------------|----------------------------------|---|-----------------------------|-------------------------------|----------------|--------------|--------------------|--------------------------|--------------------------|----------------------------------|---|-------|---------------------------|---------|------------|---------------------|------------|----------------|
|                 |                               |                |              |                    |                          |                          |                                  |   | Источник данных             | Год проведения лесосурействва | Номер квартала | Номер выдела | Площадь выдела, га | Целевое назначение лесов | Категория защитных лесов | Номер лесопатологического выдела | Площадь выдела лесопатологического выдела, га | выдел | лесопатологического       | Площадь | выдела, га | лесопатологического | выдела, га | количество, шт |
| ТО              | 2014                          | 715            | 5            | 18,9               | Эксплуатационные         |                          | 1                                | 18,9  |                             | С                             | 6С2Е2В         |              | С                  | 6С2Е2В                   | 65                       | 17                               | 18  | СДМ   | В4                        | 0,6     | 3          | 160                 | 1          | 18,90          |
| Ф               | 2014                          | 715            | 5            | 18,9               | Эксплуатационные         |                          | 1                                | 18,9  |                             | С                             | 6С2Е2В         |              | С                  | 6С2Е2В                   | 65                       | 17                               | 18  | СДМ   | В4                        | 0,6     | 3          | 160                 |            |                |

Примечание:

ТО - таксационные описания

Ф - фактическая характеристика лесного насаждения

Исполнитель работ по проведению лесопатологического обследования:

ФИО

Кузин С.В.

инженер-лесопатолог

Подпись



Должность

Организация  
Филиал ФБУ "Рослесозащита" - Центр защиты леса" Тверской области

Результаты проведения лесопатологического обследования лесных насаждений за 28.06.2017 г.

Субъект Российской Федерации  
Участковое лесничество

Ярославская область  
Воскресенское

Лесничество (лесопарк)  
Урочища (лесная дача)

Некоузское

| Номер квартала | Номер выдела | Площадь выдела, га | Площадь лесопатологического выдела, га | Таксационная характеристика |        |         |                   |                     |          |         |         |              |                          | Число деревьев на пробе, шт. | Распределение запаса насаждения по категориям состояния деревьев, % |                    |           |                 |                 |                 |                 |                |                |                   | Признаки повреждения деревьев | Доля поврежденных деревьев, % | Причина ослабления, повреждения | Поджегит рубке, % | Назначенные мероприятия |    |    |             |      |  |
|----------------|--------------|--------------------|--|-----------------------------|--------|---------|-------------------|---------------------|----------|---------|---------|--------------|--------------------------|------------------------------|---|--------------------|-----------|-----------------|-----------------|-----------------|-----------------|----------------|----------------|-------------------|-------------------------------|-------------------------------|---------------------------------|-------------------|-------------------------|----|----|-------------|------|--|
|                |              |                    |  | состав                      | порода | возраст | средняя высота, м | средний диаметр, см | тип леса | полнота | бонитет | запас, км/га | без признаков ослабления |                              | ослабленные   | сильно ослабленные | усыхающие | свежий сухостой | старый сухостой | свежий ветровал | старый ветровал | свежий бурелом | старый бурелом | аварийные деревья |                               |                               |                                 |                   |                         |    |    |             |      |  |
| 715            | 5            | 18,9               | 1                                      | 18,9                        | 6С     | 65      | 17                | 18                  | СДМ      | 0,6     | 3       | 160          | 535                      | 17                           | 18  | 19                 | 20        | 21              | 22              | 23              | 24              | 25             | 26             | 27                | 28                            | 29                            | 30                              | 31                | 32                      | 33 | 34 | Площадь, га | Вид  |  |
|                |              |                    |  |                             |        |         |                   |                     |          |         |         |              |                          |                              |   | 23,8               | 26,8      | 4,9             |                 |                 |                 |                |                |                   |                               | 610                           | 610                             | 338               | 32                      | 32 | 33 | 18,9        | ВСП  |  |
|                |              |                    |  |                             |        |         |                   |                     |          |         |         |              |                          |                              |   | 7,3                | 6,2       | 3,1             | 2,0             |                 | 1,7             |                |                |                   | 806                           | 806                           | 371                             | 3,2               | 3,2                     |    |    |             |      |  |
|                |              |                    |  |                             |        |         |                   |                     |          |         |         |              |                          |                              |   | 8,8                | 9,0       | 3,1             |                 |                 |                 |                |                |                   | 832                           | 832                           | 466                             | 6,8               | 6,8                     |    |    |             |      |  |
|                |              |                    |  |                             |        |         |                   |                     |          |         |         |              |                          |                              |   |                    |           |                 |                 |                 |                 |                |                |                   |                               |                               |                                 |                   |                         |    |    |             |      |  |
| Итого          |              |                    |  |                             |        |         |                   |                     |          |         |         |              |                          |                              |   | 39,9               | 42,1      | 11,1            | 2,0             | 4,8             |                 |                |                |                   |                               |                               |                                 |                   |                         |    |    |             | 10,0 |  |

Показатели, не соответствующие таксационному описанию отмечаются "\*" .  
Исполнитель работ по проведению лесопатологического обследования:

338 - (заселено или отработано) лубоседом сосновым большим  
371 - Рак смоляной  
466 - Губка корневая  
343 - (заселено или отработано) короседом-типографом  
610 - Местное поселение стволых (отработано)  
806 - Наличие на стволе под кроной раковых ран, язв, образований (<1/2 окр.ствола)  
832 - Наличие гнили

ФИО Кузин С.В. Подпись

Должность инженер-лесопатолог

Организация Филиал ФБУ "Рослесозащита"-Центр защиты леса" Тверской области

Дата составления документа 22.08.2018 Телефон 8 (4822) 32-15-77

**Ведомость перечета деревьев назначенных в рубку  
Временная пробная площадь**

Субъект РФ Ярославская область

Лесничество (лесопарк) Некоузское Воскресенское

Квартал 715 Выдел 5 Площадь, 18,90 га,

Номер очага вредных организмов \_\_\_\_\_ Размер пробной площади 18,90 га,

Таксационная характеристика:

тип леса СДМ состав 6С2Е2Б возраст 65 бонитет 3

полнота 0,6 запас на га 160 возобновление \_\_\_\_\_

Время и причина ослабления насаждения: \_\_\_\_\_ Прошлые года

(заселено или отработано) лубоедом сосновым большим, рак смоляной, губка корневая, (заселено или отработано) короедом-типографом, местное поселение стволовых (отработано), наличие на стволе под кроной раковых ран, язв, образований (<1/2 окр.ствола), наличие гнили

Тип очага вредных организмов: \_\_\_\_\_ эпизодический, хронический (подчеркнуть)

Фаза развития очага: \_\_\_\_\_ начальная, нарастания численности, собственно вспышка, кризис (подчеркнуть)

Состояние лесного насаждения, намечаемые мероприятия: \_\_\_\_\_ ослабленное

ВСП

Средневзвешенная категория состояния насаждения составляет \_\_\_\_\_ 1,90

ВСП - Выборочная санитарная рубка

Исполнитель работ по проведению лесопатологического обследования:

Дата составления документа: 22.03.2018 Телефон 8 (4822) 32-15-77

ФИО Кузин С.В. Подпись 

Должность инженер-лесопатолог

Организация Филиал ФБУ "Рослесозащита"-Центр защиты леса" Тверской области

## ВЕДОМОСТЬ ПЕРЕЧЕТА ДЕРЕВЬЕВ

| Порода:                   |  | Сосна |     |    |   |    |   |    |    |     |                   |    |    |                   |    |    | Всего деревьев по ступеням толщины |                               |  |
|---------------------------|--|-------|-----|----|---|----|---|----|----|-----|-------------------|----|----|-------------------|----|----|------------------------------------|-------------------------------|--|
| Ступени толщины, см       | Количество деревьев по категориям состояния, шт. |       |     |    |   |    |   |    |    |     |                   |    |    |                   |    |    | шт.                                | в том числе подлежат рубке, % |  |
|                           | I  | II    | III | IV |   | V  |   | VI |    |     | ветровал, бурелом |    |    | аварийные деревья |    |    |                                    |                               |  |
|                           |  |       |     | НЗ | З | НЗ | З | НЗ | З  | О   | НЗ                | З  | О  | НЗ                | З  | О  |                                    |                               |  |
| 1                         | 2  | 3     | 4   | 5  | 6 | 7  | 8 | 9  | 10 | 11  | 12                | 13 | 14 | 15                | 16 | 17 | 18                                 | 19                            |  |
| 8                         |  |       |     |    |   |    |   |    |    |     |                   |    |    |                   |    |    |                                    |                               |  |
| 12                        |  |       |     |    |   |    |   |    |    |     |                   |    |    |                   |    |    |                                    |                               |  |
| 16                        | 45   | 57    | 8   |    |   |    |   |    |    | 4   |                   |    |    |                   |    |    | 114                                | 4                             |  |
| 20                        | 40   | 48    | 6   |    |   |    |   |    |    | 3   |                   |    |    |                   |    |    | 97                                 | 3                             |  |
| 24                        | 37   | 49    | 3   |    |   |    |   |    |    | 3   |                   |    |    |                   |    |    | 92                                 | 3                             |  |
| 28                        | 33   | 42    | 6   |    |   |    |   |    |    | 3   |                   |    |    |                   |    |    | 84                                 | 4                             |  |
| 32                        | 29   | 27    | 6   |    |   |    |   |    |    | 3   |                   |    |    |                   |    |    | 65                                 | 5                             |  |
| 36                        | 21   | 21    | 5   |    |   |    |   |    |    | 4   |                   |    |    |                   |    |    | 51                                 | 8                             |  |
| 40                        | 7  | 7     | 2   |    |   |    |   |    |    | 2   |                   |    |    |                   |    |    | 18                                 | 11                            |  |
| 44                        | 5  | 6     | 2   |    |   |    |   |    |    | 1   |                   |    |    |                   |    |    | 14                                 | 7                             |  |
| 48                        |  |       |     |    |   |    |   |    |    |     |                   |    |    |                   |    |    |                                    |                               |  |
| 52                        |  |       |     |    |   |    |   |    |    |     |                   |    |    |                   |    |    |                                    |                               |  |
| 56                        |  |       |     |    |   |    |   |    |    |     |                   |    |    |                   |    |    |                                    |                               |  |
| 60                        |  |       |     |    |   |    |   |    |    |     |                   |    |    |                   |    |    |                                    |                               |  |
| Итого число стволов, шт.  | 217  | 257   | 38  |    |   |    |   |    |    | 23  |                   |    |    |                   |    |    | 535                                | 4,3                           |  |
| Итого, % от числа стволов | 21,6   | 25,6  | 3,8 |    |   |    |   |    |    | 2,3 |                   |    |    |                   |    |    | 53                                 | 2,3                           |  |
| Итого запас, кбм          | 130  | 146   | 27  |    |   |    |   |    |    | 17  |                   |    |    |                   |    |    | 319                                | 3,2                           |  |
| Итого, % от запаса        | 23,8   | 26,8  | 4,9 |    |   |    |   |    |    | 3,2 |                   |    |    |                   |    |    | 59                                 | 3,2                           |  |

| Порода:                   |  | Ель |     |     |   |    |   |    |    |     |                   |    |    |                   |    |    | Всего деревьев по ступеням толщины |                               |  |
|---------------------------|--|-----|-----|-----|---|----|---|----|----|-----|-------------------|----|----|-------------------|----|----|------------------------------------|-------------------------------|--|
| Ступени толщины, см       | Количество деревьев по категориям состояния, шт. |     |     |     |   |    |   |    |    |     |                   |    |    |                   |    |    | шт.                                | в том числе подлежат рубке, % |  |
|                           | I  | II  | III | IV  |   | V  |   | VI |    |     | ветровал, бурелом |    |    | аварийные деревья |    |    |                                    |                               |  |
|                           |  |     |     | НЗ  | З | НЗ | З | НЗ | З  | О   | НЗ                | З  | О  | НЗ                | З  | О  |                                    |                               |  |
| 1                         | 2  | 3   | 4   | 5   | 6 | 7  | 8 | 9  | 10 | 11  | 12                | 13 | 14 | 15                | 16 | 17 | 18                                 | 19                            |  |
| 8                         |  |     |     |     |   |    |   |    |    |     |                   |    |    |                   |    |    |                                    |                               |  |
| 12                        | 9  | 10  | 7   | 2   |   |    |   |    |    | 2   |                   |    |    |                   |    |    | 30                                 | 37                            |  |
| 16                        | 11   | 13  | 6   | 1   |   |    |   |    |    | 3   |                   |    |    |                   |    |    | 34                                 | 29                            |  |
| 20                        | 15   | 15  | 3   | 2   |   |    |   |    |    | 2   |                   |    |    |                   |    |    | 37                                 | 19                            |  |
| 24                        | 14   | 12  | 6   | 1   |   |    |   |    |    | 1   |                   |    |    |                   |    |    | 34                                 | 24                            |  |
| 28                        | 8  | 11  | 3   | 3   |   |    |   |    |    | 1   |                   |    |    |                   |    |    | 26                                 | 27                            |  |
| 32                        | 7  | 4   | 3   | 2   |   |    |   |    |    | 2   |                   |    |    |                   |    |    | 18                                 | 39                            |  |
| 36                        | 4  | 2   | 2   | 4   |   |    |   |    |    | 2   |                   |    |    |                   |    |    | 14                                 | 57                            |  |
| 40                        | 4  | 3   | 2   |     |   |    |   |    |    | 1   |                   |    |    |                   |    |    | 10                                 | 30                            |  |
| 44                        |  |     |     |     |   |    |   |    |    |     |                   |    |    |                   |    |    |                                    |                               |  |
| 48                        |  |     |     |     |   |    |   |    |    |     |                   |    |    |                   |    |    |                                    |                               |  |
| 52                        |  |     |     |     |   |    |   |    |    |     |                   |    |    |                   |    |    |                                    |                               |  |
| 56                        |  |     |     |     |   |    |   |    |    |     |                   |    |    |                   |    |    |                                    |                               |  |
| Итого число стволов, шт.  | 72   | 70  | 32  | 15  |   |    |   |    |    | 14  |                   |    |    |                   |    |    | 203                                | 30,0                          |  |
| Итого, % от числа стволов | 7,2  | 7,0 | 3,2 | 1,5 |   |    |   |    |    | 1,4 |                   |    |    |                   |    |    | 20                                 | 6,1                           |  |
| Итого запас, кбм          | 40   | 34  | 17  | 11  |   |    |   |    |    | 9   |                   |    |    |                   |    |    | 111                                | 6,8                           |  |
| Итого, % от запаса        | 7,3  | 6,2 | 3,1 | 2,0 |   |    |   |    |    | 1,7 |                   |    |    |                   |    |    | 20                                 | 6,8                           |  |





Итоговая

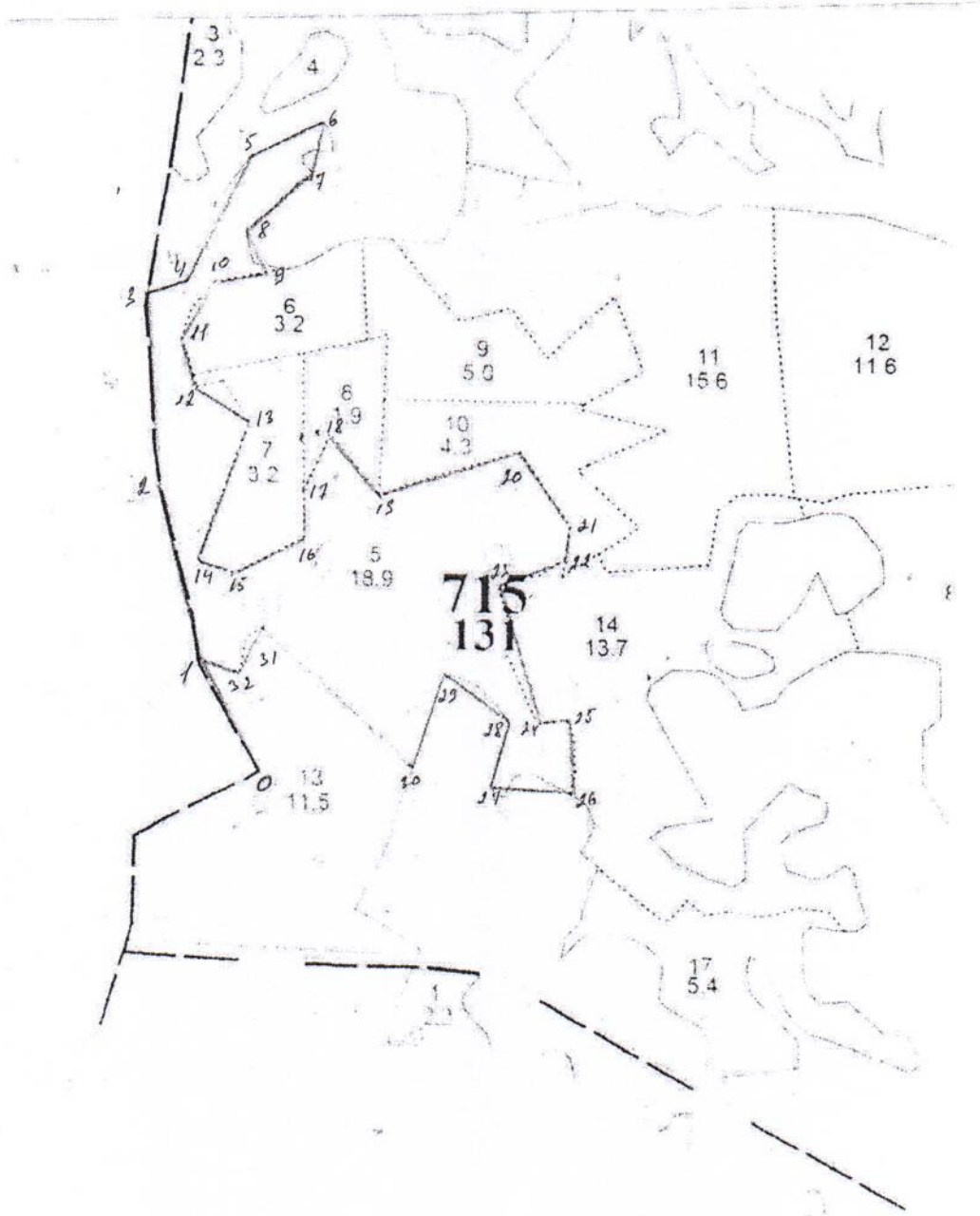
| Ступени толщины,<br>см    | Количество деревьев по категориям состояния, шт. |      |      |     |   |    |   |    |     |    |                   |    |    |                   |    |    | Всего деревьев по ступеням толщины |                               |
|---------------------------|--|------|------|-----|---|----|---|----|-----|----|-------------------|----|----|-------------------|----|----|------------------------------------|-------------------------------|
|                           | I  | II   | III  | IV  |   | V  |   | VI |     |    | ветровал, бурелом |    |    | аварийные деревья |    |    | шт.                                | в том числе подлежат рубке, % |
|                           |  |      |      | НЗ  | З | НЗ | З | НЗ | З   | О  | НЗ                | З  | О  | НЗ                | З  | О  |                                    |                               |
| 1                         | 2  | 3    | 4    | 5   | 6 | 7  | 8 | 9  | 10  | 11 | 12                | 13 | 14 | 15                | 16 | 17 | 18                                 | 19                            |
| 8                         |  |      |      |     |   |    |   |    |     |    |                   |    |    |                   |    |    |                                    |                               |
| 12                        | 25   | 22   | 13   | 2   |   |    |   |    |     | 2  |                   |    |    |                   |    |    | 64                                 | 17                            |
| 16                        | 81   | 88   | 25   | 1   |   |    |   |    |     | 7  |                   |    |    |                   |    |    | 202                                | 7                             |
| 20                        | 77   | 83   | 16   | 2   |   |    |   |    |     | 5  |                   |    |    |                   |    |    | 183                                | 5                             |
| 24                        | 68   | 80   | 14   | 1   |   |    |   |    |     | 4  |                   |    |    |                   |    |    | 167                                | 7                             |
| 28                        | 56   | 71   | 13   | 3   |   |    |   |    |     | 4  |                   |    |    |                   |    |    | 147                                | 7                             |
| 32                        | 47   | 47   | 12   | 2   |   |    |   |    |     | 5  |                   |    |    |                   |    |    | 113                                | 9                             |
| 36                        | 34   | 29   | 12   | 4   |   |    |   |    |     | 6  |                   |    |    |                   |    |    | 85                                 | 14                            |
| 40                        | 11   | 10   | 4    |     |   |    |   |    |     | 3  |                   |    |    |                   |    |    | 28                                 | 18                            |
| 44                        | 5  | 6    | 2    |     |   |    |   |    |     | 1  |                   |    |    |                   |    |    | 14                                 | 7                             |
| 48                        |  |      |      |     |   |    |   |    |     |    |                   |    |    |                   |    |    |                                    |                               |
| 52                        |  |      |      |     |   |    |   |    |     |    |                   |    |    |                   |    |    |                                    |                               |
| 56                        |  |      |      |     |   |    |   |    |     |    |                   |    |    |                   |    |    |                                    |                               |
| 60                        |  |      |      |     |   |    |   |    |     |    |                   |    |    |                   |    |    |                                    |                               |
| Итого число стволов, шт.  | 404  | 436  | 111  | 15  |   |    |   |    | 37  |    |                   |    |    |                   |    |    | 1003                               | 8,4                           |
| Итого, % от числа стволов | 40,3   | 43,5 | 11,1 | 1,5 |   |    |   |    | 3,7 |    |                   |    |    |                   |    |    | 100                                | 8,4                           |
| Итого запас, кбм          | 217  | 229  | 61   | 11  |   |    |   |    | 26  |    |                   |    |    |                   |    |    | 544                                | 10,0                          |
| Итого, % от запаса        | 39,9   | 42,1 | 11,1 | 2,0 |   |    |   |    | 4,8 |    |                   |    |    |                   |    |    | 100                                | 10,0                          |

Примечание: НЗ - незаселенное, З - заселенное, О - отработанное вредителями.  
Средняя по породе: Сосна-1,08; Ель-0,46; Береза-0,36

Абрис участка

ГКУ «Некоузское лесничество Ярославской области»  
Воскресенское участковое лесничество (по м/л Воскресенское лесничество)  
Кв. 715 выд. 5, пл. 18,9 га Сосна

М 1:10000



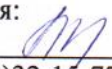
| Номера точек | Координаты |            | Румбы линий | Длина, м |
|--------------|------------|------------|-------------|----------|
| 0-1          | 58 04 18.9 | 37 53 21.0 | СЗ:18       | 130      |
| 1-2          | 58 01 33.4 | 37 50 13.5 | СЗ:12       | 250      |
| 2-3          | 58 01 43.3 | 37 50 09.1 | СЗ:4        | 280      |
| 3-4          | 58 01 51.1 | 37 50 08.4 | СВ:73       | 60       |
| 4-5          | 58 01 51.7 | 37 50 11.3 | СВ:27       | 190      |
| 5-6          | 58 01 57.5 | 37 50 16.8 | СВ:62       | 110      |
| 6-7          | 58 01 59.4 | 37 50 23.4 | ЮЗ:12       | 80       |
| 7-8          | 58 01 56.7 | 37 50 22.0 | ЮЗ:48       | 120      |
| 8-9          | 58 01 54.4 | 37 50 16.6 | ЮВ:24       | 70       |
| 9-10         | 58 01 52.8 | 37 50 17.2 | ЮЗ:79       | 70       |
| 10-11        | 58 01 51.3 | 37 50 13.1 | ЮЗ:31       | 100      |
| 11-12        | 58 01 49.6 | 37 50 10.0 | ЮВ:14       | 80       |
| 12-13        | 58 01 47.4 | 37 50 09.9 | ЮВ:58       | 80       |
| 13-14        | 58 01 46.3 | 37 50 12.8 | ЮЗ:20       | 210      |
| 14-15        | 58 01 39.5 | 37 50 12.7 | ЮВ:71       | 50       |
| 15-16        | 58 01 38.5 | 37 50 14.6 | СВ:62       | 110      |
| 16-17        | 58 01 39.9 | 37 50 20.4 | СВ:1        | 70       |
| 17-18        | 58 01 42.2 | 37 50 19.4 | СВ:21       | 80       |
| 18-19        | 58 01 44.1 | 37 50 21.6 | ЮВ:41       | 110      |
| 19-20        | 58 01 41.6 | 37 50 27.8 | СВ:73       | 210      |
| 20-21        | 58 01 44.0 | 37 50 39.6 | ЮВ:35       | 130      |
| 21-22        | 58 01 40.8 | 37 50 46.7 | ЮЗ:9        | 50       |
| 22-23        | 58 01 39.2 | 37 50 48.1 | ЮЗ:69       | 100      |
| 23-24        | 58 01 37.9 | 37 50 40.2 | ЮВ:16       | 210      |
| 24-25        | 58 01 30.9 | 37 50 43.8 | СВ:86       | 40       |
| 25-26        | 58 01 31.1 | 37 50 46.4 | ЮВ:1        | 110      |
| 26-27        | 58 01 27.8 | 37 50 47.0 | СЗ:86       | 120      |
| 27-28        | 58 01 27.9 | 37 50 39.4 | СВ:15       | 95       |
| 28-29        | 58 01 31.0 | 37 50 41.1 | СЗ:54       | 115      |
| 29-30        | 58 01 33.1 | 37 50 35.7 | ЮЗ:19       | 140      |
| 30-31        | 58 01 28.8 | 37 50 32.5 | СЗ:47       | 290      |
| 31-32        | 58 01 35.2 | 37 50 18.5 | ЮЗ:28       | 70       |
| 32-1         | 58 01 33.1 | 37 50 16.8 | СЗ:68       | 50       |

| № выдела | Ленты (круговые площадки) перечета |          |           |           |             |
|----------|------------------------------------|----------|-----------|-----------|-------------|
|          | № ленты (площадки)                 | Длина, м | Ширина, м | Радиус, м | Площадь, га |
| 5        | Сплошной пересчет                  |          |           |           | 18,9        |
|          |                                    |          |           |           |             |
|          |                                    |          |           |           |             |

Условные обозначения:

Исполнитель работ по проведению лесопатологического обследования:

ФИО Кузин С.В.

Подпись 

Дата составления документа 22.03.2018

Телефон 8(4822)32-15-77

16-415

| № выдела | Площадь | Состав, Подрост, подлесок, покров, почва, рельеф, особенности выдела. Отметка о порослевом проих. | Ярса | Высота | Элемент леса | Возраст | Высота метр | Диаметр | Класс | Группа | Бонитет | Тип леса | Полнота | Запас сырья, лес, кмб |                |                         | Запас на выдел, кмб |        |             | Хозяйственные мероприятия |                     |        |    |
|----------|---------|---|------|--------|--------------|---------|-------------|---------|-------|--------|---------|----------|---------|-----------------------|----------------|-------------------------|---------------------|--------|-------------|---------------------------|---------------------|--------|----|
|          |         |   |      |        |              |         |             |         |       |        |         |          |         | на 1 га               | общий на выдел | в т.ч. по составу пород | сухостоя (старого)  | редина | единач. дер |                           | Закламенность общая | ликвид |    |
| 1        | 2       | 3   | 4    | 5      | 6            | 7       | 8           | 9       | 10    | 11     | 12      | 13       | 14      | 15                    | 16             | 17                      | 18                  | 19     | 20          | 21                        | 22                  | 23     | 24 |

|   |      |                 |   |    |      |    |    |    |   |   |   |   |      |     |     |      |      |   |  |  |  |  |  |  |
|---|------|-----------------|---|----|------|----|----|----|---|---|---|---|------|-----|-----|------|------|---|--|--|--|--|--|--|
| 1 | 17.2 | 3Е1С2Б1О1С1О1ЛС | 1 | 22 | 5Е   | 85 | 23 | 26 | 4 | 5 | 6 | 2 | ЕКИС | 0.5 | 190 | 3268 | 1634 | 1 |  |  |  |  |  |  |
|   |      |                 |   |    | 1С   |    | 24 | 26 |   |   |   |   |      |     |     | 327  | 1    |   |  |  |  |  |  |  |
|   |      |                 |   |    | 2Б   |    | 20 | 20 |   |   |   |   |      |     |     | 654  | 2    |   |  |  |  |  |  |  |
|   |      |                 |   |    | 1ОС  |    | 24 | 28 |   |   |   |   |      |     |     | 327  | 4    |   |  |  |  |  |  |  |
|   |      |                 |   |    | 1ОЛС |    | 16 | 16 |   |   |   |   |      |     |     | 327  | 4    |   |  |  |  |  |  |  |

Особенности: Состав неоднородный, Полнота неравномерная, Насаждение разновозрастное  
 Селекционная оценка: Нормальные

|   |     |               |   |    |      |    |    |    |   |   |   |      |     |     |     |     |   |  |  |  |  |  |  |  |
|---|-----|---------------|---|----|------|----|----|----|---|---|---|------|-----|-----|-----|-----|---|--|--|--|--|--|--|--|
| 2 | 3.2 | 3Е2С2Б2ОС1ОЛС | 1 | 22 | 3Е   | 70 | 23 | 26 | 4 | 5 | 1 | ЕКИС | 0.5 | 190 | 608 | 182 | 1 |  |  |  |  |  |  |  |
|   |     |               |   |    | 2С   |    | 23 | 26 |   |   |   |      |     |     |     | 122 | 1 |  |  |  |  |  |  |  |
|   |     |               |   |    | 2Б   |    | 20 | 20 |   |   |   |      |     |     |     | 122 | 2 |  |  |  |  |  |  |  |
|   |     |               |   |    | 2ОС  |    | 23 | 26 |   |   |   |      |     |     |     | 122 | 4 |  |  |  |  |  |  |  |
|   |     |               |   |    | 1ОЛС |    | 16 | 16 |   |   |   |      |     |     |     | 61  | 4 |  |  |  |  |  |  |  |

Особенности: Состав неоднородный, Полнота неравномерная, Насаждение разновозрастное  
 Селекционная оценка: Нормальные

|   |     |             |   |    |     |    |    |    |   |   |   |      |     |     |     |     |   |  |  |  |  |  |  |  |
|---|-----|-------------|---|----|-----|----|----|----|---|---|---|------|-----|-----|-----|-----|---|--|--|--|--|--|--|--|
| 3 | 2.3 | 5Е3Б2ОС+ОЛС | 1 | 22 | 5Е  | 85 | 23 | 26 | 5 | 6 | 2 | ЕКИС | 0.5 | 200 | 460 | 230 | 1 |  |  |  |  |  |  |  |
|   |     |             |   |    | 3Б  |    | 20 | 20 |   |   |   |      |     |     |     | 138 | 2 |  |  |  |  |  |  |  |
|   |     |             |   |    | 2ОС |    | 24 | 28 |   |   |   |      |     |     |     | 92  | 4 |  |  |  |  |  |  |  |
|   |     |             |   |    | ОЛС |    |    |    |   |   |   |      |     |     |     |     |   |  |  |  |  |  |  |  |

|   |     |           |   |    |    |    |    |    |   |   |   |      |     |     |     |     |   |  |  |  |  |  |  |  |
|---|-----|-----------|---|----|----|----|----|----|---|---|---|------|-----|-----|-----|-----|---|--|--|--|--|--|--|--|
| 4 | 0.7 | 8С1Е1Б+ОС | 1 | 24 | 8С | 90 | 24 | 28 | 5 | 6 | 1 | СКИС | 0.5 | 220 | 154 | 123 | 1 |  |  |  |  |  |  |  |
|   |     |           |   |    | 1Е |    | 23 | 26 |   |   |   |      |     |     |     | 15  | 1 |  |  |  |  |  |  |  |
|   |     |           |   |    | 1Б |    | 20 | 18 |   |   |   |      |     |     |     | 15  | 2 |  |  |  |  |  |  |  |
|   |     |           |   |    | ОС |    |    |    |   |   |   |      |     |     |     |     |   |  |  |  |  |  |  |  |

Особенности: Состав неоднородный, Полнота неравномерная, Насаждение разновозрастное  
 Селекционная оценка: Нормальные

|   |      |        |   |    |    |    |    |    |   |   |   |     |     |     |      |      |   |  |  |  |  |  |  |  |
|---|------|--------|---|----|----|----|----|----|---|---|---|-----|-----|-----|------|------|---|--|--|--|--|--|--|--|
| 5 | 18.9 | 6С2Е2Б | 1 | 17 | 6С | 65 | 17 | 18 | 4 | 5 | 3 | СДМ | 0.6 | 160 | 3024 | 1814 | 1 |  |  |  |  |  |  |  |
|   |      |        |   |    | 2Е |    | 16 | 18 |   |   |   |     |     |     |      | 605  | 1 |  |  |  |  |  |  |  |
|   |      |        |   |    | 2Б |    | 17 | 16 |   |   |   |     |     |     |      | 605  | 2 |  |  |  |  |  |  |  |

|   |     |                 |   |   |      |    |   |   |   |   |   |    |     |    |    |    |  |  |  |  |  |  |  |  |
|---|-----|-----------------|---|---|------|----|---|---|---|---|---|----|-----|----|----|----|--|--|--|--|--|--|--|--|
| 6 | 3.2 | Культуры лесные |   |   |      |    |   |   |   |   |   |    |     |    |    |    |  |  |  |  |  |  |  |  |
|   |     | 10Е             | 1 | 1 | 10Е  | 9  | 1 |   | 1 | 1 | 2 | ЕЧ | 0.4 | 4  | 13 | 13 |  |  |  |  |  |  |  |  |
|   |     | 8Б1ОС1ОЛС       | 2 | 3 | 8Б   | 10 | 3 | 2 |   |   |   | В3 | 0.5 | 10 | 32 | 26 |  |  |  |  |  |  |  |  |
|   |     |                 |   |   | 1ОС  |    |   |   |   |   |   |    |     |    |    | 3  |  |  |  |  |  |  |  |  |
|   |     |                 |   |   | 1ОЛС |    |   |   |   |   |   |    |     |    |    | 3  |  |  |  |  |  |  |  |  |

Культуры: год создания л/к - 2006, состояние - Неудовлетворительные, причина гибели - Загущение листовыми породами



Копия верна