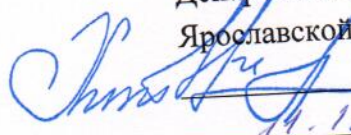


УТВЕРЖДАЮ:

Первый заместитель директора
Департамента лесного хозяйства
Ярославской области


Хитров И.А.
14.12.17

Акт
лесопатологического обследования № 225

лесных насаждений Даниловского лесничества (лесопарка)

Ярославская область (субъект РФ)

Способ лесопатологического обследования:

1. Визуальный
2. Инструментальный

Место проведения

Участковое лесничество	Урочище (дача)	Квартал (кварталы)	Выдел (выделы)	Площадь, га
Середское		14	15	1,1
Середское		14	16	2,0
Середское		14	22	3,2
Середское		14	25	1,4
Середское		14	35	1,3
Середское		14	38	10,7
Середское		24	27	3,9
Середское		24	28	3,3
Середское		24	29	3,8
Середское		24	31	5,8
Середское		24	32	9,4
Середское		24	35	0,9
Середское		24	36	1,7
Середское		24	37	3,6

Лесопатологическое обследование проведено на общей площади 52,1 га.

1. Визуальное лесопатологическое обследование в квартале 14, выдел 15, на площади 1,1 га Средского участкового лесничества ГКУ ЯО «Даниловское лесничество»

Наземное

Дистанционное

1.1. На площади 1,1 га фактическая таксационная характеристика лесного насаждения соответствует (не соответствует) таксационному описанию (нужное подчеркнуть).
Причины несоответствия

Список участков с выявленными несоответствиями приведён в приложении 1 к настоящему Акту.

1.2. Лесные насаждения с нарушенной и утраченной устойчивостью выявлены на площади - га:

Участковое лесничество	Урочище (дача)	Площадь, га		Причина ослабления (гибели)
		с нарушенной устойчивостью	с утраченной устойчивостью	
Итого				

Состояние обследованных лесных насаждений приведено в приложениях 1.1-1.4к Акту в зависимости от метода проведения ЛПО.

1.3. В обследованных лесных участках прогнозируется:

Прогноз	Площадь, га
Ослабление лесных насаждений	1,1
Усыхание лесных насаждений различной степени	
Развитие очагов вредных организмов	

1.4. Обнаружено загрязнение лесного участка отходами и выбросами: промышленными
бытовыми

Вид загрязнения	Размеры загрязнения			Объём, кубм	Площадь загрязнения, га
	длина, м	ширина, м	высота, м		

ЗАКЛЮЧЕНИЕ

Оценка текущего санитарного и лесопатологического состояния лесных насаждений, назначенные профилактические мероприятия по защите лесов, агитационные мероприятия:

В квартале 14, выделе 15 Средского участкового лесничества ГКУ ЯО «Даниловское лесничество» состояние насаждения удовлетворительное, однако, вследствие высокой рекреационной нагрузки прогнозируется ослабление лесных насаждений. В обследованных насаждениях назначается проведение профилактических биотехнических мероприятий (развешивания скворечников, огораживания муравейников) для повышения устойчивости насаждения на площади 1.1 га.

Исполнитель работ по проведению лесопатологических обследований:

ФИО Самарин И.Н.

Подпись

Дата обследования

01.09.17

*Раздел включается в акт, в случае проведения лесопатологического обследования визуальным способом.

1. Визуальное лесопатологическое обследование в квартале 14, выдел 16, на площади 2.0 га Середского участкового лесничества ГКУ ЯО «Даниловское лесничество»

Наземное



Дистанционное

1.1. На площади 2,0 га фактическая таксационная характеристика лесного насаждения соответствует (не соответствует) таксационному описанию (нужное подчеркнуть).
Причины несоответствия

Список участков с выявленными несоответствиями приведён в приложении 1 к настоящему Акту.

1.2. Лесные насаждения с нарушенной и утраченной устойчивостью выявлены на площади га:

Участковое лесничество	Урочище (дача)	Площадь, га		Причина ослабления (гибели)
		с нарушенной устойчивостью	с утраченной устойчивостью	
Итого				

Состояние обследованных лесных насаждений приведено в приложениях 1.1-1.4к Акту в зависимости от метода проведения ЛПО.

1.3. В обследованных лесных участках прогнозируется:

Прогноз	Площадь, га
Ослабление лесных насаждений	2,0
Усыхание лесных насаждений различной степени	
Развитие очагов вредных организмов	

1.4. Обнаружено загрязнение лесного участка отходами и выбросами: **промышленными**
бытовыми

Вид загрязнения	Размеры загрязнения			Объём, кубм	Площадь загрязнения, га
	длина, м	ширина, м	высота, м		

ЗАКЛЮЧЕНИЕ

Оценка текущего санитарного и лесопатологического состояния лесных насаждений, назначенные профилактические мероприятия по защите лесов, агитационные мероприятия:
В квартале 14, выделе 16 Середского участкового лесничества ГКУ ЯО «Даниловское лесничество» состояние насаждения удовлетворительное, однако, вследствие высокой рекреационной нагрузки прогнозируется ослабление лесных насаждений. В обследованных насаждениях назначается проведение профилактических биотехнических мероприятий (развешивания скворечников, огораживания муравейников) для повышения устойчивости насаждения на площади 2,0 га.
Исполнитель работ по проведению лесопатологических обследований:

ФИО Самарин И.Н.

Подпись

Дата обследования

01.09.17

*Раздел включается в акт, в случае проведения лесопатологического обследования визуальным способом.

1. Визуальное лесопатологическое обследование в квартале 14, выдел 22, на площади 3,2 га Середского участкового лесничества ГКУ ЯО «Даниловское лесничество»

Наземное

Дистанционное

1.1. На площади 3.2 га фактическая таксационная характеристика лесного насаждения соответствует (не соответствует) таксационному описанию (нужное подчеркнуть).

Причины несоответствия

Список участков с выявленными несоответствиями приведён в приложении 1 к настоящему Акту.

1.2. Лесные насаждения с нарушенной и утраченной устойчивостью выявлены на площади - га:

Участковое лесничество	Урочище (дача)	Площадь, га		Причина ослабления (гибели)
		с нарушенной устойчивостью	с утраченной устойчивостью	
Итого				

Состояние обследованных лесных насаждений приведено в приложениях 1.1-1.4к Акту в зависимости от метода проведения ЛПО.

1.3. В обследованных лесных участках прогнозируется:

Прогноз	Площадь, га
Ослабление лесных насаждений	3,2
Усыхание лесных насаждений различной степени	
Развитие очагов вредных организмов	

1.4. Обнаружено загрязнение лесного участка отходами и выбросами: **промышленными**
бытовыми

Вид загрязнения	Размеры загрязнения			Объём, кубм	Площадь загрязнения, га
	длина, м	ширина, м	высота, м		

ЗАКЛЮЧЕНИЕ

Оценка текущего санитарного и лесопатологического состояния лесных насаждений, назначенные профилактические мероприятия по защите лесов, агитационные мероприятия:

В квартале 14, выделе 22 Середского участкового лесничества ГКУ ЯО «Даниловское лесничество» состояние насаждения удовлетворительное, однако, вследствие высокой рекреационной нагрузки прогнозируется ослабление лесных насаждений. В обследованных насаждениях назначается проведение профилактических биотехнических мероприятий (развешивания скворечников, огораживания муравейников) для повышения устойчивости насаждения на площади 3.2га.

Исполнитель работ по проведению лесопатологических обследований:

ФИО Самарин И.Н.

Подпись 

Дата обследования

01.09.17

*Раздел включается в акт, в случае проведения лесопатологического обследования визуальным способом.

1. Визуальное лесопатологическое обследование в квартале 14, выдел 25, на площади 1,4 га Средского участкового лесничества ГКУ ЯО «Даниловское лесничество»

Наземное

Дистанционное

1.1. На площади 1,4 га фактическая таксационная характеристика лесного насаждения соответствует (не соответствует) таксационному описанию (нужное подчеркнуть).

Причины несоответствия

Список участков с выявленными несоответствиями приведён в приложении 1 к настоящему Акту.

1.2. Лесные насаждения с нарушенной и утраченной устойчивостью выявлены на площади га:

Участковое лесничество	Урочище (дача)	Площадь, га		Причина ослабления (гибели)
		с нарушенной устойчивостью	с утраченной устойчивостью	
Итого				

Состояние обследованных лесных насаждений приведено в приложениях 1.1-1.4к Акту в зависимости от метода проведения ЛПО.

1.3. В обследованных лесных участках прогнозируется:

Прогноз	Площадь, га
Ослабление лесных насаждений	1,4
Усыхание лесных насаждений различной степени	
Развитие очагов вредных организмов	

1.4. Обнаружено загрязнение лесного участка отходами и выбросами: промышленными
бытовыми

Вид загрязнения	Размеры загрязнения			Объём, кубм	Площадь загрязнения, га
	длина, м	ширина, м	высота, м		

ЗАКЛЮЧЕНИЕ

Оценка текущего санитарного и лесопатологического состояния лесных насаждений, назначенные профилактические мероприятия по защите лесов, агитационные мероприятия:

В квартале 14, выделе 25 Средского участкового лесничества ГКУ ЯО «Даниловское лесничество» состояние насаждения удовлетворительное, однако, вследствие высокой рекреационной нагрузки прогнозируется ослабление лесных насаждений. В обследованных насаждениях назначается проведение профилактических биотехнических мероприятий (развешивания скворечников, огораживания муравейников) для повышения устойчивости насаждения на площади 1,4 га.

Исполнитель работ по проведению лесопатологических обследований:

ФИО Самарин И.Н.

Подпись

Дата обследования

01.09.17

*Раздел включается в акт, в случае проведения лесопатологического обследования визуальным способом.

1. Визуальное лесопатологическое обследование в квартале 14, выдел 35, на площади 1,3 га Середского участкового лесничества ГКУ ЯО «Даниловское лесничество»

Наземное

Дистанционное

1.1. На площади 1,3 га фактическая таксационная характеристика лесного насаждения соответствует (не соответствует) таксационному описанию (нужное подчеркнуть).
Причины несоответствия

Список участков с выявленными несоответствиями приведён в приложении 1 к настоящему Акту.

1.2. Лесные насаждения с нарушенной и утраченной устойчивостью выявлены на площади га:

Участковое лесничество	Урочище (дача)	Площадь, га		Причина ослабления (гибели)
		с нарушенной устойчивостью	с утраченной устойчивостью	
Итого				

Состояние обследованных лесных насаждений приведено в приложениях 1.1-1.4к Акту в зависимости от метода проведения ЛПО.

1.3. В обследованных лесных участках прогнозируется:

Прогноз	Площадь, га
Ослабление лесных насаждений	1,3
Усыхание лесных насаждений различной степени	
Развитие очагов вредных организмов	

1.4. Обнаружено загрязнение лесного участка отходами и выбросами: **промышленными**
бытовыми

Вид загрязнения	Размеры загрязнения			Объем, кубм	Площадь загрязнения, га
	длина, м	ширина, м	высота, м		

ЗАКЛЮЧЕНИЕ

Оценка текущего санитарного и лесопатологического состояния лесных насаждений, назначенные профилактические мероприятия по защите лесов, агитационные мероприятия:

В квартале 14, выделе 35 Середского участкового лесничества ГКУ ЯО «Даниловское лесничество» состояние насаждения удовлетворительное, однако, вследствие высокой рекреационной нагрузки прогнозируется ослабление лесных насаждений. В обследованных насаждениях назначается проведение профилактических биотехнических мероприятий (развешивания скворечников, огораживания муравейников) для повышения устойчивости насаждения на площади 1,3 га.

Исполнитель работ по проведению лесопатологических обследований:

ФИО Самарин И.Н.

Подпись

Дата обследования

01.09.17

*Раздел включается в акт, в случае проведения лесопатологического обследования визуальным способом.

1. Визуальное лесопатологическое обследование в квартале 14, выдел 38, на площади 10,7 га Середского участкового лесничества ГКУ ЯО «Даниловское лесничество»

Наземное

Дистанционное

1.1. На площади 10,7 га фактическая таксационная характеристика лесного насаждения соответствует (не соответствует) таксационному описанию (нужное подчеркнуть).

Причины несоответствия

Список участков с выявленными несоответствиями приведён в приложении 1 к настоящему Акту.

1.2. Лесные насаждения с нарушенной и утраченной устойчивостью выявлены на площади - га:

Участковое лесничество	Урочище (дача)	Площадь, га		Причина ослабления (гибели)
		с нарушенной устойчивостью	с утраченной устойчивостью	
Итого				

Состояние обследованных лесных насаждений приведено в приложениях 1.1-1.4к Акту в зависимости от метода проведения ЛПО.

1.3. В обследованных лесных участках прогнозируется:

Прогноз	Площадь, га
Ослабление лесных насаждений	10,7
Усыхание лесных насаждений различной степени	
Развитие очагов вредных организмов	

1.4. Обнаружено загрязнение лесного участка отходами и выбросами: промышленными
бытовыми

Вид загрязнения	Размеры загрязнения			Объём, кубм	Площадь загрязнения, га
	длина, м	ширина, м	высота, м		

ЗАКЛЮЧЕНИЕ

Оценка текущего санитарного и лесопатологического состояния лесных насаждений, назначенные профилактические мероприятия по защите лесов, агитационные мероприятия:

В квартале 14, выделе 38 Середского участкового лесничества ГКУ ЯО «Даниловское лесничество» состояние насаждения удовлетворительное, однако, вследствие высокой рекреационной нагрузки прогнозируется ослабление лесных насаждений. В обследованных насаждениях назначается проведение профилактических биотехнических мероприятий (развешивания скворечников, огораживания муравейников) для повышения устойчивости насаждения на площади 10,7 га.

Исполнитель работ по проведению лесопатологических обследований:

ФИО Самарин И.Н.

Подпись

Дата обследования

01.09.17

*Раздел включается в акт, в случае проведения лесопатологического обследования визуальным способом.

1. Визуальное лесопатологическое обследование в квартале 24, выдел 27, на площади 3,9 га Средского участкового лесничества ГКУ ЯО «Даниловское лесничество»

Наземное

Дистанционное

1.1. На площади 3,9 га фактическая таксационная характеристика лесного насаждения соответствует (не соответствует) таксационному описанию (нужное подчеркнуть).
Причины несоответствия

Список участков с выявленными несоответствиями приведён в приложении 1 к настоящему Акту.

1.2. Лесные насаждения с нарушенной и утраченной устойчивостью выявлены на площади - га:

Участковое лесничество	Урочище (дача)	Площадь, га		Причина ослабления (гибели)
		с нарушенной устойчивостью	с утраченной устойчивостью	
Итого				

Состояние обследованных лесных насаждений приведено в приложениях 1.1-1.4к Акту в зависимости от метода проведения ЛПО.

1.3. В обследованных лесных участках прогнозируется:

Прогноз	Площадь, га
Ослабление лесных насаждений	3,9
Усыхание лесных насаждений различной степени	
Развитие очагов вредных организмов	

1.4. Обнаружено загрязнение лесного участка отходами и выбросами: промышленными
бытовыми

Вид загрязнения	Размеры загрязнения			Объём, кубм	Площадь загрязнения, га
	длина, м	ширина, м	высота, м		

ЗАКЛЮЧЕНИЕ

Оценка текущего санитарного и лесопатологического состояния лесных насаждений, назначенные профилактические мероприятия по защите лесов, агитационные мероприятия:

В квартале 24, выделе 27 Средского участкового лесничества ГКУ ЯО «Даниловское лесничество» состояние насаждения удовлетворительное, однако, вследствие высокой рекреационной нагрузки прогнозируется ослабление лесных насаждений. В обследованных насаждениях назначается проведение профилактических биотехнических мероприятий (развешивания скворечников, огораживания муравейников) для повышения устойчивости насаждения на площади 3,9 га.

Исполнитель работ по проведению лесопатологических обследований:

ФИО Самарин И.Н.

Подпись

Дата обследования

01.09.17

*Раздел включается в акт, в случае проведения лесопатологического обследования визуальным способом.

1. Визуальное лесопатологическое обследование в квартале 24, выдел 27, на площади 3,9 га Средского участкового лесничества ГКУ ЯО «Даниловское лесничество»

Наземное

Дистанционное

1.1. На площади 3,9 га фактическая таксационная характеристика лесного насаждения соответствует (не соответствует) таксационному описанию (нужное подчеркнуть).

Причины несоответствия

Список участков с выявленными несоответствиями приведен в приложении 1 к настоящему Акту.

1.2. Лесные насаждения с нарушенной и утраченной устойчивостью выявлены на площади га:

Участковое лесничество	Урочище (дача)	Площадь, га		Причина ослабления (гибели)
		с нарушенной устойчивостью	с утраченной устойчивостью	
Итого				

Состояние обследованных лесных насаждений приведено в приложениях 1.1-1.4к Акту в зависимости от метода проведения ЛПО.

1.3. В обследованных лесных участках прогнозируется:

Прогноз	Площадь, га
Ослабление лесных насаждений	3,9
Усыхание лесных насаждений различной степени	
Развитие очагов вредных организмов	

1.4. Обнаружено загрязнение лесного участка отходами и выбросами: промышленными
бытовыми

Вид загрязнения	Размеры загрязнения			Объем, кубм	Площадь загрязнения, га
	длина, м	ширина, м	высота, м		

ЗАКЛЮЧЕНИЕ

Оценка текущего санитарного и лесопатологического состояния лесных насаждений, назначенные профилактические мероприятия по защите лесов, агитационные мероприятия:

В квартале 24, выделе 27 Средского участкового лесничества ГКУ ЯО «Даниловское лесничество» состояние насаждения удовлетворительное, однако, вследствие высокой рекреационной нагрузки прогнозируется ослабление лесных насаждений. В обследованных насаждениях назначается проведение профилактических биотехнических мероприятий (развешивания скворечников, огораживания муравейников) для повышения устойчивости насаждения на площади 3,9 га.

Исполнитель работ по проведению лесопатологических обследований:

ФИО Самарин И.Н.

Подпись

Дата обследования

01.09.17

*Раздел включается в акт, в случае проведения лесопатологического обследования визуальным способом.

1. Визуальное лесопатологическое обследование в квартале 24, выдел 28, на площади 3,3 га Средского участкового лесничества ГКУ ЯО «Даниловское лесничество»

Наземное

Дистанционное

1.1. На площади 3,3 га фактическая таксационная характеристика лесного насаждения соответствует (не соответствует) таксационному описанию (нужное подчеркнуть).

Причины несоответствия

Список участков с выявленными несоответствиями приведён в приложении 1 к настоящему Акту.

1.2. Лесные насаждения с нарушенной и утраченной устойчивостью выявлены на площади га:

Участковое лесничество	Урочище (дача)	Площадь, га		Причина ослабления (гибели)
		с нарушенной устойчивостью	с утраченной устойчивостью	
Итого				

Состояние обследованных лесных насаждений приведено в приложениях 1.1-1.4к Акту в зависимости от метода проведения ЛПО.

1.3. В обследованных лесных участках прогнозируется:

Прогноз	Площадь, га
Ослабление лесных насаждений	3,3
Усыхание лесных насаждений различной степени	
Развитие очагов вредных организмов	

1.4. Обнаружено загрязнение лесного участка отходами и выбросами: промышленными
бытовыми

Вид загрязнения	Размеры загрязнения			Объём, кубм	Площадь загрязнения, га
	длина, м	ширина, м	высота, м		

ЗАКЛЮЧЕНИЕ

Оценка текущего санитарного и лесопатологического состояния лесных насаждений, назначенные профилактические мероприятия по защите лесов, агитационные мероприятия:

В квартале 24, выделе 28 Средского участкового лесничества ГКУ ЯО «Даниловское лесничество» состояние насаждения удовлетворительное, однако, вследствие высокой рекреационной нагрузки прогнозируется ослабление лесных насаждений. В обследованных насаждениях назначается проведение профилактических биотехнических мероприятий (развешивания скворечников, огораживания муравейников) для повышения устойчивости насаждения на площади 3,3 га.

Исполнитель работ по проведению лесопатологических обследований:

ФИО Самарин И.Н.

Подпись

Дата обследования

01.09.17

*Раздел включается в акт, в случае проведения лесопатологического обследования визуальным способом.

1. Визуальное лесопатологическое обследование в квартале 24, выдел 29, на площади 3,8 га Средского участкового лесничества ГКУ ЯО «Даниловское лесничество»

Наземное

Дистанционное

1.1. На площади 3,8 га фактическая таксационная характеристика лесного насаждения соответствует (не соответствует) таксационному описанию (нужное подчеркнуть).

Причины несоответствия

Список участков с выявленными несоответствиями приведён в приложении 1 к настоящему Акту.

1.2. Лесные насаждения с нарушенной и утраченной устойчивостью выявлены на площади га:

Участковое лесничество	Урочище (дача)	Площадь, га		Причина ослабления (гибели)
		с нарушенной устойчивостью	с утраченной устойчивостью	
Итого				

Состояние обследованных лесных насаждений приведено в приложениях 1.1-1.4к Акту в зависимости от метода проведения ЛПО.

1.3. В обследованных лесных участках прогнозируется:

Прогноз	Площадь, га
Ослабление лесных насаждений	3,8
Усыхание лесных насаждений различной степени	
Развитие очагов вредных организмов	

1.4. Обнаружено загрязнение лесного участка отходами и выбросами: промышленными
бытовыми

Вид загрязнения	Размеры загрязнения			Объём, кубм	Площадь загрязнения, га
	длина, м	ширина, м	высота, м		

ЗАКЛЮЧЕНИЕ

Оценка текущего санитарного и лесопатологического состояния лесных насаждений, назначенные профилактические мероприятия по защите лесов, агитационные мероприятия:

В квартале 24, выделе 29 Средского участкового лесничества ГКУ ЯО «Даниловское лесничество» состояние насаждения удовлетворительное, однако, вследствие высокой рекреационной нагрузки прогнозируется ослабление лесных насаждений. В обследованных насаждениях назначается проведение профилактических биотехнических мероприятий (развешивания скворечников, огораживания муравейников) для повышения устойчивости насаждения на площади 3,8 га.

Исполнитель работ по проведению лесопатологических обследований:

ФИО Самарин И.Н.

Подпись

Дата обследования

01.09.17

*Раздел включается в акт, в случае проведения лесопатологического обследования визуальным способом.

1. Визуальное лесопатологическое обследование в квартале 24, выдел 31, на площади 5,8 га Середского участкового лесничества ГКУ ЯО «Даниловское лесничество»

Наземное

Дистанционное

1.1. На площади 5,8 га фактическая таксационная характеристика лесного насаждения соответствует (не соответствует) таксационному описанию (нужное подчеркнуть).

Причины несоответствия

Список участков с выявленными несоответствиями приведён в приложении 1 к настоящему Акту.

1.2. Лесные насаждения с нарушенной и утраченной устойчивостью выявлены на площади га:

Участковое лесничество	Урочище (дача)	Площадь, га		Причина ослабления (гибели)
		с нарушенной устойчивостью	с утраченной устойчивостью	
Итого				

Состояние обследованных лесных насаждений приведено в приложениях 1.1-1.4к Акту в зависимости от метода проведения ЛПО.

1.3. В обследованных лесных участках прогнозируется:

Прогноз	Площадь, га
Ослабление лесных насаждений	5,8
Усыхание лесных насаждений различной степени	
Развитие очагов вредных организмов	

1.4. Обнаружено загрязнение лесного участка отходами и выбросами: промышленными
бытовыми

Вид загрязнения	Размеры загрязнения			Объём, кубм	Площадь загрязнения, га
	длина, м	ширина, м	высота, м		

ЗАКЛЮЧЕНИЕ

Оценка текущего санитарного и лесопатологического состояния лесных насаждений, назначенные профилактические мероприятия по защите лесов, агитационные мероприятия:

В квартале 24, выделе 31 Середского участкового лесничества ГКУ ЯО «Даниловское лесничество» состояние насаждения удовлетворительное, однако, вследствие высокой рекреационной нагрузки прогнозируется ослабление лесных насаждений. В обследованных насаждениях назначается проведение профилактических биотехнических мероприятий (развешивания скворечников, огораживания муравейников) для повышения устойчивости насаждения на площади 5,8 га.

Исполнитель работ по проведению лесопатологических обследований:

ФИО Самарин И.Н.

Подпись

Дата обследования

01.09.17

*Раздел включается в акт, в случае проведения лесопатологического обследования визуальным способом.

1. Визуальное лесопатологическое обследование в квартале 24, выдел 32, на площади 9,4 га Средского участкового лесничества ГКУ ЯО «Даниловское лесничество»

Наземное



Дистанционное

1.1. На площади 9,4 га фактическая таксационная характеристика лесного насаждения соответствует (не соответствует) таксационному описанию (нужное подчеркнуть).

Причины несоответствия

Список участков с выявленными несоответствиями приведён в приложении 1 к настоящему Акту.

1.2. Лесные насаждения с нарушенной и утраченной устойчивостью выявлены на площади - га:

Участковое лесничество	Урочище (дача)	Площадь, га		Причина ослабления (гибели)
		с нарушенной устойчивостью	с утраченной устойчивостью	
Итого				

Состояние обследованных лесных насаждений приведено в приложениях 1.1-1.4к Акту в зависимости от метода проведения ЛПО.

1.3. В обследованных лесных участках прогнозируется:

Прогноз	Площадь, га
Ослабление лесных насаждений	9,4
Усыхание лесных насаждений различной степени	
Развитие очагов вредных организмов	

1.4. Обнаружено загрязнение лесного участка отходами и выбросами: промышленными
бытовыми

Вид загрязнения	Размеры загрязнения			Объём, кубм	Площадь загрязнения, га
	длина, м	ширина, м	высота, м		

ЗАКЛЮЧЕНИЕ

Оценка текущего санитарного и лесопатологического состояния лесных насаждений, назначенные профилактические мероприятия по защите лесов, агитационные мероприятия:

В квартале 24, выделе 32 Средского участкового лесничества ГКУ ЯО «Даниловское лесничество» состояние насаждения удовлетворительное, однако, вследствие высокой рекреационной нагрузки прогнозируется ослабление лесных насаждений. В обследованных насаждениях назначается проведение профилактических биотехнических мероприятий (развешивания скворечников, огораживания муравейников) для повышения устойчивости насаждения на площади 9,4 га.

Исполнитель работ по проведению лесопатологических обследований:

ФИО Самарин И.Н.

Подпись

Дата обследования

01.09.17

*Раздел включается в акт, в случае проведения лесопатологического обследования визуальным способом.

1. Визуальное лесопатологическое обследование в квартале 24, выдел 35, на площади 0,9 га Средского участкового лесничества ГКУ ЯО «Даниловское лесничество»

Наземное

Дистанционное

1.1. На площади 0,9 га фактическая таксационная характеристика лесного насаждения соответствует (не соответствует) таксационному описанию (нужное подчеркнуть).

Причины несоответствия

Список участков с выявленными несоответствиями приведён в приложении 1 к настоящему Акту.

1.2. Лесные насаждения с нарушенной и утраченной устойчивостью выявлены на площади га:

Участковое лесничество	Урочище (дача)	Площадь, га		Причина ослабления (гибели)
		с нарушенной устойчивостью	с утраченной устойчивостью	
Итого				

Состояние обследованных лесных насаждений приведено в приложениях 1.1-1.4к Акту в зависимости от метода проведения ЛПО.

1.3. В обследованных лесных участках прогнозируется:

Прогноз	Площадь, га
Ослабление лесных насаждений	0,9
Усыхание лесных насаждений различной степени	
Развитие очагов вредных организмов	

1.4. Обнаружено загрязнение лесного участка отходами и выбросами: промышленными
бытовыми

Вид загрязнения	Размеры загрязнения			Объём, кубм	Площадь загрязнения, га
	длина, м	ширина, м	высота, м		

ЗАКЛЮЧЕНИЕ

Оценка текущего санитарного и лесопатологического состояния лесных насаждений, назначенные профилактические мероприятия по защите лесов, агитационные мероприятия:

В квартале 24, выделе 35 Средского участкового лесничества ГКУ ЯО «Даниловское лесничество» состояние насаждения удовлетворительное, однако, вследствие высокой рекреационной нагрузки прогнозируется ослабление лесных насаждений. В обследованных насаждениях назначается проведение профилактических биотехнических мероприятий (развешивания скворечников, огораживания муравейников) для повышения устойчивости насаждения на площади 0,9 га.

Исполнитель работ по проведению лесопатологических обследований:

ФИО Самарин И.Н.

Подпись

Дата обследования

01.09.17

*Раздел включается в акт, в случае проведения лесопатологического обследования визуальным способом.

1. Визуальное лесопатологическое обследование в квартале 24, выдел 36, на площади 1,7 га Средского участкового лесничества ГКУ ЯО «Даниловское лесничество»

Наземное

Дистанционное

1.1. На площади _1,7 га фактическая таксационная характеристика лесного насаждения соответствует (не соответствует) таксационному описанию (нужное подчеркнуть).
Причины несоответствия

Список участков с выявленными несоответствиями приведен в приложении 1 к настоящему Акту.

1.2. Лесные насаждения с нарушенной и утраченной устойчивостью выявлены на площади _ га:

Участковое лесничество	Урочище (дача)	Площадь, га		Причина ослабления (гибели)
		с нарушенной устойчивостью	с утраченной устойчивостью	
Итого				

Состояние обследованных лесных насаждений приведено в приложениях 1.1-1.4к Акту в зависимости от метода проведения ЛПО.

1.3. В обследованных лесных участках прогнозируется:

Прогноз	Площадь, га
Ослабление лесных насаждений	1,7
Усыхание лесных насаждений различной степени	
Развитие очагов вредных организмов	

1.4. Обнаружено загрязнение лесного участка отходами и выбросами: промышленными
бытовыми

Вид загрязнения	Размеры загрязнения			Объем, кубм	Площадь загрязнения, га
	длина, м	ширина, м	высота, м		

ЗАКЛЮЧЕНИЕ

Оценка текущего санитарного и лесопатологического состояния лесных насаждений, назначенные профилактические мероприятия по защите лесов, агитационные мероприятия: В квартале 24, выделе 36 Средского участкового лесничества ГКУ ЯО «Даниловское лесничество» состояние насаждения удовлетворительное, однако, вследствие высокой рекреационной нагрузки прогнозируется ослабление лесных насаждений. В обследованных насаждениях назначается проведение профилактических биотехнических мероприятий (развешивания скворечников, огораживания муравейников) для повышения устойчивости насаждения на площади 1,7 га.

Исполнитель работ по проведению лесопатологических обследований:

ФИО Самарин И.Н.

Подпись

Дата обследования

01.09.17

*Раздел включается в акт, в случае проведения лесопатологического обследования визуальным способом.

1. Визуальное лесопатологическое обследование в квартале 24, выдел 37, на площади 3,6 га Середского участкового лесничества ГКУ ЯО «Даниловское лесничество»

Наземное

Дистанционное

1.1. На площади 3,6 га фактическая таксационная характеристика лесного насаждения соответствует (не соответствует) таксационному описанию (нужное подчеркнуть).

Причины несоответствия

Список участков с выявленными несоответствиями приведён в приложении 1 к настоящему Акту.

1.2. Лесные насаждения с нарушенной и утраченной устойчивостью выявлены на площади га:

Участковое лесничество	Урочище (дача)	Площадь, га		Причина ослабления (гибели)
		с нарушенной устойчивостью	с утраченной устойчивостью	
Итого				

Состояние обследованных лесных насаждений приведено в приложениях 1.1-1.4к Акту в зависимости от метода проведения ЛПО.

1.3. В обследованных лесных участках прогнозируется:

Прогноз	Площадь, га
Ослабление лесных насаждений	3,6
Усыхание лесных насаждений различной степени	
Развитие очагов вредных организмов	

1.4. Обнаружено загрязнение лесного участка отходами и выбросами: промышленными
бытовыми

Вид загрязнения	Размеры загрязнения			Объём, кубм	Площадь загрязнения, га
	длина, м	ширина, м	высота, м		

ЗАКЛЮЧЕНИЕ

Оценка текущего санитарного и лесопатологического состояния лесных насаждений, назначенные профилактические мероприятия по защите лесов, агитационные мероприятия:

В квартале 24, выделе 37 Середского участкового лесничества ГКУ ЯО «Даниловское лесничество» состояние насаждения удовлетворительное, однако, вследствие высокой рекреационной нагрузки прогнозируется ослабление лесных насаждений. В обследованных насаждениях назначается проведение профилактических биотехнических мероприятий (развешивания скворечников, огораживания муравейников) для повышения устойчивости насаждения на площади 3,6 га.

Исполнитель работ по проведению лесопатологических обследований:

ФИО Самарин И.Н.

Подпись

Дата обследования

01.09.17

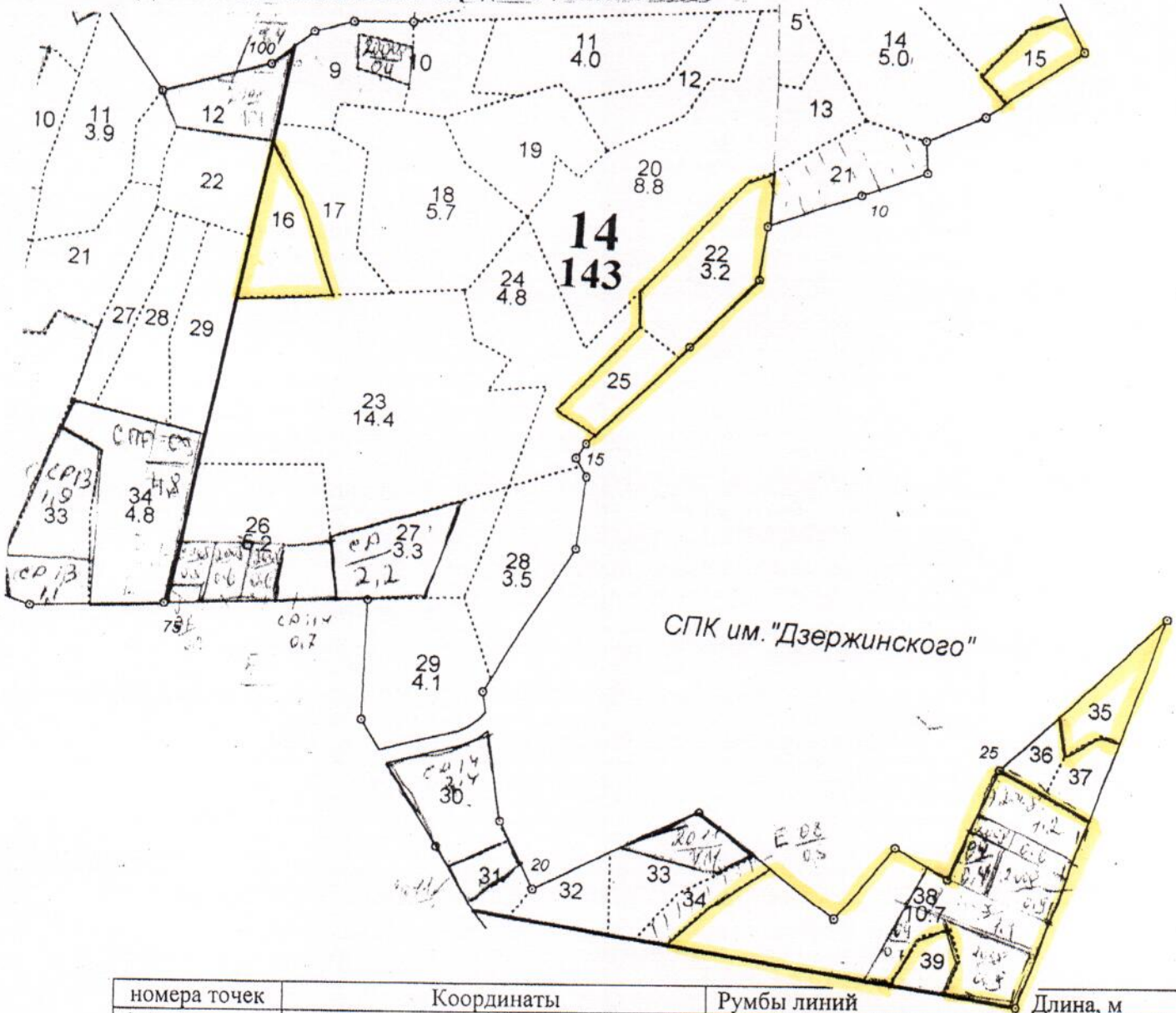
*Раздел включается в акт, в случае проведения лесопатологического обследования визуальным способом.

Абрис участка

Масштаб 1:10000

Ярославская область Даниловский район

ГКУ ЯО Даниловское лесничество Середское уч.лесничество



номера точек	Координаты	Румбы линий	Длина, м
0-1			

№ квартала/ выдела	Ленты (круговой площадки) перечета				
	№ ленты (площадки)	длина, м	ширина, м	радиус, м	площадь, га
14/15					1,1
14/16					2,0
14/22					3,2
14/25					1,4
14/35					1,3
14/38					10,7
Итого:					19,7

Условные обозначения:

Исполнитель работ по проведению лесопатологического обследования.

Ф.И.О. ИП Назарова Е.Ю.



подпись САМАРИН И.Н. по дов от 18.07.16г.

Дата составления документа

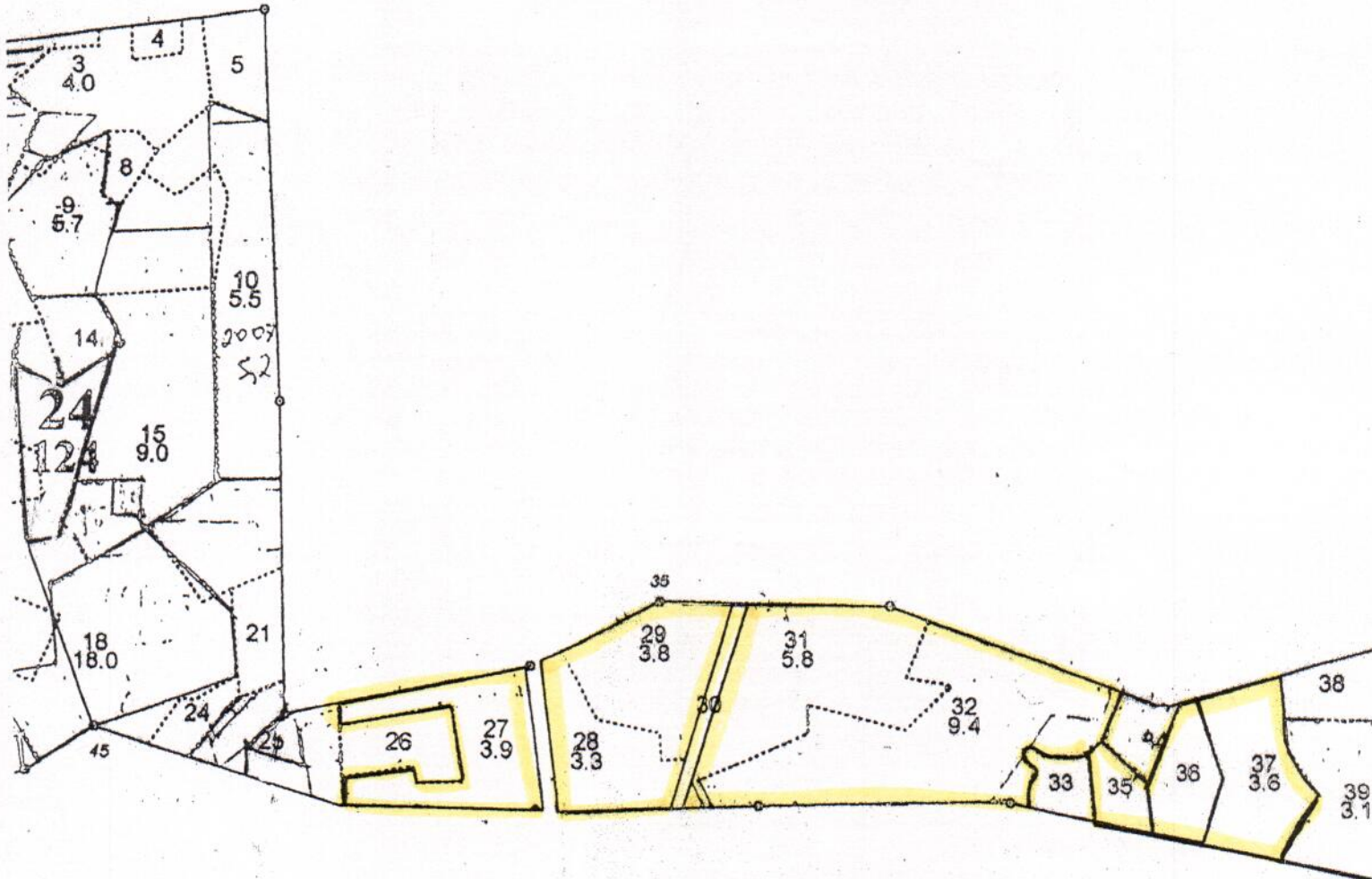
12.07.2017 г. Телефон 8 906 512 95 34

Абрис участка

Масштаб 1:10000

Ярославская область Даниловский район

ГКУ ЯО Даниловское лесничество Середское уч.лесничество



номера точек	Координаты	Румбы линий	Длина, м
0-1			

№ квартала/ выдела	Ленты (круговой площадки) перечета				
	№ ленты (площадки)	длина, м	ширина, м	радиус, м	площадь, га
24/27					3,9
24/28					3,3
24/29					3,8
24/31					5,8
24/32					9,4
24/35					0,9
24/36					1,7
24/37					3,6
Итого:					28,0

Условные обозначения:

Исполнитель работ по проведению лесопатологического обследования.

Ф.И.О. ИП Назарова Е.Ю.

Самарин И.Н. по дов от 18.07.16г.

подпись

Дата составления документа

2017

Телефон 8 906 512 95 34



Лесничество	СЕРЕДСКОЕ	Категория зашитности	ЭКСПЛУАТИРУЕМЫЕ ЛЕСА	Квартал	14																			
1	2	3	4	5	6	7	8	9	10	11	12	13	14	15	16	17	18	19	20	21	22	23	24	
И	Пло-	Состав	Подрост	ло	Я	Вы-	Эле-	Воз	Вы-	Ди	Кл	Гр	Бо	Тип	Полн	Корневой	запас	Кл	Запас	на	выделе	дес	МЗ	
де-	шаль	длесск	покр	поч	со-	мент	мент	мент	ас	ул	ас	ул	лес	лес	ота	лес	дес	МЗ	ас	лес	дес	МЗ	Хоз	ответствен
ла	га	ости	выдела	Отмет	ле-	ра	со-	ам	С	па	ви	лес	Сумм	на	общий	в	т	ч	хо-	ре-	еди-	зах	ла	мл
		ка	о	порослевом	У	я	са	ст	та	ет	во	во	те	а	пл	по	то	стоя	дин	ние	дер	общий	лик	мероприятия
		пр	ойск	Наимен	кат	ру-	ей	р	ас	ас	т	та	та	се	че	га	выдел	ляю	ос	ро-	ест	вида		
		Хар	лесных	культу										ний		ши	м	го		воз				
		Када	стров	оценка																				

СЗ

подлесок: Р КРЛ РЕДКИЙ
селекционная оценка: НОРМАЛЬНЫЕ

ПРОРЕЖ. 2 ОЧ.
20%

12	2,2	лесные культуры	1	6	Е	22	5	4	2	1	2	1	2	ЕКМС	0,8	4	9	4	4	4	1	
		5Е4ОС1Б			ОС	8	6	7	6					СЗ								

подлесок: ЛЩ Р РЕДКИЙ
культуры-82 г., состояние УДОВЛЕТВОРИТЕЛЬНЫЕ
ПРОВЕДЕНИЕ Х/М НЕРЕНТАВЕЛЬНО,

А/к-91с

подлесок: ЛЩ ИВК РЕДКИЙ

ПРОРЕЖ. 2 ОЧ.
25%

13	1,5	4Е4ОС1Б ИВД	1	5	Е	15	4	2	1	1	2	1	2	ЕКМС	0,7	3	5	2	2	1			
		10Е			ОС	6	4	5	2					СЗ									
		6ОС2Б1В1П1ОЛС+Е			Б	6	4	5	2														
					ИВД	3	2																

подлесок: ЛЩ Р ИВК СРЕДНИЙ
культуры-80 г., состояние УДОВЛЕТВОРИТЕЛЬНЫЕ
СОСТАВ НЕОДНОРОДНЫЙ, ПРОВЕДЕНИЕ Х/М НЕРЕНТАВЕЛЬНО,

15	1,1	лесные культуры	1	13	Е	34	13	10	2	1	1	1	2	ЕКМС	0,7	13	14	10	10	12	4	2	2
		7Е2ОС1Б-ИВД			ОС	14	12	13	10					СЗ									
					Б	13	10																

подлесок: Р РЕДКИЙ
культуры-70 г., состояние УДОВЛЕТВОРИТЕЛЬНЫЕ

ПРОРЕЖ. 1 ОЧ.
40%

16	2,0	8ОС1Е1ОЛС+Е	1	16	ОС	30	16	14	3	2	1	1	2	ЕКМС	0,8	17	34	27	27	4	3	4	
					Б	16	14	14	12					СЗ									
					ОЛС	14	12																

культуры под пологом
10Е
подлесок: ЛЩ Р КРЛ СРЕДНИЙ
культуры-78 г., состояние НЕУДОВЛЕТВОРИТЕЛЬНЫЕ, ЗАГЛУШЕНИЕ ЛИСТВ. ПОР.
ПРОВЕДЕНИЕ Х/М НЕРЕНТАВЕЛЬНО

Кочетков

Лесничество СЕРЕДСКОЕ

Категория зашитности ЭКСПЛУАТИРУЕМЫЕ ЛЕСА

Квартал 14

№	Площадь	Состав	Подрост	по Я	Вы	Эле	Воз	Ди	Кл	Гр	Во	Тип	Полн	Корневой запас	Кл	Запас на выделе	дес	МЗ					
1	2	3	4	5	6	7	8	9	10	11	12	13	14	15	16	17	18	19	20	21	22	23	24
17	2,6	насаждение с породами искусств. происхождения	1	15	ОС	30	16	14	3	2	1	ЕКИС	0,8	15	39	19							
		50С2Б10ЛС2Е			Б		16	14				С3			8								
		подлесок: Р ЛШ КРЛ СРЕДНИЙ			ОЛС		14	12							4								
					Е		35	13	10						8								
18	5,7	лесные культуры	1	5	Е	19	5	4	1	1	2	ЕКИС	0,5	2	11								
		10Е			ОС		20	7	6			С3	0,7	4	23								
		70С3В+0ЛС+ИВД	2	7	ОС	20	6	4							16								
		подлесок: ЛШ КРЛ Р СРЕДНИЙ			Б		6	4							7								
		культуры-85 г., состояние НЕУДОВЛЕТВОРИТЕЛЬНЫЕ, ЗАГЛУШЕНИЕ ЛИСТВ. ПОР.			ОЛС		5	4							1								
19	3,0	лесные культуры	1	4	Е	16	4	4	1	1	2	ЕКИС	0,5	2	6								
		10Е			ОС		20	6	4			С3	0,8	4	12								
		80С1В10ЛС+ИВД+Е	2	6	ОС		6	4							10								
		подлесок: Р ЛШ ИВК СРЕДНИЙ			ОЛС		5	4							1								
		культуры-88 г., состояние УДОВЛЕТВОРИТЕЛЬНЫЕ			ОЛС										1								
		ЛЕС. КУЛЬТУРЫ НЕ НА ВСЕЙ ПЛОЩАД,													1								
20	8,8	лесные культуры	1	8	Е	26	7	6	2	1	2	ЕКИС	0,8	6	53								
		5Е2Б20С10ЛС+ИВД			ОС		8	6				С3			26								
		подлесок: Р ЛШ ИВК РЕДКИЙ			ОС		9	6							11								
		культуры-78 г., состояние УДОВЛЕТВОРИТЕЛЬНЫЕ			ОЛС		6	4							11								
		ПРОВЕДЕНИЕ Х/М НЕГЕНТАВЭЛЬНО,													5								
21	2,3	4Б20С3Е1Е	1	26	Б	70	27	26	7	4	1	ЕКИС	0,7	23	53								
		подлесок: Р ЛШ ИВК РЕДКИЙ			ОС		26	32				С3			21								
		культуры-10Е (30) 5,0 м, 1,0 тыс. шт/га			Е		26	28							11								
		подлесок: ЛШ Р КРЛ СРЕДНИЙ			Е		60	20	22						16								
		повреждение ФИТОВРЕДИТЕЛИ, ОСИНА, СИЛЬНАЯ, ЛОЖНЫЙ ТРУТОВИК													5								
22	3,2	50С2Б10ЛС2Е	1	11	ОС	25	11	10	3	2	2	ЕКИС	0,8	10	32								
		подлесок: Р ЛШ ИВК СРЕДНИЙ			Б		11	8				С3			16								

ПРОЧИСТ. 1 ОЧ
25%ПРОЧИСТ. 1 ОЧ
25%ПРОРЕЖ. 2 ОЧ.
20%СПЛОШНАЯ РУБК. ОЧ.
95%
ЕСТЕСТВ. ЗАРАЩ
1882-5 2, 304Копия в...

