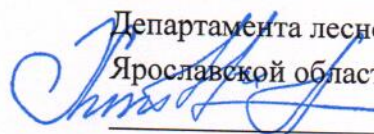


УТВЕРЖДАЮ:

Первый заместитель директора
Департамента лесного хозяйства
Ярославской области

 Хитров И.А.

11.12.2017

Акт
лесопатологического обследования № 224

лесных насаждений Даниловского лесничества (лесопарка)

Ярославская область (субъект РФ)

Способ лесопатологического обследования:

1. Визуальный
2. Инструментальный

Место проведения

Участковое лесничество	Урочище (дача)	Квартал (кварталы)	Выдел (выделы)	Площадь, га
Середское		13	30	8,3
Середское		13	31	2,4
Середское		13	32	5,6
Середское		13	33	3,0
Середское		13	34	4,8
Середское		13	35	6,9
Середское		13	36	2,0
Середское		13	37	2,6

Лесопатологическое обследование проведено на общей площади 35,6 га.

1. Визуальное лесопатологическое обследование в квартале 13, выдел 30, на площади 8,3 га Средского участкового лесничества ГКУ ЯО «Даниловское лесничество»

Наземное



Дистанционное

1.1. На площади 8,3 га фактическая таксационная характеристика лесного насаждения соответствует (не соответствует) таксационному описанию (нужное подчеркнуть).

Причины несоответствия

Список участков с выявленными несоответствиями приведен в приложении 1 к настоящему Акту.

1.2. Лесные насаждения с нарушенной и утраченной устойчивостью выявлены на площади га:

Участковое лесничество	Урочище (дача)	Площадь, га		Причина ослабления (гибели)
		с нарушенной устойчивостью	с утраченной устойчивостью	
Итого				

Состояние обследованных лесных насаждений приведено в приложениях 1.1-1.4к Акту в зависимости от метода проведения ЛПО.

1.3. В обследованных лесных участках прогнозируется:

Прогноз	Площадь, га
Ослабление лесных насаждений	8,3
Усыхание лесных насаждений различной степени	
Развитие очагов вредных организмов	

1.4. Обнаружено загрязнение лесного участка отходами и выбросами: **промышленными**
бытовыми

Вид загрязнения	Размеры загрязнения			Объем, кубм	Площадь загрязнения, га
	длина, м	ширина, м	высота, м		

ЗАКЛЮЧЕНИЕ

Оценка текущего санитарного и лесопатологического состояния лесных насаждений, назначенные профилактические мероприятия по защите лесов, агитационные мероприятия:

В квартале 13, выделе 30 Средского участкового лесничества ГКУ ЯО «Даниловское лесничество» состояние насаждения удовлетворительное, однако, вследствие высокой рекреационной нагрузки прогнозируется ослабление лесных насаждений. В обследованных насаждениях назначается проведение профилактических биотехнических мероприятий (развешивания скворечников, огораживания муравейников) для повышения устойчивости насаждения на площади 8,3 га.

Исполнитель работ по проведению лесопатологических обследований:

ФИО Самарин И.Н.

Подпись

Дата обследования 01.09.17

*Раздел включается в акт, в случае проведения лесопатологического обследования визуальным способом.

1. Визуальное лесопатологическое обследование в квартале 13, выдел 31, на площади 2,4 га Средского участкового лесничества ГКУ ЯО «Даниловское лесничество»

Наземное

Дистанционное

1.1. На площади 2,4 га фактическая таксационная характеристика лесного насаждения соответствует (не соответствует) таксационному описанию (нужное подчеркнуть).
Причины несоответствия

Список участков с выявленными несоответствиями приведён в приложении 1 к настоящему Акту.

1.2. Лесные насаждения с нарушенной и утраченной устойчивостью выявлены на площади - га:

Участковое лесничество	Урочище (дача)	Площадь, га		Причина ослабления (гибели)
		с нарушенной устойчивостью	с утраченной устойчивостью	
Итого				

Состояние обследованных лесных насаждений приведено в приложениях 1.1-1.4к Акту в зависимости от метода проведения ЛПО.

1.3. В обследованных лесных участках прогнозируется:

Прогноз	Площадь, га
Ослабление лесных насаждений	2,4
Усыхание лесных насаждений различной степени	
Развитие очагов вредных организмов	

1.4. Обнаружено загрязнение лесного участка отходами и выбросами: промышленными
бытовыми

Вид загрязнения	Размеры загрязнения			Объём, кубм	Площадь загрязнения, га
	длина, м	ширина, м	высота, м		

ЗАКЛЮЧЕНИЕ

Оценка текущего санитарного и лесопатологического состояния лесных насаждений, назначенные профилактические мероприятия по защите лесов, агитационные мероприятия:

В квартале 13, выделе 31 Средского участкового лесничества ГКУ ЯО «Даниловское лесничество» состояние насаждения удовлетворительное, однако, вследствие высокой рекреационной нагрузки прогнозируется ослабление лесных насаждений. В обследованных насаждениях назначается проведение профилактических биотехнических мероприятий (развешивания скворечников, огораживания муравейников) для повышения устойчивости насаждения на площади 2,4га.

Исполнитель работ по проведению лесопатологических обследований:

ФИО Самарин И.Н.

Подпись

Дата обследования 01.09.17

*Раздел включается в акт, в случае проведения лесопатологического обследования визуальным способом.

1. Визуальное лесопатологическое обследование в квартале 13, выдел 32, на площади 5,6 га Середского участкового лесничества ГКУ ЯО «Даниловское лесничество»

Наземное

Дистанционное

1.1. На площади 5,6 га фактическая таксационная характеристика лесного насаждения соответствует (не соответствует) таксационному описанию (нужное подчеркнуть).
Причины несоответствия

Список участков с выявленными несоответствиями приведён в приложении 1 к настоящему Акту.

1.2. Лесные насаждения с нарушенной и утраченной устойчивостью выявлены на площади - га:

Участковое лесничество	Урочище (дача)	Площадь, га		Причина ослабления (гибели)
		с нарушенной устойчивостью	с утраченной устойчивостью	
Итого				

Состояние обследованных лесных насаждений приведено в приложениях 1.1-1.4к Акту в зависимости от метода проведения ЛПО.

1.3. В обследованных лесных участках прогнозируется:

Прогноз	Площадь, га
Ослабление лесных насаждений	5,6
Усыхание лесных насаждений различной степени	
Развитие очагов вредных организмов	

1.4. Обнаружено загрязнение лесного участка отходами и выбросами: промышленными
бытовыми

Вид загрязнения	Размеры загрязнения			Объём, кубм	Площадь загрязнения, га
	длина, м	ширина, м	высота, м		

ЗАКЛЮЧЕНИЕ

Оценка текущего санитарного и лесопатологического состояния лесных насаждений, назначенные профилактические мероприятия по защите лесов, агитационные мероприятия:

В квартале 13, выделе 32 Середского участкового лесничества ГКУ ЯО «Даниловское лесничество» состояние насаждения удовлетворительное, однако, вследствие высокой рекреационной нагрузки прогнозируется ослабление лесных насаждений. В обследованных насаждениях назначается проведение профилактических биотехнических мероприятий (развешивания скворечников, огораживания муравейников) для повышения устойчивости насаждения на площади 5,6га.

Исполнитель работ по проведению лесопатологических обследований:

ФИО Самарин И.Н.

Подпись

Дата обследования 01.09.17

*Раздел включается в акт, в случае проведения лесопатологического обследования визуальным способом.

1. Визуальное лесопатологическое обследование в квартале 13, выдел 33, на площади 3.0 га Середского участкового лесничества ГКУ ЯО «Даниловское лесничество»

Наземное

Дистанционное

1.1. На площади 3.0 га фактическая таксационная характеристика лесного насаждения соответствует (не соответствует) таксационному описанию (нужное подчеркнуть).
Причины несоответствия

Список участков с выявленными несоответствиями приведён в приложении 1 к настоящему Акту.

1.2. Лесные насаждения с нарушенной и утраченной устойчивостью выявлены на площади - га:

Участковое лесничество	Урочище (дача)	Площадь, га		Причина ослабления (гибели)
		с нарушенной устойчивостью	с утраченной устойчивостью	
Итого				

Состояние обследованных лесных насаждений приведено в приложениях 1.1-1.4к Акту в зависимости от метода проведения ЛПО.

1.3. В обследованных лесных участках прогнозируется:

Прогноз	Площадь, га
Ослабление лесных насаждений	3.0
Усыхание лесных насаждений различной степени	
Развитие очагов вредных организмов	

1.4. Обнаружено загрязнение лесного участка отходами и выбросами: промышленными
бытовыми

Вид загрязнения	Размеры загрязнения			Объём, кубм	Площадь загрязнения, га
	длина, м	ширина, м	высота, м		

ЗАКЛЮЧЕНИЕ

Оценка текущего санитарного и лесопатологического состояния лесных насаждений, назначенные профилактические мероприятия по защите лесов, агитационные мероприятия:

В квартале 13, выделе 33 Середского участкового лесничества ГКУ ЯО «Даниловское лесничество» состояние насаждения удовлетворительное, однако, вследствие высокой рекреационной нагрузки прогнозируется ослабление лесных насаждений. В обследованных насаждениях назначается проведение профилактических биотехнических мероприятий (развешивания скворечников, огораживания муравейников) для повышения устойчивости насаждения на площади 3.0 га.

Исполнитель работ по проведению лесопатологических обследований:

ФИО Самарин И.Н.

Подпись

Дата обследования 01.09.17

*Раздел включается в акт, в случае проведения лесопатологического обследования визуальным способом.

1. Визуальное лесопатологическое обследование в квартале 13, выдел 34, на площади 4,8 га Середского участкового лесничества ГКУ ЯО «Даниловское лесничество»

Наземное

Дистанционное

1.1. На площади 4,8 га фактическая таксационная характеристика лесного насаждения соответствует (не соответствует) таксационному описанию (нужное подчеркнуть).
Причины несоответствия

Список участков с выявленными несоответствиями приведён в приложении 1 к настоящему Акту.

1.2. Лесные насаждения с нарушенной и утраченной устойчивостью выявлены на площади - га:

Участковое лесничество	Урочище (дача)	Площадь, га		Причина ослабления (гибели)
		с нарушенной устойчивостью	с утраченной устойчивостью	
Итого				

Состояние обследованных лесных насаждений приведено в приложениях 1.1-1.4к Акту в зависимости от метода проведения ЛПО.

1.3. В обследованных лесных участках прогнозируется:

Прогноз	Площадь, га
Ослабление лесных насаждений	4,8
Усыхание лесных насаждений различной степени	
Развитие очагов вредных организмов	

1.4. Обнаружено загрязнение лесного участка отходами и выбросами: промышленными
бытовыми

Вид загрязнения	Размеры загрязнения			Объём, кубм	Площадь загрязнения, га
	длина, м	ширина, м	высота, м		

ЗАКЛЮЧЕНИЕ

Оценка текущего санитарного и лесопатологического состояния лесных насаждений, назначенные профилактические мероприятия по защите лесов, агитационные мероприятия:

В квартале 13, выделе 34 Середского участкового лесничества ГКУ ЯО «Даниловское лесничество» состояние насаждения удовлетворительное, однако, вследствие высокой рекреационной нагрузки прогнозируется ослабление лесных насаждений. В обследованных насаждениях назначается проведение профилактических биотехнических мероприятий (развешивания скворечников, огораживания муравейников) для повышения устойчивости насаждения на площади 4,8 га.

Исполнитель работ по проведению лесопатологических обследований:

ФИО Самарин И.Н.

Подпись

Дата обследования

01.09.17

*Раздел включается в акт, в случае проведения лесопатологического обследования визуальным способом.

1. Визуальное лесопатологическое обследование в квартале 13, выдел 35, на площади 6,9 га Средского участкового лесничества ГКУ ЯО «Даниловское лесничество»

Наземное

Дистанционное

1.1. На площади 6,9 га фактическая таксационная характеристика лесного насаждения соответствует (не соответствует) таксационному описанию (нужное подчеркнуть).

Причины несоответствия

Список участков с выявленными несоответствиями приведён в приложении 1 к настоящему Акту.

1.2. Лесные насаждения с нарушенной и утраченной устойчивостью выявлены на площади - га:

Участковое лесничество	Урочище (дача)	Площадь, га		Причина ослабления (гибели)
		с нарушенной устойчивостью	с утраченной устойчивостью	
Итого				

Состояние обследованных лесных насаждений приведено в приложениях 1.1-1.4к Акту в зависимости от метода проведения ЛПО.

1.3. В обследованных лесных участках прогнозируется:

Прогноз	Площадь, га
Ослабление лесных насаждений	6,9
Усыхание лесных насаждений различной степени	
Развитие очагов вредных организмов	

1.4. Обнаружено загрязнение лесного участка отходами и выбросами: промышленными
бытовыми

Вид загрязнения	Размеры загрязнения			Объём, кубм	Площадь загрязнения, га
	длина, м	ширина, м	высота, м		

ЗАКЛЮЧЕНИЕ

Оценка текущего санитарного и лесопатологического состояния лесных насаждений, назначенные профилактические мероприятия по защите лесов, агитационные мероприятия:

В квартале 13, выделе 34 Средского участкового лесничества ГКУ ЯО «Даниловское лесничество» состояние насаждения удовлетворительное, однако, вследствие высокой рекреационной нагрузки прогнозируется ослабление лесных насаждений. В обследованных насаждениях назначается проведение профилактических биотехнических мероприятий (развешивания скворечников, огораживания муравейников) для повышения устойчивости насаждения на площади 6,9 га.

Исполнитель работ по проведению лесопатологических обследований:

ФИО Самарин И.Н.

Подпись

Дата обследования 01.09.17

*Раздел включается в акт, в случае проведения лесопатологического обследования визуальным способом.

1. Визуальное лесопатологическое обследование в квартале 13, выдел 35, на площади 2,0 га Средского участкового лесничества ГКУ ЯО «Даниловское лесничество»

Наземное

Дистанционное

1.1. На площади 2,0 га фактическая таксационная характеристика лесного насаждения соответствует (не соответствует) таксационному описанию (нужное подчеркнуть).

Причины несоответствия

Список участков с выявленными несоответствиями приведён в приложении 1 к настоящему Акту.

1.2. Лесные насаждения с нарушенной и утраченной устойчивостью выявлены на площади - га:

Участковое лесничество	Урочище (дача)	Площадь, га		Причина ослабления (гибели)
		с нарушенной устойчивостью	с утраченной устойчивостью	
Итого				

Состояние обследованных лесных насаждений приведено в приложениях 1.1-1.4к Акту в зависимости от метода проведения ЛПО.

1.3. В обследованных лесных участках прогнозируется:

Прогноз	Площадь, га
Ослабление лесных насаждений	2,0
Усыхание лесных насаждений различной степени	
Развитие очагов вредных организмов	

1.4. Обнаружено загрязнение лесного участка отходами и выбросами: **промышленными**
бытовыми

Вид загрязнения	Размеры загрязнения			Объём, кубм	Площадь загрязнения, га
	длина, м	ширина, м	высота, м		

ЗАКЛЮЧЕНИЕ

Оценка текущего санитарного и лесопатологического состояния лесных насаждений, назначенные профилактические мероприятия по защите лесов, агитационные мероприятия:

В квартале 13, выделе 36 Средского участкового лесничества ГКУ ЯО «Даниловское лесничество» состояние насаждения удовлетворительное, однако, вследствие высокой рекреационной нагрузки прогнозируется ослабление лесных насаждений. В обследованных насаждениях назначается проведение профилактических биотехнических мероприятий (развешивания скворечников, огораживания муравейников) для повышения устойчивости насаждения на площади 2,0 га.

Исполнитель работ по проведению лесопатологических обследований:

ФИО Самарин И.Н.

Подпись

Дата обследования

01.09.17

*Раздел включается в акт, в случае проведения лесопатологического обследования визуальным способом.

1. Визуальное лесопатологическое обследование в квартале 13, выдел 37, на площади 2,6 га Середского участкового лесничества ГКУ ЯО «Даниловское лесничество»

Наземное



Дистанционное

1.1. На площади 2,6 га фактическая таксационная характеристика лесного насаждения соответствует (не соответствует) таксационному описанию (нужное подчеркнуть).

Причины несоответствия

Список участков с выявленными несоответствиями приведён в приложении 1 к настоящему Акту.

1.2. Лесные насаждения с нарушенной и утраченной устойчивостью выявлены на площади - га:

Участковое лесничество	Урочище (дача)	Площадь, га		Причина ослабления (гибели)
		с нарушенной устойчивостью	с утраченной устойчивостью	
Итого				

Состояние обследованных лесных насаждений приведено в приложениях 1.1-1.4к Акту в зависимости от метода проведения ЛПО.

1.3. В обследованных лесных участках прогнозируется:

Прогноз	Площадь, га
Ослабление лесных насаждений	2,6
Усыхание лесных насаждений различной степени	
Развитие очагов вредных организмов	

1.4. Обнаружено загрязнение лесного участка отходами и выбросами: промышленными
бытовыми

Вид загрязнения	Размеры загрязнения			Объём, кубм	Площадь загрязнения, га
	длина, м	ширина, м	высота, м		

ЗАКЛЮЧЕНИЕ

Оценка текущего санитарного и лесопатологического состояния лесных насаждений, назначенные профилактические мероприятия по защите лесов, агитационные мероприятия:

В квартале 13, выделе 37 Середского участкового лесничества ГКУ ЯО «Даниловское лесничество» состояние насаждения удовлетворительное, однако, вследствие высокой рекреационной нагрузки прогнозируется ослабление лесных насаждений. В обследованных насаждениях назначается проведение профилактических биотехнических мероприятий (развешивания скворечников, огораживания муравейников) для повышения устойчивости насаждения на площади 2,6 га.

Исполнитель работ по проведению лесопатологических обследований:

ФИО Самарин И.Н.

Подпись

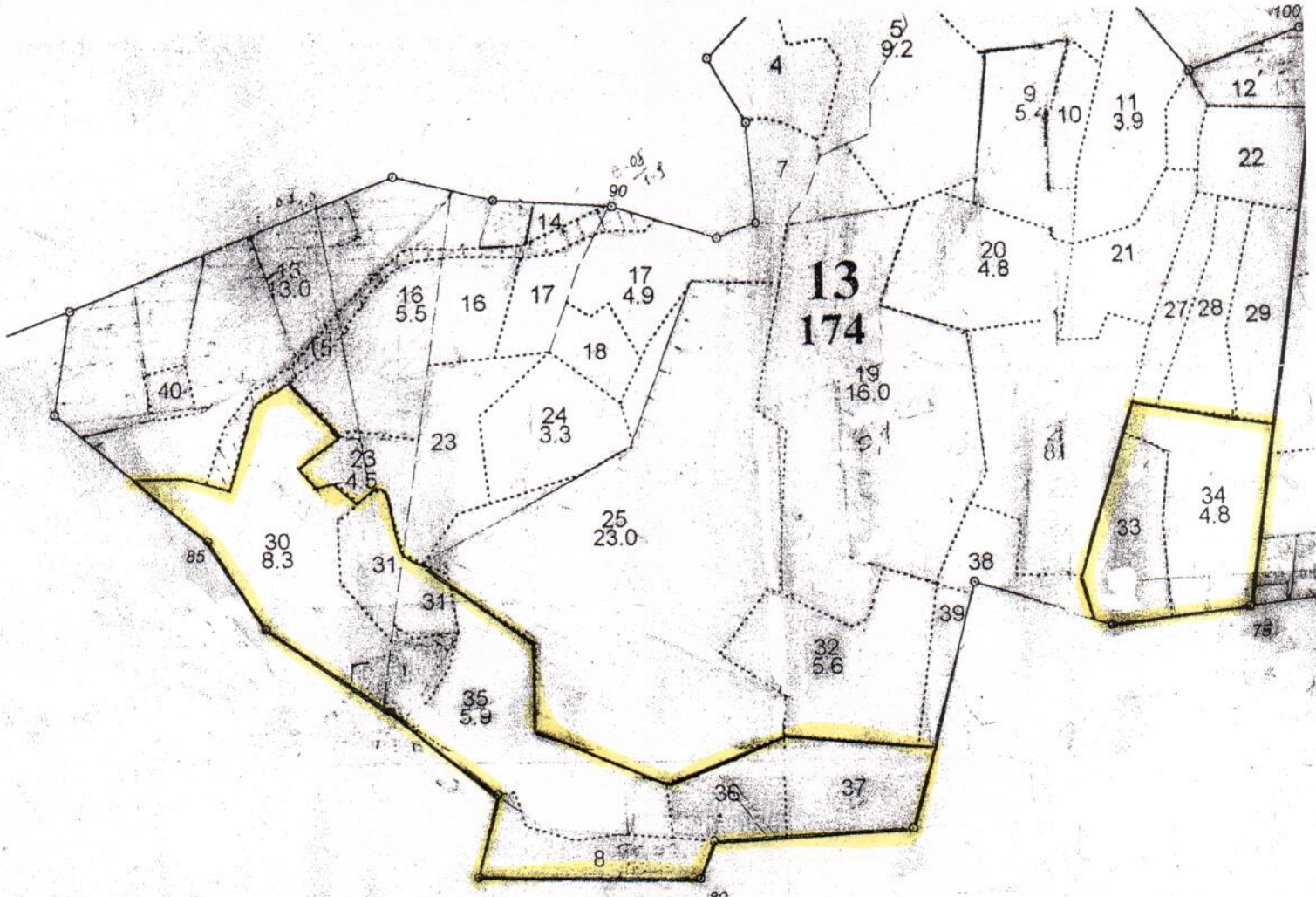
Дата обследования 01.09.17

*Раздел включается в акт, в случае проведения лесопатологического обследования визуальным способом.

Абрис участка

Масштаб 1:10000

Ярославская область Даниловский район
ГКУ ЯО Даниловское лесничество Середское уч.лесничество



номера точек	Координаты	Румбы линий	Длина, м
0-1			

№ квартала/ выдела	Ленты (круговой площадки) перече́та				
	№ ленты (площадки)	длина, м	ширина, м	радиус, м	площадь, га
13/30					8,3
13/31					2,4
13/32					5,6
13/33					3,0
13/34					4,8
13/35					6,9
13/36					2,0
13/37					2,6
Итого:					35,6

Условные обозначения:

Исполнитель работ по проведению лесопатологического обследования.

Ф.И.О. ИП Назарова Е.Ю.

Самарин И.Н. по дов от 18.07.16г.
подпись ЮРЬЕВ

Дата составления документа

2017 г. Телефон 8 906 512 95 34



