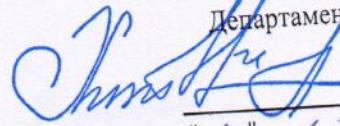


"УТВЕРЖДАЮ"

Первый заместитель директора  
Департамента л/х Ярославской  
области



И.А. Хитров

" 11 " 12 2017 г.

Акт  
лесопатологического обследования № 223  
лесных насаждений Тутаевское лесничества (лесопарка)  
Ярославской области (субъекта Российской Федерации)

Способ лесопатологического обследования:

1. Визуальный   
2. Инструментальный

Место проведения

Участковое лесничество	Урочище (дача)	Квартал (кварталы)	Выдел (выделы)	Площадь, га
Чебаковское		68	20	5,2
Чебаковское		68	23	4,9
Чебаковское		104	6	9,8
Чебаковское		104	7	9,0
Чебаковское		104	8	6,7
Чебаковское		104	10	5,9
Чебаковское		104	11	4,9
Чебаковское		104	12	6,0
Чебаковское		104	13	5,6
Чебаковское		104	15	5,6

Лесопатологическое обследование проведено на общей площади 63,6 га.

1. Визуальное лесопатологическое обследование в квартале 68, выделе 20 Чебаковского уч. лесничества ГКУ ЯО "Тутаевское лесничество"

Наземное  Дистанционное

1.1. На площади 5,2 га фактическая таксационная характеристика лесного насаждения соответствует (не соответствует) таксационному описанию (нужное подчеркнуть).

Причины несоответствия \_\_\_\_\_

Список участков с выявленными несоответствиями приведен в приложении 1 к настоящему Акту.

1.2. Лесные насаждения с нарушенной и утраченной устойчивостью выявлены на площади \_\_\_\_\_ га:

Участковое лесничество	Урочище (дача)	Площадь, га		Причина ослабления (гибели)
		с нарушенной устойчивостью	с утраченной устойчивостью	
Чебаковское				
Итого				

Состояние обследованных лесных насаждений приведено в приложениях 1.1-1.4 к Акту в зависимости от метода проведения ЛПО.

1.3. В обследованных лесных участках прогнозируется:

Прогноз	Площадь, га
Ослабление лесных насаждений	
Усыхание лесных насаждений различной степени	
Развитие очагов вредных организмов	

1.4. Обнаружено загрязнение лесного участка отходами и выбросами:

Промышленными  Бытовыми

Вид загрязнения	Размеры загрязнения			Объем, кубм	Площадь загрязнения
	длина, м	ширина, м	высота, м		

**ЗАКЛЮЧЕНИЕ**

Оценка текущего санитарного и лесопатологического состояния лесных насаждений, назначенные профилактические мероприятия по защите лесов, агитационные мероприятия: В квартале № 68 выделе № 20 на площади 5,2 Чебаковского участкового лесничества ГКУ ЯО "Тутаевское лесничество" санитарное состояние насаждения удовлетворительное, насаждение здоровое. Проведение СОМ не требуется.

Исполнитель работ по проведению лесопатологического обследования:

ФИО С.С. Стеблянко Подпись Стеблянко  
 Дата обследования 01.09.17

\*Раздел включается в акт, в случае проведения лесопатологического обследования визуальным способом.

1. Визуальное лесопатологическое обследование в квартале 68, выделе 23 Чебаковского уч. лесничества ГКУ ЯО "Тутаевское лесничество"

Наземное  Дистанционное

1.1. На площади 4,9 га фактическая таксационная характеристика лесного насаждения соответствует (не соответствует) таксационному описанию (нужное подчеркнуть).

Причины несоответствия \_\_\_\_\_

Список участков с выявленными несоответствиями приведен в приложении 1 к настоящему Акту.

1.2. Лесные насаждения с нарушенной и утраченной устойчивостью выявлены на площади \_\_\_\_ га:

Участковое лесничество	Урочище (дача)	Площадь, га		Причина ослабления (гибели)
		с нарушенной устойчивостью	с утраченной устойчивостью	
Чебаковское				
Итого				

Состояние обследованных лесных насаждений приведено в приложениях 1.1-1.4 к Акту в зависимости от метода проведения ЛПО.

1.3. В обследованных лесных участках прогнозируется:

Прогноз	Площадь, га
Ослабление лесных насаждений	
Усыхание лесных насаждений различной степени	
Развитие очагов вредных организмов	

1.4. Обнаружено загрязнение лесного участка отходами и выбросами:

Промышленными  Бытовыми

Вид загрязнения	Размеры загрязнения			Объем, кубм	Площадь загрязнения
	длина, м	ширина, м	высота, м		

**ЗАКЛЮЧЕНИЕ**

Оценка текущего санитарного и лесопатологического состояния лесных насаждений, назначенные профилактические мероприятия по защите лесов, агитационные мероприятия: В квартале № 68 выделе № 23 на площади 4,9 Чебаковского участкового лесничества ГКУ ЯО "Тутаевское лесничество" санитарное состояние насаждения удовлетворительное, насаждение здоровое. Проведение СОМ не требуется.

Исполнитель работ по проведению лесопатологического обследования:

ФИО С.С. Стеблянко Подпись Стеблянко  
 Дата обследования 01.09.17

\*Раздел включается в акт, в случае проведения лесопатологического обследования визуальным способом.

1. Визуальное лесопатологическое обследование в квартале 104, выделе 6 Чебаковского уч. лесничества ГКУ ЯО "Тутаевское лесничество"

Наземное  Дистанционное

1.1. На площади 9,8 га фактическая таксационная характеристика лесного насаждения соответствует (не соответствует) таксационному описанию (нужное подчеркнуть).

Причины несоответствия \_\_\_\_\_

Список участков с выявленными несоответствиями приведен в приложении 1 к настоящему Акту.

1.2. Лесные насаждения с нарушенной и утраченной устойчивостью выявлены на площади \_\_\_\_\_ га:

Участковое лесничество	Урочище (дача)	Площадь, га		Причина ослабления (гибели)
		с нарушенной устойчивостью	с утраченной устойчивостью	
Чебаковское				
Итого				

Состояние обследованных лесных насаждений приведено в приложениях 1.1-1.4 к Акту в зависимости от метода проведения ЛПО.

1.3. В обследованных лесных участках прогнозируется:

Прогноз	Площадь, га
Ослабление лесных насаждений	
Усыхание лесных насаждений различной степени	
Развитие очагов вредных организмов	

1.4. Обнаружено загрязнение лесного участка отходами и выбросами:

Промышленными  Бытовыми

Вид загрязнения	Размеры загрязнения			Объем, кубм	Площадь загрязнения
	длина, м	ширина, м	высота, м		

**ЗАКЛЮЧЕНИЕ**

Оценка текущего санитарного и лесопатологического состояния лесных насаждений, назначенные профилактические мероприятия по защите лесов, агитационные мероприятия: В квартале № 104 выделе № 6 на площади 9,8 Чебаковского участкового лесничества ГКУ ЯО "Тутаевское лесничество" санитарное состояние насаждения удовлетворительное, насаждение здоровое. Проведение СОМ не требуется.

Исполнитель работ по проведению лесопатологического обследования:

ФИО С.С. Стеблянко Подпись Стеблянко

Дата обследования 01.09.17

\*Раздел включается в акт, в случае проведения лесопатологического обследования визуальным способом.

1. Визуальное лесопатологическое обследование в квартале 104, выделе 7  
Чебаковского уч. лесничества ГКУ ЯО "Тутаевское лесничество"

Наземное  Дистанционное

1.1. На площади 9,0 га фактическая таксационная характеристика лесного насаждения соответствует (не соответствует) таксационному описанию (нужное подчеркнуть).

Причины несоответствия \_\_\_\_\_

Список участков с выявленными несоответствиями приведен в приложении 1 к настоящему Акту.

1.2. Лесные насаждения с нарушенной и утраченной устойчивостью выявлены на площади \_\_\_\_\_ га:

Участковое лесничество	Урочище (дача)	Площадь, га		Причина ослабления (гибели)
		с нарушенной устойчивостью	с утраченной устойчивостью	
Чебаковское				
Итого				

Состояние обследованных лесных насаждений приведено в приложениях 1.1-1.4 к Акту в зависимости от метода проведения ЛПО.

1.3. В обследованных лесных участках прогнозируется:

Прогноз	Площадь, га
Ослабление лесных насаждений	
Усыхание лесных насаждений различной степени	
Развитие очагов вредных организмов	

1.4. Обнаружено загрязнение лесного участка отходами и выбросами:

Промышленными  Бытовыми

Вид загрязнения	Размеры загрязнения			Объем, кубм	Площадь загрязнения
	длина, м	ширина, м	высота, м		

**ЗАКЛЮЧЕНИЕ**

Оценка текущего санитарного и лесопатологического состояния лесных насаждений, назначенные профилактические мероприятия по защите лесов, агитационные мероприятия: В квартале № 104 выделе № 7 на площади 9,0 Чебаковского участкового лесничества ГКУ ЯО "Тутаевское лесничество" санитарное состояние насаждения удовлетворительное, насаждение здоровое. Проведение СОМ не требуется.

Исполнитель работ по проведению лесопатологического обследования:

ФИО С.С. Стебляк Подпись Стебляк  
Дата обследования 01.09.17

\*Раздел включается в акт, в случае проведения лесопатологического обследования визуальным способом.

1. **Визуальное лесопатологическое обследование в квартале 104, выделе 8 Чебаковского уч. лесничества ГКУ ЯО "Тутаевское лесничество"**

Наземное  Дистанционное

1.1. На площади 6,7 га фактическая таксационная характеристика лесного насаждения соответствует (не соответствует) таксационному описанию (нужное подчеркнуть).

Причины несоответствия \_\_\_\_\_

Список участков с выявленными несоответствиями приведен в приложении 1 к настоящему Акту.

1.2. Лесные насаждения с нарушенной и утраченной устойчивостью выявлены на площади \_\_\_\_\_ га:

Участковое лесничество	Урочище (дача)	Площадь, га		Причина ослабления (гибели)
		с нарушенной устойчивостью	с утраченной устойчивостью	
Чебаковское				
Итого				

Состояние обследованных лесных насаждений приведено в приложениях 1.1-1.4 к Акту в зависимости от метода проведения ЛПО.

1.3. В обследованных лесных участках прогнозируется:

Прогноз	Площадь, га
Ослабление лесных насаждений	
Усыхание лесных насаждений различной степени	
Развитие очагов вредных организмов	

1.4. Обнаружено загрязнение лесного участка отходами и выбросами:

Промышленными  Бытовыми

Вид загрязнения	Размеры загрязнения			Объем, кубм	Площадь загрязнения
	длина, м	ширина, м	высота, м		

**ЗАКЛЮЧЕНИЕ**

Оценка текущего санитарного и лесопатологического состояния лесных насаждений, назначенные профилактические мероприятия по защите лесов, агитационные мероприятия: В квартале № 104 выделе № 8 на площади 6,7 Чебаковского участкового лесничества ГКУ ЯО "Тутаевское лесничество" санитарное состояние насаждения удовлетворительное, насаждение здоровое. Проведение СОМ не требуется.

Исполнитель работ по проведению лесопатологического обследования:

ФИО С.С. Стеблянко Подпись Стеблянко  
 Дата обследования 01.09.17

\*Раздел включается в акт, в случае проведения лесопатологического обследования визуальным способом.

1. Визуальное лесопатологическое обследование в квартале 104, выделе 10 Чебаковского уч. лесничества ГКУ ЯО "Тутаевское лесничество"

Наземное  Дистанционное

1.1. На площади 5,9 га фактическая таксационная характеристика лесного насаждения соответствует (не соответствует) таксационному описанию (нужное подчеркнуть).

Причины несоответствия \_\_\_\_\_

Список участков с выявленными несоответствиями приведен в приложении 1 к настоящему Акту.

1.2. Лесные насаждения с нарушенной и утраченной устойчивостью выявлены на площади \_\_\_\_\_ га:

Участковое лесничество	Урочище (дача)	Площадь, га		Причина ослабления (гибели)
		с нарушенной устойчивостью	с утраченной устойчивостью	
Чебаковское				
Итого				

Состояние обследованных лесных насаждений приведено в приложениях 1.1-1.4 к Акту в зависимости от метода проведения ЛПО.

1.3. В обследованных лесных участках прогнозируется:

Прогноз	Площадь, га
Ослабление лесных насаждений	
Усыхание лесных насаждений различной степени	
Развитие очагов вредных организмов	

1.4. Обнаружено загрязнение лесного участка отходами и выбросами:

Промышленными  Бытовыми

Вид загрязнения	Размеры загрязнения			Объем, кубм	Площадь загрязнения
	длина, м	ширина, м	высота, м		

**ЗАКЛЮЧЕНИЕ**

Оценка текущего санитарного и лесопатологического состояния лесных насаждений, назначенные профилактические мероприятия по защите лесов, агитационные мероприятия: В квартале № 104 выделе № 10 на площади 5,9 Чебаковского участкового лесничества ГКУ ЯО "Тутаевское лесничество" санитарное состояние насаждения удовлетворительное, насаждение здоровое. Проведение СОМ не требуется.

Исполнитель работ по проведению лесопатологического обследования:

ФИО С.С. Стеблянко Подпись Стеблянко  
 Дата обследования 01.09.17

\*Раздел включается в акт, в случае проведения лесопатологического обследования визуальным способом.

1. Визуальное лесопатологическое обследование в квартале 104, выделе 11 Чебаковского уч. лесничества ГКУ ЯО "Тутаевское лесничество"

Наземное  Дистанционное

1.1. На площади 4,9 га фактическая таксационная характеристика лесного насаждения соответствует (не соответствует) таксационному описанию (нужное подчеркнуть).

Причины несоответствия \_\_\_\_\_

Список участков с выявленными несоответствиями приведен в приложении 1 к настоящему Акту.

1.2. Лесные насаждения с нарушенной и утраченной устойчивостью выявлены на площади \_\_\_\_\_ га:

Участковое лесничество	Урочище (дача)	Площадь, га		Причина ослабления (гибели)
		с нарушенной устойчивостью	с утраченной устойчивостью	
Чебаковское				
Итого				

Состояние обследованных лесных насаждений приведено в приложениях 1.1-1.4 к Акту в зависимости от метода проведения ЛПО.

1.3. В обследованных лесных участках прогнозируется:

Прогноз	Площадь, га
Ослабление лесных насаждений	
Усыхание лесных насаждений различной степени	
Развитие очагов вредных организмов	

1.4. Обнаружено загрязнение лесного участка отходами и выбросами:

Промышленными  Бытовыми

Вид загрязнения	Размеры загрязнения			Объем, кубм	Площадь загрязнения
	длина, м	ширина, м	высота, м		

**ЗАКЛЮЧЕНИЕ**

Оценка текущего санитарного и лесопатологического состояния лесных насаждений, назначенные профилактические мероприятия по защите лесов, агитационные мероприятия: В квартале № 104 выделе № 11 на площади 4,9 Чебаковского участкового лесничества ГКУ ЯО "Тутаевское лесничество" санитарное состояние насаждения удовлетворительное, насаждение здоровое. Проведение СОМ не требуется.

Исполнитель работ по проведению лесопатологического обследования:

ФИО С.С. Стебянко Подпись Стебянко  
 Дата обследования 01.09.17

\*Раздел включается в акт, в случае проведения лесопатологического обследования визуальным способом.



1. Визуальное лесопатологическое обследование в квартале 104, выделе 12 Чебаковского уч. лесничества ГКУ ЯО "Тутаевское лесничество"

Наземное  Дистанционное

1.1. На площади 6,0 га фактическая таксационная характеристика лесного насаждения соответствует (не соответствует) таксационному описанию (нужное подчеркнуть).

Причины несоответствия \_\_\_\_\_

Список участков с выявленными несоответствиями приведен в приложении 1 к настоящему Акту.

1.2. Лесные насаждения с нарушенной и утраченной устойчивостью выявлены на площади \_\_\_\_\_ га:

Участковое лесничество	Урочище (дача)	Площадь, га		Причина ослабления (гибели)
		с нарушенной устойчивостью	с утраченной устойчивостью	
Чебаковское				
	Итого			

Состояние обследованных лесных насаждений приведено в приложениях 1.1-1.4 к Акту в зависимости от метода проведения ЛПО.

1.3. В обследованных лесных участках прогнозируется:

Прогноз	Площадь, га
Ослабление лесных насаждений	
Усыхание лесных насаждений различной степени	
Развитие очагов вредных организмов	

1.4. Обнаружено загрязнение лесного участка отходами и выбросами:

Промышленными  Бытовыми

Вид загрязнения	Размеры загрязнения			Объем, кубм	Площадь загрязнения
	длина, м	ширина, м	высота, м		

**ЗАКЛЮЧЕНИЕ**

Оценка текущего санитарного и лесопатологического состояния лесных насаждений, назначенные профилактические мероприятия по защите лесов, агитационные мероприятия: В квартале № 104 выделе № 12 на площади 6,0 Чебаковского участкового лесничества ГКУ ЯО "Тутаевское лесничество" санитарное состояние насаждения удовлетворительное, насаждение здоровое. Проведение СОМ не требуется.

Исполнитель работ по проведению лесопатологического обследования:

ФИО С.С. Стеблянко Подпись Стеблянко  
 Дата обследования 01.09.17

\*Раздел включается в акт, в случае проведения лесопатологического обследования визуальным способом.

1. Визуальное лесопатологическое обследование в квартале 104, выделе 13 Чебаковского уч. лесничества ГКУ ЯО "Тутаевское лесничество"

Наземное  Дистанционное

1.1. На площади 5,6 га фактическая таксационная характеристика лесного насаждения соответствует (не соответствует) таксационному описанию (нужное подчеркнуть).

Причины несоответствия \_\_\_\_\_

Список участков с выявленными несоответствиями приведен в приложении 1 к настоящему Акту.

1.2. Лесные насаждения с нарушенной и утраченной устойчивостью выявлены на площади \_\_\_\_\_ га:

Участковое лесничество	Урочище (дача)	Площадь, га		Причина ослабления (гибели)
		с нарушенной устойчивостью	с утраченной устойчивостью	
Чебаковское				
Итого				

Состояние обследованных лесных насаждений приведено в приложениях 1.1-1.4 к Акту в зависимости от метода проведения ЛПО.

1.3. В обследованных лесных участках прогнозируется:

Прогноз	Площадь, га
Ослабление лесных насаждений	
Усыхание лесных насаждений различной степени	
Развитие очагов вредных организмов	

1.4. Обнаружено загрязнение лесного участка отходами и выбросами:

Промышленными  Бытовыми

Вид загрязнения	Размеры загрязнения			Объем, кубм	Площадь загрязнения
	длина, м	ширина, м	высота, м		

**ЗАКЛЮЧЕНИЕ**

Оценка текущего санитарного и лесопатологического состояния лесных насаждений, назначенные профилактические мероприятия по защите лесов, агитационные мероприятия: В квартале № 104 выделе № 13 на площади 5,6 Чебаковского участкового лесничества ГКУ ЯО "Тутаевское лесничество" санитарное состояние насаждения удовлетворительное, насаждение здоровое. Проведение СОМ не требуется.

Исполнитель работ по проведению лесопатологического обследования:

ФИО С.С. Стеблянко Подпись Стеблянко  
 Дата обследования 01.09.17

\*Раздел включается в акт, в случае проведения лесопатологического обследования визуальным способом.

**1. Визуальное лесопатологическое обследование в квартале 104, выделе 15 Чебаковского уч. лесничества ГКУ ЯО "Тутаевское лесничество"**

Наземное  Дистанционное

1.1. На площади 5,6 га фактическая таксационная характеристика лесного насаждения соответствует (не соответствует) таксационному описанию (нужное подчеркнуть).

Причины несоответствия \_\_\_\_\_

Список участков с выявленными несоответствиями приведен в приложении 1 к настоящему Акту.

1.2. Лесные насаждения с нарушенной и утраченной устойчивостью выявлены на площади \_\_\_\_\_ га:

Участковое лесничество	Урочище (дача)	Площадь, га		Причина ослабления (гибели)
		с нарушенной устойчивостью	с утраченной устойчивостью	
Чебаковское				
Итого				

Состояние обследованных лесных насаждений приведено в приложениях 1.1-1.4 к Акту в зависимости от метода проведения ЛПО.

1.3. В обследованных лесных участках прогнозируется:

Прогноз	Площадь, га
Ослабление лесных насаждений	
Усыхание лесных насаждений различной степени	
Развитие очагов вредных организмов	

1.4. Обнаружено загрязнение лесного участка отходами и выбросами:

Промышленными  Бытовыми

Вид загрязнения	Размеры загрязнения			Объем, кубм	Площадь загрязнения
	длина, м	ширина, м	высота, м		

**ЗАКЛЮЧЕНИЕ**

Оценка текущего санитарного и лесопатологического состояния лесных насаждений, назначенные профилактические мероприятия по защите лесов, агитационные мероприятия: В квартале № 104 выделе № 15 на площади 5,6 Чебаковского участкового лесничества ГКУ ЯО "Тутаевское лесничество" санитарное состояние насаждения удовлетворительное, насаждение здоровое. Проведение СОМ не требуется.

Исполнитель работ по проведению лесопатологического обследования:

ФИО С.С. Стебляноко Подпись Стебляноко  
 Дата обследования 01.02.17

\*Раздел включается в акт, в случае проведения лесопатологического обследования визуальным способом.

Приложение 1  
к акту лесопатологического обследования

Ведомость лесных участков с выявленными несоответствиями таксационным описаниям

Источник данных	Год проведения лесосурействва	Номер квартала	Номер выдела	Площадь выдела, га	Целевое назначение лесов	Категория защитных лесов	Номер выдела лесопатологического	Площадь выдела лесопатологического	Площадь лесопатологического выдела, га	Таксационная характеристика										Заложено пробных площадей							
										состав	порода	возраст, лет	средняя высота, м	средний диаметр, см	тип леса	тип условий местопрорастания	полнота	бонитет	запас, куб. м/га	количество, шт	общая площадь, га						
ТО																											
Ф																											

Примечание:

ТО - таксационные описания

Ф - фактическая характеристика лесного насаждения

Исполнитель работ по проведению лесопатологического обследования:

ФИО  
Должность  
Организация

С.С. Стеблянко

Подпись

*Стеблянко*

Результаты проведения лесопатологического обследования лесных насаждений за 05.09.2017 г.

Субъект Российской Федерации  
Участковое лесничество

Ярославская область  
Чсбаковское

Лесничество (лесопарк)  
Урочища (лесная дача)

Тутаевское

1	2	3	4	5	6	7	Таксационная характеристика							17	Распределение запаса насаждения по категориям состояния деревьев, %											29	30	31	32	Назначенные мероприятия										
							8	9	10	11	12	13	14		15	16	18	19	20	21	22	23	24	25	26					27	28	33	34							
номер квартала	номер выдела	площадь выдела, га	целевое назначение лесов	лесохозяйственные участки	категория защитных лесов	номер лесопатологического выдела	площадь лесопатологического выдела, га	состав	попада	возраст	средняя высота, м	средний диаметр, см	тип леса	полнота	бонитет	запас, км/га	число деревьев на проб, шт.	без признаков ослабления	ослабленные	очень ослабленные	умывающие	свежий сухой	старый сухой	свежий ветровал	старый ветровал	свежий бурелом	старый бурелом	аварийные деревья	признаки повреждения деревьев	доля поврежденных деревьев, %	причина ослабления, повреждения	подлежит рубке, %	вид	площадь, га						
68	20	5,2		Защитные леса	Лесохозяйственные части зеленых зон	1	5,2	9С	61	23	24	СЖС	0,8	1	340	433	90,0	5,0	5,0																					
								1Б	22	22						57	91,0	6,0	3,0																					
Итого																	490	90,0	6,0	4,0																				

Показатели, не соответствующие таксационному описанию отмечаются "х".  
Исполнитель работ по проведению лесопатологического обследования:

ФИО С.С. Стебляно Подпись Стебляно  
Должность \_\_\_\_\_  
Организация \_\_\_\_\_  
Дата составления документа 11.12.17 Телефон \_\_\_\_\_











05.09.2017 г.

Результаты проведения лесопатологического обследования лесных насаждений за

Субъект Российской Федерации  
Участковое лесничество

Ярославская область  
Чебаковское

Лесничество (лесопарк)  
Урочища (лесная дача)

Тугаевское

1	2	3	4	5	6	7	Таксационная характеристика								Распределение запаса насаждения по категориям состояния деревьев, %										30	31	32	Назначенные мероприятия																					
							8	9	10	11	12	13	14	15	16	17	18	19	20	21	22	23	24	25				26	27	28	29	33	34																
Номер квартала	Номер выдела	Площадь выдела, га	Целевое назначение лесов	Категория защитных лесов	Номер лесопатологического выдела	Площадь лесопатологического выдела, га	состав	порода	возраст	средняя высота, м	средний диаметр, см	тип леса	полнота	бонитет	запас, км/га	число деревьев на пробе, шт.	без признаков ослабления	ослабленные	сильно ослабленные	умывающие	вежкий сухой	старый сухой	вежкий ветровал	старый ветровал	вежкий бурелом	старый бурелом	аварийные деревья	Признаки поврежденная деревья	Доля поврежденных деревьев, %	Причина ослабления, повреждения	Подлежит рубке, %	впл	Площадь, га																
104	10	5,9			1	5,9	9Б	50	20	18	18	Е4	0,7	2	160	1015	18	19	20	2,0	2,0	2,0	2,0	2,0	2,0	2,0	2,0	2,0	2,0	2,0	2,0	2,0	2,0	2,0	2,0														
							1Е	19	18							157	93,0	5,0	2,0																														
<b>Итого</b>																	1172	93,0	5,0	2,0																													

Показатели, не соответствующие таксационному описанию отмечаются "x".  
Исполнитель работ по проведению лесопатологического обследования:

ФИО \_\_\_\_\_ С.С. Стебляно \_\_\_\_\_ Подпись \_\_\_\_\_  
 Должность \_\_\_\_\_  
 Организация \_\_\_\_\_  
 Дата составления документа 11.12.17 Телефон \_\_\_\_\_

Результаты проведения лесопатологического обследования лесных насаждений за 05.09.2017 г.

Субъект Российской Федерации  
Участковое лесничество

Ярославская область  
Чебаковское

Лесничество (лесопарк)  
Урочища (лесная дача)

Тугаевское

1	2	3	4	5	6	7	8	9	10	11	12	13	14	15	16	17	Распределение запаса насаждения по категориям состояния деревьев, %										30	31	32	33	34																
																	без признаков ослабления	слабленные	очень ослабленные	усыхающие	свежий сухой	старый сухой	свежий ветровал	старый ветровал	свежий бурелом	старый бурелом						аварийные деревья	Признаки повреждения деревьев	Доля поврежденных деревьев, %	Причина ослабления, повреждения	Подлежит рубке, %	Назначенные мероприятия										
104	11	4,9			1	4,9	6Б	60	22	22	22	ЕКИС	0,7	2	180	571	18	19	20	21	22	23	24	25	26	27	28	29	30	31	32	33	34														
							2Е	21	28							241	90,0	7,0	3,0																												
							2Ос	21	30							255	92,0	8,0																													
Итого																	1067	90,0	7,0	3,0																											

Показатели, не соответствующие таксационному описанию отмечаются "\*\*".  
Исполнитель работ по проведению лесопатологического обследования:

ФИО С.С. Стебянко Подпись *Стебянко*  
Должность \_\_\_\_\_  
Организация \_\_\_\_\_  
Дата составления документа 11.12.17 Телефон \_\_\_\_\_

Результаты проведения лесопатологического обследования лесных насаждений за 05.09.2017 г.

Субъект Российской Федерации: Ярославская область  
Участковое лесничество: Чебаковское  
Лесничество (лесопарк): Урочища (лесная дача)  
Участковое лесничество: Тугавское

104	1	2	3	4	5	6	7	8	9	10	11	12	13	14	15	16	17	Распределение запаса насаждения по категориям состояния деревьев, %											30	31	32	33	34
																		без признаков ослабления	ослабленные	ослабленные сильно ослабленные	усыхающие	свежий сухойстой	старый сухойстой	свежий ветровал	старый ветровал	свежий бурелом	старый бурелом	аварийные деревья					
1	2	3	4	5	6	7	8	9	10	11	12	13	14	15	16	17	18	19	20	21	22	23	24	25	26	27	28	29	30	31	32	33	34
Итого	1181	88,0	9,0	3,0																													

Показатели, не соответствующие таксационному описанию отмечаются "\*" Исполнитель работ по проведению лесопатологического обследования:

ФИО: С.С. Стыблинко  
Должность: \_\_\_\_\_  
Подпись: *С.С. Стыблинко*  
Организация: \_\_\_\_\_  
Дата составления документа: 11.12.17  
Телефон: \_\_\_\_\_

Результаты проведения лесопатологического обследования лесных насаждений за 05.09.2017 г.

Субъект Российской Федерации  
Участковое лесничество

Ярославская область  
Чебаковское

Лесничество (лесопарк)  
Урочища (лесная дача)

Тугаевское

1	2	3	4	5	6	7	8	Таксационная характеристика								18	19	20	21	22	23	24	25	26	27	28	29	30	31	32	33	34	
								состав	возраст	средняя высота, м	средний диаметр, см	тип леса	полнота	тонитст	запас, км/га																		без признаков ослабления
104	13	5,6			1	5,6	7Б	60	18	18	18	ЕДМ	0,7	3	130	639	89,0	9,0	2,0														
							1Ос									134	90,0	5,0	5,0														
							1Олс									113	91,0	7,0	2,0														
							1Е									146	95,0	5,0															
																1032	91,0	6,0	3,0														

Показатели, не соответствующие таксационному описанию отмечаются "х"  
Исполнитель работ по проведению лесопатологического обследования:


ФИО \_\_\_\_\_ С.С. Стблянюк \_\_\_\_\_ Подпись *Стеблянюк*  
 Должность \_\_\_\_\_  
 Организация \_\_\_\_\_  
 Дата составления документа 11.12.17 \_\_\_\_\_ Телефон \_\_\_\_\_

Результаты проведения лесопатологического обследования лесных насаждений за **05.09.2017 г.**

Субъект Российской Федерации Ярославская область Лесничество (лесопарк) Тутаевское  
 Участков лесничество Чебаковское Урочища (лесная дача) Тутаевское

1	2	3	4	5	6	7	Таксационная характеристика									17	Распределение запаса насаждения по категориям состояния деревьев, %									29	30	31	32	33	34																								
							состав	попорода	возраст	средняя высота, м	средний диаметр, см	тип леса	полнота	тонитет	запас, куб/га		без признаков ослабления	ослабленные	сильно ослабленные	учащающие	свежий сухойстой	старый сухойстой	свежий ветровал	старый ветровал	свежий бурелом							старый бурелом	аварийные деревья	Признаки повреждения деревьев	Доля поврежденных деревьев, %	Причина ослабления, повреждения	Подлежит рубке, %	Назначенные мероприятия																	
104	15	5,6			1	5,6	Лесопатологического выдела												8	8Б	60	18	18	ЕДМ	0,6	14	15	16	17	18	19	20	21	22	23	24	25	26	27	28	29	30	31	32	33	34									
			Лесовое назначенные лесов	Лесхозы/испытанные части зеленых зон	Номер лесопатологического выдела	Площадь лесопатологического выдела, га																																																	
<b>Итого</b>																																																							
931 90,0 6,0 4,0																																																							

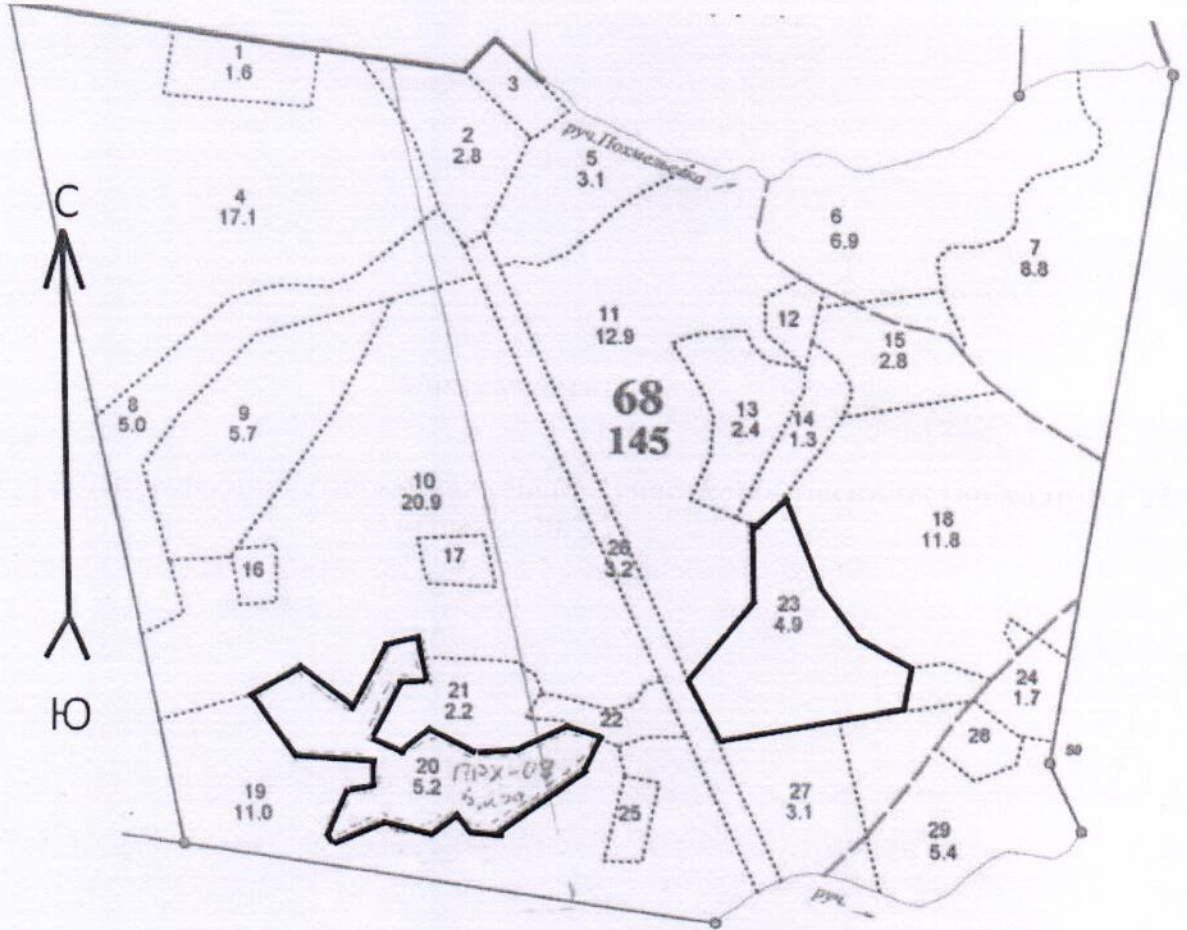
Показатели, не соответствующие таксационному описанию отмечаются "\*\*".  
Исполнитель работ по проведению лесопатологического обследования:

ФИО С.С. Стблянко Подпись   
 Должность \_\_\_\_\_  
 Организация \_\_\_\_\_  
 Дата составления документа 11.12.17 Телефон \_\_\_\_\_

Абрис участка

ГКУ ЯО «Тутаевское лесничество», Чебаковское участковое лесничество квартал 68,  
выделы 20, 23

М 1:10000



№ выдела	Ленты (круговой площадки) перечета				
	№ ленты (площадки)	длина, м	ширина, м	радиус, м	площадь, га
20					5,2
23					4,9

Номера точек	Координаты	Румбы линий	Длина, м

Условные обозначения: граница лесопатологического выдела,

Исполнитель работ по проведению лесопатологического обследования:

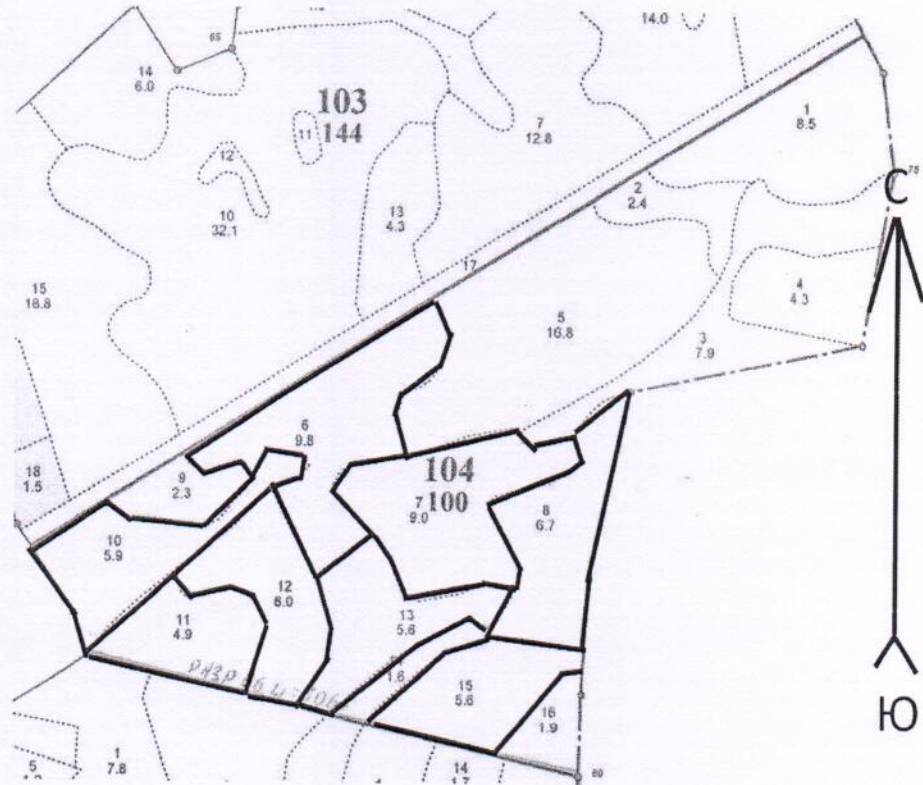
Ф.И.О. С.С. Стеблянко Подпись *Стеблянко*

Дата составления документа 11.12.12 Телефон \_\_\_\_\_

### Абрис участка

ГКУ ЯО «Тутаевское лесничество», Чебаковское участковое лесничество квартал 104,  
выделы 6, 7, 8, 10, 11, 12, 13, 15

М 1:10000



№ выдела	Ленты (круговой площадки) перечета				
	№ ленты (площадки)	длина, м	ширина, м	радиус, м	площадь, га
6					9,8
7					9,0
8					6,7
10					5,9
11					4,9
12					6,0
13					5,6
15					5,6

Номера точек	Координаты	Румбы линий	Длина, м

Условные обозначения: **—** граница лесопатологического выдела,

Исполнитель работ по проведению лесопатологического обследования:

Ф.И.О. С.С. Стеблянко Подпись *Стеблянко*

Дата составления документа 14.12.17 Телефон



Лесничество	ЧЕБАКОВСКОЕ	Категория зашитности	ЛЕСОХОЗЯЙСТВ. ЧАСТИ ЗЕЛЕННЫХ ЗОН	Квартал	68
N	:Плю-	:Состав. Подрост, по:	Я:Вы:Зле-	Ди:Кл:Гр:Бо:	Тип
	:вы-	:шадь, :длесок	:покров, поч:	:со-:мент:	:ас:ул:
	:де-	:ва, рельеф, особенн:	:Р:та :	:со-:ам:с	:па:ни: леса
	:ла :	:га	:ости выдела. Отмет:	:ле-	: : : :
			:ка о порослевом	:У:я-:са	:ст :та
			:проех. Наимен. кат:	:ру-	:зр:зр:
			:ег. незалес. земель:	:С:са-	:р :ас:ас:т
			:Хар. лесных культур	: : : :	:та:та:
			:Кадастров. оценка :	: : : :	: : : :
: 1 :	2 :	3	:4: 5 : 6 : 7 : 8 :	9:10:11:12:	13 : 14 : 15 : 16 : 17 : 18: 19 : 20 : 21 : 22 : 23 :
			1 3 Е	23 3 2 2 1 1	ЕКИС 0,7 2 1 1 2
			ОС	4 2	СЗ
			6Е4ОС		

подлесок: КРЛ СМ Р ГУСТОЙ  
культуры-81 г., состояние УДОВЛЕТВОРИТЕЛЬНЫЕ

18 11,8 лесные культуры  
7Е2ОС1В+ОЛС

подлесок: ИВК СРЕДНИЙ  
культуры-77 г., состояние ХОРОШИЕ

19 11,0 6ОС2Б2ОЛС

подлесок: КРЛ Р ВРК ГУСТОЙ  
СОСТАВ НЕОДНОРОДНЫЙ, ПЛОТНОТА НЕРАВНОМЕРНАЯ, НАСАЖДЕНИЕ РАЗНОВОЗРАСТНОЕ

20 5,2 лесные культуры  
9С1В

подлесок: КРЛ ЛЩ ГУСТОЙ  
культуры-43 г., состояние ХОРОШИЕ

21 2,2 9В1ОЛС

подлесок: КРЛ ЧР СРЕДНИЙ

22 ,9 лесные культуры  
6Е4ОС

ПРОРЕЖИВ.1 ОЧ  
20%

СПЛОШНАЯ РУБК  
100%  
Л.КУЛЬТУРН  
РТК нм 04

ПРОХОДН.2 ОЧ.  
15%  
СРВ - 0,9, 1,5, 2, 2, 2

*Наталья Велюжа*

*[Signature]*

ПРОРЕЖИВ.1 ОЧ  
15%

## Категория зашитности ЛЕСОХОЗЯЙСТВ. ЧАСТИ ЗЕЛЕННЫХ ЗОН

## Лесничество ЧЕБАКОВСКОЕ

Н	Пло	Состав	Подрост	по	Я	Вы	Эле	Воз	Вы	Ди	Кл	Гр	Во	Тип	Полн	Запас	сырораст	Кл	Запас	на	выделе	дес	МЗ
Вы	шадь	длесок	покров	поч	со	мент									ота	леса	дес	МЗ	ас				
де	ва	редьф	особенн	Р	та		ра	со	ам	с	па	ни	леса					с	су	ре	еди	захламлен	Хозяйственные
ла	га	ости	выдела	Опмет			ле								Сумм	на	общий	в	т	ч	хо	нич	
		ка	о	порослевом	У	я	са	ст	та	ет	во	во	те		а	пл		по	то	стоя	дин	ные	мероприятия
		происх	Наимен	кат	ру									ТЛУ	оша	1	на	сос	ва		лер	Общий	лик
		ег	незалес	земель	С	са									лей		тав	рн	(ста				
		Хар	лесных	культур											сече	га	выдел	ляю	ос	ро	ест	вида	
			Кадастров	оценка											ний		шим	ти	го	воз			
1	2	3	4	5	6	7	8	9	10	11	12	13	14	15	16	17	18	19	20	21	22	23	24

2

ОС

4

2

СЗ

подлесок: КРЛ СМ Р ГУСТОЙ  
культур-81 г., состояние УДОВЛЕТВОРИТЕЛЬНЫЕ

ПРОРЕЖИВ. 1 ОЧ  
40%

23	4,9	лесные культуры	1	3	Е	21	3	4	2	1	2	ЕКИС	0,4	1	5	5	3
		10Е	2	9	ОС	20	9	8				СЗ	0,5	4	20	8	3
		4ОСЗБЗОЛС			Б	9	8								6	3	
					ОЛС	8	8								6	3	

подлесок: КРЛ Р ГУСТОЙ  
культур-83 г., состояние НЕУДОВЛЕТВОРИТЕЛЬНЫЕ, НАРУШЕНИЕ АГРОТЕХНИКИ

24	1,7	лесные культуры	1	20	Е	47	20	20	3	2	1А	ЕКИС	0,7	24	41	41
		10Е+ОЛС+ОС										СЗ				

подлесок: Р РЕДКИЙ  
культур-57 г., состояние УДОВЛЕТВОРИТЕЛЬНЫЕ

25	,5	лесные культуры	1	17	Е	41	17	18	3	2	1	ЕКИС	0,7	20	10	10
		10Е										СЗ				

подлесок: Р РЕДКИЙ  
культур-63 г., состояние УДОВЛЕТВОРИТЕЛЬНЫЕ

26	3,2	4ОСЗБЗОЛС	1	4	ОС	10	4	2	1	1	2	ЕКИС	0,8	3	8	3
					Б							СЗ				
					ОЛС											2

подлесок: ЧР КРЛ РЕДКИЙ

*Кочетков*  
*[Signature]*



Лесничество ЧЕБАКОВСКОЕ Категория зашитности ЛЕСОХОЗЯЙСТВ. ЧАСТИ ЗЕЛЕННЫХ ЗОН Квартал 104

Площадь	1	23	Б	60	23	22	6	2	2	ЕКИС	0,7	19	171	69
Состав	10Е	(30)	2,0	м,	1,0	тыс.шт/га								34
Подлесок	Р	КРЛ	СРЕДНИЙ											17
Состав	НЕОДНОРОДНЫЙ,	ПОЛНОТА	НЕРАВНОМЕРНАЯ,	РАЗМЕЩЕНИЕ	ПОДРОСТА	ГРУП.								51

подлесок: КРЛ Р МЛ СРЕДНИЙ

подрос: 10Е (30) 2,0 м, 1,0 тыс.шт/га  
подлесок: Р КРЛ СРЕДНИЙ

СОСТАВ НЕОДНОРОДНЫЙ, ПОЛНОТА НЕРАВНОМЕРНАЯ, РАЗМЕЩЕНИЕ ПОДРОСТА ГРУП.

Площадь	1	22	Б	55	22	22	6	2	2	ЕКИС	0,7	18	121	61
Состав	10Е	(30)	3,0	м,	1,0	тыс.шт/га								48
Подлесок	ЧР	КРЛ	СРЕДНИЙ											12

*Коммуна*

Площадь	1	22	Е	70	21	24	4	3	2	ЕКИС	0,7	27	62	37
Состав	10Е	(30)	3,0	м,	1,0	тыс.шт/га								19
Подлесок	КРЛ	Р	МЛ	СРЕДНИЙ										6
Состав	НЕОДНОРОДНЫЙ,	ПОЛНОТА	НЕРАВНОМЕРНАЯ,	ТЛУ	ВАРЬИРУЕТ									4

подрос: 10Е (30) 3,0 м, 1,0 тыс.шт/га  
подлесок: КРЛ Р МЛ СРЕДНИЙ  
РАЗМЕЩЕНИЕ ПОДРОСТА ГРУП.  
селекционная оценка: НОРМАЛЬНЫЕ

Площадь	1	20	Б	50	20	18	5	2	2	ЕЧ	0,7	16	94	85
Состав	10Е	(35)	4,0	м,	2,0	тыс.шт/га								9
Подлесок	КРЛ	Р	МЛ	СРЕДНИЙ										1
Состав	НЕОДНОРОДНЫЙ,	ПОЛНОТА	НЕРАВНОМЕРНАЯ,	ТЛУ	ВАРЬИРУЕТ									

ПЕРЕФОРМИРОВА  
40%

Площадь	1	22	Б	60	22	22	6	2	2	ЕКИС	0,7	18	88	53
Состав	10Е	(35)	4,0	м,	2,0	тыс.шт/га								18
Подлесок	КРЛ	Р	МЛ	СРЕДНИЙ										1
Состав	НЕОДНОРОДНЫЙ,	ПОЛНОТА	НЕРАВНОМЕРНАЯ,	ТЛУ	ВАРЬИРУЕТ									4

ПЕРЕФОРМИРОВА  
40%

