


"УТВЕРЖДАЮ"

  
Первый заместитель директора  
Департамента л/х Ярославской  
области  
И.А. Хитров  
"11" 12 2017 г.

Акт  
лесопатологического обследования № 220  
лесных насаждений Угличского лесничества (лесопарка)  
Ярославской области (субъекта Российской Федерации)

Способ лесопатологического обследования:  
1. Визуальный   
2. Инструментальный

Место проведения

Участковое лесничество	Урочище (дача)	Квартал (кварталы)	Выдел (выделы)	Площадь, га
Ильинское		15	9	3,2
Ильинское		44	22	4,2

Лесопатологическое обследование проведено на общей площади 7,4 га.

1. Визуальное лесопатологическое обследование в квартале 15, выделе 9 Ильинского уч. лесничества ГКУ ЯО "Угличское лесничество"

Наземное  Дистанционное

1.1. На площади 3,2 га фактическая таксационная характеристика лесного насаждения соответствует (не соответствует) таксационному описанию (нужное подчеркнуть).

Причины несоответствия \_\_\_\_\_

Список участков с выявленными несоответствиями приведен в приложении 1 к настоящему Акту.

1.2. Лесные насаждения с нарушенной и утраченной устойчивостью выявлены на площади - га:

Участковое лесничество	Урочище (дача)	Площадь, га		Причина ослабления (гибели)
		с нарушенной устойчивостью	с утраченной устойчивостью	
Ильинское				
	Итого			

Состояние обследованных лесных насаждений приведено в приложениях 1.1-1.4 к Акту в зависимости от метода проведения ЛПО.

1.3. В обследованных лесных участках прогнозируется:

Прогноз	Площадь, га
Ослабление лесных насаждений	3,2
Усыхание лесных насаждений различной степени	
Развитие очагов вредных организмов	

1.4. Обнаружено загрязнение лесного участка отходами и выбросами:

Промышленными  Бытовыми

Вид загрязнения	Размеры загрязнения			Объем, кубм	Площадь загрязнения
	длина, м	ширина, м	высота, м		

**ЗАКЛЮЧЕНИЕ**

Оценка текущего санитарного и лесопатологического состояния лесных насаждений, назначенные профилактические мероприятия по защите лесов, агитационные мероприятия: В квартале № 15 выделе № 9 на площади 3,2 Ильинского участкового лесничества ГКУ ЯО "Угличское лесничество" санитарное состояние насаждения удовлетворительное. Средневзвешенная величина состояния насаждения составляет 1,15, однако вследствие высокой рекреационной нагрузки лесного участка прогнозируется ослабление лесных насаждений на указанной площади. Назначается проведение профилактических биотехнических мероприятий, таких как развешивание искусственных гнездовий насекомоядных птиц и огораживание муравейников с целью недопущения возникновения негативных процессов.

Исполнитель работ по проведению лесопатологического обследования:

ФИО Т.В. Шкилев

Подпись \_\_\_\_\_

Дата обследования 01.09.17

\*Раздел включается в акт, в случае проведения лесопатологического обследования визуальным способом.

1. Визуальное лесопатологическое обследование в квартале 44, выделе 22 Ильинского уч. лесничества ГКУ ЯО "Угличское лесничество"

Наземное  Дистанционное

1.1. На площади 4,2 га фактическая таксационная характеристика лесного насаждения соответствует (не соответствует) таксационному описанию (нужное подчеркнуть).

Причины несоответствия \_\_\_\_\_

Список участков с выявленными несоответствиями приведен в приложении 1 к настоящему Акту.

1.2. Лесные насаждения с нарушенной и утраченной устойчивостью выявлены на площади \_\_\_\_\_ га:

Участковое лесничество	Урочище (дача)	Площадь, га		Причина ослабления (гибели)
		с нарушенной устойчивостью	с утраченной устойчивостью	
Ильинское				
Итого				

Состояние обследованных лесных насаждений приведено в приложениях 1.1-1.4 к Акту в зависимости от метода проведения ЛПО.

1.3. В обследованных лесных участках прогнозируется:

Прогноз	Площадь, га
Ослабление лесных насаждений	4,2
Усыхание лесных насаждений различной степени	
Развитие очагов вредных организмов	

1.4. Обнаружено загрязнение лесного участка отходами и выбросами:

Промышленными  Бытовыми

Вид загрязнения	Размеры загрязнения			Объем, кубм	Площадь загрязнения
	длина, м	ширина, м	высота, м		

**ЗАКЛЮЧЕНИЕ**

Оценка текущего санитарного и лесопатологического состояния лесных насаждений, назначенные профилактические мероприятия по защите лесов, агитационные мероприятия: В квартале № 44 выделе № 22 на площади 4,2 Ильинского участкового лесничества ГКУ ЯО "Угличское лесничество" санитарное состояние насаждения удовлетворительное. Средневзвешенная величина состояния насаждения составляет 1,15, однако вследствие высокой рекреационной нагрузки лесного участка прогнозируется ослабление лесных насаждений на указанной площади. Назначается проведение профилактических биотехнических мероприятий, таких как развешивание искусственных гнездовий насекомоядных птиц и огораживание муравейников с целью недопущения возникновения негативных процессов.

Исполнитель работ по проведению лесопатологического обследования:

ФИО Т.В. Шкилев

Подпись \_\_\_\_\_

Дата обследования

01.09.17

\*Раздел включается в акт, в случае проведения лесопатологического обследования визуальным способом.

Приложение 1  
к акту лесопатологического обследования

Ведомость лесных участков с выявленными несоответствиями таксационным описаниям

Источники данных	Год проведения лесосурьеза	Номер квартала	Номер выдела	Площадь выдела, га	Целевое назначение лесов	Категория защитных лесов	Номер лесопатологического выдела	Площадь лесопатологического выдела, га	Таксационная характеристика											Заложено пробных площадей						
									состав	порода	возраст, лет	средняя высота, м	средний диаметр, см	тип леса	тип условий	местопроизрастания	плотность	фонитет	запас, куб. м/га	количество, шт	общая площадь, га					
ТО																										
Ф																										

Примечание:

ТО - таксационные описания

Ф - фактическая характеристика лесного насаждения

Исполнитель работ по проведению лесопатологического обследования:

ФИО  
Должность  
Организация

Т.В. Шкилев  
Директор  
ООО "Экопроект"

Подпись



Приложение 1.1  
к акту лесопатологического обследования

Результаты проведения лесопатологического обследования лесных насаждений за 01.09.17 г.

Субъект Российской Федерации  
Участковое лесничество

Ярославская область  
Ильинское

Лесничество (лесопарк)  
Урочища (лесная дача)

Угличское

1	2	3	4	5	6	7	8	9	10	11	12	Таксационная характеристика				17	Распределение запаса насаждения по категориям состояния деревьев, %												29	30	31	32	33	34													
												состав	порода	возраст	средняя высота, м		средний диаметр, см	тип леса	толнота	бонитет	запас, км/га	без признаков ослабления	ослабленные	сильно ослабленные	усыхающие	свежий сухостой	старый сухостой	свежий ветровал							старый ветровал	свежий бурелом	старый бурелом	аварийные деревья	Признаки повреждения деревьев	Доля поврежденных деревьев, %	Причина ослабления, повреждения	Полжежит рубке, %	вид	Назначенные мероприятия			
15	9	3,2			1	3,2	10Е	32	13	14	12	13	0,4	1	15	16	17	18	19	20	21	22	23	24	25	26	27	28	501	13	701				ПБМ												
							6Б	30	19		18		0,7		63	140	63	88,0	9,0	3,0																											
							3Оле	18	16		16				27		27	90,0	5,0	5,0																											
							1Инд	14	12		12				4		4	80,0	20,0																												
Итого																251	87,0	10,0	3,0																												

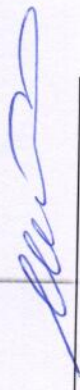
Показатели, не соответствующие таксационному описанию отмечаются "\*\*".  
Исполнитель работ по проведению лесопатологического обследования:

ФИО  
Должность  
Организация  
Дата составления документа

Т.В. Шкилев  
Директор  
ООО "Экопроект"  
11.09.17

Подпись

Телефон



Результаты проведения лесопатологического обследования лесных насаждений за 01.09.17 г.

Ярославская область  
Ильинское


Лесничество (лесопарк)  
Урочища (лесная дача)

Угличское

Субъект Российской Федерации  
Участков лесничество

№ квартала	№ выдела	№ выдела, га	№ кварталов	№ выдела, га	№ участка	№ записи	Категория заповедных лесов	№ выдела, га	№ участка	№ выдела, га	№ участка	Таксационная характеристика										Распределение запаса насаждения по категориям состояния деревьев, %	Признаки повреждения деревьев	Доля поврежденных деревьев, %	Причина ослабления, повреждения	Подожиг рук, %	Назначенные мероприятия															
												состав	порода	возраст	средняя высота, м	средний диаметр, см	тип леса	полнота	фонит	запас, км/га	число деревьев на пробе, шт.							без признаков ослабления	ослабленные	сильно ослабленные	ухаживаемые	свежий сухой	старый сухой	свежий ветровал	старый ветровал	свежий бурелом	старый бурелом	аварийные деревья				
	1	4.2	1	1									6E	9	10	11	12	13	14	15	16	17	18	19	20	21	22	23	24	25	26	27	28	29	30	31	32	33	34	Площадь, га		
44	22	4.2											3Б	15	14	16	16	13	13	14	15	16	17	18	19	20	21	22	23	24	25	26	27	28	29	30	31	32	33	34	Площадь, га	
													1Оле	13	12	12	12	13	12				83	88.0	7.0	5.0									501	12	701				ПБМ	4.2
<b>Итого</b>																						648	88.0	8.0	4.0																	

Показатели, не соответствующие таксационному описанию отмечаются "\*" .  
Исполнитель работ по проведению лесопатологического обследования:

ФИО: Т. В. Шкиль Подпись: 

Должность: Директор

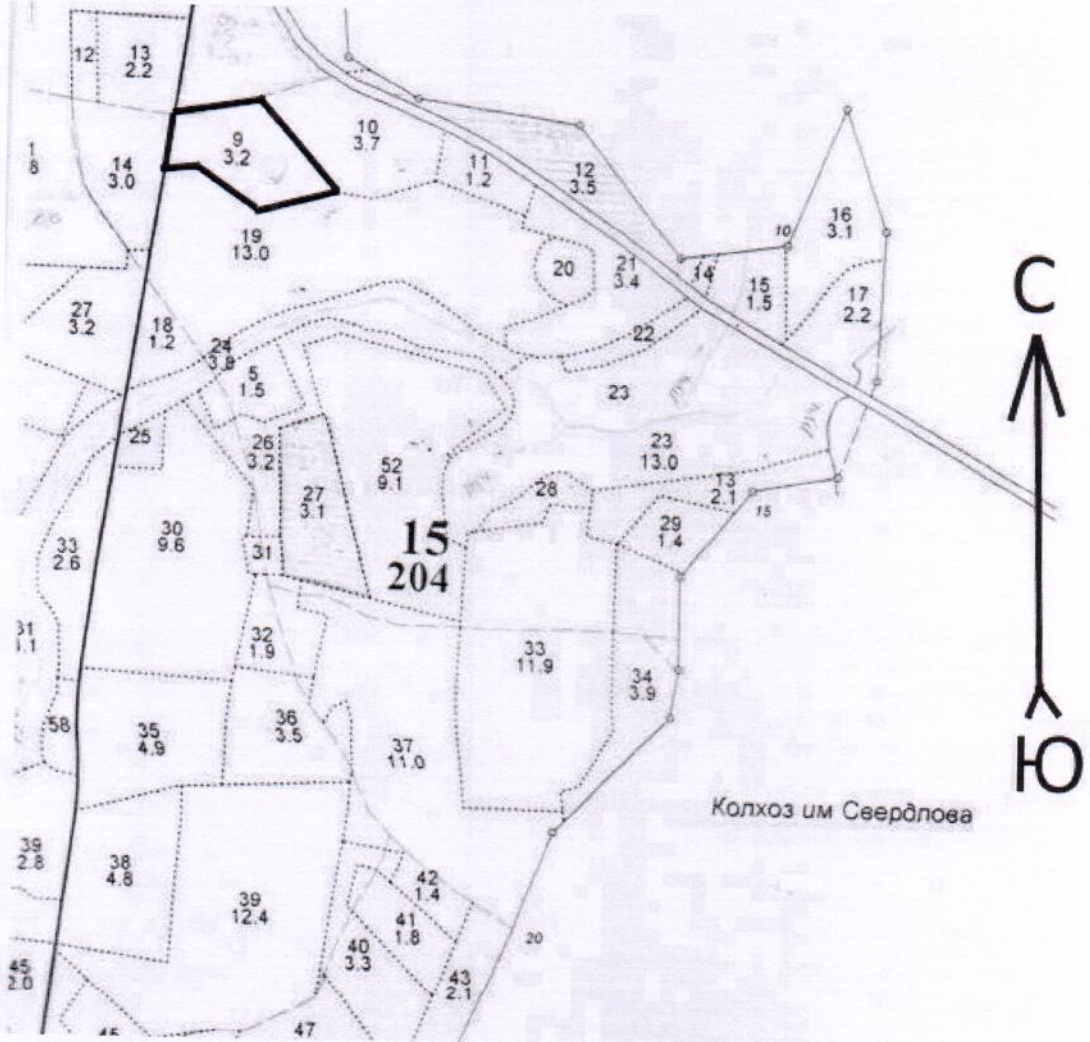
Организация: ООО "Экопроект"

Дата составления документа: 11.09.17 Телефон: \_\_\_\_\_

Абрис участка

ГКУ ЯО «Угличское лесничество», Ильинское участковое лесничество квартал 15,  
выдел 9

М 1:10000



№ выдела	Ленты (круговой площадки) перечета				
	№ ленты (площадки)	длина, м	ширина, м	радиус, м	площадь, га
9					3,2

Номера точек	Координаты	Румбы линий	Длина, м

Условные обозначения: **—** граница лесопатологического выдела с назначенными ПБМ,

Исполнитель работ по проведению лесопатологического обследования:

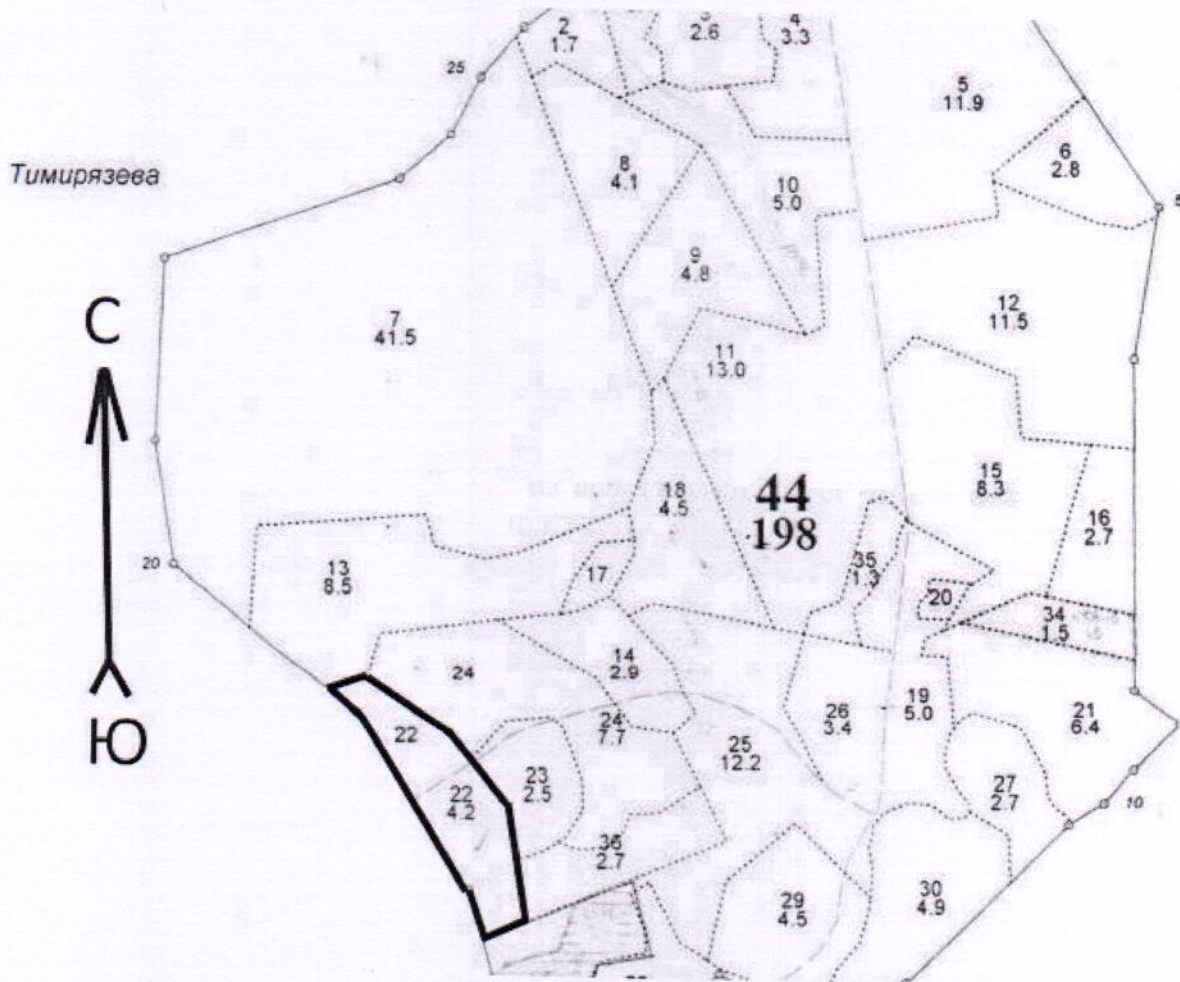
Ф.И.О. Т.В. Шкилев Подпись 

Дата составления документа 11.12.17 Телефон

### Абрис участка

ГКУ ЯО «Угличское лесничество», Ильинское участковое лесничество квартал 44,  
выдел 22

М 1:10000



№ выдела	Ленты (круговой площадки) перечета				
	№ ленты (площадки)	длина, м	ширина, м	радиус, м	площадь, га
22					4,2

Номера точек	Координаты	Румбы линий	Длина, м

Условные обозначения: **—** граница лесопатологического выдела с назначенными ПБМ,

Исполнитель работ по проведению лесопатологического обследования:

Ф.И.О. Т.В. Шкилев Подпись 

Дата составления документа 11.12.17 Телефон



№ выдела	Площадь га	Состав, возраст, подлесок, покров, почва, рельеф, особенности выдела. Отметка о порослевом проиоке. Наименование категорный нецелев. земель. Хар. лесных культур. Категория оценок	Ярса	Высота	Элемент леса	Возраст	Высота мет	Диаметр	Класс	Группа	Бонитет	Тип леса	Полнота	Запас сирораек леса, кмб			Класс	Запас на выделе, кмб				Хозяйственные мероприятия		
														на га	общий на выдел	в т.ч. по состав. породам		сухостоя (старого)	редина	единичдер	Захлалленность		общая	ликвидна
1	2	3	4	5	6	7	8	9	10	11	12	13	14	15	16	17	18	19	20	21	22	23	24	
8	3.2	4С1Е4Б1ОС	1	26	4С	95	26	40	5	6	1	Е4	0.6	300	960	384	1							
					1Е		27	36				В3				96	1							
					4Б		27	30								384	3							
					1ОС		25	40								96	4							
					подрост: 10Е; (30); 4 м. 1 тыс шт/га      подлесок: Р КРЛ Средний Селекционная оценок: Нормальные																			
9	3.2	Культуры лесные																						
			1	13	10Е	32	13	14	2	2	1	ЕКИС	0.4	70	224	224	3							
			2	18	6Б	30	19	18				С2	0.7	140	448	269	3							
					3ОЛС		18	16								134	4							
					1ИВД		14	12								45	4							
					ОС																			
					Е																			
					подлесок: ИВК КРЛ Средний Культуры, год создания л/к - 1982, состояние - Удовлетворительные Особенности: Проведение х/м перенгабельно.																			
10	3.7	5Б3ОС2С	1	25	5Б	75	24	24	8	6	2	Е4	0.5	160	592	296	2							
					3ОС		25	28				В3				178	3							
					2С		28	36								118	1							
					10Е	2	19	10Е	60	19	26		0.4				2							
					подлесок: Р Редкий Повреждения насаждения: Диками животными, Ель, Погрыз коры, Средняя поврежденность																			
11	1.2	5ОС2Б2Е1С	1	24	5ОС	75	26	36	8	7	1	ЕКИС	0.6	230	276	138	4							
					2Б		24	22				С2				55	2							
					2Е		21	24								55	1							
					1С		25	28								28	1							
					подрост: 10Е; (30); 4 м. 1.5 тыс шт/га      подлесок: Р КРЛ Редкий Повреждения насаждения: Фитовредители, Осиа, Ложный трутовик, Сильная поврежденность																			
12	3.5	Лесосеки																						
			1	23	4ОС	70	24	26	7	7	2	ЕКИС	0.7				4	35						
					3Б		23	22				С3					2							
					2Е		20	22									1							
					1С		24	28									1							
					подрост: 10Е; (35); 5 м. 0.8 тыс шт/га      подлесок: Р КРЛ Средний Повреждения насаждения: Фитовредители, Осиа, Ложный трутовик, Сильная поврежденность																			

*Юлия Вина*



СР 2013-2014  
ЛКС-2013-2014

№ выдела	Площадь	Состав, подрост, подлесок, покров, почва, рельеф, особенности выдела. Отметка о порослевом проих. Наименование категориый незалес. земель. Хар. лесных культур.	Ярса	Высота	Элемент леса	Возраст	Диаметр	Класс	Группа	Бонитет	Тип леса	Полнота	Запас сырораств. леса, кмб			Запас на выделе, кмб			Хозяйственные мероприятия			
													на I га	общий на выдел	в т.ч. по состав. породам	сухостоя (старого)	редич. дер.	Закладленность общая		ликвидация		
1	2	Каластовская оленеша	4	5	6	7	8	9	10	11	12	14	15	16	17	18	19	20	21	22	23	24
18	4.5	4БЗОС2Е1С	1	26	4Б	65	27	26	7	6	1	ЕКИС	0.7	230	1035	414	2					
					3 ОС		27	32							310	3						
					2 Е		22	28							207	2						
					1 С		26	30							104	1						
19	5	культуры лесные																				
		подрост: 10Е; (35); 5 м; 1.5 тыс.шт/га																				
		подлесок: Р КРЛ Средний																				
20	0.4	Болота																				
		культуры лесные																				
		9С1Е+Б	1	21	9С	49	21	20	3	4	1А	ЕКИС	0.7	260	1300	1170						
					1 Е		21	20							130							
					Б																	
		подрост: 10Е; (30); 4 м; 2 тыс.шт/га																				
		культуры, год создания л/к - 1965, состояние - Хорошие Особенности.																				
21	6.4	8Б2ОС+ОЛС	1	4	8Б	10	4	4	1	1	1	ЕКИС	0.9	20	128	102						32
					2 ОС		4	4							26							
					ОЛС																	
22	4.2	культуры лесные																				
		6ЕЗБ1ОЛС	1	14	6 Е	46	14	16	3	4	3	ЕКИС	0.6	120	504	302						
					3 Б		15	14							151	4						
					1 ОЛС		13	12							50	4						
					подлесок: ИВКЗ Средний																	
		культуры, год создания л/к - 1968, состояние - Неудовлетворительные, причина гибели - Отсутствие ухода Особенности., Проведение х/м чертабеляно.																				
23	2.5	культуры лесные																				
		6ЕЗБ1ОС	1	3	6 Е	15	3	4	1	1	1	ЕКИС	0.8	20	50	30						
					3 Б										15							
					1 ОС										5							
		Единичные деревья	9	19	6 Б	50	19	20							60							150
		6Б2ОС2Е			2 ОС		20	24														
					2 Е		18	18														
					подлесок: Р КРЛ ЛШЦ Средний																	
		культуры, год создания л/к - 1999, Велашка борозд., Посадка ручная, состояние - Неудовлетворительные причина гибели - Загущение листовыми породами Выпавшие хоз. мероприятия., Создание л/культур, 1999, Ель, Запроектир. и провед. обособ., оценка - Неудовлетворительные, факторы снижения качества - Загущение листовыми породами																				

*Кочетков*