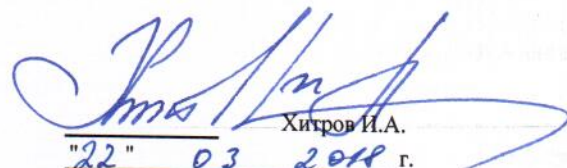


Приложение 2
к приказу Минприроды России
от 16.09.2016 № 480

Форма
"УТВЕРЖДАЮ"

Первый заместитель директора
департамента лесного хозяйства
Ярославской области


Хитров И.А.
"22" 03 2018 г.

Акт
лесопатологического обследования № 22
лесных насаждений Даниловского лесничества (лесопарка)
Ярославской области (субъекта Российской Федерации)

Способ лесопатологического обследования:

1. Визуальный
2. Инструментальный

Место проведения

Участковое лесничество	Урочище (дача)	Квартал (кварталы)	Выдел (выделы)	Площадь, га
Даниловское		46	42	12,6

Лесопатологическое обследование проведено на общей площади 12,6 га.

1. Визуальное лесопатологическое обследование.*

Наземное Дистанционное

1.1. На площади 12,6 га фактическая таксационная характеристика лесного насаждения соответствует (не соответствует) таксационному описанию (нужное подчеркнуть).

Причины несоответствия _____

Список участков с выявленными несоответствиями приведен в приложении 1 к настоящему Акту.

1.2. Лесные насаждения с нарушенной и утраченной устойчивостью выявлены на площади 12,6 га:

Участковое лесничество	Урочище (дача)	Площадь, га		Причина ослабления (гибели)
		с нарушенной устойчивостью	с утраченной устойчивостью	
Даниловское		12,6		343
Итого		12,6		

Состояние обследованных лесных насаждений приведено в приложениях 1.1-1.4 к Акту в зависимости от метода проведения ЛПО.

1.3. В обследованных лесных участках прогнозируется:

Прогноз	Площадь, га
Ослабление лесных насаждений	
Усыхание лесных насаждений различной степени	
Развитие очагов вредных организмов	

1.4. Обнаружено загрязнение лесного участка отходами и выбросами:

Промышленными Бытовыми

Вид загрязнения	Размеры загрязнения			Объем, кубм	Площадь загрязнения
	длина, м	ширина, м	высота, м		

ЗАКЛЮЧЕНИЕ


Оценка текущего санитарного и лесопатологического состояния лесных насаждений, назначенные профилактические мероприятия по защите лесов, агитационные мероприятия:

В квартале № 46 выделе № 42 на площади 12,6 га участкового лесничества Даниловское

наблюдается усыхание насаждения, необходимо проведение инструментального обследования

Исполнитель работ по проведению лесопатологического обследования:

ФИО Т.В. Шкилев

Подпись 

Дата обследования 07.09.2017

*Раздел включается в акт, в случае проведения лесопатологического обследования визуальным способом.

2. Инструментальное обследование лесного участка.*

2.1. Фактическая таксационная характеристика лесного насаждения соответствует
(не соответствует) (нужное подчеркнуть) таксационному описанию. Причины несоответствия:

Ведомость лесных участков с выявленными несоответствиями таксационным описаниям приведена в приложении 1 к Акту.

2.2. Состояние насаждений: с нарушенной устойчивостью
с утраченной устойчивостью

причины повреждения:
короедом-типографом, Губка корневая

стволовыми вредителями:

Вид вредителя	Порода	Встречаемость (% заселенных деревьев)	Степень заселения (слабая, средняя, сильная)
Короед-типограф	Ель	9	слабая

Повреждено огнём:

Вид пожара	Порода	Состояние корневых лап		Состояние корневой шейки		Подсушивание луба	
		% поврежденных огнём корней	% деревьев с данным повреждением	ожог корневой шейки по окружности (1/4; 2/4; 3/4; более 3/4)	% деревьев с данным повреждением	по окружности (1/4; 2/4; 3/4; более 3/4)	% деревьев с данным повреждением

Поражено болезнями:

Вид	Порода	Встречаемость (% заражённых деревьев)	Степень заражения (слабая, средняя, сильная)
Губка корневая	Ель	10	средняя
Губка березовая	Береза	10	слабая
Трутовик ложный осиновый	Осина	12	средняя
Трутовик настоящий	Ольха серая	15	средняя

2.3. Выборке подлежит 9,18 % деревьев, 8,7 % от запаса

в том числе:

ослабленных _____%, (причины назначения) 343 ;
 сильно ослабленных _____%, (причины назначения) 466 ;
 усыхающих _____%, (причины назначения)

361	358
-----	-----

 ;
 свежего сухостоя 2,1 %,
 свежего ветровала: 1,3 %,
 свежего бурелома _____%,
 старого ветровала: _____%,
 старого бурелома _____%,
 старого сухостоя 5,31 %,
 аварийных _____%.

343 - (заселено или отработано) короедом-типографом

466 - Губка корневая

361 - Губка березовая

358 - Трутовик ложный осиновый

2.4. Полнота лесного насаждения после уборки деревьев, подлежащих рубке, составит 0,64
Критическая полнота для данной категории лесных насаждений составляет не лимитируется

ЗАКЛЮЧЕНИЕ

С целью предотвращения негативных процессов или снижения ущерба от их воздействия назначено:

Участковое лесничество	Урочище (дача)	Квартал	Выдел	Площадь выдела, га	Вид мероприятия	Площадь мероприятия, га	Порода	Запас на выдел, куб.м	Крайние сроки проведения
Даниловское		46	42	12,6	ВСП	12,6	Е,Б,ОС, ОЛС	362,9	2018-2019

Ведомость перечета деревьев, назначенных в рубку, и лесного участка прилагаются (приложение 2 и 3 к Акту).

Меры по обеспечению возобновления:


естественное

Мероприятия, необходимые для предупреждения повреждения или поражения смежных насаждений
лесопатологический мониторинг

Сведения для расчета степени повреждения:

год образования старого сухостоя Прошлые года ;
основная причина повреждения древесины 343 ;
дата проведения обследований 07.09.2017 ;

Исполнитель работ по проведению лесопатологического обследования:

ФИО Т.В. Шкилев Подпись 
Должность Директор
Организация ООО "Экопроект"

* Раздел включается в акт в случае проведения лесопатологического обследования обследования инструментальным способом.

* 343 - (заселено или отработано) короедом-типографом

**Ведомость перечета деревьев назначенных в рубку
Временная пробная площадь**

Субъект РФ Ярославская область
Лесничество (лесопарк) Даниловское Даниловское
Квартал 46 Выдел 42 Площадь, 12,6 га,
Номер очага вредных организмов _____ Размер пробной площади 1,50 га,

Таксационная характеристика:
тип леса ЕКИС состав 5ЕЗБ1ОС1ОЛС возраст 90 бонитет 1
полнота 0,7 запас на га 330 возобновление _____

Время и причина ослабления насаждения: _____ Прошлые года
короедом-типографом, Губка корневая

Тип очага вредных организмов: _____ эпизодический, хронический (подчеркнуть)
Фаза развития очага: _____ начальная, нарастания численности, собственно вспышка, кризис
(подчеркнуть)

Состояние лесного насаждения, намечаемые мероприятия: _____ ослабленное
_____ ВСП

Средневзвешенная категория состояния насаждения составляет _____ 2,08

ВСП - Выборочная санитарная рубка

Исполнитель работ по проведению лесопатологического обследования:

Дата составления документа: 22.03.2018 Телефон _____

ФИО Т.В. Шкилев Подпись _____
Должность Директор
Организация ООО "Экопроект"

ВЕДОМОСТЬ ПЕРЕЧЕТА ДЕРЕВЬЕВ

Порода: Ель		Количество деревьев по категориям состояния, шт.															Всего деревьев по ступеням толщины	
Ступени толщины, см	I	II	III	IV		V		VI			ветровал, бурелом			аварийные деревья			шт.	в том числе подлежат рубке, %
				НЗ	З	НЗ	З	НЗ	З	О	НЗ	З	О	НЗ	З	О		
1	2	3	4	5	6	7	8	9	10	11	12	13	14	15	16	17	18	19
8																		
12																		
16																		
20	16	13	6								2						37	5
24	29	30	6			1				4	3						73	11
28	20	31	7			3				4							65	11
32	10	17	5			2											34	6
36																		
40																		
44																		
48																		
52																		
56																		
60																		
Итого число стволов, шт.	75	91	24				6		8			5					209	9,1
Итого, % от числа стволов	18,6	22,6	6,0				1,5		2,0			5					52	4,7
Итого запас, кубм	45	59	15				5		5			2					131	5,2
Итого, % от запаса	19,5	26,0	6,7				2,1		2,2			1					57	5,2

Порода: Береза		Количество деревьев по категориям состояния, шт.															Всего деревьев по ступеням толщины	
Ступени толщины, см	I	II	III	IV		V		VI			ветровал, бурелом			аварийные деревья			шт.	в том числе подлежат рубке, %
				НЗ	З	НЗ	З	НЗ	З	О	НЗ	З	О	НЗ	З	О		
1	2	3	4	5	6	7	8	9	10	11	12	13	14	15	16	17	18	19
8																		
12																		
16																		
20	16	8	6														30	
24	21	6	8														35	
28	14	11	5					4									34	12
32	3	4	4														11	
36																		
40																		
44																		
48																		
52																		
56																		
Итого число стволов, шт.	54	29	23						4								110	3,6
Итого, % от числа стволов	13,4	7,2	5,7						1,0								27	1,0
Итого запас, кубм	25	15	12						2								54	1,1
Итого, % от запаса	10,9	6,6	5,1						1,1								24	1,1

Порода: Осина

Ступени толщины, см	Количество деревьев по категориям состояния, шт.																Всего деревьев по ступеням толщины	
	I	II	III	IV		V		VI			ветровал, бурелом			аварийные деревья			шт.	в том числе подлежат рубке, %
				НЗ	З	НЗ	З	НЗ	З	О	НЗ	З	О	НЗ	З	О		
1	2	3	4	5	6	7	8	9	10	11	12	13	14	15	16	17	18	19
8																		
12																		
16																		
20	2																2	
24	2	2	4														8	
28		4	9					4									17	24
32		5	8					1									14	7
36																		
40																		
44																		
48																		
52																		
56																		
60																		
Итого число стволов, шт.	4	11	21						5								41	12,2
Итого, % от числа стволов	1,0	2,7	5,2						1,2								10	1,2
Итого запас, кбм	2	9	16						4								30	1,6
Итого, % от запаса	0,7	3,8	7,0						1,6								13	1,6

Порода: Ольха серая

Ступени толщины, см	Количество деревьев по категориям состояния, шт.																Всего деревьев по ступеням толщины	
	I	II	III	IV		V		VI			ветровал, бурелом			аварийные деревья			шт.	в том числе подлежат рубке, %
				НЗ	З	НЗ	З	НЗ	З	О	НЗ	З	О	НЗ	З	О		
1	2	3	4	5	6	7	8	9	10	11	12	13	14	15	16	17	18	19
8																		
12											3						3	100
16	5	5									2						12	17
20	4	8						3			1						16	25
24	4	5	3														12	
28																		
32																		
36																		
40																		
44																		
48																		
52																		
56																		
60																		
Итого число стволов, шт.	13	18	3						3		6						43	20,9
Итого, % от числа стволов	3,2	4,5	0,7						0,7		6,0						11	2,2
Итого запас, кбм	4	6	1						1		1						13	0,8
Итого, % от запаса	1,8	2,5	0,6						0,4		0,4						100	0,8

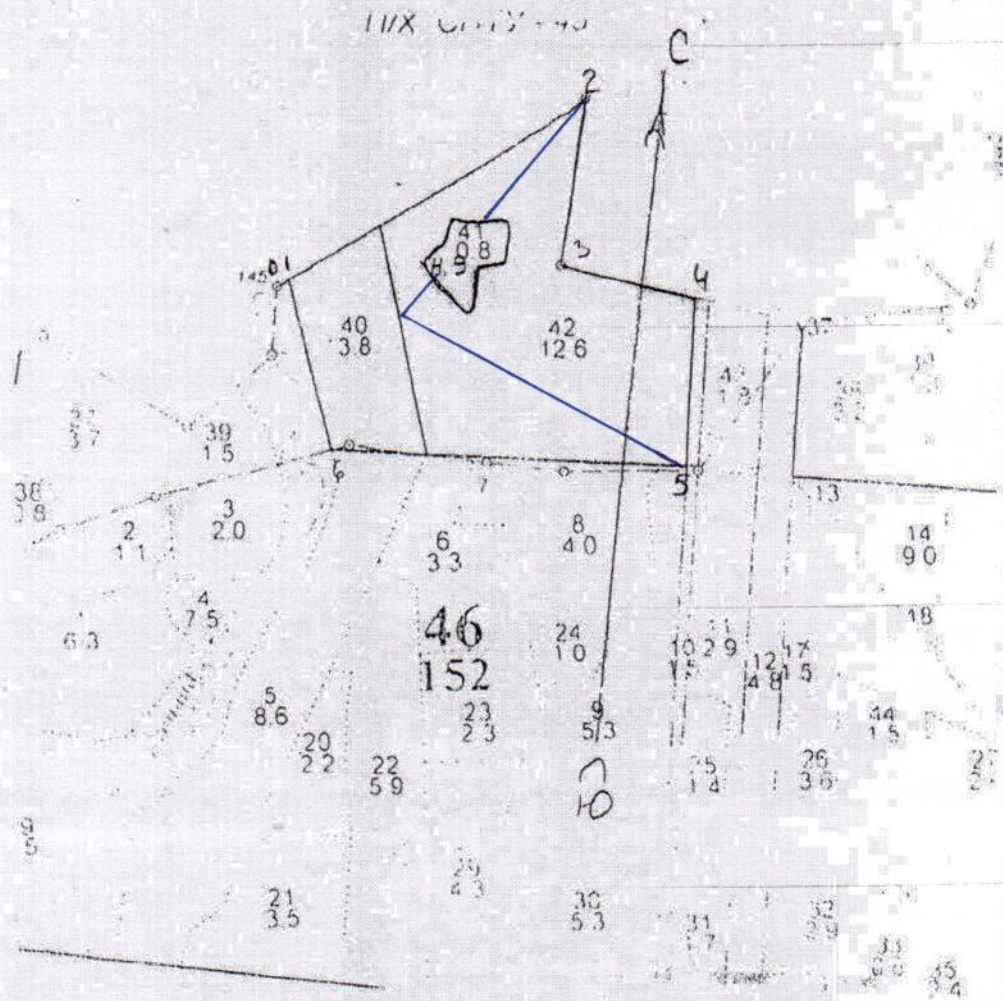
Итоговая

Ступени толщины, см	Количество деревьев по категориям состояния, шт.																Всего деревьев по ступеням толщины		
	I	II	III	IV		V		VI			ветровал, бурелом			аварийные деревья			шт.	в том числе подлежат рубке, %	
				НЗ	З	НЗ	З	НЗ	З	О	НЗ	З	О	НЗ	З	О			
1	2	3	4	5	6	7	8	9	10	11	12	13	14	15	16	17	18	19	
8																			
12											3						3	100	
16	5	5									2						12	17	
20	38	29	12					3			3						85	7	
24	56	43	21			1				4	3						128	6	
28	34	46	21			3		8		4							116	13	
32	13	26	17			2		1									59	5	
36																			
40																			
44																			
48																			
52																			
56																			
60																			
Итого число стволов, шт.	146	149	71			6		20			11						403	9,2	
Итого, % от числа стволов	36,2	37,0	17,6			1,5		5,0			2,7						100	9,2	
Итого запас, кбм	75	89	44			5		12			3						228	8,7	
Итого, % от запаса	32,9	39,0	19,4			2,1		5,3			1,3						100	8,7	

Примечание: НЗ - незаселенное, З - заселенное, О - отработанное вредителями.
Средняя по породе: Ель-2,03; Береза-1,83; Осина-2,78; Ольха серая-2,4

Абрис участка

Масштаб 1:10000



№ участка	Ленты (круговой площадки) перечета			
	системной перечет	длина, м	ширина, м	площадь, га
40.42	<i>Митоний</i>	<i>1500</i>	<i>10</i>	<i>1,5</i>

номера точек	Направление	Румбы линий	Длина, м
0-1	св	55	20
1-2	св	55	490
2-3	юз	4	230
3-4	юв	82	340
4-5	юв	3	225
5-6	юз	86	490
6-1	сз	20	240

Условные обозначения

Исполнитель работ по проведению лесопатологического обследования.

Ф. И. О. *Шкисев Т.В.*

Дата составления документа

22.03.2018 г. телефон № 8 (48538) 5-21-52

Шкисев
подпись

