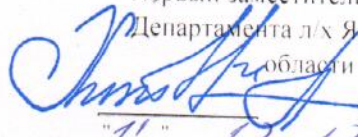


"УТВЕРЖДАЮ"
Первый заместитель директора
Департамента д/х Ярославской
области

И.А. Хитров
"11" 12 17 2017г.

Акт
лесопатологического обследования № 219
лесных насаждений Рыбинского лесничества (лесопарка)
Ярославской области (субъекта Российской Федерации)

Способ лесопатологического обследования:

- 1. Визуальный
- 2. Инструментальный

Место проведения

Участковое лесничество	Урочище (дача)	Квартал (кварталы)	Выдел (выделы)	Площадь, га
Приволжское		84	23	1,5

Лесопатологическое обследование проведено на общей площади 1,5 га.

1. Визуальное лесопатологическое обследование.*

Наземное

Дистанционное

1.1. На площади 1,5 га фактическая таксационная характеристика лесного насаждения соответствует (не соответствует) таксационному описанию (нужное подчеркнуть).

Причины несоответствия _____

Список участков с выявленными несоответствиями приведен в приложении 1 к настоящему Акту.

1.2. Лесные насаждения с нарушенной и утраченной устойчивостью выявлены на площади 1,5 га:

Участковое лесничество	Урочище (дача)	Площадь, га		Причина ослабления (гибели)
		с нарушенной устойчивостью	с утраченной устойчивостью	
Приволжское				
Итого				

Состояние обследованных лесных насаждений приведено в приложениях 1.1-1.4 к Акту в зависимости от метода проведения ЛПО.

1.3. В обследованных лесных участках прогнозируется:

Прогноз	Площадь, га
Ослабление лесных насаждений	1,5
Усыхание лесных насаждений различной степени	
Развитие очагов вредных организмов	

1.4. Обнаружено загрязнение лесного участка отходами и выбросами:

Промышленными

Бытовыми

Вид загрязнения	Размеры загрязнения			Объем, кубм	Площадь загрязнения
	длина, м	ширина, м	высота, м		

ЗАКЛЮЧЕНИЕ

Оценка текущего санитарного и лесопатологического состояния лесных насаждений, назначенные профилактические мероприятия по защите лесов, агитационные мероприятия: В квартале № 84 выделе № 23 площадь 1,5 участкового лесничества Приволжское

Состояние насаждения удовлетворительное, проведение санитарно оздоровительных мероприятий не требуется. Надзор за состоянием насаждения.

Исполнитель работ по проведению лесопатологического обследования:

ФИО инженер-лесопатолог Батьков С.А.

Подпись



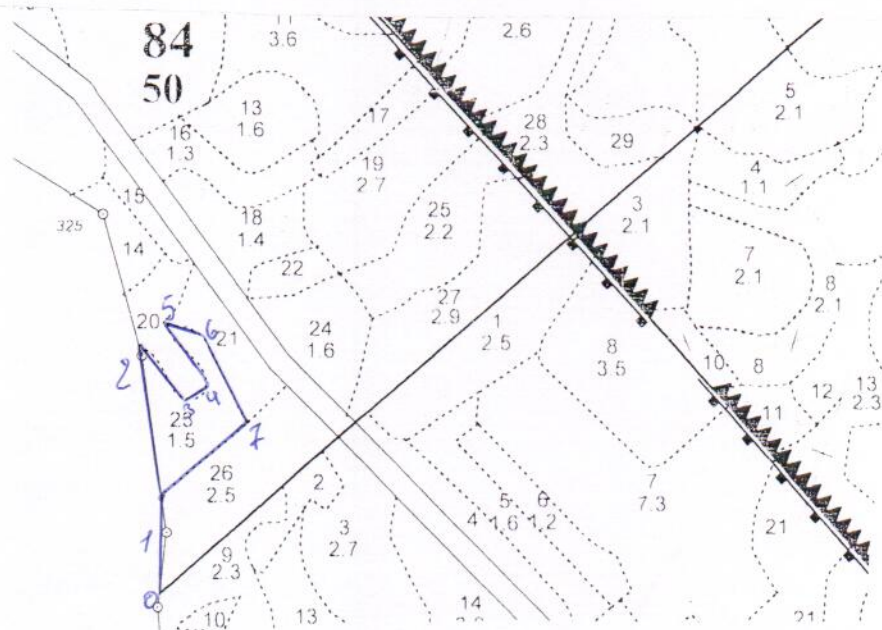
Дата обследования

01.09.17

*Раздел включается в акт, в случае проведения лесопатологического обследования визуальным способом.

Абрис участка

M 1:10000



№ выдела	Ленты (круговой площадки) перечёта				
	№ ленты (площадки)	длина, м	ширина, м	радиус, м	площадь, га
23					1,5

Номера точек	Координаты	Румбы линий	Длина, м
0-1		СЗ-1°	120
1-2		СЗ-7°	200
2-3		ЮВ-33°	100
3-4		СВ-44°	50
4-5		СЗ-34°	100
5-6		ЮВ-68°	70
6-7		ЮВ-26°	120
7-1		ЮЗ-50	150

Условные обозначения: — граница выдела

Исполнитель работ по проведению лесопатологического обследования:

ФИО БаткозСА Подпись [Signature]

Дата составления документа 11.12.17 Телефон 89206311461

