

"УТВЕРЖДАЮ"
Первый заместитель директора
Департамента л/х Ярославской
области
И.А. Хитров
" 11 " 12 2017 2017г.

Акт
лесопатологического обследования № 218
лесных насаждений Рыбинского лесничества (лесопарка)
Ярославской области (субъекта Российской Федерации)

Способ лесопатологического обследования: 1. Визуальный
2. Инструментальный

Место проведения

| Участковое лесничество | Урочище (дача) | Квартал (кварталы) | Выдел (выделы) | Площадь, га |
|------------------------|----------------|-----------------------|----------------|-------------|
| Приволжское | | 56 | 31 | 2,0 |
| | | | | |
| | | | | |
| | | | | |

Лесопатологическое обследование проведено на общей площади 2,0 га.

1. Визуальное лесопатологическое обследование.*

Наземное

Дистанционное

1.1. На площади 2 га фактическая таксационная характеристика лесного насаждения соответствует (не соответствует) таксационному описанию (нужное подчеркнуть).

Причины несоответствия _____

Список участков с выявленными несоответствиями приведен в приложении 1 к настоящему Акту.

1.2. Лесные насаждения с нарушенной и утраченной устойчивостью выявлены на площади 2 га:

| Участковое лесничество | Урочище (дача) | Площадь, га | | Причина ослабления (гибели) |
|------------------------|----------------|----------------------------|----------------------------|-----------------------------|
| | | с нарушенной устойчивостью | с утраченной устойчивостью | |
| Приволжское | | | | |
| | | | | |
| | Итого | | | |

Состояние обследованных лесных насаждений приведено в приложениях 1.1-1.4 к Акту в зависимости от метода проведения ЛПО.

1.3. В обследованных лесных участках прогнозируется:

| Прогноз | Площадь, га |
|--|-------------|
| Ослабление лесных насаждений | 1,2 |
| Усыхание лесных насаждений различной степени | |
| Развитие очагов вредных организмов | |

1.4. Обнаружено загрязнение лесного участка отходами и выбросами:

Промышленными

Бытовыми

| Вид загрязнения | Размеры загрязнения | | | Объем, кубм | Площадь загрязнения |
|-----------------|---------------------|-----------|-----------|-------------|---------------------|
| | длина, м | ширина, м | высота, м | | |
| | | | | | |
| | | | | | |

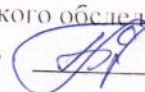
ЗАКЛЮЧЕНИЕ

Оценка текущего санитарного и лесопатологического состояния лесных насаждений, назначенные профилактические мероприятия по защите лесов, агитационные мероприятия: При обследовании лесного участка площадью 2,0 га кв 56 в 31 приволжского участкового лесничества выявлено, что на площади 0,8 га была проведена рубка, на площади 1,2 га состояние насаждения удовлетворительное, проведение санитарно оздоровительных мероприятий не требуется. Надзор за состоянием насаждения.

Исполнитель работ по проведению лесопатологического обследования:

ФИО инженер-лесопатолог Батьков С.А.

Подпись



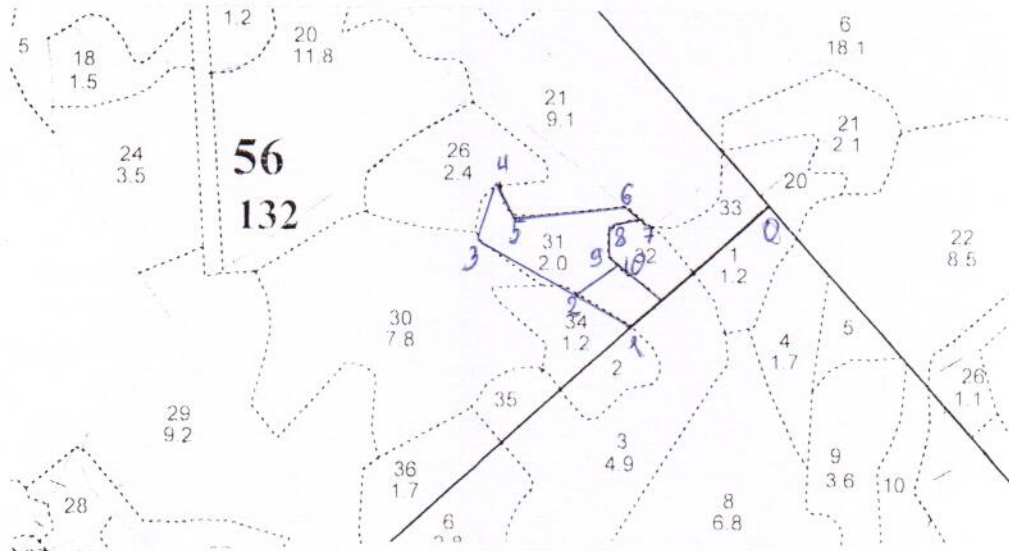
Дата обследования

01.09.17

*Раздел включается в акт, в случае проведения лесопатологического обследования визуальным способом.

Абрис участка

M 1:10000



| № выдела | Ленты (круговой площадки) перечёта | | | | |
|----------|------------------------------------|----------|-----------|-----------|-------------|
| | № ленты (площадки) | длина, м | ширина, м | радиус, м | площадь, га |
| | | | | | |
| | | | | | |
| | | | | | |
| | | | | | |

| Номера точек | Координаты | Румбы линий | Длина, м |
|--------------|------------|-------------|----------|
| 0-1 | | ЮЗ-48° | 240 |
| 1-2 | | СЗ-60° | 80 |
| 2-3 | | СЗ-60° | 170 |
| 3-4 | | СВ-26° | 70 |
| 4-5 | | ЮВ-25° | 150 |
| 5-6 | | СВ-25° | 160 |
| 6-7 | | ЮВ-33° | 20 |
| 7-8 | | ЮЗ-73° | 40 |
| 8-9 | | ЮЗ-40° | 40 |
| 9-10 | | ЮВ-51° | 20 |
| 10-2 | | ЮЗ-53° | 70 |

Условные обозначения: — граница выдела

Исполнитель работ по проведению лесопатологического обследования:

ФИО Батюков СА Подпись [Signature]

Дата составления документа 11.12.17 Телефон 89201311461

| № выдела | Площадь | Состав леса | Подрост, подрост, подростки | Высота | Возраст | Диаметр | Класс | Группа | Бонитет | Тип леса | Полнота | Запас сырья | | | Запас на выдел, км | | | | Хозяйственные мероприятия | | | | |
|----------|---------|-------------|-----------------------------|--------|---------|---------|-------|--------|---------|----------|---------|-------------|----------------|-------------------------|--------------------|--------|--------|---------------|---------------------------|-------|----|----|----|
| | | | | | | | | | | | | на I га | общий на выдел | в т.ч. по составу пород | сухостоя (старого) | редина | сдвиги | Закламенность | | Класс | | | |
| 1 | 2 | 3 | 4 | 5 | 6 | 7 | 8 | 9 | 10 | 11 | 12 | 13 | 14 | 15 | 16 | 17 | 18 | 19 | 20 | | 21 | 22 | 23 |

26 2.4 9С1Б 1 18 5Е 59 17 18 3 3 2 ЕЧ 0.7 210 504 252
 5Б 20 20 В3
 Культура лесные
 Категория заштитности: Лесопарки

Культуры: год создания л/к - 1957, состояние - Удовлетворительные
 Рекреационная х-ка, тип ландшафта - Закрыт, вертикаль, оценка - I, санитарно-гигиен. оценка - Высокая, Повышенной устойчивости, проходимость - Средняя, просматриваемость - Средняя

27 0.2 9С1Б 1 26 9С 90 26 32 5 5 1 СК1С 0.5 240 48 43 1
 1Б 26 28 С3 5 2

подрост: 10Е; (35); 5 м; 2 тыс. шт/га
 Рекреационная х-ка, тип ландшафта - Закрыт, вертикаль, оценка - I, санитарно-гигиен. оценка - Высокая, Повышенной устойчивости, проходимость - Средняя, просматриваемость - Средняя
 Селекционная оценка, Нормальные

28 1.7 9Б1С 1 26 9Б 75 26 22 8 6 1 СЧ 0.8 260 442 398 2
 1С 26 28 А3 44 1
 подрост: 10Е; (35); 6 м; 1.5 тыс. шт/га
 Рекреационная х-ка, тип ландшафта - Закрыт, вертикаль, оценка - I, санитарно-гигиен. оценка - Высокая, Повышенной устойчивости, проходимость - Хорошая, просматриваемость - Хорошая
 Селекционная оценка, Нормальные

29 9.6 5С5Б 1 26 5С 85 26 28 5 5 1 СЧ 0.5 240 2304 1152 1
 5Б 26 26 А3 1152 2

подрост: 10Е; (40); 7 м; 2 тыс. шт/га
 Рекреационная х-ка, тип ландшафта - Закрыт, вертикаль, оценка - I, санитарно-гигиен. оценка - Средняя, Устойчивые, проходимость - Средняя, просматриваемость - Средняя
 Особенности: Состав неоднородный, Полнота неравномерная
 Селекционная оценка, Нормальные

30 7.9 8С2Б 1 23 8С 75 23 24 4 4 1 СЧ 0.7 290 2291 1833
 2Б 23 22 А3 458

Рекреационная х-ка, тип ландшафта - Закрыт, вертикаль, оценка - I, санитарно-гигиен. оценка - Высокая, Повышенной устойчивости, проходимость - Хорошая, просматриваемость - Хорошая

31 2 7С2Е1Б 1 25 7С 80 25 28 4 4 1 СЧ 0.5 230 460 322 1
 2Е 23 24 А3 92 1
 1Б 25 24 46 2

Повреждения насаждения: Фитовредители, Соена, Короеды губка. Сильная поврежденность. Энтомофаги, Ель, Короед типограф. Сильная поврежденность
 Рекреационная х-ка, тип ландшафта - Закрыт, вертикаль, оценка - 3, санитарно-гигиен. оценка - Низкая, Средней устойчивости, проходимость - Плохая, просматриваемость - Средняя

32 0.7 9Е1Б+С 1 19 9Е 50 19 18 3 3 1 ЕЧ 0.7 220 154 139
 1Б 15 С

Рекреационная х-ка, тип ландшафта - Закрыт, вертикаль, оценка - 2, санитарно-гигиен. оценка - Средняя, Устойчивые, проходимость - Средняя, просматриваемость - Средняя

Копия выдана

*СРБ-1006-9802
184.4
3*