

УТВЕРЖДАЮ:
 Заместитель директора
 Департамента лесного хозяйства
 Ярославской области
 Хитров И.А.

11.12.17



Акт
лесопатологического обследования № 217

лесных насаждений Даниловского лесничества (лесопарка)

Ярославская область (субъект РФ)

Способ лесопатологического обследования: 1.

Визуальный

2.

Инструментальный

Место проведения

Участковое лесничество	Урочище (дача)	Квартал (кварталы)	Выдел (выделы)	Площадь, га
Даниловское		204	29	3,8
Даниловское		204	31	2,0
Даниловское		64	16	1,5
Даниловское		64	17	12,7
Даниловское		259	30	5,7
Даниловское		78	3	12,5
Даниловское		65	3	7,8
Даниловское		64	4	3,3

Лесопатологическое обследование проведено на общей площади 49,3 га.

1. Визуальное лесопатологическое обследование в квартале 204, выдел 29, на площади 3,8 га Даниловского участкового лесничества ГКУ ЯО «Даниловское лесничество»

Наземное

Дистанционное

1.1. На площади 3,8 га фактическая таксационная характеристика лесного насаждения соответствует (не соответствует) таксационному описанию (нужное подчеркнуть).

Причины несоответствия

Список участков с выявленными несоответствиями приведён в приложении 1 к настоящему Акту.

1.2. Лесные насаждения с нарушенной и утраченной устойчивостью выявлены на площади - га:

Участковое лесничество	Урочище (дача)	Площадь, га		Причина ослабления (гибели)
		с нарушенной устойчивостью	с утраченной устойчивостью	
Итого				

Состояние обследованных лесных насаждений приведено в приложениях 1.1-1.4к Акту в зависимости от метода проведения ЛПО.

1.3. В обследованных лесных участках прогнозируется:

Прогноз	Площадь, га
Ослабление лесных насаждений	3,8
Усыхание лесных насаждений различной степени	
Развитие очагов вредных организмов	

1.4. Обнаружено загрязнение лесного участка отходами и выбросами: **промышленными**
бытовыми

Вид загрязнения	Размеры загрязнения			Объём, кубм	Площадь загрязнения, га
	длина, м	ширина, м	высота, м		

ЗАКЛЮЧЕНИЕ

Оценка текущего санитарного и лесопатологического состояния лесных насаждений, назначенные профилактические мероприятия по защите лесов, агитационные мероприятия:

В квартале 204, выделе 29 Даниловского участкового лесничества ГКУ ЯО «Даниловское лесничество» состояние насаждения удовлетворительное, однако, вследствие высокой рекреационной нагрузки прогнозируется ослабление лесных насаждений. В обследованных насаждениях назначается проведение профилактических биотехнических мероприятий (развешивания скворечников, огораживания муравейников) для повышения устойчивости насаждения на площади 3,8 га.

Исполнитель работ по проведению лесопатологических обследований:

ФИО Мурадов Н.М.

Подпись

Дата обследования

01.09.17

*Раздел включается в акт, в случае проведения лесопатологического обследования визуальным способом.

1. Визуальное лесопатологическое обследование в квартале 204, выдел 31, на площади 2,0 га Даниловского участкового лесничества ГКУ ЯО «Даниловское лесничество»

Наземное

Дистанционное

1.1. На площади 2,0 га фактическая таксационная характеристика лесного насаждения соответствует (не соответствует) таксационному описанию (нужное подчеркнуть).

Причины несоответствия

Список участков с выявленными несоответствиями приведён в приложении 1 к настоящему Акту.

1.2. Лесные насаждения с нарушенной и утраченной устойчивостью выявлены на площади - га:

Участковое лесничество	Урочище (дача)	Площадь, га		Причина ослабления (гибели)
		с нарушенной устойчивостью	с утраченной устойчивостью	
Итого				

Состояние обследованных лесных насаждений приведено в приложениях 1.1-1.4к Акту в зависимости от метода проведения ЛПО.

1.3. В обследованных лесных участках прогнозируется:

Прогноз	Площадь, га
Ослабление лесных насаждений	2,0
Усыхание лесных насаждений различной степени	
Развитие очагов вредных организмов	

1.4. Обнаружено загрязнение лесного участка отходами и выбросами: **промышленными**
бытовыми

Вид загрязнения	Размеры загрязнения			Объём, кубм	Площадь загрязнения, га
	длина, м	ширина, м	высота, м		

ЗАКЛЮЧЕНИЕ

Оценка текущего санитарного и лесопатологического состояния лесных насаждений, назначенные профилактические мероприятия по защите лесов, агитационные мероприятия:

В квартале 204, выделе 31 Даниловского участкового лесничества ГКУ ЯО «Даниловское лесничество» состояние насаждения удовлетворительное, однако, вследствие высокой рекреационной нагрузки прогнозируется ослабление лесных насаждений. В обследованных насаждениях назначается проведение профилактических биотехнических мероприятий (развешивания скворечников, огораживания муравейников) для повышения устойчивости насаждения на площади 2,0 га.

Исполнитель работ по проведению лесопатологических обследований:

ФИО Мурадов Н.М.

Подпись

Дата обследования 09.02.17

*Раздел включается в акт, в случае проведения лесопатологического обследования визуальным способом.

1. Визуальное лесопатологическое обследование в квартале 64, выдел 16, на площади 1,5 га Даниловского участкового лесничества ГКУ ЯО «Даниловское лесничество»

Наземное

Дистанционное

1.1. На площади 1,5 га фактическая таксационная характеристика лесного насаждения соответствует (не соответствует) таксационному описанию (нужное подчеркнуть).

Причины несоответствия

Список участков с выявленными несоответствиями приведён в приложении 1 к настоящему Акту.

1.2. Лесные насаждения с нарушенной и утраченной устойчивостью выявлены на площади - га:

Участковое лесничество	Урочище (дача)	Площадь, га		Причина ослабления (гибели)
		с нарушенной устойчивостью	с утраченной устойчивостью	
Итого				

Состояние обследованных лесных насаждений приведено в приложениях 1.1-1.4к Акту в зависимости от метода проведения ЛПО.

1.3. В обследованных лесных участках прогнозируется:

Прогноз	Площадь, га
Ослабление лесных насаждений	1,5
Усыхание лесных насаждений различной степени	
Развитие очагов вредных организмов	

1.4. Обнаружено загрязнение лесного участка отходами и выбросами: **промышленными**
бытовыми

Вид загрязнения	Размеры загрязнения			Объём, кубм	Площадь загрязнения, га
	длина, м	ширина, м	высота, м		

ЗАКЛЮЧЕНИЕ

Оценка текущего санитарного и лесопатологического состояния лесных насаждений, назначенные профилактические мероприятия по защите лесов, агитационные мероприятия:

В квартале 64, выделе 16 Даниловского участкового лесничества ГКУ ЯО «Даниловское лесничество» состояние насаждения удовлетворительное, однако, вследствие высокой рекреационной нагрузки прогнозируется ослабление лесных насаждений. В обследованных насаждениях назначается проведение профилактических биотехнических мероприятий (развешивания скворечников, огораживания муравейников) для повышения устойчивости насаждения на площади 1,5 га.

Исполнитель работ по проведению лесопатологических обследований:

ФИО Мурадов Н.М.

Подпись

Дата обследования

01.09.17

*Раздел включается в акт, в случае проведения лесопатологического обследования визуальным способом.

1. Визуальное лесопатологическое обследование в квартале 64, выдел 17, на площади 12,7 га Даниловского участкового лесничества ГКУ ЯО «Даниловское лесничество»

Наземное

Дистанционное

1.1. На площади 12,7 га фактическая таксационная характеристика лесного насаждения соответствует (не соответствует) таксационному описанию (нужное подчеркнуть). Причины несоответствия

Список участков с выявленными несоответствиями приведён в приложении 1 к настоящему Акту.

1.2. Лесные насаждения с нарушенной и утраченной устойчивостью выявлены на площади - га:

Участковое лесничество	Урочище (дача)	Площадь, га		Причина ослабления (гибели)
		с нарушенной устойчивостью	с утраченной устойчивостью	
Итого				

Состояние обследованных лесных насаждений приведено в приложениях 1.1-1.4к Акту в зависимости от метода проведения ЛПО.

1.3. В обследованных лесных участках прогнозируется:

Прогноз	Площадь, га
Ослабление лесных насаждений	12,7
Усыхание лесных насаждений различной степени	
Развитие очагов вредных организмов	

1.4. Обнаружено загрязнение лесного участка отходами и выбросами: **промышленными**
бытовыми

Вид загрязнения	Размеры загрязнения			Объём, кубм	Площадь загрязнения, га
	длина, м	ширина, м	высота, м		

ЗАКЛЮЧЕНИЕ

Оценка текущего санитарного и лесопатологического состояния лесных насаждений, назначенные профилактические мероприятия по защите лесов, агитационные мероприятия:

В квартале 64, выделе 17 Даниловского участкового лесничества ГКУ ЯО «Даниловское лесничество» состояние насаждения удовлетворительное, однако, вследствие высокой рекреационной нагрузки прогнозируется ослабление лесных насаждений. В обследованных насаждениях назначается проведение профилактических биотехнических мероприятий (развешивания скворечников, огораживания муравейников) для повышения устойчивости насаждения на площади 12,7 га.

Исполнитель работ по проведению лесопатологических обследований:

ФИО Мурадов Н.М.

Подпись

Дата обследования

09.09.17

*Раздел включается в акт, в случае проведения лесопатологического обследования визуальным способом.

1. Визуальное лесопатологическое обследование в квартале 259, выдел 30, на площади 5,7 га Даниловского участкового лесничества ГКУ ЯО «Даниловское лесничество»

Наземное

Дистанционное

1.1. На площади 5,7 га фактическая таксационная характеристика лесного насаждения соответствует (не соответствует) таксационному описанию (нужное подчеркнуть).

Причины несоответствия

Список участков с выявленными несоответствиями приведён в приложении 1 к настоящему Акту.

1.2. Лесные насаждения с нарушенной и утраченной устойчивостью выявлены на площади - га:

Участковое лесничество	Урочище (дача)	Площадь, га		Причина ослабления (гибели)
		с нарушенной устойчивостью	с утраченной устойчивостью	
Итого				

Состояние обследованных лесных насаждений приведено в приложениях 1.1-1.4к Акту в зависимости от метода проведения ЛПО.

1.3. В обследованных лесных участках прогнозируется:

Прогноз	Площадь, га
Ослабление лесных насаждений	5,7
Усыхание лесных насаждений различной степени	
Развитие очагов вредных организмов	

1.4. Обнаружено загрязнение лесного участка отходами и выбросами: **промышленными**
бытовыми

Вид загрязнения	Размеры загрязнения			Объём, кубм	Площадь загрязнения, га
	длина, м	ширина, м	высота, м		

ЗАКЛЮЧЕНИЕ

Оценка текущего санитарного и лесопатологического состояния лесных насаждений, назначенные профилактические мероприятия по защите лесов, агитационные мероприятия:

В квартале 259, выделе 30 Даниловского участкового лесничества ГКУ ЯО «Даниловское лесничество» состояние насаждения удовлетворительное, однако, вследствие высокой рекреационной нагрузки прогнозируется ослабление лесных насаждений. В обследованных насаждениях назначается проведение профилактических биотехнических мероприятий (развешивания скворечников, огораживания муравейников) для повышения устойчивости насаждения на площади 5,7 га.

Исполнитель работ по проведению лесопатологических обследований:

ФИО Мурадов Н.М.

Подпись 

Дата обследования

01.02.17

*Раздел включается в акт, в случае проведения лесопатологического обследования визуальным способом

1. Визуальное лесопатологическое обследование в квартале 78, выдел 3, на площади 12,5 га Даниловского участкового лесничества ГКУ ЯО «Даниловское лесничество»

Наземное

Дистанционное

1.1. На площади 12,5 га фактическая таксационная характеристика лесного насаждения соответствует (не соответствует) таксационному описанию (нужное подчеркнуть).

Причины несоответствия

Список участков с выявленными несоответствиями приведён в приложении 1 к настоящему Акту.

1.2. Лесные насаждения с нарушенной и утраченной устойчивостью выявлены на площади - га:

Участковое лесничество	Урочище (дача)	Площадь, га		Причина ослабления (гибели)
		с нарушенной устойчивостью	с утраченной устойчивостью	
Итого				

Состояние обследованных лесных насаждений приведено в приложениях 1.1-1.4к Акту в зависимости от метода проведения ЛПО.

1.3. В обследованных лесных участках прогнозируется:

Прогноз	Площадь, га
Ослабление лесных насаждений	12,5
Усыхание лесных насаждений различной степени	
Развитие очагов вредных организмов	

1.4. Обнаружено загрязнение лесного участка отходами и выбросами: **промышленными**
бытовыми

Вид загрязнения	Размеры загрязнения			Объём, кубм	Площадь загрязнения, га
	длина, м	ширина, м	высота, м		

ЗАКЛЮЧЕНИЕ

Оценка текущего санитарного и лесопатологического состояния лесных насаждений, назначенные профилактические мероприятия по защите лесов, агитационные мероприятия:

В квартале 78, выделе 3 Даниловского участкового лесничества ГКУ ЯО «Даниловское лесничество» состояние насаждения удовлетворительное, однако, вследствие высокой рекреационной нагрузки прогнозируется ослабление лесных насаждений. В обследованных насаждениях назначается проведение профилактических биотехнических мероприятий (развешивания скворечников, огораживания муравейников) для повышения устойчивости насаждения на площади 12,5 га.

Исполнитель работ по проведению лесопатологических обследований:

ФИО Мурадов Н.М.

Подпись 

Дата обследования 01.09.17

*Раздел включается в акт, в случае проведения лесопатологического обследования визуальным способом

1. Визуальное лесопатологическое обследование в квартале 65, выдел 3, на площади 7,8 га Даниловского участкового лесничества ГКУ ЯО «Даниловское лесничество»

Наземное

Дистанционное

1.1. На площади 7,8 га фактическая таксационная характеристика лесного насаждения соответствует (не соответствует) таксационному описанию (нужное подчеркнуть).

Причины несоответствия

Список участков с выявленными несоответствиями приведён в приложении 1 к настоящему Акту.

1.2. Лесные насаждения с нарушенной и утраченной устойчивостью выявлены на площади - га:

Участковое лесничество	Урочище (дача)	Площадь, га		Причина ослабления (гибели)
		с нарушенной устойчивостью	с утраченной устойчивостью	
Итого				

Состояние обследованных лесных насаждений приведено в приложениях 1.1-1.4к Акту в зависимости от метода проведения ЛПО.

1.3. В обследованных лесных участках прогнозируется:

Прогноз	Площадь, га
Ослабление лесных насаждений	7,8
Усыхание лесных насаждений различной степени	
Развитие очагов вредных организмов	

1.4. Обнаружено загрязнение лесного участка отходами и выбросами: **промышленными**
бытовыми

Вид загрязнения	Размеры загрязнения			Объём, кубм	Площадь загрязнения, га
	длина, м	ширина, м	высота, м		

ЗАКЛЮЧЕНИЕ

Оценка текущего санитарного и лесопатологического состояния лесных насаждений, назначенные профилактические мероприятия по защите лесов, агитационные мероприятия:

В квартале 65, выделе 3 Даниловского участкового лесничества ГКУ ЯО «Даниловское лесничество» состояние насаждения удовлетворительное, однако, вследствие высокой рекреационной нагрузки прогнозируется ослабление лесных насаждений. В обследованных насаждениях назначается проведение профилактических биотехнических мероприятий (развешивания скворечников, огораживания муравейников) для повышения устойчивости насаждения на площади 7,8 га.

Исполнитель работ по проведению лесопатологических обследований:

ФИО Мурадов Н.М.

Подпись 

Дата обследования 01.09.17

*Раздел включается в акт, в случае проведения лесопатологического обследования визуальным способом

1. Визуальное лесопатологическое обследование в квартале 64, выдел 4, на площади 3,3 га Даниловского участкового лесничества ГКУ ЯО «Даниловское лесничество»

Наземное

Дистанционное

1.1. На площади 3,3 га фактическая таксационная характеристика лесного насаждения соответствует (не соответствует) таксационному описанию (нужное подчеркнуть).

Причины несоответствия

Список участков с выявленными несоответствиями приведён в приложении 1 к настоящему Акту.

1.2. Лесные насаждения с нарушенной и утраченной устойчивостью выявлены на площади - га:

Участковое лесничество	Урочище (дача)	Площадь, га		Причина ослабления (гибели)
		с нарушенной устойчивостью	с утраченной устойчивостью	
Итого				

Состояние обследованных лесных насаждений приведено в приложениях 1.1-1.4к Акту в зависимости от метода проведения ЛПО.

1.3. В обследованных лесных участках прогнозируется:

Прогноз	Площадь, га
Ослабление лесных насаждений	3,3
Усыхание лесных насаждений различной степени	
Развитие очагов вредных организмов	

1.4. Обнаружено загрязнение лесного участка отходами и выбросами: **промышленными**
бытовыми

Вид загрязнения	Размеры загрязнения			Объём, кубм	Площадь загрязнения, га
	длина, м	ширина, м	высота, м		

ЗАКЛЮЧЕНИЕ

Оценка текущего санитарного и лесопатологического состояния лесных насаждений, назначенные профилактические мероприятия по защите лесов, агитационные мероприятия:

В квартале 64, выделе 4 Даниловского участкового лесничества ГКУ ЯО «Даниловское лесничество» состояние насаждения удовлетворительное, однако, вследствие высокой рекреационной нагрузки прогнозируется ослабление лесных насаждений. В обследованных насаждениях назначается проведение профилактических биотехнических мероприятий (развешивания скворечников, огораживания муравейников) для повышения устойчивости насаждения на площади 3,3 га.

Исполнитель работ по проведению лесопатологических обследований:

ФИО Мурадов Н.М.

Подпись 

Дата обследования 01.09.17

*Раздел включается в акт, в случае проведения лесопатологического обследования визуальным способом.

78	3	12,5	защитные	лесопарки	8	Ос	85	27	32	Екис	0,6	1	260	25	55	10	5	5	10	10	ПБМ 12,5	
						1 Б								55	35	5	5			5		
						1 Е								65	30	5						
204	29	3,8	защитные	защит. пол. вдоль а/ж дорог		5Е	75	20	22	Екис	0,8	2	290	50	35	10	5			5	ПБМ 3,8	
						5Б								60	25	15				5		
204	31	2,0	защитные	защит. пол. вдоль а/ж дорог		7Е	75	23	24	Екис	0,7	1	300	60	25	10				5	ПБМ 1,0	
						2Б								80	10	5				5		
						1 Ос								30	50	10	5			10		
259	30	5,7	защитные	зелёные зоны		5Б	80	26	28	Екис	0,7	1	220	50	30	15				5	ПБМ 5,7	
						2 Ос								25	40	25	5			10		
						1 ОЛС								30	45	15	5			10		
						2 Е								50	35	10				5		
итого		49,3																			ПБМ 49,3	

Показатели, не соответствующие таксационному описанию отмечаются "**".

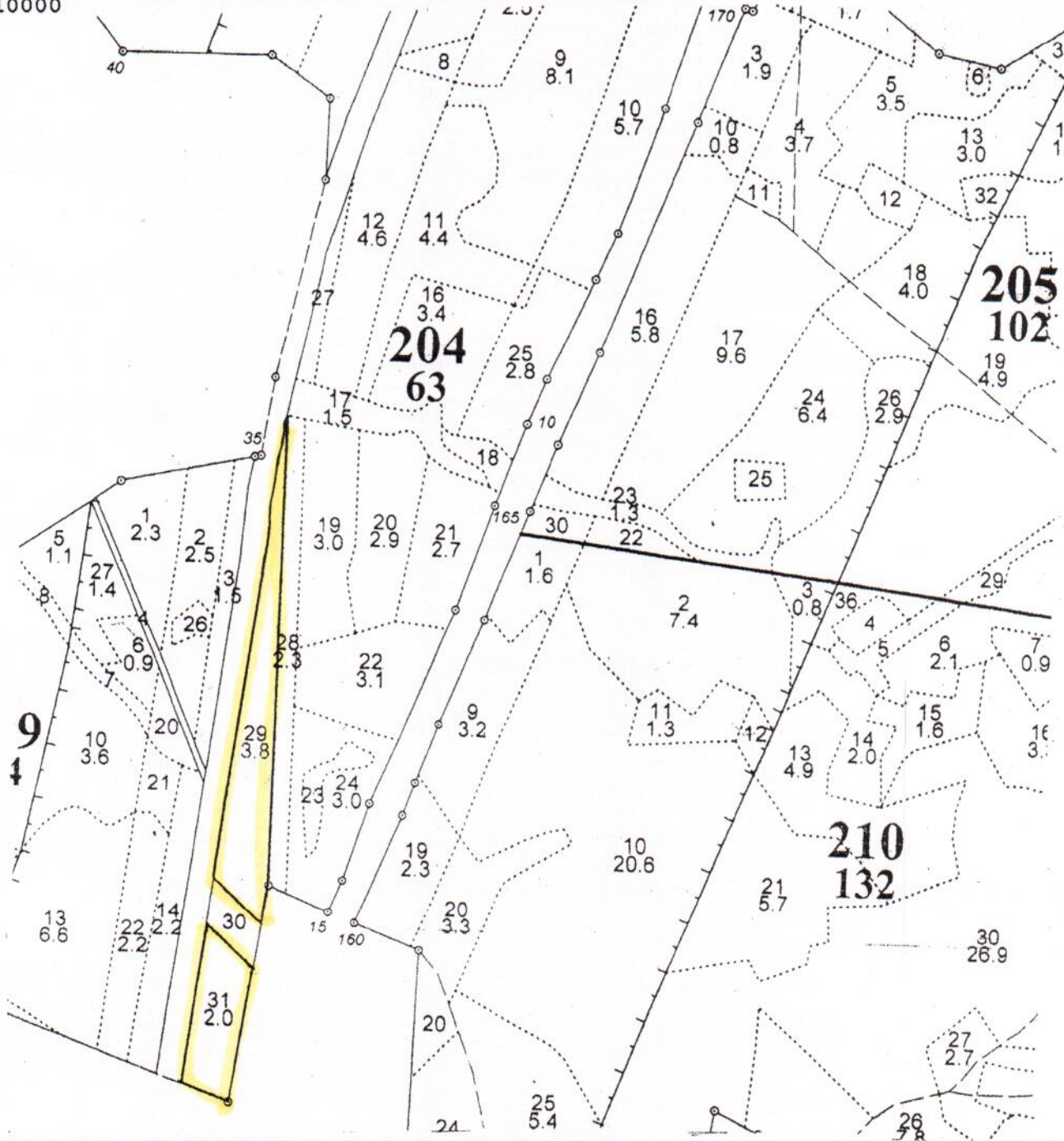
Исполнитель работ по проведению лесопатологического обследования:



11.12.17

Абрис участка

Ярославская область Даниловский район
ГКУ ЯО «Даниловское лесничество» Даниловское участковое лесничество
Масштаб 1:10000



номера точек	Координаты	Румбы линий	Длина, м
0-			

№ квартала/ выдела	Ленты (круговой площадки) перечета				
	№ ленты (площадки)	длина, м	ширина, м	радиус, м	площадь, га
204/29					3,8
204/31					2,0

Условные обозначения:

Исполнитель работ по проведению лесопатологического обследования.

Ф.И.О. ООО «Ярлесстройпром»

подпись

Дата составления документа

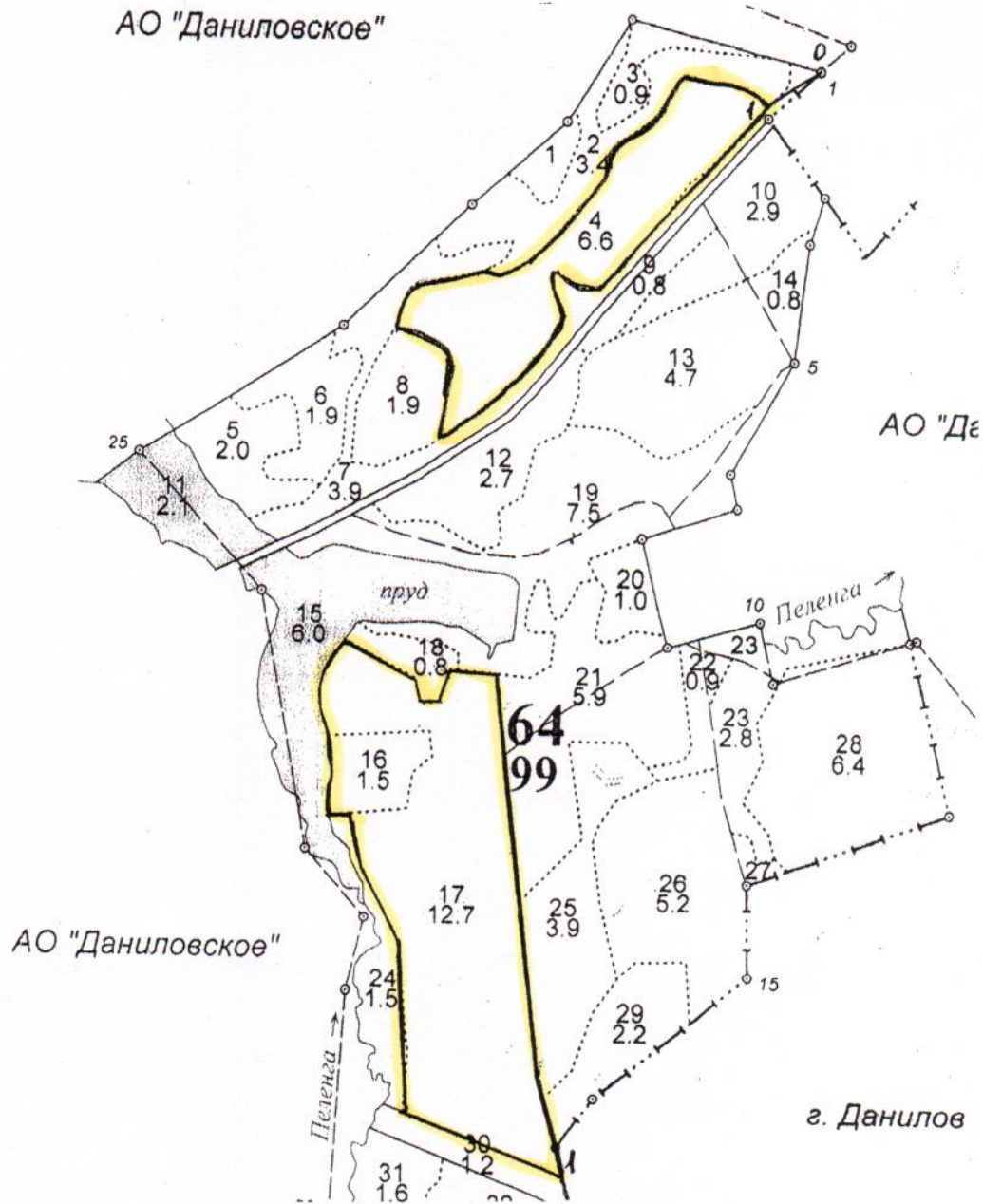


2017 г.

Телефон 8 (48538) 5 40 04

Абрис участка

Ярославская область Даниловский район
ГКУ ЯО «Даниловское лесничество» Даниловское участковое лесничество
Масштаб 1:10000



номера точек	Координаты	Румбы линий	Длина, м
0-			

№ квартала/ выдела	Ленты (круговой площадки) перечета				
	№ ленты (площадки)	длина, м	ширина, м	радиус, м	площадь, га
64/4					3,3
64/16					1,5
64/17					12,7

Условные обозначения:

Исполнитель работ по проведению лесопатологического обследования.

Ф.И.О. ООО «Ярлесстройпром»

подпись

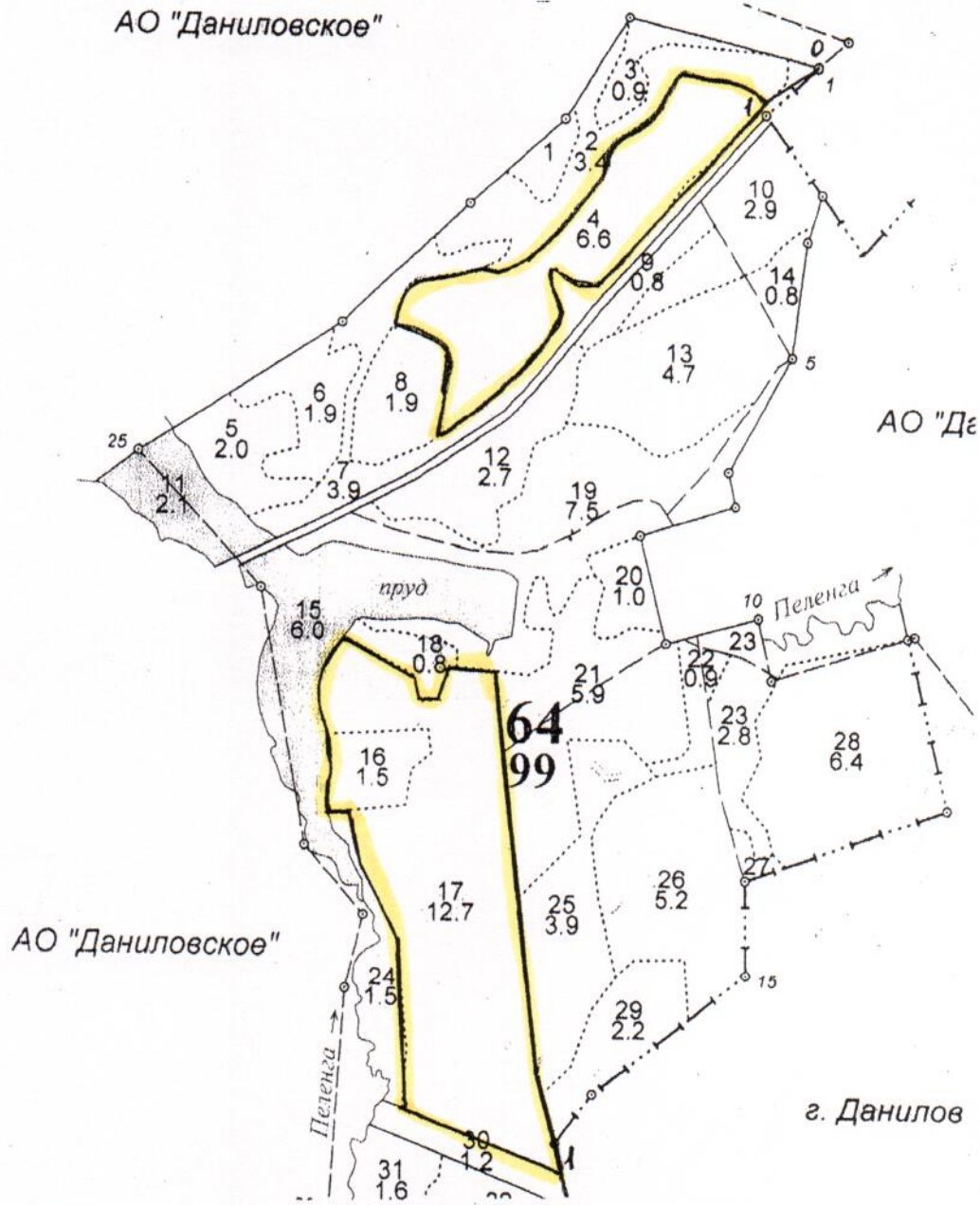
Дата составления документа

11. Ярд. 2017 г. Телефон 8 (48538) 5 40 04



Абрис участка

Ярославская область Даниловский район
ГКУ ЯО «Даниловское лесничество» Даниловское участковое лесничество
Масштаб 1:10000



номера точек	Координаты	Румбы линий	Длина, м
0-			

№ квартала/ выдела	Ленты (круговой площадки) перечета				
	№ ленты (площадки)	длина, м	ширина, м	радиус, м	площадь, га
64/4					3,3
64/16					1,5
64/17					12,7

Условные обозначения:
Исполнитель работ по проведению лесопатологического обследования.
Ф.И.О.ООО «Ярлесстройпром»



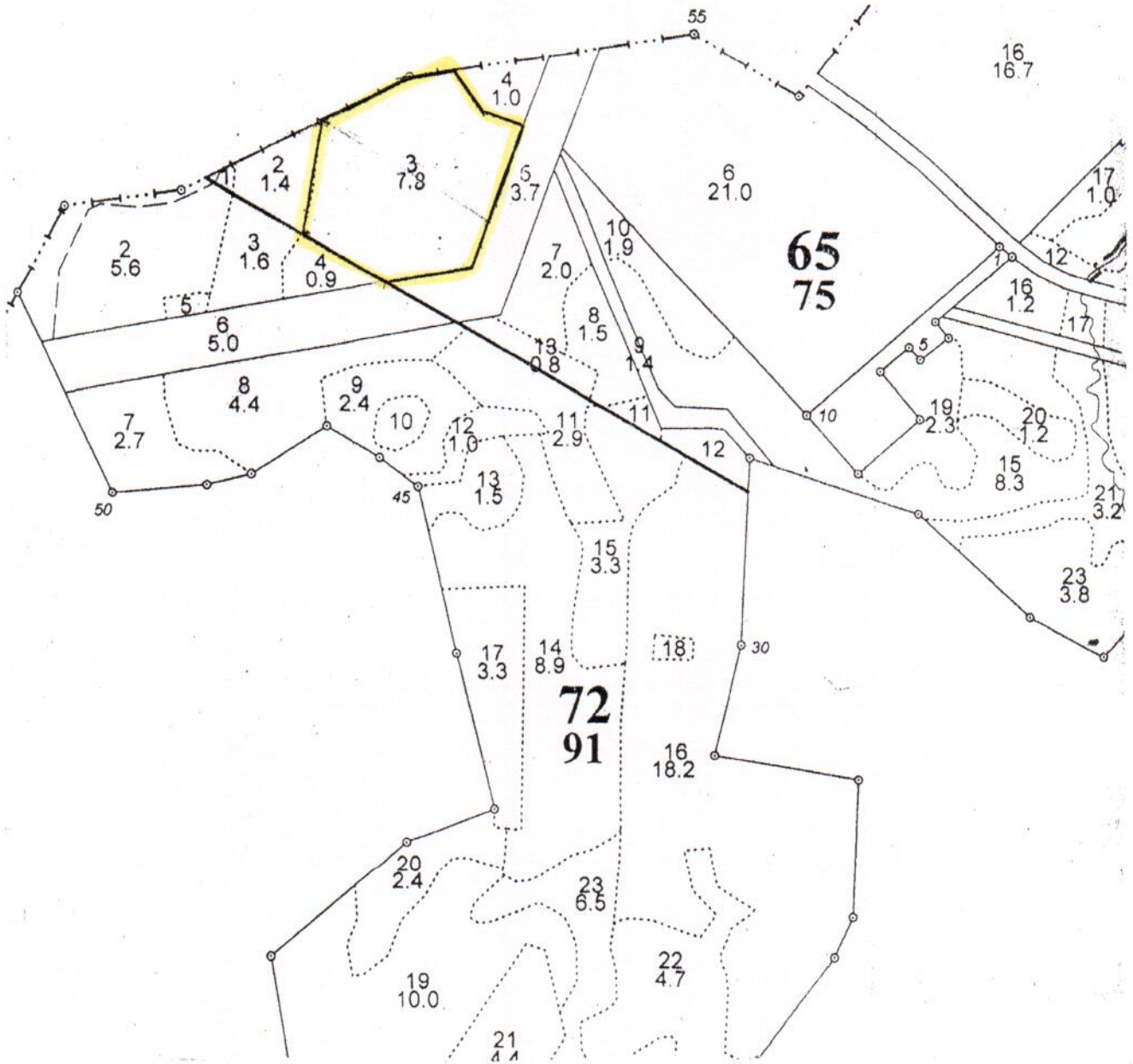
Дата составления документа 21.12.2017 г. Телефон 8 (48538) 5 40 04

Абрис участка

Ярославская область Даниловский район

ГКУ ЯО «Даниловское лесничество» Даниловское участковое лесничество

Масштаб 1:10000



номера точек	Координаты	Румбы линий	Длина, м
0-			

№ квартала/ выдела	Ленты (круговой площадки) перечета				
	№ ленты (площадки)	длина, м	ширина, м	радиус, м	площадь, га
65/3					7,8

Условные обозначения:

Исполнитель работ по проведению лесопатологического обследования.

Ф.И.О. ООО «Ярлесстройпром»

Подпись

Дата составления документа

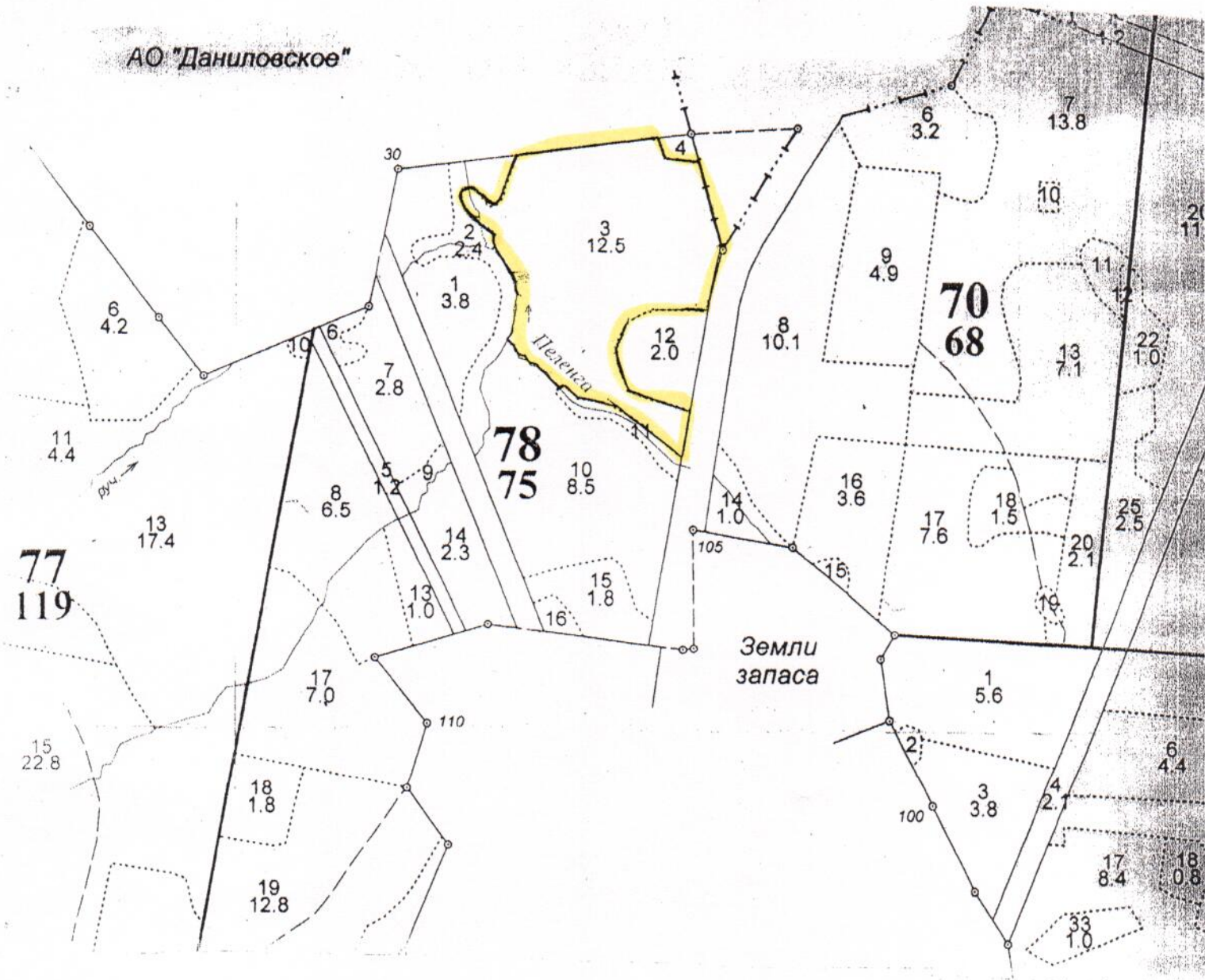
12.2017 г.

Телефон 8 (48538) 5 40 04



Абрис участка

Ярославская область Даниловский район
ГКУ ЯО «Даниловское лесничество» Даниловское участковое лесничество
Масштаб 1:10000



номера точек	Координаты	Румбы линий	Длина, м
0-			

№ квартала/ выдела	Ленты (круговой площадки) перечета				
	№ ленты (площадки)	длина, м	ширина, м	радиус, м	площадь, га
78/3					12,5

Условные обозначения:

Исполнитель работ по проведению лесопатологического обследования.

Ф.И.О. ООО «Ярлесстройпром»

подпись

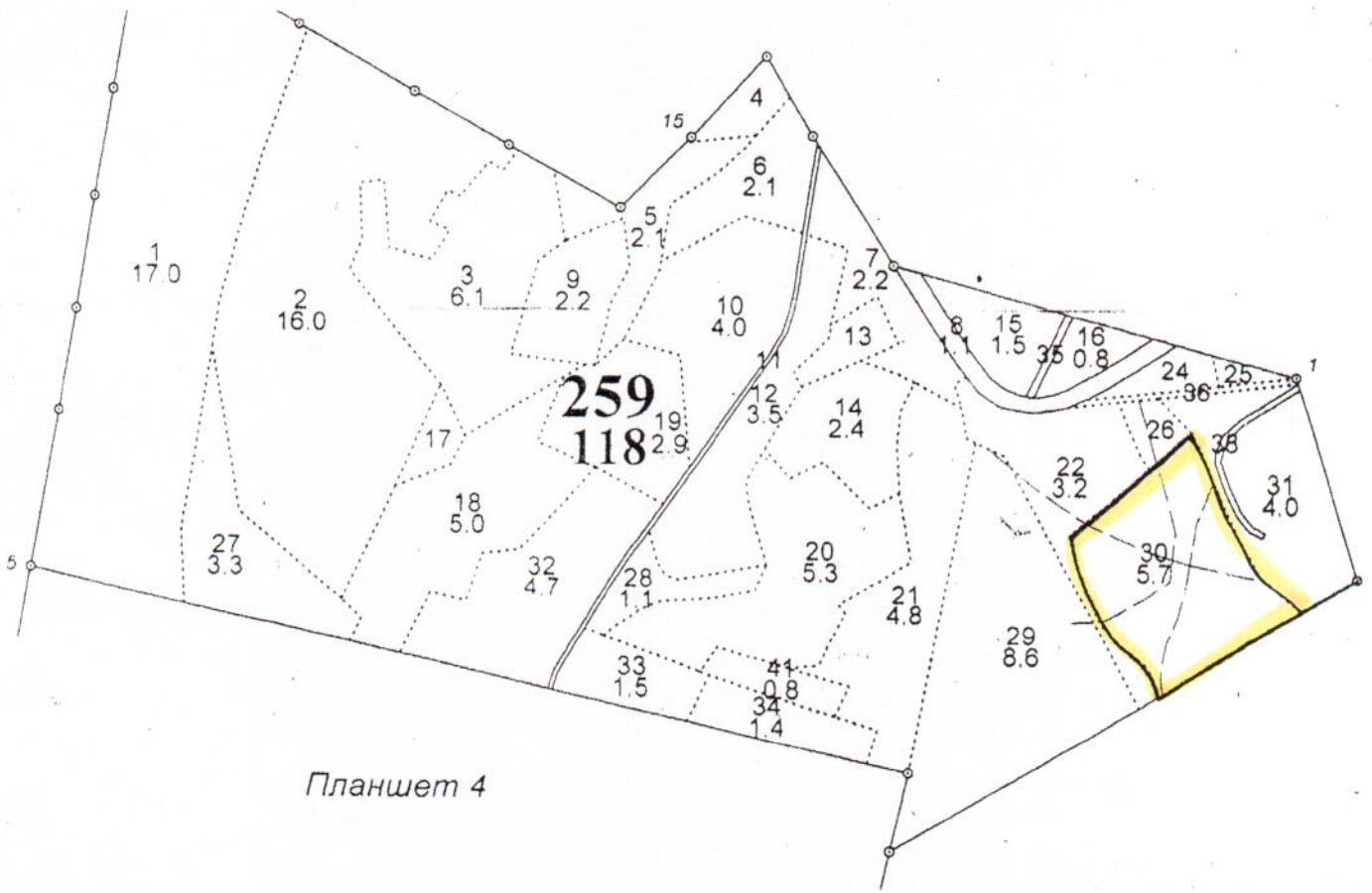
Дата составления документа

12.2017 г. Телефон 8 (48538) 5 40 04



Абрис участка

Ярославская область Даниловский район
ГКУ ЯО «Даниловское лесничество» Даниловское участковое лесничество
Масштаб 1:10000



Планшет 4

номера точек	Координаты	Румбы линий	Длина, м
0-			

№ квартала/ выдела	Ленты (круговой площадки) перечета				
	№ ленты (площадки)	длина, м	ширина, м	радиус, м	площадь, га
259/30					5,7

Условные обозначения:

Исполнитель работ по проведению лесопатологического обследования.

Ф.И.О. ООО «Ярлесстройпром»

подпись

Дата составления документа



2017 г. Телефон 8 (48538) 5 40 04

Площадь	Категория защитных лесов ЛЕСОПАРКОВЫЕ ЗОНЫ										Квартал	64										
	Состав. подрост, почва, рельеф, особенности выдела. Отметка о порослевом проиисх. Наимен. категория. земель Хар. лесных культур Кадастров. оценка	Высота	Элемент	Возраст	Высота	Диаметр	Класс	Группа	Вид	Тип леса			Полнота	Запас сырой древесины, дес. МЗ	Класс	Запас на выделе, дес. МЗ	Хозяйственные мероприятия					
2	3	14	5	6	7	8	9	10	11	12	13	14	15	16	17	18	19	20	21	22	23	24

6 ПОЛЯНА ДЛЯ ОТДЫХА

рекреационная характеристика: тип ландшафта ОТКРЫТЫЙ-С ДЕРЕВ., класс эстетич. оценки-1, санитар.-тиг. оценка-ВЫСОКАЯ, деградация лесной среды-1 ЗАКАЗНИКИ, ПРОВОДИТСЯ ВЫПАС СКОТА

3,4 фонд добр-выбор. рубок
10С

подлесок: Р КРЛ РЕДКИЙ

повреждение РЕКРЕАЦИОННОЙ НАГРУЗКА, СОСНА, СИЛЬНАЯ ПОВРЕЖДЕННОСТЬ

рекреационная характеристика: тип ландшафта П/ОТКРЫТ РАВ.РАЗМ, класс эстетич. оценки-1, санитар.-тиг. оценка-ВЫСОКАЯ, ЗАКАЗНИКИ, ПОЛНОТА НЕРАВНОМЕРНАЯ, ПРОВОДИТСЯ ВЫПАС СКОТА селекционная оценка: НОРМАЛЬНЫЕ

9 ПОЛЯНА ДЛЯ ОТДЫХА

единичные деревья

С 120 25 36

рекреационная характеристика: тип ландшафта ОТКРЫТЫЙ-С ДЕРЕВ., класс эстетич. оценки-1, санитар.-тиг. оценка-ВЫСОКАЯ, ЗАКАЗНИКИ, В ВЫД. П/ПОЖАРН. ВОДОЕМ, ПРОВОДИТСЯ ВЫПАС СКОТА

6,6 фонд добр-выбор. рубок
10С

культуры под пологом

9Е1Б 2 18 Е Б

культуры-65 г., состояние УДОВЛЕТВОРИТЕЛЬНЫЕ

повреждение РЕКРЕАЦИОННОЙ НАГРУЗКА, СОСНА, СРЕДНЯЯ ПОВРЕЖДЕННОСТЬ

рекреационная характеристика: тип ландшафта ЗАКРЫТ.ВЕРТИК.СОМ, класс эстетич. оценки-1, санитар.-тиг. оценка-ВЫСОКАЯ, ЗАКАЗНИКИ, ПРОВОДИТСЯ ВЫПАС СКОТА селекционная оценка: НОРМАЛЬНЫЕ

2,0 фонд добр-выбор. рубок
9ОЛС1Е

подлесок: ЧР КРЛ Ж СРЕДНИЙ

рекреационная характеристика: тип ландшафта ЗАКРЫТ.ГОРИЗН.СОМ, класс эстетич. оценки-3, санитар.-тиг. оценка-НИЗКАЯ, ЗАКАЗНИКИ

КОПИЯ
ВЕРНА

Даниловское участковое лесничество

Категория защитных лесов ЛЕСОПАРКОВЫЕ ЗОНЫ

Квартал 65

№ выдела	Состав. подрост, пойма, рельеф, особенн ости выдела. Отмет ка о порослевом проиcх. Наимен. кат ег. незалес. земель Хар. лесных культур Кадастров. оценка	ЯВысо	Элемент леса	Высота	Диаметр	Класс	Группа	Тип леса	Полнота	Запас сырой древесины на участке	Класс	Запас на выделе, дес. МЗ				Хозяйственные мероприятия								
												Сумма	единицы	общий	ликвидный									
1	2	3	4	5	6	7	8	9	10	11	12	13	14	15	16	17	18	19	20	21	22	23	24	
1	1	1	1	1	1	1	1	1	1	1	1	1	1	1	1	1	1	1	1	1	1	1	1	1

1, 1 СТОЯНКИ ТРАНСПОРТА

рекреационная характеристика: тип ландшафта ОТКРЫТЫЙ-БЕЗ ДЕР., класс эстетич. оценки-1, санитар.-гиг. оценка-ВЫСОКАЯ, деградация лесной среды-1

2 1, 4 фонд добр-выбор. рубок лесные культуры БСЗЕ1В

ПРОХОДН. 1 ОЧ. 15%

1 23 С 71 24 28 4 2 1 ЕКИС 0,7 31 43 26 2 26 2 13 2 4 2
 Б 22 24
 В 24 24
 подрост: 10Е (10) 1,0 м, 0,5 тыс. шт/га
 подлесок: Р РЕДКИЙ
 культуры-43 г., состояние УДОВЛЕТВОРИТЕЛЬНЫЕ
 повреждение РЕКРЕАЦИОННАЯ НАГРУЗКА, СОСНА, СИЛЬНАЯ ПОВРЕЖДЕННОСТЬ
 рекреационная характеристика: тип ландшафта ЗАКРЫТ. ГОРИЗН. СОМ, класс эстетич. оценки-1, санитар.-гиг. оценка-ВЫСОКАЯ, класс устойчивости-1, деградация лесной среды-2

3 7, 8 фонд добр-выбор. рубок БС1В3Е

1 24 ОС 70 25 28 7 4 1 ЕКИС 0,7 27 211 127 4 127 4 21 2 63 2
 Б 23 22
 В 23 28
 подрост: 10Е (35) 5,0 м, 1,0 тыс. шт/га
 подлесок: Р РЕДКИЙ
 повреждение ФИТОВРЕДИТЕЛИ, ОСИНА, СРЕДНЯЯ ПОВРЕЖДЕННОСТЬ, ЛОЖНЫЙ ТРУТОВИК повреждение РЕКРЕАЦИОННАЯ НАГРУЗКА, ЕЛЬ, СИЛЬНАЯ ПОВРЕЖДЕННОСТЬ
 рекреационная характеристика: тип ландшафта ЗАКРЫТ. ГОРИЗН. СОМ, класс эстетич. оценки-2, санитар.-гиг. оценка-СРЕДНЯЯ, СОСТАВ НЕОДНОРОДНЫЙ, ВЫСОТА ВАРЬИРУЕТ, РАЗМЕЩЕНИЕ ПОДРОСТА ГРУП.

4 1, 0 БОЛОТА

НИЗИННОЕ, ОСОКОВОЕ, зарастание 5% БЕРЕЗА

рекреационная характеристика: тип ландшафта ОТКРЫТЫЙ-С ДЕРЕВ., класс эстетич. оценки-3, санитар.-гиг. оценка-НИЗКАЯ, деградация лесной среды-1

5 3, 7 ЛИНИИ ЭЛЕКТРОПЕРЕДАЧ

ширина 80, 0 м, протяженность 0,5 км, ЧИСТАЯ

рекреационная характеристика: тип ландшафта ОТКРЫТЫЙ-БЕЗ ДЕР., класс эстетич. оценки-2, санитар.-гиг. оценка-СРЕДНЯЯ, деградация лесной среды-1

6 21, 0 ПИТОМНИКИ ЛЕСНЫЕ

рекреационная характеристика: тип ландшафта ОТКРЫТЫЙ-БЕЗ ДЕР., класс эстетич. оценки-2, санитар.-гиг. оценка-СРЕДНЯЯ, деградация лесной среды-1

1 СБР
В2

Даниловское участковое лесничество		Категория защитных лесов ЛЕСОПАРКОВЫЕ ЗОНЫ																					
№	Площадь выдела	Состав. подрост, по ярусам, вельеф, отметины, о порослевом проих. Наимен. катег. земель. Хар. лесных культур кадастров. оценка	Элемент леса	Высота	Возраст	Тип леса	Полнота	Запас леса	Запас сырья	Класс	Запас на выделе, дес. МЗ			Хозяйственные мероприятия									
											состояние	рединные деревья	захламлен. общий, ликвидация										
1	2	3	4	5	6	7	8	9	10	11	12	13	14	15	16	17	18	19	20	21	22	23	24

ПРОРЕЖИВ. 1 ОЧ
20%

1 3,8 фонд добр-выбор. рубок
лесные культуры
БЕ20С1В10ЛС 1 13 Е
ОС
В
ОЛС

12 12 2 1 2 ЕКИС 0,9 17 65 39
15 16 13
15 14 7
14 14 6

подлесок: Р ЧР Ж СРЕДНИЙ
культуры-79 г., состояние УДОВЛЕТВОРИТЕЛЬНЫЕ
рекреационная характеристика: тип ландшафта ЗАКРЫТ. ГОРИЗН. СОМ, класс эстетич. оценки-1, санитар.-тиг. оценка-ВЫСОКАЯ,
класс устойчивости-1, деградация лесной среды-1
СОСТАВ НЕОДНОРОДНЫЙ, ВЫСОТА ВАРЬИРУЕТ, ТЛУ ВАРЬИРУЕТ

2 2,4 фонд добр-выбор. рубок
80ЛС1В10С+Е 1 14 ОЛС
Б
ОС

14 14 4 2 2 ЕПРЧ 0,7 9 22 18
15 14 2
15 16 2

подлесок: ИВК ЧР РЕДКИЙ
рекреационная характеристика: тип ландшафта ЗАКРЫТ. ГОРИЗН. СОМ, класс эстетич. оценки-3, санитар.-тиг. оценка-НИЗКАЯ,
класс устойчивости-2, деградация лесной среды-1
СОСТАВ НЕОДНОРОДНЫЙ, ПОЛНОТА НЕРАВНОМЕРНАЯ, ТЛУ ВАРЬИРУЕТ

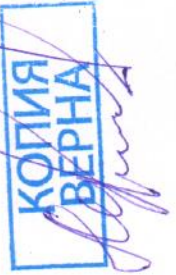
3 12,5 фонд добр-выбор. рубок
80С1В1Е 1 27 ОС
Б
Е

85 27 32 9 4 1 ЕКИС 0,6 26 325 260 4 13 30%
26 28 33 2
26 32 32 2

подрост: 10Е (30) 5,0 м, 1,0 тыс. шт/га
подлесок: Р ЧР Ж ГУСТОЙ
повреждение ФИТОВРЕДИТЕЛИ, ОСИНА, СИЛЬНАЯ ПОВРЕЖДЕННОСТЬ, ЛОЖНЫЙ ТРУТОВИК повреждение РЕКРЕАЦИОННАЯ НАГРУЗКА, ЕЛЬ,
СЛАБАЯ ПОВРЕЖДЕННОСТЬ
рекреационная характеристика: тип ландшафта ЗАКРЫТ. ГОРИЗН. СОМ, класс эстетич. оценки-3, санитар.-тиг. оценка-НИЗКАЯ,
класс устойчивости-3, деградация лесной среды-2
СОСТАВ НЕОДНОРОДНЫЙ, ПОЛНОТА НЕРАВНОМЕРНАЯ

4 2 ПРОЧIE ЗЕМЛИ
рекреационная характеристика: тип ландшафта ОТКРЫТЫЙ-БЕЗ ДЕР., класс эстетич. оценки-3, санитар.-тиг. оценка-НИЗКАЯ,
деградация лесной среды-1

5 1,2 ЛИНИИ ЭЛЕКТРОПЕРЕДАЧ
линия 15,0 м, протяженность 8,5 км, ЧИСТАЯ
рекреационная характеристика: тип ландшафта ОТКРЫТЫЙ-БЕЗ ДЕР., класс эстетич. оценки-3, санитар.-тиг. оценка-НИЗКАЯ,
деградация лесной среды-1



Категория защитных лесов ЗЕЛЕННЫЕ ЗОНЫ

Даниловское участковое лесничество

№	Площадь выдела	Состав подрост, почва, рельеф, особенности выдела. Олмет	Высота	Элемент леса	Возраст	Высота	Диаметр	Класс	Группа	Бонитет	Тип леса	Полнота	Запас сырья леса, дес. МЗ	Класс	Запас на выдел, дес. МЗ	Хозяйственные мероприятия							
																	Яс	Руб	Ур	Сос	Хар. лесных культур	Кад.	Сос
1	2	3	4	5	6	7	8	9	10	11	12	13	14	15	16	17	18	19	20	21	22	23	24

подлесок: КРЛ ЛШ Р ГУСТОЙ
повреждение ВЕТРОВАЛОМ, БЕРЕЗА, СЛОВАЯ ПОВРЕЖДЕННОСТЬ
СОСТАВ НЕОДНОРОДНЫЙ, ПОЛНОТА НЕРАВНОМЕРНАЯ, НАСАЖДЕНИЕ РАЗНОВОЗРАСТНОЕ

28 1,1 фонд добр-выбор. рубок
70ЛС20С1В 1 15 ОЛС
ОС
В

7 4
2 3
1 2

29 8,6 фонд добр-выбор. рубок
лесные культуры
5Е2В20С1ВД 1 6 Е
В
ОС
ИВД

ПРОЧИСТ. 1 ОЧ
20%

подлесок: ШП МЛ ЛШ РЕДКИЙ
культуры-, состояние УДОВЛЕТВОРИТЕЛЬНЫЕ
ТЛУ ВАРЬИРУЕТ

17
7
7
3

30 5,7 фонд добр-выбор. рубок
5Б20С1Е1Е10ЛС 1 24 В
ОС
Е
Е
ОЛС

6

подрост: 10Е (20) 3,0 м, 1,0 тыс.шт/га
подлесок: Р ЛШ ЧР СРЕДНИЙ
СОСТАВ НЕОДНОРОДНЫЙ, ПОЛНОТА НЕРАВНОМЕРНАЯ, НАСАЖДЕНИЕ РАЗНОВОЗРАСТНОЕ, НАСАЖДЕНИЕ ПРОИДНО РУБКОЙ, ТЛУ ВАРЬИРУЕТ,
БОНИТЕТ ВАРЬИРУЕТ, ТИП ЛЕСА ВАРЬИРУЕТ, В ВЫДЕЛЕ ВОЛЮКА

62 2
25 4
13 2
13 2
12 4

31 4,0 ПОСЕЛОК

32 4,7 фонд добр-выбор. рубок
5Б30С2Е+С+ОЛС 1 25 В
ОС
Е
ОЛС

5

подрост: 10Е (30) 6,0 м, 1,0 тыс.шт/га
подлесок: КРЛ ЛШ Р ГУСТОЙ
повреждение ФИТОВРЕДИТЕЛИ, ОСИНА, СРЕДНЯЯ ПОВРЕЖДЕННОСТЬ, ЛОЖНЫЙ ТРУТОВИК
СОСТАВ НЕОДНОРОДНЫЙ, ПОЛНОТА НЕРАВНОМЕРНАЯ, НАСАЖДЕНИЕ РАЗНОВОЗРАСТНОЕ, ТЛУ ВАРЬИРУЕТ

37 2
23 4
15 2

ПРОЧИСТ. 1 ОЧ
20%



Даниловское участковое лесничество . Категория защитных лесов ЛЕСОПАРКОВЫЕ ЗОНЫ

№ выдела	Состав. Подрост, пойма, рельеф, особенности выдела. Отметка о порослевом происх. Наимен. категория лесных культур. Кадастров. оценка	Высота	Элемент леса	Возраст	Диаметр	Класс	Трасса	Вид	Тип леса	Полный запас леса, дес. МЗ	Запас на выделе, дес. МЗ	Класс	Запас на выделе, дес. МЗ	Хозяйственные мероприятия								
															Сумма	на общий	на сосна	тавыделя	Сумма	на общий	на сосна	тавыделя
1	3	4	5	6	7	8	9	10	11	12	13	14	15	16	17	18	19	20	21	22	23	24
	класс устойчивости-2, деградация лесной среды-1 ЗАКАЗНИКИ																					

14 ,8 ПОЛЯНА ДЛЯ ОТДЫХА
рекреационная характеристика: тип ландшафта ОТКРЫТЫЙ-С ДЕРЕВ., класс эстетич. оценки-1, санитар.-гиг. оценка-ВЫСОКАЯ, деградация лесной среды-1
ЗАКАЗНИКИ

15 6,0 ПРУДИ
рекреационная характеристика: тип ландшафта ОТКРЫТЫЙ-БЕЗ ДЕРЕВ., класс эстетич. оценки-1, санитар.-гиг. оценка-ВЫСОКАЯ, деградация лесной среды-1
ЗАКАЗНИКИ

16 1,5 фонд добр-выбор. рубок лесные культуры
8Е2С 1 22 Е 56 22 22 3 2 1 ЕКИС 0,8 31 47 38 2 1
С3 9 1
подлесок: Р Ж СРЕДНИЙ
культуры-58 г., состояние ХОРОШЕЕ
повреждение РЕКРЕАЦИОННАЯ НАГРУЗКА, ЕЛЬ, СРЕДНЯЯ ПОВРЕЖДЕННОСТЬ
рекреационная характеристика: тип ландшафта ЗАКРЫТ.ГОРИЗН.СОМ, класс эстетич. оценки-1, санитар.-гиг. оценка-ВЫСОКАЯ, ПЛОЩ.ВЫШЕДШ.ИЗ ТОРФОРАЗРАБ., деградация лесной среды-1

17 12,7 фонд добр-выбор. рубок лесные культуры
10С+Е+ОЛС 1 23 С 61 23 26 4 2 1 ЕКИС 0,8 34 432 432 2 6
С3
подлесок: КРЛ Р Ж СРЕДНИЙ
культуры-53 г., состояние ХОРОШЕЕ
повреждение РЕКРЕАЦИОННАЯ НАГРУЗКА, СОСНА, СЛАВАЯ ПОВРЕЖДЕННОСТЬ
рекреационная характеристика: тип ландшафта ЗАКРЫТ.ГОРИЗН.СОМ, класс эстетич. оценки-1, санитар.-гиг. оценка-ВЫСОКАЯ, деградация лесной среды-2

18 ,8 фонд добр-выбор. рубок лесные культуры
8Е1ЛОЛС 1 18 Е 45 18 22 3 2 1 ЕКИС 0,8 23 18 14 2 0
Л С2 2 1
ОЛС 2 4
культуры-69 г., состояние ХОРОШЕЕ
повреждение РЕКРЕАЦИОННАЯ НАГРУЗКА, ЕЛЬ, СРЕДНЯЯ ПОВРЕЖДЕННОСТЬ

OK



N выдела	Состав. подрост, подлесок покров, почва, рельеф, особенности выдела. Отметка о порослевом происх. Наимен. катег. незалеес. земель. Хар. лесных культур. Кадастров. оценка	1	2	3	4	5	6	7	8	9	10	11	12	13	14	15	16	17	18	19	20	21	22	23	24
27	6 фонд добр-выбор. рубок 7БЗ0С	1	5	В	ОС	105	27	36	60	24	26	24	28	15 2	23 2	15 4									
28	2,3 фонд добр-выбор. рубок 6ВЗ0С10ЛС	1	12	В	ОС	25	12	10	3	2	2	2	2	7	4	1									
29	3,8 фонд добр-выбор. рубок 5Е5В+ОС+ОЛС	1	21	В	ОЛС	75	20	22	4	2	2	2	2	55 1	55 2										
30	7 ВОЛОТА НИЗИННОЕ, ОСОКОВОЕ, зарастание 30% ИВА КУСТАРН.	1	23	Е	ОЛС	50	22	22	0,5	тыс. шт/га															
31	2,0 фонд добр-выбор. рубок 7Е2В10С+ОЛС	1	23	Е	ОС	75	23	24	4	2	1	1	1	42 1	12 2	6 3									
32	1 ГРАНИЦЫ ОКРУЖНЫЕ ширина 1,0 м, протяженность 0,5 км, ЧИСТАЯ																								
Итого по кварталу																							779	13	9

КОПИЯ
ВЕРНА