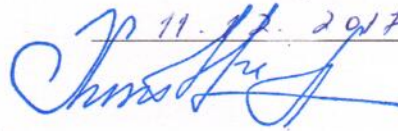


УТВЕРЖДАЮ:
Заместитель директора
Департамента лесного хозяйства
Ярославской области
Хитров И.А.

11.12.2017


Акт №
лесопатологического обследования № 215

лесных насаждений Любимского лесничества (лесопарка)

Ярославская область (субъект РФ)

Способ лесопатологического обследования: 1. Визуальный

2. Инструментальный

Место проведения

Участковое лесничество	Урочище (дача)	Квартал (кварталы)	Выдел (выделы)	Площадь, га
Кулижское		152	11	13,6
Кулижское		152	12	3,9
Кулижское		152	14	9,4
Кулижское		152	17	76,4
Кулижское		152	18	18,2
Кулижское		152	25	0,9
Кулижское		152	26	2,0
Кулижское		152	27	13,1
Кулижское		152	28	2,4
Кулижское		152	29	5,1
Кулижское		157	9	6,2
Кулижское		157	10	19,6

Лесопатологическое обследование проведено на общей площади 170,8 га.

1. Визуальное лесопатологическое обследование

Наземное

Дистанционное

1. На площади 13,6 га фактическая таксационная характеристика лесного насаждения соответствует (не соответствует) таксационному описанию (нужное подчеркнуть). Причины несоответствия _____

Список участков с выявленными несоответствиями приведён в приложении 1 к настоящему Акту.

2. Лесные насаждения с нарушенной и утраченной устойчивостью выявлены на площади - га:

Участковое лесничество	Урочище (дача)	Площадь, га		Причина ослабления (гибели)
		с нарушенной устойчивостью	с утраченной устойчивостью	
Кулижское				
Итого				

Состояние обследованных лесных насаждений приведено в приложениях 1.1-1.4к Акту в зависимости от метода проведения ЛПО.

3. В обследованных лесных участках прогнозируется:

Прогноз	Площадь, га
Ослабление лесных насаждений	
Усыхание лесных насаждений различной степени	
Развитие очагов вредных организмов	

4. Обнаружено загрязнение лесного участка отходами и выбросами: **промышленными**
бытовыми

Вид загрязнения	Размеры загрязнения			Объём, кубм	Площадь загрязнения, га
	длина, м	ширина, м	высота, м		
-	-	-	-	-	-

ЗАКЛЮЧЕНИЕ

Оценка текущего санитарного и лесопатологического состояния лесных насаждений:

В обследованных насаждениях санитарное и лесопатологическое состояние удовлетворительное. Очагов вредителей и болезней не обнаружено. Для обеспечения способности древостоя обследованного лесного участка выполнять функции, соответствующие их целевому назначению, а также с целью предотвращения негативных процессов и ущерба от их воздействия, в дальнейшем проводить лесопатологический надзор лесного участка.

Исполнитель работ по проведению лесопатологических обследований:

ФИО Храмцов В.А. Подпись 

1. Визуальное лесопатологическое обследование

Наземное

Дистанционное

1. На площади 3,9 га фактическая таксационная характеристика лесного насаждения соответствует (не соответствует) таксационному описанию (нужное подчеркнуть). Причины несоответствия _____

Список участков с выявленными несоответствиями приведён в приложении 1 к настоящему Акту.

2. Лесные насаждения с нарушенной и утраченной устойчивостью выявлены на площади га:

Участковое лесничество	Урочище (дача)	Площадь, га		Причина ослабления (гибели)
		с нарушенной устойчивостью	с утраченной устойчивостью	
Кулижское				
Итого				

Состояние обследованных лесных насаждений приведено в приложениях 1:1-1.4к Акту в зависимости от метода проведения ЛПО.

3. В обследованных лесных участках прогнозируется:

Прогноз	Площадь, га
Ослабление лесных насаждений	
Усыхание лесных насаждений различной степени	
Развитие очагов вредных организмов	

4. Обнаружено загрязнение лесного участка отходами и выбросами: **промышленными**
бытовыми


Вид загрязнения	Размеры загрязнения			Объём, кубм	Площадь загрязнения, га
	длина, м	ширина, м	высота, м		
-	-	-	-	-	-

ЗАКЛЮЧЕНИЕ

Оценка текущего санитарного и лесопатологического состояния лесных насаждений:

В обследованных насаждениях санитарное и лесопатологическое состояние удовлетворительное. Очагов вредителей и болезней не обнаружено. Для обеспечения способности древостоя обследованного лесного участка выполнять функции, соответствующие их целевому назначению, а также с целью предотвращения негативных процессов и ущерба от их воздействия, в дальнейшем проводить лесопатологический надзор лесного участка.

Исполнитель работ по проведению лесопатологических обследований:

ФИО Храмцов В.А. Подпись 

1. Визуальное лесопатологическое обследование

Наземное

У

Дистанционное

1. На площади 9,4 га фактическая таксационная характеристика лесного насаждения соответствует (не соответствует) таксационному описанию (нужное подчеркнуть). Причины несоответствия _____

Список участков с выявленными несоответствиями приведен в приложении 1 к настоящему Акту.

2. Лесные насаждения с нарушенной и утраченной устойчивостью выявлены на площади га:

Участковое лесничество	Урочище (дача)	Площадь, га		Причина ослабления (гибели)
		с нарушенной устойчивостью	с утраченной устойчивостью	
Кулижское				-
Итого				

Состояние обследованных лесных насаждений приведено в приложениях 1.1-1.4к Акту в зависимости от метода проведения ЛПО.

3. В обследованных лесных участках прогнозируется:

Прогноз	Площадь, га
Ослабление лесных насаждений	-
Усыхание лесных насаждений различной степени	
Развитие очагов вредных организмов	

4. Обнаружено загрязнение лесного участка отходами и выбросами: **промышленными**
бытовыми

Вид загрязнения	Размеры загрязнения			Объем, кубм	Площадь загрязнения, га
	длина, м	ширина, м	высота, м		
-	-	-	-	-	-

ЗАКЛЮЧЕНИЕ

Оценка текущего санитарного и лесопатологического состояния лесных насаждений:

В обследованных насаждениях санитарное и лесопатологическое состояние удовлетворительное. Очагов вредителей и болезней не обнаружено. Для обеспечения способности древостоя обследованного лесного участка выполнять функции, соответствующие их целевому назначению, а также с целью предотвращения негативных процессов и ущерба от их воздействия, в дальнейшем проводить лесопатологический надзор лесного участка.

Исполнитель работ по проведению лесопатологических обследований:

ФИО Храмцов В.А. Подпись 

1. Визуальное лесопатологическое обследование

Наземное

Дистанционное

1. На площади 76,4 га фактическая таксационная характеристика лесного насаждения соответствует (не соответствует) таксационному описанию (нужное подчеркнуть). Причины несоответствия _____

Список участков с выявленными несоответствиями приведён в приложении 1 к настоящему Акту.

2. Лесные насаждения с нарушенной и утраченной устойчивостью выявлены на площади га:

Участковое лесничество	Урочище (дача)	Площадь, га		Причина ослабления (гибели)
		с нарушенной устойчивостью	с утраченной устойчивостью	
Кулижское				-
Итого				

Состояние обследованных лесных насаждений приведено в приложениях 1.1-1.4к Акту в зависимости от метода проведения ЛПО.

3. В обследованных лесных участках прогнозируется:

Прогноз	Площадь, га
Ослабление лесных насаждений	
Усыхание лесных насаждений различной степени	
Развитие очагов вредных организмов	

4. Обнаружено загрязнение лесного участка отходами и выбросами: промышленными
бытовыми

Вид загрязнения	Размеры загрязнения			Объём, кубм	Площадь загрязнения, га
	длина, м	ширина, м	высота, м		
-	-	-	-	-	-

ЗАКЛЮЧЕНИЕ

Оценка текущего санитарного и лесопатологического состояния лесных насаждений

В обследованных насаждениях санитарное и лесопатологическое состояние удовлетворительное. Очагов вредителей и болезней не обнаружено. Для обеспечения способности древостоя обследованного лесного участка выполнять функции, соответствующие их целевому назначению, а также с целью предотвращения негативных процессов и ущерба от их воздействия, рекомендуется проведение профилактических биотехнических мероприятий путем развешивания искусственных гнездовий.

Исполнитель работ по проведению лесопатологических обследований:

ФИО Храмцов В.А. Подпись 

1. Визуальное лесопатологическое обследование

Наземное

Дистанционное

1. На площади 18,2 га фактическая таксационная характеристика лесного насаждения соответствует (не соответствует) таксационному описанию (нужное подчеркнуть). Причины несоответствия _____

Список участков с выявленными несоответствиями приведён в приложении 1 к настоящему Акту.

2. Лесные насаждения с нарушенной и утраченной устойчивостью выявлены на площади га:

Участковое лесничество	Урочище (дача)	Площадь, га		Причина ослабления (гибели)
		с нарушенной устойчивостью	с утраченной устойчивостью	
Кулижское				-
Итого				

Состояние обследованных лесных насаждений приведено в приложениях 1.1-1.4к Акту в зависимости от метода проведения ЛПО.

3. В обследованных лесных участках прогнозируется:

Прогноз	Площадь, га
Ослабление лесных насаждений	
Усыхание лесных насаждений различной степени	
Развитие очагов вредных организмов	

4. Обнаружено загрязнение лесного участка отходами и выбросами: **промышленными**
бытовыми

Вид загрязнения	Размеры загрязнения			Объём, кубм	Площадь загрязнения, га
	длина, м	ширина, м	высота, м		
-	-	-	-	-	-

ЗАКЛЮЧЕНИЕ

Оценка текущего санитарного и лесопатологического состояния лесных насаждений:

В обследованных насаждениях санитарное и лесопатологическое состояние удовлетворительное. Для обеспечения способности древостоя обследованного лесного участка выполнять функции, соответствующие их целевому назначению, а также с целью предотвращения негативных процессов и ущерба от их воздействия, возможно проведение профилактических биотехнических мероприятий путем развешивания искусственных гнездовий.

Исполнитель работ по проведению лесопатологических обследований:

ФИО Храмцов В.А. Подпись 

1. Визуальное лесопатологическое обследование

Наземное

Дистанционное

1. На площади 0,9 га фактическая таксационная характеристика лесного насаждения соответствует (не соответствует) таксационному описанию (нужное подчеркнуть). Причины несоответствия _____

Список участков с выявленными несоответствиями приведён в приложении 1 к настоящему Акту.

2. Лесные насаждения с нарушенной и утраченной устойчивостью выявлены на площади га:

Участковое лесничество	Урочище (дача)	Площадь, га		Причина ослабления (гибели)
		с нарушенной устойчивостью	с утраченной устойчивостью	
Кулижское				-
Итого				

Состояние обследованных лесных насаждений приведено в приложениях 1.1-1.4к Акту в зависимости от метода проведения ЛПО.

3. В обследованных лесных участках прогнозируется:

Прогноз	Площадь, га
Ослабление лесных насаждений	-
Усыхание лесных насаждений различной степени	
Развитие очагов вредных организмов	

4. Обнаружено загрязнение лесного участка отходами и выбросами: **промышленными**
бытовыми

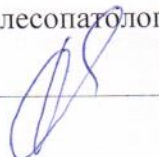
Вид загрязнения	Размеры загрязнения			Объём, кубм	Площадь загрязнения, га
	длина, м	ширина, м	высота, м		
-	-	-	-	-	-

ЗАКЛЮЧЕНИЕ

Оценка текущего санитарного и лесопатологического состояния лесных насаждений:

В обследованных насаждениях санитарное и лесопатологическое состояние удовлетворительное. Очагов вредителей и болезней не обнаружено. Для обеспечения способности древостоя обследованного лесного участка выполнять функции, соответствующие их целевому назначению, а также с целью предотвращения негативных процессов и ущерба от их воздействия, в дальнейшем проводить лесопатологический надзор лесного участка.

Исполнитель работ по проведению лесопатологических обследований:

ФИО Храмцов В.А. Подпись 

1. Визуальное лесопатологическое обследование

Наземное

Дистанционное

1. На площади 2,0 га фактическая таксационная характеристика лесного насаждения соответствует (не соответствует) таксационному описанию (нужное подчеркнуть). Причины несоответствия _____

Список участков с выявленными несоответствиями приведён в приложении 1 к настоящему Акту.

2. Лесные насаждения с нарушенной и утраченной устойчивостью выявлены на площади га:

Участковое лесничество	Урочище (дача)	Площадь, га		Причина ослабления (гибели)
		с нарушенной устойчивостью	с утраченной устойчивостью	
Кулижское				
Итого				

Состояние обследованных лесных насаждений приведено в приложениях 1.1-1.4к Акту в зависимости от метода проведения ЛПО.

3. В обследованных лесных участках прогнозируется:

Прогноз	Площадь, га
Ослабление лесных насаждений	-
Усыхание лесных насаждений различной степени	
Развитие очагов вредных организмов	

4. Обнаружено загрязнение лесного участка отходами и выбросами: **промышленными**
бытовыми

Вид загрязнения	Размеры загрязнения			Объём, кубм	Площадь загрязнения, га
	длина, м	ширина, м	высота, м		
-	-	-	-	-	-

ЗАКЛЮЧЕНИЕ

Оценка текущего санитарного и лесопатологического состояния лесных насаждений:

В обследованных насаждениях санитарное и лесопатологическое состояние удовлетворительное. Очагов вредителей и болезней не обнаружено. Для обеспечения способности древостоя обследованного лесного участка выполнять функции, соответствующие их целевому назначению, а также с целью предотвращения негативных процессов и ущерба от их воздействия, в дальнейшем проводить лесопатологический надзор лесного участка.

Исполнитель работ по проведению лесопатологических обследований:

ФИО Храмцов В.А. Подпись 

1. Визуальное лесопатологическое обследование

Наземное

Дистанционное

1. На площади 13,1 га фактическая таксационная характеристика лесного насаждения соответствует (не соответствует) таксационному описанию (нужное подчеркнуть). Причины несоответствия

Список участков с выявленными несоответствиями приведён в приложении 1 к настоящему Акту.

2. Лесные насаждения с нарушенной и утраченной устойчивостью выявлены на площади га:

Участковое лесничество	Урочище (дача)	Площадь, га		Причина ослабления (гибели)
		с нарушенной устойчивостью	с утраченной устойчивостью	
Кулижское				-
Итого				

Состояние обследованных лесных насаждений приведено в приложениях 1.1-1.4к Акту в зависимости от метода проведения ЛПО.

3. В обследованных лесных участках прогнозируется:

Прогноз	Площадь, га
Ослабление лесных насаждений	-
Усыхание лесных насаждений различной степени	
Развитие очагов вредных организмов	

4. Обнаружено загрязнение лесного участка отходами и выбросами: **промышленными**
бытовыми

Вид загрязнения	Размеры загрязнения			Объём, кубм	Площадь загрязнения, га
	длина, м	ширина, м	высота, м		
-	-	-	-	-	-

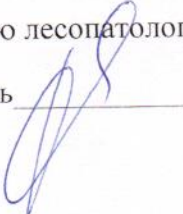
ЗАКЛЮЧЕНИЕ

Оценка текущего санитарного и лесопатологического состояния лесных насаждений:

В обследованных насаждениях санитарное и лесопатологическое состояние удовлетворительное.

Очагов вредителей и болезней не обнаружено. Для обеспечения способности древостоя обследованного лесного участка выполнять функции, соответствующие их целевому назначению, а также с целью предотвращения негативных процессов и ущерба от их воздействия, в дальнейшем проводить лесопатологический надзор лесного участка.

Исполнитель работ по проведению лесопатологических обследований:

ФИО Храмцов В.А. Подпись 

1. Визуальное лесопатологическое обследование

Наземное

Дистанционное

1. На площади 2,4 га фактическая таксационная характеристика лесного насаждения соответствует (не соответствует) таксационному описанию (нужное подчеркнуть). Причины несоответствия

Список участков с выявленными несоответствиями приведён в приложении 1 к настоящему Акту.

2. Лесные насаждения с нарушенной и утраченной устойчивостью выявлены на площади ___ га:

Участковое лесничество	Урочище (дача)	Площадь, га		Причина ослабления (гибели)
		с нарушенной устойчивостью	с утраченной устойчивостью	
Кулижское				-
Итого				

Состояние обследованных лесных насаждений приведено в приложениях 1.1-1.4к Акту в зависимости от метода проведения ЛПО.

3. В обследованных лесных участках прогнозируется:

Прогноз	Площадь, га
Ослабление лесных насаждений	-
Усыхание лесных насаждений различной степени	
Развитие очагов вредных организмов	

4. Обнаружено загрязнение лесного участка отходами и выбросами: **промышленными**
бытовыми

Вид загрязнения	Размеры загрязнения			Объём, кубм	Площадь загрязнения, га
	длина, м	ширина, м	высота, м		
-	-	-	-	-	-

ЗАКЛЮЧЕНИЕ

Оценка текущего санитарного и лесопатологического состояния лесных насаждений:

В обследованных насаждениях санитарное и лесопатологическое состояние удовлетворительное.

Очагов вредителей и болезней не обнаружено. Для обеспечения способности древостоя обследованного лесного участка выполнять функции, соответствующие их целевому назначению, а также с целью предотвращения негативных процессов и ущерба от их воздействия, в дальнейшем проводить лесопатологический надзор лесного участка.

Исполнитель работ по проведению лесопатологических обследований:

ФИО Храмцов В.А. Подпись 

1. Визуальное лесопатологическое обследование

Наземное

Дистанционное

1. На площади 5,1 га фактическая таксационная характеристика лесного насаждения соответствует (не соответствует) таксационному описанию (нужное подчеркнуть). Причины несоответствия

Список участков с выявленными несоответствиями приведён в приложении 1 к настоящему Акту.

2. Лесные насаждения с нарушенной и утраченной устойчивостью выявлены на площади ___ га:

Участковое лесничество	Урочище (дача)	Площадь, га		Причина ослабления (гибели)
		с нарушенной устойчивостью	с утраченной устойчивостью	
Кулижское				-
Итого				

Состояние обследованных лесных насаждений приведено в приложениях 1.1-1.4к Акту в зависимости от метода проведения ЛПО.

3. В обследованных лесных участках прогнозируется:

Прогноз	Площадь, га
Ослабление лесных насаждений	-
Усыхание лесных насаждений различной степени	
Развитие очагов вредных организмов	

4. Обнаружено загрязнение лесного участка отходами и выбросами: **промышленными**
бытовыми

Вид загрязнения	Размеры загрязнения			Объём, кубм	Площадь загрязнения, га
	длина, м	ширина, м	высота, м		
-	-	-	-	-	-

ЗАКЛЮЧЕНИЕ

Оценка текущего санитарного и лесопатологического состояния лесных насаждений:

В обследованных насаждениях санитарное и лесопатологическое состояние удовлетворительное.

Очагов вредителей и болезней не обнаружено. Для обеспечения способности древостоя обследованного лесного участка выполнять функции, соответствующие их целевому назначению, а также с целью предотвращения негативных процессов и ущерба от их воздействия, в дальнейшем проводить лесопатологический надзор лесного участка.

Исполнитель работ по проведению лесопатологических обследований:

ФИО Храмцов В.А. Подпись 

1. Визуальное лесопатологическое обследование

 НаземноеДистанционное

1. На площади 6,2 га фактическая таксационная характеристика лесного насаждения соответствует (не соответствует) таксационному описанию (нужное подчеркнуть). Причины несоответствия

Список участков с выявленными несоответствиями приведён в приложении 1 к настоящему Акту.

2. Лесные насаждения с нарушенной и утраченной устойчивостью выявлены на площади ___ га:

Участковое лесничество	Урочище (дача)	Площадь, га		Причина ослабления (гибели)
		с нарушенной устойчивостью	с утраченной устойчивостью	
Кулижское				-
Итого				

Состояние обследованных лесных насаждений приведено в приложениях 1.1-1.4к Акту в зависимости от метода проведения ЛПО.

3. В обследованных лесных участках прогнозируется:

Прогноз	Площадь, га
Ослабление лесных насаждений	-
Усыхание лесных насаждений различной степени	
Развитие очагов вредных организмов	

4. Обнаружено загрязнение лесного участка отходами и выбросами: **промышленными**
бытовыми

Вид загрязнения	Размеры загрязнения			Объём, кубм	Площадь загрязнения, га
	длина, м	ширина, м	высота, м		
-	-	-	-	-	-

ЗАКЛЮЧЕНИЕ

Оценка текущего санитарного и лесопатологического состояния лесных насаждений:

В обследованных насаждениях санитарное и лесопатологическое состояние удовлетворительное.

Очагов вредителей и болезней не обнаружено. Для обеспечения способности древостоя обследованного лесного участка выполнять функции, соответствующие их целевому назначению, а также с целью предотвращения негативных процессов и ущерба от их воздействия, в дальнейшем проводить лесопатологический мониторинг лесного участка.

Исполнитель работ по проведению лесопатологических обследований:

ФИО Храмцов В.А. Подпись 

1. Визуальное лесопатологическое обследование

Наземное

Дистанционное

1. На площади 19,6 га фактическая таксационная характеристика лесного насаждения соответствует (не соответствует) таксационному описанию (нужное подчеркнуть). Причины несоответствия

Список участков с выявленными несоответствиями приведён в приложении 1 к настоящему Акту.

2. Лесные насаждения с нарушенной и утраченной устойчивостью выявлены на площади га:

Участковое лесничество	Урочище (дача)	Площадь, га		Причина ослабления (гибели)
		с нарушенной устойчивостью	с утраченной устойчивостью	
Кулижское				-
Итого				

Состояние обследованных лесных насаждений приведено в приложениях 1.1-1.4к Акту в зависимости от метода проведения ЛПО.

3. В обследованных лесных участках прогнозируется:

Прогноз	Площадь, га
Ослабление лесных насаждений	-
Усыхание лесных насаждений различной степени	
Развитие очагов вредных организмов	

4. Обнаружено загрязнение лесного участка отходами и выбросами: **промышленными**
бытовыми

Вид загрязнения	Размеры загрязнения			Объём, кубм	Площадь загрязнения, га
	длина, м	ширина, м	высота, м		
-	-	-	-	-	-

ЗАКЛЮЧЕНИЕ

Оценка текущего санитарного и лесопатологического состояния лесных насаждений:

В обследованных насаждениях санитарное и лесопатологическое состояние удовлетворительное.

Очагов вредителей и болезней не обнаружено. Для обеспечения способности древостоя обследованного лесного участка выполнять функции, соответствующие их целевому назначению, а также с целью предотвращения негативных процессов и ущерба от их воздействия, возможно проведение профилактических биотехнических мероприятий путем развешивания искусственных гнездовий.

Исполнитель работ по проведению лесопатологических обследований:

ФИО Храмцов В.А. Подпись 

01.09.

Результаты проведения лесопатологического обследования лесных насаждений за

Субъект Российской Федерации
Участковое лесничество

Ярославская область
Кулижское

Лесничество (лесопарк)
Урочища (лесная дача)

Любимское

№	Итого	Площадь выдела, га			Категория защитных лесов	Итого	Распределение запаса насаждения по категориям состояния деревьев, %										Площадь, га																				
		Площадь выдела	Площадь лесопатологического выдела	Площадь лесного участка			без признаков ослабления	ослабленные	сильно ослабленные	выцветающие	свежий сухостой	старый сухостой	свежий ветровал	старый ветровал	свежий дуплом	старый дуплом		аварийные деревья	Признаки повреждения деревьев	Доля поврежденных деревьев, %	Причина ослабления, повреждена	Подлежит рубке, %	Назначенные мероприятия														
1	152	11	13,6	13,6		13,6	5	Б	10	11	12	13	14	15	16	17	18	19	20	21	22	23	24	25	26	27	28	29	30								

Показатели, не соответствующие таксационному описанию отмечаются "***"
Исполнитель работ по проведению лесопатологического обследования:

Храмцов В.А.

11.12.17

Дата составления документа:

тел 8-920-136-85-07

01.09.

Результаты проведения лесопатологического обследования лесных насаждений за

Любимское

Лесничество (лесопарк)
Урочища (лесная дача)

Ярославская область
Кулижское

Субъект Российской Федерации
Участковое лесничество

1	2	3	4	5	6	7	Таксационная характеристика								Распределение запаса насаждения по категориям состояния деревьев, %										25	26	27	28	29	30						
							8	9	10	7	8	9	10	11	12	13	14	15	16	17	18	19	20	21							22	23	24			
Номер квартала	Номер выдела	Площадь выдела, га	Эксплуатационные леса	Лесное назначение лесов	Категория защитных лесов	Номер лесопатологического выдела	Выдела	Площадь выдела, га	Лесопатологического выдела, га	8	9	10	7	8	9	10	11	12	13	14	15	16	17	18	19	20	21	22	23	24	25	26	27	28	29	30
152	12	3,9				3,9				5Б	75	26	22	Ежис	0,7	1	220		113	63,7	36,3															
										3Ос									58	48,3	51,7									213	4,2	396				
										2Е									48	72,9	22,9	4,2														
Итого		3,9				3,9												219	61,6	37,4	1,0															

Показатели, не соответствующие таксационному описанию отмечаются ***
Исполнитель работ по проведению лесопатологического обследования:

Храмцов В.А.

11.12.17

тел. 8-920-136-85-07

Дата составления документа:

01.09.

Результаты проведения лесопатологического обследования лесных насаждений за

Любимское

Лесничество (лесопарк)
Урочища (лесная дача)

Ярославская область
Кулижское

Субъект Российской Федерации
Участковое лесничество

1	2	3	4	5	6	7	Таксационная характеристика								Распределение запаса насаждения по категориям состояния деревьев, %										28	29	30								
							8	9	10	7	8	9	10	11	12	13	14	15	16	17	18	19	20	21				22	23	24	25	26	27		
Номер квартала	Номер выдела	Площадь выдела, га	Лесное назначение лесов	Категория защитных лесов	Номер лесопатологического выдела	Площадь выдела, га	выдела лесопатологического выдела,	состав	попада	возраст	средняя высота, м	средний диаметр, см	тип леса	полнота	бонитет	запас, км/га	Число деревьев на пробе, шт.	без признаков ослабления	ослабленные	сильно ослабленные	усыхающие	свежий сухой	старый сухой	свежий ветровал	старый ветровал	свежий дупелом	старый дупелом	аварийные деревья	Признаки повреждения деревьев	Площадь поврежденных деревьев, %	Причина ослабления, повреждена	Подлежит рубке, %	Назначенные мероприятия		
152	14	9,4	эксплуатационные леса			9,4	5Б	75	26	24	Екис	0,8	1	260	101	64,4	34,6	1,0									161	1,0	824						
							3Ос									62	46,8	50,0	3,2								161	3,2	824						
							2Е									44	72,7	27,3																	
Итого		9,4				9,4									207	60,9	37,7	1,4											1,4						

Показатели, не соответствующие таксационному описанию отмечаются ***
Исполнитель работ по проведению лесопатологического обследования:
Храмцов В.А.
11.12.17
тел. 8-920-136-85-07
Дата составления документа:

01.09.

Результаты проведения лесопатологического обследования лесных насаждений за

Любимское
Лесничество (лесопарк)
Урочища (лесная дача)
Ярославская область
Кулижское
Субъект Российской Федерации
Участковое лесничество

1	2	3	4	5	6	7	Таксационная характеристика								Распределение запаса насаждения по категориям состояния деревьев, %										29	30																							
							8	9	10	11	12	13	14	15	16	17	18	19	20	21	22	23	24	25			26	27	28																				
Итого	18,2	площадь выдела, га	эксплуатационные	лесное назначение лесов	категория защитных лесов	номер лесопатологического выдела																			площадь выдела	лесопатологического выдела				состав	порода	возраст	средняя высота, м	средний диаметр, см	тип леса	полнота	бонитет	запас, ком/га	число деревьев на пробе, шт.	без признаков ослабления	ослабленные	сильно ослабленные	усыхающие	свежий сухой	старый сухой	свежий ветровал	старый ветровал	свежий дуплом	старый дуплом
152	18	18,2				18,2	4Б	75	25	24	Ежис	0,7	2	220	108	73,1	22,3	0,9																801	3,7	355		размещение искл. ответных гнездовых	18,2										
							4Ос								76	63,2	34,2	2,6																															
							2Е								34	58,8	32,4	5,9	1,4																														
						18,2									218	67,4	28,0	0,9	1,4																														

Показатели, не соответствующие таксационному описанию отмечаются "х"
Исполнитель работ по проведению лесопатологического обследования:
Храмцов В.А.
11.12.17
Дата составления документа: тел. 8-920-136-85-07

Результаты проведения лесопатологического обследования лесных насаждений за

Любимское

Лесничество (лесопарк)
Урочища (лесная дача)

Ярославская область
Кулижское

Субъект Российской Федерации
Участковое лесничество

1	2	3	4	5	6	7	Таксационная характеристика										Распределение запаса насаждения по категориям состояния деревьев, %										25	26	27	28	Назначенные мероприятия						
							8	9	10	7	8	9	10	11	12	13	14	15	16	17	18	19	20	21	22	23					24	29	30				
Номер квартала	Номер выдела	Площадь выдела, га	Целевое назначение лесов	Категория защитных лесов	Номер лесопатологического выдела	Площадь выдела	Высота	Состав	попада	возраст	средняя высота, м	средний диаметр, см	тип леса	полнота	бонитет	запас, км/га	Число деревьев на пробе, шт.	без признаков ослабления	ослабленные	сильно ослабленные	усыхающие	свежий сухой	старый сухой	свежий ветровал	старый ветровал	свежий дупелом	старый дупелом	аварийные деревья	Признаки повреждения деревьев	Доля поврежденных деревьев, %	Причина ослабления, повреждена	Подлежит рубке, %	вид	Площадь, га			
152	25	0,9	эксплуатационно			0,9	9Б	55	18	18	18	Сдм	0,7	3	130	122	59,0	36,0	2,5	2,5																	
							1Ос									10	50,0	30,0	20,0																		
	Итого	0,9				0,9										132	58,3	35,6	3,8	2,3																	

Показатели, не соответствующие таксационному описанию отмечаются "###"
Исполнитель работ по проведению лесопатологического обследования: Храмцов В.А.

11.12.17

тел: 8-920-136-85-07

Дата составления документа:

01.09.

Результаты проведения лесопатологического обследования лесных насаждений за

Любимское

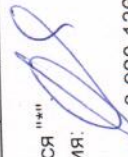
Лесничество (лесопарк)
Урочища (лесная дача)

Ярославская область
Кулижское

Субъект Российской Федерации
Участковое лесничество

1	2	3	4	5	6	7	8	Таксационная характеристика							Распределение запаса насаждения по категориям состояния деревьев, %										25	26	27	28	Назначенные мероприятия								
								9	10	11	12	13	14	15	16	17	18	19	20	21	22	23	24	29					30								
Номер квартала	Номер выдела	Площадь выдела, га	Ленное назначение лесов	Категория защитных лесов	Номер лесопатологического выдела	Площадь выдела	та	состав	возраст	средняя высота, м	средний диаметр, см	тип леса	полнота	бонитет	запас, км/га	Число деревьев на probe, шт.	без признаков ослабления	ослабленные	сильно ослабленные	усыхающие	свежий сухостой	старый сухостой	свежий ветровал	старый ветровал	свежий бурелом	старый бурелом	аварийные деревья	Признаки повреждения деревьев	Доля поврежденных деревьев, %	Причина ослабления, повреждена	Подлежит рубке, %	вид	Площадь, га				
152	26	2,0	эксплуатационный		2,0	2,0	4	Ос	65	24	30	Екне	0,7	2	250	102	57,8	36,3	5,9																		
							8	3Б								84	66,7	28,6	3,5	1,2																	
							8	3Е								93	78,5	18,2	3,3																		
	итого	2,0			2,0											279	67,4	27,9	4,3	0,4																	

Показатели, не соответствующие таксационному описанию отмечаются "***"
Исполнитель работ по проведению лесопатологического обследования:



Храмцов В.А.

11.12.17 тел. 8-920-136-85-07

Дата составления документа:

01.09.

Результаты проведения лесопатологического обследования лесных насаждений за

Субъект Российской Федерации Любимское
Участковое лесничество Кулижское
Ярославская область Любимское
Кулижское
Лесничество (лесопарк) Любимское
Урочища (лесная дача) Урочища (лесная дача)

1	2	3	4	5	6	7	8	Таксационная характеристика							Распределение запаса насаждения по категориям состояния деревьев, %							26	27	28	29	30					
								состав	порода	возраст	средняя высота, м	средний диаметр, см	тип леса	полнота	бонитет	запас, км/га	число деревьев на проб, шт.	без признаков ослабления	ослабленные	усыхающие	свежий сухой						старый сухой	свежий ветровал	старый ветровал	свежий дырлом	старый дырлом
152	27	13,1	эсплуга	7	Ос	60	25	24	Екис	0,8	1	300	110	13	14	15	16	17	18	19	20	21	22	23	24	25	26	27	28	29	30
						13,1							47	56,4	29,1	11,8							2,7			218	2,7	822			
													28	75,0	21,4	6,4															
													185	64,4	24,9	8,6	0,5						1,6				1,6				
итого		13,1																													

Показатели, не соответствующие таксационному описанию отмечаются "***"
Исполнитель работ по проведению лесопатологического обследования: Храмцов В.А.
11.12.17 тел. 8-920-136-85-07
Дата составления документа:

01.09.

Результаты проведения лесопатологического обследования лесных насаждений за

Любимское

Лесничество (лесопарк)
Урочища (лесная дача)

Ярославская область
Кулижское

Субъект Российской Федерации
Участковое лесничество

1	2	3	4	5	6	7	Распределение запаса насаждения по категориям состояния деревьев, %										25	26	27	28	29	30													
							без признаков ослабления	ослабленные	сильно ослабленные	усыхающие	свежий сухостой	старый сухостой	свежий ветровал	старый ветровал	свежий дупелом	старый дупелом							аварийные деревья	Признаки поврежденности деревьев	Доля поврежденных деревьев, %	Причина ослабления, поврежденная	Подлежит рубке, %	Назначенные мероприятия							
152	28	2,4	Эксплуатационная	Категория защитных лесов	Номер лесопатологического выдела	площадь выдела	та	8	9	10	7	8	9	10	11	12	13	14	15	16	17	18	19	20	21	22	23	24	25	26	27	28	29	30	
						2,4		5	Е	75	24	28	Е	0,7	1	330	105	68,6	22,9	6,6					1,9		218	1,9	822						
																	78	65,4	29,5	3,8					1,3		218	1,3	822						
																	34	41,2	47,0	5,9					5,9		206	5,9	821						
						2,4											217	63,1	29,0	5,6					0,9				2,3						
итого		2,4																							1,4										

Показатели, не соответствующие таксационному описанию отмечаются "***"
Исполнитель работ по проведению лесопатологического обследования:

Храмцов В.А.

11.12.17

тел. 8-920-136-85-07

Дата составления документа:

0109

Любимское

Результаты проведения лесопатологического обследования лесных насаждений за

Лесничество (лесопарк)
Урочища (лесная дача)

Ярославская область
Кулижское

Субъект Российской Федерации
Участковое лесничество

1	2	3	4	5	6	7	Таксационная характеристика								Распределение запаса насаждения по категориям состояния деревьев, %							26	27	28	29	30			
							8	9	10	11	12	13	14	ослабленные			19	20	21	22	23						24	25	
														без признаков ослабления	ослабленные	сильно ослабленные													
1	2	3	4	5	6	7	8	9	10	11	12	13	14	15	16	17	18	19	20	21	22	23	24	25	26	27	28	29	30
152	29	5,1	эсшлуэ ташюнн			5,1	9	Ос	75	26	30	Екис	0,8	1	340	113	53,1	44,2	0,9	1,8				1,8					
итого		5,1			5,1		1	Б				22	59,1	36,4	4,5					1,5									

Показатели, не соответствующие таксационному описанию отмечаются "++"
Исполнитель работ по проведению лесопатологического обследования: Храпцов В.А.

Дата составления документа: 11.12.17 тел. 8-920-136-85-07

01.09.

Результаты проведения лесопатологического обследования лесных насаждений за

Любимское

Лесничество (лесопарк)
Урочища (лесная дача)

Ярославская область
Кулижское

Субъект Российской Федерации
Участковое лесничество

1	2	3	4	5	6	7	Таксационная характеристика							14	Распределение запаса насаждения по категориям состояния деревьев, %										25	26	27	28	Назначенные мероприятия								
							8	9	10	7	8	9	10		11	12	13	15	16	17	18	19	20	21					22	23	24	29	30				
номер квартала	номер выдела	площадь выдела, га	лесное назначение лесов	категория защитных лесов	номер лесопатологического выдела	площадь выдела	высота	состав	порода	возраст	средняя высота, м	средний диаметр, см	тип леса	полнота	бонитет	запас, км/га	число деревьев на проб, шт.	без признаков ослабления	ослабленные	очень ослабленные	усыхающие	свежий сухостой	старый сухостой	свежий ветровал	старый ветровал	свежий бурелом	старый бурелом	аварийные деревья	признаки повреждения деревьев	доля поврежденных деревьев, %	причина ослабления, повреждения	подлежит рубке, %	вид	площадь, га			
157	9	6,2	эксплуатационный		6,2		4Е	50	18	18	18	Екис	0,7	1	200	106	67,9	29,2	2,9																		
							1С									23	91,3	8,7																			
							5Б									124	65,3	29,8	4,9																		
итого		6,2			6,2											253	68,8	27,7	3,5																		

Показатели, не соответствующие таксационному описанию отмечаются "нк".
Исполнитель работ по проведению лесопатологического обследования:

Храмцов В.А.

11.12.17

тел. 8-920-136-85-07

Дата составления документа:

0109

Результаты проведения лесопатологического обследования лесных насаждений за

Любимское

Лесничество (лесопарк)
Урочища (лесная дача)

Ярославская область
Кулижское

Субъект Российской Федерации
Участковое лесничество

1	2	3	4	5	6	7	Таксационная характеристика								Распределение запаса насаждения по категориям состояния деревьев, %										25	26	27	28	29	30						
							8	9	10	7	8	9	10	11	12	13	14	15	16	17	18	19	20	21							22	23	24	25	26	27
Номер квартала	Номер выдела	Площадь выдела, га	Целевое назначение лесов	Категория защитных лесов	Номер лесопатологического выдела	Площадь выдела, га	лесопатологического выдела,	8	9	10	7	8	9	10	11	12	13	без признаков ослабления	ослабленные	сильно ослабленные	усыхающие	свежий сухой	старый сухой	свежий ветровал	старый ветровал	свежий бурелом	старый бурелом	аварийные деревья	Признаки повреждения деревьев	Доля поврежденных деревьев, %	Причина ослабления, повреждения	Подлежит рубке, %	Размещение искусственных насаждений	Назначенные мероприятия		
157	10	19,6	эксплуатационные			19,6	7	Ос	65	26	30	Екис	0,8	1	340	101	48,5	31,7	17,8						2,0			218	2,0	822				размещение искусственных насаждений	вид	
								3	Б								64,7	29,4	5,9																	
итого		19,6				19,6										118	50,8	31,4	16,1						1,7											

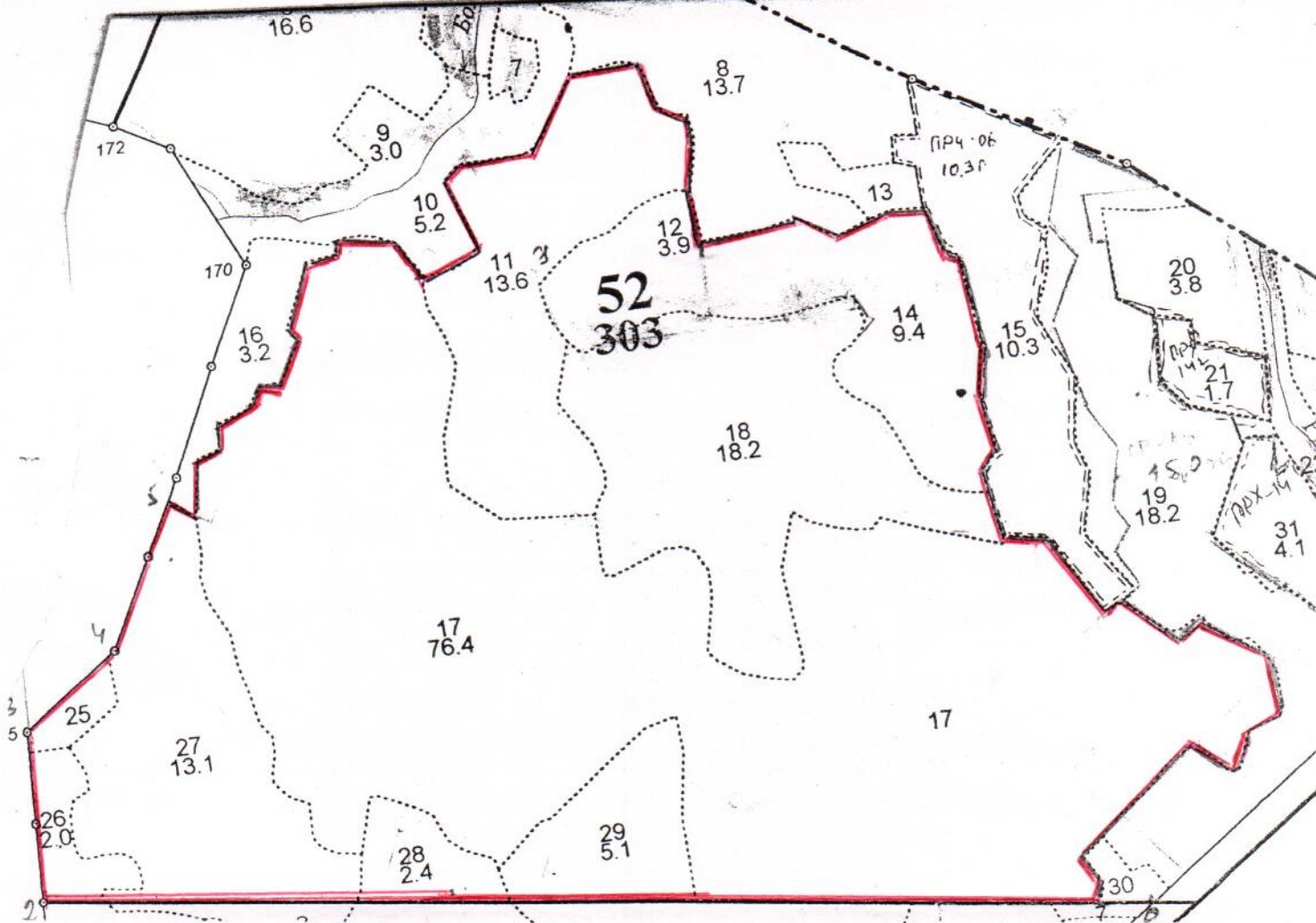
Показатели, не соответствующие таксационному описанию отмечаются "х"
Исполнитель работ по проведению лесопатологического обследования: Храмцов В.А.

Дата составления документа: 11.12.17 тел. 8-920-136-85-07

Абрис участка
ГКУ ЯО «Любимское лесничество»
Ярославской области

Кулижское участковое лесничество, квартал 152, выдел 11,12,14,17,18,25,26,27,28,29,
площадь -145,0 га

М 1:10 000



№ выдела	Ленты (круговые площадки) перечета				
	№ ленты (площадки)	Длина, м	Ширина, м	Радиус, м	Площадь, га
11					13,6
12					3,9
14					9,4
17					76,4
18					18,2
25					0,9
26					2,0
27					13,1
28					2,4
29					5,1

Условные обозначения: — - граница лесопатологического выдела

Исполнитель работ по проведению лесопатологического обследования:

ФИО Храмцов В.А.

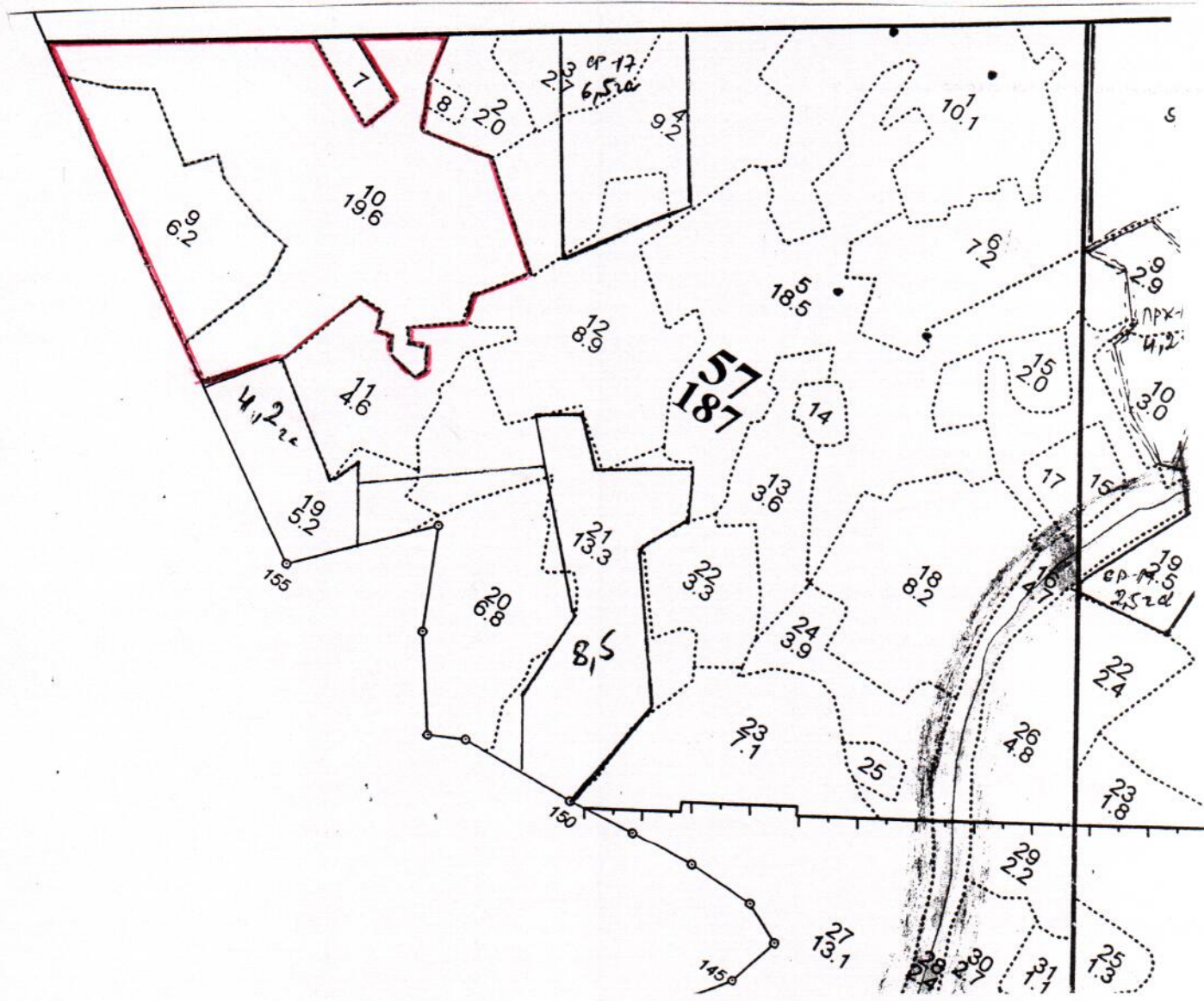
Подпись _____

Дата составления документа 21.12.17

Телефон (485-43) 2-20-39

Абрис участка
ГКУ ЯО «Любимское лесничество»
Ярославской области
Кулижское участковое лесничество, квартал 157, выдел 9,10, площадь -25,8 га

М 1:10 000



№ выдела	Ленты (круговые площадки) перечета				
	№ ленты (площадки)	Длина, м	Ширина, м	Радиус, м	Площадь, га
9					6,2
10					19,6

Условные обозначения: ——— - граница лесопатологического выдела

Исполнитель работ по проведению лесопатологического обследования:

ФИО Храмцов В.А.

Подпись _____

Дата составления документа 11.12.17

Телефон (485-43) 2-20-39

№	Площадь	Состав	Подрост	по Я	Вы	Эле	Воз	Вы	Ди	Гр	Бо	Тип	Полн	Запас	сырора	ст.	Кл	Запас	на	выделе	дес	МЗ	
:	:	:	:	:	:	:	:	:	:	:	:	:	:	:	:	:	:	:	:	:	:	:	:
1	2	3	4	5	6	7	8	9	10	11	12	13	14	15	16	17	18	19	20	21	22	23	24

11 13,6 5БЗ0С10ЛС1Е 1 20 Б 45 22 18 5 2 1 ЕКИС 0,8 18 245 122 2 ПРОХОДН.1 оч.
 ОС 20 20 СЗ 73 3
 ОЛС 14 16 25 3
 Е 17 20 25 1

подрост: 10Е (25) 3,0 м, 1,0 тыс.шт/га
 подлесок: Р КРЛ СРЕДНИЙ
 ПРОВЕДЕНИЕ Х/М БЕЗУВЕТЧНО

12 3,9 5БЗ0С2Е 1 25 Б 75 26 22 8 4 1 ЕКИС 0,7 22 86 РУБКА СОХР.ПД
 ОС 25 32 СЗ 26 3 95%
 Е 23 24 17 1 УХ.ЗА ПДР-2ЯР

подрост: 10Е (30) 4,0 м, 2,0 тыс.шт/га
 подлесок: КРЛ Р СРЕДНИЙ

13 1,2 БОЛОТА

НИЗИННОЕ, ОСОКОВОЕ, зарастание 20% ОЛЬХА СЕРАЯ

14 9,4 5БЗ0С2Е 1 26 Б 75 26 24 8 4 1 ЕКИС 0,8 26 244 СПЛОШНАЯ РУБК
 ОС 26 30 СЗ 73 3 95%
 Е 24 24 49 1 Л.КУЛЬТУРЫ
 ртк нм 02 Е

подрост: 10Е (30) 3,0 м, 1,0 тыс.шт/га
 подлесок: КРЛ СРЕДНИЙ

15 10,3 лесные культуры 1 6 Е 15 4 4 1 1 1 ЕКИС 0,8 5 52 ПРОЧИСТ. 1 оч
 4Е50С1В ОС 7 6 СЗ 26 20%
 Б 7 6 5

культуры-88 г., состояние УДОВЛЕТВОРИТЕЛЬНЫЕ

Летов Вит

[Signature]

№	Пло-щадь, де-	га	Состав, рельеф, ости выдела. Отмет:	по Я: Вы-	Эле-мент:	Вы-ра:	Ди-ам:	Гр: Во:	Тип леса	Полн: ота:	Запас сыро-раст. МЗ	Кл: Запас на выделе, дес. МЗ				
16	3,2	лесные культуры	1	7	Е	19	5	6	1	1	2	ЕКИС	0,8	6	19	9
		5Е4ОС1В			ОС	8	8					СЗ				8
					Б	8	6									2

культуры-83 г., состояние УДОВЛЕТВОРИТЕЛЬНЫЕ

ПРОЧИСТ. 1 ОЧ
20%

культуры-83 г., состояние УДОВЛЕТВОРИТЕЛЬНЫЕ

17	76,4	5В4ОС1Е	1	26	Б	65	26	24	7	4	1	ЕКИС	0,8	26	1986	993	2
					ОС	26	30					СЗ				794	3
					Е	24	28									199	1
					подрост: 10Е (35) 4,0 м, 1,0 тыс.шт/га												
					подлесок: КРЛ СРЕДНИЙ												

СПЛОШНАЯ РУБК
95%
ЕСТЕСТВ. ЗАРАЩ

18	18,2	4В4ОС2Е	1	25	Б	75	25	24	8	4	2	ЕКИС	0,7	22	400	160	2
					ОС	25	32					СЗ				160	4
					Е	25	28									80	1
					подрост: 10Е (35) 4,0 м, 1,0 тыс.шт/га												
					подлесок: КРЛ СРЕДНИЙ												

СПЛОШНАЯ РУБК
95%
Л. КУЛЬТУРЫ
ртек нм 03 Е

19	18,2	4В4ОС2Е	1	26	Б	75	26	26	8	4	1	ЕКИС	0,7	23	419	168	2
					ОС	26	30					СЗ				167	4
					Е	25	28									84	1
					подрост: 10Е (30) 3,0 м, 1,0 тыс.шт/га												
					подлесок: КРЛ Р СРЕДНИЙ												

СПЛОШНАЯ РУБК
95%
Л. КУЛЬТУРЫ
ртек нм 03 Е

культуры-87 г., состояние УДОВЛЕТВОРИТЕЛЬНЫЕ

20	3,8	лесные культуры	1	7	Е	16	5	6	1	1	2	ЕКИС	0,7	5	19	9
		5Е3ОС2Е			ОС	8	10					СЗ				6
					Б	8	8									4

Кочка Вула

Н	Пло-	Состав	Подрост	по	Я	Вы-	Эле-	Воз-	Вы-	Ди:	Кл:	Гр:	Бо:	Тип	Полн:	Запас	сырораст.	Кл:	Запас	на	выделе,	дес.	МЗ
вы-	щадь,	длесок	покров,	поч:	со-	мент:					ас:	уп:			ота:	леса,	дес.	МЗ	ас:				
де-	ва,	рельеф,	особенн:	Р:	та:		ра:	со-	ам:	с:	па:	ни:	леса:		Сумм:	на:	общий:	в	т.ч.:	хо-			
ла:	га	ости	выдела.	Отмет:		ле-		ст:	та:	ет:	во:	во:	те:		а	пл:		по:	то:	стоя:	дин:	ные:	
		ка	о	порослевом	У:	я-	са:				зр:	зр:	ТЛУ		оша-	1	на:	сос-	ва:		дер.:	общий:	лик-
		происх.	Наимен.	кат:	ру-						ас:	ас:	т:		дей:		тав-	рн:	(ста:				
		ег.	незале.	земель:	С:	са-					р:	ас:	ас:	т:	сече:	га	выдел:	ляю-	ос:	ро-		ест.:	вида:
		Хар.	лесных	культур							та:	та:			ний:		шим:	ти:	го):		воз.:		
		Кадастров.	оценка																				

1	2	3	4	5	6	7	8	9	10	11	12	13	14	15	16	17	18	19	20	21	22	23	24
9	6,2	лесные	культуры	4Е1С5В+ОЛС	1	18	Е	50	18	18	3	2	1	ЕКИС	0,7	20	124	50					
						С												12					
						В												62					

подлесок: Р КРЛ СРЕДНИЙ
культуры-53 г., состояние УДОВЛЕТВОРИТЕЛЬНЫЕ

10	19,6	70СЗВНЕ	1	26	ОС	65	26	30	7	4	1	ЕКИС	0,8	34	666	466	4						
					Б		26	24				СЗ				200	2						

подрост: 10Е (30) 4,0 м, 1,0 тыс.шт/га
подлесок: КРЛ СРЕДНИЙ

СПЛОШНАЯ РУБК
100%
Л. КУЛЬТУРЫ
р/тк нм 03 Е

Ноня Вурт
