

Приложение 2
к приказу Минприроды России
от 16.09.2016 № 480

Форма

"УТВЕРЖДАЮ"

Первый заместитель директора
департамента лесного хозяйства
Ярославской области



Хитров И.А.

" 11 " 12 2017 г.

АКТ

лесопатологического обследования № 212
лесных насаждений Переславского лесничества (лесопарка)
Ярославской области (субъекта Российской Федерации)

Способ лесопатологического обследования:

1. Визуальный
2. Инструментальный

Место проведения

Участковое лесничество	Урочище (дача)	Квартал (кварталы)	Выдел (выделы)	Площадь, га
Рогозининское		80	3	3,2

Лесопатологическое обследование проведено на общей площади 3,2 га.

1. Визуальное лесопатологическое обследование.*

Наземное Дистанционное

1.1. На площади 3,2 га фактическая таксационная характеристика лесного насаждения соответствует (не соответствует) таксационному описанию (нужное подчеркнуть).

Причины несоответствия _____

Список участков с выявленными несоответствиями приведен в приложении 1 к настоящему Акту.

1.2. Лесные насаждения с нарушенной и утраченной устойчивостью выявлены на площади 1 га:

Участковое лесничество	Урочище (дача)	Площадь, га		Причина ослабления (гибели)
		с нарушенной устойчивостью	с утраченной устойчивостью	
Рогозининское			1	343, 358
	Итого		1	

Состояние обследованных лесных насаждений приведено в приложениях 1.1-1.4 к Акту в зависимости от метода проведения ЛПО.

1.3. В обследованных лесных участках прогнозируется:

Прогноз	Площадь, га
Ослабление лесных насаждений	
Усыхание лесных насаждений различной степени	
Развитие очагов вредных организмов	

1.4. Обнаружено загрязнение лесного участка отходами и выбросами:

Промышленными Бытовыми

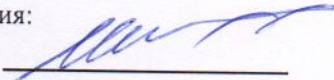
Вид загрязнения	Размеры загрязнения			Объем, кубм	Площадь загрязнения
	длина, м	ширина, м	высота, м		

ЗАКЛЮЧЕНИЕ

Оценка текущего санитарного и лесопатологического состояния лесных насаждений, назначенные профилактические мероприятия по защите лесов, агитационные мероприятия: В квартале № 80 выделе № 3 на площади 1 га участкового лесничества Рогозининское наблюдается усыхание насаждения, необходимо проведение инструментального обследования На остальной площади 2,2 га инструментальное обследование не требуется

Исполнитель работ по проведению лесопатологического обследования:

ФИО Т.В. Шкилев

Подпись 

Дата обследования 13.07.2017

*Раздел включается в акт, в случае проведения лесопатологического обследования визуальным способом.

2. Инструментальное обследование лесного участка.*

- 2.1. Фактическая таксационная характеристика лесного насаждения соответствует
(не соответствует) (нужное подчеркнуть) таксационному описанию. Причины несоответствия:

Ведомость лесных участков с выявленными несоответствиями таксационным описаниям приведена в приложении 1 к Акту.

- 2.2. Состояние насаждений: с нарушенной устойчивостью
с утраченной устойчивостью

причины повреждения:
короедом-типографом

стволовыми вредителями:

Вид вредителя	Порода	Встречаемость (% заселенных деревьев)	Степень заселения (слабая, средняя, сильная)
Короед-типограф	Ель	71	сильная

Повреждено огнём:

Вид пожара	Порода	Состояние корневых лап		Состояние корневой шейки		Подсушивание луба	
		% поврежденных огнём корней	% деревьев с данным повреждением см	ожег корневой шейки по окружности (1/4; 2/4; 3/4; более 3/4)	% деревьев с данным повреждением см	по окружности (1/4; 2/4; 3/4; более 3/4)	% деревьев с данным повреждением см

Поражено болезнями:

Вид	Порода	Встречаемость (% заражённых деревьев)	Степень заражения (слабая, средняя, сильная)
Трутовик ложный осиновый	Осина	60	средняя

- 2.3. Выборке подлежит 64,5 % деревьев, 66,3 % от запаса

в том числе:

ослабленных _____ %, (причины назначения) 343 ;
 сильно ослабленных _____ %, (причины назначения) 358 ;
 усыхающих 13,2 %, (причины назначения)

--	--	--

 ;
 свежего сухостоя 13,2 %,
 свежего ветровала: _____ %,
 свежего бурелома _____ %,
 старого ветровала: _____ %,
 старого бурелома _____ %,
 старого сухостоя 39,8 %,
 аварийных _____ %.

343 - (заселено или отработано) короедом-типографом

358 - Трутовик ложный осиновый

- 2.4. Полнота лесного насаждения после уборки деревьев, подлежащих рубке, составит 0,1
Критическая полнота для данной категории лесных насаждений составляет не лимитируется

Приложение 1
к акту лесопатологического обследования

Ведомость лесных участков с выявленными несоответствиями таксационным описаниям

Источник данных	ТО	2012	80	Номер квартала	Номер выдела	Площадь выдела, га	Целевое назначение лесов	Категория защитных лесов	Номер выдела	Площадь выдела	лесопатологического выдела	лесопатологического выдела, га	Таксационная характеристика										Заложено пробных площадей	
													состав	попоя	возраст, лет	средняя высота, м	средний диаметр, см	тип леса	тип условий	местопроизрастан	полнота	бонитет	запас, куб. м/га	количество, шт
Ф	2012	80	3	3,2	Защитные леса	лесопарковые зоны	лесопатологического выдела	1	1	1	8Е20С	Е	105	29	36	ЕКИС	С3	0,3	1	170	1	1,00		
ТО	2012	80	3	3,2	Защитные леса	лесопарковые зоны	лесопатологического выдела	1	1	1	8Е20С	Е	105	29	36	ЕКИС	С3	0,3	1	170	1	1,00		

Примечание:

ТО - таксационные описания

Ф - фактическая характеристика лесного насаждения

Исполнитель работ по проведению лесопатологического обследования:

ФИО

Т.В. Шкилев

Подпись

Должность

Директор

Организация

ООО "Экопроект"



Результаты проведения лесопатологического обследования лесных насаждений за 13.07.2017 г.

Субъект Российской Федерации Ярославская область Лесничество (лесопарк) Переславское
 Участковое лесничество Рогозининское Урочища (лесная дача) Урочища (лесная дача)

Номер квартала	Номер выдела	Площадь выдела, га	Целевое назначение лесов	Категория защитных лесов	Номер лесопатологического выдела	Площадь лесопатологического выдела, га	Таксационная характеристика										Число деревьев на пробе, шт.	Распределение запаса насаждения по категориям состояния деревьев, %										Признаки повреждения деревьев	Доля поврежденных деревьев, %	Причина ослабления, повреждения	Подлежит рубке, %	Назначенные мероприятия			
							состав	порода	возраст	средняя высота, м	средний диаметр, см	тип леса	полнота	бонитет	запас, км/га	без признаков ослабления		ослабленные	сильно ослабленные	усыхающие	свежий сухой	старый сухой	свежий ветровал	старый ветровал	свежий бурелом	старый бурелом	аварийные деревья					609	610	801	Вид
1	2	3	4	5	6	7	8	9	10	11	12	13	14	15	16	17	18	19	20	21	22	23	24	25	26	27	28	29	30	31	32	33	34	Липа, га	
80	3	3,2			1	1,0	8	8	105	29	36	ЕКИС	0,3	1	170	200	8,8	3,2	13,2	13,2	13,2	35,3					609	59,8	343	61,8	ВСР	1,0			
																34	0,8	2,4	5,3		4,4						610	4,7	358	4,4					
																											801								
Итого																234	9,6	5,6	18,5	13,2	13,2	39,8						64,5			66,3				

Показатели, не соответствующие таксационному описанию отмечаются "*" .
 Исполнитель работ по проведению лесопатологического обследования:

343 - (заселено или отработано) короедом-типографом
 609 - Местное поселение ствольных (заселено)
 358 - Трутовик ложный осиновый
 610 - Местное поселение ствольных (отработано)

ФИО Т.В. Шкилев Подпись
 Должность Директор
 Организация ООО "Экопроект"
 Дата составления документа 11.10.2017 Телефон _____

801 - Наличие плодовых тел на стволе

**Ведомость перечета деревьев назначенных в рубку
Временная пробная площадь**

Субъект РФ Ярославская область

Лесничество (лесопарк) Переславское Рогозининское

Квартал 80 Выдел 3 Площадь, 1,0 га,

Номер очага вредных организмов _____ Размер пробной площади 1,00 га,

Таксационная характеристика:

тип леса ЕКИС состав 8Е2ОС возраст 105 бонитет 1

полнота 0,3 запас на га 170 возобновление лесные культуры

Время и причина ослабления насаждения: _____ 2013

короедом-типографом, Трутовик ложный осиновый

Тип очага вредных организмов: эпизодический, хронический (подчеркнуть)

Фаза развития очага: начальная, нарастания численности, собственно вспышка, кризис
(подчеркнуть)

Состояние лесного насаждения, намечаемые мероприятия: _____ усыхающее

ВСП

Средневзвешенная категория состояния насаждения составляет _____ 3,86

ВСП - Выборочная санитарная рубка

Исполнитель работ по проведению лесопатологического обследования:

Дата составления документа: _____ 11.12.2017 Телефон _____

ФИО _____ Т.В. Шкилев Подпись _____

Должность _____ Директор

Организация _____ ООО "Экопроект"

ВЕДОМОСТЬ ПЕРЕЧЕТА ДЕРЕВЬЕВ

Порода: Ель		Количество деревьев по категориям состояния, шт.															Всего деревьев по ступеням толщины	
Ступени толщины, см	I	II	III	IV		V		VI			ветровал, бурелом			аварийные деревья			шт.	в том числе подлежат рубке, %
				НЗ	З	НЗ	З	НЗ	З	О	НЗ	З	О	НЗ	З	О		
1	2	3	4	5	6	7	8	9	10	11	12	13	14	15	16	17	18	19
8																		
12																		
16																		
20																		
24																		
28		10															10	
32	20		30		30		30			80							190	74
36																		
40																		
44																		
48																		
52																		
56																		
60																		
Итого число стволов, шт.	20	10	30	30		30		80									200	70,0
Итого, % от числа стволов	8,5	4,3	12,8	12,8		12,8		34,2									85	59,8
Итого запас, кбм	19	7	28	28		28		75									185	61,8
Итого, % от запаса	8,8	3,2	13,2	13,2		13,2		35,3									87	61,8

Порода: Осина		Количество деревьев по категориям состояния, шт.															Всего деревьев по ступеням толщины	
Ступени толщины, см	I	II	III	IV		V		VI			ветровал, бурелом			аварийные деревья			шт.	в том числе подлежат рубке, %
				НЗ	З	НЗ	З	НЗ	З	О	НЗ	З	О	НЗ	З	О		
1	2	3	4	5	6	7	8	9	10	11	12	13	14	15	16	17	18	19
8																		
12																		
16																		
20																		
24																		
28		8															8	
32	2		13					11									26	42
36																		
40																		
44																		
48																		
52																		
56																		
Итого число стволов, шт.	2	8	13					11									34	32,4
Итого, % от числа стволов	0,9	3,4	5,6					4,7									15	4,7
Итого запас, кбм	2	5	11					9									27	4,4
Итого, % от запаса	0,8	2,4	5,3					4,4									13	4,4

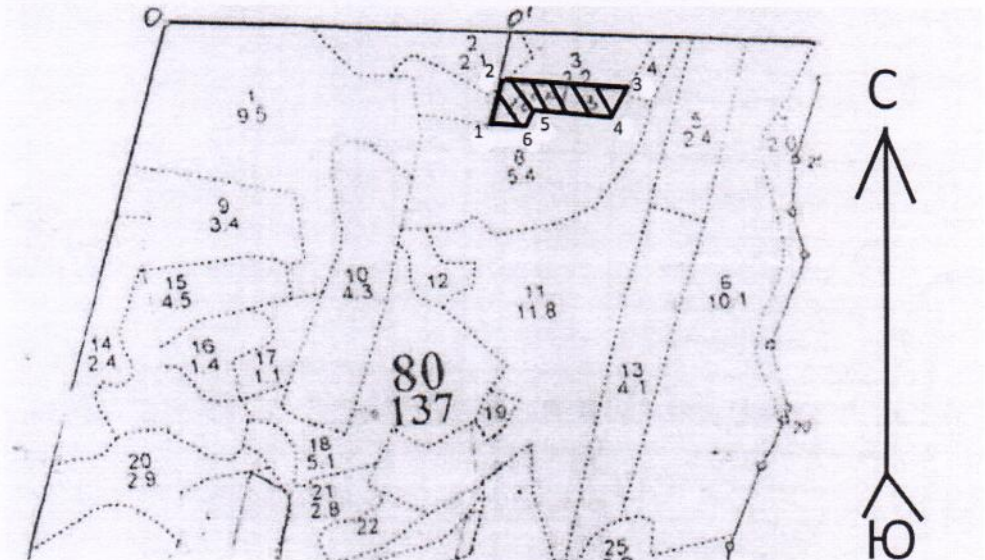
Итоговая		Количество деревьев по категориям состояния, шт.															Всего деревьев по ступеням толщины	
Ступени толщины, см	I	II	III	IV		V		VI			ветровал, бурелом			аварийные деревья			шт.	в том числе подлежат рубке, %
				НЗ	З	НЗ	З	НЗ	З	О	НЗ	З	О	НЗ	З	О		
	2	3	4	5	6	7	8	9	10	11	12	13	14	15	16	17	18	19
1																		
8																		
12																		
16																		
20																		
24																		
28		18																18
32	22		43		30		30	11		80							216	70
36																		
40																		
44																		
48																		
52																		
56																		
60																		
Итого число стволов, шт.	22	18	43	30		30		91									234	64,5
Итого, % от числа стволов	9,4	7,7	18,4	12,8		12,8		38,9									100	64,5
Итого запас, кбм	21	12	39	28		28		85									213	66,3
Итого, % от запаса	9,6	5,6	18,5	13,2		13,2		39,8									100	66,3

Примечание: НЗ - незаселенное, З - заселенное, О - отработанное вредителями.
Средняя по породе: Ель-4; Осина-3,29

Абрис участка


ГКУ ЯО «Переславское лесничество», Рогозининское участковое лесничество
квартал 80, выдел 3

М 1:10000



№ выдела	Ленты (круговой площадки) перечета				
	№ ленты (площадки)	длина, м	ширина, м	радиус, м	площадь, га
3	Сплошной перечет	-	-	-	1,0

Номера точек	Координаты	Румбы линий	Длина, м
1-2	59°63'11"N 40°23'14	СВ 8°	60
2-3	59°63'15"N 40°22'11	ЮВ 86°	180
3-4	56°59'14"N 40°22'17	ЮЗ 38°	50
4-5	59°60'17"N 40°23'15	СЗ 86°	120
5-6	59°63'17"N 40°21'12	ЮЗ 8°	30
6-1	59°55'22"N 40°22'15	СВ 86°	50

Условные обозначения:  граница лесного участка с назначением СРС

Исполнитель работ по проведению лесопатологического обследования:

Ф.И.О. Т.В. Шкилев Подпись 

Дата составления документа 11.12.2017 Телефон _____

№ выдела	Площадь	Состав, подрост, подлесок, покров, почва, рельеф, особенности выдела. Отметка о порослевом проходе. Наименование категории лесных культур. Хар. лесных культур. Качественная оценка	Ярса	Высота	Элемент леса	Возраст	Высота	Диаметр	Класс	Группа	Бонитет	Тип леса	Полнота	Запас сырья: леса, км			Запас на выдел, км		Хозяйственные мероприятия				
														на I га	общий на выдел	в т.ч. по составу породам	сухостоя (старого)	редин		единич. дер	Захлывленность	общая	ликвидация
1	2	3	4	5	6	7	8	9	10	11	12	13	14	15	16	17	18	19	20	21	22	23	24

1 9.5 Культуры под пологом леса

60С4Б 1 21 60С 50 21 22 5 5 1 ЕКИС 0.6 190 1805 1083 3

10Е 2 14 10Е 50 14 14 4Б 21 22 С3 0.4 80 760 722 2

подлесок: ЛЩ КРЛ Редкий

Культуры, год создания л/к - 1965, состояние - Неудовлетворительные, причина гибели - Загущение лиственными породами

Особенности: Состав неоднородный, Полнота неравномерная, Проведение х/м безубыточно, Охранная зона национального парка

Рекреационная х-ка, тип ландшафта - Закрыт. гориз. сомки, эстетическая оценка - 2, санитарно-гигиен. оценка - Средняя, Устойчивые

2 2.1 60СЗБЕ+ОЛС 1 26 60С 75 26 30 8 7 1 ЕКИС 0.7 290 609 365 3

3Б 26 28 С3 183 2

1Е 25 26 ОЛС 61 1

подросок: 10Е; (15); 3 м; 2 тыс шт/га подлесок: ЛЩ КРЛ Средний

Особенности: Состав неоднородный, Полнота неравномерная, Проведение х/м безубыточно, Охранная зона национального парка

Повреждения насаждения: Фитовредители, Осина, Ложный трутеник, Сильная поврежденность

Рекреационная х-ка, тип ландшафта - Закрыт. гориз. сомки, эстетическая оценка - 1, санитарно-гигиен. оценка - Средняя, Устойчивые

3 3.2 8Е20С 1 29 8Е 105 29 36 6 6 1 ЕКИС 0.3 170 544 435 2 32

20С 27 32 С3 109 4

подросок: 10Е; (20); 4 м; 2 тыс шт/га подлесок: КРЛ ЛЩ Средний

оу: Никополотные насаждения (0.3-0.5) - исключенные из ВР

Особенности: Состав неоднородный, Полнота неравномерная, Охранная зона национального парка

Селекционная оценка, Нормальные

Рекреационная х-ка, тип ландшафта - Закрыт. гориз. сомки, эстетическая оценка - 1, санитарно-гигиен. оценка - Высокая, Повышенной устойчивости

Повреждения насаждения: Эпиготовредители, Ель, Короед типограф, Сильная поврежденность

4 0.4 7Б2Е10С 1 16 7Б 35 17 14 4 3 1 ЕКИС 0.7 110 44 31

2Е 13 14 С3 9

10С 17 16 4

подлесок: ЛЩ КРЛ Редкий

Особенности: Состав неоднородный, Охранная зона национального парка

Рекреационная х-ка, тип ландшафта - Закрыт. гориз. сомки, эстетическая оценка - 1, санитарно-гигиен. оценка - Высокая, Повышенной устойчивости

5 2.4 Культуры лесные

5С2Е2Б10С 1 22 5С 56 22 22 3 3 1 СКИС 0.8 320 768 384

2Е 20 24 С3 154

2Б 25 28 154

10С 23 24 77

подросок: 10Е; (15); 3 м; 2 тыс шт/га подлесок: КРЛ Р ЛЩ Редкий

Культуры, год создания л/к - 1957, состояние - Удовлетворительные

Особенности: Состав неоднородный, Полнота неравномерная, Охранная зона национального парка,

Рекреационная х-ка, тип ландшафта - Закрыт. гориз. сомки, эстетическая оценка - 1, санитарно-гигиен. оценка - Высокая, Повышенной устойчивости

Копия берн