

Приложение 2
к приказу Минприроды России
от 16.09.2016 № 480
Форма
"УТВЕРЖДАЮ"
Первый заместитель директора
департамента лесного хозяйства
Ярославской области



Хитров И.А.
" 11 " 12 2017 г.

Акт
лесопатологического обследования № 211
лесных насаждений Переславского лесничества (лесопарка)
Ярославской области (субъекта Российской Федерации)

Способ лесопатологического обследования:

- 1. Визуальный
- 2. Инструментальный

Место проведения

Участковое лесничество	Урочище (дача)	Квартал (кварталы)	Выдел (выделы)	Площадь, га
Рязанцевское		29	17	2,2

Лесопатологическое обследование проведено на общей площади 2,2 га.

1. Визуальное лесопатологическое обследование.*

Наземное Дистанционное

1.1. На площади 2,2 га фактическая таксационная характеристика лесного насаждения соответствует (не соответствует) таксационному описанию (нужное подчеркнуть).

Причины несоответствия _____

Список участков с выявленными несоответствиями приведен в приложении 1 к настоящему Акту.

1.2. Лесные насаждения с нарушенной и утраченной устойчивостью выявлены на площади 2,2 га:

Участковое лесничество	Урочище (дача)	Площадь, га		Причина ослабления (гибели)
		с нарушенной устойчивостью	с утраченной устойчивостью	
Рязанцевское			2,2	343
	Итого		2,2	

Состояние обследованных лесных насаждений приведено в приложениях 1.1-1.4 к Акту в зависимости от метода проведения ЛПО.

1.3. В обследованных лесных участках прогнозируется:

Прогноз	Площадь, га
Ослабление лесных насаждений	
Усыхание лесных насаждений различной степени	
Развитие очагов вредных организмов	

1.4. Обнаружено загрязнение лесного участка отходами и выбросами:


Промышленными Бытовыми

Вид загрязнения	Размеры загрязнения			Объем, кубм	Площадь загрязнения
	длина, м	ширина, м	высота, м		

ЗАКЛЮЧЕНИЕ

Оценка текущего санитарного и лесопатологического состояния лесных насаждений, назначенные профилактические мероприятия по защите лесов, агитационные мероприятия: В квартале № 29 выделе № 17 на площади 2,2 га участкового лесничества Рязанцевское наблюдается усыхание насаждения, необходимо проведение инструментального обследования

Исполнитель работ по проведению лесопатологического обследования:

ФИО Т.В. Шкилев Подпись 

Дата обследования 13.07.2017

*Раздел включается в акт, в случае проведения лесопатологического обследования визуальным способом.

2. Инструментальное обследование лесного участка.*

2.1. Фактическая таксационная характеристика лесного насаждения соответствует
(не соответствует) (нужное подчеркнуть) таксационному описанию. Причины несоответствия:

Ведомость лесных участков с выявленными несоответствиями таксационным описаниям приведена в приложении 1 к Акту.

2.2. Состояние насаждений: с нарушенной устойчивостью
с утраченной устойчивостью

причины повреждения:
короедом-типографом

стволовыми вредителями:

Вид вредителя	Порода	Встречаемость (% заселенных деревьев)	Степень заселения (слабая, средняя, сильная)
Короед-типограф	Ель	92	сильная

Повреждено огнём:

Вид пожара	Порода	Состояние корневых лап		Состояние корневой шейки		Подсушивание луба	
		% поврежденных огнём корней	% деревьев с данным повреждением	ожог корневой шейки по окружности (1/4; 2/4; 3/4; более с 3/4)	% деревьев с данным повреждением	по окружности (1/4; 2/4; 3/4; более 3/4)	% деревьев с данным повреждением

Поражено болезнями:

Вид	Порода	Встречаемость (% заражённых деревьев)	Степень заражения (слабая, средняя, сильная)

2.3. Выборке подлежит 91,9 % деревьев, 91,9 % от запаса
в том числе:
ослабленных _____ %, (причины назначения) 343 ;
сильно ослабленных _____ %, (причины назначения) _____ ;
усыхающих 2,0 %, (причины назначения)

--	--	--

 ;
свежего сухостоя 19,2 %,
свежего ветровала: _____ %,
свежего бурелома _____ %,
старого ветровала: _____ %,
старого бурелома _____ %,
старого сухостоя 70,7 %,
аварийных _____ %.

343 - (заселено или отработано) короедом-типографом

2.4. Полнота лесного насаждения после уборки деревьев, подлежащих рубке, составит 0,04
Критическая полнота для данной категории лесных насаждений составляет 0,3

Приложение 1
к акту лесопатологического обследования

Ведомость лесных участков с выявленными несоответствиями таксационным описаниям

Источник данных	Год проведения лесопроизводства	Номер квартала	Номер выдела	Площадь выдела, га	Целевое назначение лесов	Категория защитных лесов	Номер выдела лесопатологического участка	Площадь выдела лесопатологического участка, га	Таксационная характеристика										Заложено пробных площадей	
									состав	попоя	возраст, лет	средняя высота, м	средний диаметр, см	тип леса	тип условий местопрорастания	полнота	бонитет	запас, куб. м/га	количество, шт	общая площадь, га
ТО	2012	29	17	2,2	Защитные леса	запретные полосы лесов, доля водных объектов	1	2,2	10Е	Е	54	21	20	ЕКИС	С3	0,5	1	180	1	2,20
Ф	2012	29	17	2,2	Защитные леса	запретные полосы лесов, доля водных объектов	1	2,2	10Е	Е	54	21	20	ЕКИС	С3	0,5	1	180	1	2,20

Примечание:

ТО - таксационные описания


Ф - фактическая характеристика лесного насаждения

Исполнитель работ по проведению лесопатологического обследования:

ФИО
Должность
Организация

Т.В. Шкилев
Директор
ООО "Экопроект"

Подпись



Ведомость перечета деревьев назначенных в рубку
Временная пробная площадь

Субъект РФ Ярославская область
Лесничество (лесопарк) Переславское Рязанцевское
Квартал 29 Выдел 17 Площадь, 2,2 га,
Номер очага вредных организмов _____ Размер пробной площади 2,20 га,

Таксационная характеристика:

тип леса ЕКИС состав 10Е возраст 54 бонитет 1
полнота 0,5 запас на га 180 возобновление _____ лесные культуры _____

Время и причина ослабления насаждения: _____ 2013

короедом-типографом

Тип очага вредных организмов: эпизодический, хронический (подчеркнуть)
Фаза развития очага: начальная, нарастания численности, собственно вспышка, кризис
(подчеркнуть)

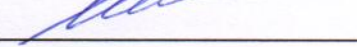
Состояние лесного насаждения, намечаемые мероприятия: _____ погибшее
_____ ССР _____

Средневзвешенная категория состояния насаждения составляет _____ 4,74

ССР - Сплошная санитарная рубка

Исполнитель работ по проведению лесопатологического обследования:

Дата составления документа: 11.12.2017 Телефон _____

ФИО Т.В. Шкилев Подпись 
Должность Директор
Организация ООО "Экопроект"

ВЕДОМОСТЬ ПЕРЕЧЕТА ДЕРЕВЬЕВ

Порода:		Ель															Всего деревьев по ступеням толщины	
Ступени толщины, см	Количество деревьев по категориям состояния, шт.																шт.	в том числе подлежат рубке, %
	I	II	III	IV		V		VI			ветровал, бурелом			аварийные деревья				
				НЗ	З	НЗ	З	НЗ	З	О	НЗ	З	О	НЗ	З	О		
1	2	3	4	5	6	7	8	9	10	11	12	13	14	15	16	17	18	19
8																		
12																		
16																		
20	51	34	51		34		323			1190							1683	92
24																		
28																		
32																		
36																		
40																		
44																		
48																		
52																		
56																		
60																		
Итого число стволов, шт.	51	34	51	34		323		1190									1683	91,9
Итого, % от числа стволов	3,0	2,0	3,0	2,0		19,2		70,7									100	91,9
Итого запас, кубм	15	10	15	10		94		345									488	91,9
Итого, % от запаса	3,0	2,0	3,0	2,0		19,2		70,7									100	91,9

Итоговая

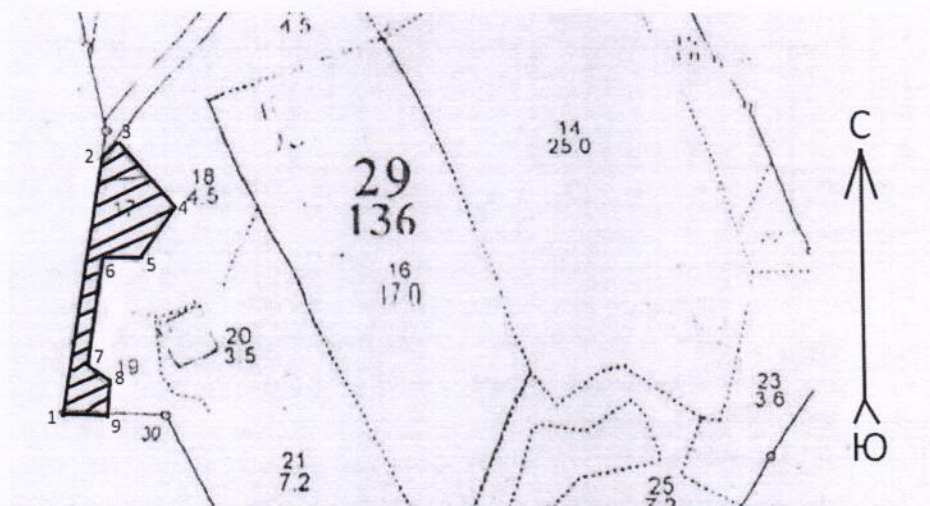
Ступени толщины, см	Количество деревьев по категориям состояния, шт.																Всего деревьев по ступеням толщины		
	I	II	III	IV		V		VI			ветровал, бурелом			аварийные деревья			шт.	в том числе подлежат рубке, %	
				НЗ	З	НЗ	З	НЗ	З	О	НЗ	З	О	НЗ	З	О			
1	2	3	4	5	6	7	8	9	10	11	12	13	14	15	16	17	18	19	
8																			
12																			
16																			
20	51	34	51		34		323											1683	92
24																			
28																			
32																			
36																			
40																			
44																			
48																			
52																			
56																			
60																			
Итого число стволов, шт.	51	34	51		34		323											1683	91,9
Итого, % от числа стволов	3,0	2,0	3,0		2,0		19,2											100	91,9
Итого запас, кубм	15	10	15		10		94											488	91,9
Итого, % от запаса	3,0	2,0	3,0		2,0		19,2											100	91,9

Примечание: НЗ - незаселенное, З - заселенное, О - отработанные вредителями.
Средняя по породе: Ель-4,74

Абрис участка

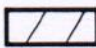
ГКУ ЯО «Переславское лесничество», Рязанцевское участковое лесничество квартал
29, выдел 17

М 1:10000



№ выдела	Ленты (круговой площадки) перечета				
	№ ленты (площадки)	длина, м	ширина, м	радиус, м	площадь, га
17	Сплошной пересчет	-	-	-	2,2

Номера точек	Координаты	Румбы линий	Длина, м
1-2	59°63'18"N 40°23'12	СВ 21°	370
2-3	59°64'19"N 40°22'11	СВ 45°	30
3-4	56°59'14"N 40°22'17	ЮВ 42°	130
4-1	59°60'19"N 40°23'18	ЮЗ 35°	90
5-6	59°62'17"N 40°21'19	СЗ 88°	60
6-7	59°55'19"N 40°22'15	ЮЗ 10°	160
7-8	59°53'25"N 40°21'14	ЮВ 55°	40
8-9	59°53'18"N 40°21'11	ЮЗ 10°	50
9-1	59°53'18"N 40°21'11	СЗ 89°	60

Условные обозначения:  граница лесного участка с назначением СРС

Исполнитель работ по проведению лесопатологического обследования:

Ф.И.О. _____ Т.В. Шкилев _____ Подпись  _____

Дата составления документа 11.12.2017 Телефон _____

Участковое лесничество: Рязаньское

Категория зашитности: Запретные полосы лесов вдоль водных объектов

№ выдела	Площадь	Состав леса, подлесок, почва, рельеф, особенности выдела. Отметка о порослевом проносе. Наименование категории земель. Хар. лесных культур.	Высота	Высота	Элемент леса	Возраст	Высота	Диаметр	Класс	Группа	Бонитет	Тип леса	Полнота	Запас сырья			Класс	Запас на выдел, км				Хозяйственные мероприятия	
														на I кв	на выдел	в т.ч. по составу породам		сухостой (старого)	редки	единич.	лиственнич.		лиственнич.
1	2	3	4	5	6	7	8	9	10	11	12	13	14	15	16	17	18	19	20	21	22	23	24

16 17 17
 7Е 7Е 19 6 12 1 1 1 ЕКИС 0.7 50 850 595
 2Б 8 10 170
 1 ИВД 8 8 85

Культуры, год создания л/к - 1994, Вспашка борозд., Посадка механизированная, расстояние между рядами - 4.9 м, расстояние в ряду - 0.7 м, количество - 2.8 тыс. шт/га, состояние - Хорошие
 Прошлые лесоустройство: Вырубки
 Выполненные хоз. мероприятия: 94, Ель, Запроектир. и провед. обнесен., оценка - Удовлетворительные

17 22 17
 10Е+Б 1 21 10Е 54 21 20 3 4 1 ЕКИС 0.5 180 396 396 2 176

Культуры, год создания л/к - 2000, состояние - Неудовлетворительные, причина гибели - Энтомофаги
 Повреждения насаждения: Энтомофаги, Ель, Короед типограф, Сильная поврежденность

18 4.5 18
 6Б 1 26 6Б 70 26 26 7 6 1 ЕКИС 0.7 230 1035 621 2
 4 ОС 4 ОС 25 26 414 3

19 1.6 19
 10ОС 1 26 10ОС 75 26 30 8 7 1 ЕКИС 0.4 170 272 272 3

20 3.5 20
 8ОС2Б+Е+ДН 1 25 8ОС 70 25 28 7 7 1 ЕКИС 0.6 240 840 672 3
 2Б 2Б 25 28 168 2
 Е ДН

21 7.2 21
 9ОС1Б+Е 1 26 9ОС 70 26 28 7 7 1 ЕКИС 0.7 300 2160 1944 3
 1Б 1Б 27 28 216 2
 Е

22 1.1 22
 10ОС 1 26 10ОС 75 26 30 8 7 1 ЕКИС 0.4 170 272 272 3

подлесок: ЛШ Густой
 Особенности: Состав неоднородный

подлесок: ЛШ Густой
 Особенности: Состав неоднородный

подлесок: ЛШ Густой
 Особенности: Состав неоднородный

подлесок: ЛШ Густой
 Особенности: Состав неоднородный

подлесок: ИВК Редкий
 Болота, Низинное, Осокое, Береза, % зарастания - 10

Кочина Вера